

Neue deutsche Büromöbel = Nouveaux meubles de bureau allemande = New German office furniture

Autor(en): [s.n.]

Objektyp: **Article**

Zeitschrift: **Bauen + Wohnen = Construction + habitation = Building + home : internationale Zeitschrift**

Band (Jahr): **11 (1957)**

Heft 12

PDF erstellt am: **05.07.2024**

Persistenter Link: <https://doi.org/10.5169/seals-329628>

Nutzungsbedingungen

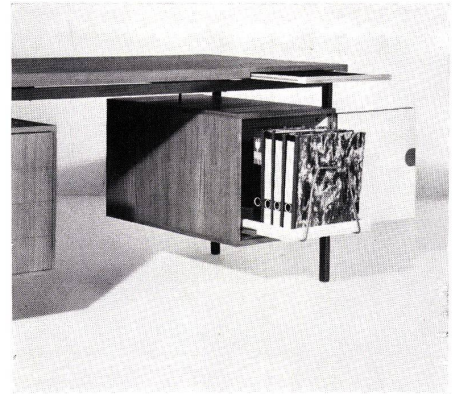
Die ETH-Bibliothek ist Anbieterin der digitalisierten Zeitschriften. Sie besitzt keine Urheberrechte an den Inhalten der Zeitschriften. Die Rechte liegen in der Regel bei den Herausgebern.

Die auf der Plattform e-periodica veröffentlichten Dokumente stehen für nicht-kommerzielle Zwecke in Lehre und Forschung sowie für die private Nutzung frei zur Verfügung. Einzelne Dateien oder Ausdrucke aus diesem Angebot können zusammen mit diesen Nutzungsbedingungen und den korrekten Herkunftsbezeichnungen weitergegeben werden.

Das Veröffentlichen von Bildern in Print- und Online-Publikationen ist nur mit vorheriger Genehmigung der Rechteinhaber erlaubt. Die systematische Speicherung von Teilen des elektronischen Angebots auf anderen Servern bedarf ebenfalls des schriftlichen Einverständnisses der Rechteinhaber.

Haftungsausschluss

Alle Angaben erfolgen ohne Gewähr für Vollständigkeit oder Richtigkeit. Es wird keine Haftung übernommen für Schäden durch die Verwendung von Informationen aus diesem Online-Angebot oder durch das Fehlen von Informationen. Dies gilt auch für Inhalte Dritter, die über dieses Angebot zugänglich sind.



Neue deutsche Büromöbel

Nouveaux meubles de bureau allemands
New German office furniture

Entwurf: Prof. Herbert Hirsche, Stuttgart
Hersteller: Möbelfabrik Christian Holzäpfel KG,
Ebhausen (Württemberg)
Verkauf in der Schweiz: Wohntip Sissach (BL)

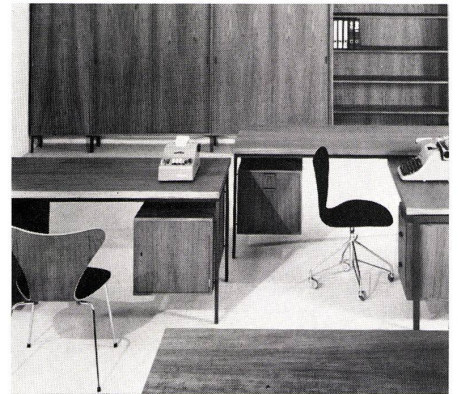
1 Schreibtisch mit Korpus links, Gestell aus dunkelgrau lackiertem Vierkantstahlrohr. Tischplatte und Korpus matt geöltes Teakholz.
Bureau avec corps à gauche.
Desk with extension left.

2 Schreibtisch mit ausgezogenem Materialschieber und auf Teleskopschienen laufendem Fachboden für quergestellte Ordner.
Bureau à tirette à matériel.
Desk with file drawer pulled out.

3 Seitenansicht eines Schreibmaschinentisches.
Vue latérale d'une table à machine à écrire.
Lateral view of a typing stand.

4 Schreibtisch mit im rechten Winkel angehängtem Schreibmaschinentisch. Alle einzelnen Möbelteile sind sauber voneinander getrennt.
Bureau avec table à machine à écrire crochée à angle droit.
Desk with typing stand attached at right angles.





Das Entwicklungsprogramm des Auftraggebers umfaßte das »Büro nach Maß«. Es sollten Möbel entworfen werden, die so wandlungsfähig waren, daß mit ihrer Hilfe jedes neu auftauchende Organisationsproblem eines Betriebes bewältigt werden konnte. Die Möbel sollten so zusammenfügbar sein, daß sie bei wachsendem Bedarf selbstverständlich mitwachsen konnten. Ferner sollte die Serie sowohl dem repräsentativen Arbeitsraum des Chefs mit Konferenztisch und großer Schrankwand als auch die beste Kombinationsgruppe für Sekretärin und Mitarbeiter umfassen.

Die Schreibtische wurden in den Größen 160 x 80 und 180 x 90 cm hergestellt, Schreibmaschinentische 130 x 53 cm. Die Korpusse

umfassen Einheiten mit normalen Fachböden oder Schubfächern sowie solche mit eingebautem Registraturrahmen oder Vorrichtungen zum handlichen und raumsparenden Unterbringen von Ordnern. Materialschieber, Diktier- oder Ablegeplatten können an verschiedenen Seiten angebracht werden.

Die Kasten-elemente können sowohl nebeneinander als auch (nach Abnahme des Untergestells) aufeinander zu ganzen Schrankwänden zusammengestellt werden. Die Typenmaße sind:

Höhe 91 oder 164 cm, Breite 120 oder 60 cm, Tiefe 40 cm. Die Schränke sind für alle vorkommenden Büro-zwecke durchgebildet. Zie-

1
Schreibtisch mit Schublade. Schrankelemente von 91 cm Höhe.
Bureau à tiroir.
Desk with drawer.

2
Besprechungs- und Sitzungstisch.
Table de séance et de discussion.
Conference table.

3
Schreibtisch. Man beachte, wie die Tischplatte seitlich bündig mit dem Traggestell abschließt, Kasten-elemente mit Türen, Schiebetüren, Schubladen und offen.
Bureau. A note que la plaque est latéralement d'aplomb sur le châssis.
Desk. Note how the desk top is flush with the framework.

4
Möbelgruppe mit Kasten-elementen und Schreibtischen.
Stühle von Arne Jacobsen und Herbert Hirche.
Groupe de meubles à éléments d'armoires et tables.
Furniture group with cupboards and desks.

