

Ferien- und Gästehaus mit Gärtnerwohnung in Stresa am Lago Maggiore = Maison de vacances et d'hôtes avec appartement de jardinier à Stresa/Lago Maggiore = Holiday house with gardener's lodging at Stresa on Lake Maggiore

Autor(en): **Zietzschmann, Ernst**

Objektyp: **Article**

Zeitschrift: **Bauen + Wohnen = Construction + habitation = Building + home : internationale Zeitschrift**

Band (Jahr): **12 (1958)**

Heft 3: **Wohnbauten = Habitations = Dwellings**

PDF erstellt am: **21.07.2024**

Persistenter Link: <https://doi.org/10.5169/seals-329727>

Nutzungsbedingungen

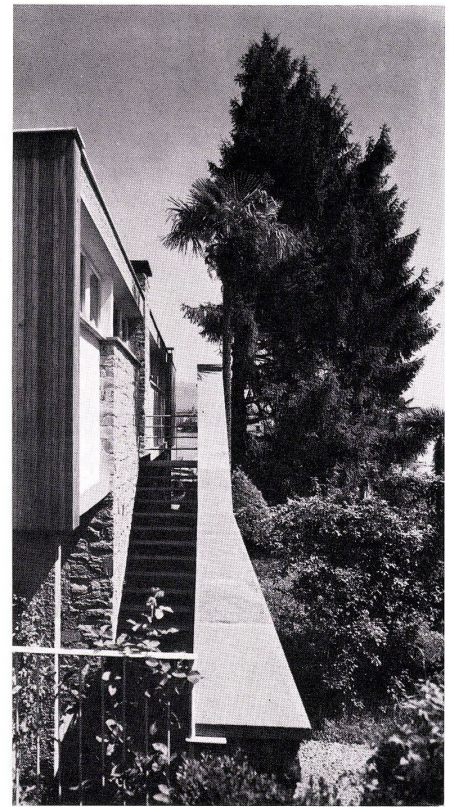
Die ETH-Bibliothek ist Anbieterin der digitalisierten Zeitschriften. Sie besitzt keine Urheberrechte an den Inhalten der Zeitschriften. Die Rechte liegen in der Regel bei den Herausgebern.

Die auf der Plattform e-periodica veröffentlichten Dokumente stehen für nicht-kommerzielle Zwecke in Lehre und Forschung sowie für die private Nutzung frei zur Verfügung. Einzelne Dateien oder Ausdrucke aus diesem Angebot können zusammen mit diesen Nutzungsbedingungen und den korrekten Herkunftsbezeichnungen weitergegeben werden.

Das Veröffentlichen von Bildern in Print- und Online-Publikationen ist nur mit vorheriger Genehmigung der Rechteinhaber erlaubt. Die systematische Speicherung von Teilen des elektronischen Angebots auf anderen Servern bedarf ebenfalls des schriftlichen Einverständnisses der Rechteinhaber.

Haftungsausschluss

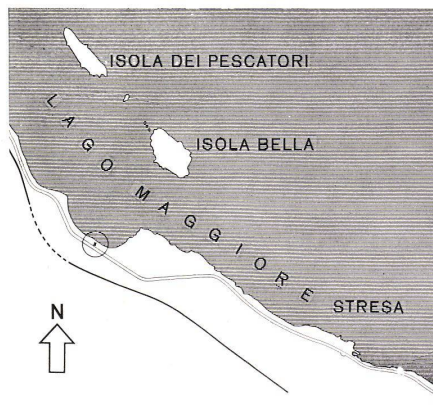
Alle Angaben erfolgen ohne Gewähr für Vollständigkeit oder Richtigkeit. Es wird keine Haftung übernommen für Schäden durch die Verwendung von Informationen aus diesem Online-Angebot oder durch das Fehlen von Informationen. Dies gilt auch für Inhalte Dritter, die über dieses Angebot zugänglich sind.



Ferien- und Gästehaus mit Gärtnerwohnung in Stresa am Lago Maggiore

Maison de vacances et d'hôtes avec appartement de jardinier à Stresa/Lago Maggiore
 Holiday house with gardener's lodging at Stresa on Lake Maggiore

Architekt: Cesare Mercandino,
 Mailand



1 Ansicht von Osten her. Im oberen Geschöß die Gärtnerwohnung und die Gästezimmer.
 Vue de l'est. A l'étage supérieur, l'appartement du jardinier et les chambres d'hôtes.

View from east. On second floor the gardener's lodging and the guest rooms.

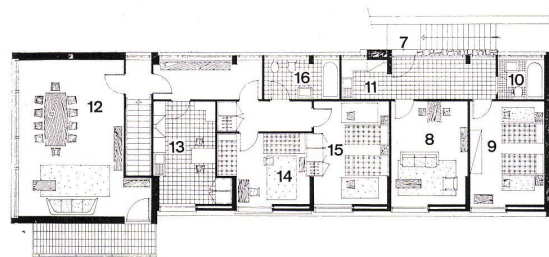
2 Treppenaufgang zur Gärtnerwohnung.
 Escalier menant à l'appartement du jardinier.
 Stairs going up to gardener's lodging.

3 Situation am Lago Maggiore mit den Borromeischen Inseln.
 Situation sur le Lago Maggiore et les îles Borromées.

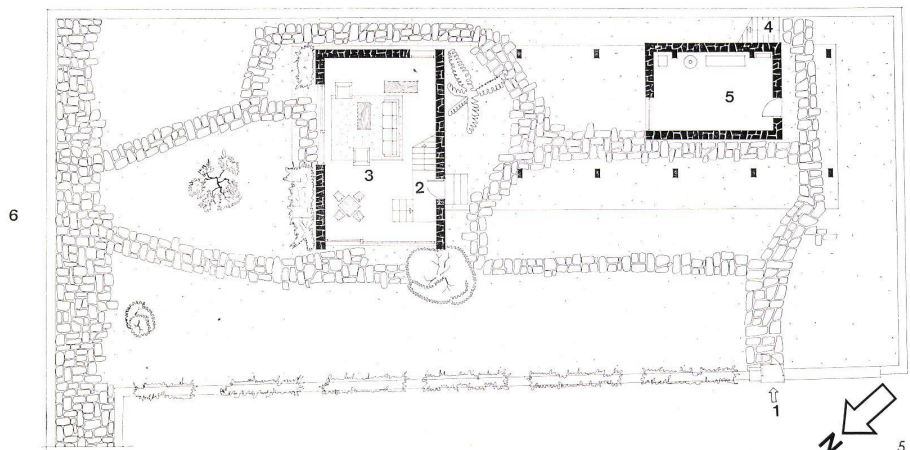
Site on Lake Maggiore with the Borromean Islands.

4 Obergeschoßgrundriß / Plan de l'étage supérieur / First floor plan 1:300

5 Erdgeschoßgrundriß / Plan du rez-de-chaussée / Ground floor plan 1:300



- 1 Eingang zum Garten / Entrée du jardin / Entrance to garden
- 2 Eingang zum Gästehaus / Entrée de la maison des hôtes / Entrance to guest house
- 3 Garten-Wohnzimmer des Gästehauses / Salon de la maison des hôtes / Courtyard lounge of guest house
- 4 Aufgangstreppe zur Gärtnerwohnung / Escalier menant à l'appartement du jardinier / Stairs to gardener's lodging
- 5 Waschküche / Buanderie / Laundry
- 6 Lago Maggiore
- 7 Eingang zur Gärtnerwohnung / Entrée de l'appartement du jardinier / Entrance to gardener's lodging
- 8 Wohnzimmer / Salon / Living-room
- 9 Schlafzimmer des Gärtnerpaares / Chambre à coucher du jardinier / Gardener's bedroom
- 10 Bad und WC / Bains et WC / Bath and WC
- 11 Kleinküche / Cuisinette / Kitchenette
- 12 Oberer Wohnraum des Gästehauses mit Balkon / Salon supérieur avec balcon de la maison des hôtes / First-floor living-room of guest house with balcony
- 13 Eßküche / Cuisine à manger / Dining-nook
- 14 Einzigerzimmer / Chambre pour une personne / Bedroom
- 15 Doppelzimmer / Chambre pour deux personnes / Double bedroom
- 16 Bad mit WC / Bains avec WC / Bath with WC



1 Schnitt durch die beiden Wohnräume des Gästehauses mit Verbindungstreppe 1:300.

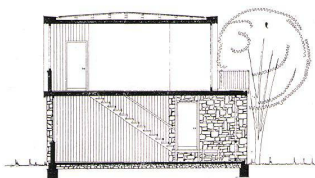
Coupe des deux salons de la maison des hôtes avec escalier de liaison.

Section through both living-rooms of the guest house with stairway.

2 Ansicht des Ferien- und Gästehauses von der Uferstraße aus mit Treppenaufgang zur Gärtnerwohnung.

Le maison de vacances et d'hôtes et l'escalier menant à l'appartement du jardinier vus de la route littorale.

View of holiday house seen from the lake road with stairs going up to gardener's lodging.



Aufgabe

In einem Park einer größeren, bestehenden Villa zwischen Uferstraße und Lago maggiore, gerade gegenüber den Borromäischen Inseln, also in einer der klassischsten und schönsten Landschaften Italiens, war ein Ferienhaus für die Inhaber einer größeren und älteren Villa, die auf demselben Parkgrundstück steht, zu bauen. Es sollte der Bauherrschaft in der Zeit zwischen den Ferien als Weekendhaus dienen, während es in der Ferienzeit selbst, wenn die Villenbesitzer das große Haus bewohnen, den Gästen des Hauses zur Verfügung stehen. Außerdem war Raum für eine kleine Gärtnerwohnung zu schaffen.



3 Treppe aus dem unteren in den oberen Wohnraum mit Buchgestell.

Escalier reliant les deux salons et bibliothèque.

Stairs going from lower to upper living-room with bookcase.

4 Blick aus dem großen Obergeschoß-Wohnraum des Gästehauses auf den Lago Maggiore und die Borromäischen Inseln.

Vue du grand salon à l'étage supérieur de la maison des hôtes sur le Lago Maggiore et les îles Borromées.

View from large first-floor living-room of guest house out over Lake Maggiore and the Borromean Islands.

Lösung

Die Gästewohnung besteht aus einem großen ebenerdigen Wohnraum, aus welchem eine Treppe in die obere Etage hinaufsteigt. Hier liegt ein zweiter großer Wohnraum, eine Eßküche und zwei Schlafzimmer, sowie ein geräumiges Bad. Dem Gärtner steht ein Wohnraum, ein Schlafzimmer, eine Kleinküche und ein kleines Bad zur Verfügung. Unter der Gärtnerwohnung liegt eine Waschküche.



Konstruktion und Materialien

Die Tragkonstruktion des kleinen Hauses besteht aus Eisenbeton und Tragmauern aus unverputztem Bruchstein. Die Decken sind in Eisenbeton konstruiert. Die Giebelmauer ist Holzverkleidet in Pitch-Pine. Die Dachisolierung besteht aus Lavabeton, wasserisoliert mit Naturasphalt.

Die großen Fenster gegen den See sind in Douglasfichte, naturbelassen, konstruiert, die übrigen Fenster in Kiefer, weiß gestrichen. Vor den großen Fenstern ist ein Raffstoren, dunkelgrün gestrichen, angebracht; die Schiebeläden der kleinen Fenster sind alterierend gelb und blau gestrichen. Die Böden in den Wohn- und Schlafräumen und in den Korridoren bestehen aus slavischer Eiche.

Der Küchenboden besteht aus grünem Glasmosaik. Der Badezimmerboden ist belegt mit Blumen-Keramikplatten aus Vietri. Zie.

Ferien- und Gästehaus in Stresa

Maison de vacances et d'hôtes à Stresa
Holiday house at Stresa

Architekt: Cesare Mercandino,
Mailand

A
Seitenansicht der Treppe und des Bücher-
gestells.

Vue latérale de l'escalier et de la biblio-
thèque.

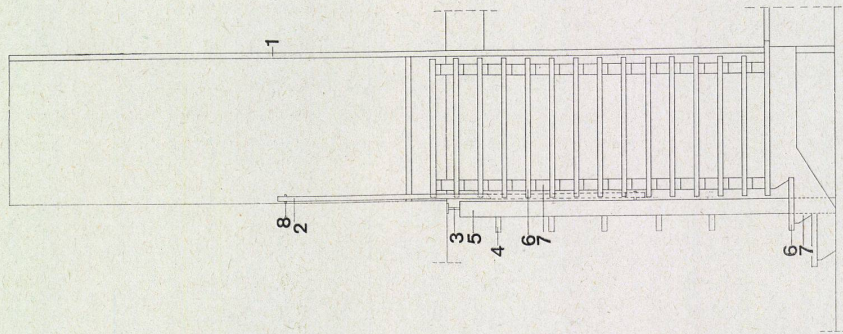
Side view of stairs and bookcase.

B
Stirnansicht der Treppe.

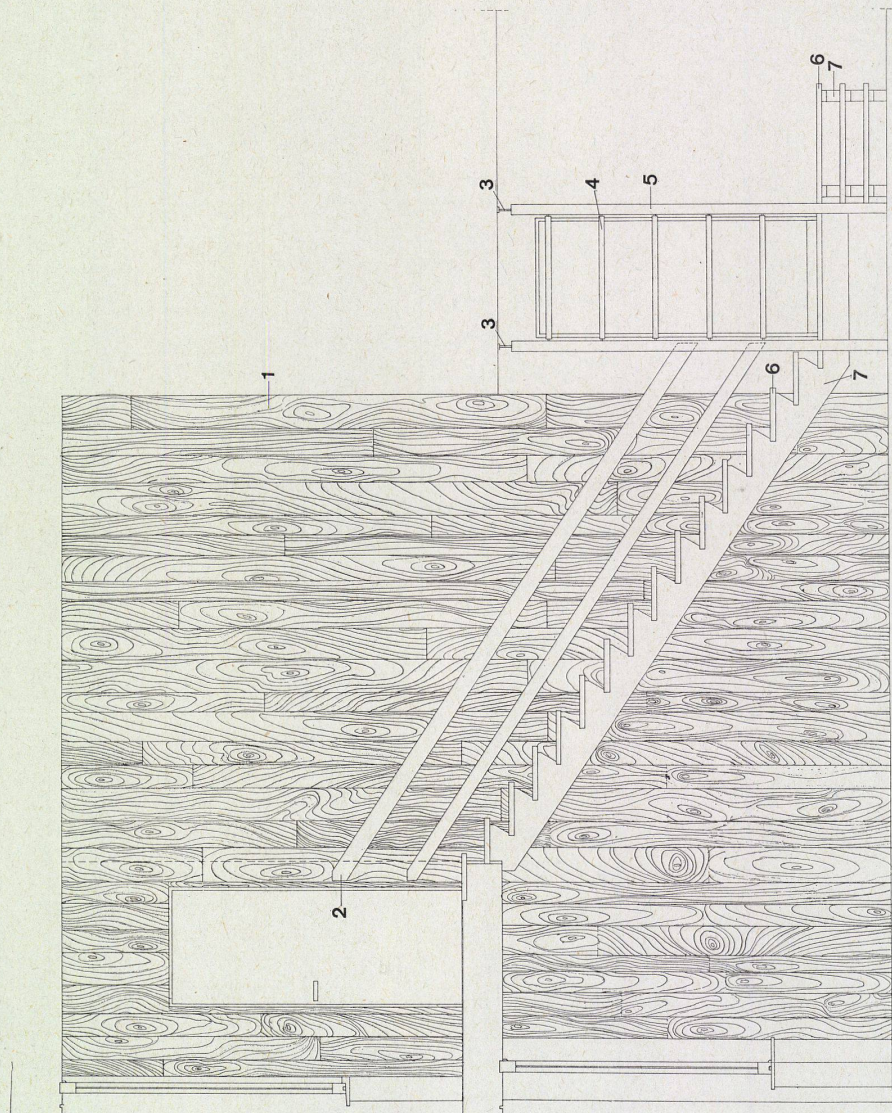
Vue frontale de l'escalier.

Front view of stairs.

- 1 Lärchenschalung / Revêtement de
mélèze / Larch boarding
- 2 Lärchenhandlauf / Main courante de
mélèze / Larch handrail
- 3 Aufstellungsstempel des Bücher-
gestells aus Eisen / Vérin en fer de la
bibliothèque / Iron bracket of bookcase
- 4 Buchbretter in Lärche / Rayons à livres
en mélèze / Book shelves of larch
- 5 Stützen des Büchergestells in Lärche /
Montants de la bibliothèque en mélèze /
Bookcase supports of larch
- 6 Treppenauftritte in Lärche / Giron de
marches en mélèze / Larch steps
- 7 Hölzerne Treppenhänge, weißlackiert /
Limon d'escalier en bois laqué blanc /
Wooden string boards white
- 8 Geländerbefestigung in Eisen / Fixation
en fer de la rampe / Iron railing attach-
ment



B



A