

The Motel on the Mountain in New York State : Ferienhotel = Hôtel de vacances = Resort hotel

Autor(en): **Yoshimura, Junzo**

Objektyp: **Article**

Zeitschrift: **Bauen + Wohnen = Construction + habitation = Building + home :
internationale Zeitschrift**

Band (Jahr): **12 (1958)**

Heft 4: **Hotelbau = Hôtels = Hotels**

PDF erstellt am: **21.07.2024**

Persistenter Link: <https://doi.org/10.5169/seals-329738>

Nutzungsbedingungen

Die ETH-Bibliothek ist Anbieterin der digitalisierten Zeitschriften. Sie besitzt keine Urheberrechte an den Inhalten der Zeitschriften. Die Rechte liegen in der Regel bei den Herausgebern.

Die auf der Plattform e-periodica veröffentlichten Dokumente stehen für nicht-kommerzielle Zwecke in Lehre und Forschung sowie für die private Nutzung frei zur Verfügung. Einzelne Dateien oder Ausdrucke aus diesem Angebot können zusammen mit diesen Nutzungsbedingungen und den korrekten Herkunftsbezeichnungen weitergegeben werden.

Das Veröffentlichen von Bildern in Print- und Online-Publikationen ist nur mit vorheriger Genehmigung der Rechteinhaber erlaubt. Die systematische Speicherung von Teilen des elektronischen Angebots auf anderen Servern bedarf ebenfalls des schriftlichen Einverständnisses der Rechteinhaber.

Haftungsausschluss

Alle Angaben erfolgen ohne Gewähr für Vollständigkeit oder Richtigkeit. Es wird keine Haftung übernommen für Schäden durch die Verwendung von Informationen aus diesem Online-Angebot oder durch das Fehlen von Informationen. Dies gilt auch für Inhalte Dritter, die über dieses Angebot zugänglich sind.

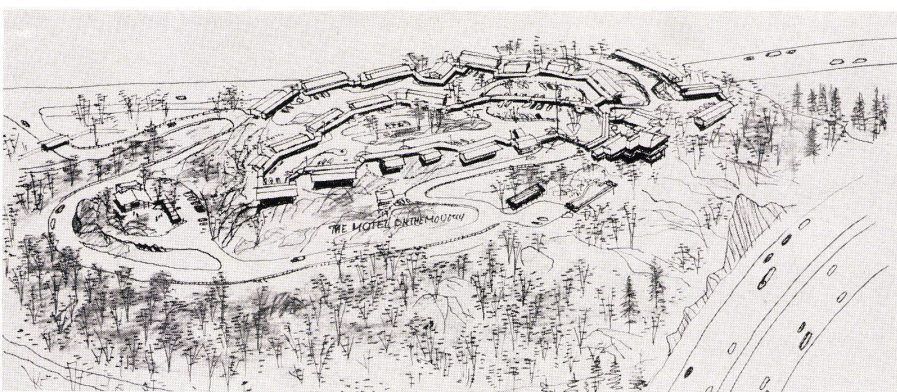
The Motel on the Mountain in New York State

Ferienhotel

Hôtel de vacances

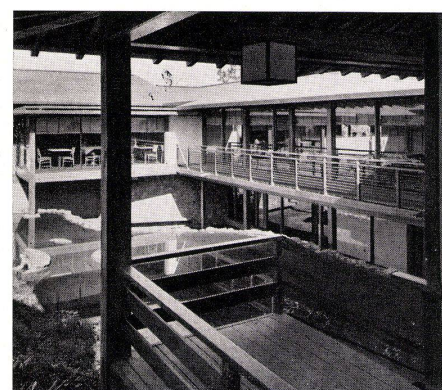
Resort Hotel

Architekt: Junzo Yoshimura,
New York



Dieses Motel ist in verschiedener Hinsicht ein Sonderfall. Erstens wurde es ursprünglich nicht als solches geplant, sondern entwickelte sich aus einem früher erbauten kleinen Gesellschaftszentrum mit Restaurant, Bar und Gesellschaftsräumen. Die Anlage wurde kürzlich durch Pavillons erweitert, in denen verschiedene Apartments zu Wohngruppen vereinigt sind — ein allgemeiner Zug in der heutigen Motientwicklung.

Zweitens zeigt hier ein japanischer Architekt auf amerikanischem Boden die traditionelle, neuzeitliche Bauart seines eigenen Landes, die sich, wie erwartet werden darf, durch eine besonders sorgfältige Behandlung des konstruktiven Details und des Innenraumes auszeichnet.



1
Ansicht der typischen Pavillons.
Vue d'un pavillon-type.
View of motel units.

2
Situationsskizze.
Croquis de situation.
Site sketch.

3
Foyer.

4
Innenhof des Gemeinschaftsgebäudes.
Cour intérieure du bâtiment commun.
Court and pool of main building.

5
Gedeckter Verbindungsgang.
Couloir couvert.
Covered way.

6
Zimmerinnenansicht.
Vue d'une chambre.
Room interior.

