

Objektyp: **Advertising**

Zeitschrift: **Bauen + Wohnen = Construction + habitation = Building + home : internationale Zeitschrift**

Band (Jahr): **12 (1958)**

Heft 4: **Hotelbau = Hôtels = Hotels**

PDF erstellt am: **21.07.2024**

Nutzungsbedingungen

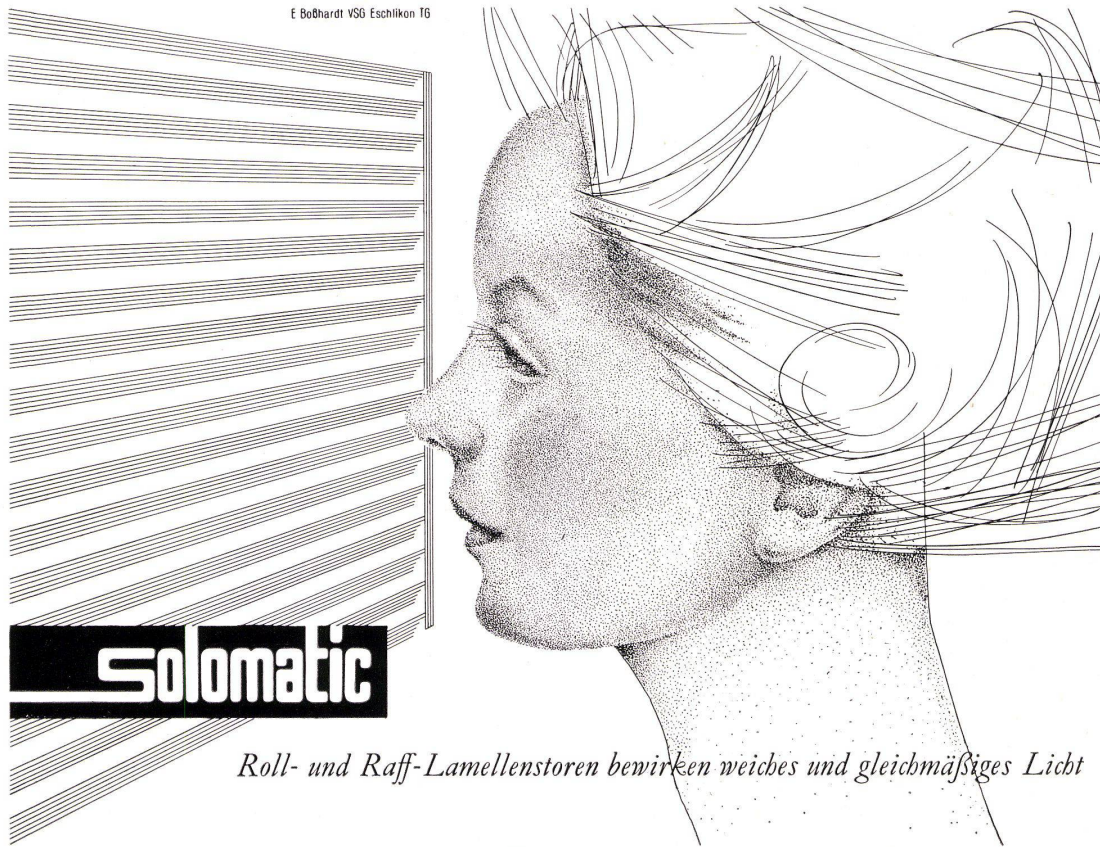
Die ETH-Bibliothek ist Anbieterin der digitalisierten Zeitschriften. Sie besitzt keine Urheberrechte an den Inhalten der Zeitschriften. Die Rechte liegen in der Regel bei den Herausgebern.

Die auf der Plattform e-periodica veröffentlichten Dokumente stehen für nicht-kommerzielle Zwecke in Lehre und Forschung sowie für die private Nutzung frei zur Verfügung. Einzelne Dateien oder Ausdrucke aus diesem Angebot können zusammen mit diesen Nutzungsbedingungen und den korrekten Herkunftsbezeichnungen weitergegeben werden.

Das Veröffentlichen von Bildern in Print- und Online-Publikationen ist nur mit vorheriger Genehmigung der Rechteinhaber erlaubt. Die systematische Speicherung von Teilen des elektronischen Angebots auf anderen Servern bedarf ebenfalls des schriftlichen Einverständnisses der Rechteinhaber.

Haftungsausschluss

Alle Angaben erfolgen ohne Gewähr für Vollständigkeit oder Richtigkeit. Es wird keine Haftung übernommen für Schäden durch die Verwendung von Informationen aus diesem Online-Angebot oder durch das Fehlen von Informationen. Dies gilt auch für Inhalte Dritter, die über dieses Angebot zugänglich sind.



solomatic

Roll- und Raff-Lamellenstoren bewirken weiches und gleichmäßiges Licht

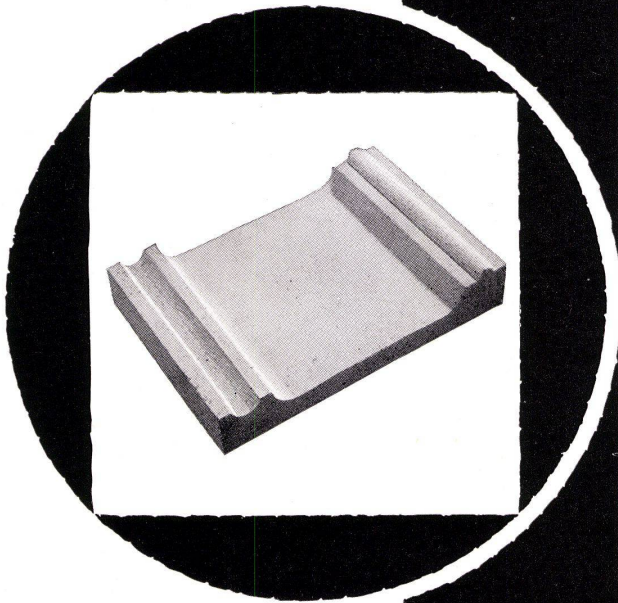
SOLOMATIC-Storen werden aus bestem *Luxaflex*-Material hergestellt



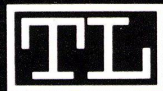
GRIESSER AG
AADORF BASEL BERN LUZERN ST. GALLEN ZÜRICH

Filialen in der französischen Schweiz: Genève und Lausanne

Feuerfeste Erzeugnisse
Steinzeugbodenplatten



Tonwerk Lausen AG



Normen vereinfachen und verbilligen das Bauen

Göhner Normen

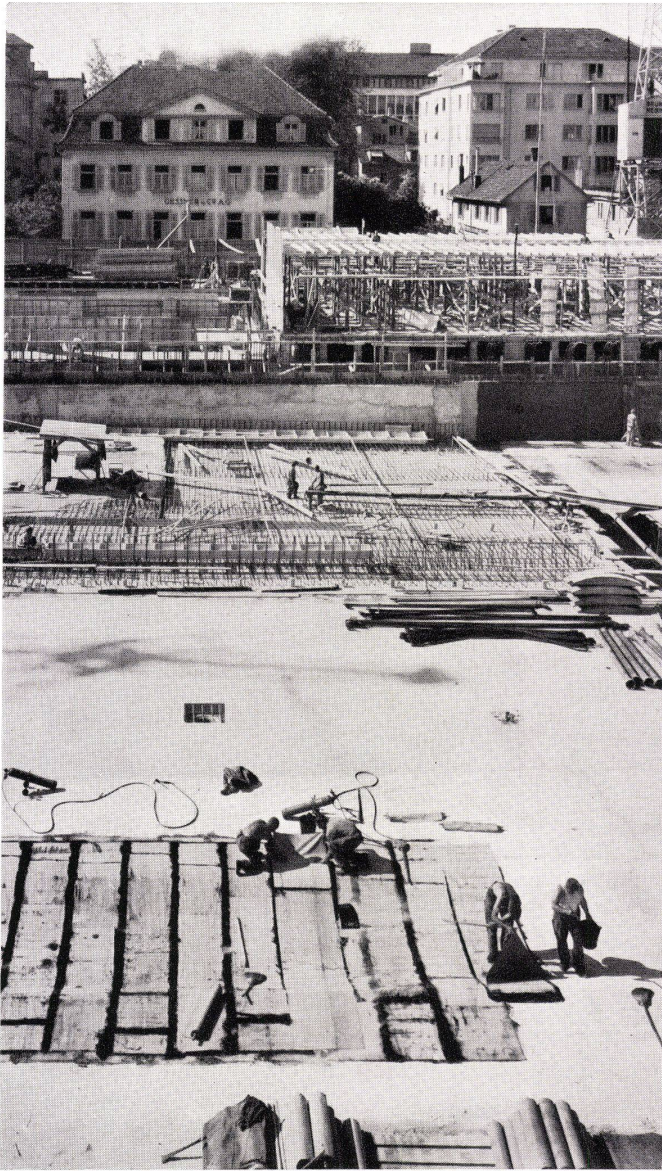
Gewähr für pünktliche Lieferung

Ernst Göhner AG, Zürich
Hegibachstrasse 47
Telefon 051 / 24 17 80
Vertretungen in
Bern, Basel, St.Gallen, Zug
Biel, Genève, Lugano

Fenster 221 Norm-Typen,
Türen 326 Norm-Typen,
Luftschutzfenster + -Türen,
Garderoben-+Toilettenschränke,
Kombi-Einbauküchen,
Carda-Schwingflügel Fenster.

Verlangen Sie unsere Masslisten und Prospekte. Besuchen Sie unsere Fabrikausstellung.

G2



Terrassenabdichtungen
Flachbedachungen
Grundwasserisolierungen
Gußasphalt

MEYNADIER

+CIE AG

Zürich Bern Luzern Lausanne



ESBA, Basel
Dachoblicht-Ventilationen
Halle 8a, Stand 3186, im Freien

Das Dachfenster und seine Funktion
Das Ziel guter Raumlüftung ist die ausreichende Versorgung von Arbeits- und Wohnräumen, Treppenhäuser und Estrichen mit Frischluft. ESBA-Dachoblichter gewährleisten eine konstante Luftzirkulation. Frischluft strömt auf Grund ihres höheren spezifischen Gewichtes durch den unteren Fensterspalt ein, während die erwärmte, dadurch leichtere Luft durch den oberen Fensterspalt abzieht. Dieser Vorgang wiederholt sich pausenlos ohne Wartung. Regen kann trotz dieser Luftzirkulation nicht eindringen. Die Ventilation kann mittels Scharnierverschlussklappen nach Wunsch reguliert oder ganz unterbrochen werden. Ganz besonders wichtig ist diese Lüfterneuerung auf dem Estrich. Sie verhindert Fäulnis und Erstickung des Holzwerkes, da die Kondensfeuchtigkeit, die durch Wärme- und Kältewechsel sich stets auf der inneren Dachhaut bildet, weggetrocknet wird. Die Hausfrau kann also auch im Winter mehr denn je ihre Wäsche zum Schnellrocknen im Estrich aufhängen. Bei großer Hitze können diese Dachfenster zusätzlich geöffnet und somit die Luftumwälzung erhöht werden.
Die schräge und tiefe Lage der Fenster im Dache ergibt einerseits einen größeren Lichteinfall und andererseits wirkt das Gesamtbild des Daches ruhig und wird daher allgemein als architektonisch vollendet beurteilt.
Die gleichen Dachfenster mit Doppelverglasung, sowie die neuentwickelten Wohnraumfenster sorgen für eine gute Isolierung und werden bevorzugt in Büro, Atelier, Mansarden, Bad und WC von ausgebauten Dachräumen verwendet. Das Aufstellen des Wohnraumfensterflügels geschieht mit Drehgriffen, die erlauben, den Fensterflügel in jede gewünschte Lage zu bringen. Um den Hausfrauen das Reinigen der Scheiben so leicht wie möglich zu machen, wurde der innere Rahmen des Wohnraumfensters so konstruiert, daß er mühelos nach innen abgekippt werden kann.
Die ESBA-Erzeugnisse der Firma Emil Schwerfeger finden für alle Ziegel- und Dacharten, auch Flachdächern, in Neubauten und bestehenden Bauten, Verwendung.

Eugen Schädler, Basel
Halle 8, Stand 2932

Die Spezialfirma im Hauskaminbau zeigt wie alljährlich demonstrativ die patentierten Schädler-Verfahren zur Reinigung und Rauchkanal-Innenabdichtung, den Patent-Kaminaufsatz «Sturm» und photographische Zeugnisse ihrer fachmännischen Abteilung des Cheminéebaus.
Mit den patentierten Schädler-Verfahren werden undichte, zerrissene und versotene Kamine ohne Betreten von bewohnten Räumen abgedichtet und wieder instand gestellt. Die Arbeitsausführung erfolgt im Innern der Rauchkanäle, von Kaminanfang bis Rauchastritt über Dach. Gründliche Reinigung der Rauchkanal-Innenwände mit patentierten Reinigungsgeräten, welche jedem Kaminquerschnitt angepaßt werden können. Entfernung von hartnäckigstem Pech- und Glanzruß mittels der chemischen Zersetzungspaste «Kaminblank», ohne das gefährliche Ausbrennen der Kamine. Durch Einpressen eines feuerfesten Spezialmörtelmantels entsteht im alten Kamin ein vollständig neuer Rauchkanal. Dieser ist garantiert gas- und rauchdicht. Die fugenlosen Innenflächen des Rauchkanales gewährleisten eine wesentliche Verbesserung des Rauchabzuges, reduzieren die Ablagerung von Ruß und Schmutz auf ein Minimum und erzielen eine höhere Wirtschaftlichkeit der Brennmaterialien. Mit den patentierten Schädler-Verfahren können alle Kamine, gemauerte, betonierte, Elementkamine usw. jeglichen Querschnittes, selbst solche mit Schleifungen und Knickstellen, behandelt werden. Zu große Kaminquerschnitte können auf jedes beliebige Maß reduziert und den Ansprüchen moderner Heizungsanlagen angepaßt werden. Defekte Kamine müssen so nicht

mehr abgetragen werden, wodurch die damit verbundenen Unannehmlichkeiten und großen Kosten wegfallen.
Ferner gewährt der Patentkamin-Aufsatz «Sturm» infolge seiner konstruktiven Eigenschaften eine Verbesserung des Rauchabzuges, vermeidet Rauchrückschläge und schützt das Kaminmauerwerk über Dach vor den Witterungseinflüssen.
Originalgetreue Aufnahmen von erstellten Cheminées dürfte vor allem alle Liebhaber des offenen Feuers interessieren. Es handelt sich hier nicht um schematisierte oder vorfabrizierte Cheminée-Anlagen, sondern um individuelle, nach den speziellen Wünschen und Mitteln des Bauherrn erstellte Feuerstellen.
Dieses Fachgeschäft auf dem Gebiet des Hauskamin-, Cheminée- und Feuerungsbaus bezeugt seinen Vorsprung ferner durch seine internationale Ausdehnung; die patentierten Schädler-Verfahren werden in verschiedenen Staaten Europas seit Jahren mit Erfolg angewendet.

Tonwerk Lausen AG., Lausen
Halle 8, Stand 3031

Steinzeugbodenplatten
Unsere inländische Baukonjunktur hat ihren Höhepunkt bereits überschritten. Verschiedenartige Ersatzprodukte haben in den letzten Jahren den keramischen Steinzeugbodenplatten ihren traditionellen Platz in Küchen, Badzimmern, Hausfluren, Lagerräumen, Ladenlokalen usw. streitig gemacht. Es ist ihnen aber nicht gelungen, die Dauerhaftigkeit eines farbenfrohen Steinzeugbodenplatten-Belages zu überbieten. Gerade jetzt, wo Bauinteressenten mit ihren zur Verfügung stehenden Mitteln wieder haushälterisch umgehen müssen, lohnt es sich, dem preislich vorteilhaften, dauerhaften und unverwüsthlichen Bodenbelag aus Steinzeug vermehrte Aufmerksamkeit zu schenken. Sorgfältig ausgewählt und fachmännisch, womöglich in Fugen verlegt, vermag die heutige Steinzeugbodenplatte von Lausen ihre Zweckmäßigkeit auf Jahrzehnte hinaus durch ihre vortrefflichen Eigenschaften unter Beweis zu stellen und den Hauseigentümer sowie die Hausfrau mancher Sorge und Überraschung zu entheben.
Wie die Tonwerk Lausen AG. an ihrem Mustermesse-Stand anhand der ausgestellten Muster beweist, ist sie in der Lage ausländischen Konkurrenzprodukten ebenbürtige Platten gegenüberzustellen. Eine reichhaltige Auswahl in verschiedenen uni, porphyrierten und geflamten Farben vermag einen guten Überblick über das umfangreiche Fabrikationsprogramm dieses Inland-Werkes zu verschaffen.

Feuerfeste Erzeugnisse

Wenn auch die Tonwerk Lausen AG. an der diesjährigen Mustermesse sowohl in bezug auf Qualitäten als auch auf die Formen der feuerfesten Steine mit keinen auffallenden Neuerungen in Erscheinung tritt, so sind die Leistungen des Unternehmens auf dem Gebiete dieser Grundstoff-Industrie dennoch recht bedeutungsvoll und das Unternehmen war sich auch seiner wirtschaftlichen Bedeutung für die Versorgung der inländischen Industrie stets bewußt. Sowohl Formgebung als auch die zu wählende Qualität des feuerfesten Ausmauerungsmaterials hängt weitgehend vom Verwendungszweck namentlich von der zu erwartenden betrieblichen Beanspruchung ab. Das Unternehmen, das seit 50 Jahren feuerfeste Steine herstellt, hat seit jeher und ganz besonders in der letzten Zeit durch Vervollkommnung seiner Einrichtungen der Verbesserung der verschiedenen Qualitäten seine ganze Aufmerksamkeit geschenkt.

Gummi-Werke Richterswil AG.
Halle 2b/1, Stand 2017

Bauherren und Baufachleute werden überrascht sein von der Farbenvielfalt des Kunstharz-Bodenbelages «Duracid». Am Stand der Gummi-Werke Richterswil AG., Richterswil ZH, Halle 2b/1, Stand 2017, werden die Messebesucher erschöpfend Auskunft über dieses in jeder Beziehung bewährte Schweizerfabrikat erhalten, das von führenden Gestaltern für das moderne Bauen gewählt wird.