

Objektyp: **Advertising**

Zeitschrift: **Bauen + Wohnen = Construction + habitation = Building + home : internationale Zeitschrift**

Band (Jahr): **12 (1958)**

Heft 4: **Hotelbau = Hôtels = Hotels**

PDF erstellt am: **21.07.2024**

Nutzungsbedingungen

Die ETH-Bibliothek ist Anbieterin der digitalisierten Zeitschriften. Sie besitzt keine Urheberrechte an den Inhalten der Zeitschriften. Die Rechte liegen in der Regel bei den Herausgebern.

Die auf der Plattform e-periodica veröffentlichten Dokumente stehen für nicht-kommerzielle Zwecke in Lehre und Forschung sowie für die private Nutzung frei zur Verfügung. Einzelne Dateien oder Ausdrucke aus diesem Angebot können zusammen mit diesen Nutzungsbedingungen und den korrekten Herkunftsbezeichnungen weitergegeben werden.

Das Veröffentlichen von Bildern in Print- und Online-Publikationen ist nur mit vorheriger Genehmigung der Rechteinhaber erlaubt. Die systematische Speicherung von Teilen des elektronischen Angebots auf anderen Servern bedarf ebenfalls des schriftlichen Einverständnisses der Rechteinhaber.

Haftungsausschluss

Alle Angaben erfolgen ohne Gewähr für Vollständigkeit oder Richtigkeit. Es wird keine Haftung übernommen für Schäden durch die Verwendung von Informationen aus diesem Online-Angebot oder durch das Fehlen von Informationen. Dies gilt auch für Inhalte Dritter, die über dieses Angebot zugänglich sind.



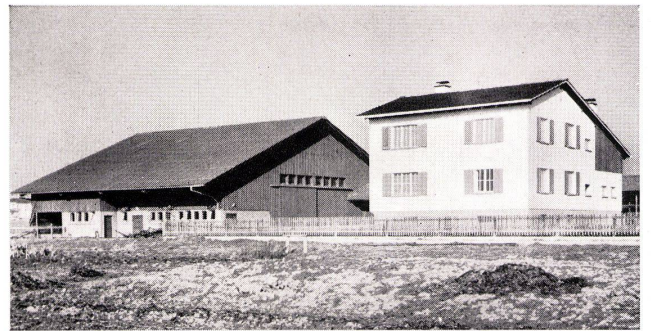
XEX COLOR-Holzschutzfarben für Innenausbau und Verschalungen

XYLOPHEN-Holzschutzmittel für vorbeugende Imprägnierung und zur Bekämpfung von Holzschädlingen

Kostenlose und unverbindliche Beratung in allen Holzschutzfragen

Dr. R. Maag A.G. Dielsdorf ZH

XEX + XYLOPHEN
schützen das Holz
vor Insekten, Fäulnis,
Verblauung, Verwitterung



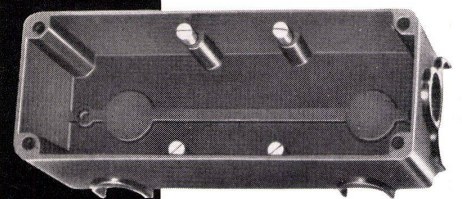
perfecta Umwälzpumpen
 für Zentralheizungen



K. RÜTSCHI PUMPENBAU BRUGG

BRUGG SCHWEIZ TELEPHON (056) 4 13 31

Die neue Kombi-Dose



▶ Schönere Installation
 ▶ Montage in Handhöhe
 ▶ Weniger Drähte pro Dose
 ▶ Keine verschmutzten Wände
 ▶ Zeitgewinn
 ▶ Keine Verteuerung

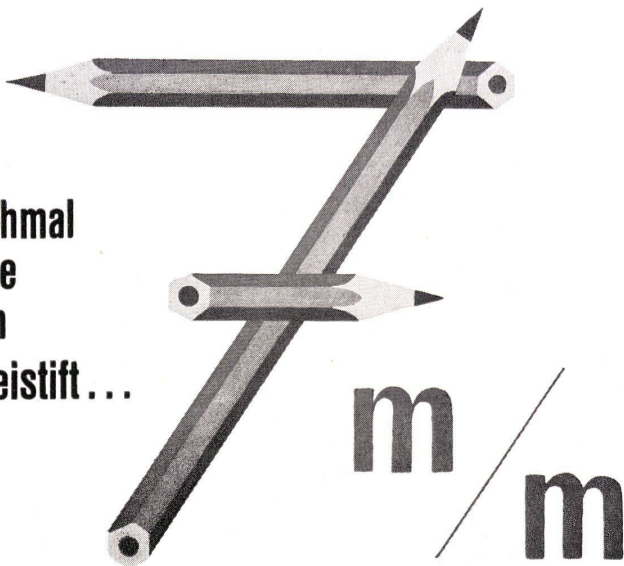
Muba
 Stand 937
 Halle 3b

REMY



ARMBRUSTER AG BASEL

Schmal
wie
ein
Bleistift...



Schmal wie ein Bleistift (7 mm) sind die SILENT GLISS-Profile. Als Schöpfer neuzeitlichen Wohnkomforts erkennen Sie den Wert von SILENT GLISS*, der kleinsten aller Vorhangschienen. Dank dem genial konstruierten Nylongleiter können schwerste Vorhänge **leise und samtweich** geführt werden (Tragfähigkeit pro Gleiter, ohne Beeinträchtigung der vorzüglichen Gleiteigenschaften: 200 g; in eloxierten Profilen sogar 1000 g).

Das SILENT GLISS-System lässt sich in jeder denkbaren Kombination und Variation rasch und einfach montieren.

Nylongleiter



Der SILENT GLISS-Schnurzug z. B. benötigt keine Schnurspannvorrichtung. Die Schnüre werden in besonderen Kanälen geführt und können nicht durchhängen. Die Vorhänge werden ohne Demontage der Zuelemente ein- und ausgehängt.

Eloxierte Profile bedeuten letzten technischen Komfort. Für einen bescheidenen Mehrpreis bieten sie Ihnen: Griffständigkeit, absolute Korrosionsbeständigkeit, grosse Oberflächenhärte, saubere Montage.

SILENT GLISS — elegant und leise

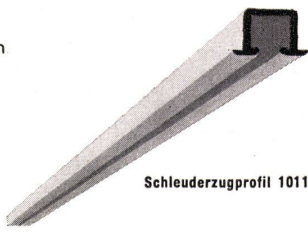


Schweizer Fabrikat

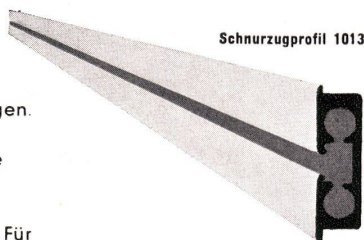
Bezugsquellennachweis:

**F. J. Keller + Co.,
Metallwarenfabrik, Lyss/BE**

Telephon (032) 8 43 06



Schleuderzugprofil 1011



Schnurzugprofil 1013

Seit Jahren
in aller Welt
bewährt!



* = leises Gleiten

**Adolf Feller AG., Fabrik elektrischer Apparate, Horgen
Halle III, Stand 831**

In Weiterentwicklung der von der Firma in den letzten Jahren auf den Markt gebrachten Unterputz-Kombinationen, die es ermöglichen, zwei Apparate der Größenordnung I in ein Unterputzkästchen Größe I unterzubringen beziehungsweise drei Apparate in ein Kästchen Größe I-I ist als Neuheit ein Wippschalter mit Rasiersteckdose kombiniert entwickelt worden. Diese Kombination kann ebenfalls in ein Kästchen Größe I eingebaut werden. Sie ist besonders für Hotelzimmer gedacht und kann ohne weiteres an Stelle eines bereits vorhandenen Schalters montiert werden.

Die wichtigste Neuentwicklung der Firma im laufenden Jahr ist wohl der 24polige Steckkontakt 15 A 750 V, der einem wirklichen Bedürfnis entspricht; genügen doch die bisher erhältlichen 12poligen Kontakte, 15 A 500 V, mit Rücksicht auf die fortschreitende Automatisierung nicht mehr für alle Verhältnisse. Sowohl die Steckdose als auch der stromabnehmende Teil (Stecker) der neuen, vielpoligen Kontakte sind in der Ausführung für Einbau in Apparate erhältlich, was eine vielseitige Verwendung ermöglicht.

Als weitere Neuerung sei eine Anschlußrosette für Telefoninstallation erwähnt, die gegenüber den bisherigen Ausführungsarten verschiedene Vorteile aufweist. So sind beispielsweise bei der Montage die Anschlußkontakte von vorne zugänglich. Der Einsatz kann mit Bügeln auf den Einlaßkasten befestigt werden, wodurch die ganze Öffnung für die Installation frei ist. Die Abdeckplatten sind für Frontscheiben in Normalgröße vorgesehen, so daß, wie bei den Starkstrom-Apparaten, normalisierte Abdeckplatten mit Einheitsausschnitt verwendet werden können. Diese Frontscheiben sind mit Durchgangsloch für die Einführung der Telefonschnur und ferner mit Zugentlastungsbride versehen, weshalb eine wirklich einwandfreie Zugentlastung gewährleistet ist.

Es sind ebenfalls Frontscheiben für die Einführung von zwei Schnüren erhältlich.

**Rud. Furrer Söhne AG., Zürich
Halle 11, Stand 4238**

Aus ihrem vielseitigen Sortiment neuzeitlicher Büroeinrichtungen zeigt diese Firma den größten Teil der modernen «Companion»-Serie, welche schon früher die Auszeichnung «Die gute Form» erhielt. Verschiedene, eigenwillige, aber mit sicherem Form-Empfinden entworfene Spezialmodelle überraschen durch völlig neue Aspekte, sie sind wie alle Typen dieser Firma auch in bezug auf den Arbeitskomfort sehr fortschrittlich. Neben diesen modernen Möbeln darf eine eher etwas konservative, gediegene Chef-Zimmer-Möblierung in auserlesenem Nußbaumholz besonders erwähnt werden.

Erstmals an der Messe ausgestellt ist das neue Archi-Vetro-Registrier-System. Keine Schubladen, keine Tablare, keine Zwischenwände, dafür 7-8 Reihen Aktengut A 4 innerhalb 200-205 cm Höhe; unübertroffene Übersicht und äußerst handliches Arbeiten: das sind ein paar der wichtigsten Merkmale dieser Neuheit. Die Firma Furrer teilt uns mit, daß bis heute in allen möglichen Branchen bereits Archi-Vetro-Anlagen für mehrere tausend Laufmeter Aktengut ihre Bewährungsprobe bestanden haben. Nicht zu vergessen, daß das neue System auch preislich enorm vorteilhaft ist, indem sowohl die Anlage- als auch die Betriebskosten weit unter dem Üblichen liegen.

Natürlich sind auch die schon sehr gut eingeführten Hängemappen-Systeme Vetro-Lateral und Vetro-Mobil mit praktischen Organisationsbeispielen zu sehen; die Firma läßt übrigens ihre drei Vetro-Registrier-Systeme von führenden Firmen in vielen Ländern der ganzen Welt in Lizenz herstellen und verkaufen.

Ergänzend sei auf zwei interessante Karteien hingewiesen: auf die «Cartàtout»-Staffelsichtkartei mit synoptischem Überblick über je 20-50 seitlich gestaffelte Karten und auf die bewährte «Standard»-Sichtkartei mit dem beweglichen System farbiger «Signalis»-Schiebesignale.

**Walter Franke, Metallwarenfabrik,
Aarburg AG
Halle 13, Stand 4635**

Wie jedes Jahr sind auch am diesjährigen Franke-Stand interessante Neuigkeiten zu sehen, die dem Fachmann, wie auch der Hausfrau die Fortschritte im modernen Küchenbau eindrücklich demonstrieren. Neben den bewährten Block-Kombinationen mit eingebautem Gas- oder Elektroherd und durchgehender Abdeckung aus rostfreiem Stahl nehmen die Norm-Spültische mit Frei-, Ausguß-Überlauf-Ventil, sowie großem Resten-Ausguß ihren angestammten Platz ein. Der rostfreie Mehrzweck-Waschtopf und das solide, elegante und beliebte Handwaschbecken runden diesen Teil des Fabrikationsprogrammes ab.

Als ausgesprochene Neuheit sind am Stand zwei Typen der Norm-Küche ausgestellt, die auf dem neuen Maß 55/60/90 basieren und bei Bauherren wie bei Architekten ausgezeichnete Aufnahme finden. Das System des Baukastenprinzips ist bei dieser Ausführung stark verfeinert worden und die neuen Küchen entsprechen in jeder Beziehung den heutigen neuzeitlichen Anforderungen in bezug auf Material, Konstruktion und Anordnung.

Aus dem Fabrikationsprogramm der Spezialanfertigungen wird der Gemüse-Rüstisch mit eingebauter Salatzentrifuge und Klapprost-Ausguß aus einer Großküchen-Anlage gezeigt, während ein Kaffee-Büfett die Entwicklung auf dem Gebiet der Gewerbeküche veranschaulicht.

In einer speziellen, geräumigen Kabine werden wiederum Farbaufnahmen von kürzlich ausgeführten Küchenanlagen vorgeführt und erstmals ist am Stand auch der Werkfilm «Hoch lebe die Braut» zu sehen.

**Schweizerische Gasapparate-Fabrik
Solothurn
Halle 13, Stand 4808**

Im Stand 4808, Halle 13, Gruppe 10, findet der Besucher Solor-Gasherde und -Kocher, die vom Schweizerischen Werkbund mit der Auszeichnung «Die gute Form» ausgezeichnet worden sind.

Eine Auswahl verschiedener Modelle von Großküchengasherden für Restaurants, Hotels, Spitäler und Anstalten zeigt die Vielseitigkeit des Fabrikationsprogramms und die Leistungsfähigkeit der ältesten schweizerischen Gasapparatefabrik. Spezielle Beachtung verdienen die Infrarot-Strahlungsbrenner, die ganz aus Metall hergestellt sind und für alle Gase wie Stadtgas, Methangas und Flüssiggas (Butan und Propan) verwendet werden können.

**Linoleum Aktiengesellschaft
Giubiasco (Schweiz)
Halle 8a, Stand 3141**

Die Halle 8a der Mustermesse in Basel birgt die Bodenbeläge schweizerischer Herkunft.

Es hält schwer, jedes Jahr Neues zu bringen; und doch ist es Giubiasco daran gelegen, dem Zug der Zeit folgend, seine Kollektion durch moderne Farben und Dessins zu erweitern.

Erwähnenswert sind die Ombré- und Super-Ombré-Serien, die in ihrer Farblichkeit Bauherren und Architekten weitesten Spielraum gewähren. Hinzu kommt eine Reihe neuer Unifarben - Tür- und Möbelbelag 1 mm auf Cellulose -, die zu den Ombréfarben geschaffen sind und somit harmonische Farbkombinationen erlauben.

Der Stand selbst ist ein Beispiel an Mustern, die teils verlegt sind und zeigen, wie Linoleum in der Praxis aussieht.

Der ausstellungstechnisch und graphisch gediegene Giubiasco-Stand erbringt einen eindrücklichen Beweis der Leistungsfähigkeit der einheimischen Linoleumindustrie.

**Gardy S.A., Genf
Panel S.A., Préverenges
Halle 3, Stand 711**

Gardy S.A. Auf dem Gebiete der Starkstromapparate ist vorerst ein autopermatischer Lasttrennschalter «Stoparc» für 20 kV, 400 A, 50 MVA zu erwähnen,