

Objektyp: **Advertising**

Zeitschrift: **Bauen + Wohnen = Construction + habitation = Building + home : internationale Zeitschrift**

Band (Jahr): **12 (1958)**

Heft 5: **Bauten der Gesundheitspflege = Maisons de santé = Hospitals**

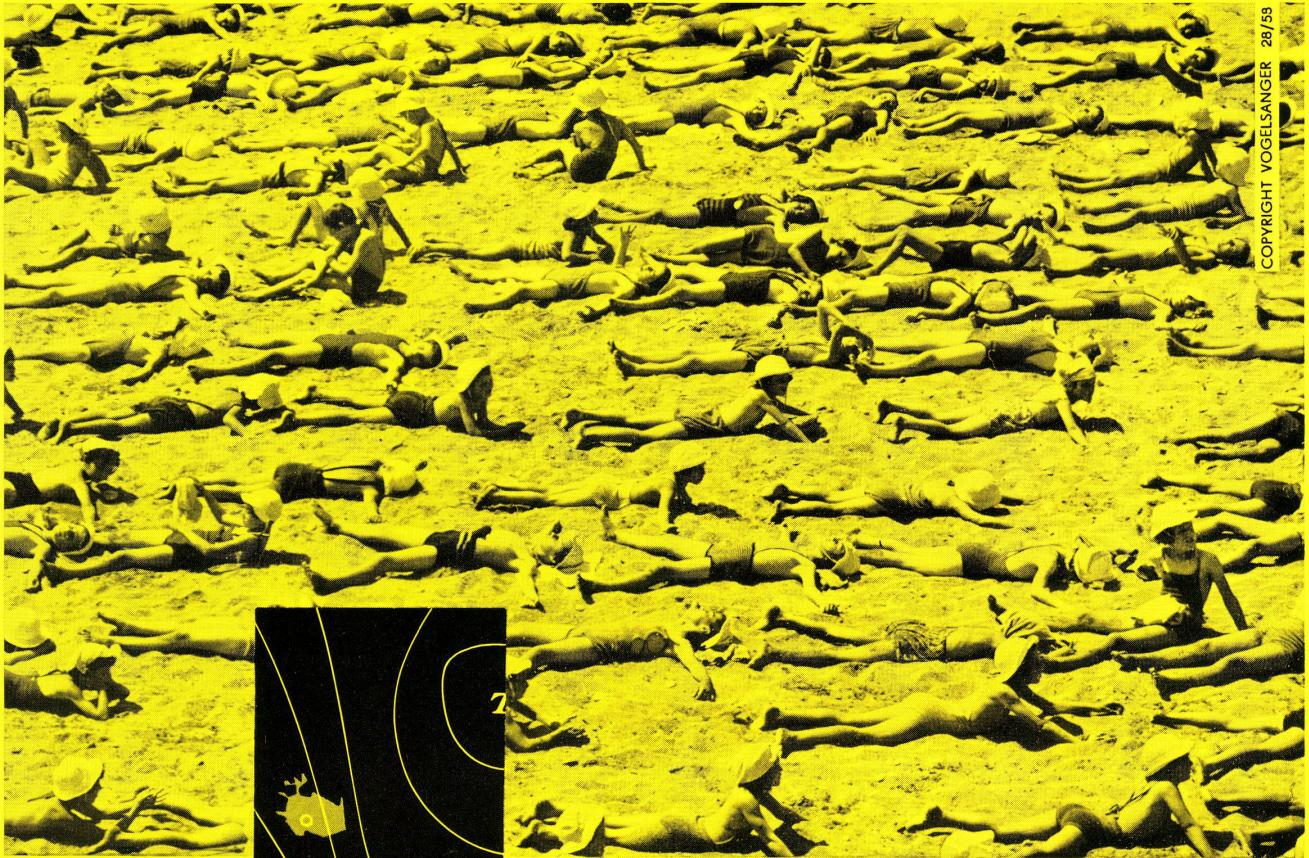
PDF erstellt am: **21.07.2024**

Nutzungsbedingungen

Die ETH-Bibliothek ist Anbieterin der digitalisierten Zeitschriften. Sie besitzt keine Urheberrechte an den Inhalten der Zeitschriften. Die Rechte liegen in der Regel bei den Herausgebern. Die auf der Plattform e-periodica veröffentlichten Dokumente stehen für nicht-kommerzielle Zwecke in Lehre und Forschung sowie für die private Nutzung frei zur Verfügung. Einzelne Dateien oder Ausdrucke aus diesem Angebot können zusammen mit diesen Nutzungsbedingungen und den korrekten Herkunftsbezeichnungen weitergegeben werden. Das Veröffentlichen von Bildern in Print- und Online-Publikationen ist nur mit vorheriger Genehmigung der Rechteinhaber erlaubt. Die systematische Speicherung von Teilen des elektronischen Angebots auf anderen Servern bedarf ebenfalls des schriftlichen Einverständnisses der Rechteinhaber.

Haftungsausschluss

Alle Angaben erfolgen ohne Gewähr für Vollständigkeit oder Richtigkeit. Es wird keine Haftung übernommen für Schäden durch die Verwendung von Informationen aus diesem Online-Angebot oder durch das Fehlen von Informationen. Dies gilt auch für Inhalte Dritter, die über dieses Angebot zugänglich sind.



**EINIGE
REFERENZEN:**

Brown Boveri & Co. AG
Baden

Kabelwerke Brugg AG
Brugg

AIAG Verwaltung
Zürich

Tornos
Verwaltungsgebäude
Moutier

Mutuelle Vaudoise
accident, Lausanne

Ecole prof. compl.
Lausanne

Collèges La Sallaz
und Malley

Kantonsschule
Wetzikon

Verkaufsläden der
Merkur
Konsumgenossenschaft
Migros

Kantonsspital
Winterthur

Appartementhaus
Luzern

Uhrenfabrik Optima
Grenchen

Uhrenfabrik Longines
St. Imier

u. a. m.



ZENT AG BERN

**STRAHLENDE, BEHAGLICHE
SONNENWÄRME**

**REGULIERBARE, WOHLTUENDE
STRAHLUNGSWÄRME
ZENT-FRENGER**

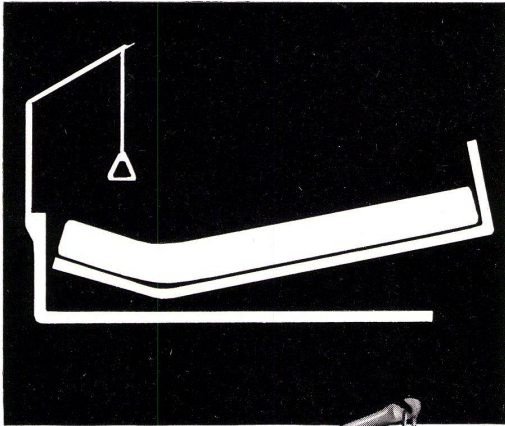
Zwei Drittel ihres Lebens werden diese Menschen in geschlossenen Räumen verbringen: zu Hause, in den Schulen und im Beruf. Nur die Ferientage bieten ihnen die Möglichkeit, sich einer ungezwungenen Lebensweise hinzugeben. Umwälzende Neuerungen formen unser wirtschaftliches Denken und Handeln, prägen den Lebensstil des modernen Menschen und erschliessen ihm Wege des Fortschrittes, die noch vor wenigen Jahren ins Reich der Utopie verwiesen wurden. Eine der wichtigsten Erfindungen ist die Strahlungsheizung. Durch eine Kombination

Strahlungsheizung - Schallschluck - Lüftung - Kühlung

können alle Wünsche und Erfordernisse der modernen Raumgestaltung erfüllt werden. Die ZENT-FRENGER-Deckenstrahlungsheizung, als Pionierleistung in aller Welt berühmt, und tausendfach bewährt, bietet weitsichtigen Planern und kühlen Rechnern alle Möglichkeiten und Vorteile in technischer, architektonischer und hygienischer Hinsicht. Rasche Aufheizung, keine Staubumwälzung, angenehmes Klima, weniger Störung durch Lärm, sofortige Anpassung an wechselnde Innen- und Aussentemperaturen – sowie eine überraschende Wirtschaftlichkeit! Geeignet für Neu- und Umbauten. Alles prüfen – das Beste wählen: eine ZENT-FRENGER-Strahlungs-Heizung! Seriöse Interessenten erhalten eine ausführliche Dokumentation durch die

ZENT AG BERN

Offerten und Projekte durch jede zuverlässige Heizungsfirma



Das moderne Spitalbett ist ein Embru-Hochlagerbett

Eigenschaften: Patentierte Hoch- und Tieflagerung mit geräuschloser Handauslösung, erschütterungsfreie Keilverstellung. Das gleiche Bett kann mit drei verschiedenen Keilverstellungen geliefert werden, die jederzeit untereinander ausgewechselt werden können:

- a) mit halbautomatischem Keil, Zahnstangen-Verstellung,
- b) Spindelkeil,
- c) hydraulischer Verstellung (Bedienung mit Handpumpe auch durch den Patienten möglich).

Kurzer Radabstand, leichte Wendbarkeit, auch in engen Räumen, stark im Material, leicht im Gewicht.



embru

Embru-Werke
Rüti/ZH
Tel. 055/4 48 44
Filiale Zürich
Engelstraße 41
Tel. 051/23 53 13

50 Jahre Erfahrung im Bau
von Krankenbetten

Gerne senden wir Ihnen unsere
Referenzliste

Wo reine Luft lebenswichtig ist, werden großflächige LUWA-Ultrafilter verwendet



J-gelb-Ultrafilter sind speziell für Operationssäle empfohlen und halten Staub über 2μ zu 100% und Staub von $0,4\mu$ zu 97% zurück. Leistung per Filter $40\text{ m}^3/\text{h}$ bei 6 mm WS Widerstand.

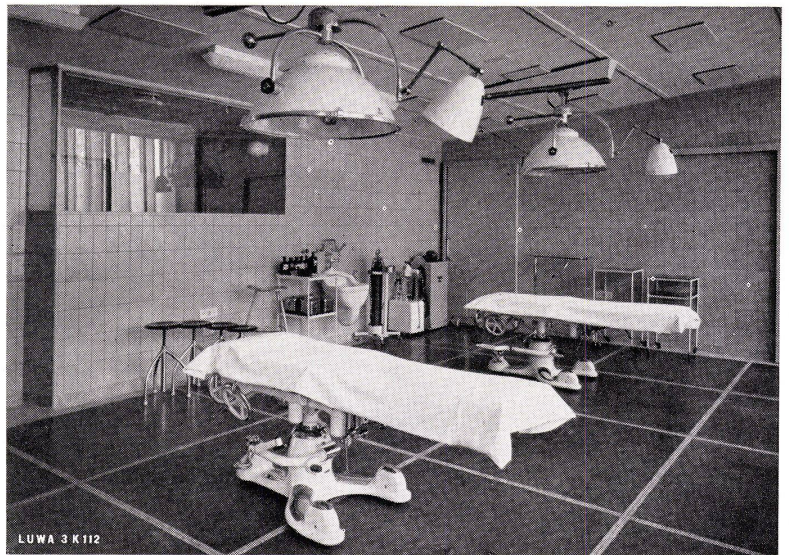
Wir führen ebenfalls großflächige Ultrafilter für allerhöchste Ansprüche.

Abscheidwirkung:

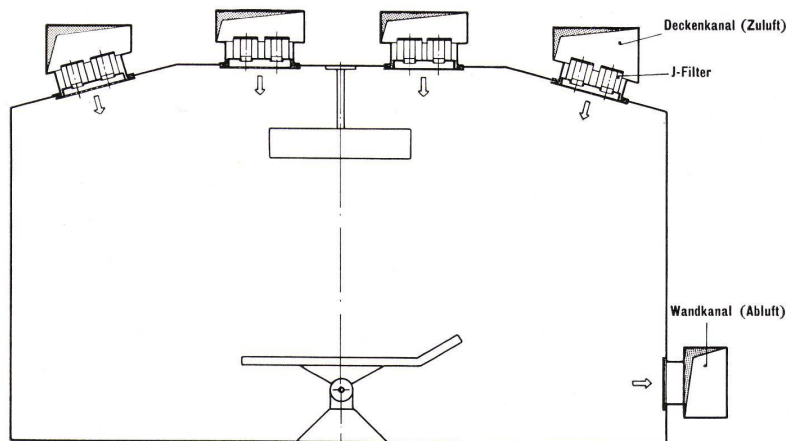
Typ J gelb Korngröße $0,4\mu$ 99%

Typ J rosa Korngröße $0,1\mu$ 99%

Korngröße $0,02-01\mu$ zu zirka 80%



Operationssaal in modernem Spital. An der Decke die Öffnungen für zugfreien Lufteintritt.



Luftführung und Filtereinbau in einem Operationssaal

Abteilung Lufttechnik für die Textilindustrie

PNEUMAFIL-Fadenabsauganlagen (in der ganzen Welt über 75 Millionen Spindeln ausgerüstet.) Pneumastop für Flyer.

Abteilung Luft- und Klimatechnik

Vollautomatische Klimaanlage für Komfort und Industrie.

Luftfilter verschiedener Systeme für alle Zwecke

Abteilung Verfahrenstechnik

Dünnschichtverdampfer für wärmeempfindliche Stoffe. Zerstäubungstrockner zur Herstellung staubfreier Pulver.



Luwa AG Zürich 47

Anemonenstraße 40 Telefon 051 / 5213 00

Fabriken in Paris, Frankfurt, Barcelona, São Paulo, Charlotte USA



Weil säureresistent, wärmeunempfindlich,
hygienisch und spielend leicht zu reinigen, ist die
echte KELLCO-Kunststoffplatte der
ideale Belag für jedes Labor

KELLCO

KELLCO-Platten
ein schweizerisches
Spitzenprodukt
von Keller + Co AG
Klingnau

kellpax

Schaltanlage in der Pumpstation Kling nau.

KELLPAX
das vielseitige, metallbewehrte
Sperrholz (Panzerholz)
erschließt neue Möglichkeiten!

kellpax

-Panzerholz, der neue Träger von Steuerungsanlagen, Kontrollapparaten, Meßinstrumenten und Schaltergruppen erweist sich eindeutig als das bevorzugte Material von heute und morgen.

kellpax

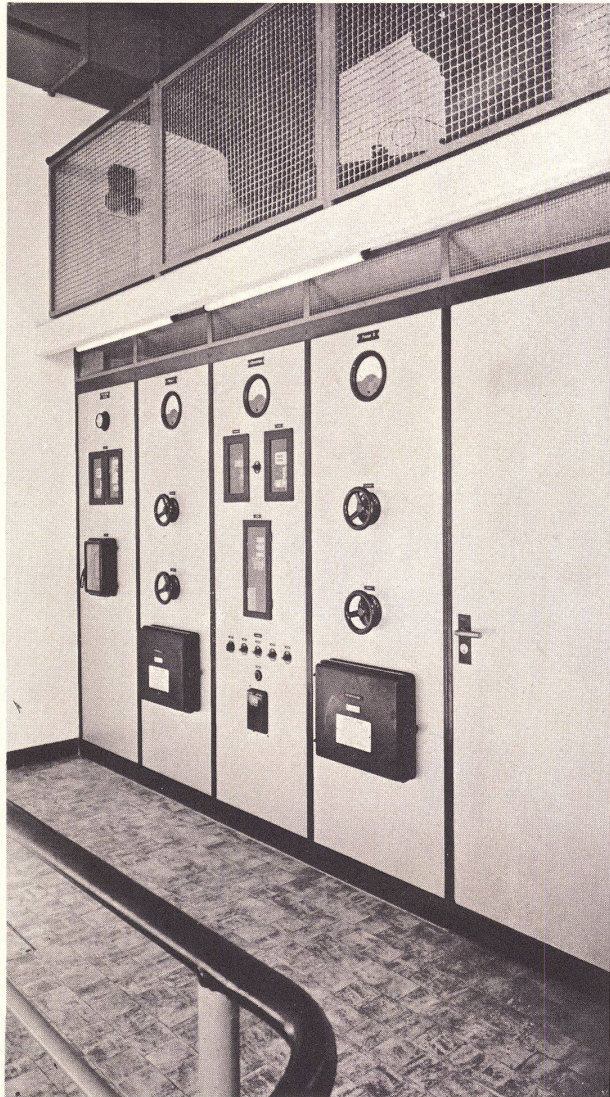
-Panzerholz wurde von führenden Fachleuten der Elektro-Montage für diese speziellen Zwecke entdeckt und hat sich bereits hervorragend bewährt.

kellpax

-Panzerholz läßt sich leicht bearbeiten, isoliert gegen Kälte und Schall, wird in jeder gewünschten Dicke geliefert und bietet erstaunliche Festigkeitswerte. KELLPAX repräsentiert sich leicht, sauber und modern.

kellpax

Ein Produkt der Keller & Co. AG. Kling nau
Telephon 056/5 11 77
Unterlagen und Beratung durch den technischen
KELLPAX-Dienst (Tel. 056/5 11 77)

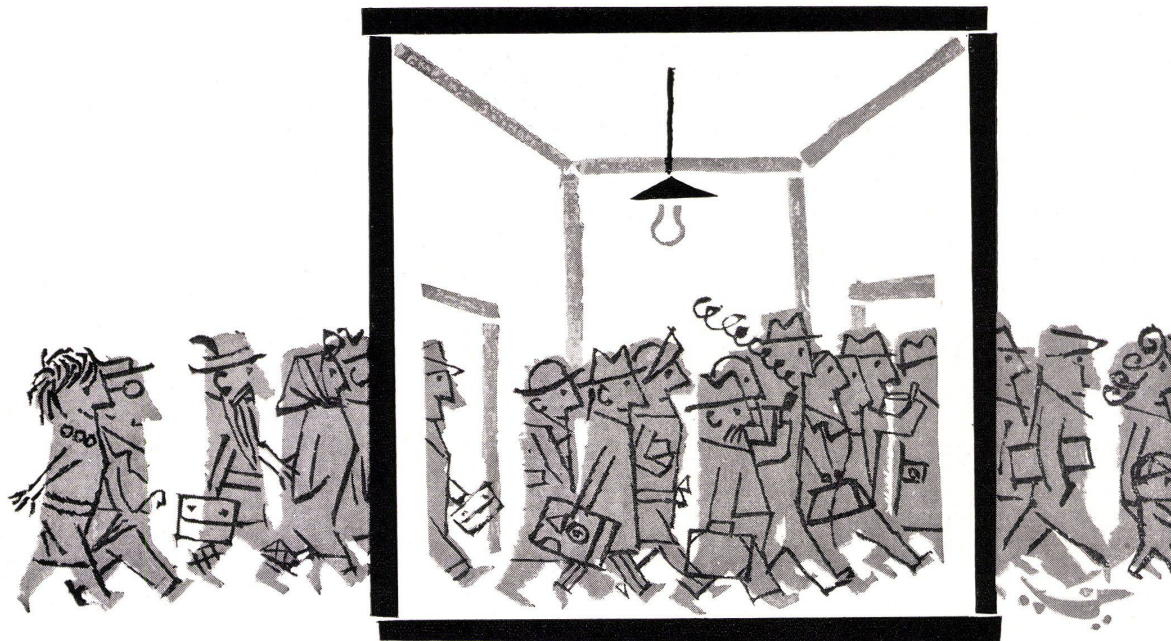


Die echte KELLCO-Platte im Labor

hat nach vielseitiger und härtester Beanspruchung in Laboratorien verschiedenster Art den Beweis erbracht, daß sie für Abstell- und Arbeitsflächen sowie als Verkleidung von Schiebetüren und exponierten Wänden der ideale Belag für Laborräume ist. Ob in streng sachlichen oder aber fröhlichen Farben gehalten, spielt für deren Widerstandsfähigkeit und die besondere Qualität keine Rolle. Die echte KELLCO-Platte verbindet viele sachliche Vorteile mit der Möglichkeit, den Laborräumen schmuckes Aussehen und damit eine angenehme Arbeitsatmosphäre zu verleihen.

KELLCO

Ein Produkt der
Keller & Co. AG.
Kling nau
Telephon 056/5 11 77



WO HEERSCHAREN DURCH RÄUME ZIEHEN...

Billig – schön – dauerhaft – hygienisch

Vier ideale Eigenschaften, die nur eine Tapete erfüllt: Salubra.

Salubra-Tapeten sind billig, denn sie sind dauerhafter. Dank ihrer Qualität halten sie das Mehrfache im Vergleich zur gewöhnlichen Tapete aus. Bei Neubauten oder Umänderungen lohnt sich die Wahl einer Salubra.

Dank ihrer Waschbarkeit erneuert sie sich dauernd. Darum ist sie hygienischer.

«Les goûts ne se discutent pas!» Wählen Sie unter Hunderten von Dessins.

42 Seiten füllt unsere Referenz-Liste. Verlangen Sie sie unverbindlich.

Hotels, Krankenhäuser, Cafés, Restaurants, Bars, Kinos, Theater, Schulen, Heime, Behörden, Bürogebäude, Geschäftshäuser, Banken, Baugewerkschaften usw. zeugen für Salubra-Tapeten.

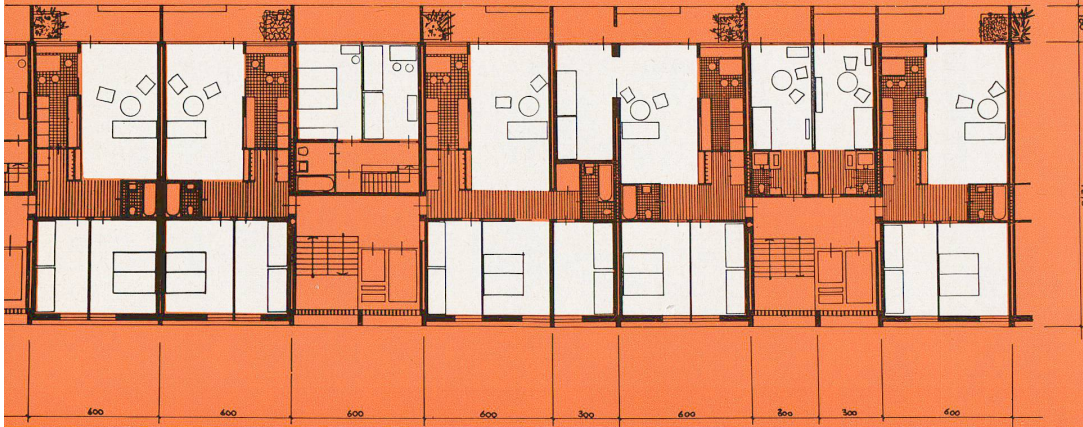
Salubra ist keine gewöhnliche Tapete – Salubra ist Ölfarbe in Rollen!

Wünschen Sie Anschauungs-
material, Musterabschnitte, Be-
zugsquellenangaben? Dann
schreiben Sie ungeniert an
Salubra AG., Dufourstrasse 5,
Basel

Salubra

SALUBRA-TAPETEN GARANTIERT LICHTECHT + GARANTIERT WASCHBAR

Parkett im Mehrfamilienhaus



Beim modernen Wohnungsbau von heute ist selbst in Siedlungen mit niedrigem Mietzins ein bemerkenswerter Komfort anzutreffen. Überall wird eine aufgelockerte Bauweise angestrebt, welche den Bewohnern Licht, freien Raum und grüne Flächen sichert. Die Innenausstattung wird vollkommener und bietet mehr Bequemlichkeit. Auch der Mieter einer preisgünstigen Wohnung hat Anrecht auf eine angenehme Atmosphäre und vor allem auf gesunde hygienische Bedingungen.

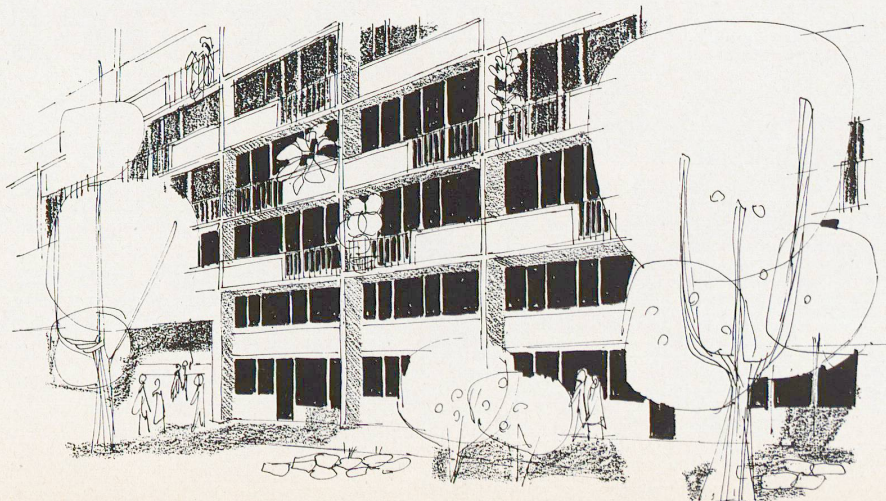
Dabei gilt es, mit einfachen Mitteln beim Miethaus-Projekt, Wohnverhältnisse zu schaffen, die ein glückliches Familienleben fördern. Entscheidend und unerlässlich sind jene Elemente, die wesentlich zu einem gesunden und behaglichen Wohnen beitragen. Dabei darf nicht die nüchterne Zweckmäßigkeit allein der Mietwohnung ihren Stempel aufdrücken. Nicht selten sind gerade hier die kinderreichsten Familien zu

finden. Die Voraussetzungen für das Aufwachsen der Kinder in einer warmen, freundlichen Umgebung zu schaffen, ist wohl keine allzu leichte, dafür aber eine um so dankbarere Aufgabe für den verantwortlichen Architekten.

Unter diesen Gesichtspunkten muß auch die Frage der Bodenbeläge entschieden werden. Gewiß haben die zukünftigen Mieter nur geringen Einfluß auf die unmittelbare Wahl des Fußbodens. Es mag aber doch von Vorteil sein, die Ansichten eines Großteils unserer Bevölkerung wenigstens mit in die Überlegungen einzubeziehen.

Es hat sich auf Grund einer breiten Umfrage über Bodenbeläge gezeigt, daß das Publikum sehr positiv zu Parkett eingestellt ist. Von einem idealen Bodenbelag wird zum Beispiel erwartet, daß er in erster Linie schön, warm, modern und leicht zu pflegen sei. Es ist deshalb nicht er-

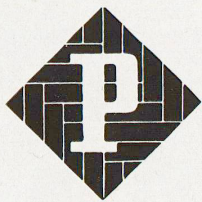
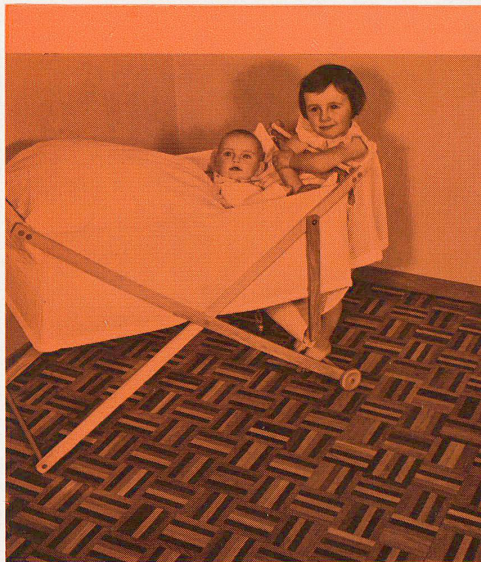
staunlich, daß Parkett allgemein vorgezogen wird, hält man es doch mehrheitlich für einen warmen, modernen, anpassungsfähigen Bodenbelag, der fast ausnahmslos besser gefällt. Bei den Hausfrauen bestehen zwar von früher her noch gewisse Hemmungen in bezug auf die Reinigungsmöglichkeit. Heute ist aber dank modernen Fabrikations- und Verlegemethoden auch die Pflege von Parkett einfach und mühelos geworden. Parkett darf deshalb in mancherlei Hinsicht durchaus an die Spitze aller Bodenbeläge gestellt werden. Und was der Preis betrifft, vermag die heutige Parkettindustrie erstaunliche Leistungen zu erbringen. Parkett ist in der Tat für jedes Budget tragbar geworden. Es erscheint dann besonders preiswert, wenn man seine vielen Vorteile in Rechnung setzt. Im übrigen hat der Architekt gerade mit Parkett die Möglichkeit, vielseitig zu planen, das heißt sowohl für einfachere Ansprüche wie auch nach besonderen Wünschen zu gestalten.





Parkett vereinigt eine Vielzahl wertvoller Eigenschaften:

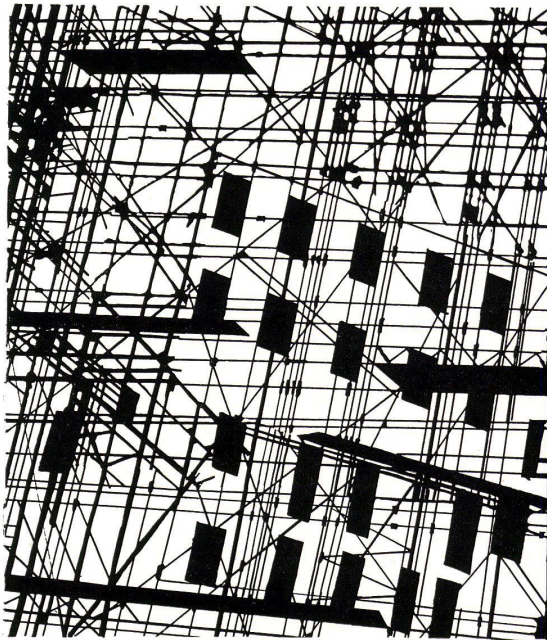
Seine natürliche Schönheit und Vieltätigkeit eröffnen ihm ein weites Anwendungsgebiet – Seine Wärme und Isolationsfähigkeit machen es gerade in modernen Beton-Bauten unentbehrlich – Die Dauerhaftigkeit ist belegt durch Beispiele gut erhaltener Parkettböden alter Bauten – Parkett ist aber auch ein wirtschaftlicher Bodenbelag – Sehr geschätzt ist seine einfache Reinigung und leichte Pflege – Seine breite Preisbasis ermöglicht das Verlegen von kostbaren, exklusiven wie auch von sehr einfachen, preisgünstigen Qualitäten und Mustern.



Pro Parkett

**Besser und schöner
bauen mit Parkett**

Fortschritt auch im Küchenbau



Einfach ausgezeichnet...

sagte ein Fachmann zur untenstehenden Lösung. Es ist dies jedoch nur ein Beispiel für eine glückliche Küchen-Kombination, und wieviele andere zweckmässige Lösungen gibt es noch.

Spültisch Linth 110 x 65 cm mit den entsprechenden keramischen Abdeckplatten versehen und verfugt, mit eingebautem Kühlschrank und praktischer Rüstnische. Der warme Farbton und die glatte, spielend leicht zu reinigende Oberfläche des glasierten Feuertons, gelangen bei dieser Ausführung besonders zur Geltung. Die Wirkung wird noch unterstützt durch die hygienischen keramischen Laufener Wand- und Bodenplatten.

Atelier Schmidlin, Basel

Das ist für die Laufener keramische Industrie kein leeres Schlagwort. 30 Jahre Entwicklungsarbeit an einem Produkt, welches sich schon zu hunderttausenden bewährt hat, immer wieder verbessert und den neuen Forderungen entsprechend angepasst wurde, das heisst mit der Zeit gehen.

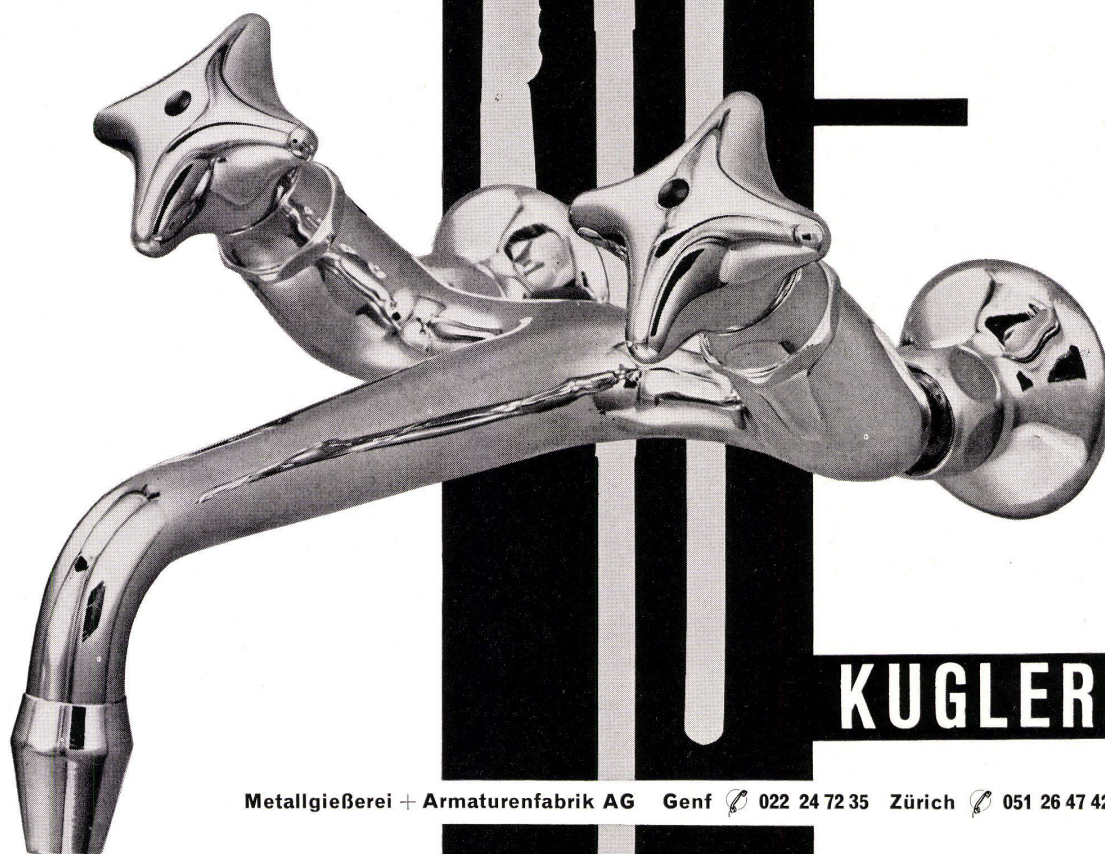
Wo werden Spültische aus Laufener Feuerton verwendet? Überall dort, wo fortschrittliche Architekten und Installateure am Werk sind, wo nach praktischen, hygienischen und modernen Grundsätzen gebaut wird, und – wo ein vorteilhafter Preis geschätzt wird.

Dort entstehen Küchen, welche dem Wunschtraum der Hausfrau entsprechen. Spültische aus Laufener Feuerton geben der Küche den wohnlichen sympathischen Ton. Kein anderes Material hat diese glatte porenlose Oberfläche und lässt sich so mühelos sauber halten.



AG. für Keramische Industrie Laufen/Jura

Wand-Batterie Nr. 3354



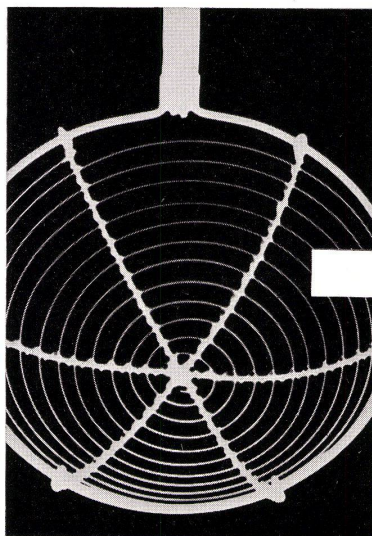
Metallgießerei + Armaturenfabrik AG Genf ☎ 022 24 72 35 Zürich ☎ 051 26 47 42

Erst die stilistische Form – dann der Mechanismus

Die neuen **KUGLORING**-Armaturen wurden ganz nach den Prinzipien der zu erfüllenden Funktionen geschaffen.

Nachdem die äußere Formgebung gefunden war, welche den Anforderungen von Verwendungszweck, Unterhalt und Ästhetik entsprach, wurde nach einem einfachen mechanischen System gesucht, welches ein leichtes, präzises und sicheres Montieren und Demontieren gewährleisten konnte.

Die **KUGLORING**-Armaturen sind das Ergebnis einer hundertjährigen Erfahrung in Zusammenarbeit mit den wertvollen Ratschlägen von Installateuren und Architekten. Sie sind solid und modern gebaut und haben ihren eigenen Stil.



Welches auch Ihr Reiseziel sei...



Menschen, die viel reisen, benützen die Pan American nach 82 Ländern, nach allen 6 Kontinenten. Geben Sie uns Ihre Wünsche bekannt, in weniger als 40 Stunden fliegen Sie selbst nach dem entferntesten Reiseziel. Benützen Sie die erste «Rund-um-die-Welt-Fluglinie», die schon über 3500 mal die Welt umflogen hat. Seien es nun Hunderte oder Tausende von Kilometern, Sie werden mit jedem Kilometer Ihrer Reise von der Pan American Rund-um-die-Welt-Erfahrung profitieren. Als

Gastgeber aller Welt wird die Pan American dafür sorgen, daß Sie sich bei ihr wie zu Hause fühlen, welcher Herkunft Sie auch seien. Pan Americans Atlantik-Flugdienstpersonal beherrscht 41 Sprachen, viele Stewardessen sprechen deren drei bis vier. Die an Bord der Clipper* servierten Mahlzeiten wurden kürzlich mit drei internationalen Auszeichnungen bedacht. Welches auch Ihr Reiseziel sei, fliegen Sie mit Pan American.

Reservierungen durch Ihr Reisebüro

Die beste Verbindung mit Kalifornien bietet Ihnen Pan Americans direkte Route von Paris und London über die Arktis nach Seattle, San Francisco und Los Angeles.

Pan American World Airways
Bahnhofstraße 46
Zürich 1 - Telefon 051/23 77 04
800 PAA-Büros auf der ganzen Welt

PAN AMERICAN

DIE FLUGLINIE MIT DER GRÖSSTEN ERFAHRUNG DER WELT

Der Wandkühlschrank als neue Küchen-Idee

Die Tendenz geht eindeutig nach kleineren Küchen und nach grösseren Kühlschränken. Kleine Küchen, in welchen die verschiedenen Arbeitszentren nahe beieinander liegen — grosse Kühlschränke, welche viel Platz für Nahrung und Getränke bieten. Wie lassen sich beide Forderungen vereinbaren?

Durch die Idee des Wandkühlschranks! Das ganze Kühlgut liegt über den Arbeits- und Rüstflächen, in Augenhöhe, in Griffnähe. Kein Quadratzentimeter des Grundrisses wird belegt und doch hat ein Elan-Kühlschrank von 125 Litern oder gar ein General Electric-Kühlschrank von über 300 Litern Platz!

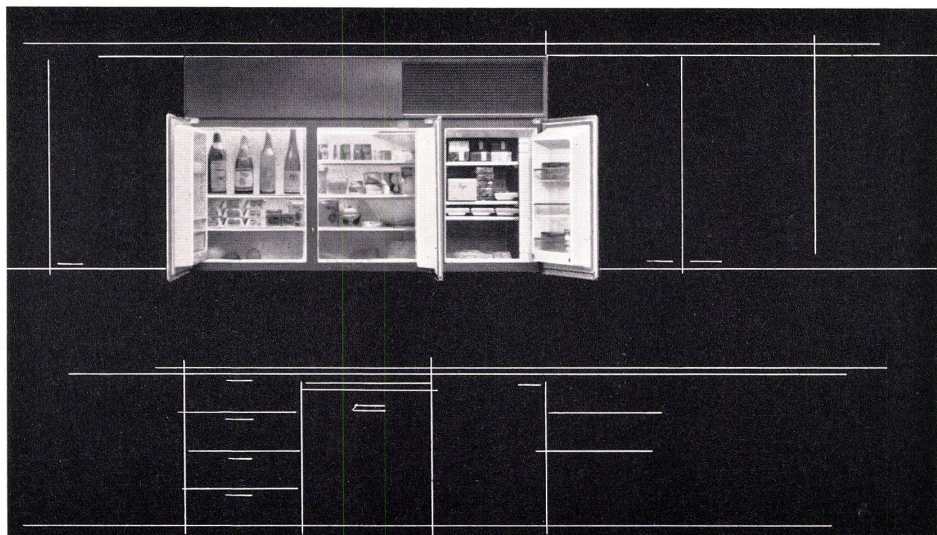
Laden Sie bitte Ihre Bauherrin zu einem Besuch der Novelectric ein! Hier zeigen wir Ihnen die neuesten Wandkühlschränke. Zugleich aber auch die neuesten General Electric- und Elan-Geschirrwaschmaschinen und Waschautomaten. Da lassen sich viele Anliegen zugleich erledigen.

Novelectric

Rascher und zuverlässiger Service in der ganzen Schweiz.

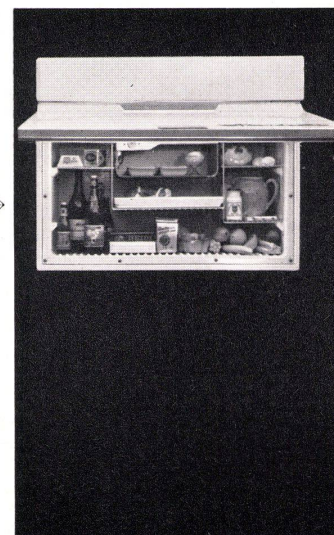



Generalvertretung und Service der
General Electric- und Elan-Haushaltapparate und -Beleuchtung
Zürich, Claridenstrasse 25, Tel. 051 / 23 97 66



←
3-türiger General Electric-
Wandkühlschrank
246 Liter Kühlraum
+ 57 Liter Tiefkühlabteil

→
Elan-Wandkühlschrank
aufklappbare Türe,
125 Liter Kühlraum





Vom Fachmann bevorzugt
für zahlreiche moderne
Spitalbauten

aus unserer
Spezial-Abteilung



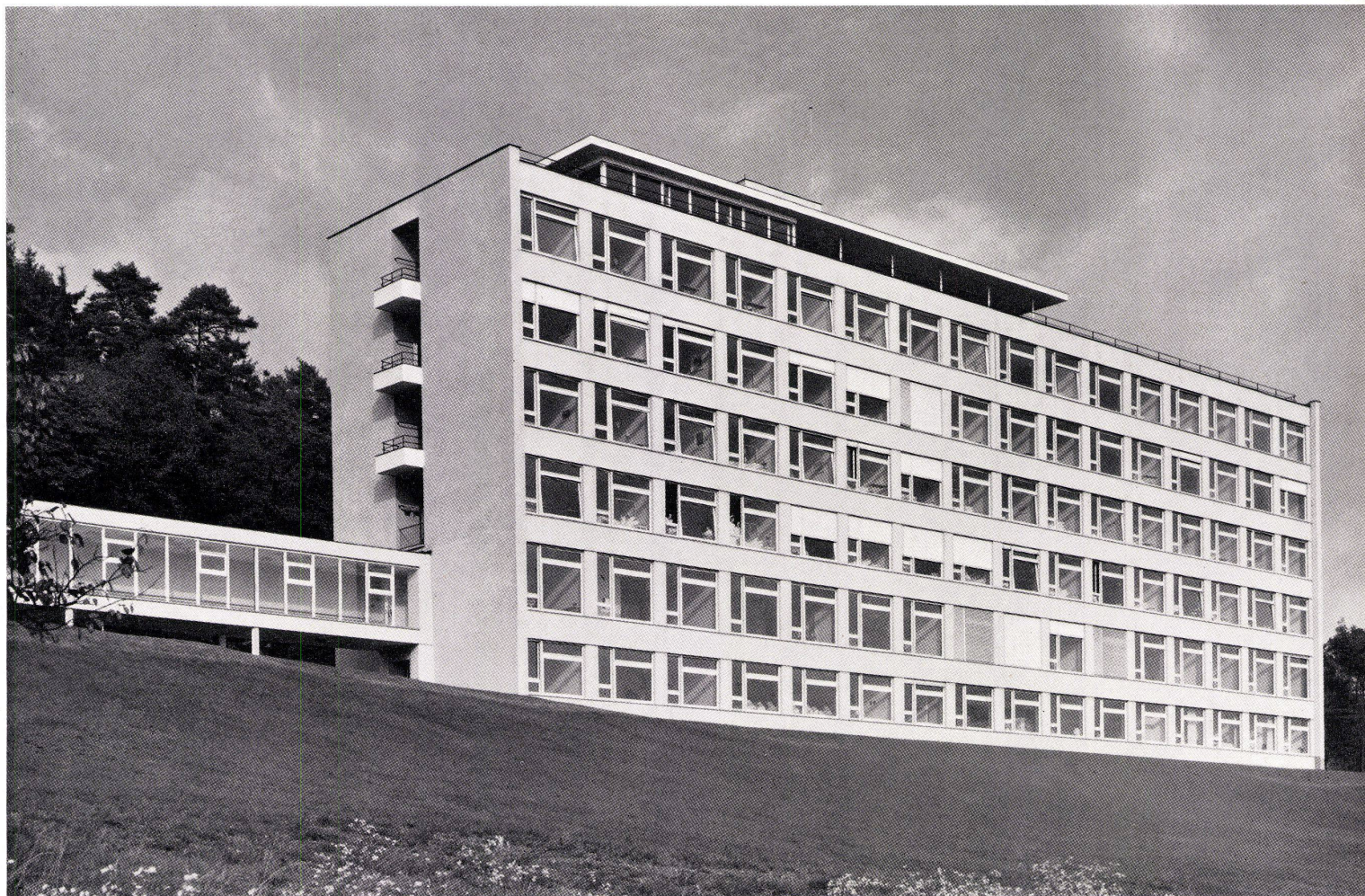
Alponit Außendispersion
Innendispersion
Latex
Abtönpasten



Georg Fey & Co. Lackfabrik St. Margrethen SG

Telefon 071/73466

In diesem Neubau wurden nebst TAVAPAN-Platten auch TAVAPAN-Türen ausgewählt



Kreisspital Pruntrut Architekt FAS / SIA Ch. Kleiber

Der wachsende Erfolg der TAVAPAN-Türen ist auf verschiedene Gründe zurückzuführen: Gepflegtes, sauberes Aussehen, gutes Stehvermögen, ausgezeichnete Schall- und Wärme-Isolierung.

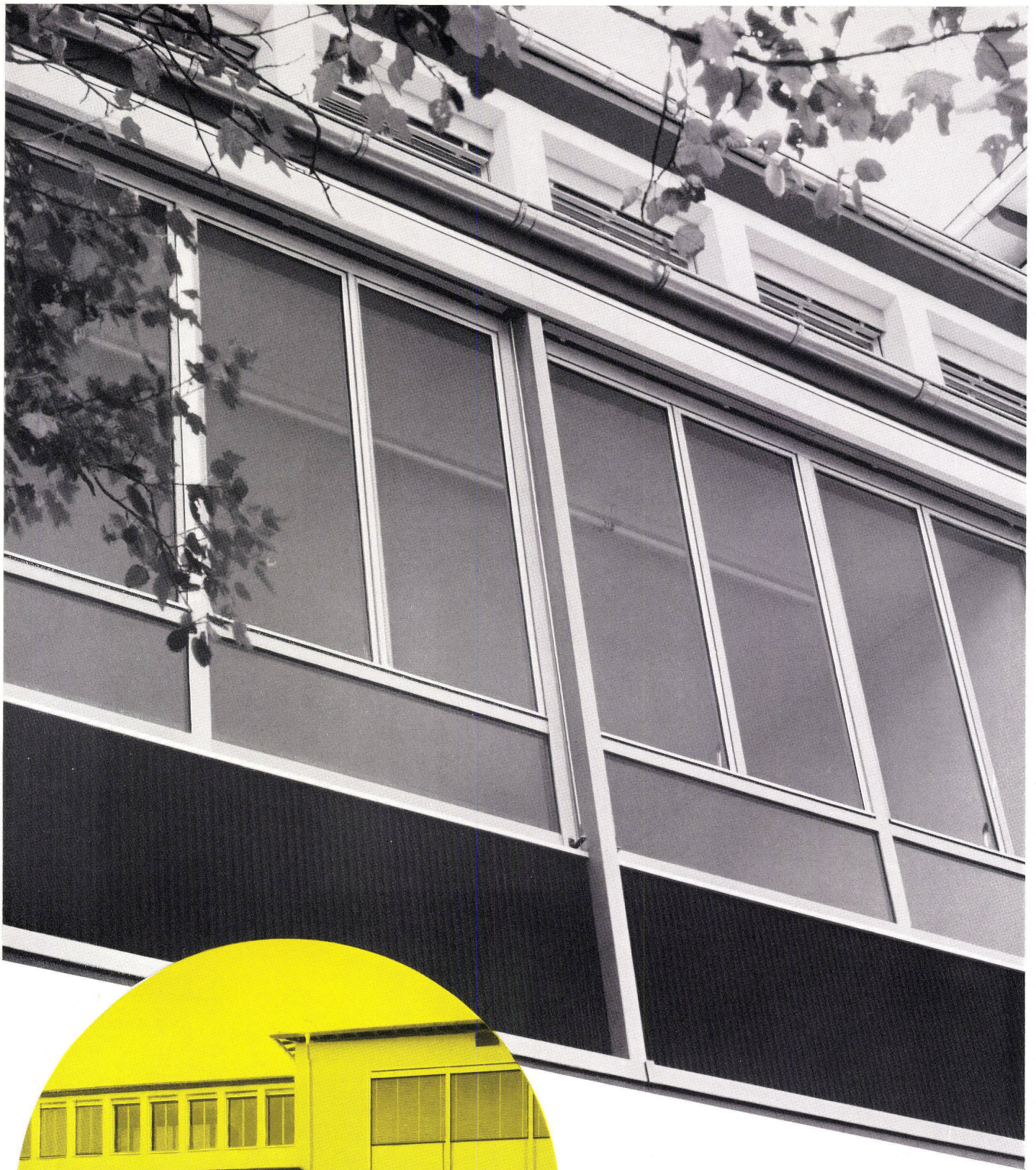
Die Brandversicherungsgesellschaften haben die TAVAPAN-Türen mit der Original-Marke «TAVAPAN ANTI-FEU» als feuerhemmend anerkannt.



Die bevorzugte Holzspanplatte für den gepflegten Innenausbau

TAVAPAN

Tischler- und Sperrholzplattenfabrik AG, Tavannes, Tel. 032/92021



LEICHTMETALL- FENSTER

in verschiedenen Ausführungen für Bureaux-,
Geschäfts-, Industrie- und Wohnbauten.

AL
SEC

Fenster in isolierter Leichtmetallkonstruktion

Ganz Aluminium-Fassaden im Elementbau mit
Brüstungen.



GLISSA AG
SCHAFFHAUSEN
TEL. 053/5 92 31