

Objektyp: **Advertising**

Zeitschrift: **Bauen + Wohnen = Construction + habitation = Building + home : internationale Zeitschrift**

Band (Jahr): **12 (1958)**

Heft 6

PDF erstellt am: **21.07.2024**

Nutzungsbedingungen

Die ETH-Bibliothek ist Anbieterin der digitalisierten Zeitschriften. Sie besitzt keine Urheberrechte an den Inhalten der Zeitschriften. Die Rechte liegen in der Regel bei den Herausgebern.

Die auf der Plattform e-periodica veröffentlichten Dokumente stehen für nicht-kommerzielle Zwecke in Lehre und Forschung sowie für die private Nutzung frei zur Verfügung. Einzelne Dateien oder Ausdrucke aus diesem Angebot können zusammen mit diesen Nutzungsbedingungen und den korrekten Herkunftsbezeichnungen weitergegeben werden.

Das Veröffentlichen von Bildern in Print- und Online-Publikationen ist nur mit vorheriger Genehmigung der Rechteinhaber erlaubt. Die systematische Speicherung von Teilen des elektronischen Angebots auf anderen Servern bedarf ebenfalls des schriftlichen Einverständnisses der Rechteinhaber.

Haftungsausschluss

Alle Angaben erfolgen ohne Gewähr für Vollständigkeit oder Richtigkeit. Es wird keine Haftung übernommen für Schäden durch die Verwendung von Informationen aus diesem Online-Angebot oder durch das Fehlen von Informationen. Dies gilt auch für Inhalte Dritter, die über dieses Angebot zugänglich sind.

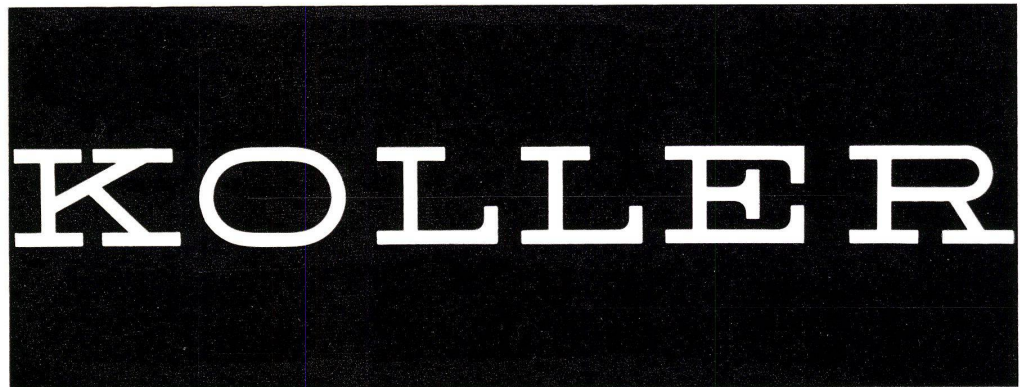
Auch CIBA wählt KOLLER- Erfahrung

KOLLER-Metallfassaden und -Fenster sind von überzeugender Ästhetik und in ihrem organischen Aufbau bis ins kleinste Detail von hoher schweizerischer Präzision, Solidität und Dauerhaftigkeit. Nur **KOLLER-Fenster** besitzen die elastische Mitteldichtung, die erstmals absolute Fugendichtigkeit gegen Zugluft gewährleisten. Eigene patentierte Konstruktionen vom Profil bis zum Verschluss.

CIBA-Wohlfahrtsgebäude ▶



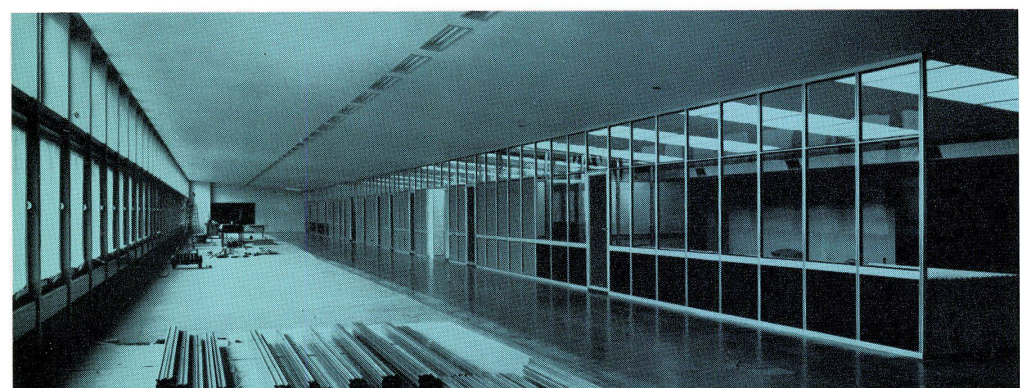
Ein Betrieb ohne Raumsorgen - denn er hat mobile **KOLLER-Wände** und kann über Nacht seine Raumorganisation umstellen, Wände verglasen oder mit vollen Elementen versehen, Türen versetzen, Schalter und Schränke einbauen und die Schallisolation bis zur vollkommenen Störungsfreiheit steigern.

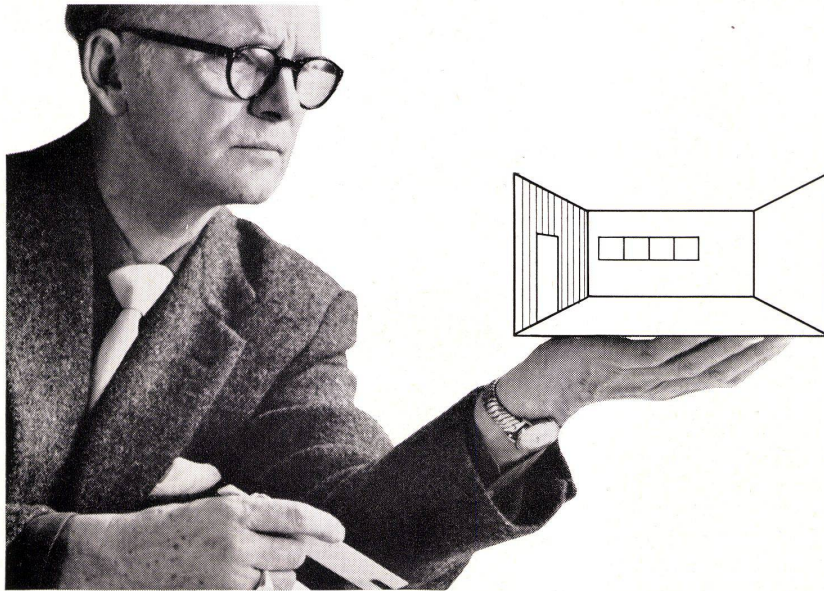
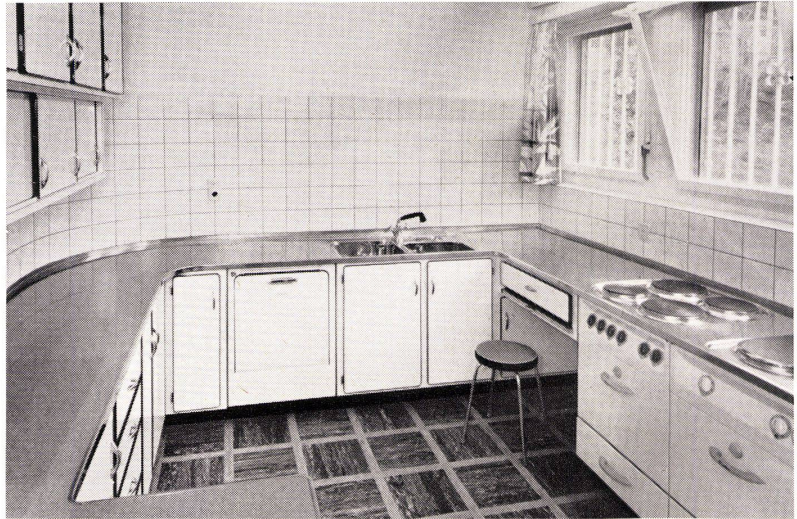
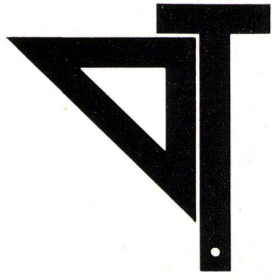


**Metallbau
Koller AG.
Basel**

**Holestraße 89
Telefon
061/38 2977**

In- und Auslandpatente





Sie geben den Raum

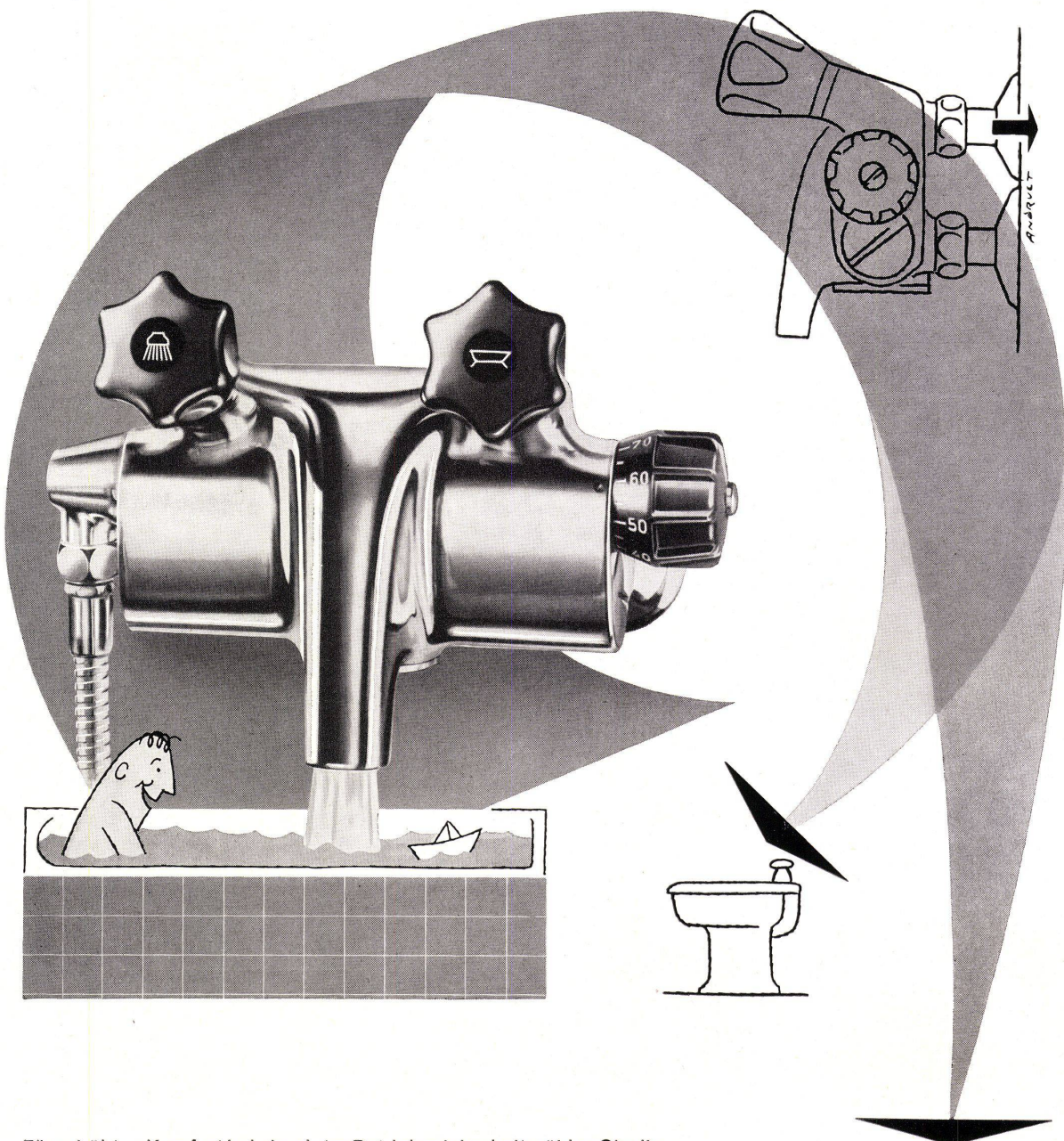
wir liefern die Küche

Senden Sie uns den Rohbau-Grundriss des Küchenraumes — wir werden Ihnen dazu die Kücheneinrichtung liefern, genau wie Sie sie wünschen. Bei Neubauten wird eine Normküche am zweckmässigsten sein. Die neue Küchen-Norm 55/60/90 cm vereinfacht die Planung

und erlaubt unzählige Kombinationen mit allen gebräuchlichen Einbau-Elementen. Für einen Umbau werden Sie eher eine Spezialeküche bestellen, wofür wir in enger Zusammenarbeit mit Ihnen die gesamte Abwicklung vom Entwurf bis zur fertigen Montage der

kompletten Küche übernehmen können. Kennen Sie schon unser neues Küchen-Planungsbuch? Verlangen Sie auch unsere Prospekte und Kataloge oder unverbindliche Beratung durch unsere Fachleute. Lieferung durch den Sanitär-Grossisten oder den konzessionierten Installateur.

FRANKE



Für erhöhten Komfort bei absoluter Betriebssicherheit wählen Sie die

vollautomatische SIMIX-Badebatterie

Sie wurde von der Schweizer Mustermesse und vom SWB mit der Anerkennung «Die gute Form» ausgezeichnet.

Verlangen Sie bitte unsern illustrierten Prospekt Nr. 62

SIMILOR AG., Carouge-Genf
Armaturenfabrik Tel. 022/24 2275



SCHULTHESS



Waschautomaten Schulthess-Frontal

7 Modelle

4	6	10	18	25	35	60 kg
---	---	----	----	----	----	-------

Jedes Modell mit patentierter Lochkartensteuerung, eingebautem Boiler, automatischer Waschmittelzufuhr durch Kippbecher und patentierter Spülvorrichtung. Diese Automaten waschen vor, kochen, brühen, spülen und schwingen. Geeignet für gewerbliche Wäschereien, Hotels, Restaurants, Heime, Anstalten sowie für Haushaltungen und Mehrfamilienhäuser. **50 bis 65% Leistungssteigerung und Einsparungen an Waschmitteln, Löhnen und Energie im Vergleich mit konventionellen Maschinen.** Mit 8 Lochkarten leistet Ihr Schulthess-Automat die gleiche Arbeit wie 8 ganz verschiedene Spezial-Waschautomaten.

Die beste Referenz: Über 25000 Schulthess-Automaten in Betrieb!



Schnellwaschautomaten Schulthess-Pullman

4 Modelle	S/P 3	S/P 4	S/P 5	S/P 6
Ladegewicht	120	155	190	230 kg
Std.leistung	210	270	290	350 kg

Schnellwasch-Programmdauer 30 Min.



Schulthess - Schnellläuferzentrifugen

3 Modelle	S/500	S/700	S/900
Ladegewicht	14	30	47 kg

Diese Zentrifugen arbeiten vollständig vibrationsfrei mit 1500 t/min und sind vollautomatisch gesteuert. Die Schleuderleistung ist derart hoch, dass höchstens während 6 Minuten geschwungen werden darf, weil sonst die Wäsche für das Mangeln zu trocken wird.

MASCHINENFABRIK AD. SCHULTHESS & CO. AG. ZÜRICH

Zürich	Stockerstrasse 57	Tel. 051/2744 50
Bern	Aarberggasse 29	Tel. 031/ 303 21
Chur	Bahnhofstrasse 9	Tel. 081/ 208 22
Lausanne	16, av. du Simplon	Tel. 021/26 21 24
Neuchâtel	9, rue des Epancheurs	Tel. 038/ 587 66

Grm. F / R30 D

DEM

Fauteuil 2-239 Golgolire
Dufour Frères
Chavannes-Renens



DEM

BEAUTÉ + QUALITÉ + CONFORT

telle est la règle d'or des créations
DEM car
beauté **DONNE** joie
qualité **GARANTIT** durée
confort **ASSURE** détente

SCHÖNHEIT + QUALITÄT + KOMFORT

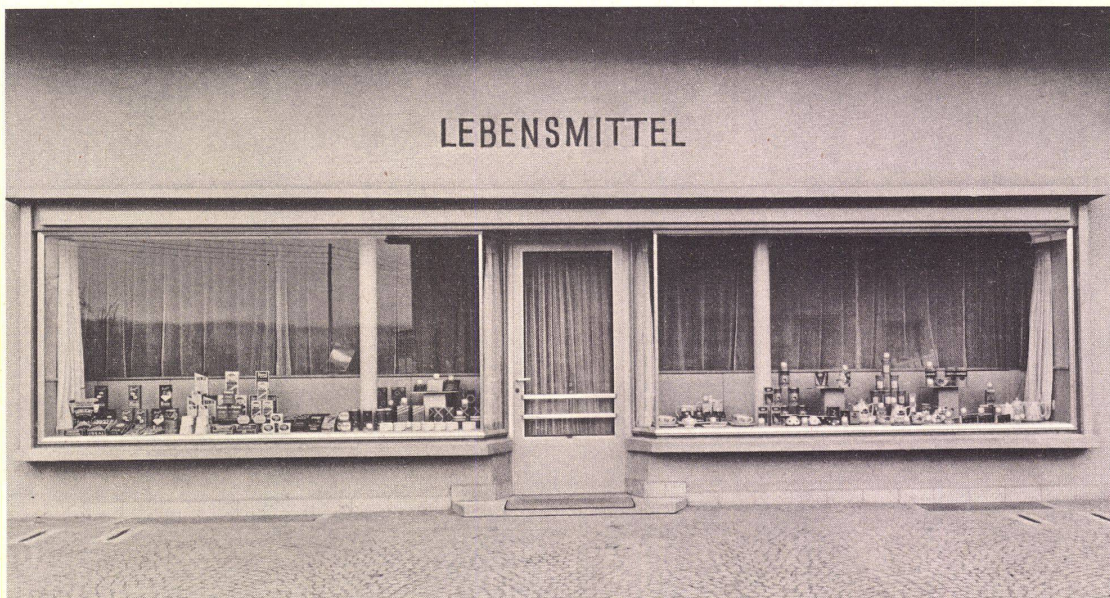
dies ist die goldene Regel der DEM
Erzeugnisse, denn
Schönheit bringt **FREUDE**
Qualität
gewährleistet **DAUERHAFTIGKEIT**
Komfort bietet **ENTSPANNUNG**



Appetitlich, freundlich, fortschrittlich
 präsentieren Ladengeschäfte, die sich die besonderen
 Vorteile der KELLCO-Kunststoffplatte
 dienstbar machen



KELLCO-Platten
 ein schweizerisches
 Spitzenprodukt
 von Keller + Co AG
 Klingnau



Schaufensteranlage mit Kellpax-Elementen und Kellpax-Leichtmetalltüre sowie Storenkasten eines Lebensmittelgeschäftes.



-Konstruktionen im Ladenbau kennen keine sichtbaren Schrauben und Lüftungsschlitze. Sie erlauben den Einbau beliebiger Elemente wie Schaufensterheizung, Lamellen- oder Ausfallstoren, Rolladen und Abschlußgitter etc. ohne Beeinträchtigung der harmonischen Gesamtwirkung.



-Anlagen bestechen nicht nur durch die große Auswahl formschöner Profile, sondern auch durch proportionierte Linienführung von Schaufenster und Eingang.



-Schaufensteranlagen und -Ladeneingänge mit ihren überlegenen konstruktiven und ästhetischen Merkmalen sind Produkte sorgfältigster Planung und Konstruktion.

KELLPAX SPEZIALITÄTEN IM LEICHTMETALL BAU



Unterlagen und Beratung durch den technischen KELLPAX-Dienst (Tel. 056/5 11 77)

Die echte KELLCO-Platte in Verkaufsräumen

erfüllt die beiden wichtigsten Forderungen im modernen Ladenbau: Schönheit und Qualität. Im Wettbewerb mit der Konkurrenz verlangt unsere Zeit Ladenlokale, die den Kunden anziehen. Die dauerhafte KELLCO-Platte ist nicht nur zur Eröffnung schön. Dank sorgfältigster und intensiver Forschung in Labor und Praxis bietet sie dem Ladenbau für Verkaufstische, Korpusse, Warengestelle, Schiebetüren etc. einen Belag, der für stärkste Beanspruchung berechnet ist. Immer schön, rasch gereinigt und unverwüsthlich, hat sich die KELLCO-Platte in erstaunlich kurzer Zeit bei Bauherren und Architekten auch im Ladenbau durchgesetzt.



Ein Produkt der
Keller & Co. AG.
Klingnau
Telephon 056/5 11 77

Präzision in der Herstellung

der KenFlex-Bodenplatten gewährleistet die anerkannte Regelmässigkeit in der Qualität — **KenFlex-Platten sind immer winkelrichtig**

und gleichmässig dick. Fachgerechte Mikrometertests kontrollieren jeden Fabrikationsvorgang. Andere Präzisionskontrollen überwachen die Analyse des Rohmaterials, die richtige Mischung oder das Auswalzen. Daraus resultiert eine feinere Bodenplatte, die scharf geschnitten, klar und farbecht ist.

KenFlex-Platten bleiben immer schön in der Oberfläche, widerstehen auch höchster Beanspruchung und verlangen nur minimale Pflege. Wie die KenTile und KenRoyal — welche mit gleicher Präzision hergestellt werden — wurde deshalb KenFlex zur populärsten Plastikbodenplatte der Welt.



KENFLEX

Vinylbest-Platten für schöne Bodenbeläge
in über 20 verschiedenen Farben!
Platten 23 x 23 cm, in 3,2, 2,5 und 1,6 mm Dicke

**KenFlex wird durch
jedes gute Fachgeschäft einwandfrei verlegt**

Generalvertretung und Engroslager

Hans Hassler & Co. AG. Aarau



Das führende Haus
für Linoleum- und Plastikbeläge

**Markennamen mit gutem Klang
bringen Harmonie
in die farbige Tongestaltung
moderner Bauten:**

Alponit-Dispersionen

Alpo-Glanz-Emaillacke

Alpo-Seta-Seidenglanz-Emaillacke

Feyco-Innenglanz-Emaillacke

Feyco-Innenmatt-Emaillacke

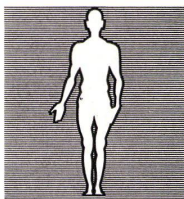
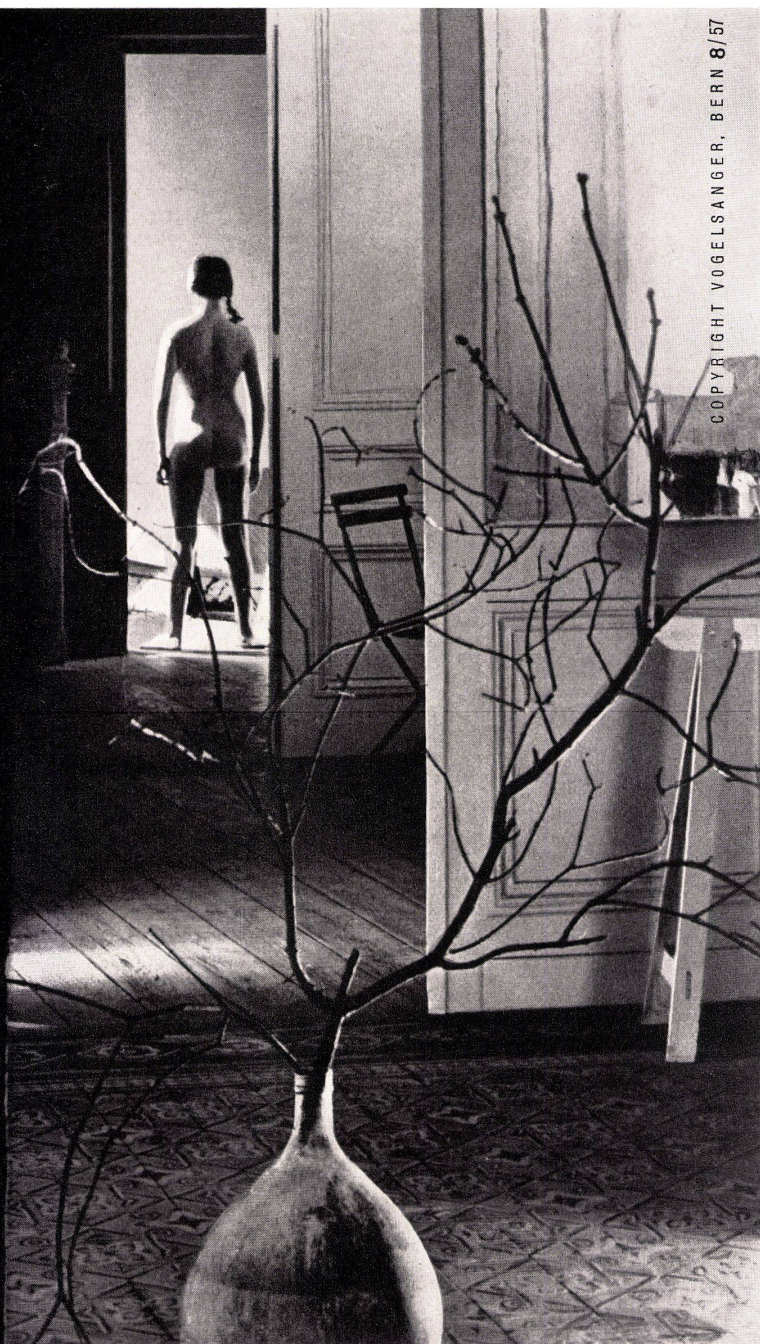
Unser Stolz:

Wirkliche Fachberatung!

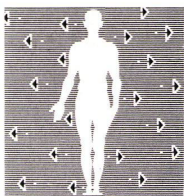


**Georg Fey & Co. St. Margrethen SG
Lackfabrik Telefon 071/7 34 66**

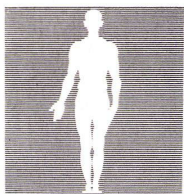
DER MENSCH IM RAUM



JEDER Körper gibt einen Teil seines Energie-Inhaltes in Form von Wärme ab. Dies ist jedoch nur möglich, wenn die Umgebung eine niedrigere Temperatur aufweist als der Körper selbst. Ist ein Raum überheizt, kann der Körper zu wenig Wärme abgeben: wir haben heiß, es wird uns «schwül».



WEIST die Umgebung des Körpers eine beachtliche Untertemperatur auf, wird die konstante Wärmeerzeugung des Körpers nicht ausreichen, um den notwendigen Ausgleich zu schaffen; die Oberfläche kühlt sich zu stark ab: wir frieren.



DER menschliche Körper benötigt nicht eine Erwärmung von außen her, sondern ein Umgebungsklima, welches die Wärmeabgabe im Gleichgewicht hält. Dann fühlen wir uns wohl.

ZENT AG BERN

UNTER den verschiedenen Heizungsarten verdient diejenige ganz besondere Beachtung, welche den Anforderungen nach bester Umgebungstemperatur am gerechtesten zu werden vermag. Es ist dies, dank ihrer einzigartigen Regulierbarkeit, die ZENT-FRENGER-Deckenstrahlungsheizung mit ihren großen Vorteilen: keine störenden Luftbewegungen, deshalb keine Umwälzung von Staub und Bakterien; gleichzeitige Wirkung als Schallschluckdecke; kombinierbar mit Lüftung und Kühlung. Kühlere Lufttemperatur bei gleichzeitig geringerer Wärmeabstrahlung gegen Wände, Möbel usw. bilden für den menschlichen Körper die besten Konditionen hinsichtlich Behaglichkeit und Wohlbefinden.

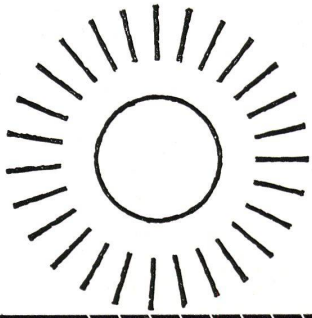
Wir stellen Ihnen die internationale Referenzenliste gerne zur Verfügung und dienen Ihnen mit Auskünften, wenn Sie sich für die bewährte ZENT-FRENGER-Strahlungsheizung interessieren. Sie werden erstaunt sein über die Wirtschaftlichkeit einer ZENT-FRENGER-Strahlungsheizung.

Offerten und Projekte durch jede zuverlässige Heizungsfirma.

Referenzen stehen zu Ihren Diensten. Hier führen wir nur einige von hunderten in der Schweiz montierter Anlagen auf.

Kantonale Brandversicherung, Luzern; Ecole complémentaire professionnelle, Lausanne; Zahnärztliches Institut, Bern; Collège de La Sallaz, Lausanne; Mutuelle vaudoise accidents, Lausanne; Uhrenfabrik Longines, St-Imier; Berner Allgemeine Versicherungsgesellschaft, Bern.





Farb- und lichtbeständig



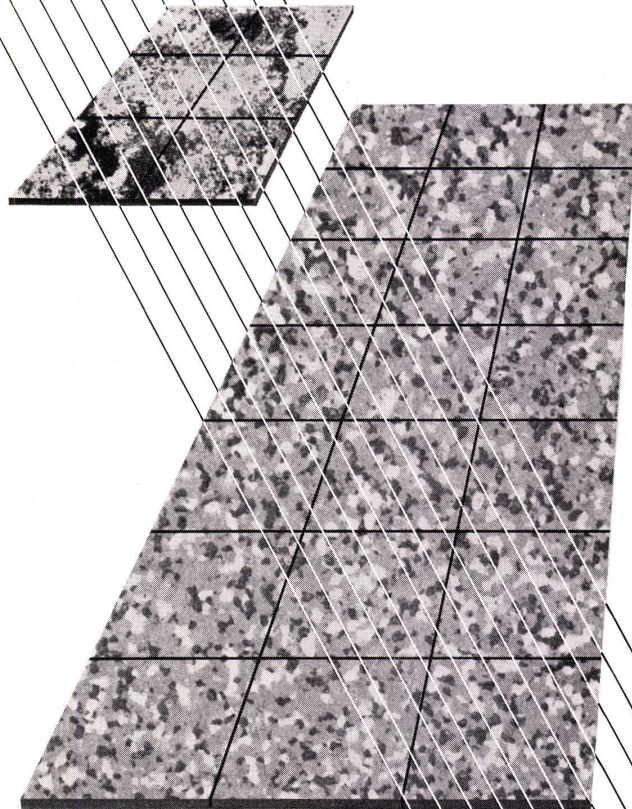
K. Jordi

Keramische Bodenplatten zeichnen sich durch absolute Widerstandsfähigkeit gegen Bestrahlung aus. 28 Tage lang wurden keramische Platten mit Ultraviolettstrahlen S 500 überflutet. Nicht die geringste Veränderung war zu erkennen.

Die Auswahl an Farben ist so reichhaltig, dass jeder Wunsch erfüllt werden kann.

keramische Bodenplatten

Beratung und Lieferung durch die Fachgeschäfte.



Die neue Zeit will Textolite

Wenn Sie heute Ihr Büro neu gestalten könnten – was würden Sie tun? Sie würden nach neuen Werkstoffen Ausschau halten. Unweigerlich müssten Sie dabei auf Textolite stossen.

Und wenn Sie morgen Ihr Haus, Ihre Küche, Ihren Essraum – Ihre Bar oder Ihr Restaurant neu bauen dürften – täten Sie es ohne Textolite?


In der ganzen Welt gilt Textolite als die begehrteste Kunstharzplatte: musterhaft sauber, makellos schön, unverwundlich auch in härtestem Gebrauch. Kälte und Hitze widersteht es, selbst glimmenden Zigaretten.

Weder Fett noch Tinte oder Säure nimmt es an. Kein Flecklein bleibt und nach Jahren sieht es frisch und appetitlich aus, wie am ersten Tag.

70 frische Farben zeigt die neue Textolite-Kollektion – 70 neue Möglichkeiten Ihre Räume mit frohen Farben aufzuheitern! Unbeschränkt ist die Anwendungsmöglichkeit von Textolite. Aber seien Sie auf der Hut: nur Textolite ist Textolite – das original-amerikanische, von der General Electric USA erfundene und hergestellte Textolite. Verlangen Sie bitte ausdrücklich die neue Textolite-Farbkarte.



Novelectric AG, Zürich Generalvertretung der
Textolite- und Elanite-Kunstharzplatten
Claridenstrasse 25, Telefon 051/239766

Service in der ganzen Schweiz 

OEL
KOKS
HOLZ
PAPIER
ABFÄLLE
GARTEN
ABFÄLLE



Ein erstaunlicher Heizkessel

Es gibt jetzt eine neue Möglichkeit, den modernen Haushalt praktisch und komfortabel einzurichten: Der **Hovaltherm**-Doppelbrand-Heizkessel! Dieser bietet den Komfort der automatischen Ölfuerung und ermöglicht zugleich ohne irgendwelche Umstellung das Verfeuern von festen Brennstoffen.

Hovaltherm ist aber nicht nur ein sparsamer Heizkessel, sondern auch ein leistungsfähiger, vollautomatischer Warmwasserboiler, der im Sommer und Winter praktisch unbeschränkt Warmwasser liefert – ein Komfort, den man sich bei aller Sparsamkeit jetzt leisten kann!

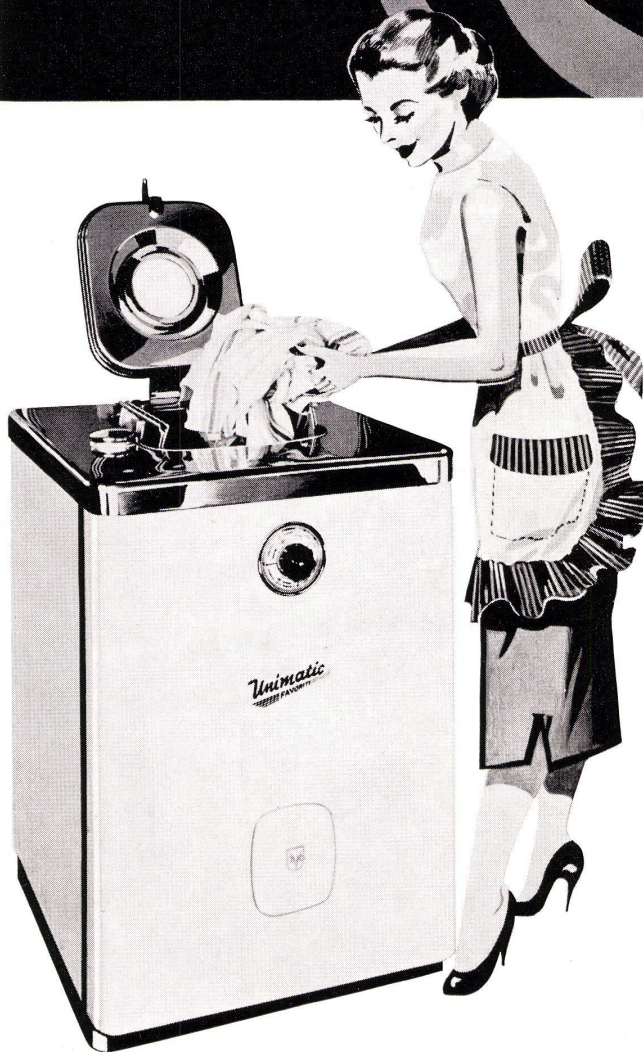
Dürfen wir Ihnen nähere Unterlagen zustellen oder möchten Sie von einem unserer technischen Mitarbeiter kostenlos beraten werden?

Ing. G. Herzog & Co.
Feldmeilen ZH
Tel. 051/928282



HOVALTHERM

Die Ansprüche entscheiden...



Für höchste Ansprüche...
die vollautomatische

Unimatic
FAVORITE

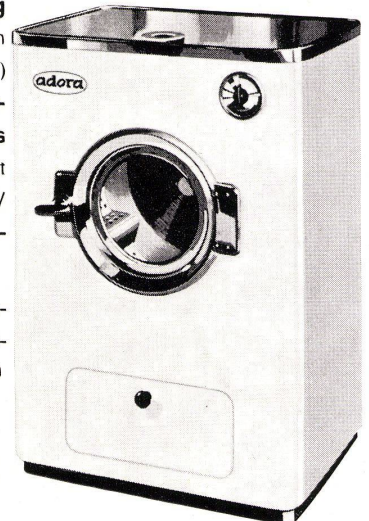
das Spitzenerzeugnis der
schweiz. Industrie für 4
oder 6 kg Trockenwäsche
mit seinen unübertroffe-
nen Vorteilen ...

- Dank **Obeneinfüllung** äusserst praktische Handhabung: Einfüllen und Herausnehmen der Wäsche ohne Bücken in aufrechter natürlicher Haltung
- **Doppelseitig** hinten und vorne gelagerte Trommel (46, bzw. 72 dm³ Inhalt)
- Absolute **Vollautomatik** (mit Stoppvorrichtung) also **einfachste** Bedienung
- Vor- und Hauptwaschmittel können **gleichzeitig** eingefüllt werden (pat. Waschmittelzufuhr)
- Vollautomatischer **Vorwaschprozess** UNIMATIC-Favorite mit Heizung von 5½, bzw. 7½ kW ab **Fr. 3100.-**

... und sonst natürlich
eine Waschmaschine

adora

Ihr niedriger Preis erlaubt jedermann die Anschaffung eines schweizerischen Waschautomaten. Trommel, Bottich, Boiler und Abschlussdeckel aus rostfreiem Stahl (Cr-Ni-18/8); sie fasst 3½ - 4 kg Trockenwäsche; Heizung 5½ kW. Auch hier genügt ein Schalter, um die vielfältigen Möglichkeiten der Maschine auszunützen. Vergleichen Sie mit anderen Frontalautomaten und Sie werden spontan der ADORA den Vorzug geben! nur **Fr. 2265.-**



Beide Modelle sind Produkte der
VERZINKEREI ZUG AG. mit Service-Stationen
in der ganzen Schweiz; SEV- und SIH-geprüft.

Verlangen Sie Prospekte im Fachgeschäft
oder direkt beim Fabrikanten.

Angenehme Zahlungserleichterungen dank VZ-Finanzierungsplan

VERZINKEREI  AG ZUG ☎ 042/4 03 41



5 Stockwerke über der Erde setzt hier ein Maler die letzten Pinselstriche auf einen «Super-7» Clipper. Die Pan American hat mit diesen Flugzeugen über 20 Transatlantik-Schnelligkeitsrekorde aufgestellt.

Das Sinnbild für Flugerfahrung auf der ganzen Welt

Unser Graphiker-Team hat seine Aufgaben erfüllt, jetzt sind die Schriftspezialisten und Maler an der Arbeit. Die berühmte «geflügelte Weltkugel», das Wahrzeichen der Pan American, wurde stilisiert. Das traditionelle Pan American Blau wurde aufgehellt. Der bekannte Pan American Wortzug mit geflügelten Buchstaben ist in eine moderne, gediegene Blockschrift umgestaltet worden.

Alle Pan American Clipper* werden nun das neue Signet in der neuen Farbe tragen, ebenso die Bodenausrüstung, die Schaufenster unserer Niederlassungen und der bevollmächtigten Reisebüros.

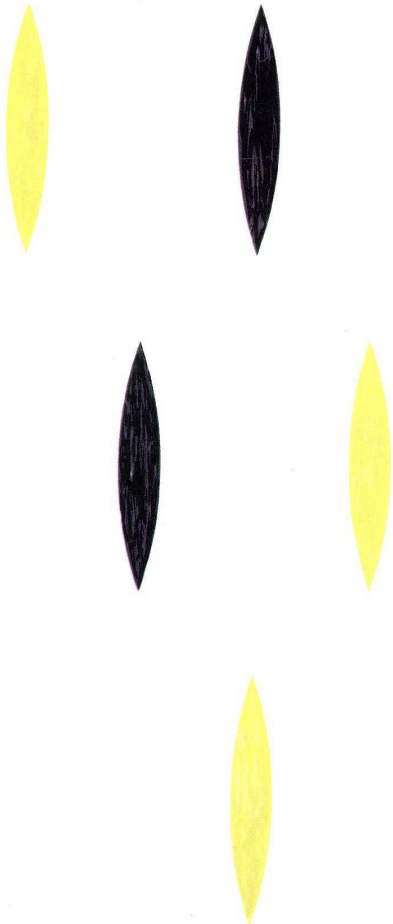
Sie werden ihm begegnen an unseren Schaltern, in allen Pan American-Inseraten und auf dem gesamten Werbematerial.

Welches auch Ihr Reiseziel sei, achten Sie auf Pan Americans neues Signet — das Symbol der einzigen Fluglinie, die 70 000mal den Atlantik überflogen hat. Reservierungen durch Ihr Reisebüro.

Pan American World Airways
Bahnhofstraße 46, Zürich 1 Tel. (051) 23 77 04
800 PAA-Büros auf der ganzen Welt

PAN AMERICAN
DIE FLUGLINIE MIT DER GRÖSSTEN ERFAHRUNG DER WELT

* Trade-Mark, Reg. U. S. Pat. Off.



Plastofloor «Dätwyler», der erste Plastic-Bodenbelag mit wärme- und schallisolierende Korkunterschicht

Plastofloor «Dätwyler», heute in der Schweiz der meistverkaufte Plastic-Bodenbelag

Plastofloor «Dätwyler» in schönen Farben

Plastofloor

Dätwyler

Dätwyler A.G., Schweizerische Draht-, Kabel- und Gummiwerke, Altdorf-Uri

Plastofloor «Dätwyler» der Bodenbelag der Zukunft

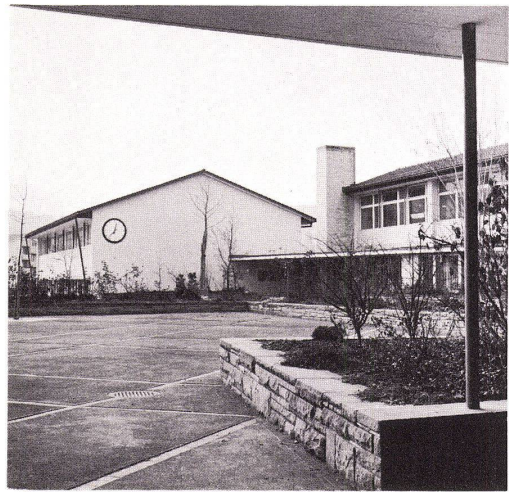
- fusswarm
- angenehm elastisch
- trittschalldämmend
- anspruchslos in der Pflege
- strapazierfähig
- preisgünstig

Lieferbar in flexiblen Bahnen von 150 cm Breite und bis 30 m Länge oder in Platten 24×24, 29×29, 36×36, 48×48, 74×74 cm, Gesamtdicke 2,0 bis 3,5 mm. Unterschicht aus isolierender Korkmischung.

Permanente Ausstellungen in den Baumessen von Zürich, Bern, Basel, Lausanne, Bellinzona. Garantie nach Bestimmungen SIA.

Verkauf und Verlegung durch den Fachhandel. Bezugsquellen-nachweis durch uns.

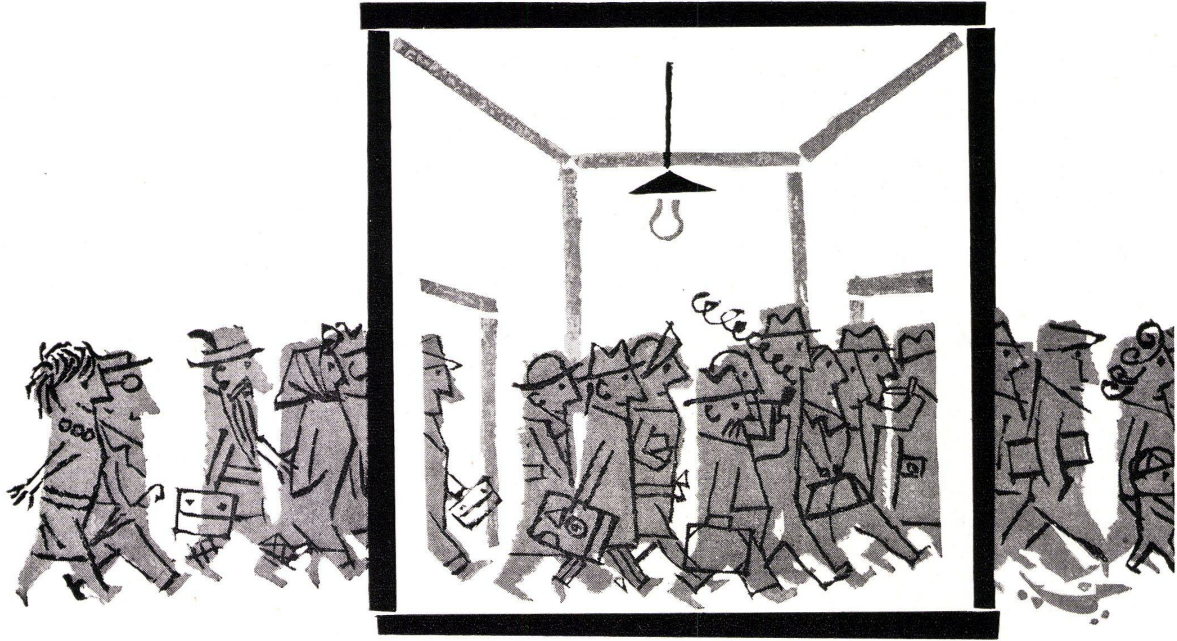
Plastofloor «Dätwyler», ein Produkt der Dätwyler A.G., Schweizerische Draht-, Kabel- und Gummiwerke, Altdorf-Uri, Tel. (044) 2 13 13.



Auch hier liegt Plastofloor «Dätwyler».
Schulhaus Ruggenacher, Regensdorf;
Architekt: Hans von Meyenburg, Zürich.

Plastofloor «Dätwyler»
wird auch Sie begeistern.





WO HEERSCHAREN DURCH RÄUME ZIEHEN...

Billig – schön – dauerhaft – hygienisch

Vier ideale Eigenschaften, die nur eine Tapete erfüllt: Salubra.

Salubra-Tapeten sind billig, denn sie sind dauerhafter. Dank ihrer Qualität halten sie das Mehrfache im Vergleich zur gewöhnlichen Tapete aus. Bei Neubauten oder Umänderungen lohnt sich die Wahl einer Salubra.

Dank ihrer Waschbarkeit erneuert sie sich dauernd. Darum ist sie hygienischer.

«Les goûts ne se discutent pas!» Wählen Sie unter Hunderten von Dessins.

42 Seiten füllt unsere Referenz-Liste. Verlangen Sie sie unverbindlich.

Hotels, Krankenhäuser, Cafés, Restaurants, Bars, Kinos, Theater, Schulen, Heime, Behörden, Bürogebäude, Geschäftshäuser, Banken, Baugenossenschaften usw. zeugen für Salubra-Tapeten.

Salubra ist keine gewöhnliche Tapete – Salubra ist Ölfarbe in Rollen!

Wünschen Sie Anschauungs-
material, Musterabschnitte, Be-
zugsquellenangaben? Dann
schreiben Sie ungeniert an
Salubra AG., Dufourstrasse 5,
Basel

Salubra

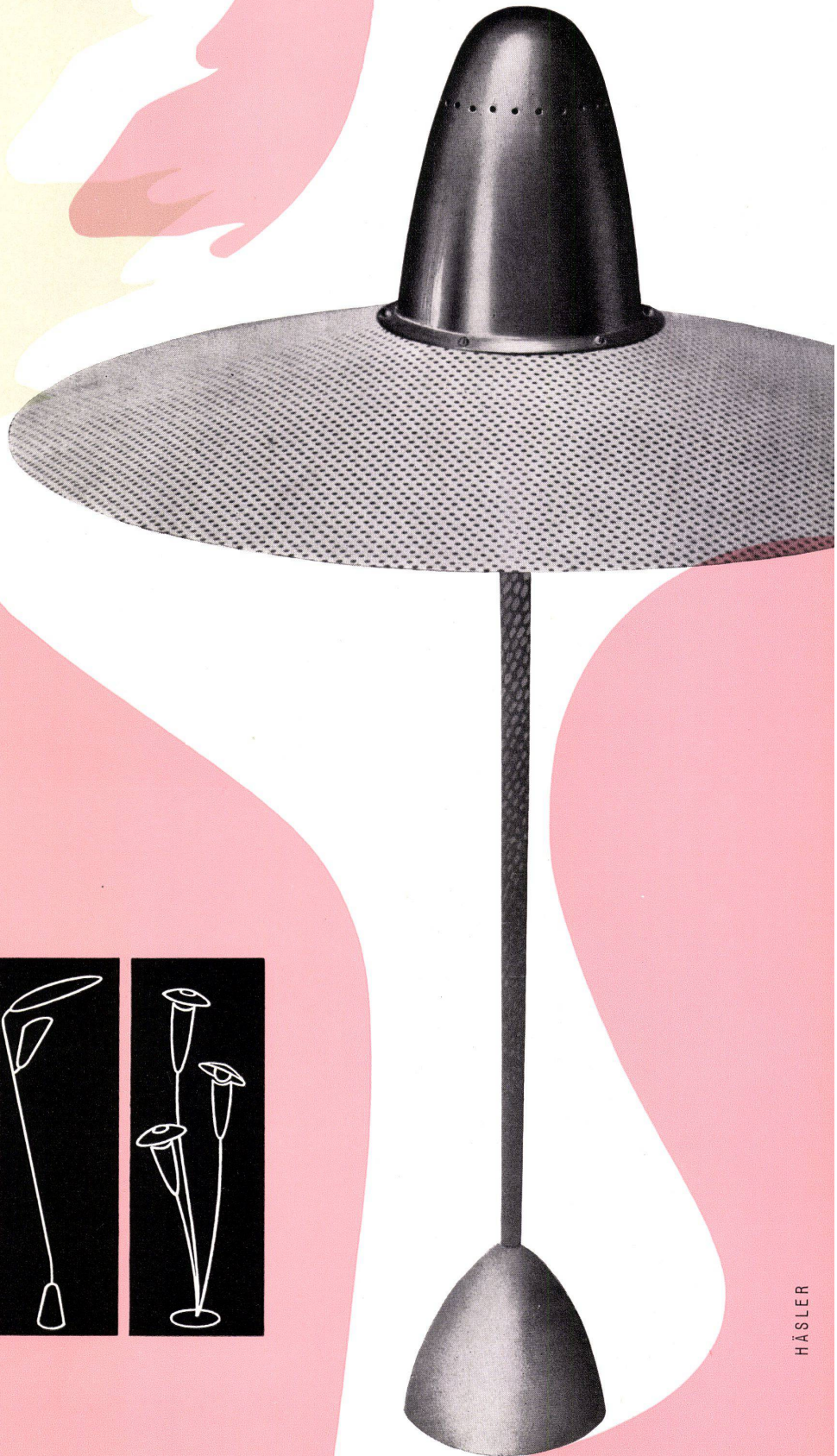
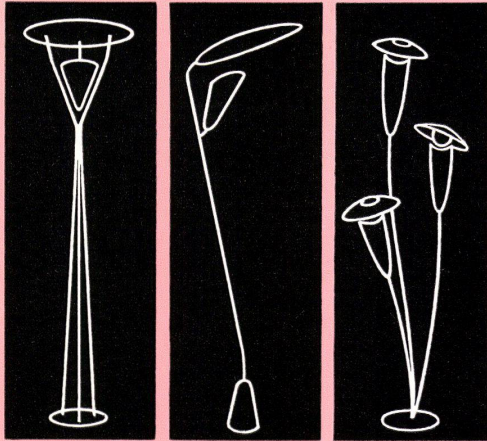
SALUBRA-TAPETEN GARANTIERT LICHTECHT + GARANTIERT WASCHBAR

Garten Leuchten

Die modernen Gartenanlagen ermöglichen
öfteres Wechseln der Ruheplätze je nach
Jahreszeit und Wetter.

Mit unseren Leuchten erzielen Sie in einzel-
nen Blumengruppen herrliche Lichteffekte.

Diese leicht versetzbaren, eleganten Modelle
gereichen jeder Anlage zur Zierde.



Grosse Leistungen oder Errungenschaften werden stets mit den Pionieren auf den entsprechenden Gebieten in Verbindung gebracht, z. B.

**Wer an Radio denkt,
denkt an Marconi
Wer an Kunstharzplatten denkt,
denkt an FORMICA**



Woher das kommt? Weil *Formica* bereits zum Begriff für Kunstharzplatten schlechthin geworden ist. Und zwar zum Begriff für allerhöchste Qualität.

Formica-Kunstharzplatten sind seit über 20 Jahren in allen Ländern millionenfach im täglichen Gebrauch; sie haben sich — zum Teil unter schwierigsten Bedingungen — grossartig bewährt.

Formica wird von einem der grössten Unternehmen der Welt hergestellt. Nur durch eine Riesenproduktion und die daraus gewonnene Erfahrung gelingt die Erzielung solcher Höchstqualität.

Formica ist nicht irgendeine Kunstharzplatte, aber sie ist so weltbekannt, dass viele glauben, als *Formica* werde überhaupt jede Kunstharzplatte bezeichnet. Weit gefehlt: *Formica* ist eine Marke, es gibt nur **ein** *Formica*, und zwar jene Kunstharzplatte, die im Verkauf an erster Stelle steht in USA, die man überall begehrt in Europa und Australien, in Afrika und Asien.

Mit *Formica* wissen Sie, woran Sie sind. *Formica* ist nur **echt** mit dem abwaschbaren Stempel. Achten Sie darauf und beharren Sie auf *Formica* — es lohnt sich!

Lieferung und Verarbeitung durch das Schreinergerwerbe. Muster und Prospekte durch die offiziellen Vertreter:

BASEL: P. Matzinger, Steinenberg 5

Tel. (061) 227845

BERN: Joh. Steimle, Rosenweg 37

Tel. (031) 56466

GENÈVE: Albert Dumont, 19 Bd. Helvétique

Tel. (022) 369033

LAUSANNE/VEVEY und Fil.: Gétaz-Romang Ecoffey SA.

LUGANO: S. A. C. I. L., Segherie di Viganello

Tel. (091) 22545

LUZERN: F. J. Obrist Söhne AG., Reussinsel

Tel. (041) 21102

ZÜRICH: Aktien-Gesellschaft Ostag, Zimmerlistr. 6

Tel. (051) 526152

Delegierter f. d. Schweiz von F O R M I C A Ltd., London: F. Paux, 9, chemin de Mornex, Lausanne

2

FORMICA
KUNSTHARZPLATTE



- farbecht
- unempfindlich gegen Flüssigkeiten
- mühelos blitzsauber zu halten
- hitzebeständig bis 150°
- bleibt ein Leben lang schön — die ersten Kosten sind die letzten



ERO CITY 54

ero

Viele Tausende von ERO's wurden an zufriedene Kunden in der ganzen Schweiz verkauft, denn ERO-Stahlrohrmöbel sind

- neuzeitlich
- formschön
- körpergerecht gebaut
- solid verarbeitet
- sehr preisgünstig

ERO CITY 52



ero city

Die neue Kollektion für individuelle Gestaltung von Warteräumen, Sitzungszimmern, Hotelzimmern, Kantinen, Restaurants, Cafés. – Einige Beispiele aus unserer Auswahl:
 ERO-City 52 laut Abbildung, stapelbar, Stahlrohr verchromt, Polsterung Schaumgummi, Überzug Kunstleder Fr. 94.–. ERO-City 54 Stahlrohr schwarz gespritzt, Polsterung Schaumgummi, Überzug Kunstleder, Armlehnen kratz- und schlagfester Kunststoff Fr. 108.–

ero büro

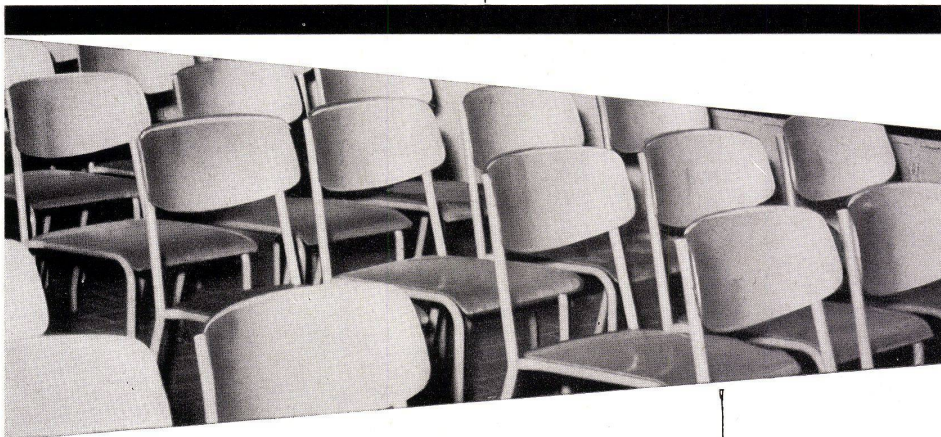
Mit dem ERO-Bürostuhl sitzt man besser, denn die «gelenkige Lehne» stützt den Rücken. Man sitzt gerade, bequem und entspannt. Sitz gefedert, in der Höhe verstellbar, drehbar. – Einige Beispiele:
 ERO-Dactylo 2/58 Stahlrohrteile verchromt, Polsterung Schaumgummi, Überzug Kunstleder Fr. 139.–. Zuschlag für Rollen 20.–. ERO-Chef 4/58 Stahlrohrteile verchromt, Rücken fest, Sitz u. Rücken Schaumgummi flachgepolstert, Überzug Kunstleder, Armlehnen in schlag- und kratzfestem Kunststoff Fr. 190.–



ERO DACTYLO 2/58



ERO CHEF 4/58

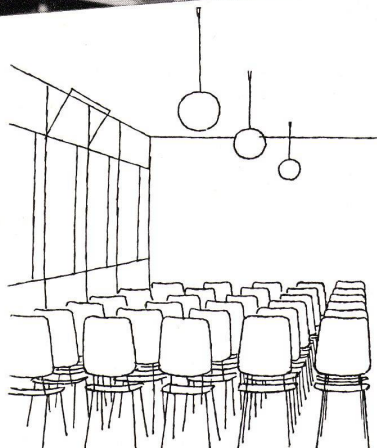


ERO 9



ero stapel

Bestehend wirkt der ganz spezielle ERO-Vorzug: Sitz und Lehne sind mit dem Stahlrohr unsichtbar verbunden; keine Niete, keine Schraube unterbricht die schwungvolle Linie von Holz und Stahlrohr.
 Stapelstuhl ERO 9 Einzelpreise: Stahlrohr einbrennlackiert, Holzteile natur Fr. 41.–. Stahlrohr verchromt, Holzteile natur Fr. 51.–



Bitte verlangen Sie Prospekte und Unterlagen. Wir besuchen Sie gerne unverbindlich.

Helfenstein+Bucher

Generalvertretung der ERO-Stahlrohrmöbel
 Luzern, Mühlenplatz 15, Telefon 041/2 01 23