

# Haus in Pasadena, Kalifornien = Maison à Pasadena, Californie = House in Pasadena, California

Autor(en): **Zietzschmann, Ernst**

Objektyp: **Article**

Zeitschrift: **Bauen + Wohnen = Construction + habitation = Building + home : internationale Zeitschrift**

Band (Jahr): **12 (1958)**

Heft 7: **Einfamilien- und Ferienhäuser = Maisons familiales et maisons de vacances = One-family houses and summer houses**

PDF erstellt am: **21.07.2024**

Persistenter Link: <https://doi.org/10.5169/seals-329769>

## **Nutzungsbedingungen**

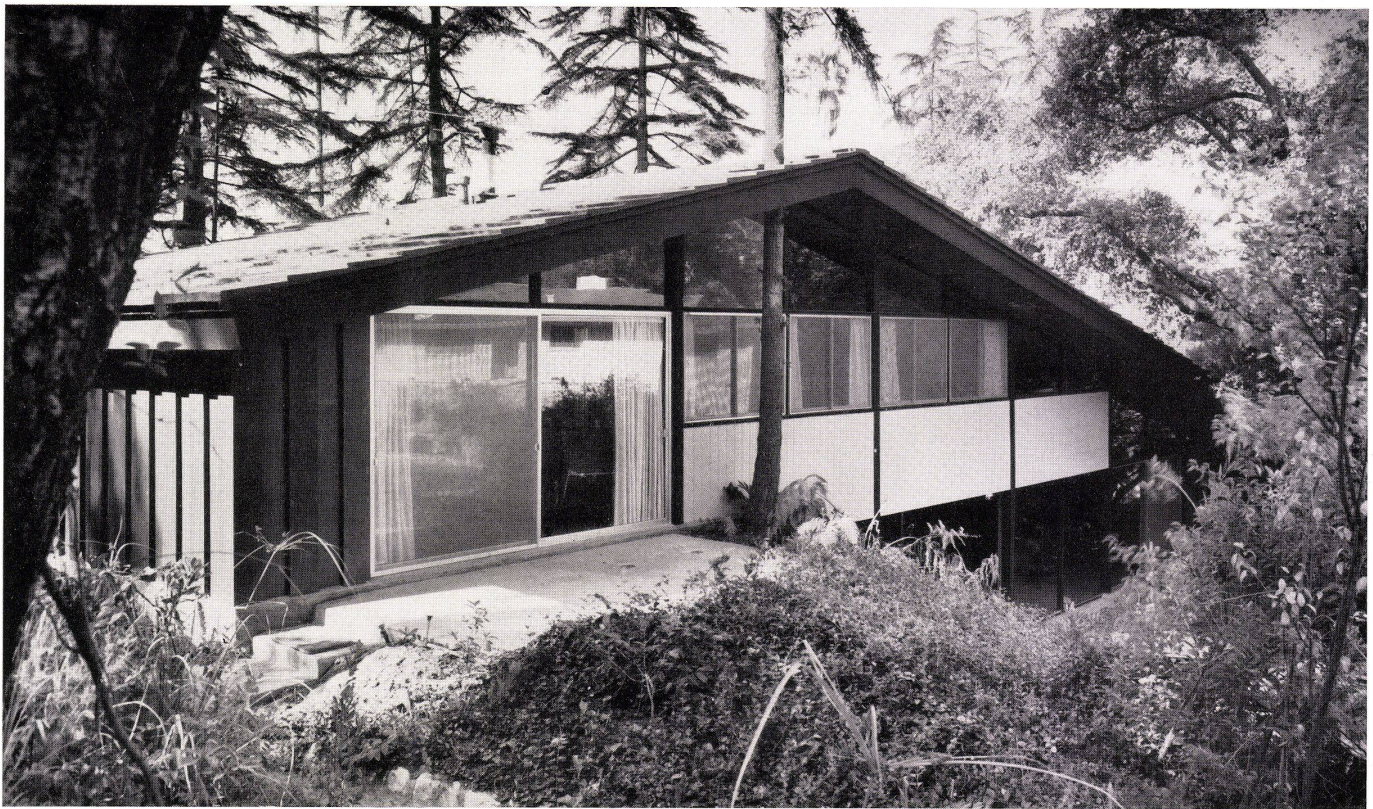
Die ETH-Bibliothek ist Anbieterin der digitalisierten Zeitschriften. Sie besitzt keine Urheberrechte an den Inhalten der Zeitschriften. Die Rechte liegen in der Regel bei den Herausgebern.

Die auf der Plattform e-periodica veröffentlichten Dokumente stehen für nicht-kommerzielle Zwecke in Lehre und Forschung sowie für die private Nutzung frei zur Verfügung. Einzelne Dateien oder Ausdrucke aus diesem Angebot können zusammen mit diesen Nutzungsbedingungen und den korrekten Herkunftsbezeichnungen weitergegeben werden.

Das Veröffentlichen von Bildern in Print- und Online-Publikationen ist nur mit vorheriger Genehmigung der Rechteinhaber erlaubt. Die systematische Speicherung von Teilen des elektronischen Angebots auf anderen Servern bedarf ebenfalls des schriftlichen Einverständnisses der Rechteinhaber.

## **Haftungsausschluss**

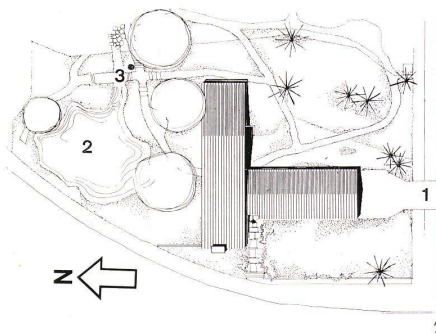
Alle Angaben erfolgen ohne Gewähr für Vollständigkeit oder Richtigkeit. Es wird keine Haftung übernommen für Schäden durch die Verwendung von Informationen aus diesem Online-Angebot oder durch das Fehlen von Informationen. Dies gilt auch für Inhalte Dritter, die über dieses Angebot zugänglich sind.



## Haus in Pasadena, Kalifornien

Maison à Pasadena, Californie  
House in Pasadena, California

Architekt: Carl Maston, Los Angeles



1 Nordfassade mit Eingang zum Elternschlafzimmer und den Fenstern der Bäder und des Kinderzimmers. Unten erscheint das Wohnzimmerfenster.

Façade nord montrant l'accès à la chambre des parents, les fenêtres des bains et de la chambre d'enfants. En bas, on aperçoit la fenêtre de la salle de séjour.

North elevation with entrance to parents' bedroom and windows of bath rooms and of children's room. Below living-room window.

2 Situation / Site 1:1300

1 Autozufahrt / Accès des voitures / Driveway

2 Bestehender Teich / Bassin existant / Already existing pool

3 Brücke / Pont / Bridge

3 Erdgeschoß Grundriß 1:300.  
Plan du rez-de-chaussée.

Ground floor plan.

1 Car port / Abri des voitures

2 Spielzimmer / Salle de jeu / Game room

3 Eingang / Entrée / Entrance

4 Powder room

5 Küche / Cuisine / Kitchen

6 Wohnzimmer / Salle de séjour / Living-room

7 EBzimmer / Salle à manger / Dining-room

8 Gedeckter Sitzplatz / Séjour couvert / Covered seating area

9 Keller / Cave / Cellar

10 Schrankraum / Cabinet-placard / Wardrobes

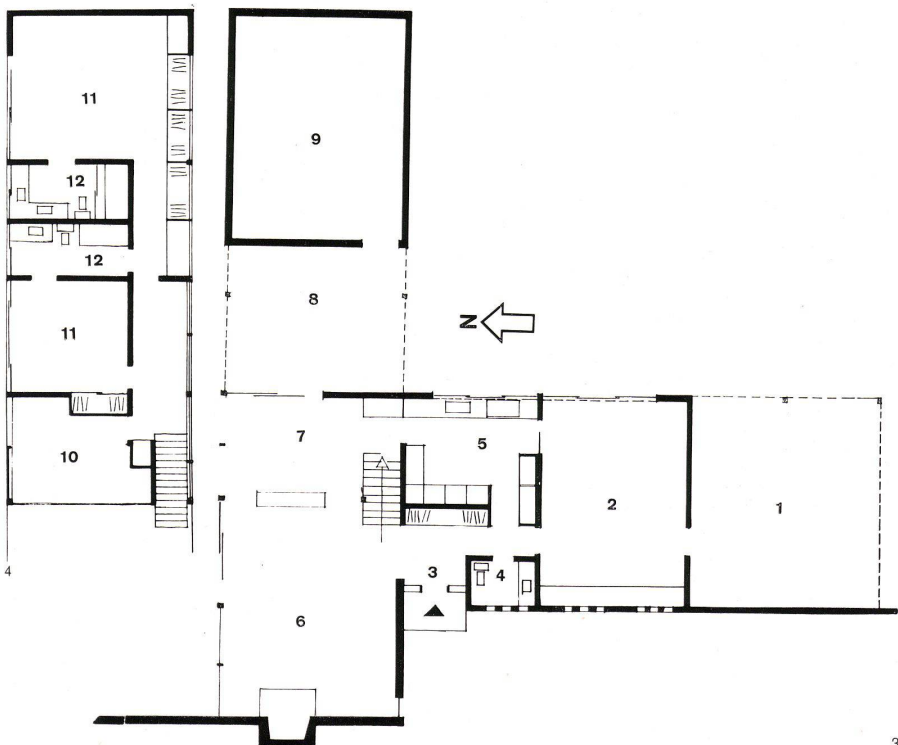
11 Schlafzimmer / Chambre à coucher / Bedroom

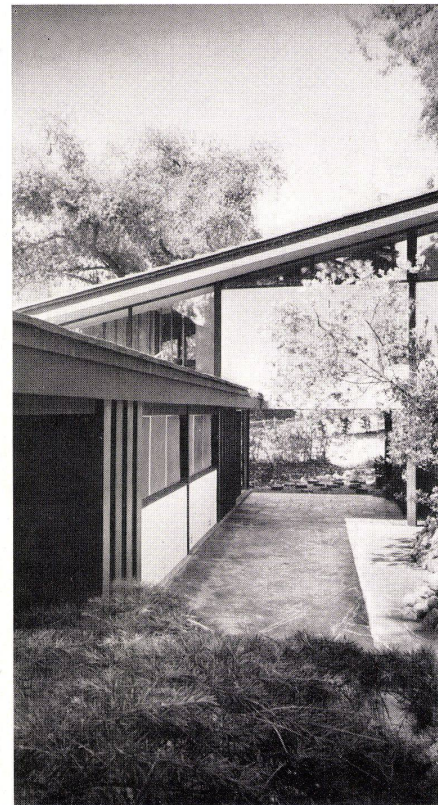
12 Bad / Bains / Bath

4 Obergeschoß 1:300.

Etage supérieur.

First floor.





Dem Architekten stand ein mit großen alten Bäumen bewachsenes Terrain an einem kleinen Waldteich zur Verfügung. Das Haus wurde unter Berücksichtigung der außerordentlichen landschaftlichen Gegebenheiten gebaut. Man betritt das Erdgeschoß in einem niedrigen Garagen- und Küchenflügel. Von einem kleinen Garderobenraum aus erreicht man rechter Hand eine Küche und ein Spielzimmer, aus dem eine Türe in den Carport führt.

Linker Hand vom Eingang öffnet sich das gegen Norden liegende große Wohnzimmer mit anschließendem Eßplatz neben der Küche. Eine überdeckte Terrasse und die Sitzplätze unter den alten Bäumen und am Teich ergänzen die

Wohnräume gegen den Garten hin. Im Wohnzimmer liegt eine Treppe, die hinaufführt zum Schlafgeschoß. Dieses besteht aus einem Elternzimmer, einem Kinderzimmer und einem unter dem Dach liegenden Schrankraum.

Von den Schlafzimmern aus genießt man eine herrliche Aussicht auf die Hügel der Umgebung und den Waldteich.

Von besonderer Schönheit ist der Wohnraum, der sich bis zur Dachschräge verglast zeigt und so die phantastisch gewachsenen Bäume ins Haus einbezieht. Eine aus flächig gebrochenen Natursteinen aufgemauerte Kaminéewand hat der Architekt als Rückwand einer breiten Sitzbank in den Garten hinausgeführt.

Zie.

1 Gesamtansicht von Norden mit dem Teich.  
L'ensemble et le bassin vus du nord.  
General view from north showing the pool.

2 Winkel zwischen Hauptbau und Küchenflügel mit Blick auf den überdeckten Sitzplatz beim Wohnzimmer.  
Coin entre le bâtiment principal et l'aile de la cuisine, et vue sur le séjour couvert devant la salle de séjour.  
Corner between main building and kitchen wing looking toward covered seating area in front of living-room.

3 Wohnzimmer mit dem großen Kaminé und Gartenmauer.  
Salle de séjour avec grande cheminée et mur du jardin.  
Living-room with large fireplace and garden wall.



3