

Einfamilienhaus in Rungsted, Dänemark = Habitation familiales à Rungsted, Denmark

Autor(en): **Zietzschmann, Ernst**

Objektyp: **Article**

Zeitschrift: **Bauen + Wohnen = Construction + habitation = Building + home :
internationale Zeitschrift**

Band (Jahr): **12 (1958)**

Heft 7: **Einfamilien- und Ferienhäuser = Maisons familiales et maisons de
vacances = One-family houses and summer houses**

PDF erstellt am: **21.07.2024**

Persistenter Link: <https://doi.org/10.5169/seals-329773>

Nutzungsbedingungen

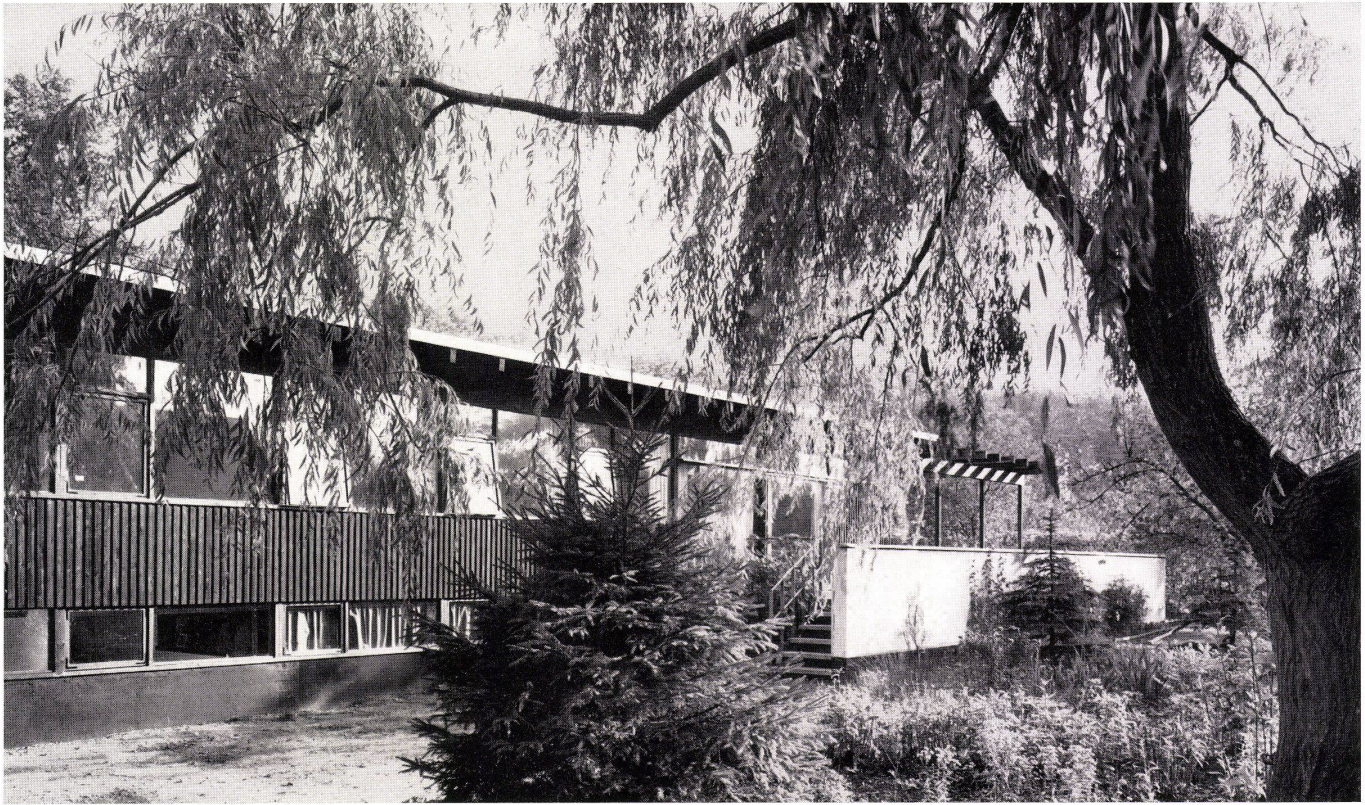
Die ETH-Bibliothek ist Anbieterin der digitalisierten Zeitschriften. Sie besitzt keine Urheberrechte an den Inhalten der Zeitschriften. Die Rechte liegen in der Regel bei den Herausgebern.

Die auf der Plattform e-periodica veröffentlichten Dokumente stehen für nicht-kommerzielle Zwecke in Lehre und Forschung sowie für die private Nutzung frei zur Verfügung. Einzelne Dateien oder Ausdrucke aus diesem Angebot können zusammen mit diesen Nutzungsbedingungen und den korrekten Herkunftsbezeichnungen weitergegeben werden.

Das Veröffentlichen von Bildern in Print- und Online-Publikationen ist nur mit vorheriger Genehmigung der Rechteinhaber erlaubt. Die systematische Speicherung von Teilen des elektronischen Angebots auf anderen Servern bedarf ebenfalls des schriftlichen Einverständnisses der Rechteinhaber.

Haftungsausschluss

Alle Angaben erfolgen ohne Gewähr für Vollständigkeit oder Richtigkeit. Es wird keine Haftung übernommen für Schäden durch die Verwendung von Informationen aus diesem Online-Angebot oder durch das Fehlen von Informationen. Dies gilt auch für Inhalte Dritter, die über dieses Angebot zugänglich sind.



Einfamilienhaus in Rungsted, Dänemark

Habitation familiale à Rungsted, Danemark
One-family house at Rungsted, Denmark

Architekt: Erik C. Soerensen,
Kopenhagen

Ansicht von Südwesten mit Schlafzimmerfenstern und Gartenterrasse.

Vue du sud-ouest, montrant les fenêtres de chambre à coucher et la terrasse-jardin.

View from south-west with bedroom windows and garden terrace.

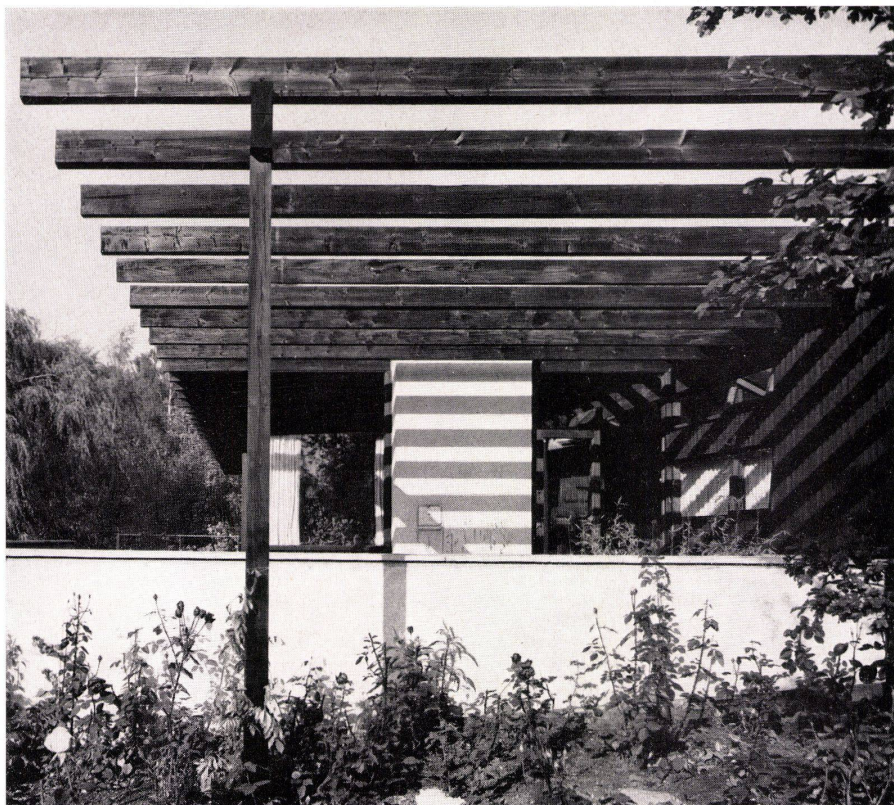
Ansicht von Südosten auf die Terrassenmauer und dem pergolaüberdeckten Teil der Terrasse.

Vue du sud-est sur le mur de la terrasse et la partie de terrasse à pergola.

View from south-east on to terrace wall and the part of the terrace covered with a pergola.



Ostecke des Hauses mit Terrasse und Pergola.
 Coin est de la maison et terrasse avec pergola.
 East corner of house with terrace and pergola.



Ansicht von Nordosten mit Wohnzimmerfenstereingang und Fenstern des Elternbades und Elternschlafzimmers.
 Vue du nord-est, montrant la porte-fenêtre de la salle de séjour, les fenêtres des bains et de la chambre des parents.

View from north-east with French door into living-room and windows of parents' bath and bedroom.



Auf einem mit üppigstem Pflanzenwuchs und alten Bäumen bestandenen Grundstück war ein Einfamilienhaus für eine Familie mit vier Kindern zu bauen. Der Architekt löste die Aufgabe mit einem nahezu vollständig geschlossenen rechteckigen Grundriß. Man betritt das Haus von Norden und gelangt direkt von einem Windfang in das große Wohnzimmer, in welchem ein Teil für den Eßplatz reserviert ist. Anschließend an diesen Eßplatz liegt in einem separaten Flügel die Küche, das Mädchenzimmer und der Abgang zum Keller. Vom Windfang aus führt eine zweite Türe in den Garderobenraum, und von dort gelangt man über eine Stufe hinauf in einen mit Oberlicht versehenen Gang, der gegen Norden in das Kinderbadezimmer und das Elternschlafzimmer führt, während gegen Süden vier Kinderzimmer liegen. Am Ende des Ganges gelangt man in eine weitere Stube, in der, wie im Wohnzimmer, ein großes Cheminée liegt. Dem Elternschlafzimmer ist ein separates zweites Badezimmer zugeordnet. Gegen Süden ist dem Wohnzimmer eine große Gartenterrasse vorgelagert, von der man über einige Stufen in den Garten hinabgeht.

Auch dieses Haus zeigt als Außenwände eine breite Holzschalung, sichtbare Dachbalken und ein schmales Metalldachgesims. Gegen Süden und Norden sind im Wohnzimmer vom Boden bis zur Decke gehende Schiebetüren angeordnet, die die Verbindung zu dem üppig wuchernden Garten herstellen.

Grundriß / Plan 1:200

- 1 Windfang / Tambour / Vestibule
- 2 Garderobe / Vestiaire / Cloakroom
- 3 Wohnzimmer mit Cheminée / Salle de séjour avec cheminée / Living-room with fireplace
- 4 Eßplatz / Coin des repas / Dining nook
- 5 Küche / Cuisine / Kitchen
- 6 Service-Eingang mit Kellertreppe / Entrée de service avec escalier de la cave / Service entrance with cellar stairs
- 7 Mädchenzimmer / Chambre de bonne / Maid's room

- 8 WC
- 9 Bad mit WC / Bains avec WC / Bath with WC
- 10 Elternschlafzimmer / Chambre à coucher des parents / Parents' bedroom
- 11 Schlafzimmerkorridor mit Oberlicht / Couloir de la chambre à coucher avec jour d'en haut / Bedroom corridor with skylight
- 12 Kinderzimmer / Chambres des enfants / Children's room
- 13 Stube mit Cheminée / Salon avec cheminée / Sitting room with fireplace
- 14 Terrasse mit Treppe zum Garten / Terrasse avec escalier du jardin / Terrace with stairs to garden

