

Objektyp: **Advertising**

Zeitschrift: **Bauen + Wohnen = Construction + habitation = Building + home : internationale Zeitschrift**

Band (Jahr): **12 (1958)**

Heft 9: **Theaterbau = Théâtres = Theatres**

PDF erstellt am: **21.07.2024**

Nutzungsbedingungen

Die ETH-Bibliothek ist Anbieterin der digitalisierten Zeitschriften. Sie besitzt keine Urheberrechte an den Inhalten der Zeitschriften. Die Rechte liegen in der Regel bei den Herausgebern.

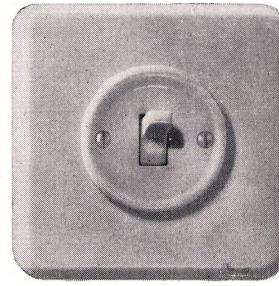
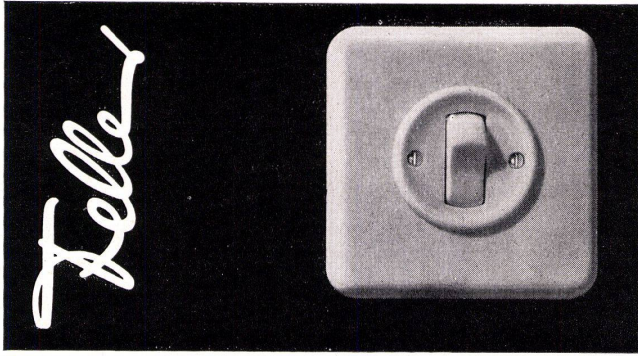
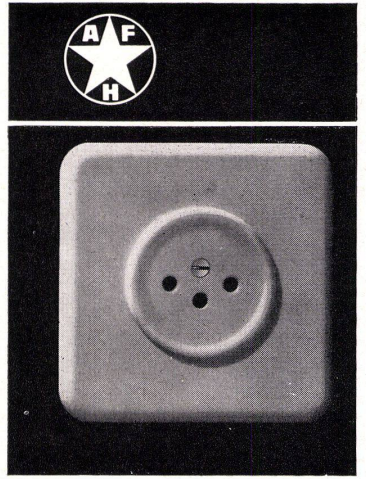
Die auf der Plattform e-periodica veröffentlichten Dokumente stehen für nicht-kommerzielle Zwecke in Lehre und Forschung sowie für die private Nutzung frei zur Verfügung. Einzelne Dateien oder Ausdrucke aus diesem Angebot können zusammen mit diesen Nutzungsbedingungen und den korrekten Herkunftsbezeichnungen weitergegeben werden.

Das Veröffentlichen von Bildern in Print- und Online-Publikationen ist nur mit vorheriger Genehmigung der Rechteinhaber erlaubt. Die systematische Speicherung von Teilen des elektronischen Angebots auf anderen Servern bedarf ebenfalls des schriftlichen Einverständnisses der Rechteinhaber.

Haftungsausschluss

Alle Angaben erfolgen ohne Gewähr für Vollständigkeit oder Richtigkeit. Es wird keine Haftung übernommen für Schäden durch die Verwendung von Informationen aus diesem Online-Angebot oder durch das Fehlen von Informationen. Dies gilt auch für Inhalte Dritter, die über dieses Angebot zugänglich sind.

Neuzeitliche Schalter und Steckdosen für Unterputzmontage Adolf Feller AG. Horgen, Fabrik elektrischer Apparate



Gottsch-Hasenjäger

Technische Baubestimmungen

Hochbau - Tiefbau - Baulenkung - Wiederaufbau. Herausgeber: Regierungsbau- und Ministerialrat Dr.-Ing. Hasenjäger und Ministerialrat Dr.-Ing. Weißwange. Loseblattausgabe, 4. Auflage, Lieferung 1-10, 10 in 3 Leinenordnern, Vorzugspreis 74 DM (statt 107,10). Lieferung 11-14, 414 Blatt, 47,80 DM, 4. und 5. Leinenordner je 3 DM. Neu erschienen: 15. Lieferung, 4. Auflage (zugleich 21. Lieferung, 3. Auflage), 114 Blatt, 13,70 DM. Verlagsgesellschaft Rudolf Müller, Köln-Braunsfeld.
Aus der Fülle des Stoffes der 15. Lieferung sei besonders erwähnt: DIN 18 165 - Faserdämmstoffe für den Hochbau, Abmessungen, Eignung und Prüfung. DIN 4018 - Flächengründungen; Richtlinien für die Berechnung. DIN 1050 - Stahl im Hochbau; Berechnung und bauliche Durchbildung. Spannstahl - Neue Zulassungsbescheide. Spannverfahren - Zu-

lassungsbescheide - Erlasse - Güteschutz; gepreßte und gestampfte Steine, Betonwaren. Zusammenstellung - Zulassungsbescheide für neue Baustoffe und Bauarten. Bundesgesetz - Maßnahmen zum Schutz der Zivilbevölkerung.

Bitumen- und Asphalt-Taschenbuch

Herausgegeben im Auftrage der Arbeitsgemeinschaft der Bitumen-Industrie e.V., Hamburg, von Dr.-Ing. Karl Ziegls. Zweite Auflage 1958, bearbeitet durch Prof. Dr. phil. habil. Carl Zerbe. 540 Seiten mit zahlreichen Abbildungen. Taschenformat. Bauverlag GmbH, Wiesbaden/Berlin. Plastikeinband 9,80 DM.

Abdichtung von Ingenieurbauwerken

Band 1 der Schriftenreihe der Bundesfachabteilung Abdichtung gegen Feuchtigkeit im Hauptverband der Deutschen

Bauindustrie. 75 Seiten mit 91 Abbildungen. Bauverlag GmbH, Wiesbaden/Berlin. Preis kartoniert 7,50 DM.

Architektur-Wettbewerbe

Heft 23. - Sportanlagen, Hallenbäder, Freibäder. Ausgewählt von Jürgen Joedicke. Karl Krämer Verlag, Stuttgart. 1958. 120 Seiten, 277 Abb., DIN A 4, kart. 12,80 DM, für Abonnenten 11,80 DM. Wie bei allen Heften der Architektur-Wettbewerbe erfolgte die Zusammenstellung von 23 wieder unter einem ganz bestimmten und strengen Gesichtspunkt. Der Inhalt kann und sollte nur in Zusammenhang mit dem grundsätzlichen Aufsatz des auswählenden Verfassers verstanden und gesehen werden. Drei Wettbewerbe heben sich hervor: Großsporthalle Wien, Mehrzweckhalle Bremen und Hallenbad Göppingen. Bei den beiden ersten Wettbewerben sind die ge-

zeigten Lösungen vor allem konstruktiv interessant und richtungweisend; nicht minder interessant die Unterschiede in den grundsätzlichen Auffassungen. So wie bei diesem und einigen anderen gezeigten bedeutenden Entwürfen der Konstruktionsgedanke im Vordergrund steht, so sehr liegt das Gewicht auf funktionellen Problemen bei den insgesamt 16 Entwürfen für die Hallenbäder Göppingen, Kassel und Neunkirchen. Der nach Redaktionsschluß entschiedene Wettbewerb Göppingen hebt sich im Niveau über die beiden anderen Wettbewerbe; auch hier treten starke Unterschiede zwischen den veröffentlichten vier Arbeiten in Erscheinung. Fast alle Entwürfe werden von Jürgen Joedicke gründlich analysiert und kritisch beurteilt. Eine Erweiterung erfährt das Heft durch die Veröffentlichung der Wettbewerbe für das Wildparkstadion Karlsruhe und für die beiden Freibäder in Ulm/Neu-Ulm und Butzbach.

EMIL HITZ

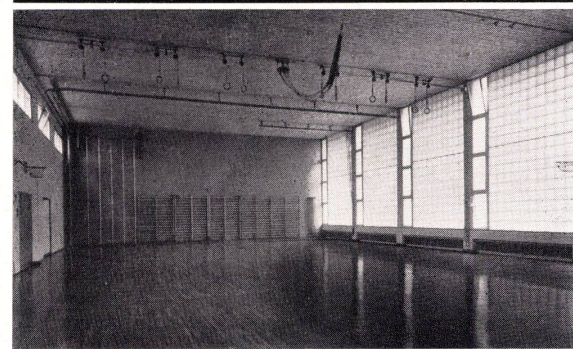
Helvetia-Geflecht

die Drahteinzäunung von besonderer Aesthetik bei erhöhter Stabilität.

Das Helvetia-Geflecht nimmt unter den Drahteinzäunungen eine Sonderstellung ein. Die gewellten Vertikaldrähte und die vollendet gleichmässig gezwirnten Querdrahte geben dem Zaune eine Wirkung von eigenartiger Schönheit. Auch die Haltbarkeit ist ungewöhnlich. Dank der gezwirnten Querdrahte, die unverrückbar ihre Träger umschliessen, ist das Geflecht ausserordentlich stark und präsentiert sich noch nach Jahren in tadelloser Straffheit. Mehr als 50 Jahre Bewährung beweisen: Das Helvetia-Geflecht ist auf die Dauer die billigste Drahteinfrüdung

Alleinfabrikant
EMIL HITZ
Fabrik für Drahtgeflechte
Zürich 3
Grubenstr. 29, Tel. (051) 33 25 50
Zweigbetrieb Basel:
Ob. Rebgasse 40, Tel. (061) 32 45 92

Neuzeitliche Schulhausbauten mit Glas-Bausteinen



Ein bisher unerreicht günstiges Lichtklima im Schulhaus- und Turnhallenbau, für Ausstellungen, Arbeitsräume usw. schaffen Glasbausteine.

Sie vermeiden starke Helligkeitskontraste, verhelfen zu einem gleichmäßigen Licht, machen Storen überflüssig und benötigen außerdem praktisch keinen Unterhalt.

Eingehende Beratung und Vorschläge durch das

SSF Spezial-Unternehmen für Glas-Betonbau
Schneider, Semadeni + Frauenknecht
Zürich 4, Feldstr. 111, Tel. 051/27 45 63

Ständige Ausstellung: Schweizerische Baumusterzentrale

VON FACHLEUTEN
ALS FÜHREND
ANERKANNT!

XPELAIR

MIT IRIS-VERSCHLUSS

In den letzten Jahren weiter vervollkommen . . . heute das Beste, was man sich denken kann:

▲ Dank Irisverschluss in Ruhelage vollstandige Abdichtung gegen aussen.

▲ Vibrationsfreier, ruhig laufender, vollstandig gegen Oel- und Fettdampfe abgedichteter Spezialmotor mit kleinstem Stromverbrauch.

Hauptverwendungszwecke:

● Bei bestehenden Bauten und wo der Platz fehlt einfachster Einbau in Fensterscheiben.

● Bei Neubauten leichte Montage in Fenster, dunne Wande oder dicke Mauern.

WICHTIG:

1. Im Preis inbegriffen sind eingebauter Schalter, Irisverschluss und Nylonkordeln zum Ein- und Ausschalten.

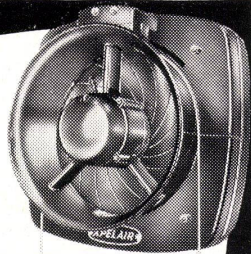
2. Drei formschone Modelle fur 310, 425 und 850 m³/h Forderleistung.

AWAG

SEV-gepruft

37

A. WIDMER AG., ZURICH 1 Talacker 35, Tel. (051) 23 03 11



Literaturdienst

Aus der Arbeit des Deutschen Bauzentrums e. V., Abteilung Dokumentationsstelle fur Bautechnik, Stuttgart W, Silberburgstrae 119 A, stehen zur Verfugung und konnen gegen Unkostenerstattung bezogen werden:

Seilkopfe. Literaturnachweis, 12 Titel, 28.2.1958, Preis 3 DM.

Eigenheime und Eigentumswohnungen. Literaturnachweis, 113 Titel, 13.2.1958, Preis 20 DM.

Sporthallen und Zirkusgebude. Literaturauswahl, 18 Titel, 20.2.1958, Preis 5 DM. Straenbeheizung. Literaturnachweis, 7 Titel, 21.2.1958, Preis 2 DM.

Unterwassertunnel. Literaturzusammenstellung, 29 Titel, 21.2.1958, Preis 8 DM.

Notwendigkeit des Kellergeschosses. Literaturangaben, 11 Titel, 27.2.1958, Preis 3 DM.

Rundbauten auf dem Wohnungssektor. Literaturnachweis, 16 Titel, 27.2.1958, Preis 4,50 DM.

Versetzbare Burotrennwande. Literaturnachweis, 11 Titel, 11.3.1958, Preis 3 DM. Gipshauser. Literaturnachweis, 12 Titel, 18.3.1958, Preis 3 DM.

Theaterbauten, Opernhauser, Schauspielhauser, technische Einrichtungen. Literaturzusammenstellung, 179 Titel, 24.3.1958, Preis 30 DM.

Rathauser. Literaturnachweis, 41 Titel, 25.3.1958, Preis 9 DM.

Bauselbsthilfe. Literaturnachweis, 31 Titel, 25.3.1958, Preis 6 DM.



Mitteilungen aus der Industrie

kleinem Raum Geschirr, Kuchengerate und Eimer versorgt werden. Die Vorderfront der Auszuge wie auch die Klappturen sind aus Teakholz fabriziert, welches bekanntlich gegen Feuchtigkeit und Nasse praktisch immun ist. Auerst raumsparend hat die Novelectric einige ihrer bewahrten Haushaltgerate eingebaut. Die originelle architektonische Losung und die rationelle Raumeinteilung fuhrten zu einer wirklichen «Traumkuche», wie sie sich die Hausfrau von heute und morgen wunschen durfte. -nd.

Abb. 1 prasentiert die «Traumkuche» der Novelectric vollig geschlossen. Das Idealbild einer modernen Kuche zwischen den Arbeitszeiten!

Eine «Traumkuche» der Novelectric

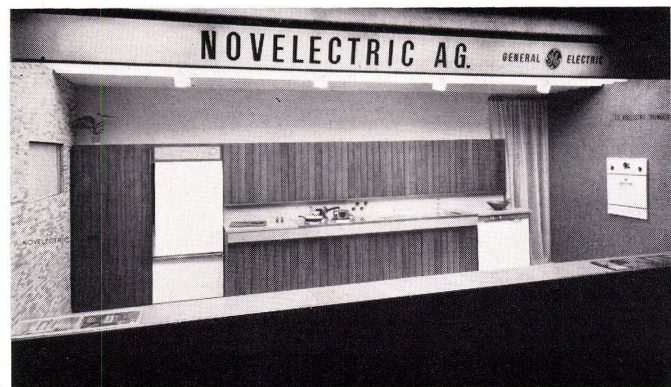
Gegenwartig zeigt die Novelectric in ihren Schaufenstern an der Claridenstrae eine auerordentlich beachtenswerte Kuche. Bemerkenswert ist ganz besonders die geringe Hohe der Schranke, die mit ganz neuartigen Schiebe-Klappturen ausgerustet sind. Die Geschirr-Schranke sind auf den Unterbau montiert worden und dieser wiederum ist mit Vollauszugen ausgerustet. So konnen auf erstaunlich

Abb. 2 vermittelt einen Begriff von den grozugigen Raumverhaltnissen auf kleinstem Platz. Oben sehen wir funf Regale in Griffnahe der Hausfrau, unten die sehr tiefen Auszugsschranke fur schwerere Gerate. Links neben dem Kuhlschrank ein Besenkasten. Auf knapp 4,5 Meter Lange und 1,8 Meter Hohe ist alles untergebracht, was die Hausfrau zur Fuhrung ihrer Kuche benotigt.

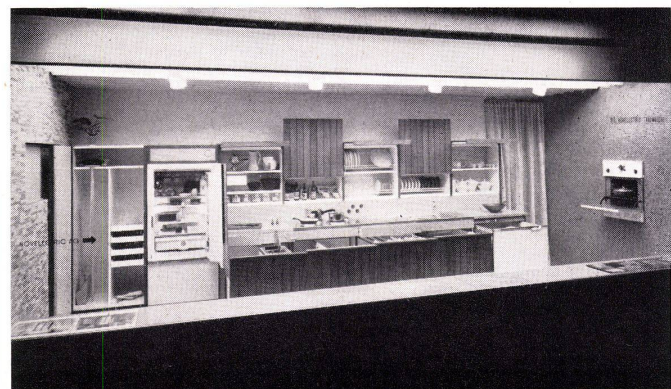
Fenster



Kiefer Lurich



1



2