

Objekttyp: **Advertising**

Zeitschrift: **Bauen + Wohnen = Construction + habitation = Building + home : internationale Zeitschrift**

Band (Jahr): **12 (1958)**

Heft 9: **Theaterbau = Théâtres = Theatres**

PDF erstellt am: **21.07.2024**

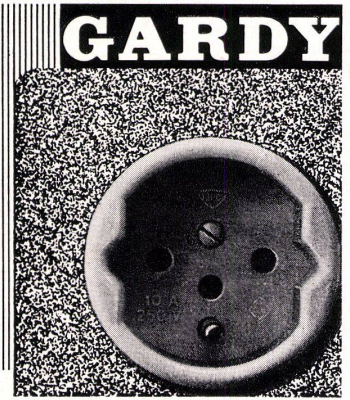
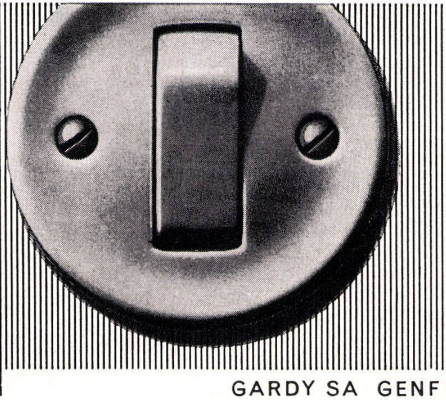
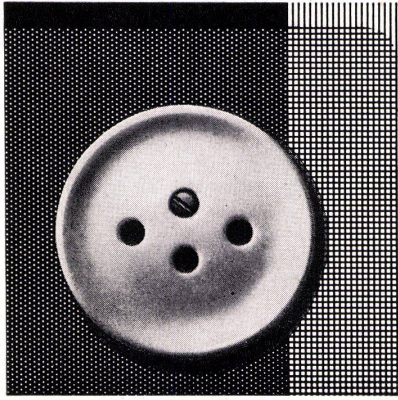
Nutzungsbedingungen

Die ETH-Bibliothek ist Anbieterin der digitalisierten Zeitschriften. Sie besitzt keine Urheberrechte an den Inhalten der Zeitschriften. Die Rechte liegen in der Regel bei den Herausgebern. Die auf der Plattform e-periodica veröffentlichten Dokumente stehen für nicht-kommerzielle Zwecke in Lehre und Forschung sowie für die private Nutzung frei zur Verfügung. Einzelne Dateien oder Ausdrucke aus diesem Angebot können zusammen mit diesen Nutzungsbedingungen und den korrekten Herkunftsbezeichnungen weitergegeben werden. Das Veröffentlichen von Bildern in Print- und Online-Publikationen ist nur mit vorheriger Genehmigung der Rechteinhaber erlaubt. Die systematische Speicherung von Teilen des elektronischen Angebots auf anderen Servern bedarf ebenfalls des schriftlichen Einverständnisses der Rechteinhaber.

Haftungsausschluss

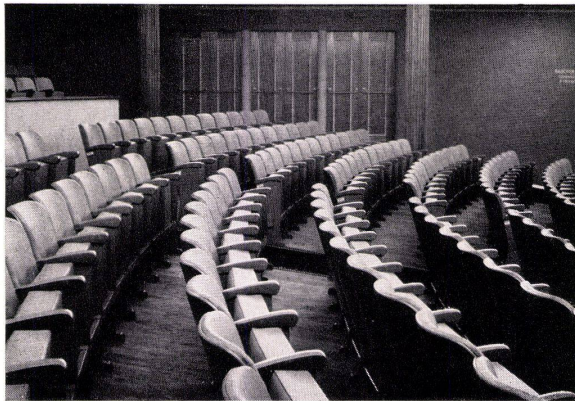
Alle Angaben erfolgen ohne Gewähr für Vollständigkeit oder Richtigkeit. Es wird keine Haftung übernommen für Schäden durch die Verwendung von Informationen aus diesem Online-Angebot oder durch das Fehlen von Informationen. Dies gilt auch für Inhalte Dritter, die über dieses Angebot zugänglich sind.

ELEKTRO-MATERIAL AG
Zürich - Basel - Bern - Genf - Lausanne - Lugano



GARDY

GARDY SA GENF

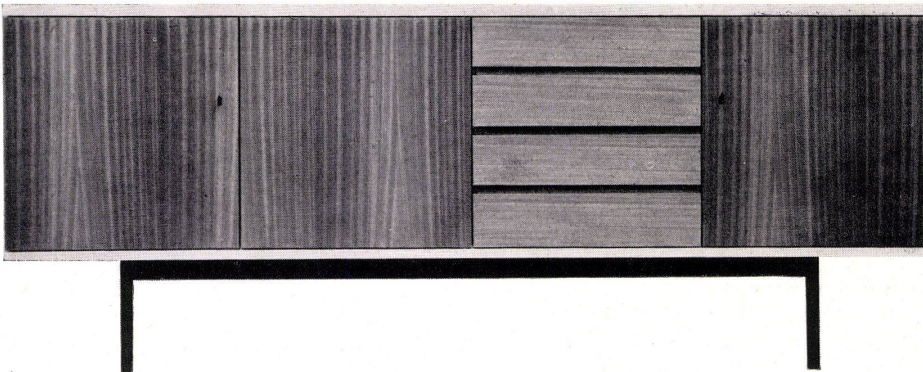


HORGEN-GLARUS

Bestuhlungen
für Kinos und Theater

**AG Möbelfabrik
Horgen-Glarus
in Glarus**

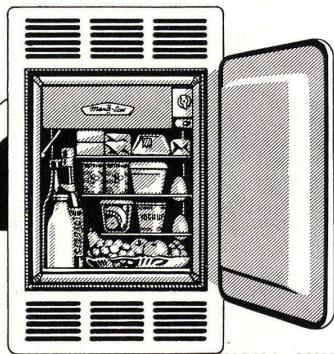
Tel. 058 5 20 92



Geschirrschrank WSB-20 in Mahagoni- und Eschenholz

wohntip

**Wohntip-Werkstätten
für Möbel, Polstermöbel und
Innenausbau
W. Wirz Innenarchitekt SWB
Ausstellung und Werkstätten
in Sissach Tel. 061 85 13 49
Laden, Steinentorstrasse 26
Basel Tel. 061 23 13 94**



70 L.
45 L.

MENA-LUX A.G. MURTEN
FABRIK ELEKTROTHERMISCHER APPARATE-EMALLERIE

EINBAU-KÜHLSCHRÄNKE

Eine moderne Küche kann man sich ohne Kühlschrank nicht mehr vorstellen! MENA-LUX dachte daran und schuf 2 Einbau-Kühlschränke. Wählen Sie bitte!



2. Internationale

Wohnausstellung



«Skandinavien-Schweiz
im Wettbewerb um die gute Form»
Freie Besichtigung

ZÜRICH

Zingg-Lamprecht

Stampfenbachplatz
Tel. 051/26 97 30

BERN

Alfred Rothen

Flurstrasse 26
Tel. 031/8 94 94

Lohse, Schader, Zietzschmann

Neues Bauen — Gutes Wohnen

Die schönsten Wohn- und Ferienhäuser aus neun Ländern Herausgegeben von Adolf Pfau Ausgewählte Beispiele aus «Bauen + Wohnen»

Umfang 183 Seiten
Format quer 29,5 × 20 cm
Zirka 300 Bilder, Grundrisse und Schnitte
Text: deutsch/französisch/englisch
Leinen gebunden

Preis Fr. 38.50 + Porto

Verlag
Bauen + Wohnen GmbH
Zürich 1, Winkelwiese 4
Tel. 34 12 70 / 34 12 09

Schweizer Serien-Möbelfabrik, sehr gut eingerichtet, sucht

Verbindung mit freierwerbendem Möbelentwerfer

zwecks Gestaltung guter Entwürfe in modernen Formen, ähnlich schwedischer Richtung. Gute Honorierung. Vorläufig kommen Schlafzimmer-Möbel in Betracht.

Offerten unter Chiffre P 2592 R
an Publicitas AG, Zürich 1



XYLOPHEN
schützt alles Holz vor
Insektenbefall und Fäulnis



XEX-Color
die idealen Holzschutzfarben
für Fassaden und Innenausbau

Dr. R. Maag AG, Dielsdorf-ZH Tel. 051.94 12 55

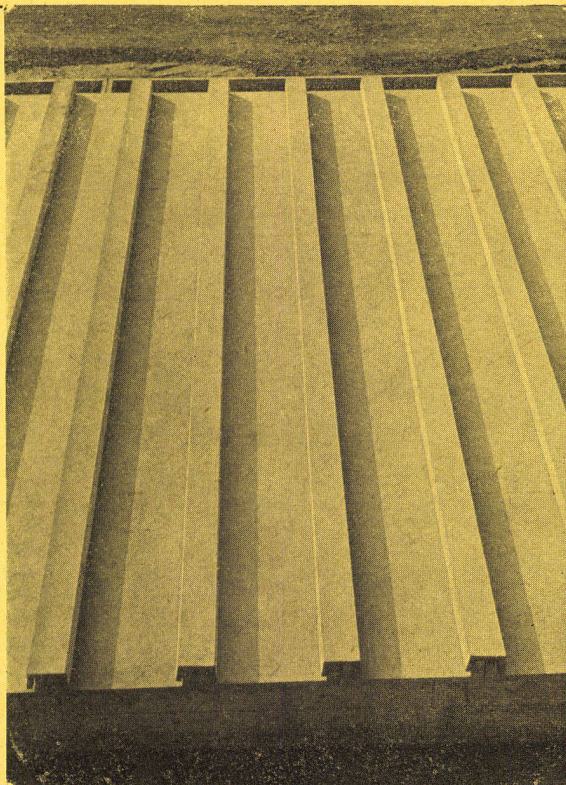
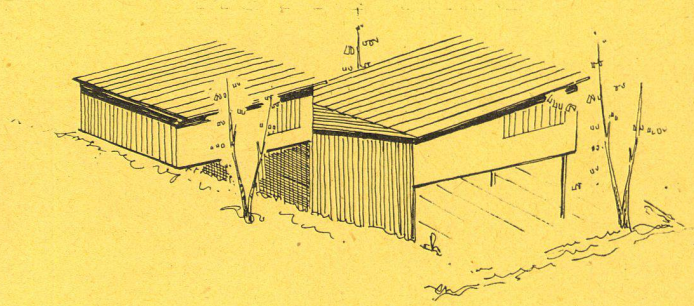
BEZI-DACH

ist eine neue Dachkonstruktion für die verschiedensten Bauaufgaben.

Das BEZI-DACH erfüllt den Wunsch nach neuer moderner Architektur: Flachste Dächer!

Das BEZI-DACH besteht aus beliebig, z. B. 8.00 l m langen, vorgefertigten vorgespannten Betonelementen, die gemäss den erstellten Plänen ausgeführt werden. Das Verlegen durch den Dachdecker oder Unternehmer oder uns geht sehr rasch vor sich. Ausgeführte Beispiele zeigen, dass ca. 100 m² Dachhaut in ca. 3 Stunden verlegt sind.

Das BEZI-DACH ist unverwüstlich und kann zudem farblich behandelt werden. Die Lieferung erfolgt jedoch ohne Farbanstrich.



Die ausgeführten Beispiele zeigen, dass das BEZI-DACH gegenüber der bisherigen Dachkonstruktion: oberste massive Decke, Isolation, Putz, Dachstuhl in Holz, Schindelunterzug oder Schalung plus Ziegel, plus Spenglerarbeiten, Anschluß- und Zierbretter, Malerarbeiten etc. konkurrenzfähig; in Bezug auf die Neigung, Frostbeständigkeit, etc. schwer überbietbar ist. Das BEZI-DACH kann direkt auf die oberste massive Decke gelegt oder gemäss unserem Vorschlag mit einer heruntergehängten genügend isolierenden-Decke versehen werden.

Das BEZI-DACH verkürzt die Bauzeit, weil die oberste Decke, die Zimmerarbeiten, die Schindelunterzugs-, Spengler-, Dachdeckerarbeiten wegfallen.

Bei anderen Dachkonstruktionen sinngemäss. Es ist nur eine Firma haftbar und garantispflichtig.

Das BEZI-DACH braucht nach menschlichem Ermessen keine Reparaturen auf Jahre hinaus.

Minimalste Dachneigung 3 %

Schweiz. und holl. Patente angemeldet, eingetragene Marke und hinterlegte Modelle.

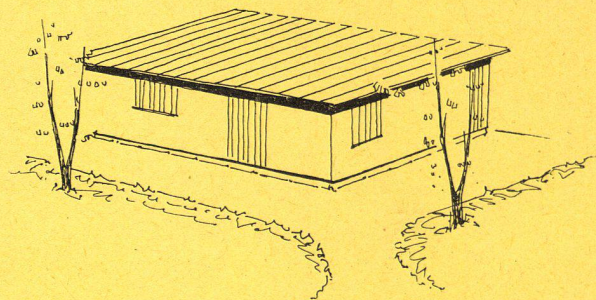
Offerten und Auskünfte durch:

RUDOLF MEYER & CO.

ZUG 1 Postfach

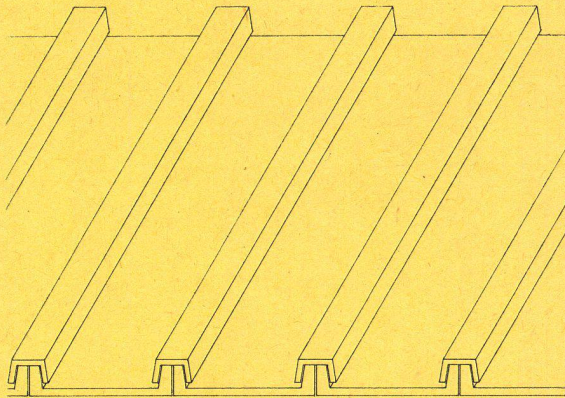
Telephon (042) 4.19.89 4.38.95

Entwurf D. G. Meyer, Zug
Druck Leo Letter Oberägeri



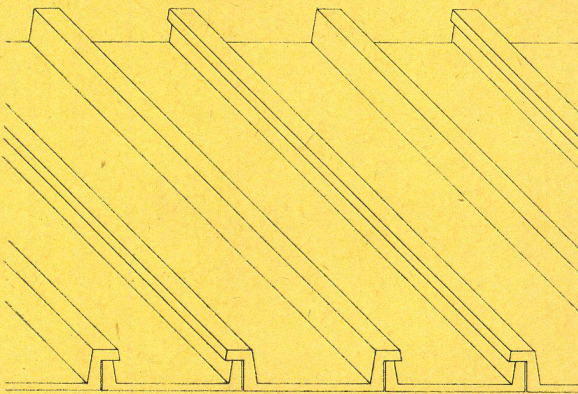
BEZI-DACH

Typ 1: Für besonders exponierte Dächer



Preise
auf Anfrage

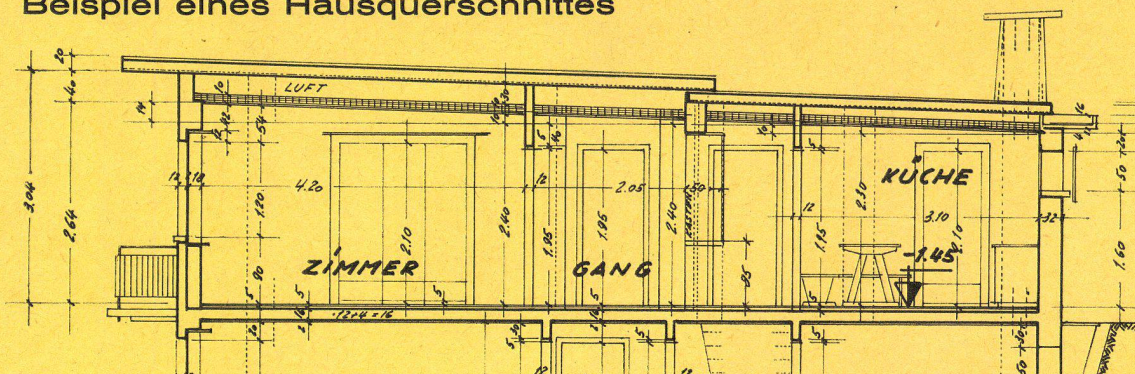
Typ 2: Normale Ausführung



Richtpreis

ca. Fr. 32.— bis Fr. 40.—
per m² fix und fertig eingedeckt
auf vorhandene Unterlage.

Beispiel eines Hausquerschnittes



Schweiz. und holl. Patente angemeldet, eingetr. Marke und hinterlegte Modelle

Auskünfte und definitive Offerten auf Grund Ihrer Pläne durch

RUDOLF MEYER & CO. ZUG 1 Postfach

Telephon 042 4.19.89 / 4.38.95