

Objektyp: **Advertising**

Zeitschrift: **Bauen + Wohnen = Construction + habitation = Building + home : internationale Zeitschrift**

Band (Jahr): **12 (1958)**

Heft 10: **Schulbauten = Ecoles = School buildings**

PDF erstellt am: **21.07.2024**

Nutzungsbedingungen

Die ETH-Bibliothek ist Anbieterin der digitalisierten Zeitschriften. Sie besitzt keine Urheberrechte an den Inhalten der Zeitschriften. Die Rechte liegen in der Regel bei den Herausgebern. Die auf der Plattform e-periodica veröffentlichten Dokumente stehen für nicht-kommerzielle Zwecke in Lehre und Forschung sowie für die private Nutzung frei zur Verfügung. Einzelne Dateien oder Ausdrucke aus diesem Angebot können zusammen mit diesen Nutzungsbedingungen und den korrekten Herkunftsbezeichnungen weitergegeben werden. Das Veröffentlichen von Bildern in Print- und Online-Publikationen ist nur mit vorheriger Genehmigung der Rechteinhaber erlaubt. Die systematische Speicherung von Teilen des elektronischen Angebots auf anderen Servern bedarf ebenfalls des schriftlichen Einverständnisses der Rechteinhaber.

Haftungsausschluss

Alle Angaben erfolgen ohne Gewähr für Vollständigkeit oder Richtigkeit. Es wird keine Haftung übernommen für Schäden durch die Verwendung von Informationen aus diesem Online-Angebot oder durch das Fehlen von Informationen. Dies gilt auch für Inhalte Dritter, die über dieses Angebot zugänglich sind.



**Harmonie ...
das A B C
des guten Geschmacks!**

Wissen Sie, wieviel ein Teppich zur Harmonie im Raum beiträgt? Legen Sie in ein kleines, im Verhältnis zur Möblierung knapp bemessenes Zimmer einen hellen, unauffälligen TISCA-Teppich; er schafft eine frohe, gemütliche Atmosphäre. Oder zaubern Sie mit einem farbenfrohen, heiter gemusterten Teppich in ein grosses Zimmer ein wenig Wärme und Lebensfreude. Gleich, welches Ihr Raumproblem auch sei, mit TISCA-Teppichen finden Sie die richtige Lösung. Ihr Teppichhaus zeigt Ihnen gerne die TISCA-Kollektion. Darin finden Sie auch die an der Muba mit der Etikette «Die gute Form» ausgezeichneten TISCA-Teppiche.

Auskunft und Bezugsquellen erhalten Sie bereitwilligst von den Fabrikanten:

Weberei A. Tischhauser & Co., Bühler/AR
Tel. (071) 92262

TISCA erhielt an der MUBA 9 Auszeichnungen «Die gute Form 1958»

Tisca-Teppiche
handgeknüpft und handgewoben

SCHULTHESS



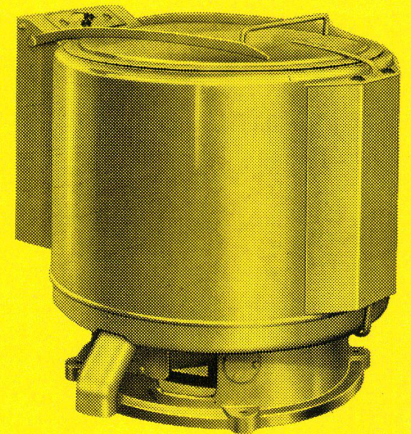
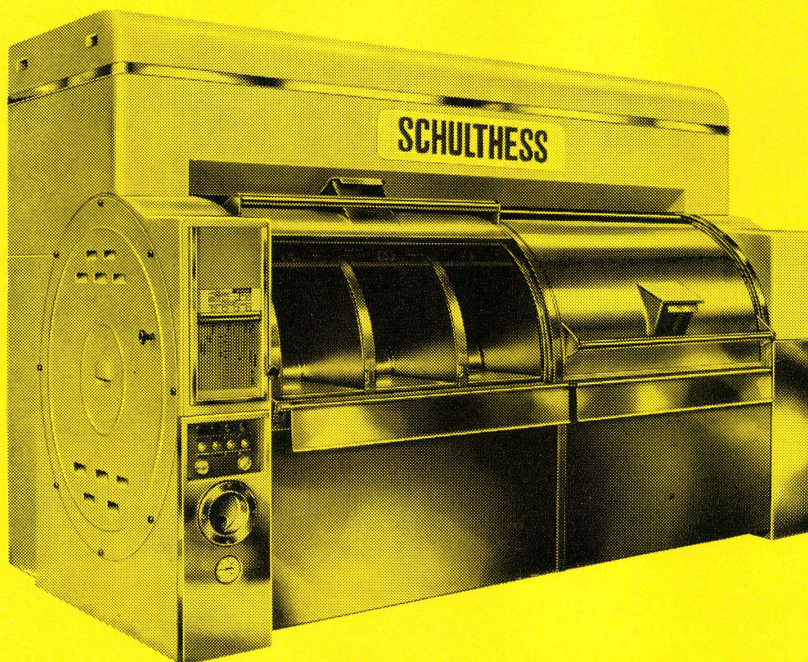
Waschautomaten Schulthess-Frontal

7 Modelle

4	6	10	18	25	35	60 kg
---	---	----	----	----	----	-------

Jedes Modell mit patentierter Lochkartensteuerung, eingebautem Boiler, automatischer Waschmittelzufuhr durch Kippbecher und patentierter Spülvorrichtung. Diese Automaten waschen vor, kochen, brühen, spülen und schwingen. Geeignet für gewerbliche Wäschereien, Hotels, Restaurants, Heime, Anstalten sowie für Haushaltungen und Mehrfamilienhäuser. **50 bis 65 % Leistungssteigerung und Einsparungen an Waschmitteln, Löhnen und Energie im Vergleich mit konventionellen Maschinen.** Mit 8 Lochkarten leistet Ihr Schulthess-Automat die gleiche Arbeit wie 8 ganz verschiedene Spezial-Waschautomaten.

Die beste Referenz: Über 30 000 Schulthess-Automaten in Betrieb!



Schulthess-Schnellläuferzentrifugen

3 Modelle

S/500	S/700	S/900
-------	-------	-------

Ladegewicht

14	30	47 kg
----	----	-------

Diese Zentrifugen arbeiten vollständig vibrationsfrei mit 1500 t/min und sind vollautomatisch gesteuert. Die Schleuderleistung ist derart hoch, dass höchstens während 6 Minuten geschwungen werden darf, weil sonst die Wäsche für das Mangnen zu trocken wird.

Schnellwaschautomaten Schulthess-Pullman

4 Modelle

S/P 3	S/P 4	S/P 5	S/P 6
-------	-------	-------	-------

Ladegewicht

120	155	190	230 kg
-----	-----	-----	--------

Std.leistung

210	270	290	350 kg
-----	-----	-----	--------

Schnellwasch-Programmdauer 30 Min.

Einfüllen und entladen in 6 bis 10 Minuten. Automatische Programmsteuerung mit auswechselbaren Lochkarten. Eingebauter Wassertank, automatische Waschmittelzufuhr, patentierte Spülvorrichtung, eingebaute Anlage für Wärme- und Spülwasserwiederverwertung. **Energie- und Betriebskosten-Einsparungen gegenüber konventionellen Maschinen über 60 %.**

MASCHINENFABRIK AD. SCHULTHESS & CO. AG. ZÜRICH

OLMA
St. Gallen

Halle 2
Stand 265

Grm. F / R30 D

Zürich Stockerstrasse 57 Tel. 051 / 27 44 50
Bern Aarberggasse 29 Tel. 031 / 3 03 21
Chur Bahnhofstrasse 9 Tel. 081 / 2 08 22
Lausanne 16, av. du Simplon Tel. 021 / 26 21 24
Neuchâtel 9, rue des Epancheurs Tel. 038 / 5 87 66

Das formschöne und verstellbare RWD-Schulmöbel



Mehr als 8 der wichtigsten Jahre, in denen der Mensch sich körperlich und geistig entwickelt, verbringt er in der Schulbank. Dieser entscheidenden Wachstumsspanne — von etwa 110 bis etwa 190 cm — muss sich das Schulmöbel anpassen. Unsere modernen und formschönen Tische und Stühle sind in der Höhe verstellbar und neigbar; sie sind ausgeführt aus neuen, allem bisherigen überlegenen Materialien. Verhärtetes, farbiges Pressholz, hartvernickelte Stahlrohre, Aluminium, Chromstahl und Grilon werden verwendet. Auf

modernsten elektronisch gesteuerten Maschinen fabrizieren wir fehlerfrei grosse Mengen in der ganzen Schweiz bevorzugte Schüler- und Lehrerpulte, Stühle und Hörsaalbestuhlungen.

Reppisch Werk AG Dietikon/Zürich/Schweiz
Spezialfabrik für Schule und Technik



O

N

A

G

L

U

bringt südliche Lebensfreude über den Gotthard

I

D

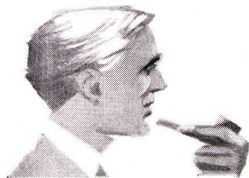
In Taverne (Tessin) hat die **Ceramica di Lugano S.A.** eine ganz neue Wandplattenfabrik gebaut, nach modernsten industriellen Grundsätzen und auf Grund von technischen Erfahrungen, die alle Gewähr für eine qualitativ überdurchschnittliche Produktion bieten.

Dass die in Fachkreisen bestbekannte Firma **Ganz & Cie Embrach AG** den Gesamtverkauf übernommen hat, ist Ihnen eine zusätzliche Garantie und ein Anreiz, von Anfang an volles Vertrauen in die neue Wandplatte zu haben.

Wir sprechen von südlicher Lebensfreude: sie äussert sich in den prächtigen, neuen Majolika-Farben, die Sie begeistern werden. Verlangen Sie noch heute unsere Musterkollektion, damit Sie übermorgen schon zu schöpferischem Planen angeregt werden mögen.

Vorteile:

Preislich sehr konkurrenzfähig — massgenau —
von hervorragender Haftfestigkeit —
absolut haarrissfrei — unbedingt farbbeständig —
Schweizerprodukt.



Prospekt, Offerten und Alleinverkauf durch:

Ganz & Cie Embrach AG

Keramische Industrie
Embrach, Telefon 051/96 22 62
Zürich, Rennweg 35, Telefon 051/27 74 14

Formate: 7 1/2/15, 15/15, 10/20 cm

C

E

R

A

M

I

C

A

G

A

N

Z

Präzision in der Herstellung

der KenFlex-Bodenplatten gewährleistet die anerkannte Regelmässigkeit in der Qualität — **KenFlex-Platten sind immer winkelrichtig**

und gleichmässig dick. Fachgerechte Mikrometertests kontrollieren jeden Fabrikationsvorgang. Andere Präzisionskontrollen überwachen die Analyse des Rohmaterials, die richtige Mischung oder das Auswalzen. Daraus resultiert eine feinere Bodenplatte, die scharf geschnitten, klar und farbecht ist.

KenFlex-Platten bleiben immer schön in der Oberfläche, widerstehen auch höchster Beanspruchung und verlangen nur minimale Pflege. Wie die KenTile und KenRoyal — welche mit gleicher Präzision hergestellt werden — wurde deshalb KenFlex zur populärsten Plastikbodenplatte der Welt.



KENFLEX

Vinylasbest-Platten für schöne Bodenbeläge
in über 20 verschiedenen Farben!
Platten 23 x 23 cm, in 3,2, 2,5 und 1,6 mm Dicke

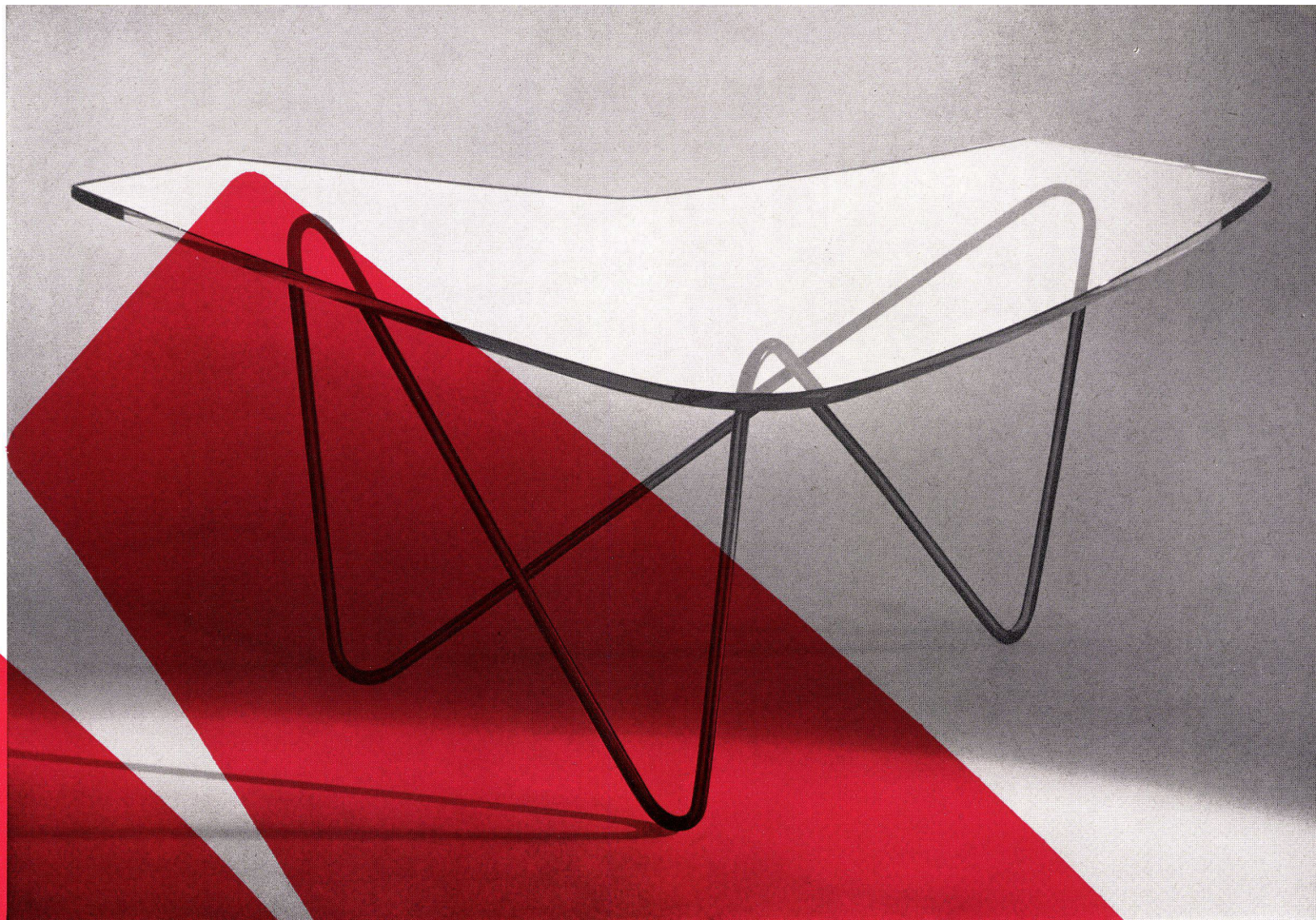
**KenFlex wird durch
jedes gute Fachgeschäft einwandfrei verlegt**

Generalvertretung und Engroslager

Hans Hassler & Co. AG. Aarau



Das führende Haus
für Linoleum- und Plastikbeläge



une création

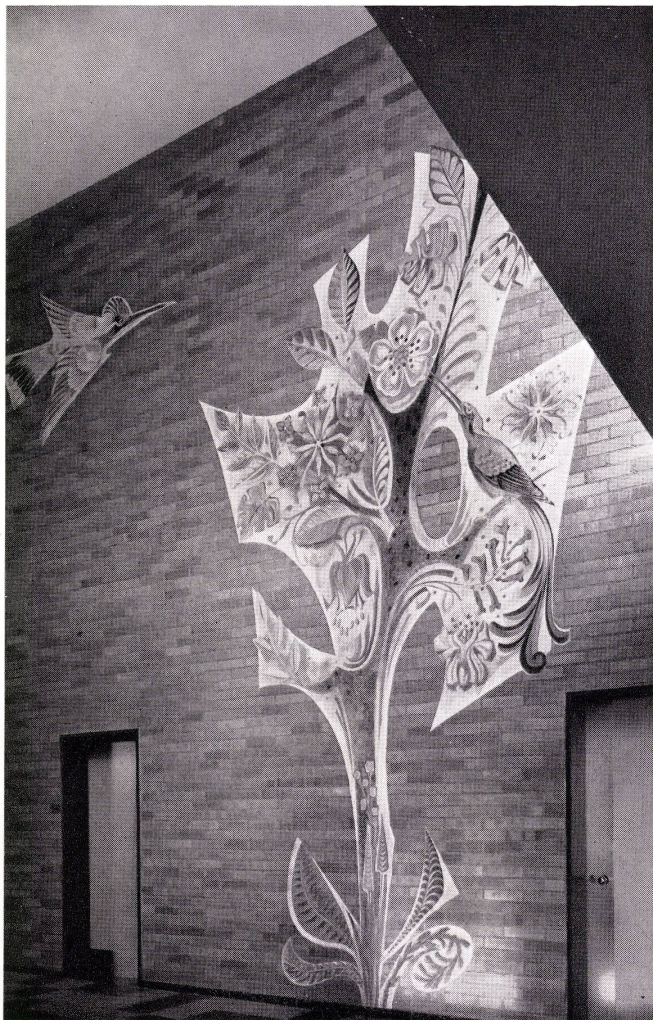
DEM

Dalverre

Dufour frères sièges en gros Chavannes-Renens VD

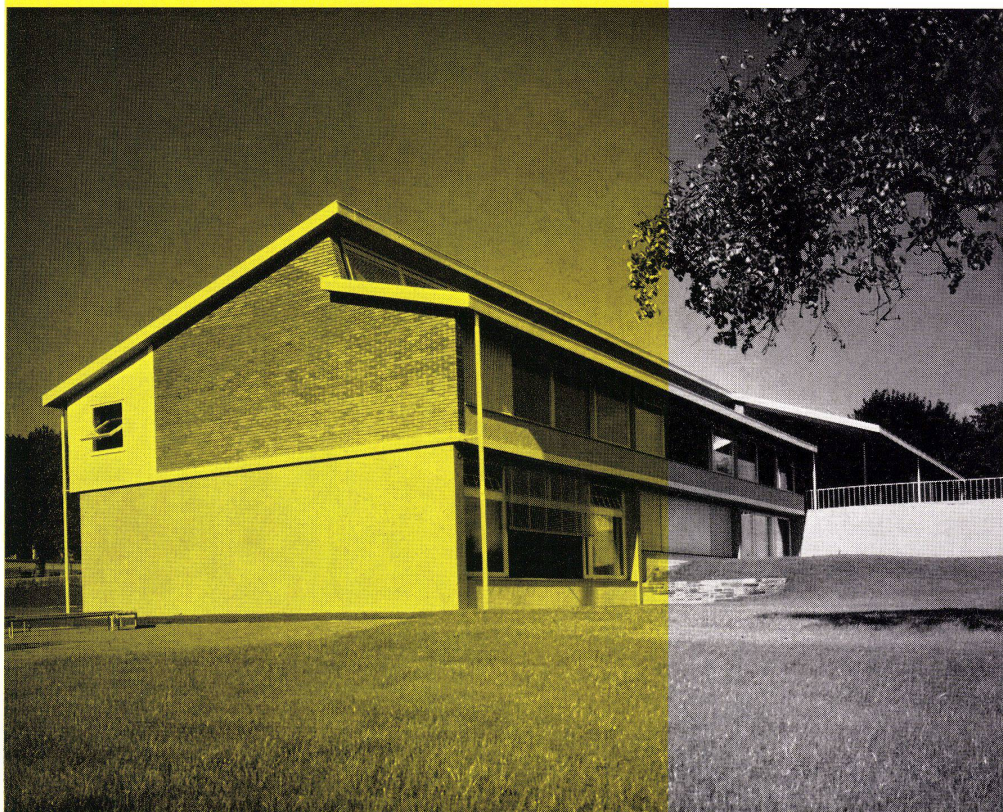
**Sichtmauerwerk
aus Backstein —**

**das
Gestaltungsmittel
für neuzeitliche
Schulhausbauten**



Schulhaus Bonstetten
geschälte Bruggwalder-
Sichtsteine

Schulhaus Obfelden
rote Rafzer-Rohbausteine,
geschält

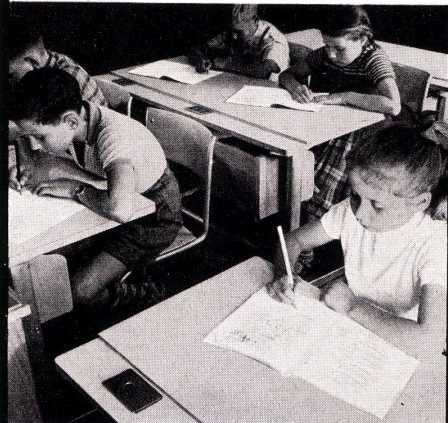


**Zürcher Ziegeleien
Talstraße 83, Zürich 1
Telefon 051/23 87 00**

**J. Schmidheiny & Co. AG.
Ziegelwerke Heerbrugg SG
Telefon 071/7 24 04**

Kellco **erobert das Schulhaus**

Die Kellcoplatte ist durch fortschrittliche Architekten, Schulbehörden und Lehrer als der zweckmäßige, moderne Belag für Schulmöbel und Abstellflächen jeder Art erkannt worden.



Der gediegene Seidenglanz der Oberfläche und die gefälligen Farben und Dessins geben dem Klassenzimmer eine freundliche und gepflegte Note.

Kellcoplatten sind hygienisch und lassen sich sehr leicht reinigen. Tintenflecken zum Beispiel können ohne Schwierigkeiten mit Seifenwasser entfernt werden.

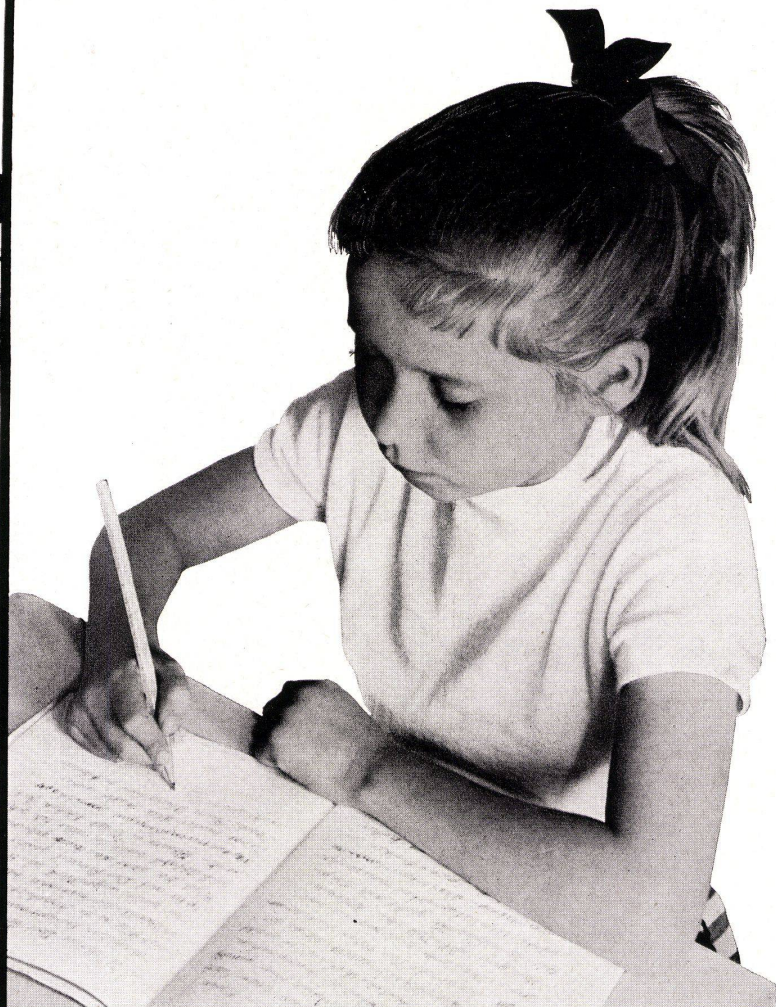
Weil die Platte sehr hart ist, verschwinden die historischen Kerbzeichnungen auf den Schülerpulten.

Als Belag für Experimentiertische im Chemie- oder Physikraum ist Kellco ganz besonders zu empfehlen, denn die Säureresistenz und die mechanische Widerstandsfähigkeit dieses erstklassigen Schweizer Produktes sind durch die Fachwelt längst erprobt und erkannt worden (Laboratorien der chemischen Industrie, Kantonslaboratorien usw.).

Wählen Sie also Kellco, die Kunststoffplatte mit der Garantie der

Keller + Co AG Klingnau

Beratungsdienst Telefon (056) 51177



Im Schweizer Schulhaus
die Schweizer Kunststoffplatte
Kellco



**Strässle
Sitwell**



Strässle Söhne + Co. Kirchberg SG SCHWEIZ



Modell 171

**Die neue Form
aus
neuem Material.**

**Ein Modell
der
Strässle-Produktion.**

**Verkauf
durch
den
Fachhandel**

Gutes Licht für unsere Kinder



Welch erstaunliche Entwicklung hat doch die Gestaltung der Schulräume in den Nachkriegsjahren erfahren! Nicht nur die technischen Anforderungen an die Leuchtkörper sind gestiegen, sondern auch der dekorativen Gestaltung der Schulräume und damit der Leuchten wird ganz besondere Aufmerksamkeit geschenkt.

Wir haben in den letzten Jahren eine Reihe von Leuchtentypen entwickelt, die sich in der Praxis sehr bewährten.

In Zusammenarbeit mit Architekten und Baukommission entstehen zweckmässige und formschöne Beleuchtungsanlagen nach unserem Grundsatz «Gutes Licht für unsere Kinder».

Berichten Sie uns, wir beraten Sie gerne.

Aus unserer Referenzliste Von uns projektierte und ausgeführte Schulhausbeleuchtungen

Schulhaus Apfelbaumstrasse, Zürich-Oerlikon*
Schulhaus Mattenhof, Zürich-Schwamendingen*
Schulhaus Glarus Schulhaus Subingen SO*

Schulhaus Regensdorf ZH

Schulhaus Rüslikon ZH

* mit Turnhalle

Baumann Koelliker

AG für elektrotechnische Industrie,

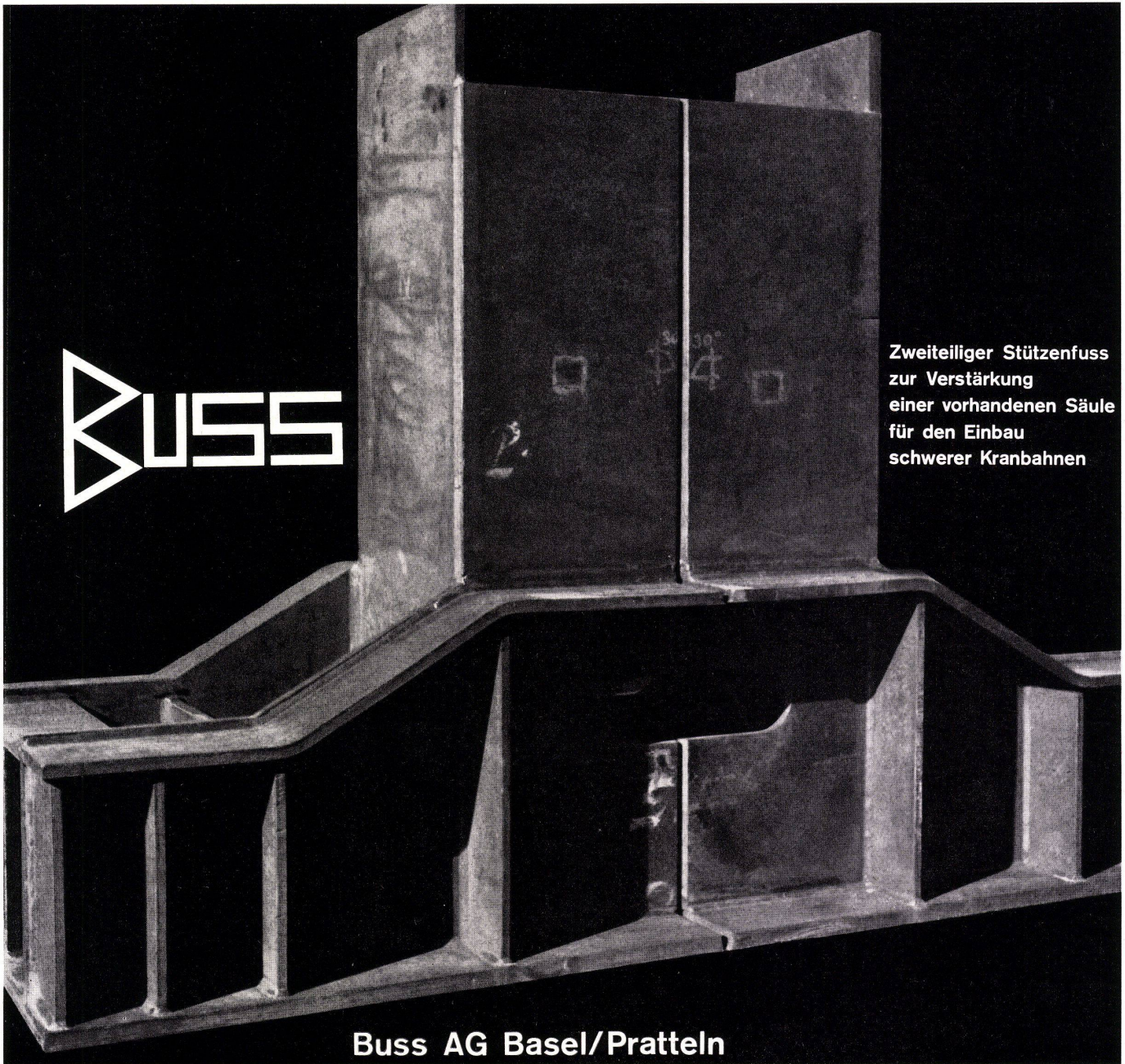
Sihlstrasse 37, Zürich 1

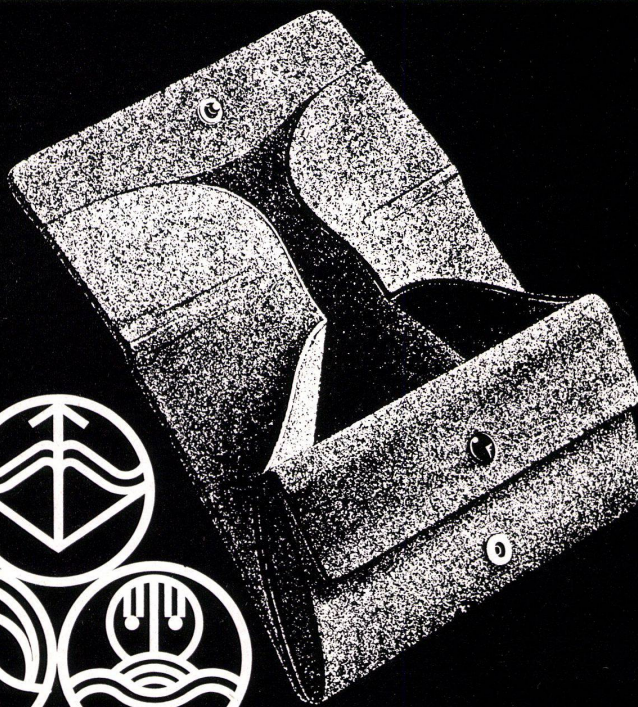
**Werkhallen
Skelettbauten
Brücken
Kranbahnen
Oberlichter**

KUSS

Zweiteiliger Stützenfuss
zur Verstärkung
einer vorhandenen Säule
für den Einbau
schwerer Kranbahnen

Buss AG Basel/Pratteln





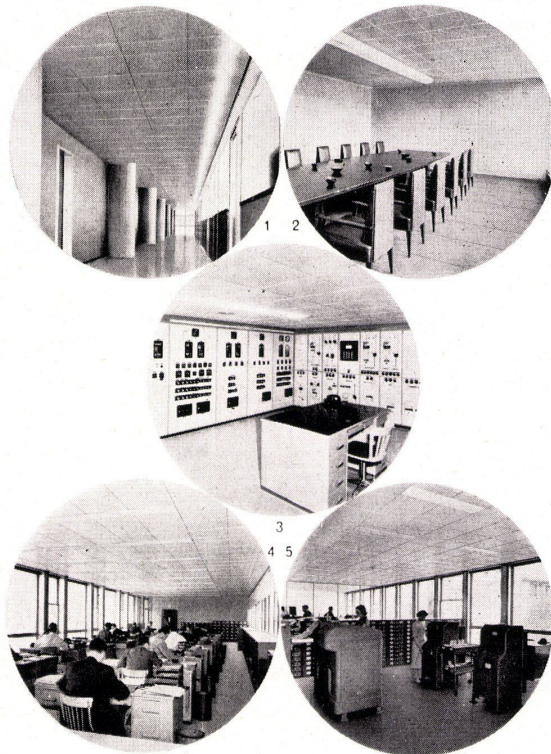
Wieviel kostet Ihre Heizung während sieben Monaten?

Die Heizung ist jene Einrichtung Ihres Hauses, von der während 7 Monaten im Jahr Ihr Wohlbefinden abhängt, und für deren Betrieb Sie jährlich viel bezahlen. Bei der Wahl der Heizungsanlage entscheidet leider viel zu oft nicht die Wirtschaftlichkeit und Qualität, sondern einzig der niedrige Anschaffungspreis. Die immer wiederkehrenden Folgen dieser Billigpreis-Politik fallen zu Lasten der Mieter (Heizungsabrechnung «gemäß Verbrauch»).

Die heutige Bauweise und ganz besonders die automatischen Feuerungen verlangen anpassungsfähige und leicht regulierbare Heizungen, denn nur diese gestatten beachtliche Brennstoff-Einsparungen — bei gleichbleibendem, ja besserem Wärmeeffekt. Bei Großanlagen wie Geschäftshäusern, Schulen, Spitälern, Verwaltungsgebäuden, Restaurants usw., spielt die Wirtschaftlichkeit eine noch viel größere Rolle. Die leicht- und feinregulierbare ZENT-FRENGER-Deckenheizung mit Schallschluck (auch kombinierbar mit Radiatoren), hat ihre übertragende Leistungsfähigkeit und hohe Rentabilität in Tausenden von Anlagen unter Beweis gestellt. ZENT-FRENGER-DECKENSTRAHLUNGSHEIZUNGEN sind in allen Erdteilen zum Begriff für Wirtschaftlichkeit, Leistungsfähigkeit und Komfort geworden! Jede gute Heizungsfirma wird Sie richtig beraten. Unsere internationale Referenzliste und eine ausführliche Dokumentation stellen wir Ihnen gerne kostenlos zur Verfügung.



ZENT AG BERN
Ostermundigen
Telephon 031 / 65 54 11



1. Korridor: ZENT-FRENGER-Deckenheizung mit Schallschluck
2. Sitzungszimmer: ZENT-FRENGER, Lüftung und Schallschluck
3. Schaltraum: Zuleitungen hinter der ZENT-FRENGER-Heizungsdecke
4. Bureau: Angenehmes Klima dank ZENT-FRENGER-Strahlungsheizung, Lüftung und Schallschluck
5. Lochkartenraum: ZENT-FRENGER-Heizung mit Schallschluck

Die ersten Düsen-Verkehrsflugzeuge über den Atlantik, die ersten über den Pazifik,
die ersten nach Lateinamerika, die ersten rund um die Welt.



Die ersten Düsen-Clipper, die Sie durch die Lüfte tragen, sind Boeing 707; ihre Flugtüchtigkeit wurde gründlicher erprobt als je bei einem anderen Verkehrsflugzeug.

PAN AMERICAN NIMMT DIESEN HERBST DIE ERSTEN DÜSENFLUGZEUGE NACH USA IN BETRIEB**

Die führende Fluglinie über den Atlantik heisst Sie willkommen zu einer Reise in einer zauberhaften Welt, ohne Erhöhung der Minimalflugpreise.

Täglicher Service

Ab Paris	27. Oktober
Ab Rom	27. Oktober
Ab London	17. November

Die schnellste Verbindung über den Atlantik

Pan American's Jets sind die schnellste Verbindung über den Atlantik. Es sind reine Düsenflugzeuge, die im Vergleich zu den Turboprop-Flugzeugen einen grossen Fortschritt bedeuten. Die massiven Strahltriebwerke ermöglichen wunderbares, vibrationsfreies Fliegen bei einer Stundengeschwindigkeit von fast 1000 km. Der Rumpf des Flugzeuges hat eine Länge von 44 m, ist somit länger als die erste Flugstrecke der Gebrüder Wright (36 m) in Kitty Hawk.

In wenigen Minuten erreichen Sie eine Flughöhe von 7'600 – 12'200 m.

Der Clipper* schwebt hoch über allen Wolken in der Schönwetterzone. Sie geniessen eine Fernsicht bis zu 320 km. **Kein Zuschlag auf den Minimalflugpreisen.** Benützen Sie den schönsten und schnellsten Transatlantik-Service; er schliesst die neue Economy-class ein. Bald können Sie mit solchen Düsenflugzeugen auch nach Lateinamerika und rund um die Welt fliegen.

Reservieren Sie Ihren Platz jetzt schon durch Ihr Reisebüro.

Pan American World Airways
Bahnhofstr.46, Zürich 1, Tel.051/237704
800 Pan Am Büros auf der ganzen Welt!

FLUGSTUNDEN EUROPA – USA

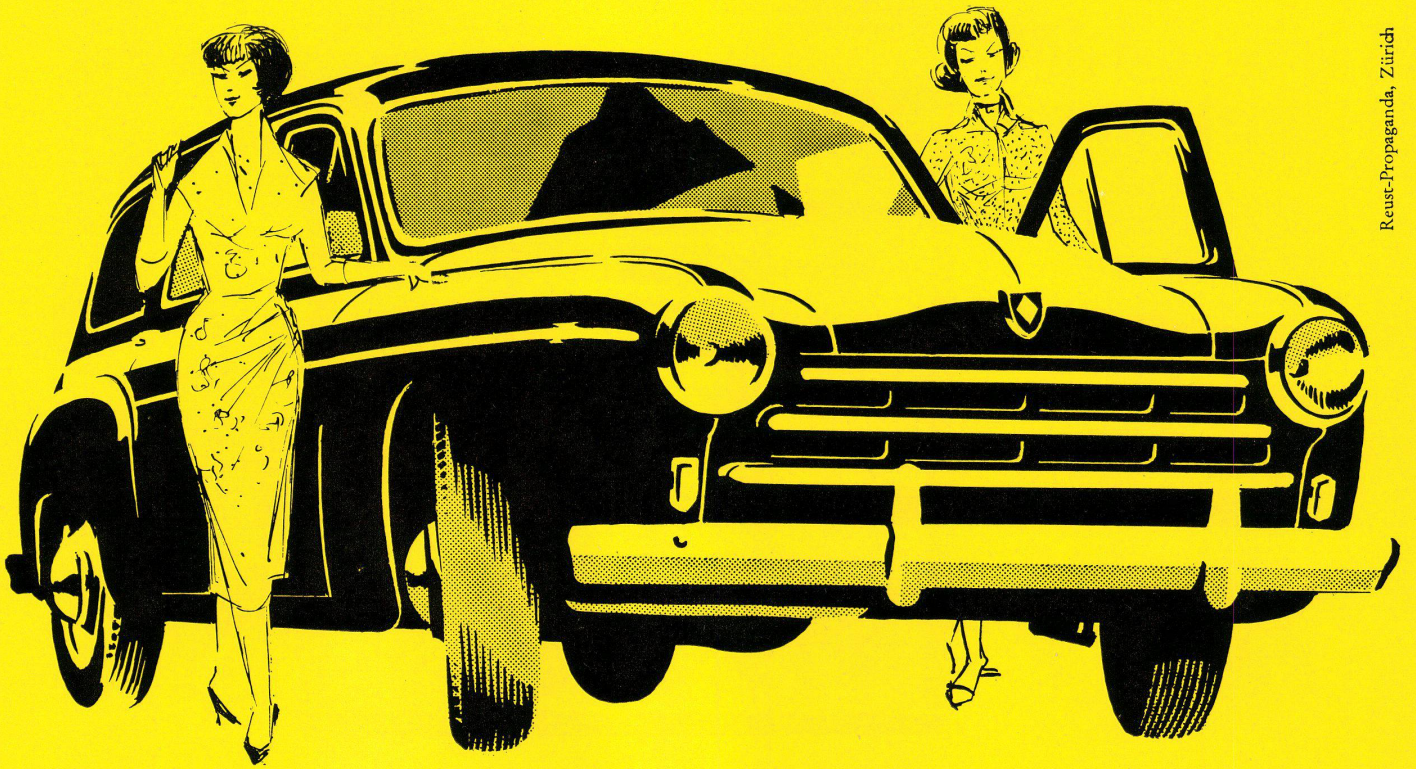
———— DÜSEN-CLIPPER 7 1/2 STD. ✈
 ———— TURBOPROP 10 1/2 STD. ✈
 KOLBENMOTOR 12 STD. ✈

PAN AMERICAN

DIE FLUGLINIE MIT DER GRÖSSTEN ERFAHRUNG DER WELT

*Trade-Mark, Reg. U.S. Pat. Off.

**Unter Vorbehalt der Genehmigung durch die Regierungen



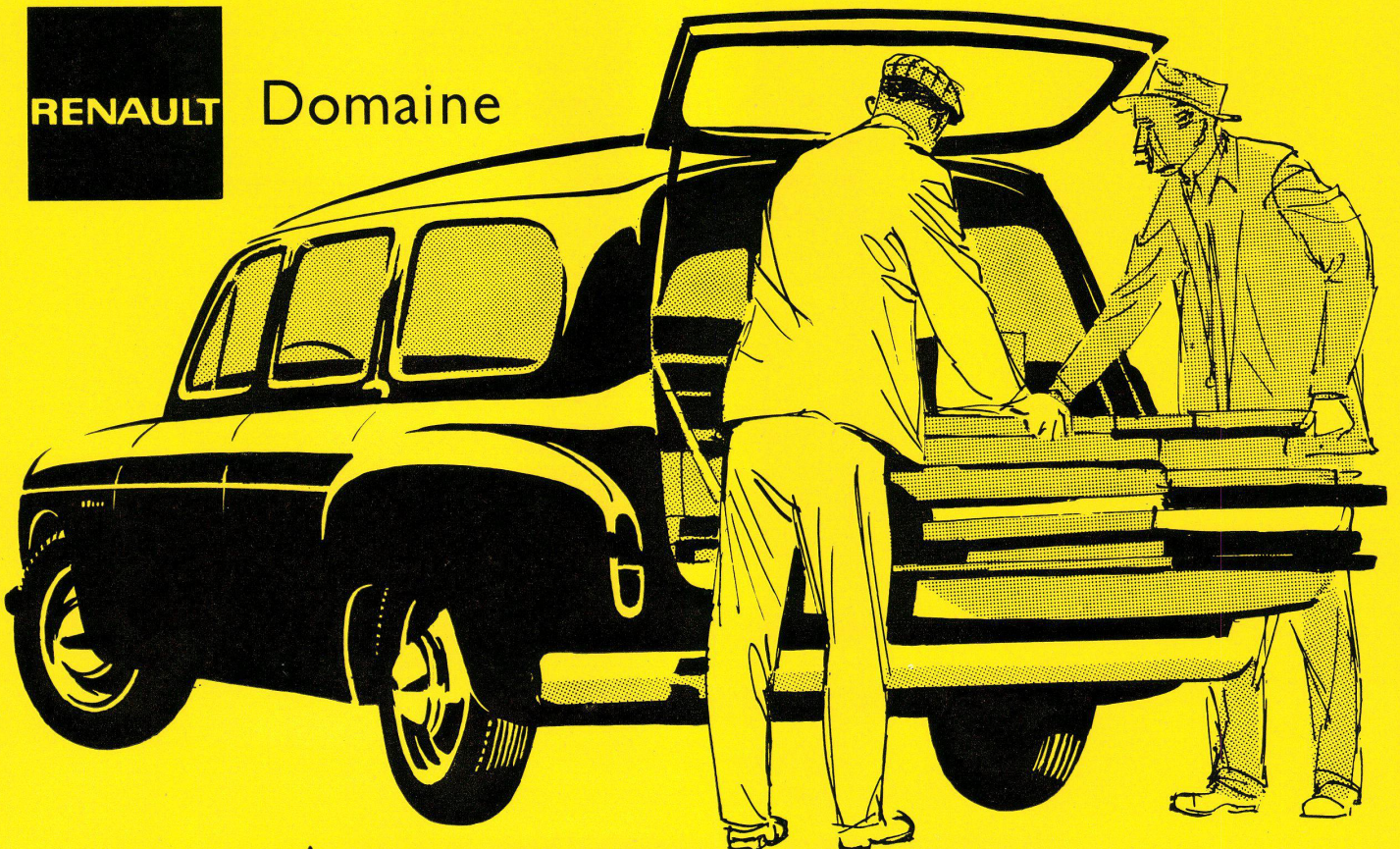
Die zwei Gesichter der Renault-Domaine

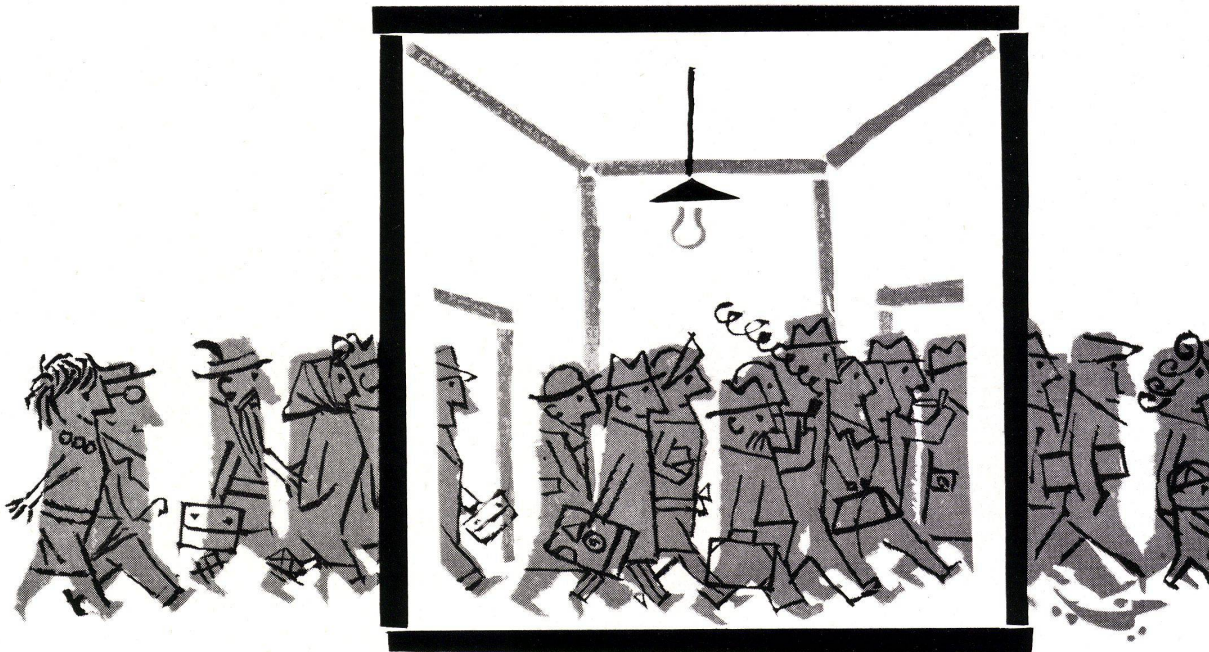
Die Renault-Domaine hat wirklich zwei Gesichter. Die ganze Woche lang ist sie ein verlässlicher Arbeitskamerad mit einer enormen Leistung. Sie stellt Ihnen 2 m² Bodenfläche, 2 m³ Nutzraum (= 20 Kannen Milch oder 6 Handwerker, 1 Materialkiste, 5 Malkübel, 3 Bockleitern oder zwei 220-Liter-Fässer) auf schnellen und sicheren Rädern zur Verfügung. Sie verlangt dabei nur 11 Liter Benzin pro 100 km. Am Sonntag aber vertrauen Sie ihr die ganze Familie zu fröhlicher Fahrt an. Dann ist sie so elegant, wie eben nur ein schöner Wagen sein kann. Zwei Gesichter — zuverlässig, arbeitsam, sparsam — elegant: Für nur Fr. 11 950.-.

Zahlungserleichterungen durch den Renault-Kredit.

RENAULT

Domaine





WO HEERSCHAREN DURCH RÄUME ZIEHEN...

Billig – schön – dauerhaft – hygienisch

Vier ideale Eigenschaften, die nur eine gute Tapete erfüllt: Salubra.

Salubra-Tapeten sind billig, denn sie sind dauerhafter. Dank ihrer Qualität halten sie das Mehrfache im Vergleich zur gewöhnlichen Tapete aus. Bei Neubauten oder Umänderungen lohnt sich die Wahl einer Salubra.

Dank ihrer Waschbarkeit erneuert sie sich dauernd. Darum ist sie hygienischer.

«Les goûts ne se discutent pas!» Wählen Sie unter Hunderten von Dessins.

42 Seiten füllt unsere Referenz-Liste. Verlangen Sie sie unverbindlich.

Hotels, Krankenhäuser, Cafés, Restaurants, Bars, Kinos, Theater, Schulen, Heime, Behörden, Bürogebäude, Geschäftshäuser, Banken, Baugenossenschaften usw. zeugen für Salubra-Tapeten.

Salubra ist keine gewöhnliche Tapete – Salubra ist Ölfarbe in Rollen!

Wünschen Sie Anschauungs-
material, Musterabschnitte, Be-
zugsquellenangaben? Dann
schreiben Sie ungeniert an
Salubra AG., Dufourstrasse 5,
Basel

Salubra

SALUBRA-TAPETEN GARANTIERT LICHTECHT + GARANTIERT WASCHBAR



Jos. Cueni, Arch., Basel:

Schalterraum der Generalagentur der Basler Feuerversicherungsgesellschaft

Hall de guichet de l'agence générale de la Bâloise Assurance Incendie

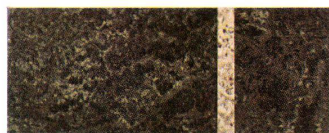
Super-Ombré 1219/20



LINOLEUM GIUBIASCO



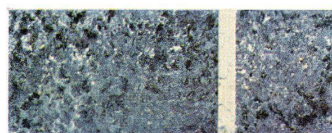
1720/19 ●



1610/11 ●



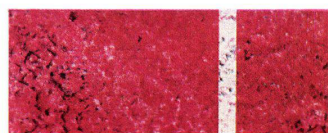
1623/22



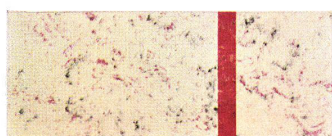
1612/13 ● ▲



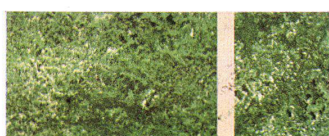
1627/26



1614/15 ● ▲



1615/14 ● ▲



1716/17 ● ▲



1618/4



1725/24



1611/10 ● 1711/10



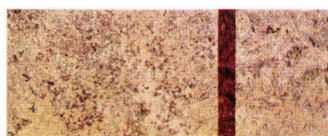
1607/10



1719/20 ●



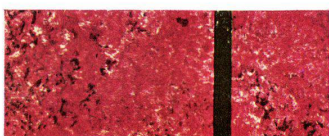
1604/18



1611/8 1711/8



1613/12 ● ▲



1714/21



1724/25

Die oben wiedergegebenen Muster in sechsfacher Verkleinerung lassen die Vielfalt der Kombinationsmöglichkeiten mit Super-Ombré-Dessins erkennen. Super-Ombré wird überall dort bevorzugt, wo eine gediegene und lebendige Atmosphäre geschaffen werden soll. In seiner handwerklichen Verarbeitung zu Fliesenmustern – sei es schachbrettartig (Serie 1200 und 1300), sei es mit Filets, die nur längs (Serie 1700) oder längs und quer (Serie 1600) eingelegt sind – ist es ein Bodenbelag, der jedem Gestaltungswunsch gerecht wird, jedoch alle Eigenschaften des durchgemusterten und durchgefärbten Linoleums aufweist. Super-Ombré ist daher ein ausgesprochen modernes Giubiasco-Linoleum jahrzehntelang bewährter Qualität – es ist der Bodenbelag von heute.

Les échantillons reproduits ci-dessus dans la proportion de $\frac{1}{6}$ de la grandeur originale vous montrent la diversité des combinaisons possibles avec le dessin Super-Ombré. Partout où l'on veut créer une atmosphère personnelle et de bon goût, on donnera la préférence au Super-Ombré. Le procédé artisanal de sa fabrication en fait un revêtement de sol raffiné qui présente d'autre part l'avantage de coloris et dessins pris dans toute l'épaisseur du matériau, donc indélébiles. Le Super-Ombré est livrable en damiers série 1200 et 1300, avec filets longitudinaux (série 1700) ou longitudinaux et latéraux (série 1600). Le Super-Ombré est du linoléum d'aujourd'hui, il vous offre un sol jeune avec un matériau qui a fait ses preuves depuis des dizaines d'années.

Super-Ombré ist 200 cm breite Bahnenware.

Serie 1600 besteht aus Platten 39 x 39 cm und 1 cm breiten Filets.

Serie 1700 besteht aus 39 cm breiten Längsbändern und 1 cm breiten Filets.

Auch lieferbar als zweifarbige, schachbrettartige Serien:

- Serie 1200 Platten 25 x 25 cm
- ▲ Serie 1300 Platten 12,5 x 12,5 cm

Abbildungen $\frac{1}{6}$ natürlicher Grösse.

Le Super-Ombré est livrable en lés de 200 cm de large.

La série 1600 se compose de dalles de 39 x 39 cm et de filets de 1 cm de large.

La série 1700 se compose de bandes longitudinales de 39 cm de large et de filets de 1 cm de large.

Livrable également en damiers de 2 couleurs différentes:

- Série 1200, dalles de 25 x 25 cm
- ▲ Série 1300, dalles de 12,5 x 12,5 cm

Reproduction $\frac{1}{6}$ de la grandeur normale.

**Die neue
Elan-Constructa
braucht
weniger Strom,
weniger Waschmittel!**

Mit sechs entscheidenden Vorteilen präsentiert sich dieser perfekte Waschautomat:

1. Nur noch einmalige Waschmittelbeigabe zu Beginn des Waschprogramms.
2. 30% Waschmitteleinsparung. Verwendung aller Waschmittel — auch stark schäumender synthetischer.
3. Stromverbrauch fast 40% geringer!
4. Spezialwaschprogramm für stark verschmutzte Wäsche (mit zweimaliger Vorwäsche).
5. Kein Betonsockel nötig — Aufstellung in Mietwohnungen ohne Beschädigung des Bodens möglich.
6. Und das wichtigste: Eine vollautomatische Elan-Constructa kostet nur Fr. 1975.—, also nicht mehr als eine halbautomatische Waschmaschine.

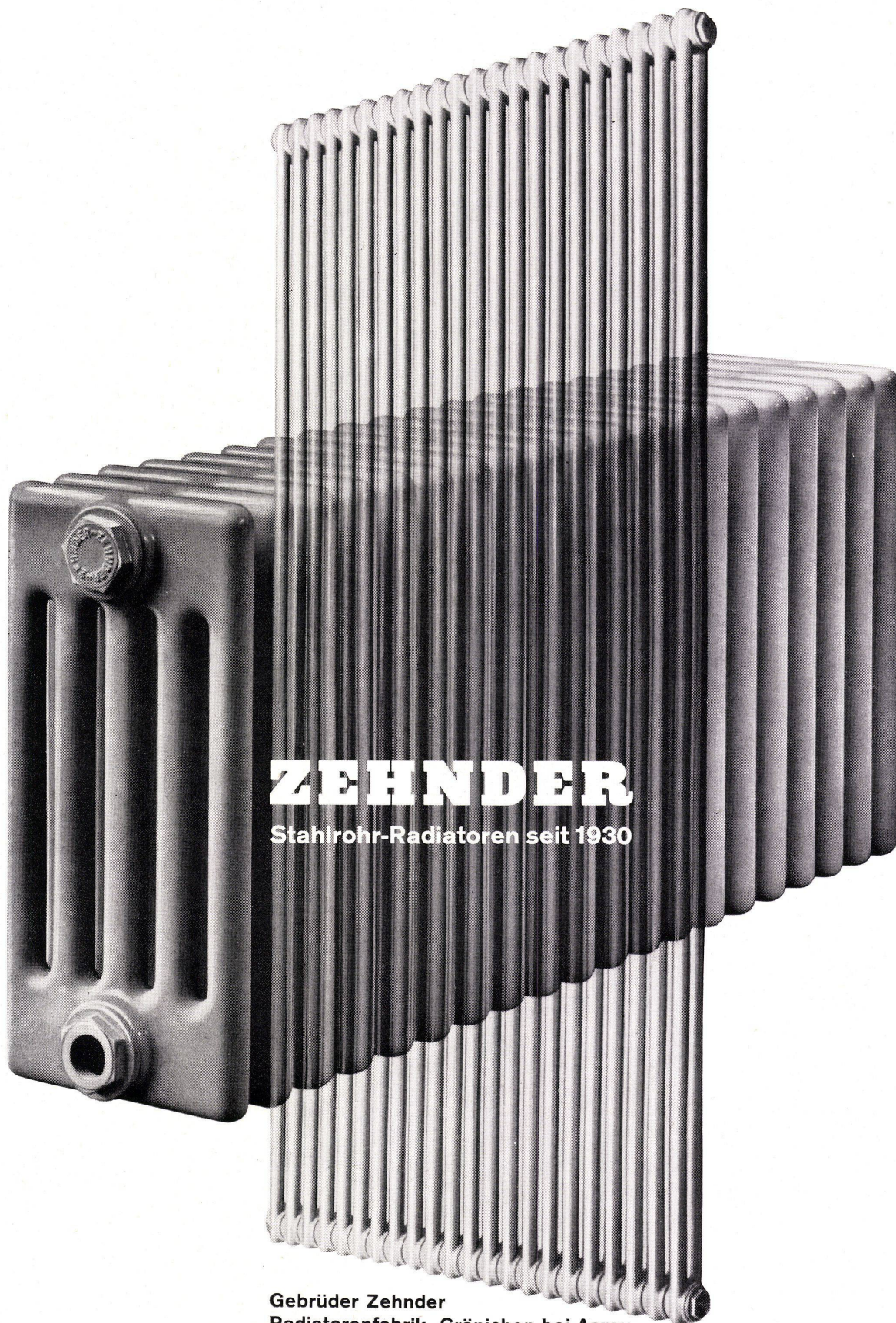
ELAN*constructa*

weicht ein, kocht, wäscht, spült, schwingt aus und stellt ab — alles vollautomatisch. Modelle für 3, 5, 7 und 10 kg Trockenwäsche — ab Fr. 1975.—. Günstige Teilzahlungsmöglichkeiten. Bitte verlangen Sie unsere Vorschläge.

Novelectric AG Zürich

Claridenstraße 25, Telefon 051/23 9766 und im guten Fachgeschäft.
Rascher und zuverlässiger Service in der ganzen Schweiz.





ZEHNDER

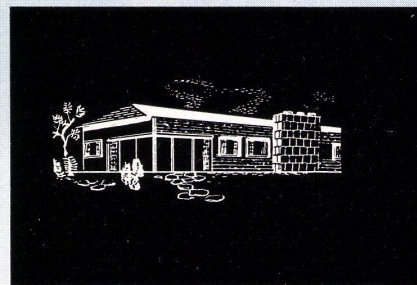
Stahlrohr-Radiatoren seit 1930

Gebrüder Zehnder
Radiatorenfabrik Gränichen bei Aarau

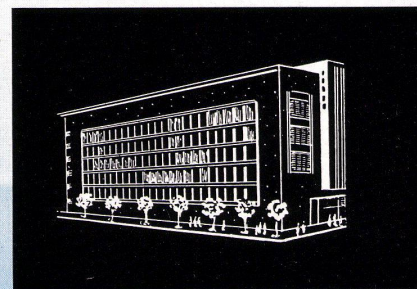
CIPAG

baut
Warmwasser-Apparate

für das kleinste Haus



wie für das
größte Gebäude



Installation

durch alle guten Installationsgeschäfte

Für jeden Fall den geeigneten Apparat

Sei es für Elektrizität, Gas, Öl, Kohle oder Holz
allein oder kombiniert

AUSKÜNFTE

CIPAG AG

Fabrik thermischer Apparate

VEVEY

Telefon 021/5 25 97

Büro Zürich

H. Pellanda, Ing., Schaffhauserstraße 10
Telefon 051 / 26 24 20

Büro Basel

A. Knecht, Feierabendstraße 6
Telefon 061 / 24 30 49

KUGLER

CHAVANNES

573

Metallgießerei + Armaturenfabrik AG Genf ☎ 022 24 72 35 Zürich ☎ 051 26 47 42

BAD-BATTERIE



In ein modernes Badzimmer gehören schöne Stil-Armaturen. Die KUGLORING-Armaturen, welche nach den modernsten Prinzipien der Technik in Zusammenarbeit mit den wertvollen Ratschlägen verschiedener Architekten und Fachleute geschaffen wurden, sind zu einem großen Erfolg geworden.

- eine speziell durchstudierte Form des Auslaufes, welche einen ruhigen und geräuscharmen Ausfluß gewährleistet
- eine leicht geneigte Aufleggabel, welche die Bedienung erleichtert
- eine absolute Sicherheit bietende Wanne-Brause-Umstellung, deren Griff wie ein moderner Lichtschalter bedient werden kann
- eine selten erreichte harmonische Form

machen die KUGLORING-Badbatterie zu einer vielbeachteten Realisation. Wählen Sie darum für Ihr schönes Badzimmer KUGLORING-Armaturen.

Campbell



QUALITÄT - PREIS

Wofür entscheiden Sie sich?

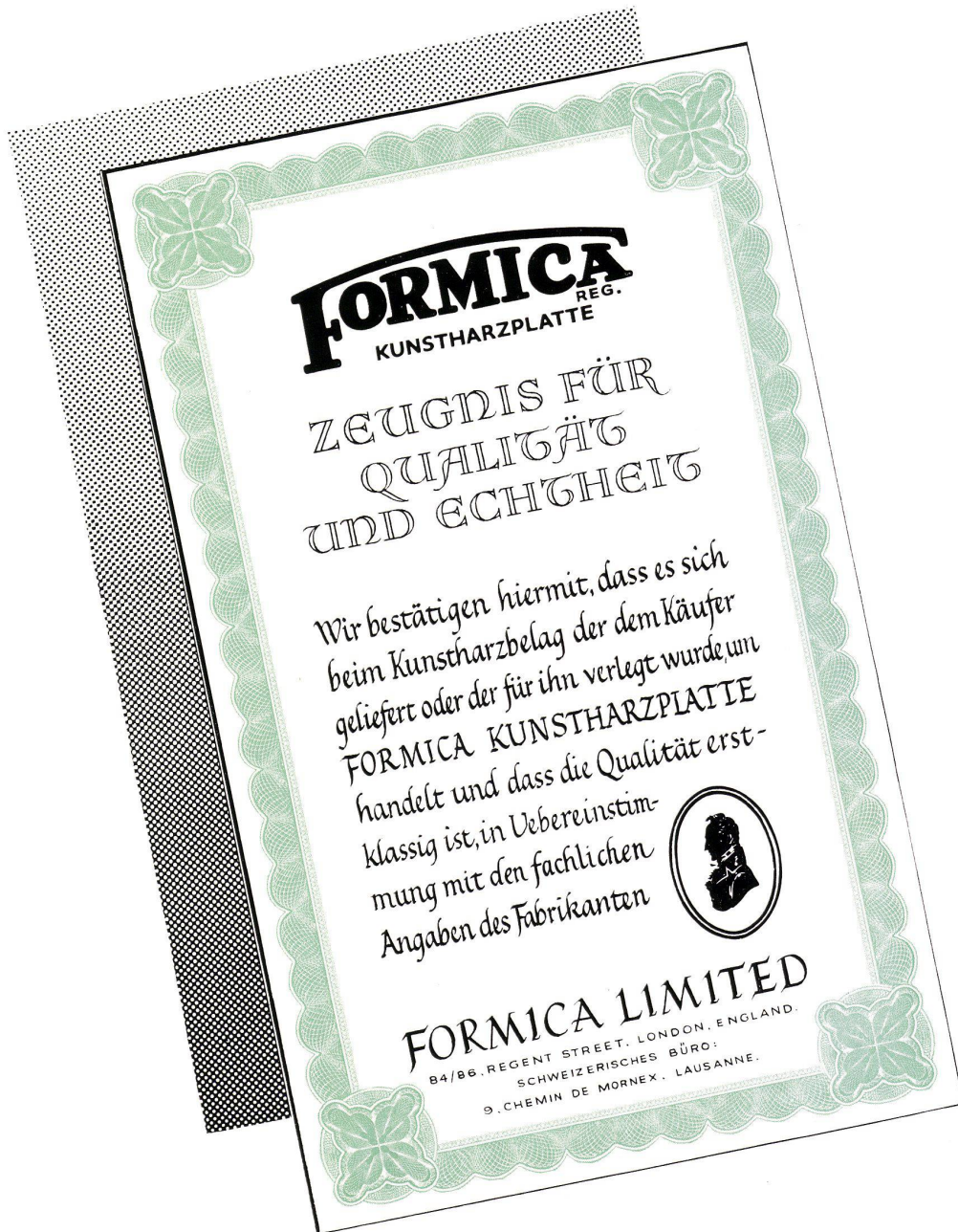
Für Qualität? Dann ist FORMICA Ihr Produkt! Auch Sie wird die unerreichte Stufe überlegener Qualität der FORMICA-Kunstharzplatten zu überzeugen vermögen.

Heisst Ihr entscheidender Faktor Preis? Überlegen Sie sich: auf die Dauer ist doch immer und immer wieder das Beste das Billigste!

Sie - und mit Ihnen Ihre Kunden - werden mit FORMICA stets zufrieden sein.

FORMICA
KUNSTHARZPLATTE

DIE ERSTE - UND DAZU DIE BESTE!



Mit dem « Zeugnis für Qualität und Echtheit » krönt Formica seinen bisherigen Siegeszug

FORMICA ist in der Tat innert weniger Jahre für einen Grossteil des Schweizer Publikums zum Sammelbegriff aller Kunstharzplatten geworden. Im Neuzustand sehen sich alle Erzeugnisse sehr ähnlich. Mängel treten vielfach erst im Gebrauch auf. Dann aber merkt der Laie, dass es sich nicht um das Markenprodukt FORMICA handeln kann. Diesem Übel der Verwechslung ist nun endgültig vorgebeugt: Nebst dem abwaschbaren Stempel wird FORMICA nun mit einem schriftlichen « Zeugnis für Qualität und Echtheit » abgegeben. Mit der Abgabe dieses Zeugnisses beweist FORMICA einmal mehr, mit welcher Sicherheit die weltweit bekannte, unvergleichliche Qualität verbürgt werden kann. Sie als Fachmann wissen, dass die beste Qualität sozusagen immer auch die preiswürdigste ist. Bei FORMICA gilt dies mehr

den je. Ein Produkt, das im Gebrauch bekanntlicherweise stark strapaziert wird, mit einem Qualitätszeugnis abzugeben, erhöht natürlich dessen Wert in den Augen des Käufers. Dieses neue, zusätzliche Verkaufsargument gestattet Ihnen, Ihren Kunden das beste, stabilste Material zu empfehlen. Sie haben

dadurch die Gewissheit, dass der Kunde zufrieden sein wird: das macht für Sie und Ihr Fachwissen beste Propaganda.

Ein weiterer Vorteil:

Das Qualitätszeugnis enthält genaue Angaben darüber, was alles man auf FORMICA tun, aber auch was man nicht tun darf. Das Zeugnis erklärt ferner, wie leicht und mühelos FORMICA zu reinigen ist.

Eine zufriedene Kundschaft ist Ihr wertvollstes Kapital; FORMICA unterstützt Sie in diesem Bestreben.

FORMICA LIMITED, LONDON

Delegierter für die Schweiz
F. E. Paux, 9, Chemin de Mornex, Lausanne

Offizielle Vertreter

Basel: Paul Matzinger, Steinenberg 5,
Telefon (061) 22 78 45

Bern: Joh. Steimle, Rosenweg 37,
Telefon (031) 5 64 66

Genf: Albert Dumont, Bd. Helvétique 19,
Telefon (022) 36 90 33

Lausanne/Vevey und Fil.:
Gétaz-Romang-Ecoffey S.A.

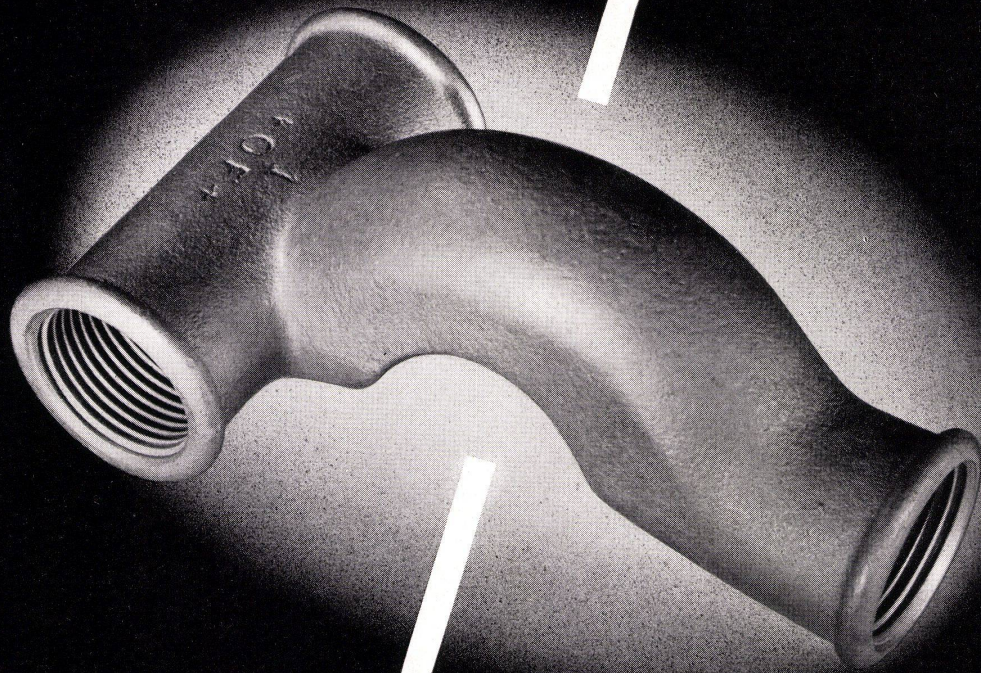
Lugano: S.A. C.I.L., Segherie di Viganello,
Telefon (091) 2 25 45

Luzern: F. J. Obrist Söhne AG,
Reussinsel, Telefon (041) 2 11 02

Zürich: Aktiengesellschaft Ostag,
Zimmerlistrasse 6, Telefon (051) 52 61 52

+GF+

Ein Beispiel aus unserem reichhaltigen Fabrikationsprogramm



Georg Fischer Aktiengesellschaft, Schaffhausen

F 456/1

Telephon: (053) 56031/57031

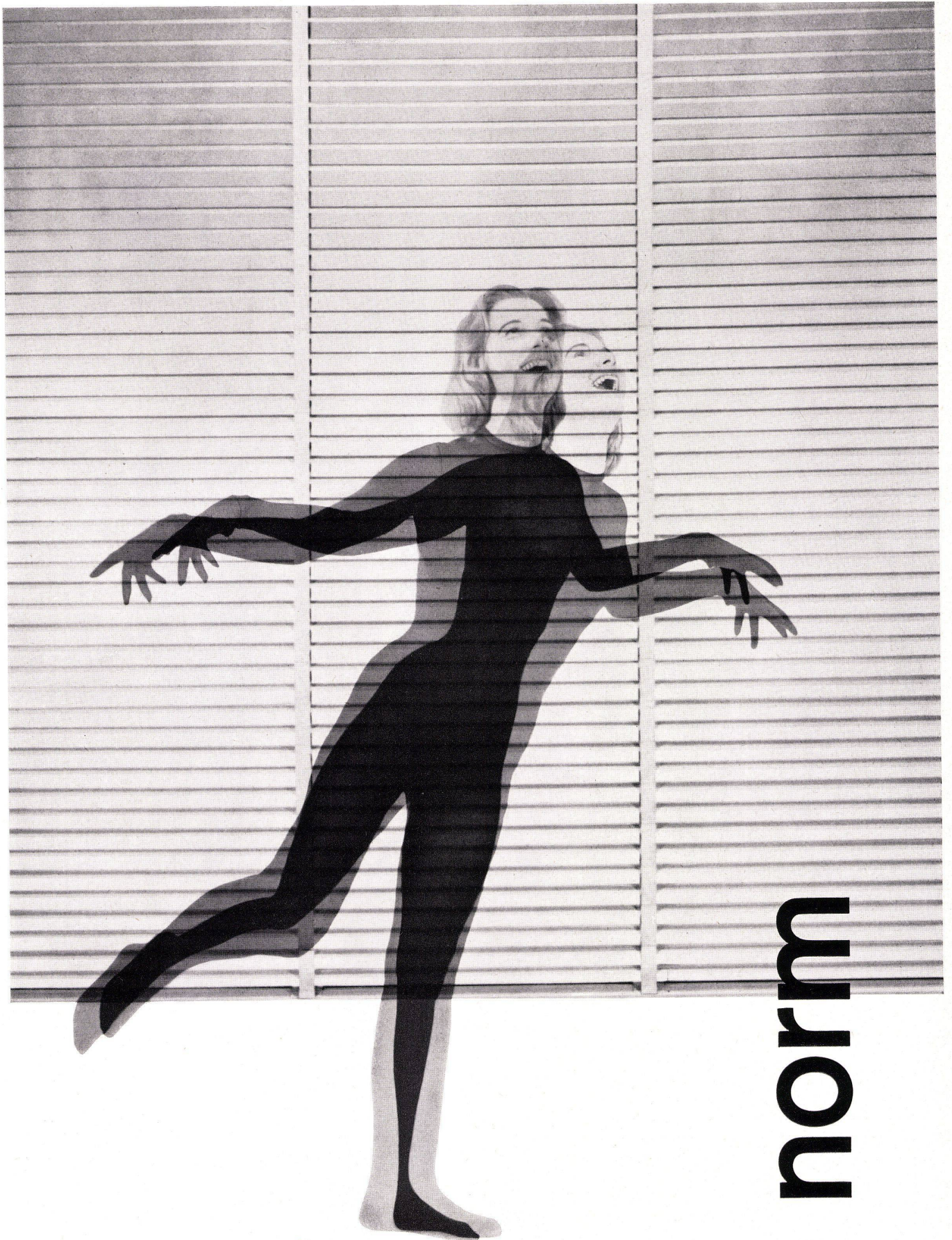


Moderne Schulhausbauten
begeistern in Form und Farbe

**ALPONIT-
Anstrichfarben
erfüllen höchste
Ansprüche in der
Farbgestaltung
Referenzen
bestätigen es!**

**Georg Fey & Co.
Lackfabrik
St. Margrethen SG
Tel. 071 734 66**

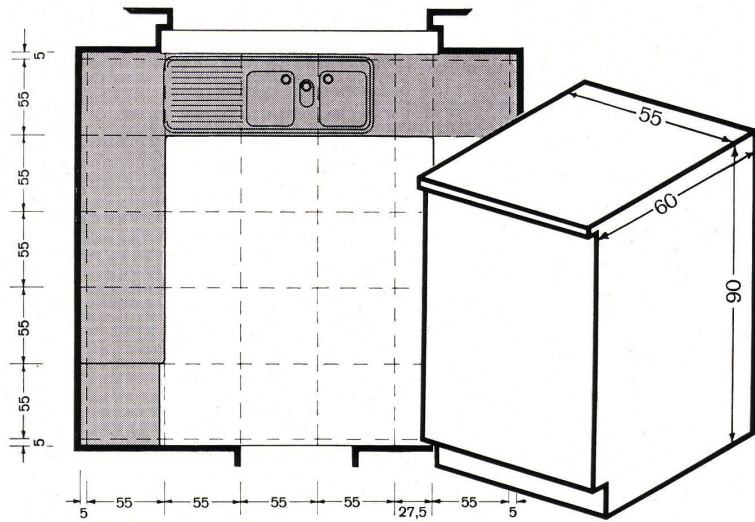
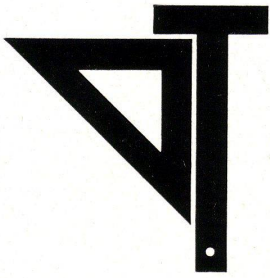




Hinter Lamellenstoren fühlt man sich wohl!

Metallbau AG Zürich 9/47

Anemonenstrasse 40 Tel. (051) 52 13 00



weniger Detail- Arbeit

dank der neuen Küchen-Norm 55/60/90

Die neue Küchennorm beruht auf den idealen Maßen der Kücheneinbauten von 55 cm Breite, 60 cm Tiefe und 90 cm Höhe. Diese Norm erleichtert Ihnen das Planen, ermöglicht eine klare Gestaltung mit vielen Kombinationsvarianten und die preisgünstige Herstellung jeder Küche. Voraussetzung für all diese Vorteile ist, daß Sie den

Küchengrundriß von Anfang an dem Norm-Rastersystem anpassen, wie das Beispiel oben zeigt. Da wir in die modernen Küchen nur noch ganze oder halbe Einheiten von 55 beziehungsweise 27,5 cm Breite stellen, sollen die Innenmaße ein Vielfaches von 55 beziehungsweise 27,5 cm plus je 4 cm zur anstoßenden Wand betragen. Für den Einbau

von Block-Kombinationen offerieren wir Ihnen unsere neuen 2-, 3-, 3 $\frac{1}{2}$ -, 4- und 5teiligen Norm-Kombinationen mit 118, 173, 200,5, 228 und 283 cm Totallänge. Verlangen Sie unser Küchen-Planungsbuch oder unverbindliche Beratung durch unsere Fachleute. Lieferung durch den Sanitär-Grossisten oder den konzessionierten Installateur.

FRANKE