

Kleinkinderschule in Coventry = Jardin d'enfants à Coventry = Kindergarten in Coventry

Autor(en): **Zietzschmann, Ernst**

Objektyp: **Article**

Zeitschrift: **Bauen + Wohnen = Construction + habitation = Building + home : internationale Zeitschrift**

Band (Jahr): **12 (1958)**

Heft 10: **Schulbauten = Ecoles = School buildings**

PDF erstellt am: **21.07.2024**

Persistenter Link: <https://doi.org/10.5169/seals-329807>

Nutzungsbedingungen

Die ETH-Bibliothek ist Anbieterin der digitalisierten Zeitschriften. Sie besitzt keine Urheberrechte an den Inhalten der Zeitschriften. Die Rechte liegen in der Regel bei den Herausgebern. Die auf der Plattform e-periodica veröffentlichten Dokumente stehen für nicht-kommerzielle Zwecke in Lehre und Forschung sowie für die private Nutzung frei zur Verfügung. Einzelne Dateien oder Ausdrucke aus diesem Angebot können zusammen mit diesen Nutzungsbedingungen und den korrekten Herkunftsbezeichnungen weitergegeben werden. Das Veröffentlichen von Bildern in Print- und Online-Publikationen ist nur mit vorheriger Genehmigung der Rechteinhaber erlaubt. Die systematische Speicherung von Teilen des elektronischen Angebots auf anderen Servern bedarf ebenfalls des schriftlichen Einverständnisses der Rechteinhaber.

Haftungsausschluss

Alle Angaben erfolgen ohne Gewähr für Vollständigkeit oder Richtigkeit. Es wird keine Haftung übernommen für Schäden durch die Verwendung von Informationen aus diesem Online-Angebot oder durch das Fehlen von Informationen. Dies gilt auch für Inhalte Dritter, die über dieses Angebot zugänglich sind.

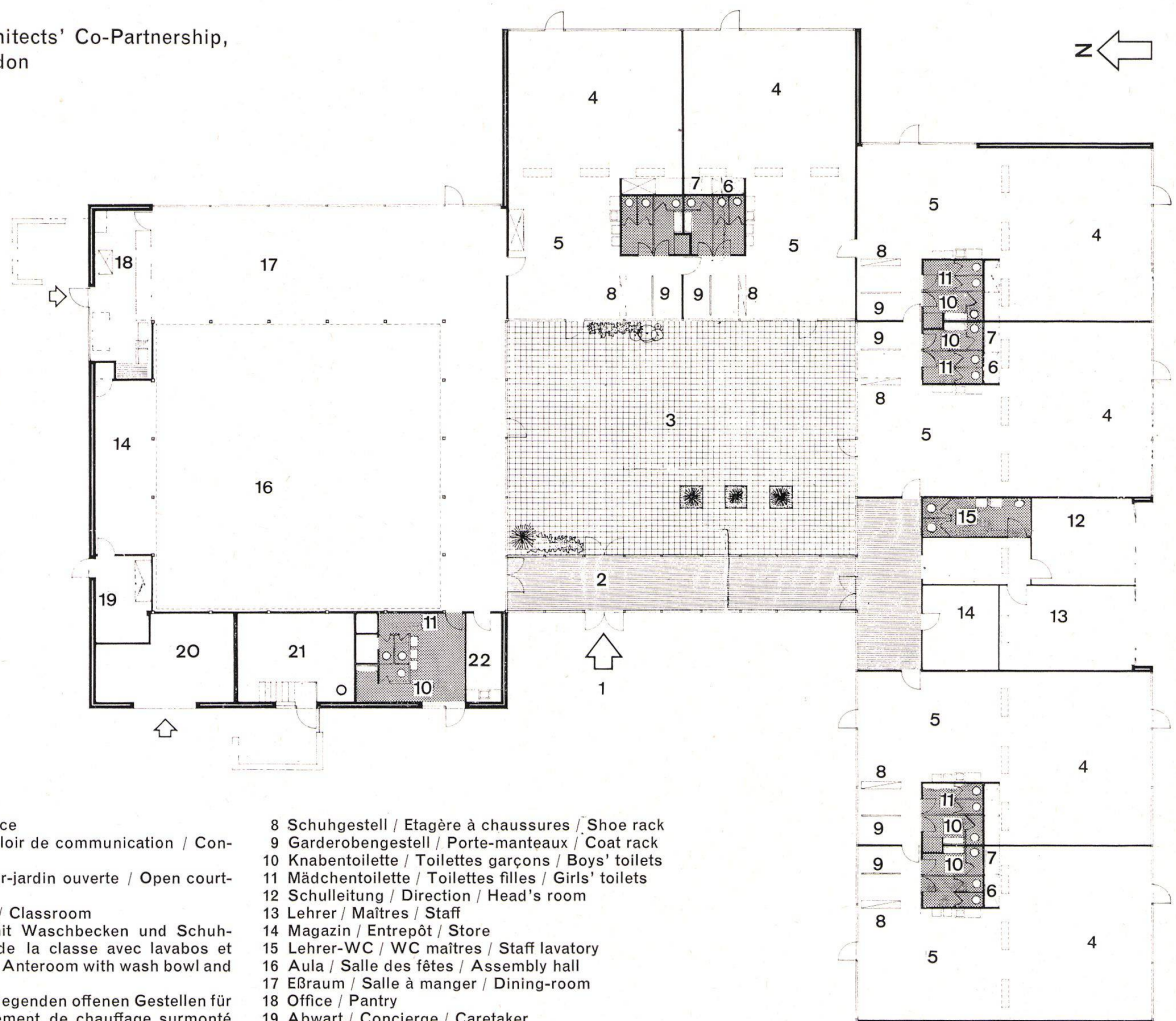


Kleinkinderschule in Coventry

Jardin d'enfants à Coventry
Kindergarten in Coventry

Architekten: Architects' Co-Partnership,
London

Gesamtansicht von Osten, rechts die höher geführte Aula.
Vue d'ensemble prise de l'est, à droite la salle surélevée.
General view from the East, on the right the elevated auditorium.



Grundriß 1 : 300.
Plan.

- 1 Eingang / Entrée / Entrance
- 2 Verbindungsgang / Couloir de communication / Connecting passage
- 3 Offener Gartenhof / Cour-jardin ouverte / Open courtyard
- 4 Klassenzimmer / Classe / Classroom
- 5 Vorraum zur Klasse mit Waschbecken und Schuhgestell / Antichambre de la classe avec lavabos et étagères à chaussures / Anteroom with wash bowl and shoe rack
- 6 Heizelement mit darüberliegenden offenen Gestellen für Unterrichtsmaterial / Élément de chauffage surmonté d'étagères ouvertes pour le matériel d'enseignement / Radiator with open shelves for teaching material above
- 7 Schrank / Armoire / Cupboard

- 8 Schuhgestell / Etagère à chaussures / Shoe rack
- 9 Garderobengestell / Porte-manteaux / Coat rack
- 10 Knabentoilette / Toilettes garçons / Boys' toilets
- 11 Mädchentoilette / Toilettes filles / Girls' toilets
- 12 Schulleitung / Direction / Head's room
- 13 Lehrer / Maîtres / Staff
- 14 Magazin / Entrepôt / Store
- 15 Lehrer-WC / WC maîtres / Staff lavatory
- 16 Aula / Salle des fêtes / Assembly hall
- 17 Eßraum / Salle à manger / Dining-room
- 18 Office / Pantry
- 19 Abwart / Concierge / Caretaker
- 20 Brennmaterial / Combustible / Fuel
- 21 Heizung / Chauffage / Boiler room
- 22 Putzgerät / Ustensiles de nettoyage / Cleaner



Eine Doppelklasseneinheit. Ausgänge direkt ins Freie.
 Une unité à double classe. Accès directs vers l'extérieur.
 A double classroom. Exits directly to outdoors.

Die als Turnhalle und Aula verwendete »Assembly Hall«,
 im Hintergrund der Eßraum.
 La salle de fêtes utilisée comme salle de gymnastique et de
 fêtes; au fond la salle à manger.
 The Assembly Hall used as gymnasium and auditorium, in
 background dining-room.



Wir beginnen unser Schulhausheft mit einer englischen Kleinkinderschule, die ein Werk einer auf Schulhausbau spezialisierten Londoner Architektengruppe ist.

Dreimal zwei Klassenräume sind um einen offenen Gartenhof gruppiert, der den Besucher gleich hinter dem Eingang empfängt. Eine Verbindungshalle bildet den Westabschluß dieses Grünhofes. Man gelangt aus dieser Halle rechts in einen vier Klasseneinheiten erschließenden Vorraum, an dem auch Lehrer- und Leiterzimmer liegen.

Linker Hand kommt man aus der Verbindungshalle in eine Gruppe von Gemeinschaftsräumen, deren Zentrum eine Allrounderhalle ist, die zum Spielen, Turnen und für Geselligkeit aller Art dient.

Rings um diesen großen und hellen Raum liegen niedrigere Räume, über deren Dach reichlich Licht in den Hauptraum einströmt. Ein Teil dieser niedrigen Räume dient als Eßraum und Office. Letzteres wird aus einer benachbarten Schule mit fertig gekochtem Essen versorgt.

Die Doppelklasseneinheit birgt in ihrem Zentrum einen Installations- und Schrankblock, der Knaben- und Mädchentoiletten, ein Warmluftheizelement und Schränke enthält. Zu jeder Klasse gehört ein fast ebenso großer Vor- und Bastelraum, in dem Lavabos, ein Schuhgestell und eine Garderobe Platz finden. Vorraum und Klasse haben beide Gartenausgänge. Der Kindergarten bietet 240 Kleinkindern Platz, d. h. pro Klasse je 40 Kindern.

Konstruktion

Tragende Querwände aus Ziegelmauerwerk mit Dach und Fenstereinheiten in Holz, mit Ausnahme der Aula, die in vorfabrizierten Standardstahlträgern und -stützen ausgeführt ist, mit Dach aus vorfabriziertem Beton. Fundament auf kurzen Betonpfählen mit Balkenkranz. Dachbelag aus Granitkies mit dreifacher Pappunterlage.

Innenausbau

Wände verputzt und mit Emulsionsfarbe gestrichen.

Decken feuersichere Isolationsplatten mit Gipsanstrich, außer im Eßraum, der mit Akustikplatten gedeckt ist.

Böden Hartholzriemen, außer im Eingangskorridor, der mit Kunststoffplatten belegt ist, und den Waschräumen, die in Steinplatten gehalten sind.

Aula: Vertikalstützen in Buchenholz verkleidet, mit Deckenplatten aus Sperrholz, in Buche furniert. Deckleisten aus westafrikanischem Mahagoni mit gummiertem Lackanstrich.

Heizung

Warmluftheizung in Schulräumen und Aula, mit Ventilator, Wärmeaustausch und Zimmerthermostat. Heizkessel für Kohle und Koks mit automatischer Beschickung und Warmwasserpumpe für die Heizkörper und Warmwasserboiler in den Waschräumen. Zie.



Der in jeder Klasse eingebaute Installations- und Schrankblock. Links Lavabos mit Ausguß und Abstellfläche, vorn Heizung, darüber offene Materialgestelle, rechts und oben Schränke. Hinter der geplättelten Wand liegen Mädchen- und Knabentoiletten.

Le bloc d'eau et de placards aménagé dans chaque classe. A gauche, les lavabos avec évier et dépôt, au premier plan le chauffage surmonté d'étagères ouvertes à matériel, à droite et en haut des placards. Les toilettes pour garçons et filles se trouvent derrière le mur carrelé.

The installation and cupboard block built into each classroom. Left, lavatories with drain and storage space, in front heating installation, above open supply shelves, right above cupboards. Behind the panelled wall girls' and boys' toilets.

Blick aus einem Klassenvorraum in den offenen Gartenhof. Schuhgestell und Garderobenständer im Vordergrund.

Vue d'une antichambre de classe dans la cour-jardin ouverte. Etagère à chaussures et porte-manteaux au premier plan.

View from a class anteroom into the open yard. Shoe rack and coat racks in foreground.

