

Objektyp: **Advertising**

Zeitschrift: **Bauen + Wohnen = Construction + habitation = Building + home : internationale Zeitschrift**

Band (Jahr): **12 (1958)**

Heft 10: **Schulbauten = Ecoles = School buildings**

PDF erstellt am: **21.07.2024**

Nutzungsbedingungen

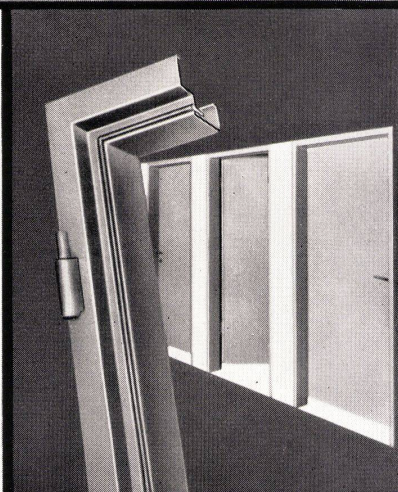
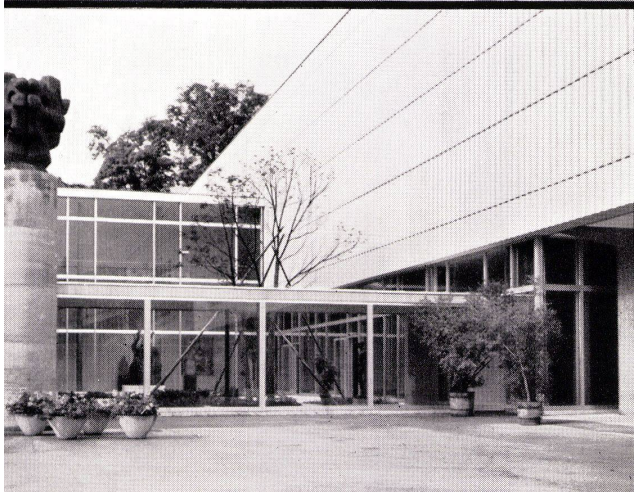
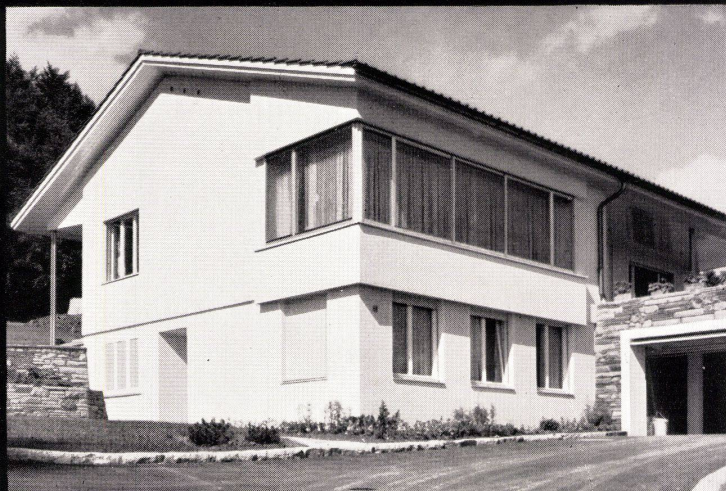
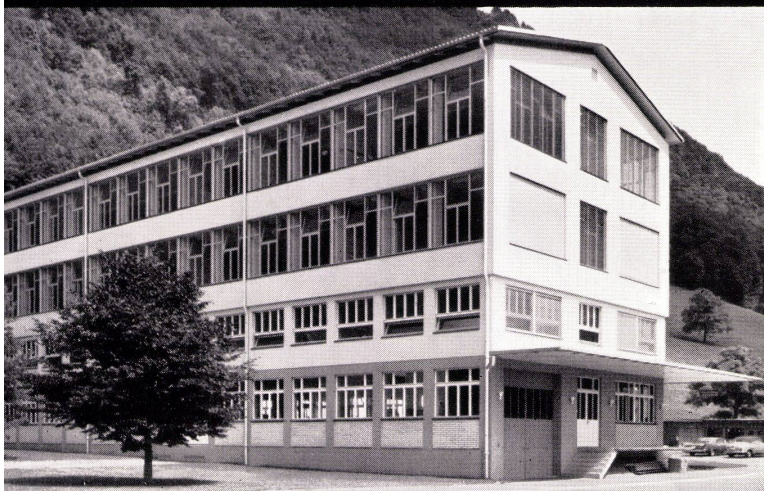
Die ETH-Bibliothek ist Anbieterin der digitalisierten Zeitschriften. Sie besitzt keine Urheberrechte an den Inhalten der Zeitschriften. Die Rechte liegen in der Regel bei den Herausgebern. Die auf der Plattform e-periodica veröffentlichten Dokumente stehen für nicht-kommerzielle Zwecke in Lehre und Forschung sowie für die private Nutzung frei zur Verfügung. Einzelne Dateien oder Ausdrucke aus diesem Angebot können zusammen mit diesen Nutzungsbedingungen und den korrekten Herkunftsbezeichnungen weitergegeben werden. Das Veröffentlichen von Bildern in Print- und Online-Publikationen ist nur mit vorheriger Genehmigung der Rechteinhaber erlaubt. Die systematische Speicherung von Teilen des elektronischen Angebots auf anderen Servern bedarf ebenfalls des schriftlichen Einverständnisses der Rechteinhaber.

Haftungsausschluss

Alle Angaben erfolgen ohne Gewähr für Vollständigkeit oder Richtigkeit. Es wird keine Haftung übernommen für Schäden durch die Verwendung von Informationen aus diesem Online-Angebot oder durch das Fehlen von Informationen. Dies gilt auch für Inhalte Dritter, die über dieses Angebot zugänglich sind.

1

2



3

4

5

Entwurf: Fotoatelier Peter Trüb, Zürich



Jul. Hädrich & Co.

Eisen- und Metallbau
Profil-Presswerk

Zürich 47, Freilagerstrasse 29
Telephon 051 / 5112 52

1

Leichtmetallfassaden und -Fenster. Verwaltungsgebäude Pilatuswerke Stans. Ausgeführt in pat. vollisolierten ALSEC-Fensterprofilen.

2

Leichtmetallfenster für Wohnungsbauten. Einfamilienhaus Uitikon a. A.

3

Eingangspartien und -Fronten in HZ-Leichtmetallprofilen. Kunsthaus-Erweiterungsbau Zürich.

4

Fensterbänke in Stahl grundiert oder verzinkt und in Leichtmetall eloxiert für alle Bauten.

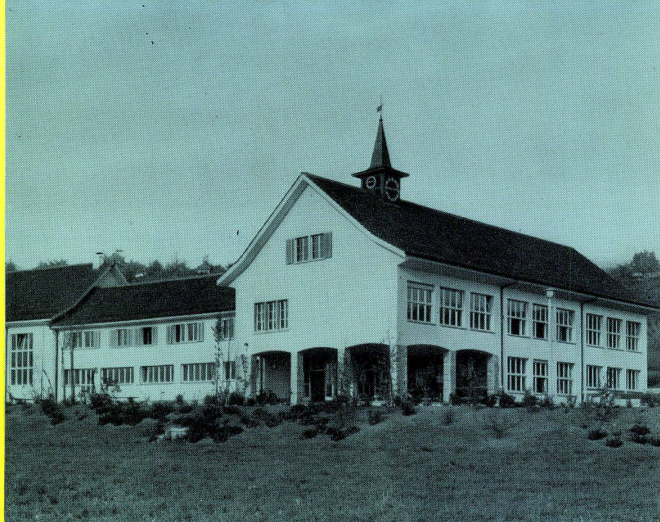
5

Tür- und Fensterzargen.

Verlangen Sie unsere entsprechenden Spezialprospekte.

BW-Parkett bewährt sich überall

⊕ in Schulhäusern



BW
PARKETT

Wohnlich und warm
Dauerhaft und preiswert
Von natürlicher Schönheit
Leicht zu pflegen

Praktische Überlegungen sind richtungweisend beim Bau von Schulhäusern. Die Behörden verlangen zweckmäßige, freundliche und gesunde Klassenräume. Hier setzt sich BW-Parkett dank seiner Isolationsfähigkeit und Fußwärme immer mehr durch. Es kommt hinzu, daß es eine hohe Verschleiß-Festigkeit besitzt.

Außerdem hat BW-Parkett den großen Vorteil, daß einzelne Stellen ohne großen Kosten- und Zeitaufwand leicht ausgetauscht werden können. Selbst dann, wenn dieser Parkettboden nach längerer Zeit und infolge starker Strapazierung einmal sein ursprüngliches Aussehen eingebüßt hat, so wird er sich durch einen Schliiff

wieder wie neu präsentieren. Das Klassenzimmer erhält durch ein geschickt ausgewähltes BW-Parkett aber auch eine freundlich-warme Atmosphäre, die auf die Schüler ohne Zweifel wohltuend wirkt. Das Kind hat eine lebendige innere Beziehung zum Naturstoff Holz, das ihm vertraut und sympathisch ist.

BAUWERK AG

St. Margrethen SG
Telefon 071/73733