

# Reformierte Kirche Heiligfeld, Zürich = Eglise réformée Heiligfeld, Zurich = Heiligfeld reformed church, Zurich

Autor(en): [s.n.]

Objektyp: Article

Zeitschrift: **Bauen + Wohnen = Construction + habitation = Building + home : internationale Zeitschrift**

Band (Jahr): **12 (1958)**

Heft 11: **Kirchenbau = Eglises = Churches**

PDF erstellt am: **21.07.2024**

Persistenter Link: <https://doi.org/10.5169/seals-329833>

## **Nutzungsbedingungen**

Die ETH-Bibliothek ist Anbieterin der digitalisierten Zeitschriften. Sie besitzt keine Urheberrechte an den Inhalten der Zeitschriften. Die Rechte liegen in der Regel bei den Herausgebern.

Die auf der Plattform e-periodica veröffentlichten Dokumente stehen für nicht-kommerzielle Zwecke in Lehre und Forschung sowie für die private Nutzung frei zur Verfügung. Einzelne Dateien oder Ausdrucke aus diesem Angebot können zusammen mit diesen Nutzungsbedingungen und den korrekten Herkunftsbezeichnungen weitergegeben werden.

Das Veröffentlichen von Bildern in Print- und Online-Publikationen ist nur mit vorheriger Genehmigung der Rechteinhaber erlaubt. Die systematische Speicherung von Teilen des elektronischen Angebots auf anderen Servern bedarf ebenfalls des schriftlichen Einverständnisses der Rechteinhaber.

## **Haftungsausschluss**

Alle Angaben erfolgen ohne Gewähr für Vollständigkeit oder Richtigkeit. Es wird keine Haftung übernommen für Schäden durch die Verwendung von Informationen aus diesem Online-Angebot oder durch das Fehlen von Informationen. Dies gilt auch für Inhalte Dritter, die über dieses Angebot zugänglich sind.



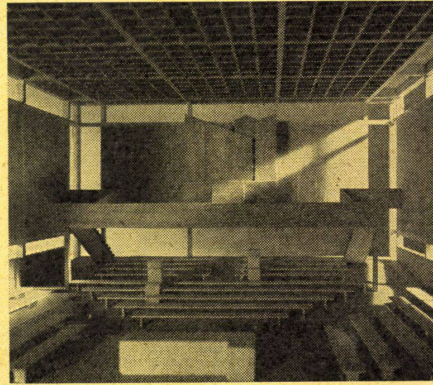
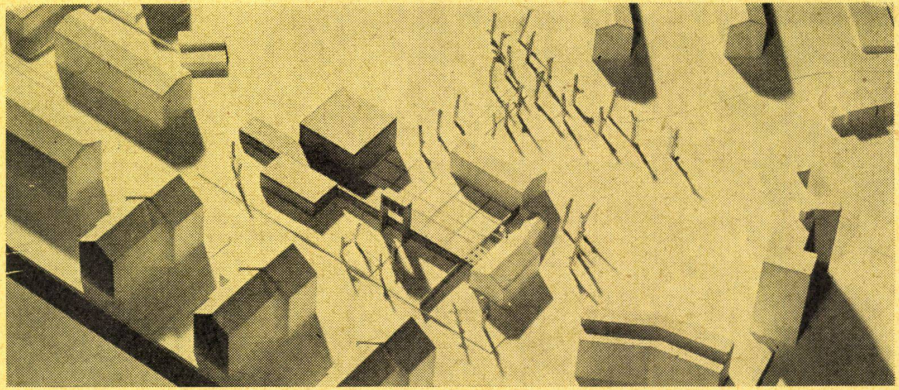
Jakob Padrutt, Architekt BSA/SIA, Zürich

# Reformierte Kirche Heiligfeld, Zürich

Entwurf 1956

Eglise réformée Heiligfeld, Zurich, Projet 1956  
Heiligfeld Reformed Church, Zurich, Plan 1956

Mit der Kirche ist ein kirchliches Gemeinschaftszentrum verbunden. Gemeindesaal und Foyer können zur Kirche hin geöffnet werden, ohne daß die räumliche Anlage der Kirche beeinträchtigt wird. Das Projekt wird ausgeführt. Un centre communautaire religieux est réuni à l'église. The church is connected with a parish center.



1  
Modellansicht von Südosten.  
Maquette vue du sud-est.  
View of model from south-east.

2  
Modellansicht des Kirchenraumes gegen die Empore.  
Maquette de l'église vers la galerie.  
View of model of church looking toward gallery.

3  
Grundriß 1:600.  
Plan.

- 1 Kirche / Eglise / Church
- 2 Foyer
- 3 Gemeindesaal / Salle communautaire / Parish room
- 4 Garderobe / Vestiaire / Cloakroom
- 5 Vorhalle / Hall
- 6 Glockenstuhl / Clocher / Bell tower
- 7 Hof / Parvis / Church square
- 8 Sigristenwohnung / Appartement du sacristain / Sacristan's quarters
- 9 Pfarrwohnung / Appartement du pasteur / Pastor's lodgings

4  
Nordfassade 1:600.  
Façade nord.  
North elevation.

- 1 Pfarrhaus bestehend / Paroisse existante / Existing parsonage
- 2 Turm / Clocher / Bell tower
- 3 Kirche / Eglise / Church

5  
Westfassade 1:600.  
Façade ouest.  
West elevation.

6  
Schnitt durch Kirche und Gemeindesaal.  
Coupe de l'église et de la salle de la communauté.  
Section of church and parish room.

- 1 Kirche / Eglise / Church
- 2 Foyer
- 3 Gemeindesaal / Salle de la communauté / Parish room

