

Objektyp: **Advertising**

Zeitschrift: **Bauen + Wohnen = Construction + habitation = Building + home : internationale Zeitschrift**

Band (Jahr): **12 (1958)**

Heft 11: **Kirchenbau = Eglises = Churches**

PDF erstellt am: **21.07.2024**

Nutzungsbedingungen

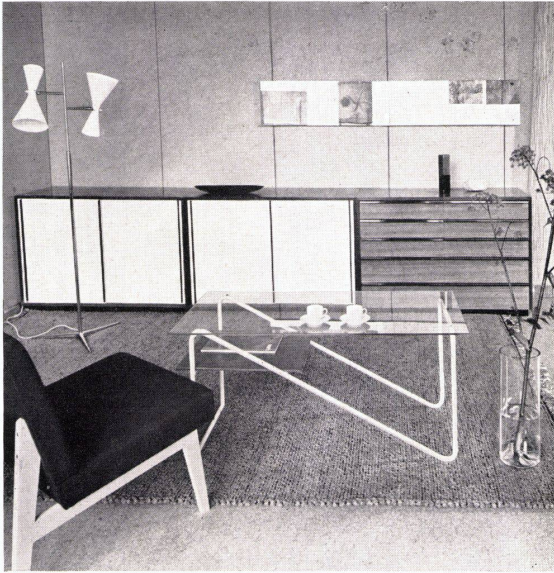
Die ETH-Bibliothek ist Anbieterin der digitalisierten Zeitschriften. Sie besitzt keine Urheberrechte an den Inhalten der Zeitschriften. Die Rechte liegen in der Regel bei den Herausgebern.

Die auf der Plattform e-periodica veröffentlichten Dokumente stehen für nicht-kommerzielle Zwecke in Lehre und Forschung sowie für die private Nutzung frei zur Verfügung. Einzelne Dateien oder Ausdrucke aus diesem Angebot können zusammen mit diesen Nutzungsbedingungen und den korrekten Herkunftsbezeichnungen weitergegeben werden.

Das Veröffentlichen von Bildern in Print- und Online-Publikationen ist nur mit vorheriger Genehmigung der Rechteinhaber erlaubt. Die systematische Speicherung von Teilen des elektronischen Angebots auf anderen Servern bedarf ebenfalls des schriftlichen Einverständnisses der Rechteinhaber.

Haftungsausschluss

Alle Angaben erfolgen ohne Gewähr für Vollständigkeit oder Richtigkeit. Es wird keine Haftung übernommen für Schäden durch die Verwendung von Informationen aus diesem Online-Angebot oder durch das Fehlen von Informationen. Dies gilt auch für Inhalte Dritter, die über dieses Angebot zugänglich sind.



Freba Möbel

führend in den Formen, zeitlos im Stil. Verlangen Sie unser Angebot und den illustrierten Prospekt.

**K. H. Frei Freba Typenmöbel
Weißlingen ZH**

Verkauf in Aarau:

Strebel Wohnungseinrichtungen AG. Aarau
Rathausgasse 6 und 8

Die neue Kera-Linie



Kera-Werke AG. Laufenburg/AG



Wandbecken «STAR» Nr. 7325, 49 x 32 cm

tischgruppe entwurf hans eichenberger
platte in drei verschiedenen grössen
ganz mit «textolite» verkleidet
nussbaum oder eiche furniert
säulenfuss stahlrohr verchromt
stuhl stahlrohr verchromt
rück- und armlehne mit naturjunc umwickelt
polster mit schwarzem «boltaflex»-bezug
prospekt auf anfrage



teo jakob bern · genève

bern: gerechtigkeitsgasse 23 telefon 031 353 51
genève: 69, rue du rhône téléphone 022 35 39 75

Heikle Spenglerarbeiten

JAKOB **SCHERRER** SÖHNE

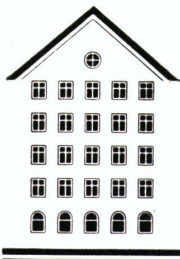
Allmendstr. 7

Zürich 2

Wir lieben Arbeiten,
die das ganze Können
erfahrener Berufsleute
erfordern

Tel. 051/25 79 80

Fenster



Kiefer Zürich

wird, sondern als einheitliches Raumgebilde vom Künstler unter lebendigem Beizug des Zuschauers das Kunstwerk gestaltet, es dramatische Form und Erlebnis werden läßt. Er hat diese Ideen souverän und meisterhaft in seiner letzten literarischen Arbeit, der Sondernummer über Theaterbau unserer Zeitschrift, dargestellt. Er hat es verstanden, als er von der Stadt Mannheim als Experte beigezogen worden war, Behörden und Architekten davon zu überzeugen, daß in der Verwirklichung des kleinen Theaters ein Experimenttheater ohne eisernen Vorhang gebaut werden müsse. Damit ist in Mannheim der einzige wirkliche deutsche Beitrag zum modernen Theaterbau geleistet worden – neben all den lediglich die traditionelle Theaterform wiederholenden vielen Neu- und Umbauten der Nachkriegszeit.

Spitalbau, Landes- und Regionalplanung sowie Kurortsanierung mögen ein paar weitere Arbeiten seines Lebenswerkes bezeichnen. Dabei waren es immer die mit diesen Aufgaben zusammenhängenden menschlichen Problemstellungen, die Möglichkeiten der Hilfe aus menschlicher Unzulänglichkeit und Not, die ihn in allem fesselten. Unvergeßlich ist es, wie er vor einem in seiner merkwürdigen Zusammensetzung schwer beschreibbaren Davoser Publikum, das zur Hälfte aus Hoteliers und zur Hälfte aus Bergbauern bestand, die mit Architekt Gaberel zusammen geplanten Bebauungsplanideen an einer Wandtafel mit farbiger Kreide entwickelte, vor der erstaunten Zuhörerschaft das farbige Ereignis eines Filmes entwickelnd, das unter seinen Händen entstand und am Schluß den ganzen Bebauungsplan mit seinen einzelnen Zonen, Straßen, Bahnen und Gewässern Wirklichkeit werden ließ. Dabei offenbarte sich seine ganze vielschichtige Persönlichkeit: Seine Fähigkeit, sich knapp auszudrücken, mit wenigen Worten das Wesentliche zu sagen und typisch zu sagen, hervorstechende und in dieser Einmaligkeit seltene Fähigkeiten, die ihn 1929 zum Schöpfer des Cabarets «Krater» hatten werden lassen und die ihn später, zusammen mit Ignazio Silone und Max Bill, die Zeitschrift «Information» herausbringen ließen.

Zu früh ist seinem reichen Leben ein Ende gesetzt worden. Unsere Zeitschrift verliert mit ihm einen der besten Mitarbeiter, die Schweiz einen der fähigsten und integerrsten Architekten, der dazu berufen war, schweizerischem Architekturschaffen in der ganzen Welt Achtung und Ansehen zu verleihen.

Als in einer späten Stunde eines Architektenfestes, das organisiert worden war, um den Abbruch einer altehrwürdigen Studenten-Wirtschaft, die dem Schwesternhaus des Kantonsspitals in Zürich weichen mußte, zu feiern, die merkwürdig makabre Stimmung des Abends sich verdichtete, stand Burckhardt neben mir am Fenster, wo alte, brüchige Gardinen von der bröckeligen Decke herabgingen. Mit einem Zündholz in der Hand fragte er mich, ob ich bereit sei, mit ihm zu sterben, wenn er jetzt diesen ganzen Saal mit all seinen Gästen in Brand stecke? Darin lag die Geste des großen Akteurs, den er gerne in seltener Stunde spielte, er, der zwischen der unwirklichen Welt des Theaters und dem eigentlichen Leben stand und in diesem Reich zwischen Sein und schönem Schein zu Hause war.

E. Zietzschmann

Adolf Dätwyler-Gamma †, Altdorf

In Altdorf starb im 76. Altersjahr der Industrielle Adolf Dätwyler-Gamma, Verwaltungspräsident der Schweizerischen Draht-, Kabel- und Gummiwerke in Altdorf. Zu Ehren des 75. Geburtstages haben wir in Heft 3/1958 über die Persönlichkeit des Leiters der Altdorfer Werke, die mit ihrem vielseitigen Fabrikationsprogramm in der schweizerischen Elektro-, Gummi- und Bodenbelagsindustrie einen wichtigen Platz einnehmen, eingehend berichtet. Den Angehörigen des großen Verstorbenen und der Belegschaft seiner Werke sprechen wir an dieser Stelle unser herzliches Beileid aus.

Hinweise

Küchenplanungsbuch Franke

Dieser Katalog zeigt nicht nur die genormten Elemente für Kücheneinrichtungen der bekannten Aarburger Firma, sondern bildet darüber hinaus ein wertvolles Nachschlagewerk für die Küchenplanung im allgemeinen. In einem ersten Teil werden die arbeitstechnischen Grundlagen und die daraus folgenden Prinzipien in graphisch ansprechender Weise dargestellt. Im zweiten Teil zeigen farbige Großaufnahmen einige der mannigfaltigen Gestaltungsmöglichkeiten für Küchen, die sich alle durch Kombination der genormten Korpus- beziehungsweise Schrankelemente zusammenstellen lassen. Die verwendeten Materialien müssen höchsten Anforderungen genügen. So wird es möglich, die Arbeitsstunden im Haushalt zu verringern, die Arbeit selber aber leichter und freundlicher zu gestalten. gwi

Gips unter dem Dach spart Heizungskosten

Die Werkstätten einer großen britischen Flugzeugfabrik bedecken eine Fläche von 120 x 160 m. Sie sind in 18 Hallenschiffen von je 9 m Spannweite mit Nordlichtshedächern überdacht und mit korrosionsgeschütztem, plattiertem Blech bedeckt. Der Werkstatttraum wird mit Warmluft geheizt, die gereinigt durch ein Leitungssystem verteilt und selbst über Wärmeaustauscher aufgeheizt wird, die von einer Ölfederanlage mit Heißdampf versorgt werden. Um eine bessere Wärmeisolierung des Daches zu erreichen, wurde die Innenseite der Bleche mit einer 12 mm dicken Gipsmasse bestrichen und nach dem Halleninneren mit einer Aluminiumfolie belegt. Der Erfolg war, daß etwa 20 Prozent der bisherigen Heizungskosten in Höhe von jährlich rund 35 000 DM gespart werden. Ein weiterer sehr wichtiger Vorteil besteht darin, daß infolge einer gleichmäßigeren Verteilung der Wärme die früher vorhandenen Kaltstellen innerhalb der Werkstätten wegfallen. Diese hatten sich sehr unangenehm bemerkbar gemacht, die Arbeitsbedingungen beeinträchtigt und den Produktionsablauf durch unzweckmäßige Verteilung der Arbeitsplätze gestört. (RKW)

Liste der Fotografen

Chr. Baur, Basel
F. Engesser, Zürich
Friebel, Sursee
Havas, Helsinki
Heidersberger, Braunschweig
V. Heubach, Zürich
A. Pfau, Mannheim
A. Pietinen Oy, Helsinki
W. Potter, Berlin
W. Reynolds, Minnesota
H. Schmölz, Köln
M. Wolgensinger, Zürich

Satz und Druck Huber & Co. AG.
Frauenfeld