

Objektyp: **Advertising**

Zeitschrift: **Bauen + Wohnen = Construction + habitation = Building + home : internationale Zeitschrift**

Band (Jahr): **12 (1958)**

Heft 12: **Einfamilienhäuser = Maisons familiales = One-family houses**

PDF erstellt am: **21.07.2024**

Nutzungsbedingungen

Die ETH-Bibliothek ist Anbieterin der digitalisierten Zeitschriften. Sie besitzt keine Urheberrechte an den Inhalten der Zeitschriften. Die Rechte liegen in der Regel bei den Herausgebern. Die auf der Plattform e-periodica veröffentlichten Dokumente stehen für nicht-kommerzielle Zwecke in Lehre und Forschung sowie für die private Nutzung frei zur Verfügung. Einzelne Dateien oder Ausdrucke aus diesem Angebot können zusammen mit diesen Nutzungsbedingungen und den korrekten Herkunftsbezeichnungen weitergegeben werden. Das Veröffentlichen von Bildern in Print- und Online-Publikationen ist nur mit vorheriger Genehmigung der Rechteinhaber erlaubt. Die systematische Speicherung von Teilen des elektronischen Angebots auf anderen Servern bedarf ebenfalls des schriftlichen Einverständnisses der Rechteinhaber.

Haftungsausschluss

Alle Angaben erfolgen ohne Gewähr für Vollständigkeit oder Richtigkeit. Es wird keine Haftung übernommen für Schäden durch die Verwendung von Informationen aus diesem Online-Angebot oder durch das Fehlen von Informationen. Dies gilt auch für Inhalte Dritter, die über dieses Angebot zugänglich sind.

für Küchen zu **TROESCH**

Aus bewährten Materialien, in Farbe und Form wohl-
abgewogen und konstruktiv sorgfältig verarbeitet, das
sind Troesch-Küchen zu erschwinglichen Preisen.

SAFFA-Wohnturm, 3. Stock

TROESCH

Senden Sie uns einen Grund-
riß der Küche, und wir planen
auch für Sie, ganz unverbind-
lich, eine Kucheneinrichtung,
die Ihre Zustimmung finden
wird.



Besuchen Sie eine unserer permanenten Ausstellungen

TROESCH+CO-AG

Bern: Effingerstraße 10 Tel. 031/ 2 21 51

Zürich: Ausstellungsstraße 80 Tel. 051/42 22 77

Basel: Steinertorstraße 26 Tel. 061/24 58 60

Unser fachkundiges Personal steht jederzeit für Sie bereit

Eigenheim Oskar und Claire Rufer, Architekten, Bern



für Neuheiten zu **TROESCH**

Sie stehen vor der Wahl eines Teppichs . . .

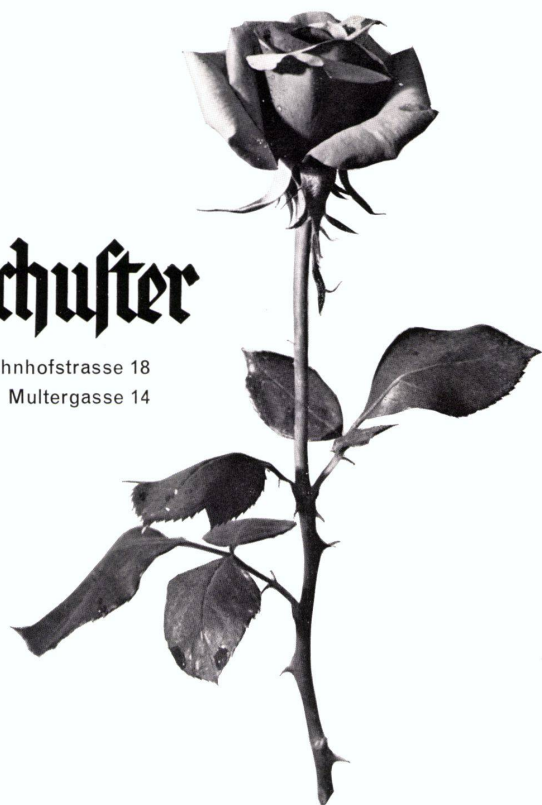


. . . entscheiden Sie sich für einen **BELCOLOR-Spannteppich**

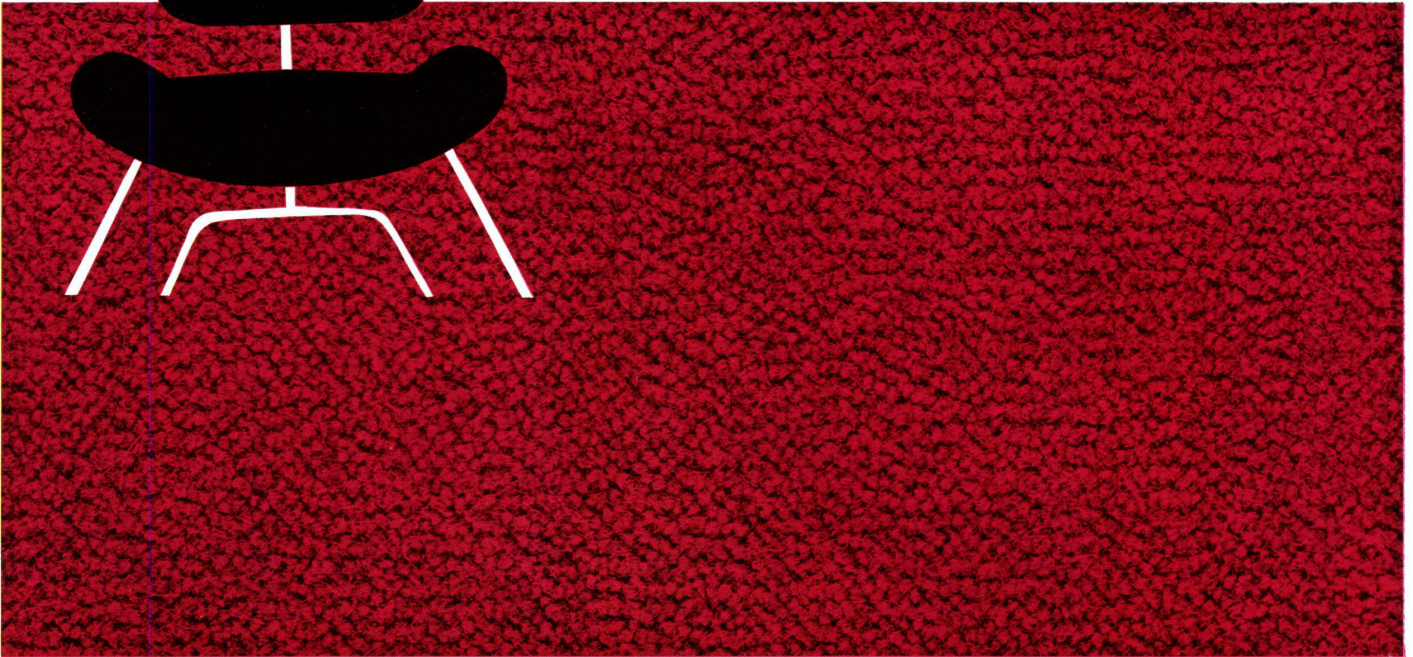
Das Einrichten der Wohnung, die Planung und Gestaltung des eigenen Heimes, ist immer ein beglückendes Erlebnis. Da heute der Auskleidung der Bodenfläche eine hohe dekorative Bedeutung zukommt, werden Sie das Teppichproblem mit ganz besonderem Interesse studieren. – Wären nicht Spannteppiche auch Ihre ideale Lösung? Aus der Erkenntnis heraus, dass Farben und ihre richtige Anwendung in der Bodenfläche für die Raumwirkung von grösster Bedeutung sind, haben wir unter Berücksichtigung moderner Farblehren die BELCOLOR-Kollektion geschaffen. Sie enthält ausgewogene Farbtöne von wohltuender Wirkung, Farben, denen unser Auge gerne begegnet. Darunter sind Nuancen, die bisher in keiner Teppichkollektion anzutreffen waren, die aber im Hinblick auf die sich in der Raumgestaltung abzeichnende Tendenz der Entwicklung vorausgehen.

Schuster

Zürich Bahnhofstrasse 18
St.Gallen Multergasse 14



▼ Moquette uni Nr. 2259 70 cm breit

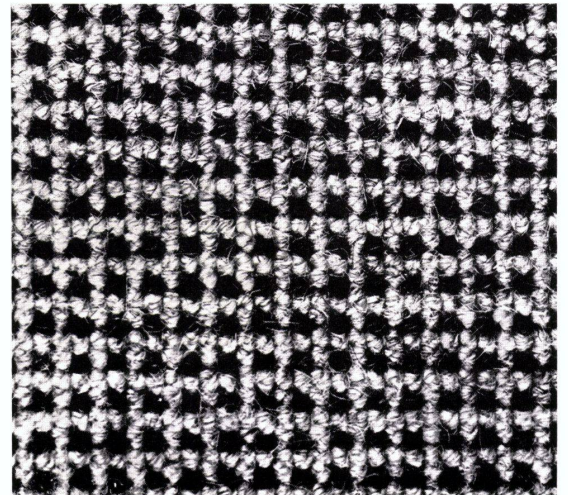


Schuster auch in Spannteppichen führend

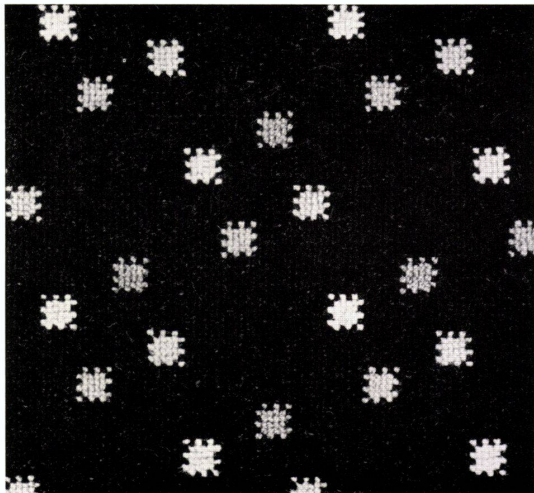
Die durch Generationen hindurch gepflegte Teppichtradition war für Schuster auch auf dem Gebiete der Spannteppiche verpflichtend. Mit BELCOLOR wurde eine Kollektion geschaffen, welche tatsächlich als die umfassendste bezeichnet werden kann. Lassen Sie sich durch unsere Muster davon überzeugen, oder besser noch: besuchen Sie unsere Ausstellungsräume in Zürich oder in St. Gallen.

Schuster

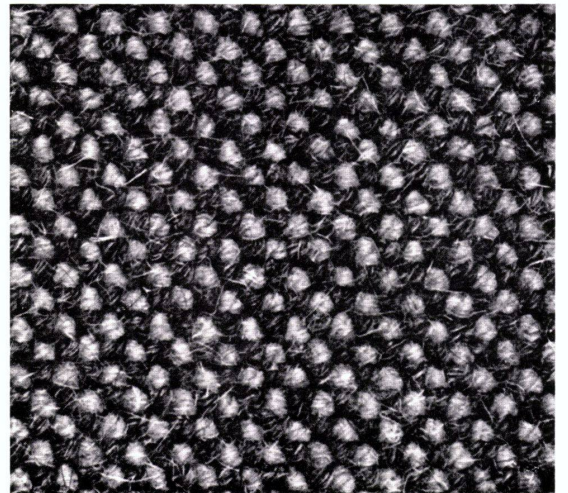
Zürich Bahnhofstrasse 18 Tel. 23 76 03
St. Gallen Multergasse 14 Tel. 22 15 01



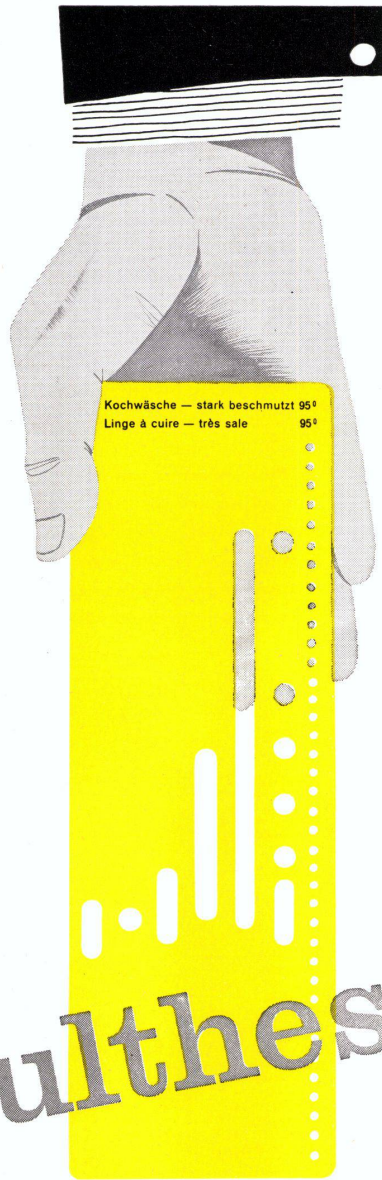
Bouclé Nr. 2634 70 cm breit



Bouclé Nr. 2593 70 cm breit / 90 cm breit / 120 cm breit



Bouclé Nr. 2618 70 cm breit / 90 cm breit



Eine Überraschung für die
moderne Hausfrau:
6 Karten denken —
und lenken die
SCHULTHESS 6 SUPER



Schulthess 6 Super

Gleichgültig, was Sie waschen wollen, Sie haben nichts anderes zu tun, als eine Karte aufzulegen und den Deckel zu schliessen. Sofort beginnt das richtige Waschprogramm.

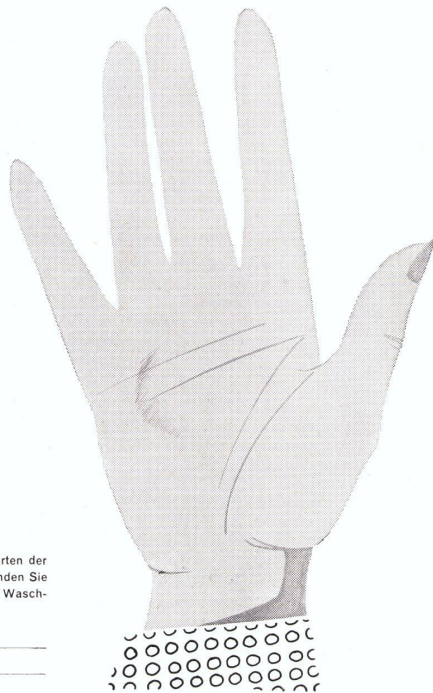
SCHULTHESS ist wiederum zuerst! Was in Gewerbe und Industrie, in Spitälern und Hotels seit 8 Jahren mit Begeisterung aufgenommen wird, ist heute mit der **SCHULTHESS 6 SUPER** auch in Ihrem Haushalt möglich: Jede Karte hat eine besondere Lochung und Kennfarbe. Zudem ist sie deutlich beschriftet. Für Wolle zum Beispiel schieben Sie die orange Karte ein. Sofort beginnt der Automat mit dem Woll-Programm. Auf gleiche Weise wird leicht oder stark beschmutzte Buntwäsche, Nylon, leicht oder stark beschmutzte Kochwäsche gereinigt — 6 wissenschaftlich exakte Waschprogramme — ist das nicht fabelhaft!

Wünschen Sie jedoch für irgendeinen anderen Waschprozess ein Spezial-Programm, z. B. für Windeln, für Metzgerei- und Bäckereiwäsche oder Vorhänge usw., so liefern wir Ihnen eine entsprechende Karte. Die **SCHULTHESS 6 SUPER** arbeitet also für alle Zukunft vollautomatisch, gleichgültig, ob die Waschmittel- oder Textil-Industrie neue Produkte auf den Markt bringt, oder die Waschmethoden ändern; immer lassen sich die Waschprogramme den modernsten Erfordernissen anpassen.

Sie sehen: **Die weitsichtige Wahl führt Sie zur SCHULTHESS 6 SUPER.** Das ist der modernste Waschautomat für Private, denn er wäscht Wolle und Nylon schonend, ohne jede Zwischenschaltung, ohne jeden Eingriff Ihrerseits, **wirklich** vollautomatisch. Der Name **SCHULTHESS** verbürgt nicht nur schweizerische Qualität und technischen Fortschritt, wir haben auch über die ganze Schweiz ein engmaschiges Service-Netz gezogen. Geschulte Beraterinnen stehen auf Anruf zu Ihren Diensten und beantworten Ihnen gerne jede Waschfrage. Bitte prüfen Sie ganz unverbindlich die **SCHULTHESS**-Modelle und widmen Sie Ihre besondere Aufmerksamkeit dem in Europa einzigartigen, mit Lochkarten gesteuerten Haushalt-Waschautomaten, der selbst in 20 Jahren noch aktuell sein wird.

Wir liefern Ihnen auch das kleine Haushalt-Modell Schulthess 4 Super als Lochkartenautomat.

Verlangen Sie den Spezialprospekt mit dem detaillierten Waschprogramm jeder Karte.



Bon

Ich möchte die denkenden und lenkenden Karten der **SCHULTHESS 6 SUPER** kennenlernen. Senden Sie mir den Spezialprospekt mit dem detaillierten Waschprogramm jeder Karte.

Name: _____

Adresse: _____

Schulthess

Ständige Waschvorführungen bei den Hauptservice-Stellen:

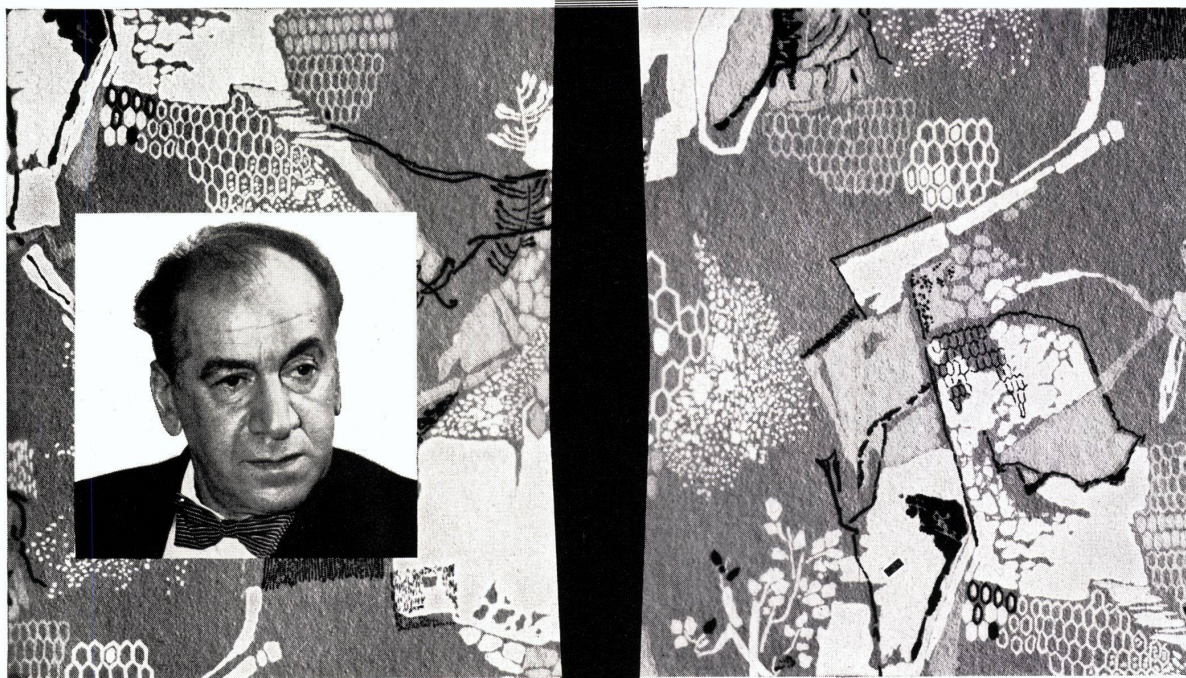
Zürich	Stockerstrasse 57	Tel. 051 / 27 44 50
Bern	Aarberggasse 29	Tel. 031 / 3 03 21
Chur	Bahnhofstrasse 9	Tel. 081 / 2 08 22
Lausanne	16, Av. du Simplon	Tel. 021 / 26 21 24
Neuenburg	9, Rue des Epancheurs	Tel. 038 / 5 87 66

Künstler Tapeten

«Maja» heißt die hier abgebildete neue Tapete von Rasch. Sie wurde von Jean de Botton, dem bekannten französischen Kunstmaler, entworfen. Viele andere moderne und charmante Tapeten, geschaffen von Künstlern aus ganz Europa, finden Sie in den beiden Musterbüchern Rasch-Künstler-Kollektion und Rasch-Studio-Karte.

Weitere interessante Rasch-Kollektionen sind: Interbau, Bauhaus, Kleinmuster, Kupferoth.

Wenn Sie eine besonders gute Qualität wünschen (abwaschbar und lichtecht), so verlangen Sie die Rasch-Lotura-Kollektion.



Rasch

Verkauf der Rasch-Tapeten durch den
Fachhandel VST.

Achten Sie stets auf den Namen Rasch!

Gebr. Rasch & Co., Bramsche/Osnabrück
Tapetenfabrik



**Strässle
Sitwell**



Strässle Söhne + Co. Kirchberg SG SCHWEIZ



Modell 171

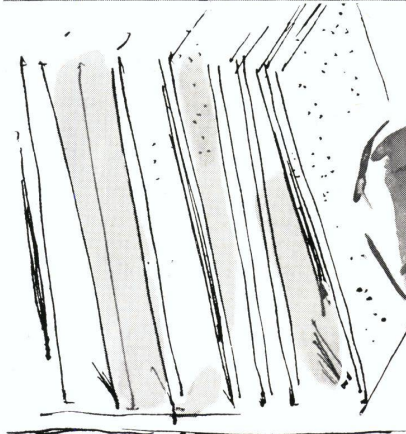
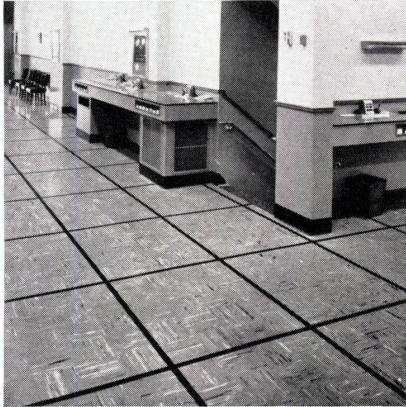
**Die neue Form
aus
neuem Material.**

**Ein Modell
der
Strässle-Produktion.**

**Verkauf
durch
den
Fachhandel**

Durchgehende Farben erhöhen die Qualität

Die durchgehende Struktur der Farben ist ein besonderer Vorzug der KenFlex-Platten. Dieses Qualitätsmerkmal bürgt dafür, dass auch bei grösster



Beanspruchung keine Abnützung sichtbar ist. Selbst bei minimaler Pflege sehen KenFlex-Böden nach Jahren immer noch wie neu aus; sie sind schmutzunempfindlich, abrieb- und kratzfest und ausserordentlich widerstandsfähig.

KenFlex kann überall und leicht in kürzester Zeit verlegt werden – auch auf nicht unterkellerte Böden. Mit der erstaunlich reichhaltigen Farbauswahl und den

wirkungsvollen Dessins in Marmor, Corktone und Carnival geben KenFlex-Platten jedem Raum das besondere Gepräge. Wer deshalb wirtschaftliche – also dauerhafte und leicht zu unterhaltende Böden sucht, die auch schön wirken, ist mit KenFlex gut beraten. KenFlex ist – zusammen mit KenRoyal und KenTile – der meistverlegte Plastikbodenbelag der Welt.



KENFLEX

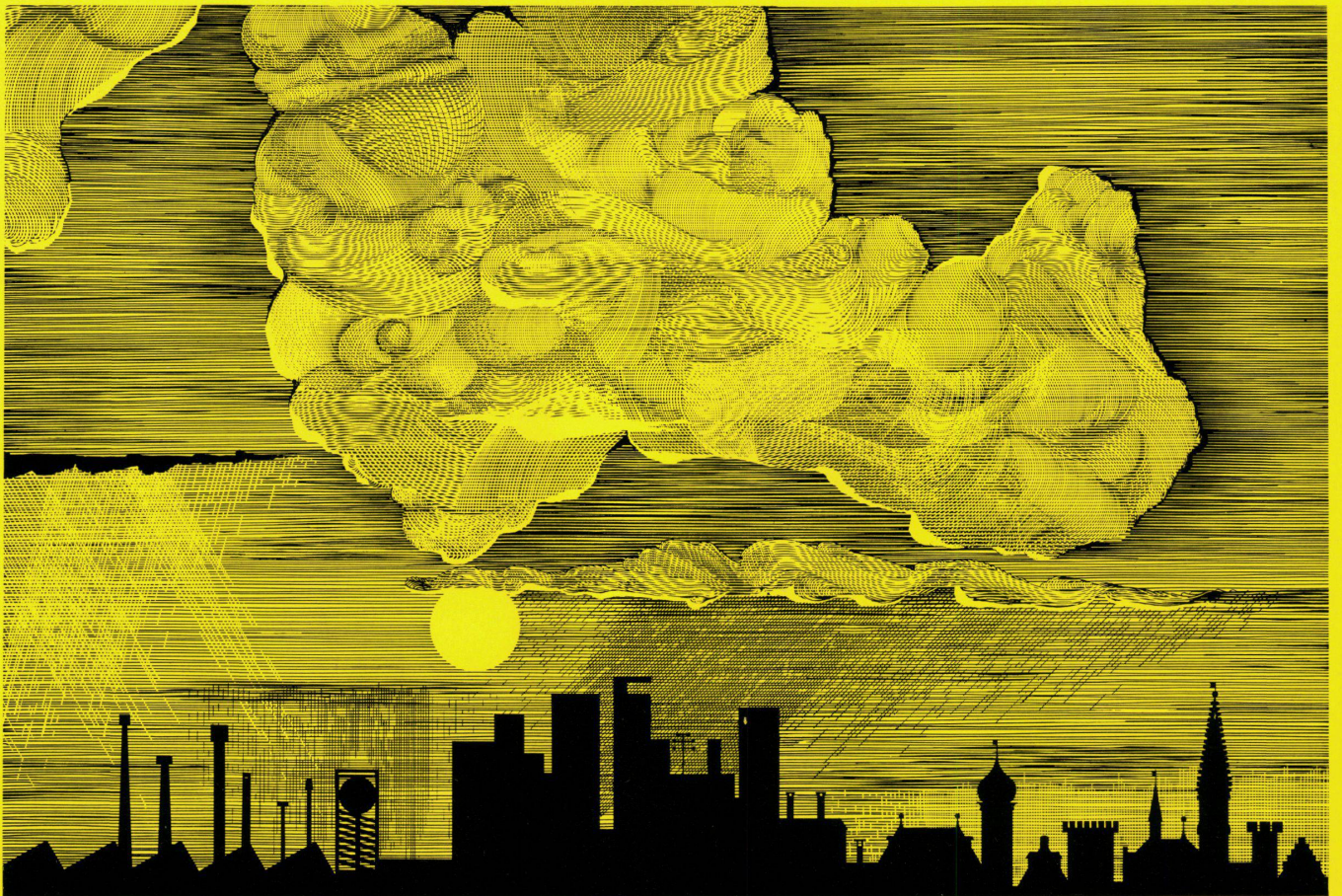
Vinylasbest-Platten für schöne Bodenbeläge
in über 20 verschiedenen Farben!
Platten 23 x 23 cm, in 3,2, 2,5 und 1,6 mm Dicke

**KenFlex wird durch jedes gute
Fachgeschäft einwandfrei verlegt.**

Generalvertretung und Engroslager
Hans Hassler & Co. AG. Aarau



**Das führende Haus
für Linoleum-
und Plastikbeläge**



Wie begegnen wir klimatischen Einflüssen ?

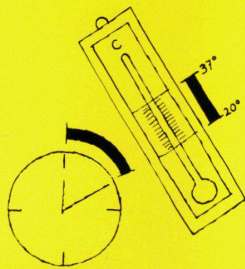
Vom Klima ist die Menschheit wie der einzelne Mensch abhängig! Stadtmenschen sind ganz besonders klimaempfindlich. Zur nervenzermürenden Hast gesellt sich auch noch das Übel der steten Lärmeinwirkung.



Die ZENT-FRENGER-Strahlungsheizung ist gleichzeitig auch eine hervorragende Schallschluckdecke. Schallschluckgrad je nach Bedarf.

Haben Sie schon einmal darüber nachgedacht, welchen tiefgreifenden Einfluß das Klima auf Ihr körperliches und seelisches Wohlbefinden sowie auf den Grad Ihrer Leistungsfähigkeit ausüben kann?

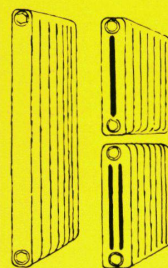
Vielen ist noch nicht bekannt, daß seit längerer Zeit ein geniales System der Heizung und Klimatisierung, kombiniert mit Schallschluck, den Anforderungen nach besten Umgebungsverhältnissen gerecht zu werden vermag. Es ist



Dank der Regulierbarkeit paßt sich die ZENT-FRENGER-Strahlungsheizung den rasch wechselnden Temperaturschwankungen augenblicklich an.

dies, dank ihrer einzigartigen Regulierbarkeit, die ZENT-FRENGER-Deckenstrahlungsheizung mit ihren großen Vorteilen: keine störenden Luftbewegungen, deshalb keine Staubumwälzung; gleichzeitig Wirkung als Schallschluckdecke; kombinierbar mit Lüftung und Kühlung. Überall da, wo eine größere Menschenzahl sich zu be-

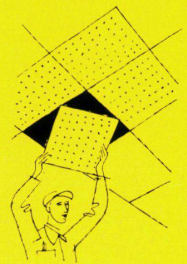
stimmten Zeiten ansammelt (Warenhäuser, Schulen, Kinos usw.) oder konstant aufhält (Spitäler, Verwaltungsgebäude, Kasernen, Forschungsstationen usw.) ist die ZENT-FRENGER-Deckenstrahlungsheizung mit ihrer reichen Kombinationsmöglichkeit zur Lösung der vielseitigen und oft rasch wechselnden Aufgaben geradezu prädestiniert.



ZENT-FRENGER-Strahlungsheizungen können ohne Schwierigkeiten mit Radiatoren kombiniert oder in bestehende Anlagen eingebaut werden.

Die beachtliche Steigerung des Wohlbefindens und der Leistungsfähigkeit stempeln das ZF-System innert kurzer Zeit zu einem sehr erfreulichen, wirtschaftlichen Plus. (Die ZF-Anlage kann auch an bestehende Radiatoren-

heizungen angeschlossen, bzw. mit ihnen kombiniert werden.) Seriösen Interessenten stehen alle wissenswerten Auskünfte, ein reichhaltiges Dokumentenmaterial sowie eine überzeugende Referenzliste zur Verfügung. Offerten

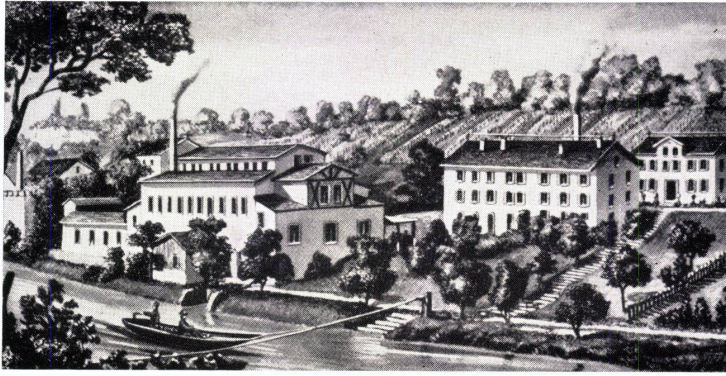


ZENT-FRENGER wird als Unterdecke aufgehängt und ist leicht zugänglich. Elektrizität, Wasser usw. können unsichtbar montiert werden.

und Projekte durch jede zuverlässige Heizungsfirma.

«ZENT-FRENGER: Bewährung ist alles!»





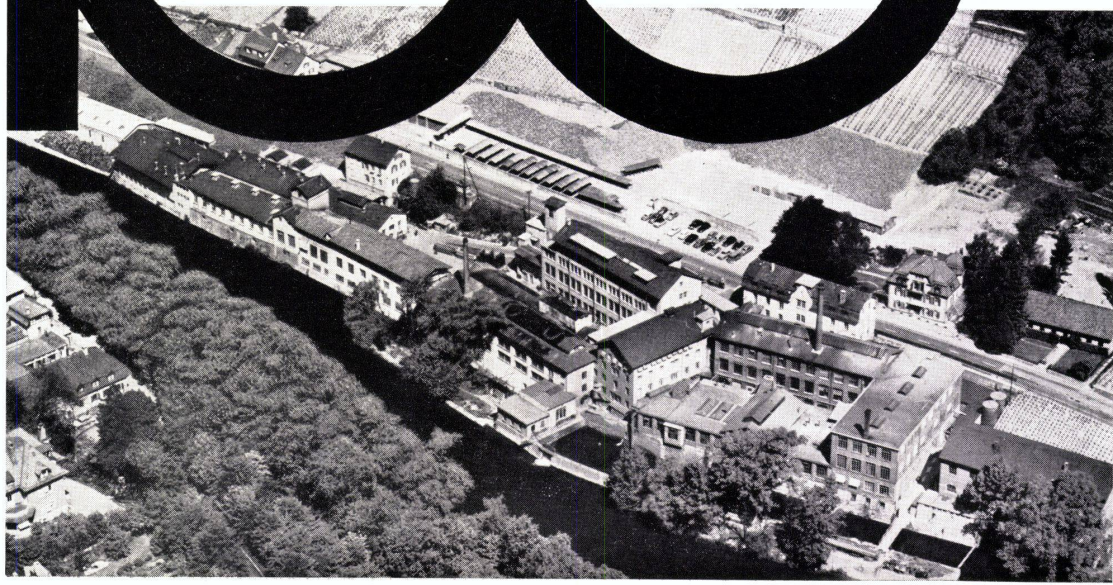
AKTIENGESELLSCHAFT OEDERLIN + CIE BADEN / SCHWEIZ



100 JAHRE OEDERLIN

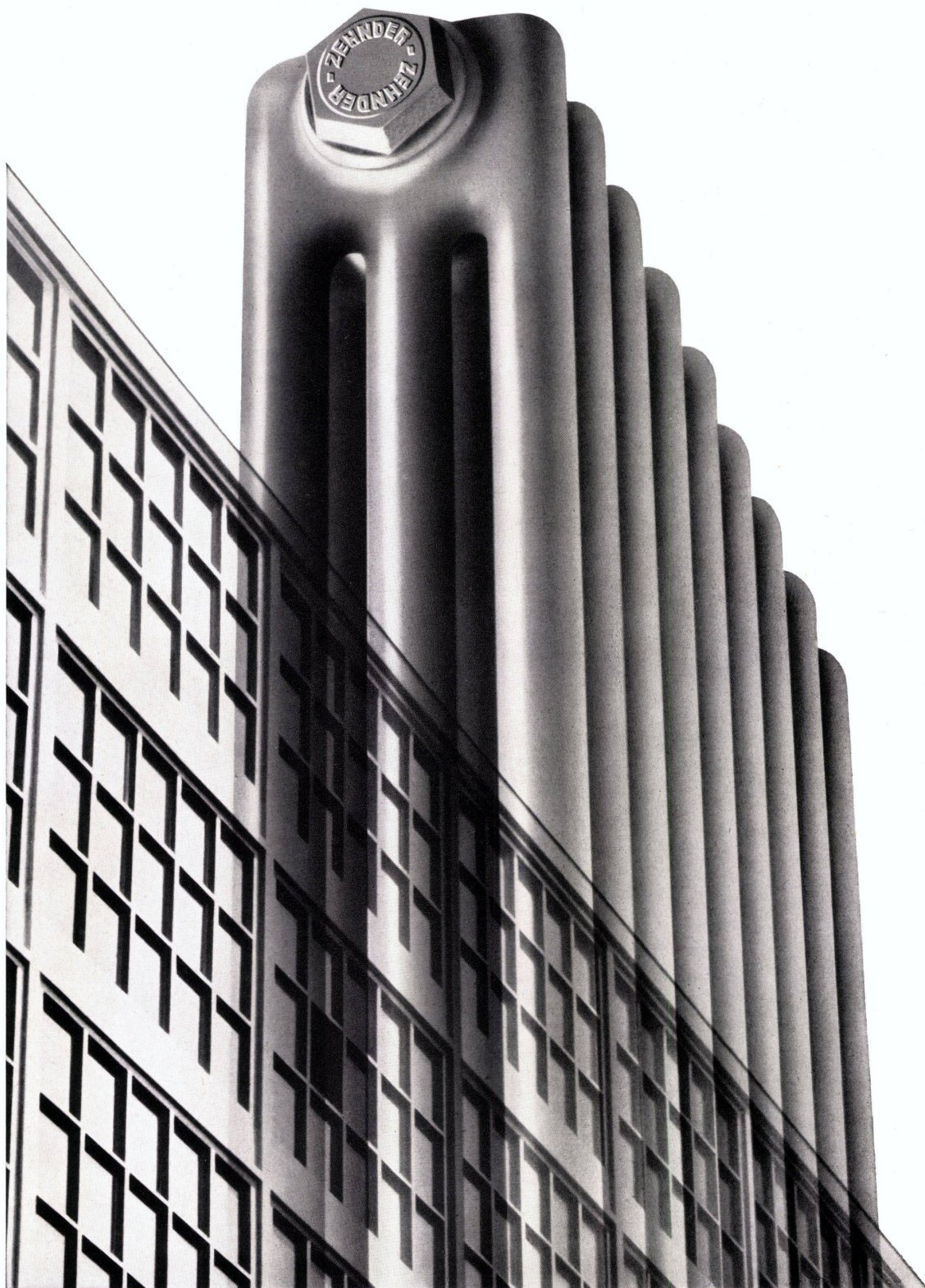
100

ARMATURENFABRIK UND
METALLGIESSEREIEN



ZEHNDER

Stahlrohr-Radiatoren seit 1930 · In beliebigen Bauhöhen von 30 cm bis 7 m und in 5 Bautiefen lieferbar



Gebrüder Zehnder Radiatorenfabrik Gränichen bei Aarau



Hinter Lamellenstoren fühlt man sich wohl!

Metallbau AG Zürich 9/47

Anemonenstrasse 40 Tel. (051) 52 13 00



Korkparkett «Dätwyler»,
wohlich und ästhetisch
dank seiner warmen und
ansprechenden Farbtönung

Korkparkett «Dätwyler»,
fusswarm und trittschalldämmend
wegen des zellularen Aufbaus
des Naturproduktes Kork

Korkparkett «Dätwyler»,
angenehm zu begehen
dank seiner
naturbedingten Elastizität

Korkparkett *Dätwyler*

mit Nut und Kamm

Dätwyler A. G., Schweizerische
Draht-, Kabel- und Gummiwerke,
Altdorf-Uri

Korkparkett «Dätwyler» mit gewachster Gehfläche

Der ideale Bodenbelag für Wohn- und Aufenthaltsräume, Kindergärten und Krankenzimmer, weil

- massgenaue Platten mit Nut und Kamm, daher fugenlos und ohne Abschleifen verlegbar
- die nach unserem Verfahren hergestellten kompakten Platten die periodische Reinigung erleichtern
- gleitsicher
- unverwüstlich
- preisgünstig

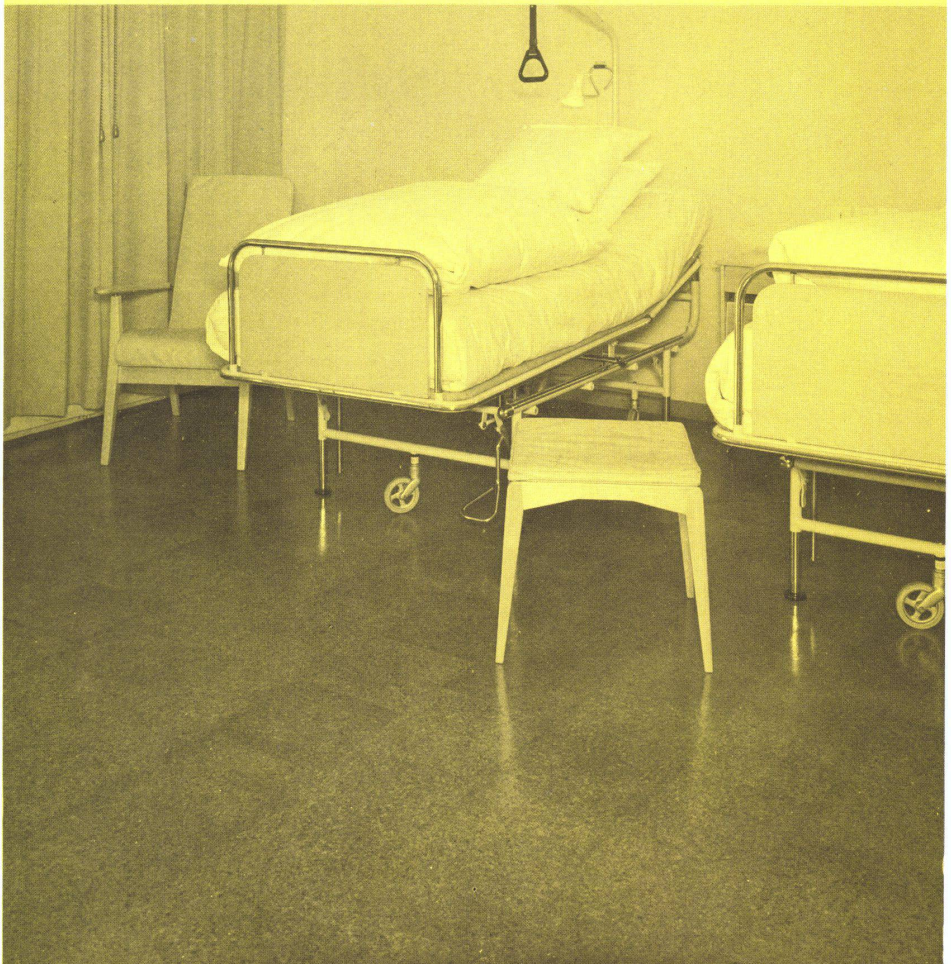
Korkparkett «Dätwyler» gewachst hat sich in über 1 Million verlegter m² unter verschiedenster Beanspruchung bewährt und wird auch Ihre Erwartungen erfüllen. Lieferbar in Platten 30×30 cm. Dicke 6 und 8 mm.

Korkparkett Protecta hingegen, mit dünnem, transparentem Plastic-Überzug empfehlen wir ausschliesslich als Haushaltstypen für Wohn- und Schlafräume. Lieferbar in Platten 30×30 cm. Dicke 6 mm.

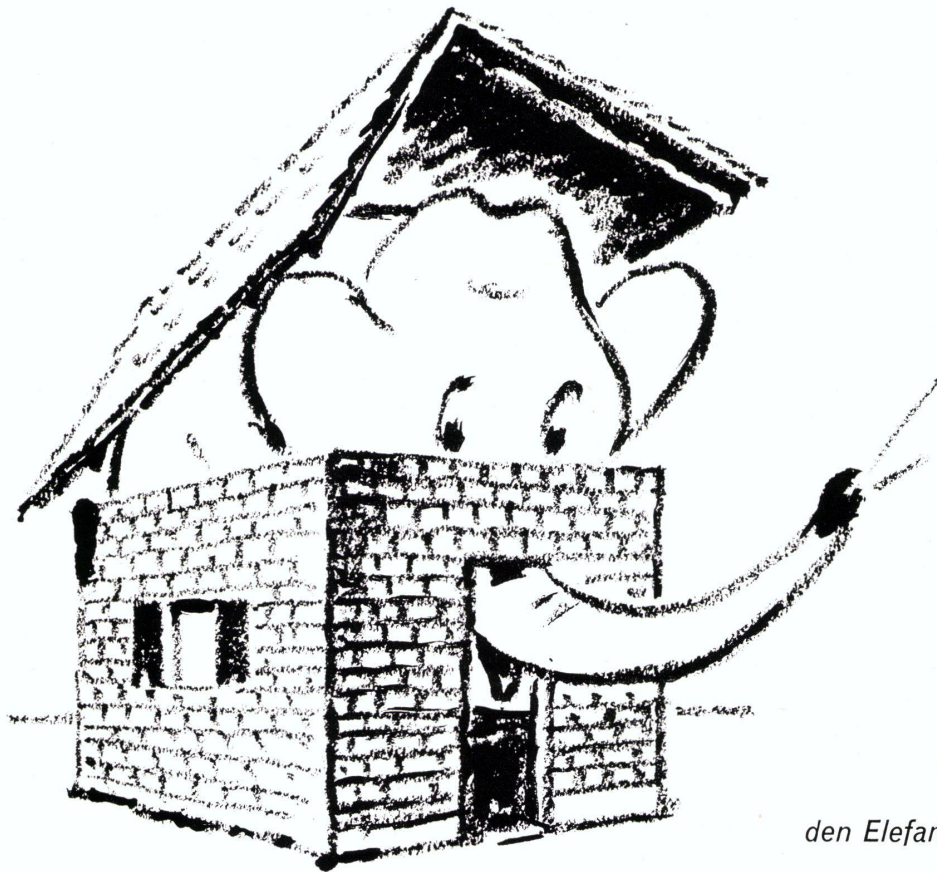
Besuchen Sie unsere permanente Ausstellung in den Baumessen von Zürich, Bern, Basel, Lausanne, Bellinzona. Garantie nach Bestimmungen SIA.

Verlangen Sie Bezugsquellen-nachweis von uns. Verkauf und Verlegung durch den Fachhandel.

Korkparkett «Dätwyler», ein Produkt der Dätwyler A.G., Schweizerische Draht-, Kabel- und Gummiwerke, Altdorf-Uri, Tel. (044) 2 1313.



Korkparkett
Dätwyler



Wie bringen wir
den Elefanten wieder hinaus?

Das letzte Wort auf dem Gebiet der Zentralheizungstechnik ist die Kessel-Boiler-Kombination. Der Heizkessel liefert dann nicht nur das Heisswasser für die Radiatoren, sondern auch für Küche und Badzimmer. Die meisten bisherigen Kessel-Boiler-Kombinationen haben jedoch einen Nachteil: sie bestehen aus *einem* Stück und sind wahre «Monstrümer» an Grösse. Man muss sie schon in der frühesten Phase des Neubaus – vor dem Einbetonieren der Kellerdecke! – mit einem Kran an Ort und Stelle bringen. Dann wird mit einem Stoss-Seufzer zugemauert, und jeder denkt: «Hoffentlich hält das Ding auf Zeit und Ewigkeit!»

Denn: sollte Boiler oder Heizkessel jemals spuken und revisionsbedürftig werden, dann ist guter Rat teuer. Dann stellt sich die Frage: «Wie bringen wir den Elefanten aus der engen Klause wieder hinaus?»

All dieser Sorgen sind Sie beim IDEAL-BITHEM enthoben! Auch er ist eine Kessel-Boiler-Kombination.

Auch bei ihm liefert der Zentralheizungskessel zugleich das heisse Wasser für Küche und Bad. Aber der Bitherm wird nicht an *einem* Stück, sondern in *Einzelteilen* geliefert, die sich bequem transportieren und an Ort und Stelle montieren und demontieren lassen. *Dieser Vorteil ist von grösster Wichtigkeit.*

In den Bitherm lässt sich jeder Öl Brenner einbauen. Mehr noch: sollte unser Land einmal von den Ölzufuhren abgeschnitten sein – was auch schon da war! – dann kann der Öl Brenner mit Leichtigkeit entfernt und jedes andere Heizmaterial verfeuert werden: Kohle, Holz, Karton, Zeitungen – alles!

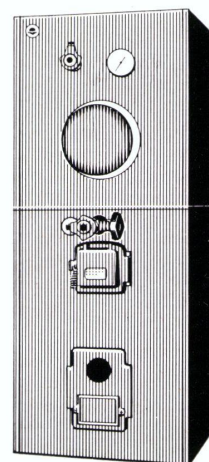
Als letzter Vorteil sei noch erwähnt: der Bitherm-Heizkessel ist aus Guss; *seine Lebensdauer ist enorm.*

Prospekt und Auskünfte durch Zentralheizungsfirmen oder die

IDEAL-Standard AG
Dulliken b. Olten Tel. 062/51021

IDEAL- BITHERM

Verblüffend niedere Anschaffungs- und Betriebskosten





**975 Franken,
die Ihnen (vielleicht)
einen Waschraum
sparen!**

Wieviel setzen Sie bei Ein- und Mehrfamilienhäusern für Waschküche und Trocknungsraum ins Bau-Budget? Hier könnten Sie Wesentliches einsparen: wenn Sie einen Waschautomat mit einem Elan-Wäschetrockner kombinieren. Entscheidend dürfte der aussergewöhnlich günstige Preis sein: der Elan ist der erste Trocknungsautomat, der weniger als tausend Franken kostet — Fr. 975.-

Die Entlastung ist eindeutig: auf einen besonderen Trocknungsraum und Aufhänge-Vorrichtungen im Hause und im Freien kann ganz verzichtet werden. Meist erlaubt diese Kombination aber erst noch den Verzicht auf eine besondere Waschküche.

Ein Objekt mit Elan-Waschautomat und Elan-Trocknungsautomat lässt sich besser verkaufen, günstiger vermieten. Bauherrinnen wissen solche Annehmlichkeiten wohl zu würdigen.

Verlangen Sie bitte den ausführlichen Prospekt mit genauen Massen. Oder besuchen Sie uns mit Ihrer Bauherrschaft zu einer unverbindlichen Probevorführung. Ein Telefon-Anruf genügt.

Rascher und zuverlässiger Service in der ganzen Schweiz: 11 regionale Service-Werkstätten —  40 Servicewagen — über 60 Service-Monteurs.

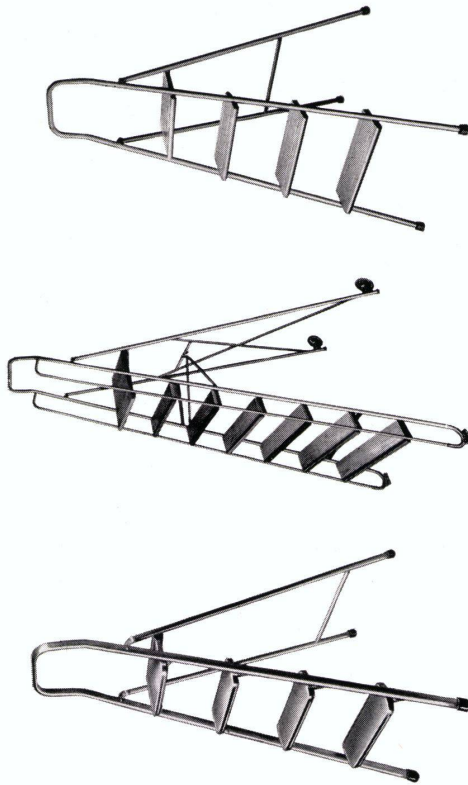
Novelectric AG

Claridenstrasse 25, Zürich 2, Telefon 051/2397 66



Simplex

Ideal



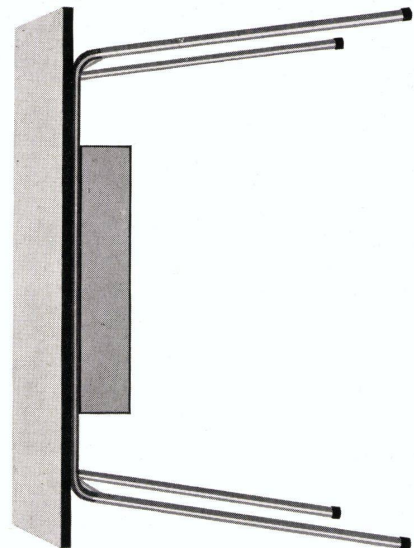
unsere Sicherheitsleitern
in Stahlrohr- und Leichtmetallkonstruktion,
sind leicht und handlich,
stabil und statisch ausgewogen.
Ein Sicherheitsbügel gibt Ihnen Halt und bewahrt
Ihr Gleichgewicht.
Die schweizerische Beratungsstelle für Unfallverhütung
prüfte unsere Leitern und empfiehlt deren Eigenschaften.
Auszeichnung SWB «Die gute Form»

B. Rampinelli-Schwarz
Egelgasse 31
Bern
Tel. 031 4 4191

Sedia



unsere Stahlrohrmöbel,
Tische, Hocker und Stühle,
sind formschön und zweckmäßig,
und eignen sich überall:
im Haushalt und Garten, im Aufenthaltsraum,
im Konferenzzimmer und im Büro.
Tischblätter und Sitzflächen in mehreren Farben,
Sitze gepolstert oder hart.





KSA

KSA-FITTINGS

die meistverkaufte Kupferrohr-Verschraubung
in der Schweiz

Einfachheit der Montage

- 1 Abschneiden des Rohres
- 2 Bördeln
- 3 Zusammenschrauben

keine Spezialwerkzeuge, sondern nur

- ein Rohrabschneider
- ein Austreiber
- ein Tropfen Öl

...das ist alles!

**SICHERHEIT - EINFACHHEIT
RASCHES MONTIEREN**

KUGLER METALLGIESSEREI + ARMATURENFABRIK AG.

Zürich Neumühlequai 32-34 Tel. 051/26 47 42

Genf La Jonction Tel. 022/24 72 35

Heizöl-Boiler

CIPAG-OIL

**Rasche
Warmwasser-
erzeugung
Tag und Nacht
zu niedrigstem
Preis**

Der Heizöl-Boiler Cipag-Oil
funktioniert vollständig
automatisch
Ist von der Zentralheizungs-
anlage unabhängig
Kein Schieber zu bedienen

Verwendung:

Mehrfamilienhäuser, Hotels
Pensionen, Restaurants
Wäschereien, Badeanlagen
Kranken- und Schulhäuser
Industrie, Luxusvillen usw.

Büro Zürich:

H. Pellanda, Ingenieur
Schaffhauserstraße 10
Telephon 051/26 24 20

Büro Basel:

A. Knecht
Feierabendstraße 6
Telephon 061/24 30 49

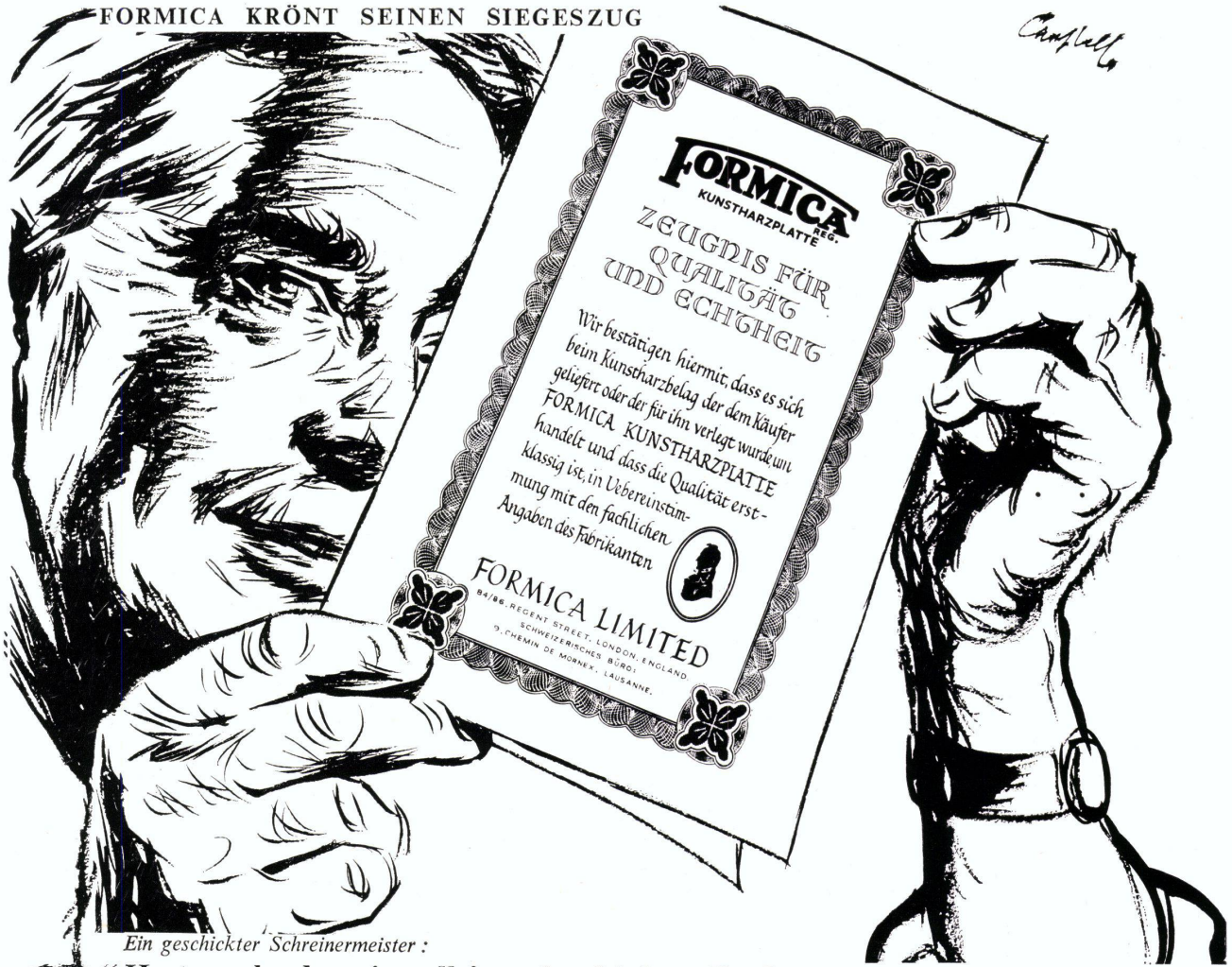
CIPAG

CIPAG AG

Fabrik thermischer Apparate
Vevey, Telephon (021) 5 25 97

FORMICA KRÖNT SEINEN SIEGESZUG

Campbell



Ein geschickter Schreinermeister :

“Heute mehr denn je: allein auf zufriedene Kunden lässt sich eine wirtschaftlich gesunde Geschäftsgrundlage bauen...”

Wenn ich als Schreinermeister tadellose Qualitätsarbeit in einwandfreier Verarbeitung mit einer zusätzlichen Garantie für die Wertbeständigkeit abgeben kann - dank dem neuen FORMICA-Zeugnis für *Qualität und Echtheit* - dann will ich meinen, dass das eine Leistung

sei, die mir die nötige, zufriedene Kundenschaft verschaffen kann.

Mit der Abgabe eines *Zeugnisses für Qualität und Echtheit* beweist FORMICA einmal mehr, mit welcher Sicherheit die weltweit bekannte, unvergleichliche Qualität verbürgt werden kann.

Lieferung und Verarbeitung durch das Schreinergewerbe. Muster und Prospekte durch die offiziellen Vertreter:

BASEL: P. Matzinger, Steinenberg 5	Tel. (061) 22 78 45
BERN: Joh. Steimle, Rosenweg 37	Tel. (031) 5 64 66
GENÈ: Albert Dumont, 19, Bd. Helvétique	Tel. (022) 36 90 33
LAUSANNE/VEVEY und Fil.: Gétaz-Romang Ecoffey S. A.	
LUGANO: S. A. C. I. L., Segherie di Viganello	Tel. (091) 2 25 45
LUZERN: F. J. Obrist Söhne AG., Reussinsel	Tel. (041) 2 11 02
ZÜRICH: Aktien-Gesellschaft Ostag, Zimmerlistr. 6	Tel. (051) 52 61 52

Um sicher zu sein... beharren Sie auf

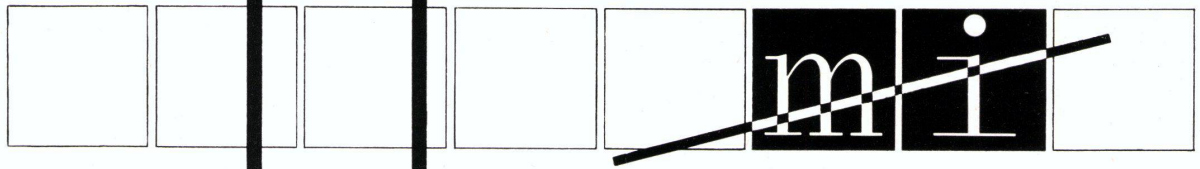
FORMICA
KUNSTHARZPLATTE

Dank gesteigerter Weltproduktion, neuer Preisabschlag: Designs und Unifarben
Fr. 24.50 pro m²

Delegierter f. d. Schweiz von FORMICA Ltd. London: F. Paux, 9, ch. de Mornex, Lausanne

MI
mi

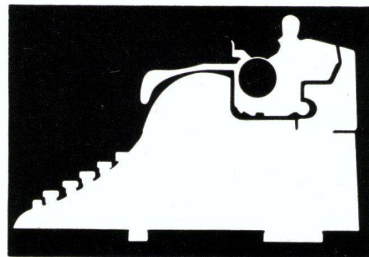
**Schreibt
die Worte
Ihres Erfolgs**



Olivetti Graphika

Jeder mit der Graphika geschriebene Text unterscheidet sich auf den ersten Blick von den üblichen Schreibmaschinenschriften. Der normale Schreibmaschinenmechanismus räumt den Buchstaben ohne Rücksicht auf ihre Breite einen einheitlichen Platz ein. Die Graphika druckt jeden Buchstaben in der ihm natürlichen Proportion, wodurch das Schriftbild einen eigenen, besonders formschönen Charakter erhält.

Preis: Fr. 1.150.-



Olivetti Generalvertretung C. W. Schnyder A G.
Zürich - Hardturmstrasse 169, Tel. (051) 42.12.47

DEM

Fauteuil 2-239 Golgolire
Dufour Frères
Chavannes-Renens



DEM

BEAUTÉ + QUALITÉ + CONFORT

telle est la règle d'or des créations
DEM car
beauté **DONNE** joie
qualité **GARANTIT** durée
confort **ASSURE** détente

SCHÖNHEIT + QUALITÄT + KOMFORT

dies ist die goldene Regel der DEM
Erzeugnisse, denn
Schönheit bringt **FREUDE**
Qualität
gewährleistet **DAUERHAFTIGKEIT**
Komfort bietet **ENTSPANNUNG**

Schöne Stoffe geben jeder Wohnstätte ihr besonderes Gepräge – nur die allerschönsten sichern Ihnen jedoch auf Jahre hinaus eine behagliche Atmosphäre. Eschke-Stoffe entsprechen in jedem Fall Ihren besonderen Bedürfnissen, sind sie doch künstlerisch hochwertig und zeitlos, weltbekannt und in allen Fachgeschäften erhältlich.

Feinste Handdrucke, Uni-Sortimente von über hundert Farben in 30 Qualitäten, große Auswahl in reiner Uni-Seide (mit der exklusiven «Tao-Silk»). Obwohl der Bezug durch ein Fachgeschäft erfolgt, beraten Sie unsere Spezialisten gerne in den *Beratungs- und Verkaufsräumen der Firma*, oder selbst an Ort und Stelle.

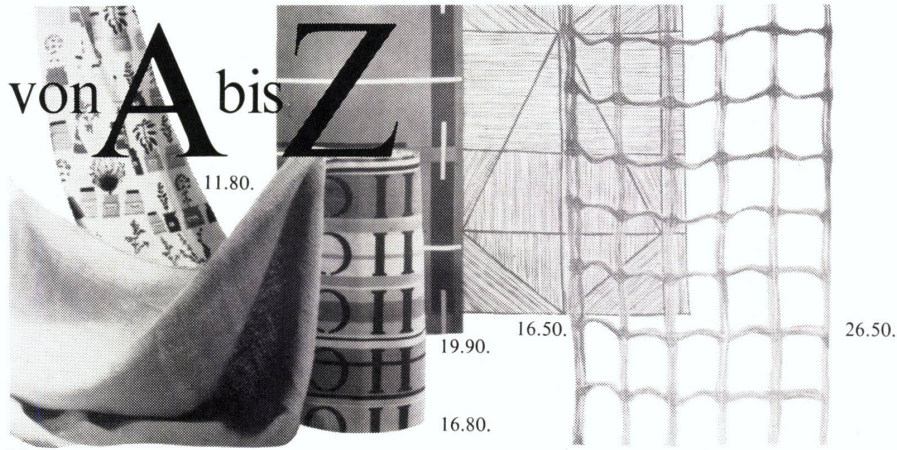
Carl Eschke AG
Börsenstraße 21
Zürich

Telefon 051/23 30 81 / 23 34 71

Eschke Stoffe

**Die frohen Vorhänge
und passenden
Dekorationsstoffe
für jede Umgebung**





28.50.

Vorhänge

Eine nicht alltägliche Auswahl ausgesuchter Vorhangstoffe im Laden an der Falknerstrasse macht es leicht, den Ihnen zusagenden Stoff zu finden!
 Grobleinen, in vielen Farben, 150 cm breit Fr. 28.50.
 Lustig bedruckter Baumwollstoff, in drei Farbstellungen, 130cm breit Fr. 11.80.
 Dekorationsstoff 126 cm breit Fr. 19.90. Vorhangstoff 126 cm breit Fr. 16.80.
 Dekorationsstoff 130 cm breit Fr. 16.50.
 Grobmaschiger Netzvorhang 130 cm breit Fr. 26.50.

von A bis Z

Aschenbecher / Bodenvasen / Cognacschwenker / Dekorationsstoffe
 Eiskübel / Flaschenträger / Gral-Trinkgläser / Holzschalen
 Italienische Sitzmöbel / Japanmatten / Kaffeewärmer / Linck-Keramik
 Mokka-Mühlen / Nescafé-Dosen / Opanken / Pfeifenständer
 Räucherstäbchen / Sanduhren / Teakholz-Schalen / Uni-Kravatten
 Venini-Gläser / Whisky-Gläser / Zündhölzer in amüsanten Packungen

bei

DOMUS

Pfluggasse 3

Falknerstrasse 17



Couchdecken und Teppiche:
 Tunesische Couchdecke
 160 x 260 cm, mit rotem,
 schwarzem oder weissem
 Grund Fr. 108.-. Afrikanische
 Couchdecke 160 x 260 cm,
 schwarz-weiss oder rot-schwarz
 gestreift Fr. 89.-. Tunesische
 Decke, weiss- oder schwarz-
 grundig 190 x 290 cm Fr. 148.-.
 Schweizer Uni-Decken ab Fr. 75.-
 Chiavaristuhl mit kunstvoll
 geflochtenem Sitz Fr. 132.-.
 Skandinavische Handweb-
 teppiche in vielen Standard-
 grössen oder «nach Mass»
 erhältlich ab Fr. 78.- p. m².

108.-

von A bis Z

Arzberg-Porzellan / Bestecke / Couch-Decken / Dessert-Teller
 Empoli-Glas / Fondue-Réchauds / Garderoben / Hors d'œuvre-Services
 Iittala-Glas (Finnland) / Jutestoffe / Körbe / Lackschalen
 Mokkatassen / Nymølle-Fayence / Orrefors-Glas (Schweden)
 Plattenwärmer / Röstiplatten / Schirmständer / Tapeten
 Untersätze für Gläser / Vorhangstoffe / Wechselrahmen / Zierspiegel

bei

DOMUS

Pfluggasse 3

Falknerstrasse 17

Kornfeld & Co. Basel Telefon 061 22 26 86

Verlangen Sie bitte die regelmäßige Gratis-Zustellung unserer Kundenzeitschrift
 «DOMUS-POSTILLON»



Welch wunderbares Erlebnis... auf 6000 m Höhe zu speisen

Hoch oben, an Bord der Clipper* ruhen Sie sich behaglich aus und genießen die Gastfreundschaft der erfahrensten Fluglinie der Welt – ein herrliches Gefühl.

Betrachten Sie das Menu des *The President Service* mit Speisen von Maxim's de Paris... drei verschiedene Gänge: Filet Mignon, Rock Cornish Game Huhn und amerikanischen Hummer. Ein zweiter perfekter Cocktail schafft richtigen Appetit.

Die Hauptmahlzeit wird aufgetragen. Flaschenweine, Bordeaux Grand Cru, Pouilly Fuisse 1953 und Champagner Charles Heidsieck 1952 munden köstlich dazu. Nicht umsonst hat Pan American einen Namen für ihre hervorragende internationale Küche. Dessert... Kaffee, Liköre und die Dessert-Zigarette.

Ihre größten Erwartungen werden übertroffen. Das ist Pan Americans *President Service*, wie er dank 30 jähriger Erfahrung geboten wird. Es ist begreiflich, weshalb erfahrene Fluggäste auf internationalen Reisen die Clipper* bevorzugen. Wählen Sie das nächste Mal für Ihren Flug Pan American. 800 Büros auf der ganzen Welt.

Die beste Verbindung mit Kalifornien bietet Ihnen Pan Americans direkte Route von London über die Arktis nach Portland, Seattle, San Francisco und Los Angeles.

Reservierungen durch Ihr Reisebüro.

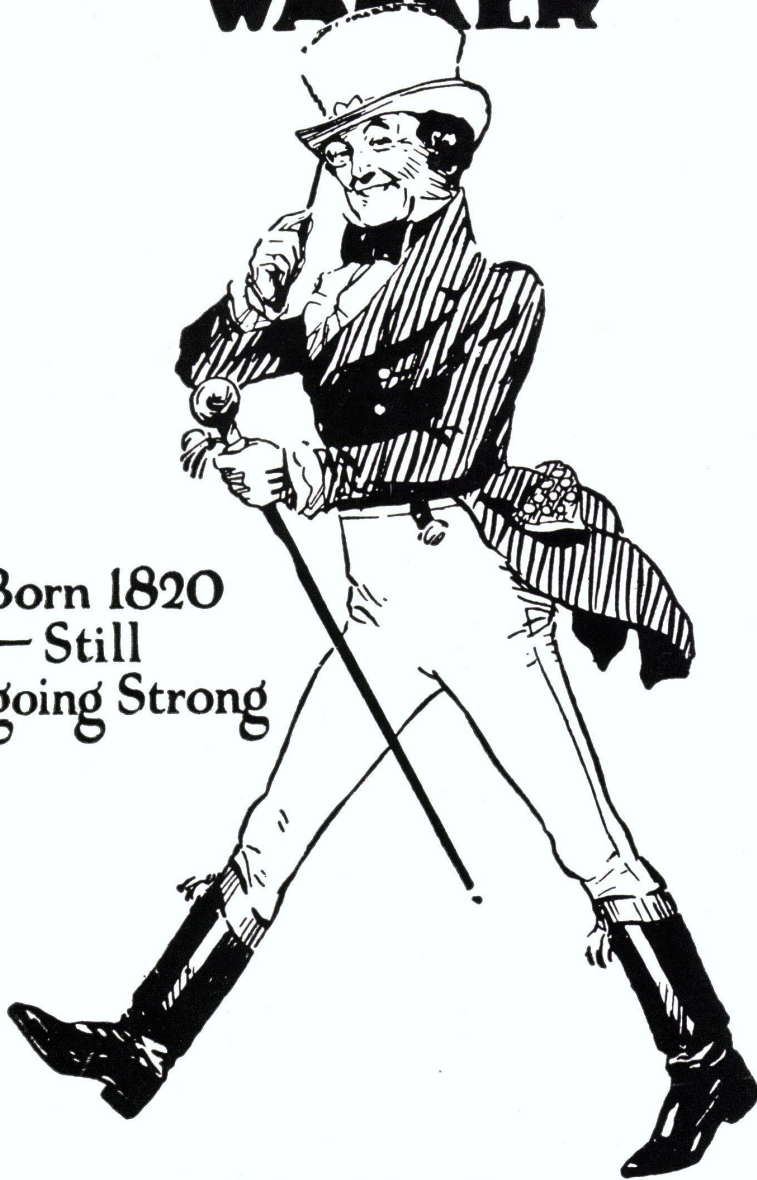
Pan American World Airways
Bahnhofstraße 46, Zürich 1, Telefon 051/23 77 04

*Trade-Mark, Reg. U. S. Pat. Off.

PAN AMERICAN
DIE FLUGLINIE MIT DER GRÖSSTEN ERFAHRUNG DER WELT

JOHNNIE WALKER

Born 1820
— Still
going Strong



JOHN WALKER & SONS. LTD. Scotch Whisky Distillers, Kilmarnock, Scotland

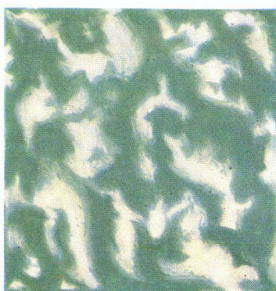
Keramische Beläge

aus Steingut-Wandplatten und Steinzeug-Bodenplatten



Sauber, dicht, leicht zu reinigen

Fortwährend fallen im Lebensmittel-Laden Staub und kleine Abfälle zu Boden, und mit ihnen Mikroben in ungeheurer Zahl. Kein Ritzchen darf ihnen der Boden öffnen, hart und dicht wie Glas soll er sein — aus gesinterten Steinzeugplatten. Zur Reinigung genügt es, den Boden mit Seifenwasser aufzuwaschen; denn Steinzeug-Bodenplatten sind sauber, dicht und brauchen wenig Pflege.





Strengste Sauberkeit ist oberstes Gebot

Wer heute Operationssäle einrichten muß, weiß es: als Belag für Wand und Boden kommen nur keramische Platten in Betracht. Wo immer die Hygiene Beläge verlangt, die den Staub abweisen und sich nicht abnützen, die undurchlässig sind und leicht zu reinigen, da sind keramische Platten unerreichbar und unersetzlich: gesinterte Steinzeugplatten für den Boden, glasierte Steingutplatten für die Wand.

**Beratung
und Lieferung
durch die
Fachgeschäfte**