

Wohnhaus in der Wüste = Habitation dans le désert = House in the desert

Autor(en): [s.n.]

Objektyp: **Article**

Zeitschrift: **Bauen + Wohnen = Construction + habitation = Building + home : internationale Zeitschrift**

Band (Jahr): **12 (1958)**

Heft 12: **Einfamilienhäuser = Maisons familiales = One-family houses**

PDF erstellt am: **21.07.2024**

Persistenter Link: <https://doi.org/10.5169/seals-329846>

Nutzungsbedingungen

Die ETH-Bibliothek ist Anbieterin der digitalisierten Zeitschriften. Sie besitzt keine Urheberrechte an den Inhalten der Zeitschriften. Die Rechte liegen in der Regel bei den Herausgebern.

Die auf der Plattform e-periodica veröffentlichten Dokumente stehen für nicht-kommerzielle Zwecke in Lehre und Forschung sowie für die private Nutzung frei zur Verfügung. Einzelne Dateien oder Ausdrucke aus diesem Angebot können zusammen mit diesen Nutzungsbedingungen und den korrekten Herkunftsbezeichnungen weitergegeben werden.

Das Veröffentlichen von Bildern in Print- und Online-Publikationen ist nur mit vorheriger Genehmigung der Rechteinhaber erlaubt. Die systematische Speicherung von Teilen des elektronischen Angebots auf anderen Servern bedarf ebenfalls des schriftlichen Einverständnisses der Rechteinhaber.

Haftungsausschluss

Alle Angaben erfolgen ohne Gewähr für Vollständigkeit oder Richtigkeit. Es wird keine Haftung übernommen für Schäden durch die Verwendung von Informationen aus diesem Online-Angebot oder durch das Fehlen von Informationen. Dies gilt auch für Inhalte Dritter, die über dieses Angebot zugänglich sind.



Richard Neutra

Wohnhaus in der Wüste

Haus Mary Sorrell

Habitation dans le désert
House in the desert

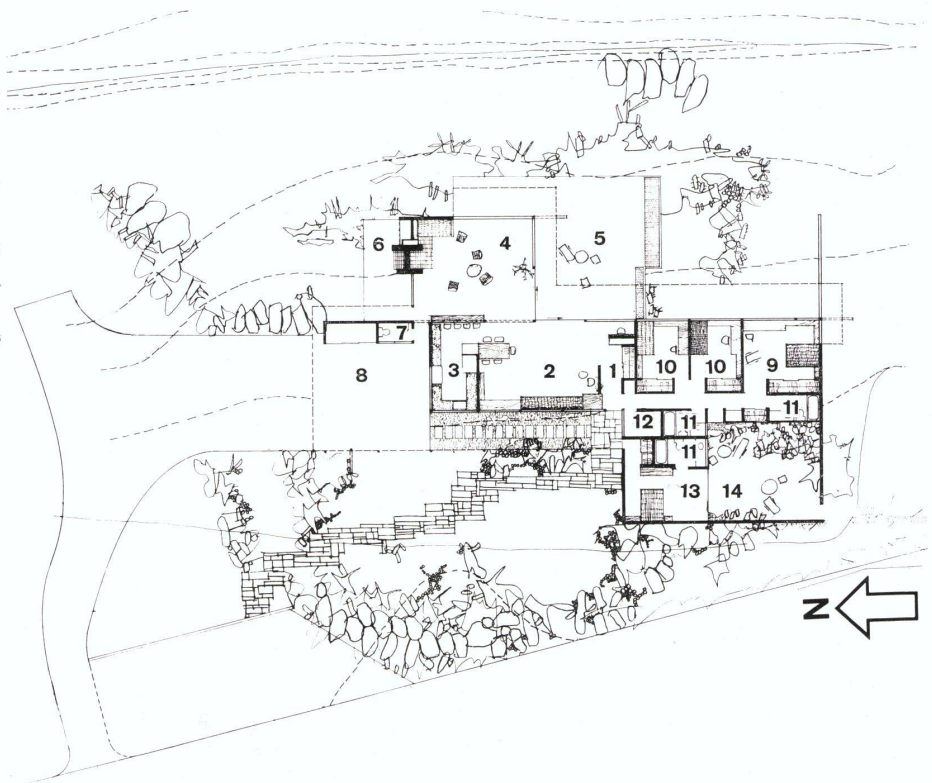
Ein kahles und zerklüftetes, beinahe schwarzes Gebirge bildet den Hintergrund zu den strengen Linien dieses Hauses.

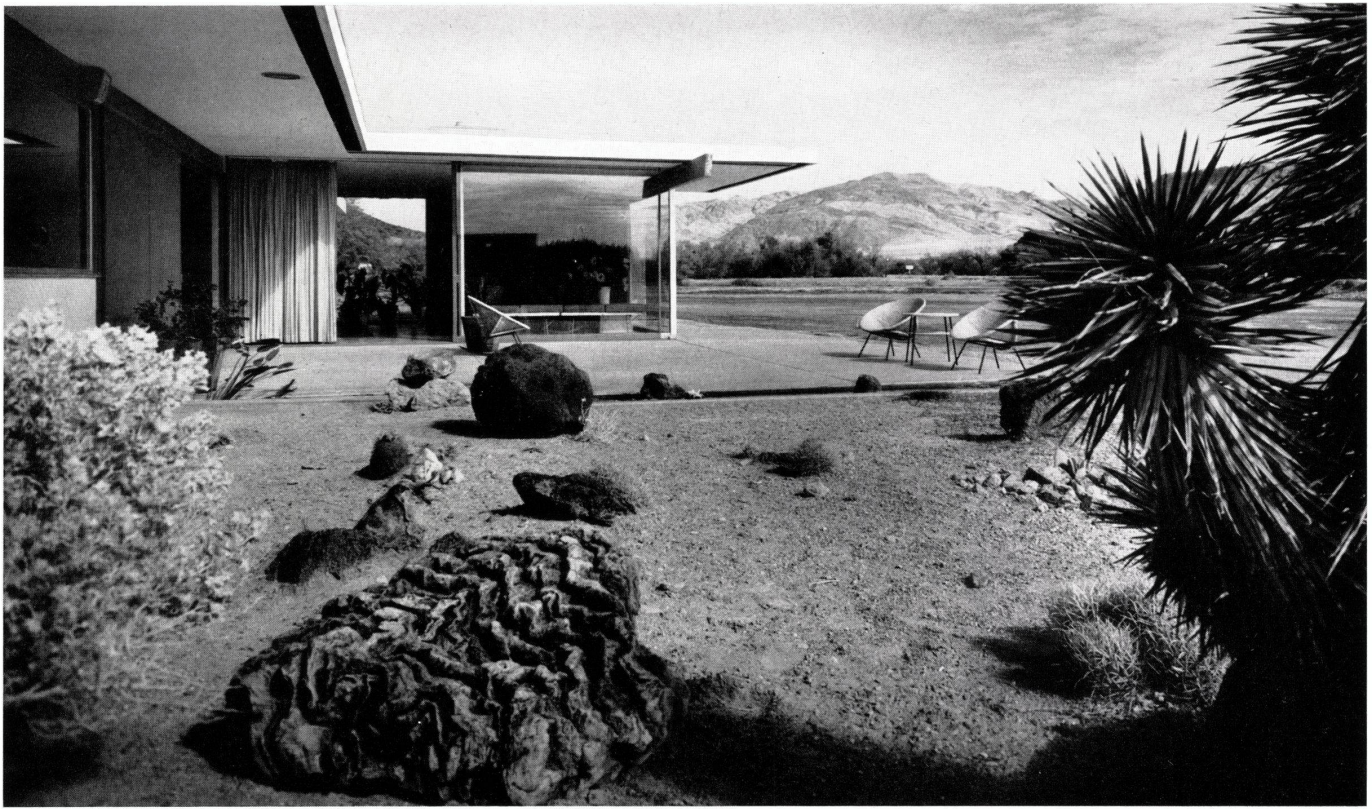
Un massif nu, crevassé, presque noir forme l'arrière-plan des lignes sévères de cette habitation.

A great escarpment devoid of vegetation, eroded and nearly black constitutes the background for the severe lines of this house.

Grundriß 1:400.
Plan.

- 1 Eingang / Entrée / Entrance
- 2 Wohn- und Eßraum / Salle de séjour et à manger / Living-dining room
- 3 Küche / Cuisine / Kitchen
- 4 Familienraum / Salle commune / Common room
- 5 Terrasse / Terrace
- 6 Sitzplatz im Freien / Séjour en plein air / Open-air seating area
- 7 WC
- 8 Autoplatz / Parcage
- 9 Elternschlafzimmer / Chambre à coucher des parents / Parents' bedroom
- 10 Kinderzimmer / Chambre des enfants / Children's bedroom
- 11 Badezimmer / Salle de bains / Bath room
- 12 Apparateraum / Salle d'appareils / Room for appliances
- 13 Gastzimmer / Chambre d'hôte / Guest room
- 14 Gästehof / Cour des hôtes / Guests' patio





Terrasse vor den Wohnräumen.
Terrasse devant les pièces d'habitation.
Terrace in front of living-rooms.

Durchblick vom Eßraum durch den Familienraum und den
Sitzplatz im Freien in die wenig fruchtbare Ebene.
Vue prise de la salle à manger, par la salle commune et
le séjour en plein air, vers la plaine aride.
Looking from dining-room through common room and
open-air seating area into desolate landscape.





Dieses Haus gehört dem Regenten der kalifornischen Wüstengrafschaft Inyo an der Grenze des Staates Nevada.

In der Nähe des Hauses befinden sich das berühmte Tal des Todes — fast 100 m unterhalb des Meeresspiegels, heiß und wüstenhaft — und die höchste Bergspitze Amerikas, der 4800 m hohe Mount Whitney. Die Gegend, in der früher mancher Wanderer verdurstete, ist heute schwach besiedelt. Gefaßte Grundwasserquellen und eine einfache Zufahrtstraße machen es möglich, hier zu hausen.

Die Familie besteht aus den Eltern, einer Tochter und einem Sohn. Die Eltern arbeiten tagsüber in ihrem Lebensmittelgeschäft, bei der Tankstelle und in ihrem kleinen Motel.

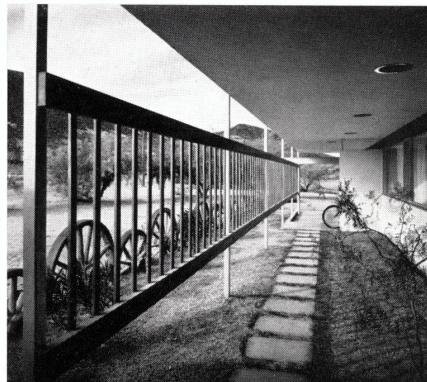
Drei Schlafzimmer und ein Gastappartement mit einem Hof ergänzen den geräumigen Wohnteil, der sich in einem Raum am Feuerplatz und in die offene Küche ausdehnt.

Der konstruktive Aufbau (Holzskelett) ist — wie bei den meisten Wohnhäusern von Neutra — ökonomisch und von höchster Einfachheit. An Stelle der üblichen Fasriemen sind die Decken verputzt. üe

1
Einblick von der Terrasse in die Wohnräume und in die Küche. Der Familienraum wird mit Hilfe von Fluoreszenzröhren von außen beleuchtet. Über dem Fensterband des Eßraumes sind der Luftkanal und durch die Fenster die Staketenzwand sichtbar.

Vue de la terrasse vers les pièces d'habitation et la cuisine. La salle commune est éclairée de l'extérieur par des tubes fluorescents. On voit le canal d'air frais au-dessus de l'imposte et la palissade derrière les fenêtres.

View from terrace into living-rooms and kitchen. The common room has outside illumination supplemented by fluorescent lighting. Above the dining-room windows can be seen the fresh air duct and through the windows the picket fence.

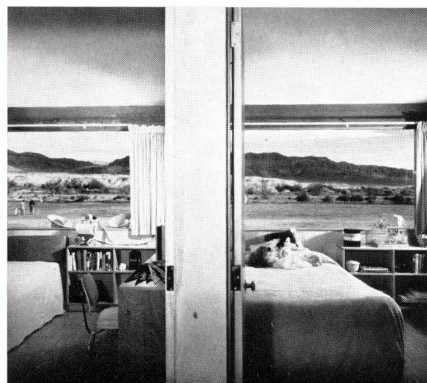


2

2
Um den Eßraum und die Küche gegen die Straße abzuschließen, hat der Architekt den Weg vom offenen Auto- platz zum Eingang mit einer Staketenzwand eingezäunt. Der Hausherr beschaffte sich einige alte Wagenräder, die er als Schutz vor parkierenden Autos aufstellte.

Pour clôturer la salle à manger et la cuisine vers la rue, l'architecte a palissadé le chemin du parage ouvert à l'entrée. Le propriétaire s'est procuré quelques vieilles roues de chariot qu'il a disposées comme protection contre les voitures stationnées.

In order to shield the dining-room and the kitchen from the road the architect has run a picket fence from the open parking lot up to the entrance. The owner procured some old wagon wheels, which he has set up as a barrier against the parked cars.

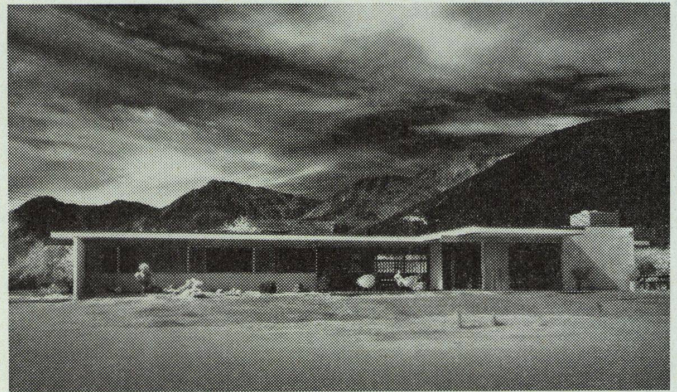


3

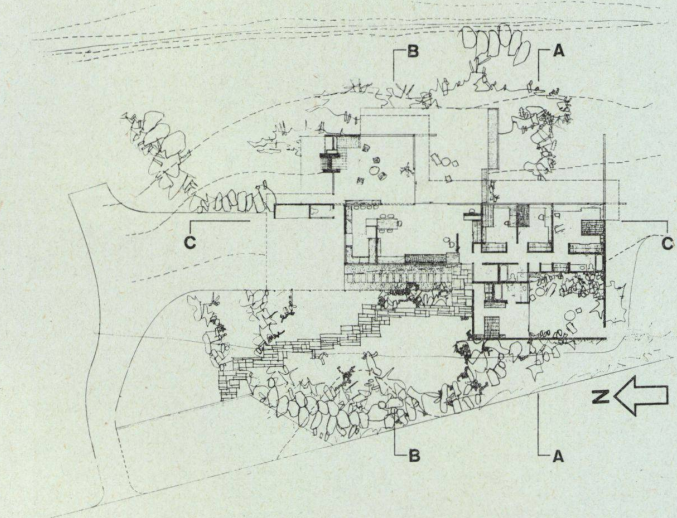
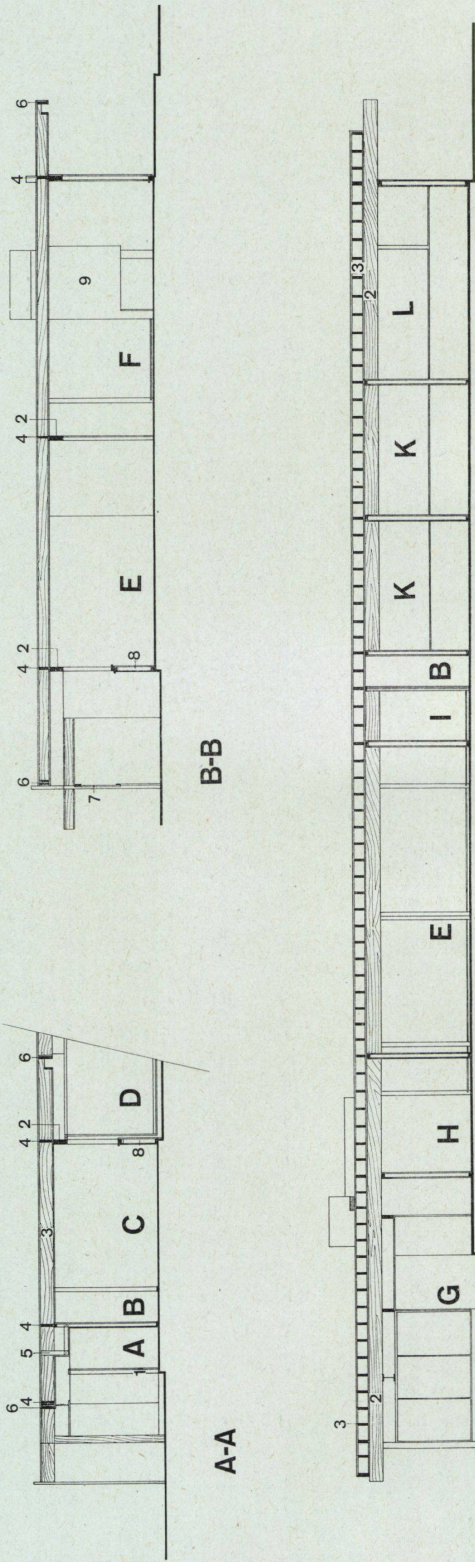
3
Jedes Kind hat sein eigenes kleines Schlafzimmer mit Schreibtisch und eingebautem Wandschrank.

Chaque enfant a sa propre chambrette à coucher avec table et placard.

Each child has his own small bedroom with writing table and built-in cupboard.



Ostansicht
Vue de l'est
View from east



Grundriß 1:600
Plan

Schnitt AA 1:150

Coupe AA
Section AA

Schnitt BB 1:150

Coupe BB
Section BB

Schnitt CC 1:150

Coupe CC
Section CC

- A Gang / Couloir / Corridor
- B Schrank / Armoire / Cupboard
- C Kinderzimmer / Chambre d'enfants
Children's bedroom
- D Terrasse und Ansicht Familienraum /
Terrasse et élévation de la salle com-
mune / Terrace and elevation of com-
mon room
- E Wohn- und Eßraum / Salle à manger et
de séjour / Living-dining room
- F Familienraum / Salle commune / Com-
mon room
- G Autoplatz / Garage / Garage
- H Küche / Cuisine / Kitchen
- I Eingang / Entrée / Entrance
- K Kinderzimmer / Chambre d'enfants /
Children's bedroom
- L Elternzimmer / Chambre des parents /
Parents' bedroom

- 1 Türe / Porte / Door
- 2 Fassadenträger / Porte-façade / Eleva-
tion girders
- 3 Deckenbalken / Poutraison / Ceiling
beam
- 4 Futterholz / Fournure / Wood bracing
- 5 Knacke / Chantignolle / Cleat
- 6 Stirnläden, Dachgesims / Chanlatte,
corniche / Eaveslath, cornice
- 7 Staketenwand / Palissade / Picket
fence
- 8 Brüstung / Appui
- 9 Cheminée