

# **Zweizimmerhaus mit Wohnhof = Habitation à deux pièces avec cour de séjour = Two-room house with patio**

Autor(en): **[s.n.]**

Objektyp: **Article**

Zeitschrift: **Bauen + Wohnen = Construction + habitation = Building + home : internationale Zeitschrift**

Band (Jahr): **12 (1958)**

Heft 12: **Einfamilienhäuser = Maisons familiales = One-family houses**

PDF erstellt am: **21.07.2024**

Persistenter Link: <https://doi.org/10.5169/seals-329849>

## **Nutzungsbedingungen**

Die ETH-Bibliothek ist Anbieterin der digitalisierten Zeitschriften. Sie besitzt keine Urheberrechte an den Inhalten der Zeitschriften. Die Rechte liegen in der Regel bei den Herausgebern.

Die auf der Plattform e-periodica veröffentlichten Dokumente stehen für nicht-kommerzielle Zwecke in Lehre und Forschung sowie für die private Nutzung frei zur Verfügung. Einzelne Dateien oder Ausdrucke aus diesem Angebot können zusammen mit diesen Nutzungsbedingungen und den korrekten Herkunftsbezeichnungen weitergegeben werden.

Das Veröffentlichen von Bildern in Print- und Online-Publikationen ist nur mit vorheriger Genehmigung der Rechteinhaber erlaubt. Die systematische Speicherung von Teilen des elektronischen Angebots auf anderen Servern bedarf ebenfalls des schriftlichen Einverständnisses der Rechteinhaber.

## **Haftungsausschluss**

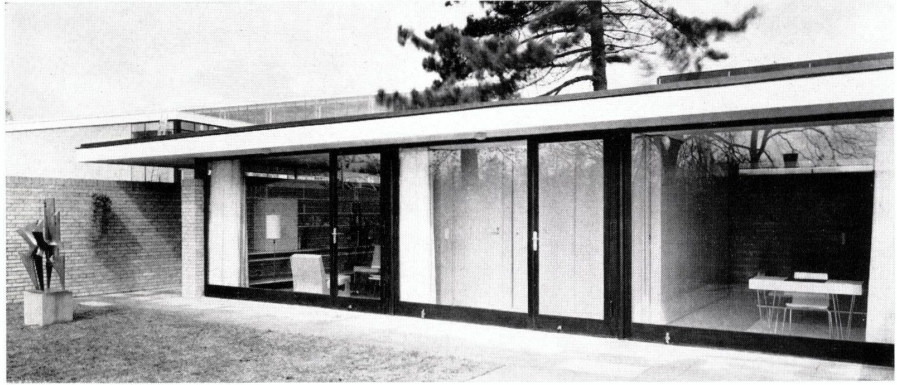
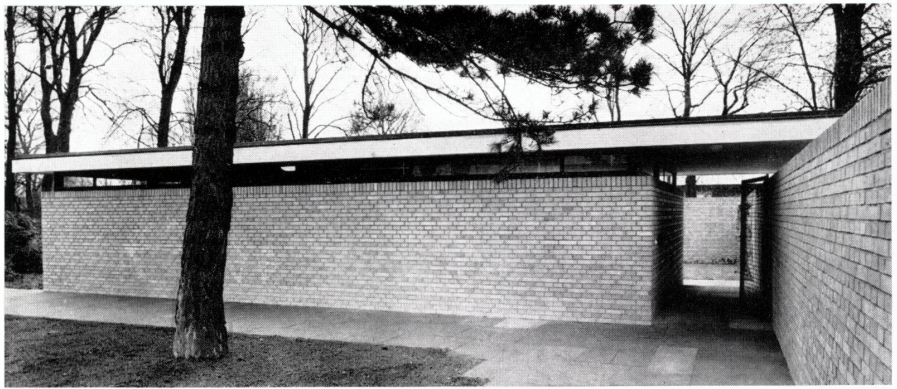
Alle Angaben erfolgen ohne Gewähr für Vollständigkeit oder Richtigkeit. Es wird keine Haftung übernommen für Schäden durch die Verwendung von Informationen aus diesem Online-Angebot oder durch das Fehlen von Informationen. Dies gilt auch für Inhalte Dritter, die über dieses Angebot zugänglich sind.

Eduard Ludwig

## Zweizimmerhaus mit Wohnhof

Weltausstellung Brüssel 1958

Habitation à deux pièces avec cour de séjour  
Expo 58 Bruxelles  
Two-room house with patio  
Brussels World Fair 1958



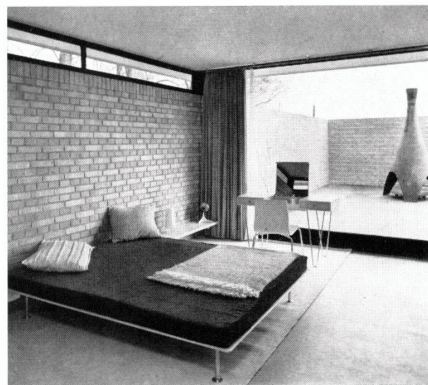
2

Eine zwei Meter hohe Backsteinmauer umfaßt schneckenförmig das Äußere und das Innere des Hauses.

Die verglaste Wand nach Süden und das umlaufende Oberlichtband lassen die Decke als schwebend erscheinen. Deshalb werden die Räume von der Decke nicht bedrückt, trotzdem die Raumhöhe nur 2,35 m beträgt.

Mit den vier Schiebetüren beim Eingang und in der Küche können der Wohn- und der Schlafraum voneinander abgeschlossen oder ineinander geöffnet werden.

Die umlaufende Mauer schafft den Hof, und der Hof erweckt den Eindruck eines Zimmers ohne Dach.



3



4

1 Eingang.  
Entrée.  
Entrance.

2 Südansicht vom Hof.  
Vue du sud de la cour.  
South view of yard.

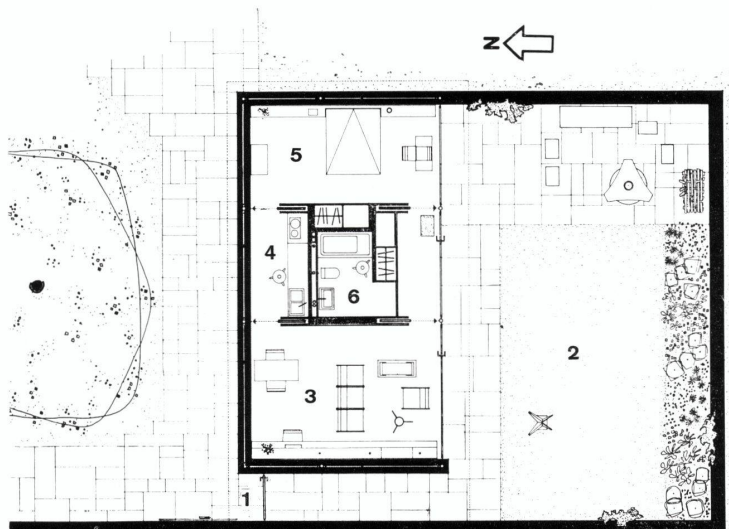
3 Schlafzimmer.  
Chambre à coucher.  
Bedroom.

4 Küche. Durchblick zum Eß- und Wohnraum.  
Cuisine et vue sur la salle de séjour et à manger.  
Kitchen and view of living-dining room.

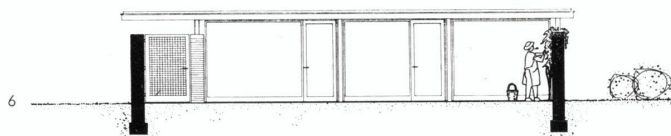
5 Grundriß 1:200.  
Plan.

1 Eingang / Entrée / Entrance  
2 Hof / Cour / Yard  
3 Wohn- und Eßraum / Salle de séjour et à manger  
Living-dining room  
4 Küche / Cuisine / Kitchen  
5 Schlafzimmer / Chambre à coucher / Bedroom  
6 Badezimmer / Salle de bains / Bath room

6 Schnitt durch Hof, Ansicht der Südwand 1:200  
Coupe de la cour et de la façade, vue du sud  
Section of yard and elevation, south view



5



6