

# **Projekt zum Einkaufszentrum mit Industrieausstellung "Helicoide" in Caracas = Projet de centre d'achat avec exposition industrielle à Caracas = Plan for a shopping center with industrial exhibition in Caracas**

Autor(en): **Zietzschmann, Ernst**

Objektyp: **Article**

Zeitschrift: **Bauen + Wohnen = Construction + habitation = Building + home :  
internationale Zeitschrift**

Band (Jahr): **12 (1958)**

Heft 8: **Bauten des Verkaufs = Bâtiments de vente = Sales buildings**

PDF erstellt am: **21.07.2024**

Persistenter Link: <https://doi.org/10.5169/seals-329791>

## **Nutzungsbedingungen**

Die ETH-Bibliothek ist Anbieterin der digitalisierten Zeitschriften. Sie besitzt keine Urheberrechte an den Inhalten der Zeitschriften. Die Rechte liegen in der Regel bei den Herausgebern.

Die auf der Plattform e-periodica veröffentlichten Dokumente stehen für nicht-kommerzielle Zwecke in Lehre und Forschung sowie für die private Nutzung frei zur Verfügung. Einzelne Dateien oder Ausdrucke aus diesem Angebot können zusammen mit diesen Nutzungsbedingungen und den korrekten Herkunftsbezeichnungen weitergegeben werden.

Das Veröffentlichen von Bildern in Print- und Online-Publikationen ist nur mit vorheriger Genehmigung der Rechteinhaber erlaubt. Die systematische Speicherung von Teilen des elektronischen Angebots auf anderen Servern bedarf ebenfalls des schriftlichen Einverständnisses der Rechteinhaber.

## **Haftungsausschluss**

Alle Angaben erfolgen ohne Gewähr für Vollständigkeit oder Richtigkeit. Es wird keine Haftung übernommen für Schäden durch die Verwendung von Informationen aus diesem Online-Angebot oder durch das Fehlen von Informationen. Dies gilt auch für Inhalte Dritter, die über dieses Angebot zugänglich sind.

# Projekt zum Einkaufszentrum mit Industrieausstellung »Helicoide« in Caracas

Projet de centre d'achat avec exposition industrielle à Caracas  
 Plan for a Shopping Center with industrial exhibition in Caracas

Architektur- und Stadtbaubüro, Caracas

## Situation

Die venezolanische Hauptstadt, die am raschesten wachsende Metropole von Südamerika, überrascht immer wieder durch neuartige und großzügige Projekte und Bauten. Wir zeigen in diesem Heft ein kühn konzipiertes Projekt für ein neuartiges Einkaufszentrum mit Industrieausstellungslokalen auf dem »Tarpejischen Felsen« der Hauptstadt Caracas. Durch die Stadt zieht sich ein scharfprofilierter Hügelzug, in dessen Mitte der »Tarpejische Fels« aufragt. Hier kreuzt gleichzeitig in einer Quersenke eine Autobahn den Hügelzug, die die City mit neueren Quartieren, wo u. a. die neue Universität und die neue Militärschule liegen, verbindet.

## Das Projekt

In direktem Anschluß an die genannte Autobahn soll eine schneckenförmig angelegte Ringstraße derart den tarpejischen Hügel hinauf und wieder hinabführen, daß jeweils zwischen zwei Ringen ein Ladengeschloß entsteht. Im Einbahnverkehr führen die Ringe hinauf und wieder hinunter, auf dem Gipfel durch eine S-Schleife verbunden.

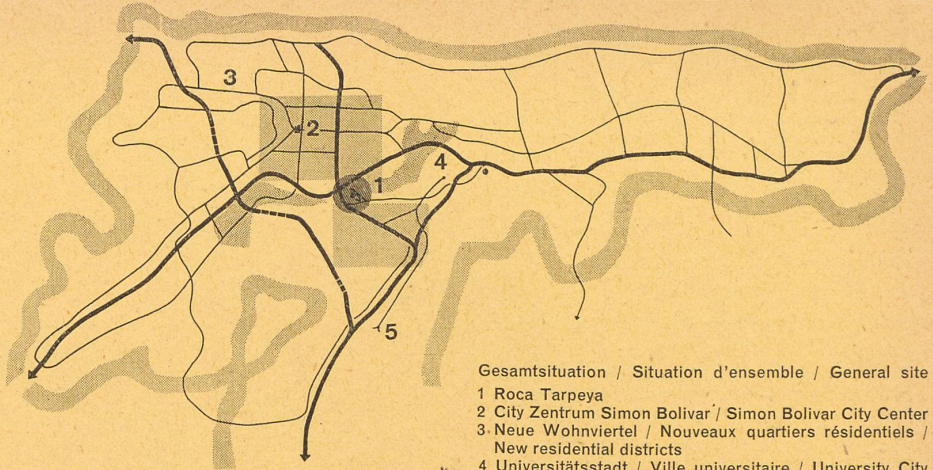
Entlang dieser Schneckenstraße sind in ununterbrochener Reihe Laden- und Ausstellungslokale vorgesehen. Da sich der Hügel gegen Norden und die City hin steiler erhebt als gegen Süden, ergeben sich verschieden tiefe Ladenlokale. An der steilsten Stelle, gegenüber dem Stadtzentrum, wird eine Schrägliftanlage mit vier Kabinen angelegt, die es den Fußgängern erlaubt, rasch auf den Gipfel des Hügels, wo ein Restaurant gebaut wird, zu gelangen.

Bei einer Autobusstation steigt der Fußgänger aus und erreicht dort die untere Aufzugsstation. Der Automobilfahrer findet auf Ring 1 eine großangelegte Service- und Reparaturwerkstätte. Gegenüber den Aufzügen ist eine Rolltreppe, an beiden Seiten zusätzlich Treppenaufgänge vorgesehen.

Die Ladenlokale liegen an breiten Trottoirs, vor denen Parkplätze das bequeme Parkieren an jedem beliebigen Ort der Ringstraße erlauben. Auf Ring 5 folgt ein großes, gegen die City gelegenes Restaurant, darüber auf Ring 6 eine Tanzbar sowie, gegen Süden, ein Televisionstudio. Auf Ring 7 liegt die Kehrschleife und eine Parkinggarage von zirka 100 Plätzen. In der Spitze des Gebäudes wird ein großer, kuppelartig überwölbter Ausstellungssaal errichtet sowie, gegen Norden, ein Auditorium, auf dessen Spitze der Fernsehturm stehen wird.

Der Bau ist bereits begonnen worden. Man erwartet mit größter Spannung nicht nur das bauliche, sondern auch das wirtschaftliche Resultat dieses äußerst kühnen Projektes.

Zie.



Gesamtsituation / Situation d'ensemble / General site  
 1 Roca Tarpeya  
 2 City Zentrum Simon Bolivar / Simon Bolivar City Center  
 3 Neue Wohnviertel / Nouveaux quartiers résidentiels / New residential districts  
 4 Universitätsstadt / Ville universitaire / University City  
 5 Militärschule / Ecole militaire / Military Academy

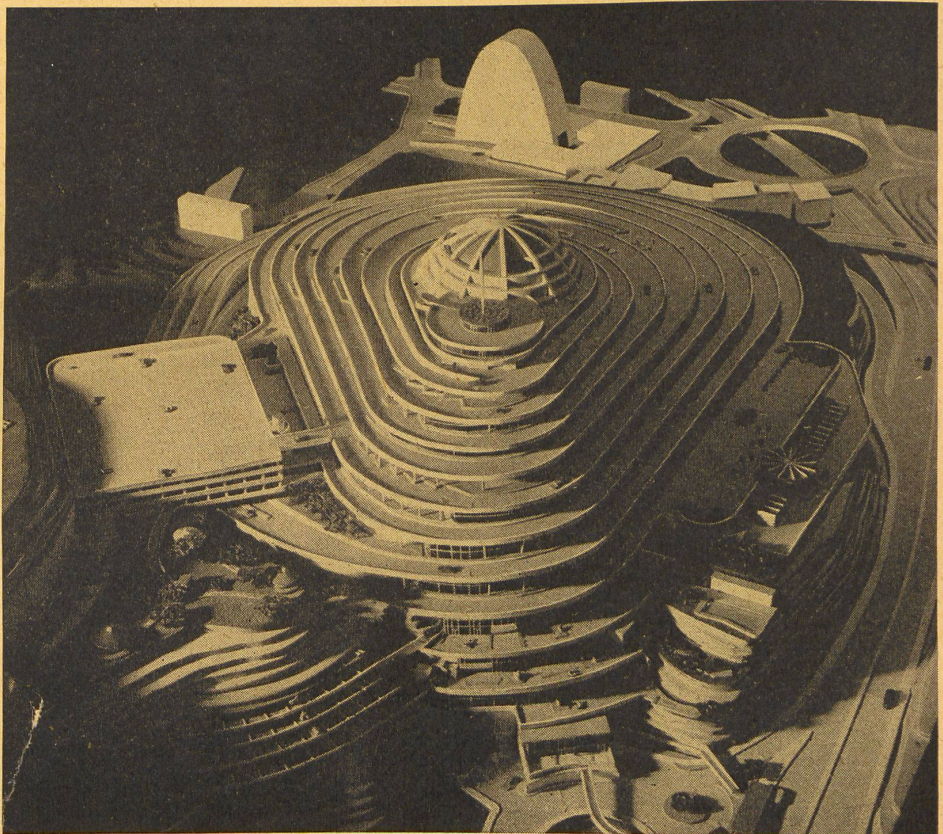
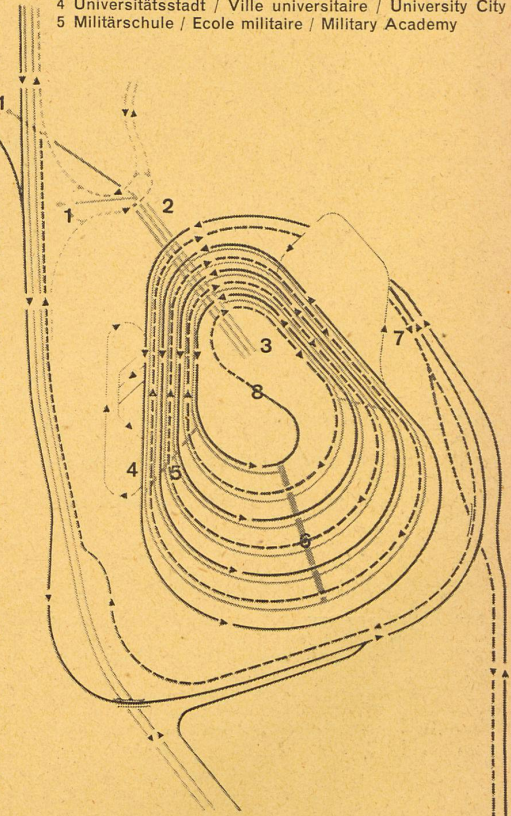
Verkehrsschema des Einkaufszentrums Roca Tarpeya / Schéma de circulation du centre d'achat Roca Tarpeya / Traffic system for Roca Tarpeya Shopping Center

- 1 Autobusstation / Terminus d'autobus / Bus terminal
- 2 Talstation der vier Schrägaufzüge / Arrêt inférieur des ascenseurs inclinés / Lower station of inclined lifts
- 3 Gipfelstation der Schrägaufzüge / Arrêt supérieur des ascenseurs inclinés / Upper station of inclined lifts
- 4 Service- und Reparaturzentrum / Centre de service et de réparations / Service and repairs center
- 5 Fußgängertreppen / Escaliers / Stairways
- 6 Rolltreppe / Escalier roulant / Escalator
- 7 Ausweich- und Rückfahrschleife / Lacet de garage et de retour / Traffic cut-off

Ansicht von Norden mit Talstation der Liftgruppen, links Parkplatz und Kindergarten, rechts Servicestation. Zuoberst Restaurant mit Fernsehturm und Ausstellungshalle.

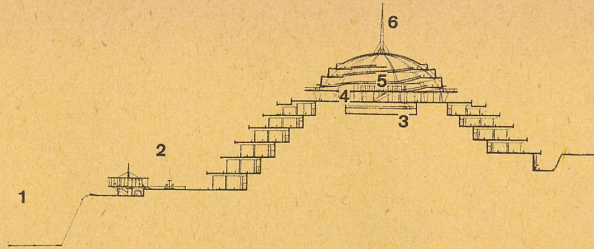
Vue du nord montrant l'arrêt inférieur des ascenseurs. A gauche le parcage et le jardin d'enfants, à droite le service automobile, au sommet le restaurant, la tour de télévision et le dôme d'exposition.

View from north showing valley station of lifts. Left parking area and nursery, right service station. Uppermost, restaurant with television tower and exhibition hall.



1 Querschnitt / Coupe transversale / Transverse section

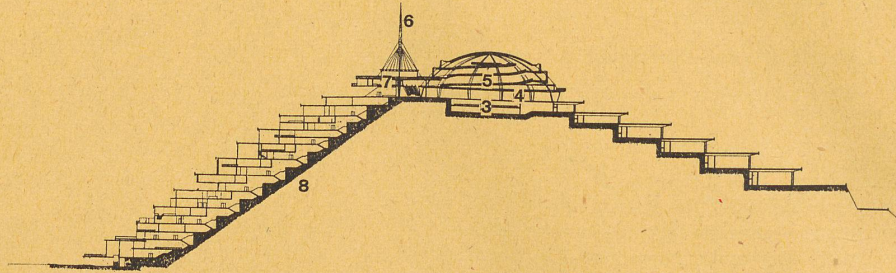
- 1 Autobahn / Autoroute / Express highway
- 2 Fernsehstudio / Studio de télévision / Television studio
- 3 Fernsehstudio / Studio de télévision / Television studio
- 4 Parkinggarage und S-Schleife / Garage de stationnement et boude en S / Parking garage and S-road
- 5 Ausstellungskuppel / Dôme d'exposition / Exhibition dome
- 6 Fernsehturm / Tour de télévision / Television transmitting tower



1

2 Längsschnitt / Coupe longitudinale / Longitudinal section

- 7 Restaurant
- 8 Treppe zwischen den Schrägaufzügen / Escalier entre les ascenseurs / Stairs between the inclined lifts

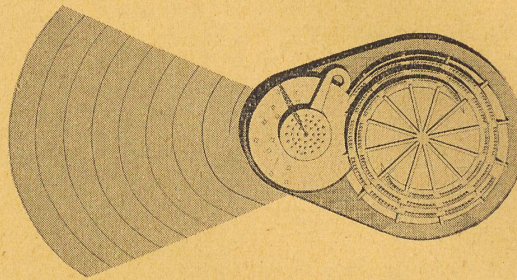


2

3 Aufsicht auf Fernsehturm, Restaurant und Ausstellungskuppel.

Vue d'en haut sur la tour de télévision, le restaurant et le dôme d'exposition.

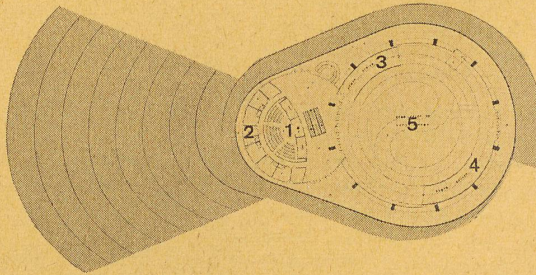
View of television transmitting tower, restaurant and exhibition dome.



3

4 Oberstes Geschoß / Dernier étage / Top floor

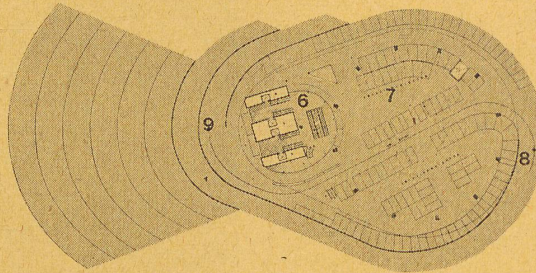
- 1 Auditorium / Auditoire
- 2 Läden / Magasins / Shops
- 3 Steigende Ausstellungsrampe / Rampe d'exposition ascendante / Ascending exhibition ramp
- 4 Fallende Ausstellungsrampe / Rampe d'exposition descendante / Descending exhibition ramp
- 5 S-förmige Verbindungsbrücke / Pont en S / S-bridge



4

5 Geschoß auf Höhe des Ringes 7 / Etage au niveau de la ceinture 7 / Floor at level of circle 7

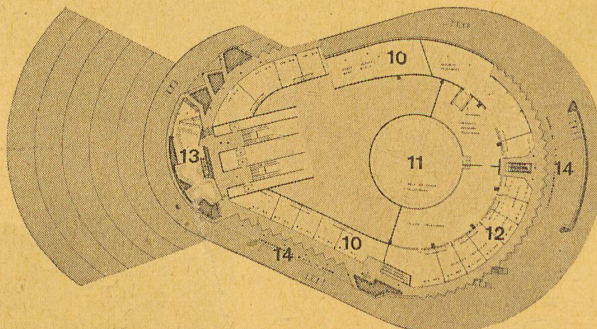
- 6 Endstation der vier Schrägaufzüge / Terminus des quatre ascenseurs inclinés / Terminal of inclined lifts
- 7 Parkinggarage / Garage de stationnement / Parking garage
- 8 Ende der steigenden Ringstraße / Fin de la ceinture ascendante / End of ascending traffic circle
- 9 Beginn der fallenden Ringstraße / Début de la ceinture descendante / Beginning of descending traffic circle



5

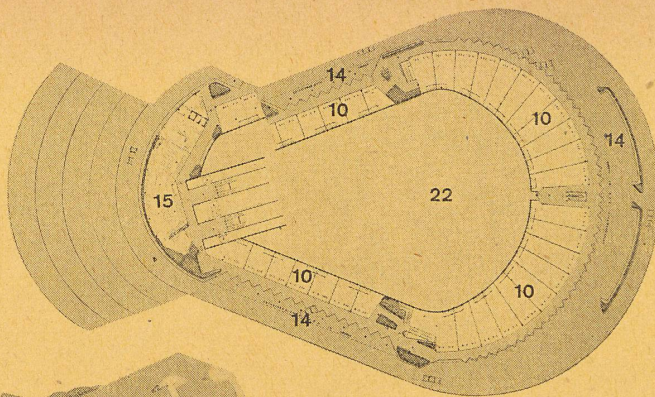
6 Geschoß auf Höhe des Ringes 6 / Etage au niveau de la ceinture 6 / Floor at level of circle 6

- 10 Ladenlokale / Magasins / Shops
- 11 Televisionstudios / Studios de télévision / Television studio
- 12 Büros, Schminkräume der Televisionstudios / Bureau et loges de maquillage du studio de télévision / Offices, make-up rooms in television studio
- 13 Bar dancing / Bar and dance floor
- 14 Trottoirparkplätze vor den Läden / Stationnement sur le trottoir devant les magasins / Parking space in front of shops



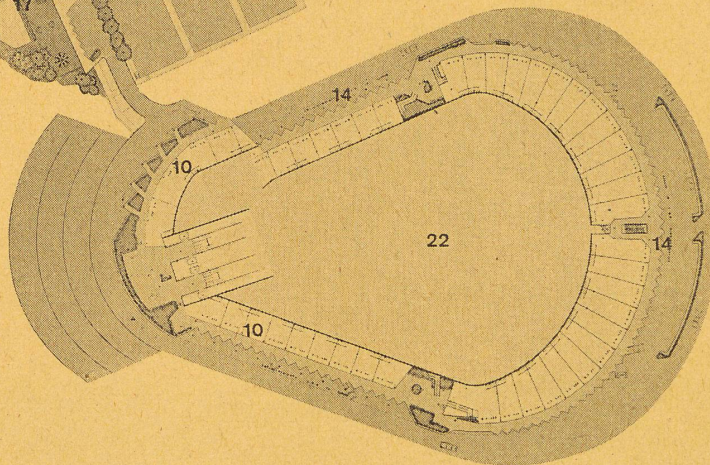
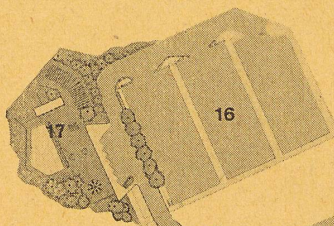
6

1  
 Geschoß auf Höhe des Ringes 5 / Etage au niveau de la  
 ceinture 5 / Floor at level of circle 5  
 15 Restaurant



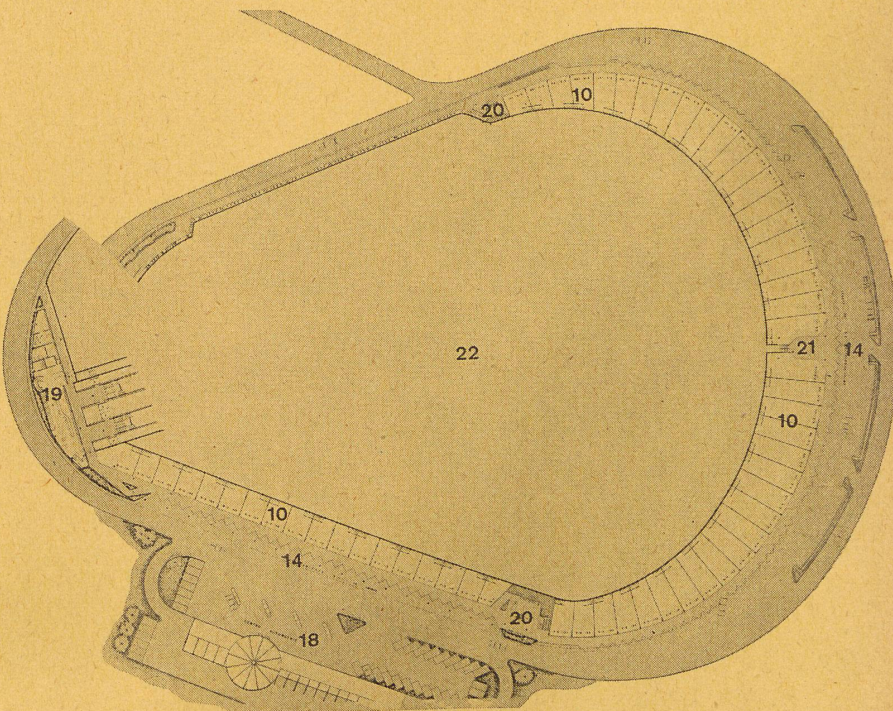
2  
 Geschoß auf Höhe des Ringes 4 / Etage au niveau de la  
 ceinture 4 / Floor at level of circle 4

16 Großparkplatz mit Ausweichschleife / Grand parage  
 avec lacet de garage / Large parking area with garage  
 cut-off  
 17 Kindergarten / Jardin d'enfant / Nursery

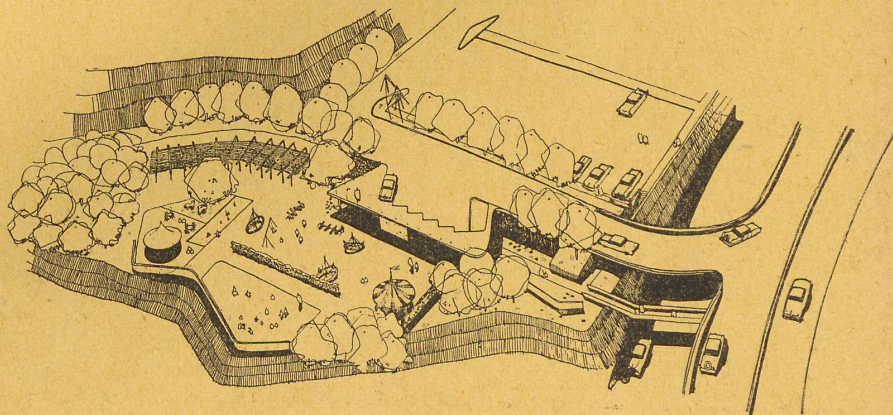


3  
 Geschoß auf Höhe des Ringes 1 / Etage au niveau de la  
 ceinture 1 / Floor at level of circle 1

18 Service- und Reparaturzentrum / Centre de service et  
 de réparation / Service and repairs center  
 19 Restaurant mit darüberliegenden Kegelbahnen /  
 Restaurant avec jeux de quilles à l'étage supérieur /  
 Restaurant with bowling alleys on upper floor  
 20 Beginn der seitlichen Fußgängertreppe / Début des  
 escaliers latéraux / Beginning of lateral stairway  
 21 Beginn der Rolltreppen / Début de l'escalier roulant /  
 Beginning of escalator  
 22 Nicht ausgehobener Bergkern / Noyau de colline non  
 excavé / Core of mountain, not excavated



4  
 Kindergarten, Perspektive / Jardin d'enfants, perspective/  
 Nursery, perspective view

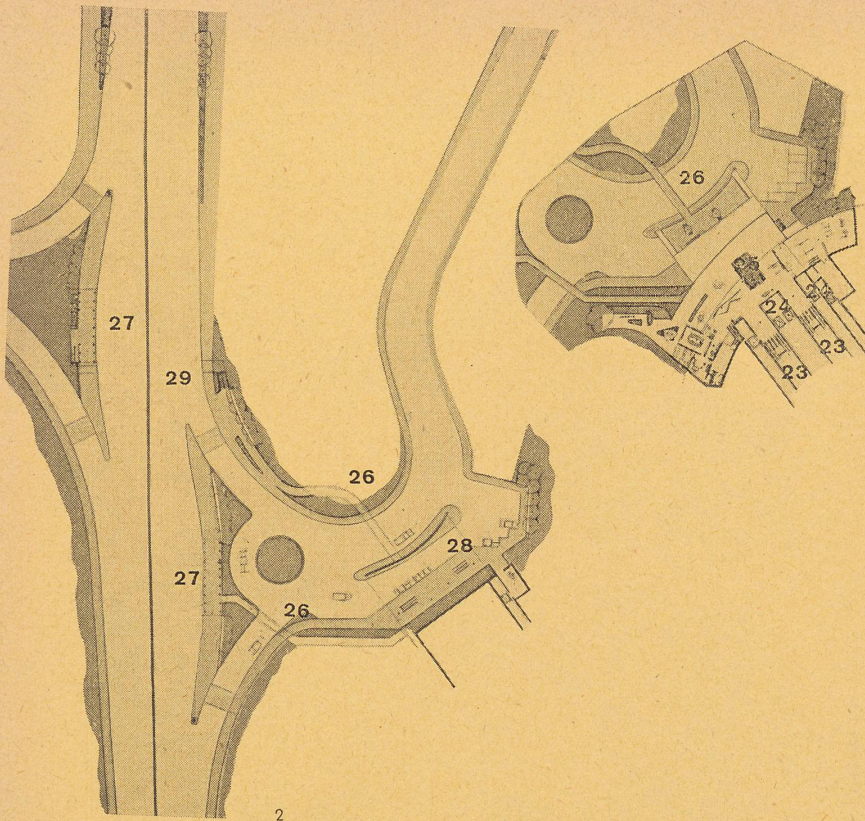


1

2

3

4



1 Geschoß mit Talstation der Schräglifts / Etage avec arrêt inférieur et l'ascenseurs inclinés / Floor showing lower station of inclined lifts

23 Treppenanlagen / Escaliers / Stairways

24 Liftkabinenschacht / Cage d'ascenseur / Lift shaft

25 Terrasse / Terrace

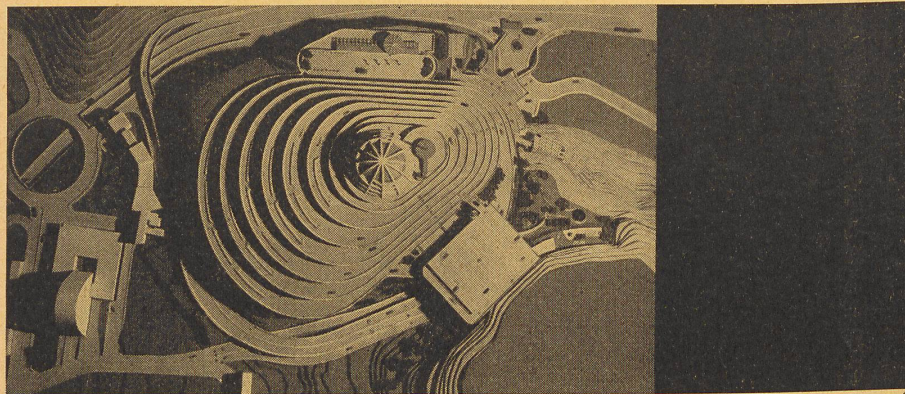
26 Brücke für Fußgänger, die von der Autobusstation kommen / Pont pour piétons venant de l'arrêt d'autobus / Bridge for pedestrians coming from bus station

2 Erdgeschoß / Rez-de-chaussée / Ground floor

27 Rechtsliegende Autobusendstation / Terminus d'autobus à droite / Bus terminal, right

28 Privatautozufahrt / Accès pour voitures privées / Driveway for private cars

29 Fußgängertunnel zur hinten liegenden Busstation / Tunnel pour piétons se rendant à l'arrêt d'autobus arrière / Pedestrian underpass to bus station in rear



3 Flugbild der Gesamtanlage, rechts oben Autobusstationen, Fußgängerbrücken, rechts unten Parkingfläche, oben Service- und Reparaturzentrum. Auf der Turmspitze Ausstellungskuppel und Fernsehsenderaum.

Vue aérienne de l'ensemble; à droite les arrêts d'autobus, ponts pour piétons, à droite les surface de parcage, en haut le centre de service et de réparation. Dans la pointe de la tour, dôme d'exposition et salles de l'émetteur de télévision.

Air view of whole lay-out, right above bus station, pedestrian bridge, right below parking area, above service and repairs center. At top of tower exhibition dome and television transmitting station.



4 Der tarpeische Fels in Vorbereitung für die Rampenanlagen; rechts die Autobahn, die die beiden Stadtteile verbindet. Man bekommt einen anschaulichen Eindruck der gewaltigen Erd- und Felsmassen, die noch abgearbeitet werden müssen.

La Roche Tarpeienne en préparation pour les rampes, à droite l'autoroute qui relie les deux parties de la ville. La photographie permet de se faire une image des énormes masses de terre et de roche qui restent à enlever.

The Tarpeian Rock being excavated for ramps. Right the express highway, which connects the two parts of the city. This view gives a concrete impression of the enormous masses of earth and rock which still have to be excavated.