

Objektyp: **Advertising**

Zeitschrift: **Bauen + Wohnen = Construction + habitation = Building + home : internationale Zeitschrift**

Band (Jahr): **12 (1958)**

Heft 8: **Bauten des Verkaufs = Bâtiments de vente = Sales buildings**

PDF erstellt am: **21.07.2024**

Nutzungsbedingungen

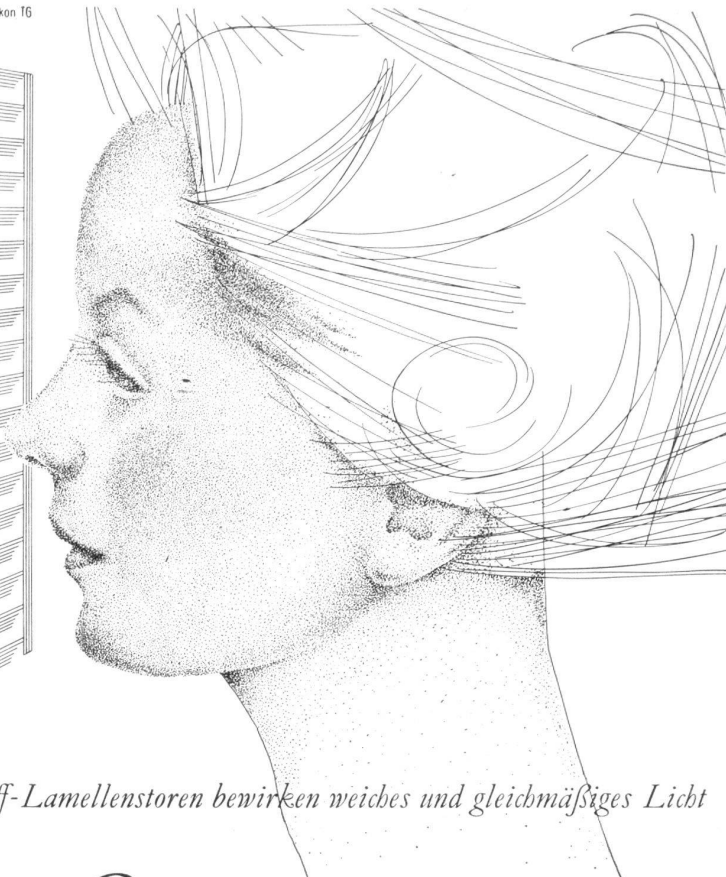
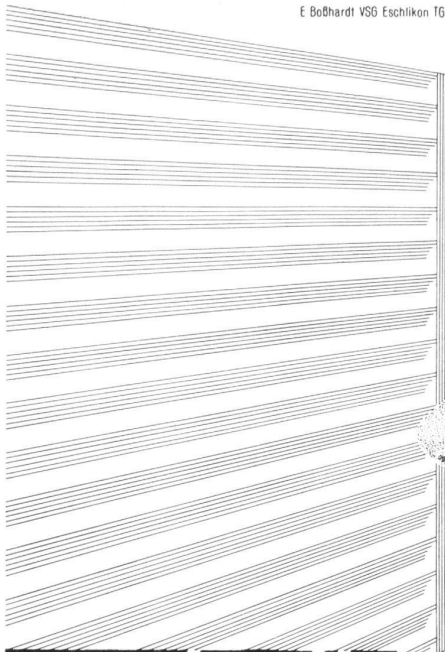
Die ETH-Bibliothek ist Anbieterin der digitalisierten Zeitschriften. Sie besitzt keine Urheberrechte an den Inhalten der Zeitschriften. Die Rechte liegen in der Regel bei den Herausgebern.

Die auf der Plattform e-periodica veröffentlichten Dokumente stehen für nicht-kommerzielle Zwecke in Lehre und Forschung sowie für die private Nutzung frei zur Verfügung. Einzelne Dateien oder Ausdrucke aus diesem Angebot können zusammen mit diesen Nutzungsbedingungen und den korrekten Herkunftsbezeichnungen weitergegeben werden.

Das Veröffentlichen von Bildern in Print- und Online-Publikationen ist nur mit vorheriger Genehmigung der Rechteinhaber erlaubt. Die systematische Speicherung von Teilen des elektronischen Angebots auf anderen Servern bedarf ebenfalls des schriftlichen Einverständnisses der Rechteinhaber.

Haftungsausschluss

Alle Angaben erfolgen ohne Gewähr für Vollständigkeit oder Richtigkeit. Es wird keine Haftung übernommen für Schäden durch die Verwendung von Informationen aus diesem Online-Angebot oder durch das Fehlen von Informationen. Dies gilt auch für Inhalte Dritter, die über dieses Angebot zugänglich sind.



Solomatic

Roll- und Raff-Lamellenstoren bewirken weiches und gleichmäßiges Licht

SOLOMATIC-Storen werden aus bestem *Luxaflex*-Material hergestellt

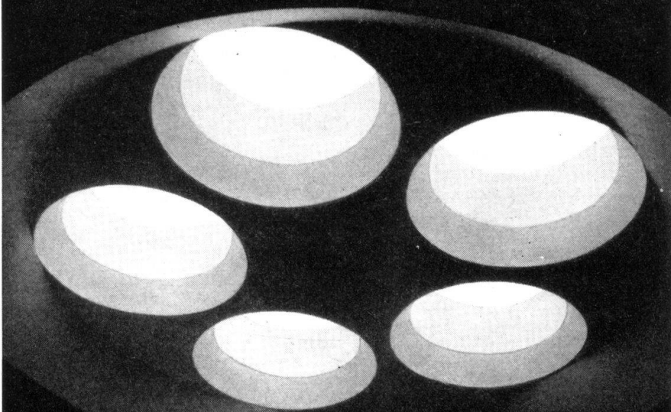
Luxaflex



GRIESSER AG
AADORF BASEL BERN LUZERN ST. GALLEN ZÜRICH

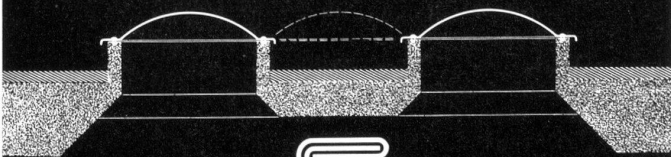
Filialen in der französischen Schweiz: Genève und Lausanne

Cupolux — das modernste Oberlicht



CUPOLUX

Akrylglas, montagefertig lieferbar in 12 Normgrössen



JAKOB **SCHERRER** SÖHNE

Allmendstrasse 7 Zürich 2 Telefon 051 / 25 79 80



Normen vereinfachen und verbilligen das Bauen

Göhner Normen

die beste Garantie für Qualität

Ernst Göhner AG, Zürich
Hegibachstrasse 47
Telefon 051 / 24 17 80
Vertretungen in
Bern, Basel, St.Gallen, Zug
Biel, Genève, Lugano

Fenster 221 Norm-Typen,
Türen 326 Norm-Typen,
Luftschutzfenster + -Türen,
Garderoben-+ Toilettenschränke,
Kombi-Einbauküchen,
Carda-Schwingflügel Fenster.

Verlangen Sie unsere Masslisten und Prospekte. Besuchen Sie unsere Fabrikausstellung.

G1

Die Eroberung des Luftraumes durch den Menschen

erfolgte in vielen Etappen. Jedem neuen Schritt gingen geniale Einfälle, kühne Ideen, aber auch langwierige Berechnungen und ungezählte Stunden angestrengter schöpferischer Arbeit mit dem Zeichenstift voraus. Und jedes Zeitalter hatte bisher den Zeichenstift, den es brauchte. Techniker von heute arbeiten mit dem

Mars-Lumograph

Seine Güte entspricht der Größe und der Schwierigkeit der technischen Probleme, die es gegenwärtig zu lösen gilt. Der MARS-LUMOGRAPH ist der willige Diener all derer, die der Technik dienen.

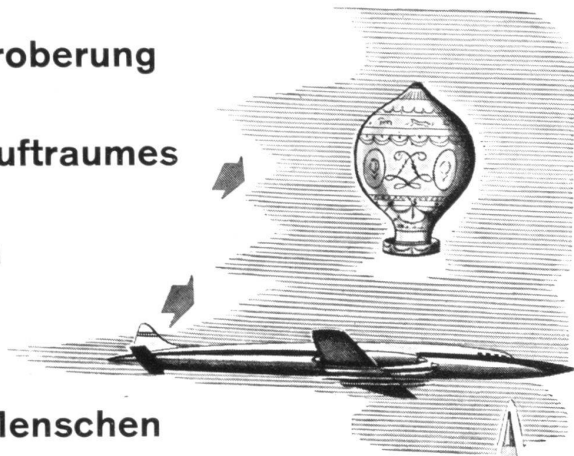
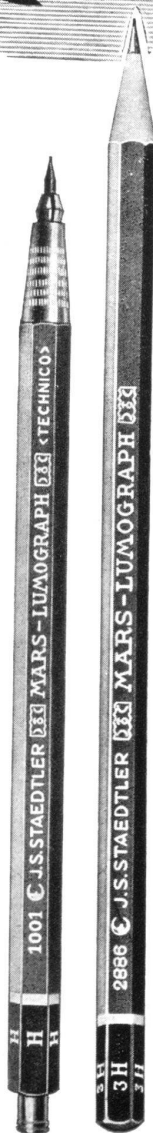
MARS-LUMOGRAPH-
Zeichenstifte in 19 Härten
Dutzend Fr. 7.-

MARS-LUMOGRAPH-TECHNICO,
Minenhalter für 18 Härten
Stück Fr. 4.- Minen: Grs. Fr. 43.80

Neu:
Mars-Lumograph «Duralar» Spezial-
zeichenstift für einseitig mattierte
Zeichenfolien (z. B. Ultraphan-, Mylar-
und Duracene-Folien). 5 verschiedene
Härten, entsprechend B, F, 2 H, 4 H u. 6 H.



Bezugsquellen-Nachweis durch die
Generalvertretung
Rud. Baumgartner-Heim & Co., Zürich 32



Neuheiten aus der Industrie

Neuartige Fassadenelemente an einem Zürcher Geschäftshaus

Bei vorliegendem Geschäftshaus an der Sihlfeldstraße in Zürich wurde vom Architekten für die Konstruktion ein Stahlskelett mit dazwischenliegenden Eisenbetondecken gewählt. Dabei hören letztere innerhalb der Fassadenprofile auf, gegen diese durch eine Korkschicht isoliert. Die Außenhaut wird mit kleinen Ausnahmen durch vorgehängte Fertigelemente gebildet.

Für die Durchbildung dieser Fassadenteile galt es einmal den Wunsch des Architekten nach möglichst glatten Flächen zu berücksichtigen. Andererseits verlangte die Orientierung der einen Hauptfassade nach Süden den bestmöglichen Sonnenschutz. Diesen Schutz gewährleistet bei einwandfreier Funktion praktisch nur ein Roll-Lamellenstoren.

Durch die Wahl dieses Storens stellten sich der gewünschten planen Außenhaut einige Schwierigkeiten entgegen. Schließlich wurde trotzdem eine flache Außenhaut erreicht, indem der Ingenieur für das Lamellenpaket zwischen Element und Betondecke Raum schuf. Auf diese Weise

erhält der Fenstersturz sehr bescheidene Dimensionen. Die so erreichte, außen praktisch vollständig glatte Fassadenhaut wird aus vorgefertigten ALUH-Elementen, System Schmidlin, erstellt. Diesen Fassadenteilen fallen also mehrere Aufgaben gleichzeitig zu, nämlich der Schutz vor Witterungs- und Klimaeinflüssen aller Art. Die Sonne wird wie erwähnt vom Fenster abgehalten. Dem Regen trotzen diese Elemente dank ihrer vollständig aus Aluminium bestehenden Außenflächen. Die Lebensdauer dieser exponierten Teile wird durch elektrolytische Oxydation noch erhöht und seine Unterhaltskosten damit auf ein Minimum beschränkt. Den Isolator gegen die winterliche Kälte bildet der diese Verbundkonstruktion besonders auszeichnende innenseitige Holzteil. Die an sich besonders in ihrem Ausdehnungskoeffizienten sehr verschiedenen Materialien dieser Außenhaut sind dermaßen miteinander verbunden, daß keinerlei Spannungen und Verformungen entstehen können. Ausreichende Durchlüftung des Elementes verhindert zudem allfällige Kondensbildungen. Trotz hervorragender Isolation ($K = 0,802$) weisen die drei Elemente eine sehr geringe Wandungsstärke auf, wodurch zusätzliche Bodenfläche gewonnen wird.

- 1 Eisenbetondecke
- 2 Isolierender Überzugsbeton
- 3 Von Stütze zu Stütze durchlaufender Versteifungswinkel
- 4 Korkisolation
- 5 Rolllamellenstoren
- 6 Rolladenkastendeckel
- 7 Kombiniertes Aluminium-Holzfenster «Aluh»
- 8 Aluminium-Außenhaut, mattiert und farblos eloxiert
- 9 Horizontalverbindung zwischen oberem und unterem Fassadenelement
- 10 Unterer Holzrahmen des Elementes
- 11 Innenverkleidung aus Novopan
- 12 Glasschaumisolierung

