

Konstruktionsblätter

Objektyp: **Appendix**

Zeitschrift: **Bauen + Wohnen = Construction + habitation = Building + home : internationale Zeitschrift**

Band (Jahr): **12 (1958)**

Heft 8: **Bauten des Verkaufs = Bâtiments de vente = Sales buildings**

PDF erstellt am: **21.07.2024**

Nutzungsbedingungen

Die ETH-Bibliothek ist Anbieterin der digitalisierten Zeitschriften. Sie besitzt keine Urheberrechte an den Inhalten der Zeitschriften. Die Rechte liegen in der Regel bei den Herausgebern.

Die auf der Plattform e-periodica veröffentlichten Dokumente stehen für nicht-kommerzielle Zwecke in Lehre und Forschung sowie für die private Nutzung frei zur Verfügung. Einzelne Dateien oder Ausdrucke aus diesem Angebot können zusammen mit diesen Nutzungsbedingungen und den korrekten Herkunftsbezeichnungen weitergegeben werden.

Das Veröffentlichen von Bildern in Print- und Online-Publikationen ist nur mit vorheriger Genehmigung der Rechteinhaber erlaubt. Die systematische Speicherung von Teilen des elektronischen Angebots auf anderen Servern bedarf ebenfalls des schriftlichen Einverständnisses der Rechteinhaber.

Haftungsausschluss

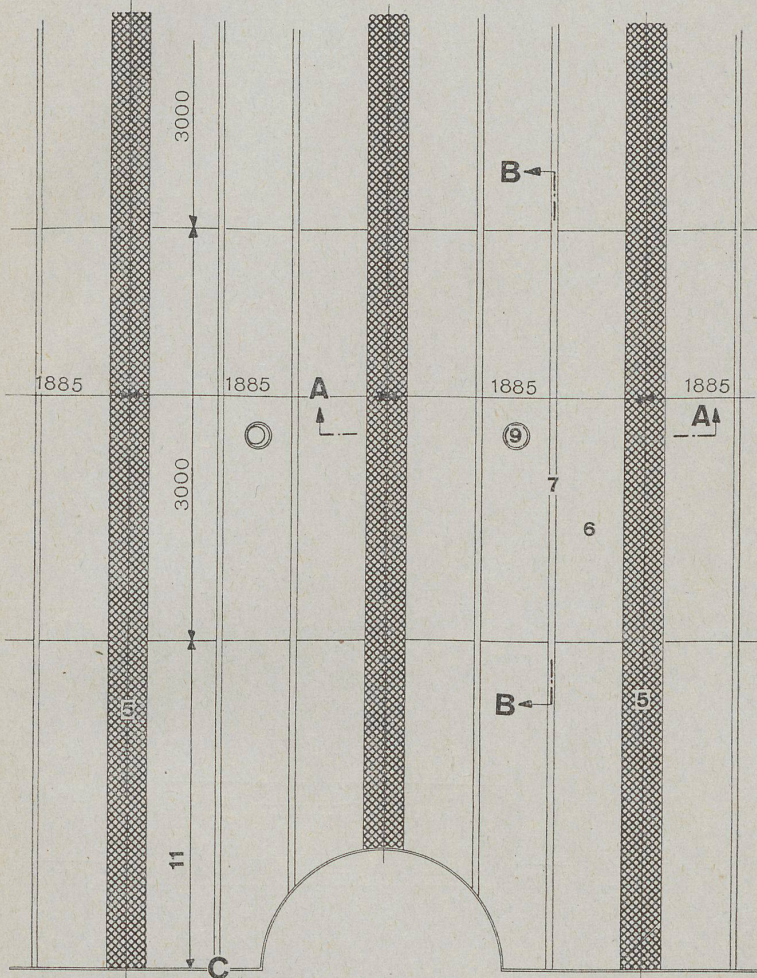
Alle Angaben erfolgen ohne Gewähr für Vollständigkeit oder Richtigkeit. Es wird keine Haftung übernommen für Schäden durch die Verwendung von Informationen aus diesem Online-Angebot oder durch das Fehlen von Informationen. Dies gilt auch für Inhalte Dritter, die über dieses Angebot zugänglich sind.

Selbstbedienungsladen für Lebensmittel des Konsumvereins Zürich am Bahnhofplatz

Magasin libre-service pour denrées alimentaires du Konsumverein, Place de la gare, Zurich

Self-service store for groceries of Konsumverein, on Bahnhofplatz, Zurich

Architekt: Fred B. Keller, Zürich
Herstellerfirma: Elektrometall Kursteiner & Co., Zürich

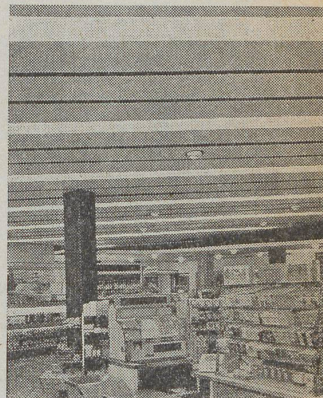


A-A
Querschnitt.
Coupe transversale.
Transverse section.

B-B
Längsschnitt.
Coupe longitudinale.
Longitudinal section.

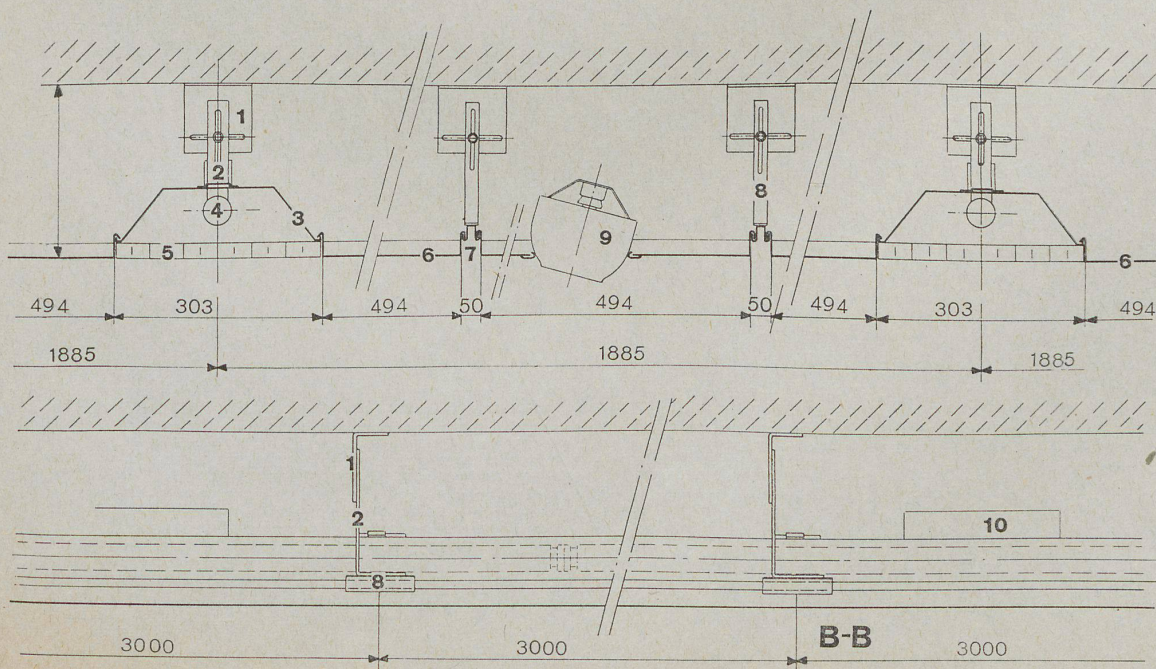
C
Deckenansicht von unten.
Vue du plafond.
View of ceiling.

- 1 Aufhängelaschen, in die Decken geschossen / Eclisses de suspension, tirées dans le plafond / Butt straps for suspension, set in ceilings
- 2 Aufhängebügel / Etrier de suspension / Suspension loop
- 3 Durchlaufender Beleuchtungskanal aus Aluminiumblech, innen weiß thermolackiert / Canal d'éclairage en tôle d'aluminium, thermolaqué blanc à l'intérieur / Continuous illumination duct of sheet aluminium, thermolacquered white inside
- 4 Fluoreszenzleuchte / Tube fluorescent / Fluorescent tube
- 5 Plastikraster / Ecran à lamelles en plastique / Plastic grid
- 6 Vorfabrizierte Deckenplatten aus Metall, weiß oder andersfarbig thermolackiert / Panneau de plafond préfabriqués en métal thermolaqué blanc ou couleur / Prefabricated ceiling slabs of metal, thermolacquered white or other colours
- 7 Zwischenraum als Luftaus- oder Lufteintritt, nach Belieben verschließbar / Vide pour l'amenée ou l'évacuation d'air, obturable à volonté / Air space for fresh air intake and air exhaust, closable as desired



- 8 Aufhängebügel mit U-Eisen-Distanzhalter / Etrier de suspension avec fer d'écratement en U / Suspension loop with U-iron spreaders
- 9 Verstellbares Kugelspotlight (gezieltes Licht) / Spot sphérique (lumière dirigée) / Spherical spot light (directed beam)
- 10 Vorschaltgerät und Verdrahtung / Adaptateur et connexions / Cut in and connections
- 11 Beliebige lange Restplatte mit Säulenanschluß / Anneau en bordure de longueur variable et raccord au pilier / Residential plate of any desired length with connection in column

A-A



Deckenbeleuchtung im Warenhaus

Eclairage du plafond dans un grand magasin
Ceiling illumination in department store

Konstruktionsblatt

Plan détachable
Design sheet

Deckenbeleuchtung in Ausstellung und Schaufenster, Warenhaus Bijenkorf, Rotterdam

Eclairage du plafond dans l'exposition et les vitrines des grands magasins Bijenkorf, Rotterdam

Ceiling illumination in display room and show window of Bijenkorf Department Store, Rotterdam

Architekten: Marcel Breuer, New York und A. Elzas, Rotterdam

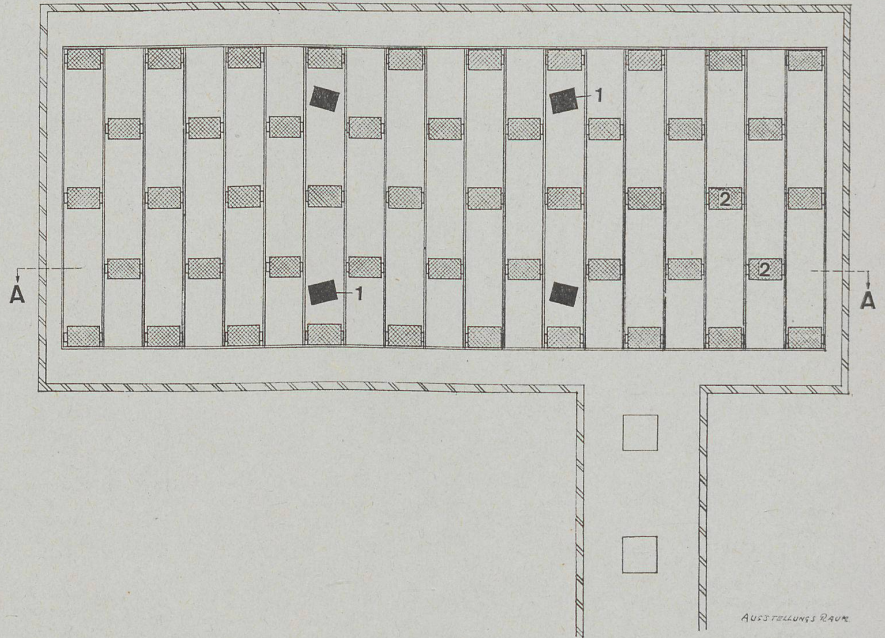
I Grundriß der Zwischenbeleuchtung der Decke im Ausstellungsraum von unten gesehen 1:200.

Plan de l'éclairage intermédiaire du plafond dans la salle d'exposition, vue d'en bas.

Plan of intermediate lighting of ceiling in display room viewed from underneath.

A-A Längsschnitt 1:400.
Coupe longitudinale.
Longitudinal section.

- 1 Stütze / Support
- 2 Beleuchtungskörper, frei eingespannt zwischen längslaufenden Tragprofilen / Luminaire serré librement entre les profilés portants longitudinaux / Lighting fixture, suspended freely between longitudinal supporting sections
- 3 Beleuchtungswischendecke / Eclairage de l'entrevous / Intermediate ceiling illumination



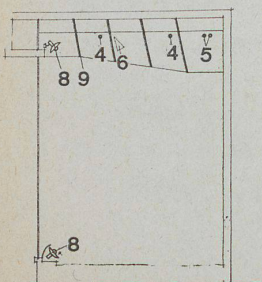
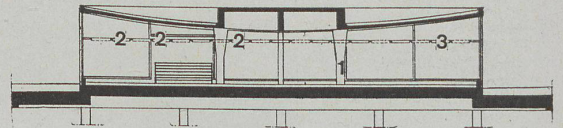
II Grundriß der Schaufensterdecke 1:100.

Plan du plafond de vitrine.
Plan of display window ceiling.

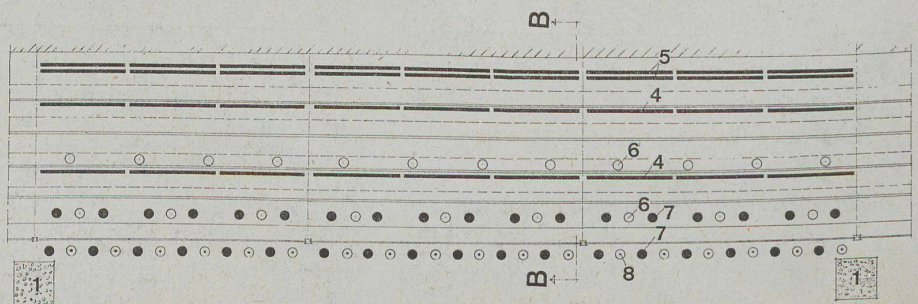
B-B Schnitt 1:100.
Coupe.
Section.

- 4 Fluoreszenzrohr 40 W/35 / Tube fluorescent 40 W/35 / Fluorescent tube 40 W/35
- 5 Doppelfluoreszenzrohr 2x40 W/30 / Double tube fluorescent 2x40 W/30 / Double fluorescent tube 2x40 W/30
- 6 Attralux Tiefstrahler 220 V/150 W / Lampe spot Attralux 220 V/150 W / Attralux spot light 220 V/150 W
- 7 24 Spotlights 100 W / 24 spots 100 W / 24 Spot lights 100 W
- 8 Comptalux-Strahler in Decke und Fußboden 220 V/100 W / Projecteur Comptalux dans le plafond et le plancher 220 V/100 W / Comptalux lamps in ceiling and floor 220 V/100 W
- 9 Abschirmfläche, schräggestellt / Ecran placé obliquement / Oblique screen

A-A



B-B



II

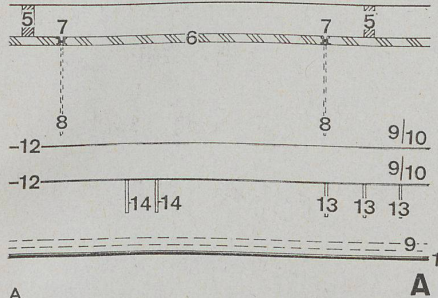
Weingestell eines
Selbstbedienungs-
ladens

Bouteiller dans un magasin libre-service
Wine bottle rack in self-service store

Weingestell mit pat. Stellschienen im
Selbstbedienungsladen am Bahnhof-
platz, Zürich

Bouteiller à rails brev. dans le magasin
libre-service de la place de la gare à Zurich
Wine bottle rack with patented rails in self-
service store on Bahnhofplatz, Zurich

Architekt: Fred B. Keller, Zürich
Konstruktion: A. Jegen, Ladenausbau,
Effretikon

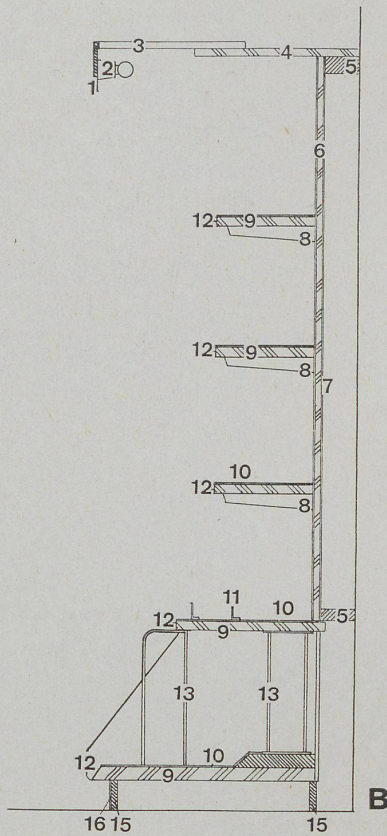


A Grundriß.
Plan.

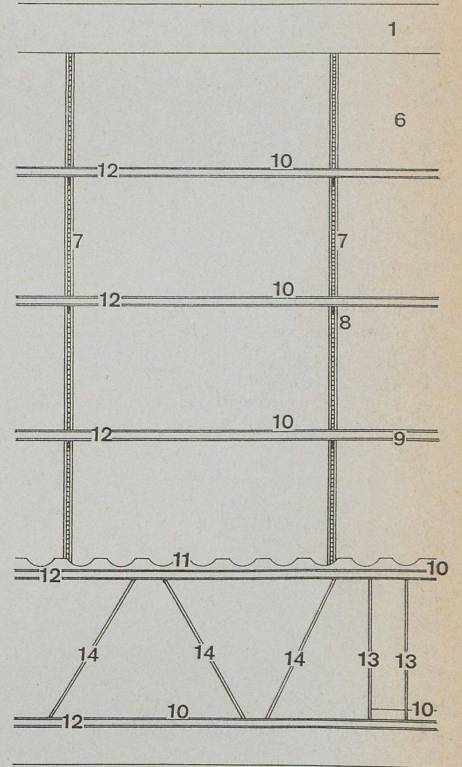
B Schnitt.
Coupe.
Section.

C Ansicht.
Élévation.
Elevation.

- 1 Blende in Holz oder Metall, Glas oder Kunststoff / Ecran en bois ou métal, verre ou matière synthétique / Screen of wood or metal, glass or plastic
- 2 Beleuchtungskörper für Warenanleuchte und indirekte Raumbeleuchtung / Corps d'éclairage pour luminaires pour marchandise et éclairage indirect général / Fixture for illumination of merchandise and general indirect lighting
- 3 Träger der Blende / Porte-écran / Screen support
- 4 Abdeckung in Tischlerplatte / Recouvrement en bois contreplaqué / Glued wood covering
- 5 Konstruktion für Holzrückwand / Construction de la paroi arrière en bois / Construction of rear wall, wood
- 6 Rückwand mit Linol-, Plastik- oder Kunstharzbelag / Paroi arrière recouverte de linoléum, plastique ou résine synthétique / Rear wall covered with linoleum, plastic or synthetic resin

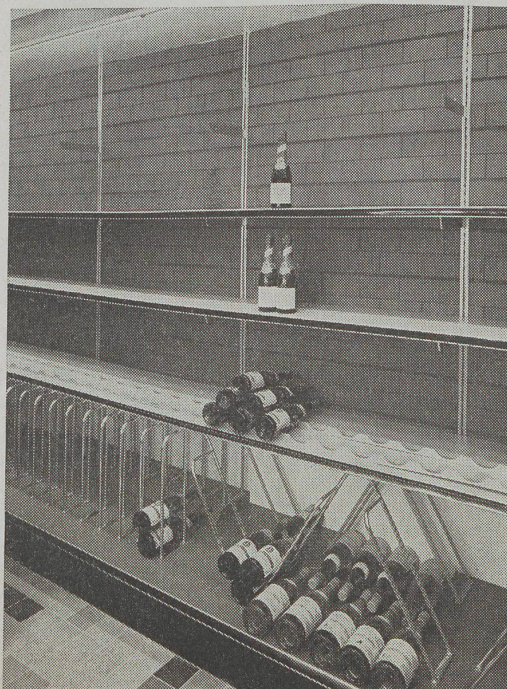


B



C

- 7 Pat. Stellschiene in Holz, kann auch direkt auf Mauer putzbündig montiert werden oder bündig Wandplattenbelag / Rail brev. en bois, pouvant être posé directement sur le mur, à ras du crépi ou du revêtement mural / Patented rail in wood, can also be mounted directly on wall against plaster or wall covering
- 8 Pat. Konsole eloxiert zum Einhängen in horizontaler und einer Schräglage / Console brev., éloxée, à suspendre horizontalement ou obliquement / Patented console, for suspension in horizontal and oblique position
- 9 Tablar in Tischlerplatte / Rayon en bois contreplaqué / Shelf of glued wood
- 10 Linol-, Plastik- oder Kunstharzbelag auf Tablar / Revêtement des rayons en linoléum, plastique ou résine synthétique / Shelf covering of linoleum, plastic or synthetic resin
- 11 Elox. Flaschenschienen / Rails éloxés pour bouteilles / Rails for bottle rack
- 12 Elox. Etikettenschienen / Rails éloxés pour étiquettes / Rails for show cards
- 13 Verchromte Flaschenhalter für ca. 5 Flaschen / Porte-bouteilles chromé pour 5 bouteilles / Chromium-plated bottle receptacle for about 5 bottles
- 14 Verchromte Flaschenhalter für ca. 25 Flaschen / Porte-bouteilles chromé pour 25 bouteilles / Chromium-plated bottle receptacle for about 25 bottles
- 15 Holzsockel oder Plattensockel / Socle en bois ou carreaux / Wooden base or slab base
- 16 Linol-Plastikbelag / Revêtement en linoléum plastique / Plastic linoleum covering



1



2

1
Detailaufnahme leer.
Détail, vide.
Detail view, empty.

2
Detailaufnahme aufgefüllt.
Détail, plein.
Detail view, filled.

Kassenboxe in Selbstbedienungs- laden

Konstruktionsblatt

Plan détachable
Design sheet

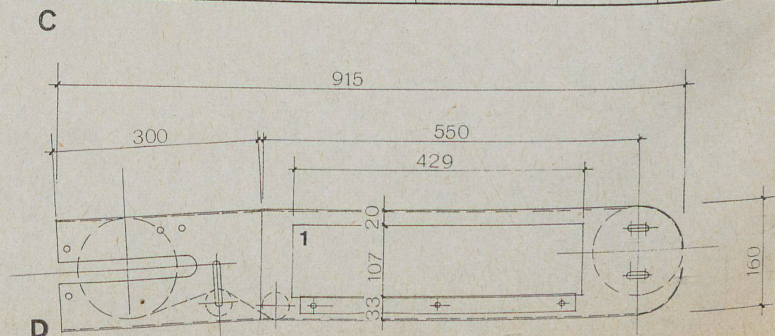
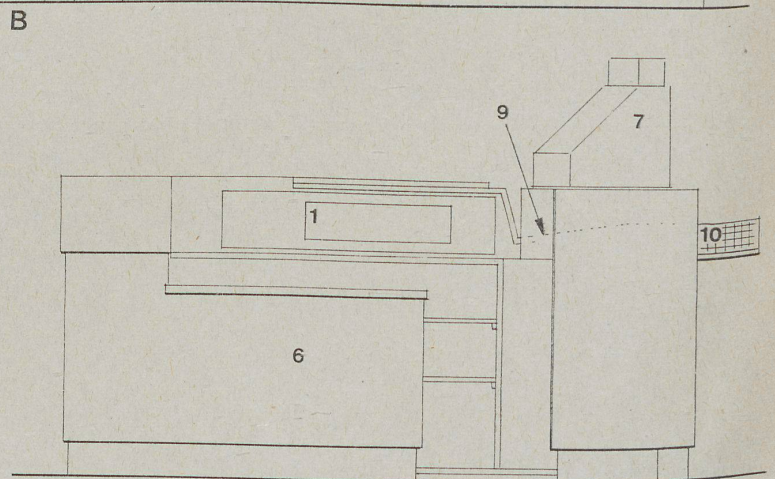
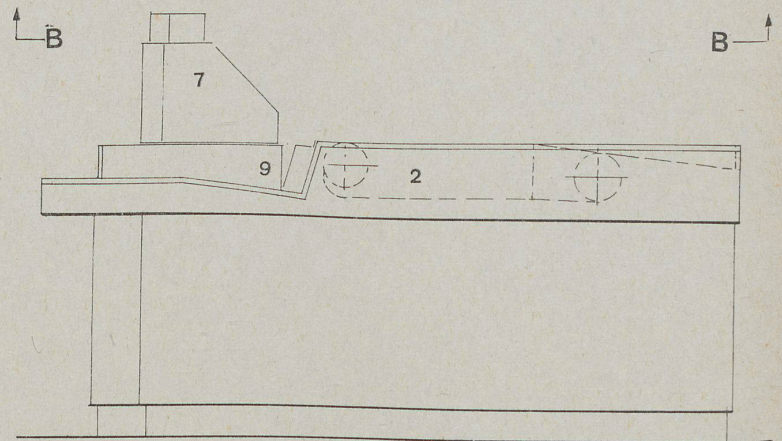
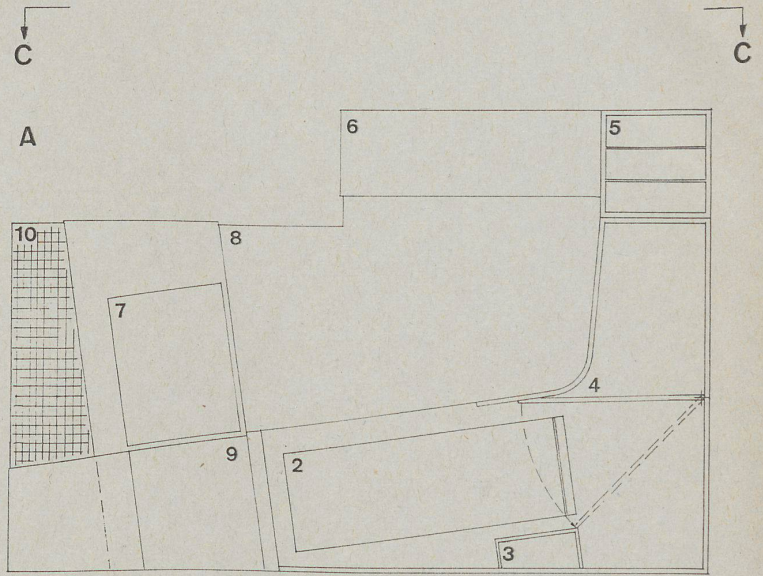
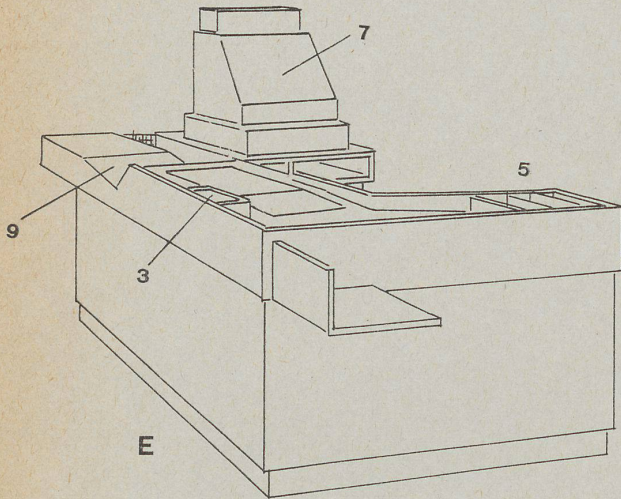
Bauen + Wohnen

8/1958

Unité de caisse pour magasins de libre service
Cash desk for self-service shops

Kassenboxe mit Förderband für Selbstbedienungs-läden

Unité de caisse avec ruban transporteur pour magasins de libre service
Cash desk with turntable for self-service shops.



Um die Zeit des Kunden zu sparen, entstand eine Kasse mit Rollband, das die Aufgabe hat, die Ware von der Kasse weg in die Einkaufstasche des Kunden zu bringen.

Die Kassiererin legt laufend die auf der Kasse getippten Artikel auf das Rollband, welches sie in Richtung Ausgang wegbefördert. Durch »Warenweichen« kann die Abstellfläche auf der Kasse in zwei Sektoren unterteilt werden, wobei jeder Sektor die gekauften Artikel eines Kunden aufnimmt. Auf diese Weise kann die Kassiererin laufend registrieren und einkassieren; während sie die Waren dem einen Sektor zufließen läßt, werden diejenigen des andern Sektors durch eine Hilfskraft in die Einkaufstasche des Kunden gepackt.

Das Rollband ist mit der Kasse synchronisiert und hält nach der Registrierungsautomatik an; dies hat den Vorteil, daß der Kunde sein Geld zum Zahlen aufs Band legen kann. Das Herausgeld wird links vorn auf den Zahlsteller gelegt, was bezweckt, daß es der Kunde dort in Empfang nimmt und der Platz vor der Kasse für den nächsten Kunden frei wird.

A Grundriß.
Plan.

B Ansicht Längsseite.
Elévation côté long.
Longitudinal view.

C Ansicht Gegenseite mit Einblick in den Kassenschubladen.
Elévation côté opposé et vue dans le bloc de la caisse.
Side view looking toward cash desk.

D Schnitt durch Förderband.
Coupe du ruban transporteur.
Section through turntable

E Perspektivische Ansicht.
Vue perspective.
Perspective view.

1 Kassenschublade / Tiroir de caisse / Cash drawer

2 Förderband, Motor 0,15 PS, 0,25 m/sek. vor- und rückwärts laufend / Ruban transporteur, moteur 0,15 CV, 0,25 m/sec. marchent avant et arrière / Turntable, motor 0,15 HP, 0,25 m./sec. reversible

3 Zahlsteller / Plateau du comptoir / Money tray

4 Warenweiche / Aiguillage pour la marchandise / Package siding

5 Packmaterial / Matériel d'emballage / Packing material

6 Platz für Zigarettenvitrine / Espace de la vitrine des cigarettens / Display for cigarettes

7 Kasse / Caisse / Cash

8 Podest für Kassiererin / Podium de la caissière / Cashier's platform

9 Einschubplatz für Einkaufskörbe / Dépositoir pour les corbeilles des clients / Baskets for customers

10 Drahtgitterkorb / Corbeille en treillis / Wire shopping basket