

Sonderschau "Schweissen im Handwerk" auf der Deutschen Handwerksmesse München 1957 = Exposition particulière "Le soudage dans l'artisanat" de l'Exposition artisanale allemande, Munich 1957 = Special exhibition "Welding in Handicrafts" at the German Hand...

Autor(en): [s.n.]

Objektyp: **Article**

Zeitschrift: **Bauen + Wohnen = Construction + habitation = Building + home : internationale Zeitschrift**

Band (Jahr): **12 (1958)**

Heft 1: **Ausstellungsbauten = Pavillons d'exposition = Exhibition pavilions**

PDF erstellt am: **21.07.2024**

Persistenter Link: <https://doi.org/10.5169/seals-329700>

Nutzungsbedingungen

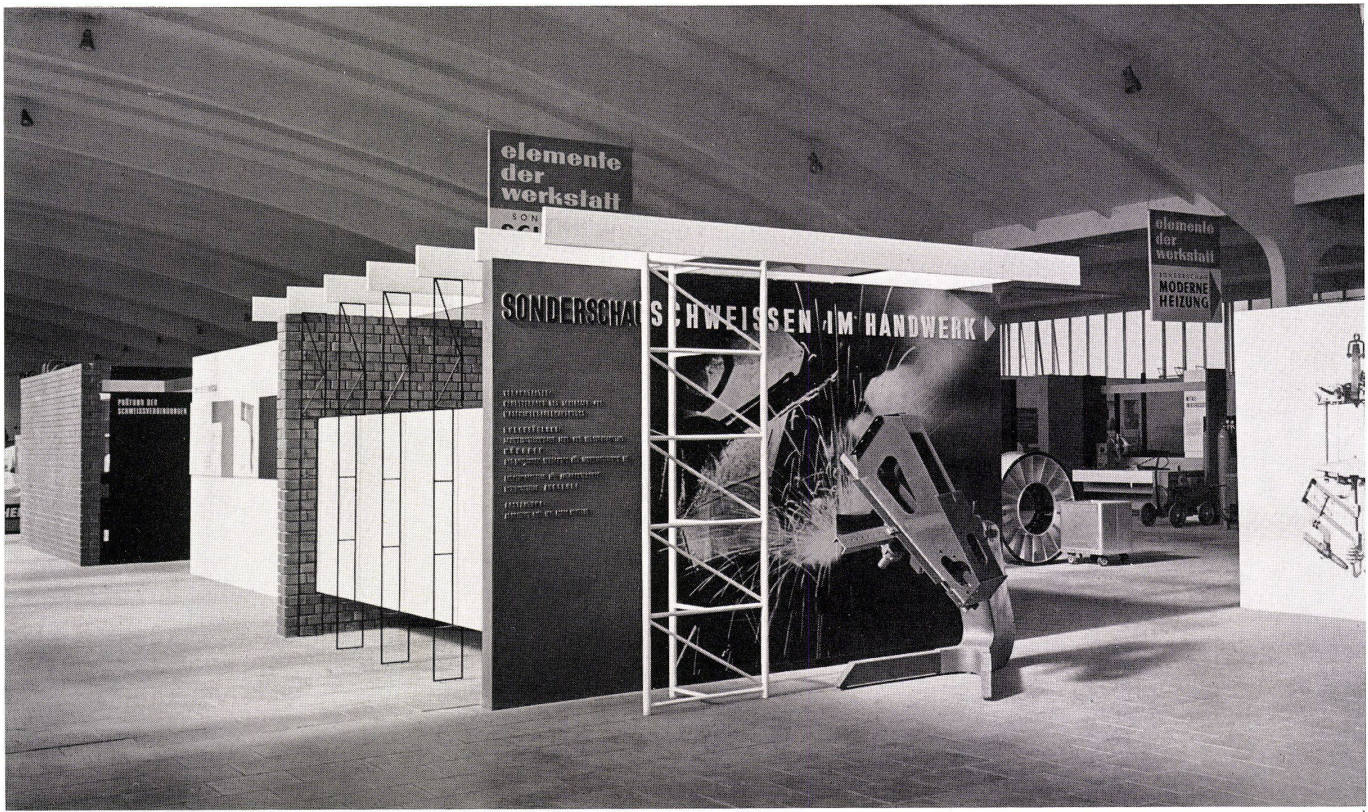
Die ETH-Bibliothek ist Anbieterin der digitalisierten Zeitschriften. Sie besitzt keine Urheberrechte an den Inhalten der Zeitschriften. Die Rechte liegen in der Regel bei den Herausgebern.

Die auf der Plattform e-periodica veröffentlichten Dokumente stehen für nicht-kommerzielle Zwecke in Lehre und Forschung sowie für die private Nutzung frei zur Verfügung. Einzelne Dateien oder Ausdrucke aus diesem Angebot können zusammen mit diesen Nutzungsbedingungen und den korrekten Herkunftsbezeichnungen weitergegeben werden.

Das Veröffentlichen von Bildern in Print- und Online-Publikationen ist nur mit vorheriger Genehmigung der Rechteinhaber erlaubt. Die systematische Speicherung von Teilen des elektronischen Angebots auf anderen Servern bedarf ebenfalls des schriftlichen Einverständnisses der Rechteinhaber.

Haftungsausschluss

Alle Angaben erfolgen ohne Gewähr für Vollständigkeit oder Richtigkeit. Es wird keine Haftung übernommen für Schäden durch die Verwendung von Informationen aus diesem Online-Angebot oder durch das Fehlen von Informationen. Dies gilt auch für Inhalte Dritter, die über dieses Angebot zugänglich sind.

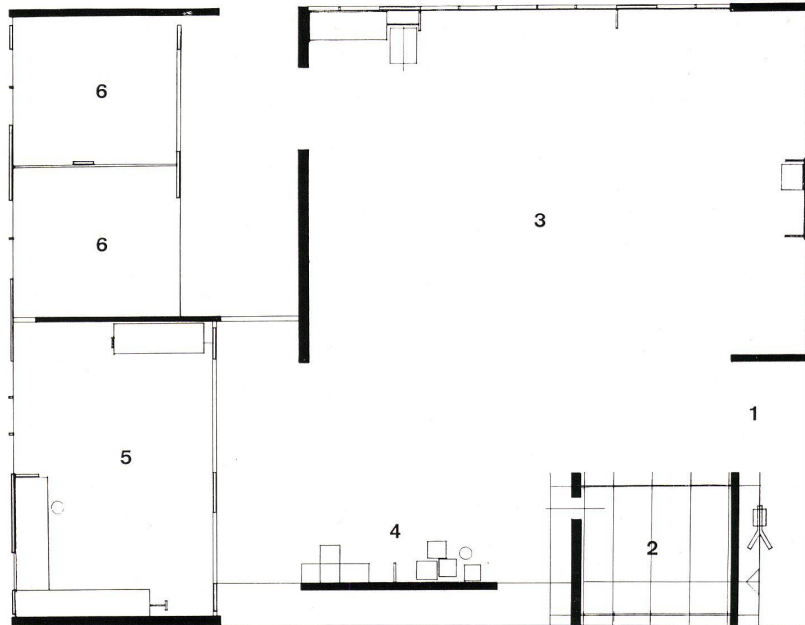


Sonderschau »Schweißen im Hand- werk« auf der Deutschen Handwerksmesse München 1957

Exposition particulière «Le soudage dans l'artisanat» de l'Exposition artisanale allemande, Munich 1957

Special exhibition "Welding in Handicrafts" at the German Handicrafts Fair, Munich 1957

Architekt: Dipl.-Ing. Paolo Nestler,
München

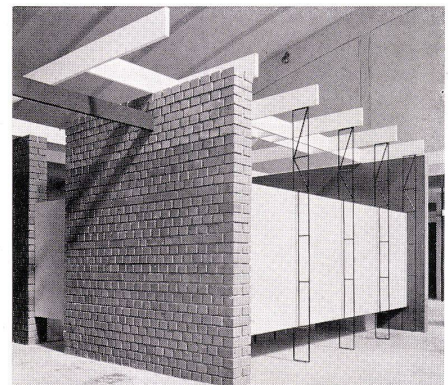
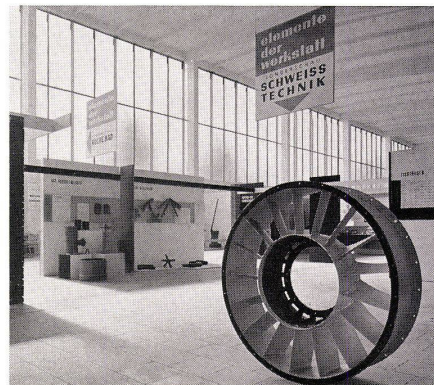
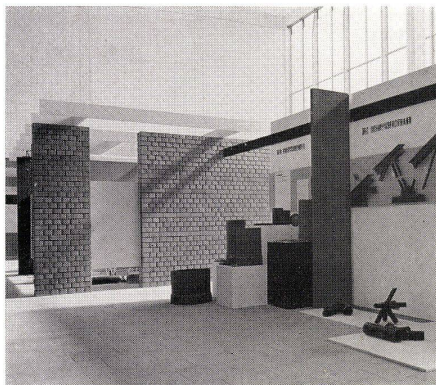


Grundriß / Plan 1:200

- 1 Eingang / Entrée / Entrance
- 2 Büro und Besprechungsraum / Bureau et salle de discussions / Office and conference room
- 3 Schauwerkstatt mit Ausstellung verschiedener Schweißverfahren, teilweise in Betrieb / Atelier-modèle et exposition de différents genres de soudages, dont une partie en service / Workshop with display of various welding methods, in partial operation

- 4 Demonstration, Ausbildung und examen / Démonstration, formation et examen / Demonstration, training and testing
- 5 Musterlabor mit Ausstellungen von Zerreißproben, Röntgenapparat- und Mikroskopuntersuchungen / Laboratoire-modèle et expositions d'échantillons de rupture, d'exams radiographiques et microscopiques / Laboratory with displays of tensile tests, X-ray and microscopic inspection

- 6 Schweißkabinen als Muster / Cabine de soudage / Welding booths



1

Blick auf die Sonderschau mit Eingang. Im Hintergrund rechts Werkstatttraum. Hinter der Eingangswand Besprechungsraum und Ausgang vor dem Laborraum.

Vue de l'exposition particulière avec l'entrée. Au fond à droite, l'atelier. Derrière la paroi de l'entrée, la salle de discussions et la sortie du laboratoire.

View of special exhibition showing entrance. In background right workshop. Behind front wall conference room and laboratory exit.

2

Ausstellung »Ausbildung und Prüfung« mit Blick auf den Besprechungsraum.

Exposition «Formation et examen».

Exhibition "Training and testing."

3

Blick von der Werkstatt auf die Ausstellung »Ausbildung und Prüfung«.

Vue de l'atelier vers l'exposition «Formation et examen».

View from workshop toward exhibition "Training and testing."

4

Außenwand des Besprechungsraumes in rohem Ziegelmauerwerk, geschweißte, schwarzlackierte Gitterträger mit eingespannter weißgestrichener Sperrholzplatte. Kantholzdecke weiß. Stirnwand dunkles Blaugrün.

Paroi extérieure de la salle de discussions.

Exterior wall of conference room.

5+6

Details der Außenseite des Besprechungsraumes.

Détails du côté extérieur de la salle de discussions.

Details of exterior of conference room.

7

Ausstellungswände für autogenes Schweißen.

Parois d'exposition.

Exhibition walls.

8

Detail der Außenseite des Laborraums.

Détail du côté extérieur du laboratoire.

Detail of exterior of the laboratory.

9

Längswand mit Fachwerkwand zum Labor.

Paroi longitudinale et cloison à charpente vers le laboratoire.

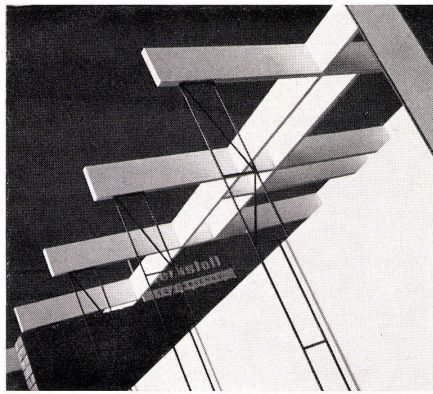
Longitudinal wall and framework partition looking toward laboratory.

10

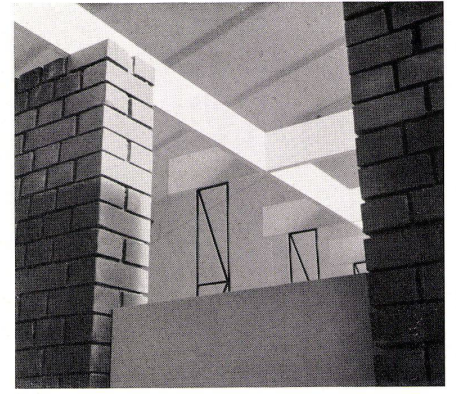
Blick in den Ausstellungsraum. Im Vordergrund die Werkstatt, links Eingang und Besprechungsraum, im Hintergrund das Labor.

Vue dans la salle d'exposition. Au premier plan l'atelier, à gauche l'entrée et la salle de discussions, au fond le laboratoire.

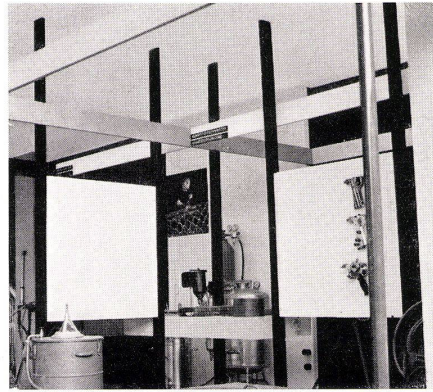
View into exhibition hall. In foreground workshop, left entrance and conference room, in background the laboratory.



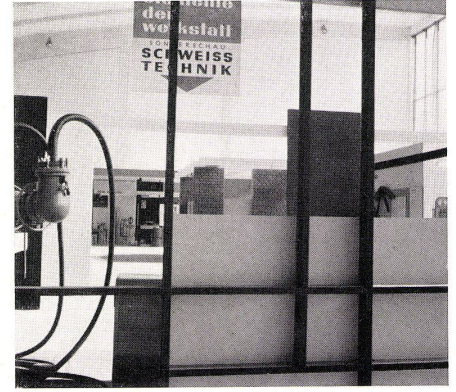
5



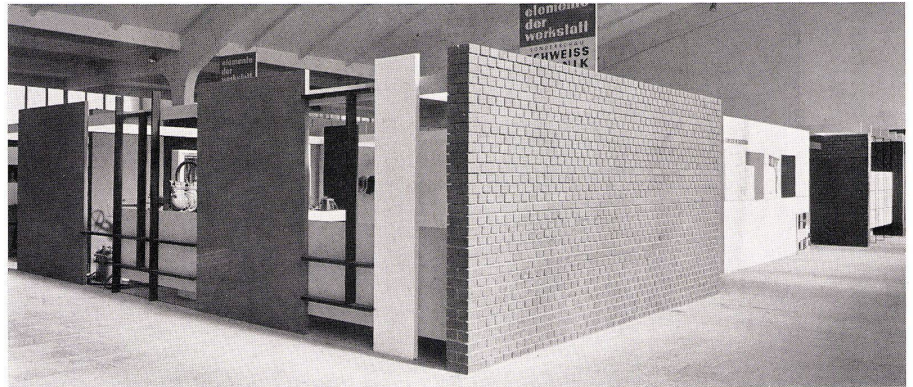
6



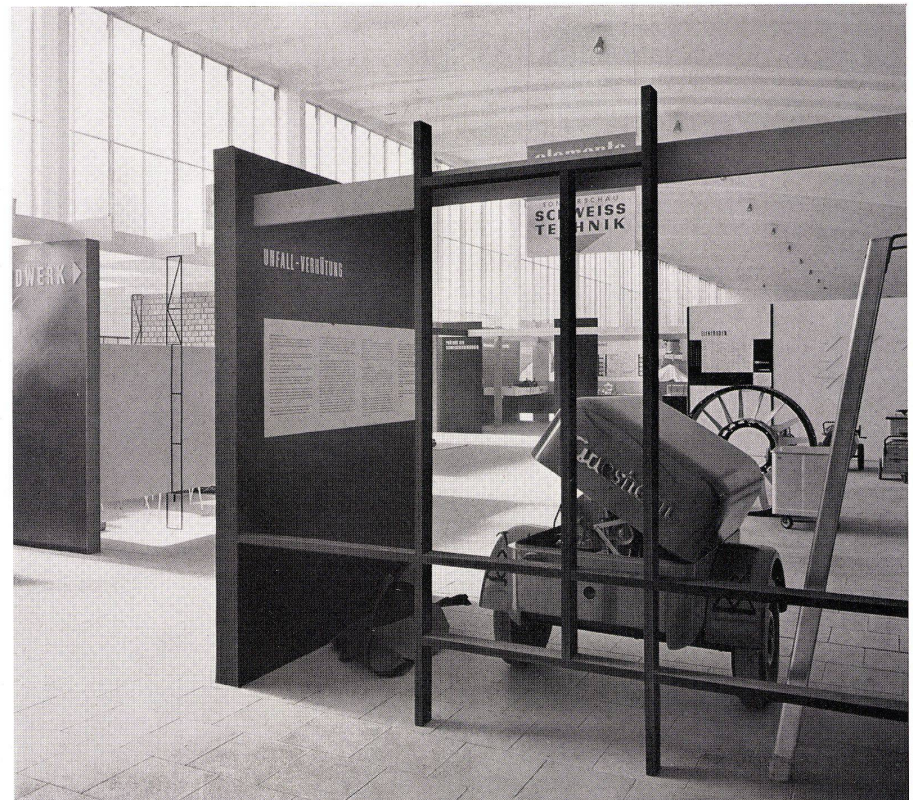
7



8



9



10

Diese Lehrschau soll über das gesamte Gebiet der Schweißtechnik und ihrer Anwendungsmöglichkeit in einem handwerklichen Betrieb Auskunft geben, also über Technik, Anwendungsgebiete, Möglichkeiten, Schweißverfahren, Laborerkenntnisse, Ausbildung, Unfallverhütung.

Die zirka 400 m² große Ausstellungsfläche ist gegen die Halle hin abgeschlossen, wodurch der Eindruck einer Werkstätte erweckt werden soll. Außerdem ist durch diese Lösung eine Lenkung der Besucherwege durch die verschiedenen Gebiete gewährleistet. Die Wände bestehen zum Teil aus Kanthölzern und Hartfaserplatten, zum Teil aus Ziegelmauerwerk. Das Fachwerk ist aus schwarzgestrichenen Kanthölzern konstruiert. Es gibt keine Zwischendecke, ebenso keinen Bodenbelag. Wände und Fachwerk werden durch Kantholzbänder zusammengehalten.

Farben: Schwarz, Weiß, Grau, dunkles Grünblau und helles Zitronengelb.