

Ausstellung des Schwedischen Werkbundes im Kungsträdgården in Stockholm = Exposition de la Société des Arts et Métiers suédoise dans le Kungsträdgården à Stockholm = Exhibition of the Swedish Arts and Crafts Society in the Kungsträdgården in Stockholm

Autor(en): **H.Z.**

Objektyp: **Article**

Zeitschrift: **Bauen + Wohnen = Construction + habitation = Building + home : internationale Zeitschrift**

Band (Jahr): **12 (1958)**

Heft 1: **Ausstellungsbauten = Pavillons d'exposition = Exhibition pavilions**

PDF erstellt am: **21.07.2024**

Persistenter Link: <https://doi.org/10.5169/seals-329701>

Nutzungsbedingungen

Die ETH-Bibliothek ist Anbieterin der digitalisierten Zeitschriften. Sie besitzt keine Urheberrechte an den Inhalten der Zeitschriften. Die Rechte liegen in der Regel bei den Herausgebern.

Die auf der Plattform e-periodica veröffentlichten Dokumente stehen für nicht-kommerzielle Zwecke in Lehre und Forschung sowie für die private Nutzung frei zur Verfügung. Einzelne Dateien oder Ausdrucke aus diesem Angebot können zusammen mit diesen Nutzungsbedingungen und den korrekten Herkunftsbezeichnungen weitergegeben werden.

Das Veröffentlichen von Bildern in Print- und Online-Publikationen ist nur mit vorheriger Genehmigung der Rechteinhaber erlaubt. Die systematische Speicherung von Teilen des elektronischen Angebots auf anderen Servern bedarf ebenfalls des schriftlichen Einverständnisses der Rechteinhaber.

Haftungsausschluss

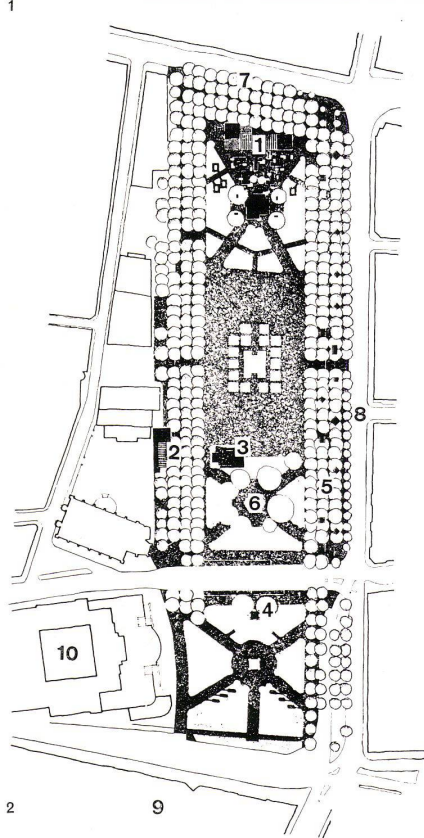
Alle Angaben erfolgen ohne Gewähr für Vollständigkeit oder Richtigkeit. Es wird keine Haftung übernommen für Schäden durch die Verwendung von Informationen aus diesem Online-Angebot oder durch das Fehlen von Informationen. Dies gilt auch für Inhalte Dritter, die über dieses Angebot zugänglich sind.

Ausstellung des Schwedischen Werkbundes im Kungsträdgården in Stockholm

Exposition de la Société des Arts et Métiers suédoise dans le Kungsträdgården à Stockholm

Exhibition of the Swedish Arts and Crafts Society in the Kungsträdgården in Stockholm

Architekt: Erik Glemme SAR, Stockholm

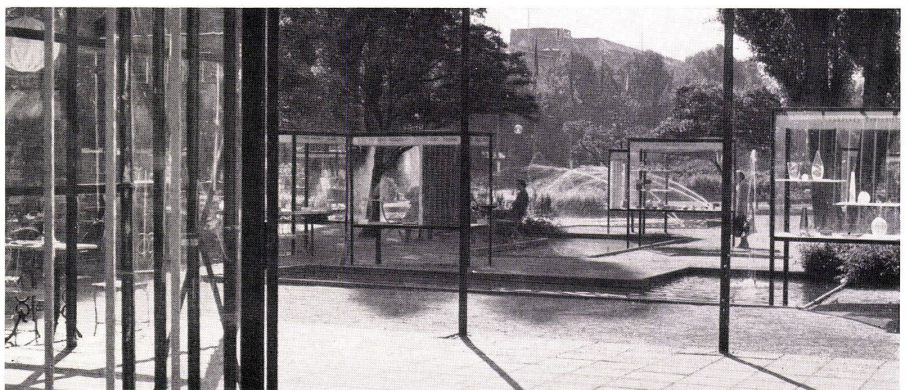


1 Restaurantgebäude, links Touristenauskunft.
Restaurant, à gauche renseignements pour touristes.
Inn, left information for tourists.

2 Lageplan des Kungsträdgården während der 700-Jahr-Jubiläums der Stadt Stockholm.
Plan de situation du Kungsträdgården pendant le 700ème anniversaire de Stockholm.
Situation plan of the Kungsträdgården during the 700th anniversary of Stockholm.

1 Freiluftausstellung und Restaurant »Zu den 7 Jahrhunderten« / Exposition en plein air et «Restaurant des 7 siècles» / Open air exhibition and "7 Centuries-Inn"
2 Bier-Restaurant / Brasserie / Public house
3 Freilufttheater / Théâtre en plein air / Open air theater
4 Teepavillon / Pavillon de thé / Tea pavilion
5 Kiosk-Straße / Rue commerciale / Shopping street
6 Molins Fontäne / Fontaine Molins / Molins Fountain
7 Hamngatan
8 Regeringsgatan
9 Hafen / Port / Harbour
10 Opernhaus / Opéra / Opera

3 Blick vom Restaurant zu den Bassins, Vitrinen und Fontänen des Kungsträdgården.
Vue du restaurant vers les bassins, vitrines et fontaines du Kungsträdgården.
View from the inn to the basins, show-windows and fountains of the Kungsträdgården.



Zum 700-Jahres-Jubiläum der Stadt Stockholm im Jahre 1953 hatte das städtische Straßenbauamt die Aufgabe erhalten, für den architektonischen und gärtnerischen Rahmen der Festlichkeiten zu sorgen. Daß die Parkabteilung des Amtes unter der Leitung seines auch im Ausland bekannten Architekten, Erik Glemme, dies nicht nur mit provisorischen Bauten oder Kulissen löste, zeigen die Bilder vom Kungsträdgården, wie er heute aussieht. Es handelt sich um eine zentral gelegene Parkanlage, die an drei Seiten von stark trafikierten Straßen begrenzt wird. An der vierten Seite zieht sich eine Lindenallee entlang der Rückseite älterer, an einer stillen Nebenstraße liegender Gebäude. Der Park hat einen sehr schönen alten Baumbestand, die berühmte Fontäne von Molin und einen hinreißenden Ausblick nach Südosten auf das königliche Schloß und die bis hierher greifende Bucht der Ostsee mit den alten Skärgårdsbooten. Es ist sehr interessant zu sehen, mit welchen Mitteln es dem Architekten gelang, ohne störende Eingriffe in einen alten Park eine festliche Stimmung zu erzielen. An der Hamngatan wurde das Restaurant »Zu den 7 Jahrhunderten« als eine sich nach der Straßen- und Parkseite öffnende Selbstbedienungsbar gebaut. Die Sitzgruppen wurden unregelmäßig bis zum Park und bis an den Rand der hier installierten Bassins mit Wasserkünsten verschiedener Form vorgezogen. Gleichzeitig hat der Schwedische Werkbund eine Anzahl von Vitrinen mit vorbildlichen handwerklichen und industriell erzeugten Kunstgewerbe- stücken aufgestellt, die jedes Jahr erneuert wird. Die reizvolle Abwechslung, mit der diese Vitrinen teils an den Gängen, teils an und in den Bassins errichtet wurden, wie sie alle auf Durchblick und für den Abend mit künstlichem Licht ausgebildet wurden, dürfte aus den Bildern hervorgehen. Die Bar, die Vitrinen, ein Teepavillon, die Illumination der Lindenallee mit großen weißen Glaskugeln, die Ladenstraße sind zu einem permanenten Ganzen geworden und werden von den Stockholmern nicht als Touristenattraktion betrachtet, sondern als ein nicht mehr fortzudenkender Bestandteil ihrer Stadt lebhaft besucht. h. z.



1 Die Ausstellungsvitrinen stehen zum Teil in kleinen Bassins.

Les vitrines d'exposition se trouvent partiellement dans de petits bassins.

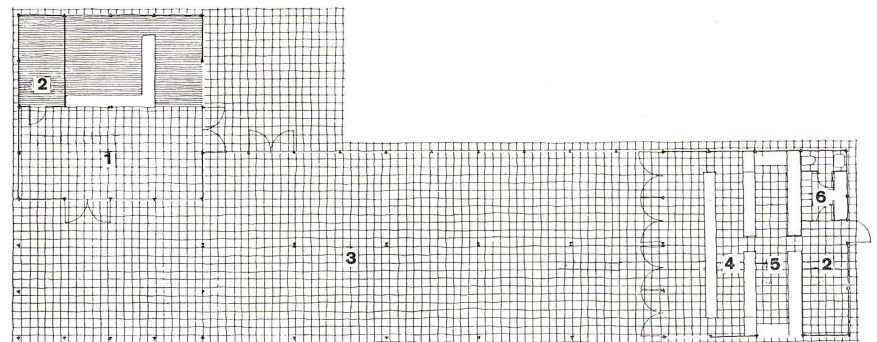
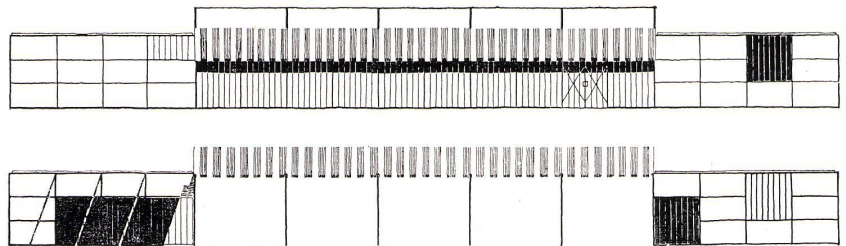
The glass show-windows stand partly in little basins.

2 Grundriß und Fassaden des Restaurants »Zu den 7 Jahrhunderten«, 1:300

Plan et façades du «Restaurant des 7 siècles».

Plan and elevations of the "7 Centuries Inn."

- 1 Touristenauskunft / Renseignements / Information
- 2 Vorräte / Provisions / Storage
- 3 Restaurant
- 4 Speiseausgabe / Distribution des repas / Service hatch
- 5 Küche / Cuisine / Kitchen
- 6 Garderobe und WC / Vestiaire et WC / Cloakroom and WC

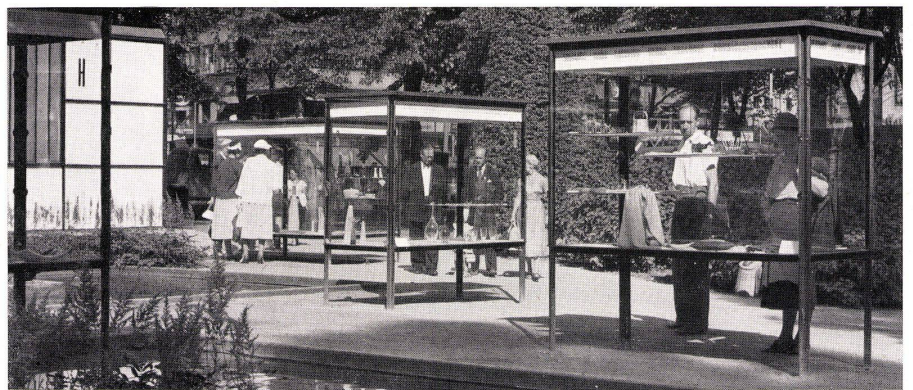


3 Ausstellungsvitrinen bei Nacht.
Vitrine vue la nuit.
Show window at night.

4 Ausstellungsvitrinen.
Vitrines et bassins.
Show-windows and basins.



3



4