

# **Belgische Sektionen = Sections de la Belgique = Belgian sections**

Autor(en): **[s.n.]**

Objektyp: **Article**

Zeitschrift: **Bauen + Wohnen = Construction + habitation = Building + home :  
internationale Zeitschrift**

Band (Jahr): **12 (1958)**

Heft 1: **Ausstellungsbauten = Pavillons d'exposition = Exhibition pavilions**

PDF erstellt am: **21.07.2024**

Persistenter Link: <https://doi.org/10.5169/seals-329707>

## **Nutzungsbedingungen**

Die ETH-Bibliothek ist Anbieterin der digitalisierten Zeitschriften. Sie besitzt keine Urheberrechte an den Inhalten der Zeitschriften. Die Rechte liegen in der Regel bei den Herausgebern.

Die auf der Plattform e-periodica veröffentlichten Dokumente stehen für nicht-kommerzielle Zwecke in Lehre und Forschung sowie für die private Nutzung frei zur Verfügung. Einzelne Dateien oder Ausdrucke aus diesem Angebot können zusammen mit diesen Nutzungsbedingungen und den korrekten Herkunftsbezeichnungen weitergegeben werden.

Das Veröffentlichen von Bildern in Print- und Online-Publikationen ist nur mit vorheriger Genehmigung der Rechteinhaber erlaubt. Die systematische Speicherung von Teilen des elektronischen Angebots auf anderen Servern bedarf ebenfalls des schriftlichen Einverständnisses der Rechteinhaber.

## **Haftungsausschluss**

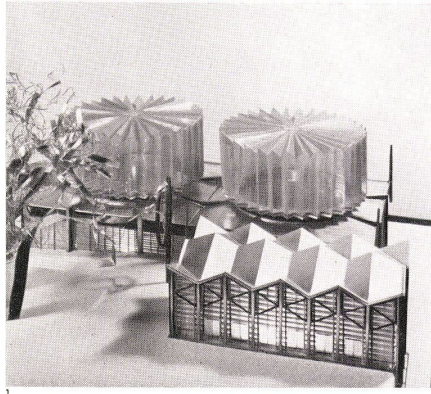
Alle Angaben erfolgen ohne Gewähr für Vollständigkeit oder Richtigkeit. Es wird keine Haftung übernommen für Schäden durch die Verwendung von Informationen aus diesem Online-Angebot oder durch das Fehlen von Informationen. Dies gilt auch für Inhalte Dritter, die über dieses Angebot zugänglich sind.



# Belgische Sektionen

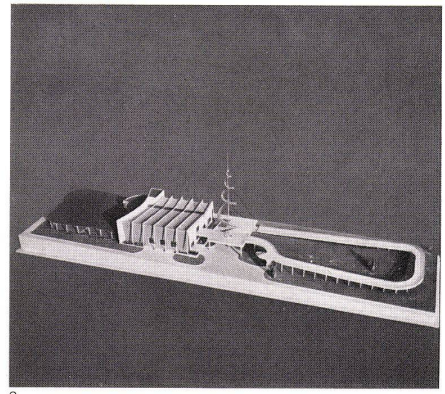
Sections de la Belgique  
Belgian Sections

Chefarchitekt: Hendrick — van den Bosch

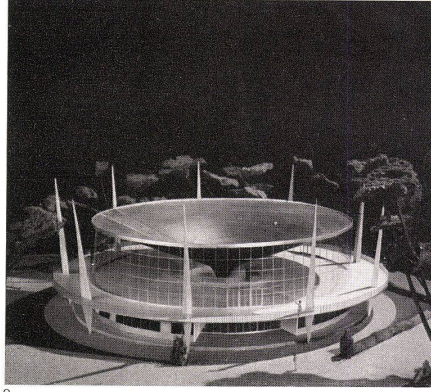


1

1  
Der Pavillon »Solvay«.  
Architekt: Victor Mulpas, Brüssel.  
Le pavillon »Solvay«.  
The "Solvay" Pavilion.

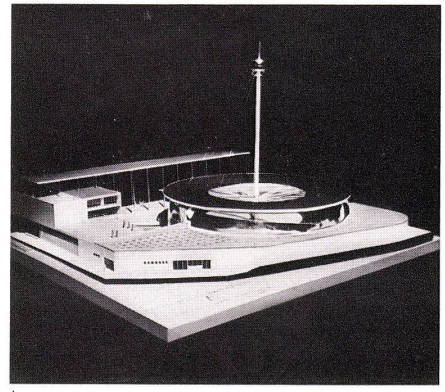


2

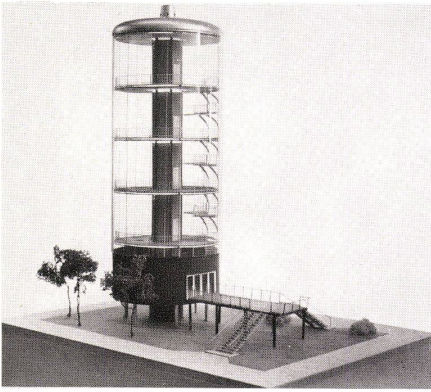


3

2  
Die Abteilung des Urbanismus umfaßt neben dem Ausstellungsgebäude ein Freigelände, auf dem ein großes städtebauliches Modell aufgebaut wird, dem Publikum zugänglich durch einen Laufsteg. Architekten: Goffaux und Vandenberghe, Brüssel.  
in der Mitte der Eternitturm: Architekt: Bourgeois.  
Le pavillon de l'urbanisme.  
The City-Planning Section.

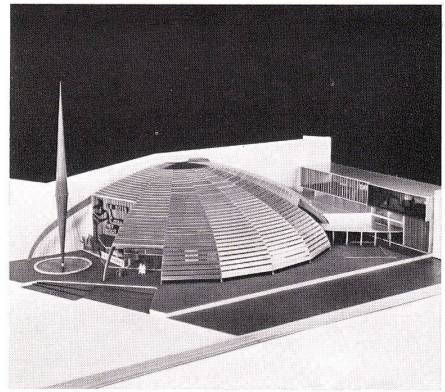


4



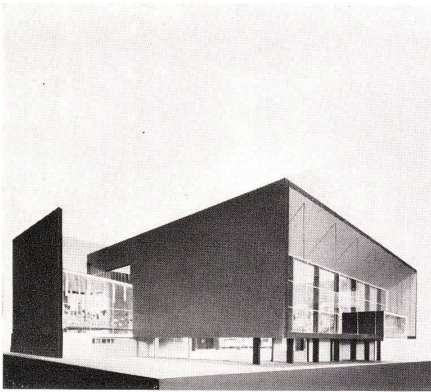
5

3  
Der Pavillon von Brabant wird aus Fertigteilen errichtet, so daß er später an anderer Stelle wieder aufgebaut werden kann. Architekt: V. Martiny, Forest.  
Le pavillon du Brabant.  
The Brabant Pavilion.



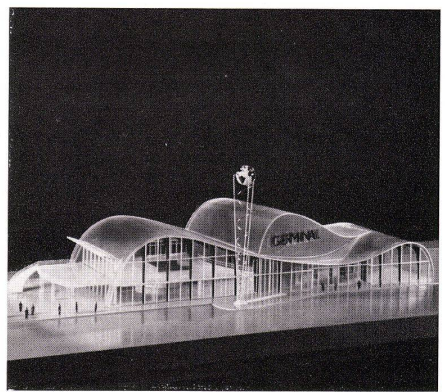
6

4  
Der Pavillon des Post- und Fernmeldewesens zeigt die äußerste Möglichkeit der Trennung von Raumabschluß und tragender Konstruktion. Ein einziger Kern trägt das weit ausladende Dach. Architekten: Schmidt und Fourmanoit, Brüssel.  
Le pavillon des postes et télécommunications.  
The Post and Telegraph Pavilion.



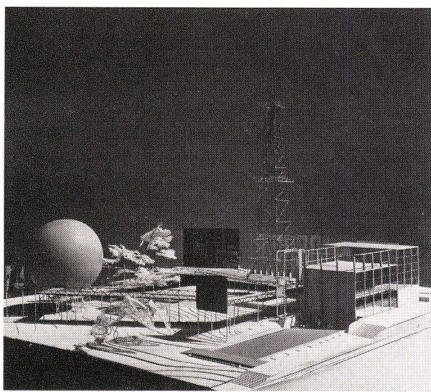
7

5  
Pavillon der Elektronik. Architekten: I. Thiran und J. Wybauw, Brüssel.  
Le pavillon de l'électronique.  
The Electronics Pavilion.



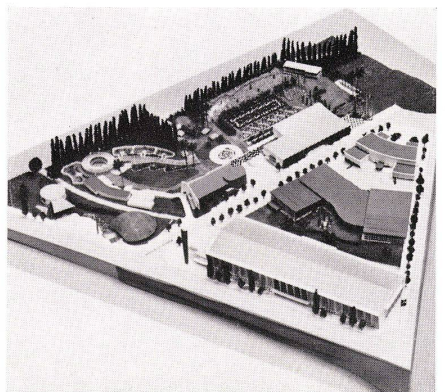
8

6  
Der Pavillon der Holzindustrie ist ein kuppelartiger Bau, der aus einem Gerüst von Holzplatten gebildet wird. Architekt: de T'Serclaes, Uccle.  
Le pavillon de l'industrie du bois.  
The Pavilion for the Wood Industry.



9

7  
Pavillon des Tabaks. Architekt: Gérard Etterbeel.  
Le pavillon du tabac.  
The Tobacco Pavilion.



10

8  
Der Pavillon »Germinal« des Belgischen Arbeiterverbandes fällt vor allem durch die eigenartig geschwungene Form des aus Kunststoffen bestehenden durchsichtigen Daches auf. Architekt: V. Bourgeois, Brüssel.  
Le pavillon de l'Union belge des ouvriers.  
The Pavilion of the Belgian Labour Association.

9  
Pavillon »Petroleum« mit einem großen Bohrturm. Architekt: Stynen, Antwerpen.  
Le pavillon du pétrole.  
The Petroleum Pavilion.

10  
Die Sektion Belgisch-Kongo umfaßt sieben zwischen Tropengärten gruppierte Pavillons.  
Chefarchitekt: Houvoux-Diongre. Gestaltung der Tropengärten: René Pechère.  
Halle der Regierung von Belgisch-Kongo.  
Architekt: R. Ricquier, Brüssel.  
La section du Congo Belge comprend sept pavillons groupés entre des jardins tropicaux.  
The section for the Belgian Congo comprises seven tropical gardens with pavilions grouped around them.