

Objektyp: **Advertising**

Zeitschrift: **Bauen + Wohnen = Construction + habitation = Building + home : internationale Zeitschrift**

Band (Jahr): **13 (1959)**

Heft 1

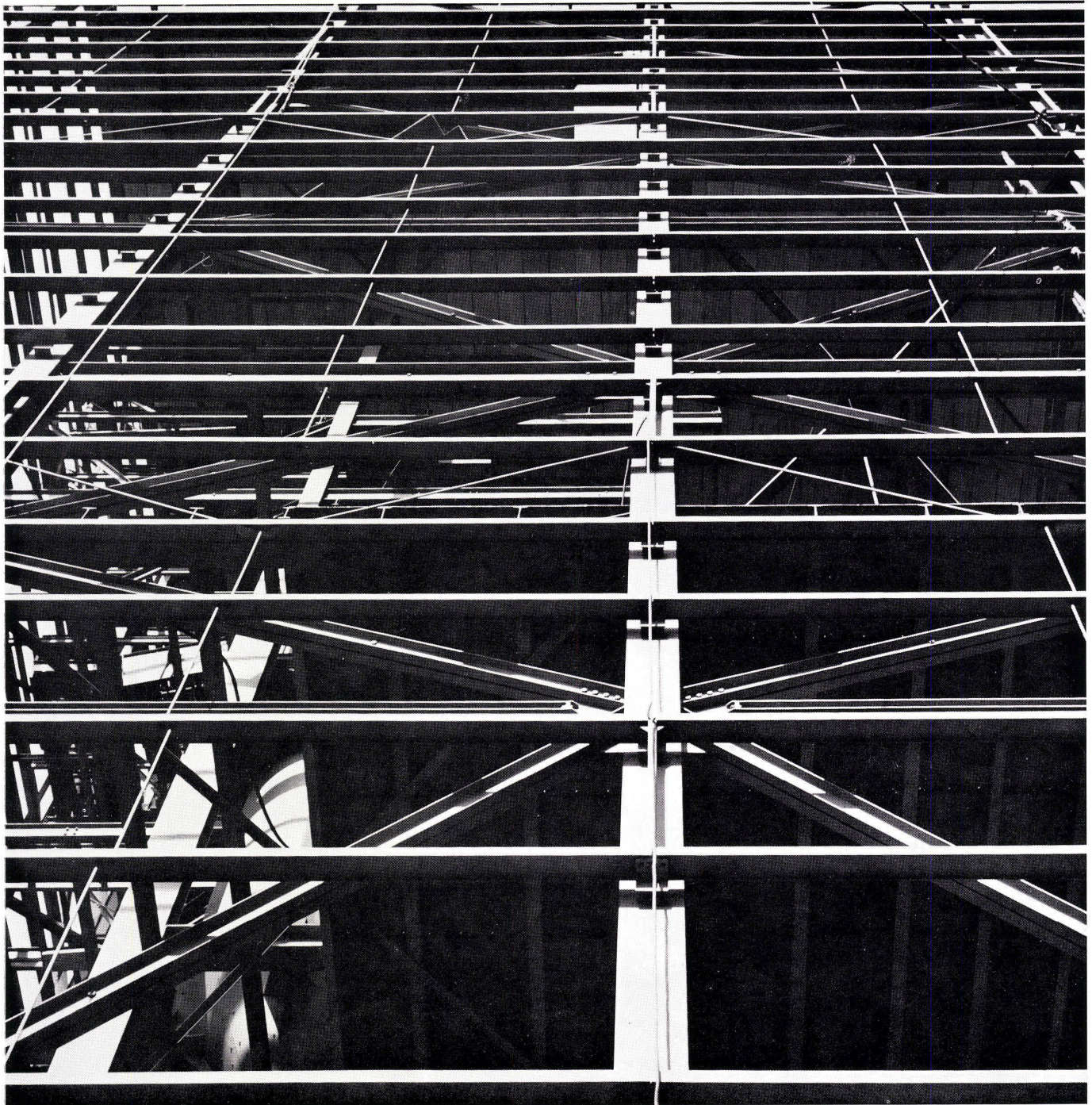
PDF erstellt am: **30.06.2024**

### **Nutzungsbedingungen**

Die ETH-Bibliothek ist Anbieterin der digitalisierten Zeitschriften. Sie besitzt keine Urheberrechte an den Inhalten der Zeitschriften. Die Rechte liegen in der Regel bei den Herausgebern. Die auf der Plattform e-periodica veröffentlichten Dokumente stehen für nicht-kommerzielle Zwecke in Lehre und Forschung sowie für die private Nutzung frei zur Verfügung. Einzelne Dateien oder Ausdrucke aus diesem Angebot können zusammen mit diesen Nutzungsbedingungen und den korrekten Herkunftsbezeichnungen weitergegeben werden. Das Veröffentlichen von Bildern in Print- und Online-Publikationen ist nur mit vorheriger Genehmigung der Rechteinhaber erlaubt. Die systematische Speicherung von Teilen des elektronischen Angebots auf anderen Servern bedarf ebenfalls des schriftlichen Einverständnisses der Rechteinhaber.

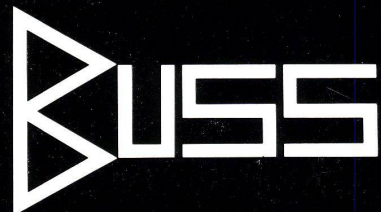
### **Haftungsausschluss**

Alle Angaben erfolgen ohne Gewähr für Vollständigkeit oder Richtigkeit. Es wird keine Haftung übernommen für Schäden durch die Verwendung von Informationen aus diesem Online-Angebot oder durch das Fehlen von Informationen. Dies gilt auch für Inhalte Dritter, die über dieses Angebot zugänglich sind.



Skelettbauten  
Fabrikhallen  
Brücken  
Oberlichtfenster  
aus Stahl

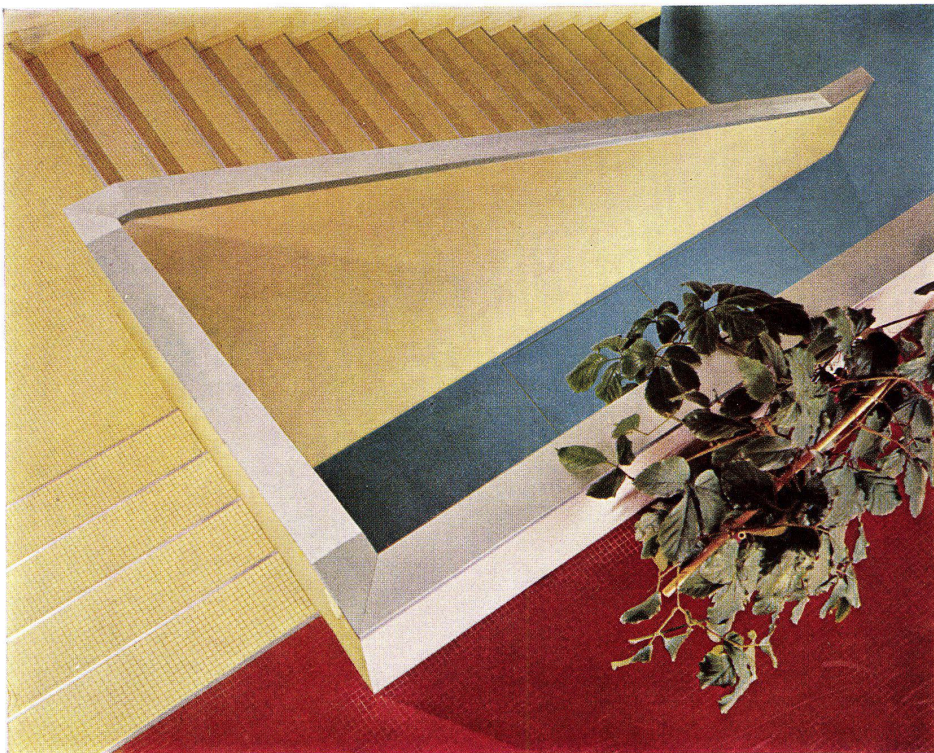
Buss AG Basel / Pratteln





Freitreppe im Klubhaus  
der Schweizerischen  
Rückversicherungs-Gesellschaft

Treppenaufgang im Klubhaus  
der Schweizerischen  
Rückversicherungs-Gesellschaft



## Keramische Beläge aus Steinzeug

Die Aufnahmen stammen aus dem Klubhaus der Schweizerischen Rückversicherungs-Gesellschaft in Zürich, wo sich Professor Hofmann als Architekt die großartigen Gestaltungsmöglichkeiten von Steinzeug-Mosaik in beispielhafter Weise zunutze gemacht hat.

Steinzeug-Mosaik ist trittsicher, frostbeständig, unverwüstlich auch bei härtesten Ansprüchen.

Erfahrene Baukünstler wissen um die vornehme und gepflegte Wirkung von Steinzeug-Mosaik; sie schätzen die reiche Farbenskala, die zum Gestalten des idealen, auf das besondere Bauwerk abgestimmten Belages einlädt.

Für anspruchsvolle Beläge in Büro- und Verwaltungsgebäuden, in Wohnhäusern, im Freien eignet sich Steinzeug-Mosaik vortrefflich: es ist unerreicht an Qualität und zugleich Schmuck und Zierde.

**Freie Gestaltung**  
**Reiche Farbskala**  
**Trittsicherheit**  
**Frostbeständigkeit**

# Keramische Beläge aus Steingut- und Steinzeugplatten



Kühlraum im Klubhaus der Schweizerischen Rückversicherungs-Gesellschaft

werden nicht nur der dekorativen  
Gestaltungsmöglichkeiten  
und der reichen Farbauswahl wegen  
bevorzugt, sondern sie finden überall  
dort Verwendung, wo höchste  
Anforderungen gestellt werden an:

### **Dauerhaftigkeit**

unbegrenzt haltbar,  
jahrzehntelang kein Zeichen der Abnutzung

### **Sauberkeit und Hygiene**

leicht von jeder Verschmutzung zu reinigen

### **Widerstandsfähigkeit**

gegen starke Beanspruchung

### **Steingut-Wandplatten glasiert**

weiß, crème, Majolikafarben

### **Steinzeug-Bodenplatten**

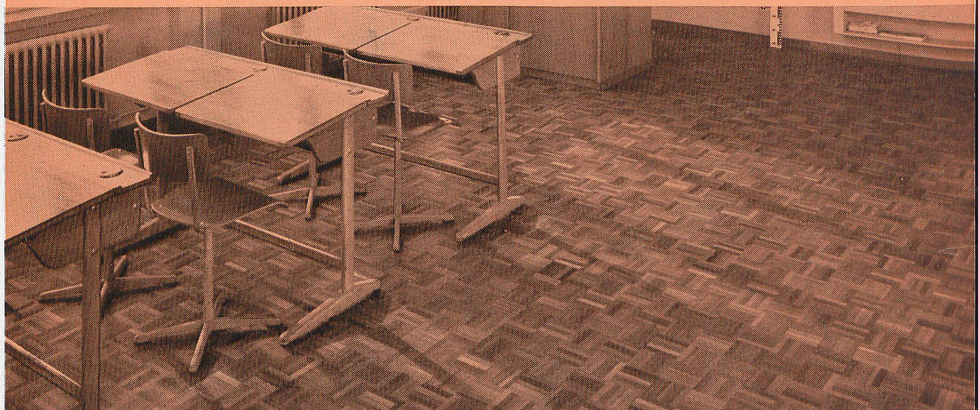
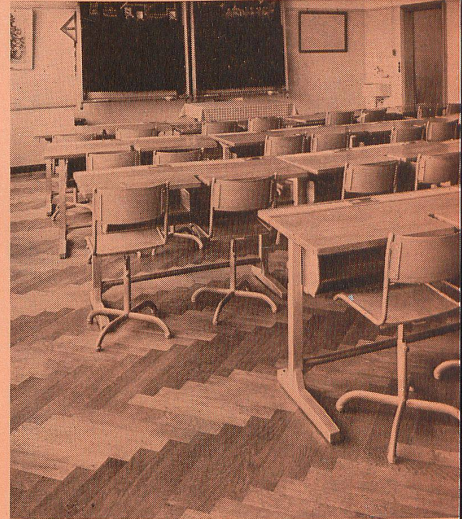
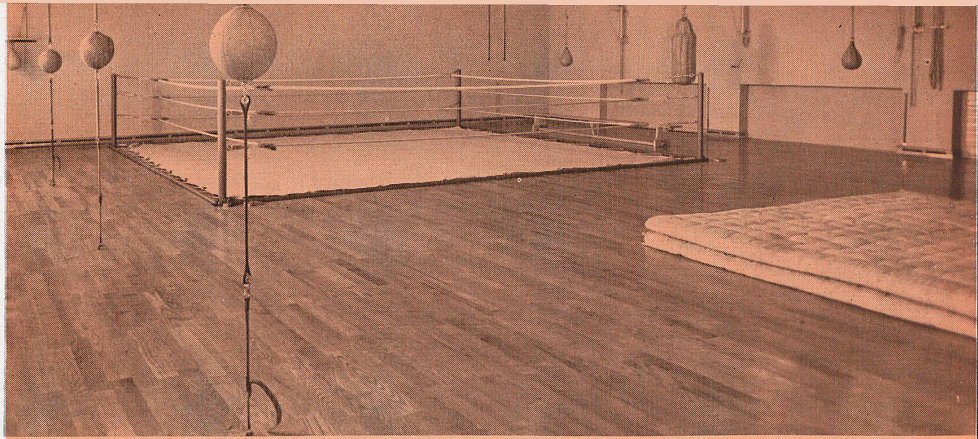
in reicher Farbauswahl — uni, porphyr, geflammt

### **Steinzeug-Mosaik**

in allen Farben — uni, Streumuster, Dessins

### **Beratung und Lieferung**

durch die  
**Fachgeschäfte**



**Parkett vereinigt eine Vielzahl wertvoller Eigenschaften:**  
**Seine natürliche Schönheit und Vieltätigkeit eröffnen ihm ein weites Anwendungsgebiet - Seine Wärme und Isolationsfähigkeit machen es gerade in modernen Beton-Bauten unentbehrlich - Die Dauerhaftigkeit ist belegt durch Beispiele gut erhaltener Parkettböden alter Bauten - Parkett ist aber auch ein wirtschaftlicher Bodenbelag - Sehr geschätzt ist seine einfache Reinigung und leichte Pflege - Seine breite Preisbasis ermöglicht das Verlegen von kostbaren, exklusiven wie auch von sehr einfachen, preisgünstigen Qualitäten und Mustern.**



**Pro Parkett**

**Besser und schöner  
bauen mit Parkett**

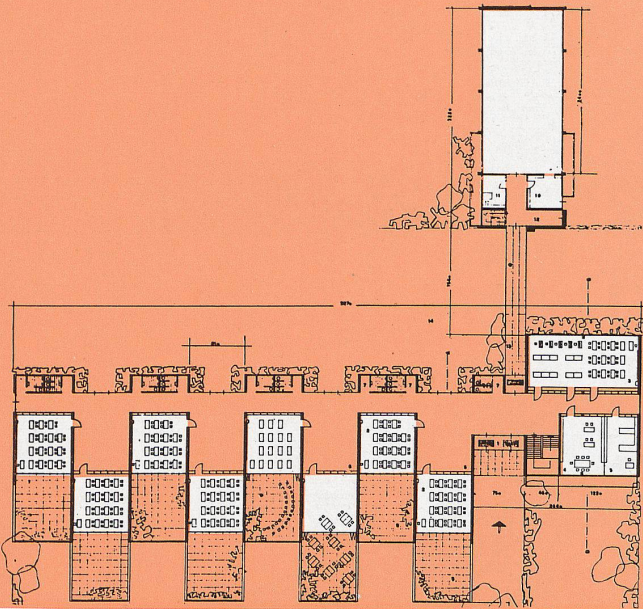


+GF+

**+GF+**

Fi 476

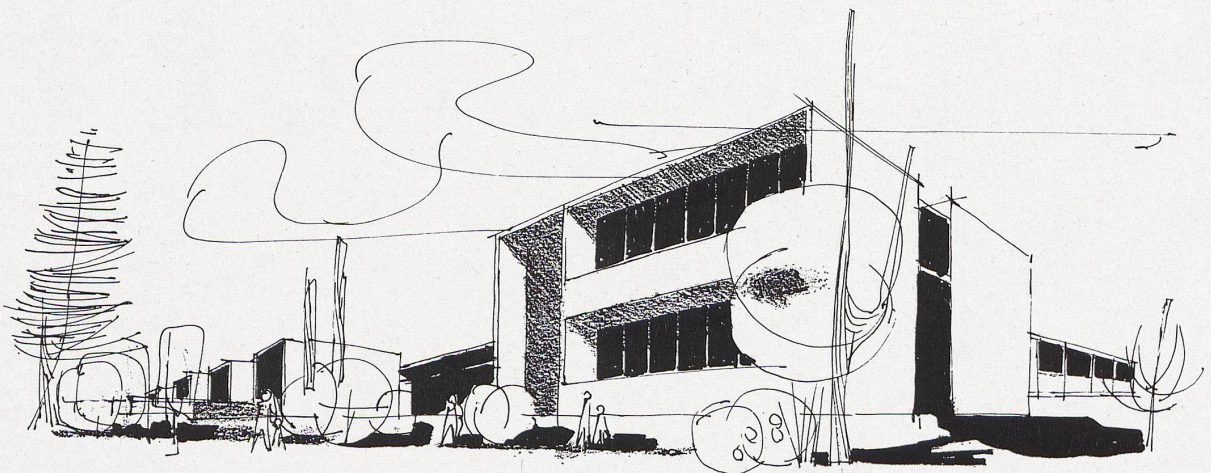
# Parkett im Schulhaus



Im Schulhausbau – eine der großen Aufgaben von Gemeinde und Staat – trägt der Architekt eine weitreichende Verantwortung. Sie besteht darin, jene optimale Umwelt zu schaffen, die der modernen Erziehung des Kindes am besten entspricht. Bedenkt man, daß das Kind einen großen Teil seiner Jugendzeit in der Schule verbringt, so wird die große Bedeutung des Schulklimas für die Entwicklung der Jugend klar. Diese Überlegungen bestimmen denn auch weitgehend die Schulhausprojekte. Besondere Aufmerksamkeit verdient zweifellos die sorgfältige Planung des Innenausbaus. Die Gestaltung einer fröhlichen Atmosphäre ist ebenso wichtig wie die zweckmäßige Einrichtung der Unterrichtsräume. Der Begriff «Schulstube» hat in diesem Zusammenhang wohl wieder seinen ursprünglichen Sinn erlangt, vor allem dort, wo die Erziehung des Kindes als umfassende Vorbereitung für sein späteres Leben aufgefaßt wird. Selbstverständlich ist dabei die günstige Umgebung nur eine der Voraussetzungen, unter denen die Schule ihre Aufgabe erfüllen kann. In diesen weiten Zusammenhang muß auch die

Wahl der Baustoffe und des geeigneten Bodenbelages gestellt werden. Der Boden ist ein wesentlicher Teil des Schulzimmers und verleiht ihm sein besonderes Gepräge. Dabei besitzt Holz seinen eigenen Charakter und eine spezifische Wirkung. Es ist für Kinder ein angenehmer, vertrauter Baustoff. Deshalb wird Parkett gerade auch im modernen Schulhaus als sympathisch empfunden. Die warme Holzfarbe strahlt eine wohltuende Wirkung aus und belebt die zweckmäßig eingerichteten Räume. Was Parkett für Schulräume besonders geeignet macht, ist seine ausgezeichnete Wärmeisolation. Im Hinblick auf die Gesundheit der Kinder kann diese Eigenschaft nicht hoch genug eingeschätzt werden. Sie fällt um so mehr ins Gewicht, als heute fast durchwegs massive Decken aus kaltem Beton die Unterlage des Bodenbelages bilden. Dieses Argument allein würde für die zwingende Wahl von Parkett allerdings noch nicht genügen. Ohne Zweifel spricht auch die Dauerhaftigkeit sehr für Parkett. Nur widerstandsfähiges Material – hartes Holz wie zum Beispiel Eiche oder Buche – ist der ständigen, starken

Beanspruchung in Schulräumen gewachsen. Dabei hat sich erst noch gezeigt, daß eine fachgerecht ausgeführte Versiegelung dem Parkett einen zusätzlichen Schutz zu geben vermag. Diese neuzeitliche Oberflächenbehandlung vereinfacht zugleich die tägliche Reinigung und reduziert die notwendige Pflege auf ein Minimum. Mit Parkett bringt der Architekt aber auch ein ausgeprägt freundliches Element, gewissermaßen ein Stück Natur, ins Klassenzimmer. Die Form der einzelnen Parkett-Teile und deren Kombinationsmöglichkeit wie auch die Art der Verlegung machen Parkett zu einem der interessantesten Bodenbeläge für den schöpferischen Architekten. Sowohl aus materialtechnischen wie ästhetischen Gründen rechtfertigen sich Parkettböden aber auch vor allem im Lehrerzimmer, Singaal und in Handfertigkeitsräumen. In der Turnhalle läßt sich mit Erfolg das neue «schwingende» Parkett verlegen, welches die erforderlichen Elastizitätseigenschaften besitzt. Selbstverständlich darf Parkett auch als ein sehr günstiger Bodenbelag für Kindergärten bezeichnet werden, denn gerade dort ist ein warmer Fußboden besonders wichtig.



Auch  
PAX GENF  
wählt KOLLER-  
Fassaden und  
mobile Wände

Die patentierten KOLLER-Fassadenelemente aus Ganzmetall sind von höchster Isolierkraft. Die Fensterpartie, mit Leichtmetall-Schwingflügeln ausgestattet, besteht aus eleganten, schmalen Spezialprofilen mit mehrfach wirkendem Zentralverschluß und absoluter Fugendichtigkeit.

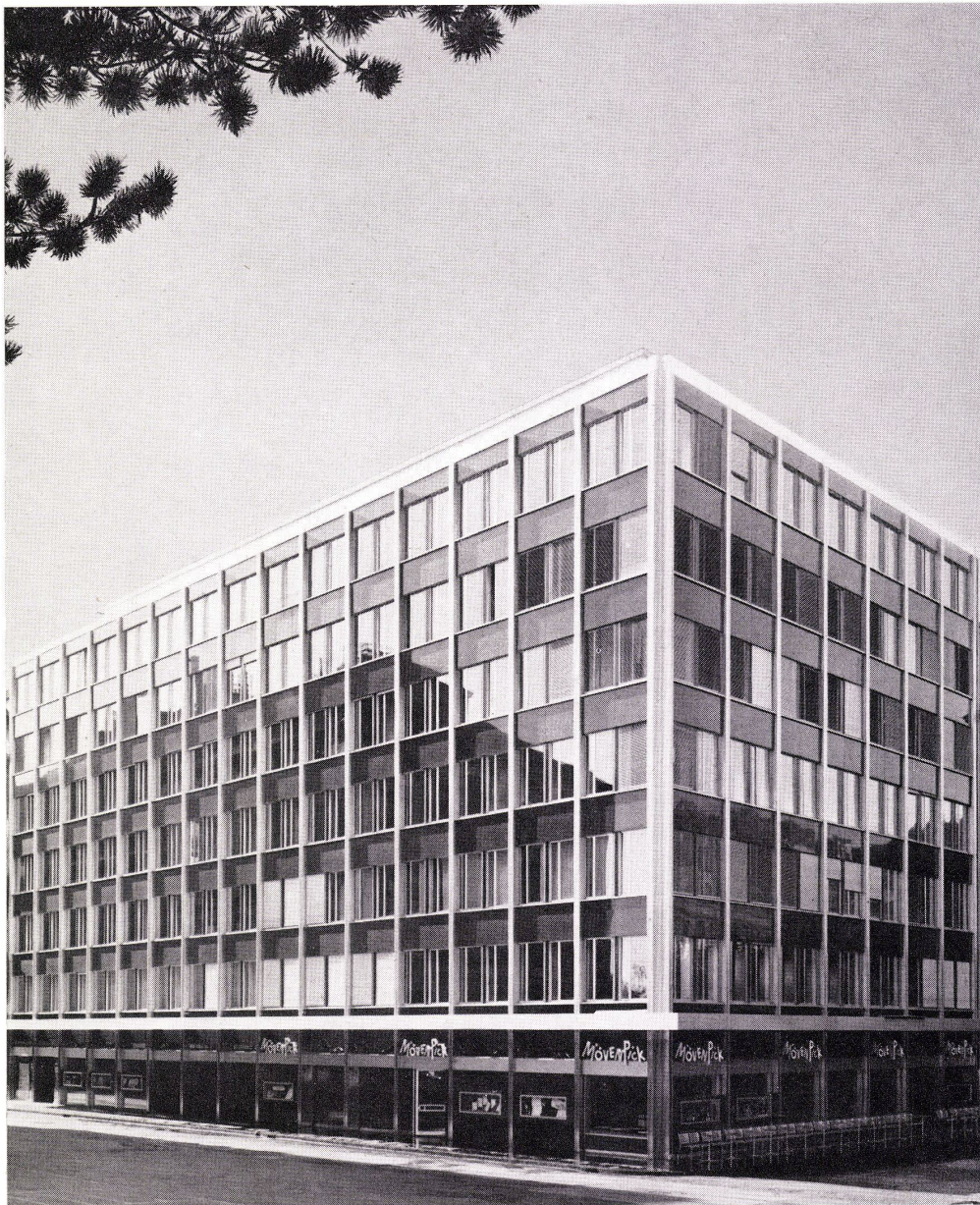
Die mobilen, schalldämmenden KOLLER-Trennwände lassen sich organisch den wachsenden Betriebsverhältnissen anpassen. Das Versetzen der Wände erfolgt ohne Betriebsstörung und ohne sichtbare Spuren. Schalldämmwerte von 26 - 55 Db. Interessante Gestaltungsmöglichkeiten.

In- und Auslandpatente.

Metallbau  
Koller AG.  
Basel 15

☎ 061/38 29 77

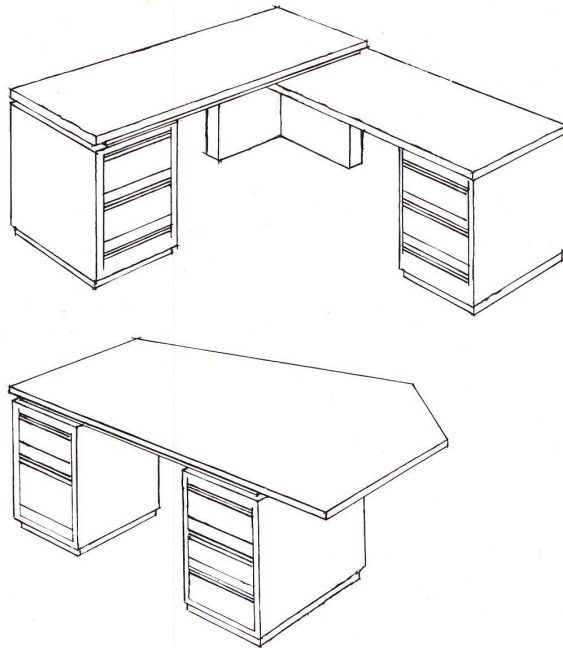
# KOLLER



# KOLLER



# COMPANION



## Arbeitskomfort in guter Form

In den «Companion»-Schreibtischen finden Sie Arbeitskomfort, Organisation und Ästhetik in gleichberechtigter Partnerschaft vereint. Der «Companion» ist modern und farbenfroh, aber nicht extravagant, er repräsentiert ohne aufzutumpfen, wirkt leicht und hat doch Gewicht. Bewährtes Kombi-Prinzip: 4 verschiedene Korpusse mit erprobten arbeitstechnischen Feinheiten, verschiedene Unterbau-Kombinationen.

**Oben:** «Companion-Secretary», bietet 70 % mehr Arbeitsfläche im Schwenkbereich des Stuhls. **Mitte:** «Companion-Asymmetric», Chefpult und Sitzungstisch in einem.

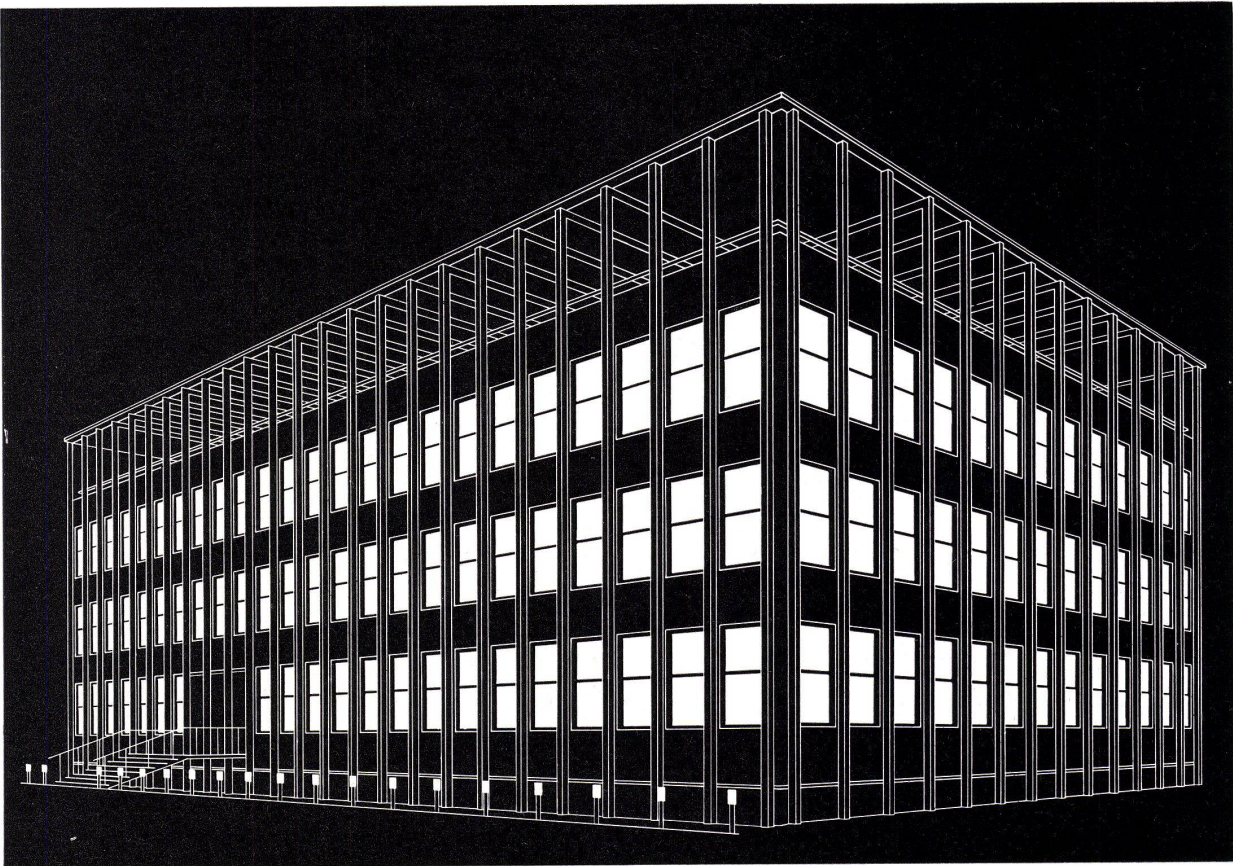
**Unten:** «Companion-Standard» (Werkbundausszeichnung «Die gute Form»). Prospekt und Vorführung in unserer neuen großen Büroschau.

**Rud. Furrer Söhne AG. Zürich**  
Abt. Büromöbel und Organisation  
Tödistraße 48, Tel. 051/27 16 90  
Genève: 3, rue de Chantepoulet,  
Immeuble «Le Plaza», tél. 022/32 22 40



büro **furrer**

# Hier liegt Linoleum



Verwaltungsgebäude der Aluminium-Industrie-Aktien-Gesellschaft (AIAG), Zürich, Arch. Prof. Dr. h. c. Hans Hofmann

Wo immer gebaut wird — in Industrie, Handel, Verwaltung — da ist Linoleum dabei.

Giubiasco-Linoleum schafft ideale Arbeitsbedingungen:

seine **neuen Farben und Dessins**, reich in der Auswahl, ermöglichen zielbewusstes «Coloring»;

seine **ihm eigene Elastizität** macht es angenehm begehbar, trittsicher und schallhemmend.

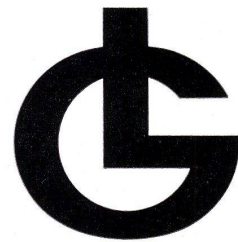
Seine jetzt noch **glattere Oberfläche** gewährleistet zudem besonders leichte Reinhaltung und hilft die Unterhaltskosten vermindern.

Linoleum ist ein geschmeidiger Bodenbelag, in 2 m breiten Bahnen fabriziert, der sich um jeden Vorsprung, in jede Ecke hinein rasch verlegen lässt.

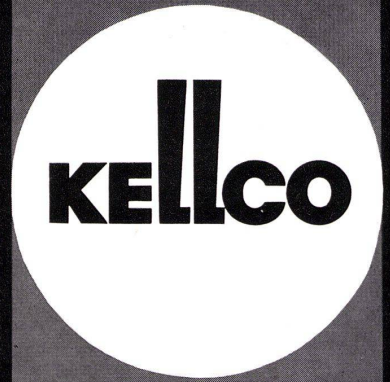
Linoleum ist nicht nur in der Schweiz der meistverlangte Bodenbelag; auch die «Interbau» in Berlin legte Zeugnis ab von seiner Bevorzugung als moderner Ausbaustoff.

## Giubiasco-Linoleum

nur im Fachhandel erhältlich. Auskünfte und Referenzen zudem durch den technischen Beratungsdienst der Linoleum AG., Giubiasco, Tel. 092/51271.



**Unbestritten  
sind die  
Vorteile des  
Schweizer  
Fabrikats**



**Keller + Co. AG.  
Klingnau**

Abteilung Kellco, Telefon 056/5 11 77

Erfahrungen und Prüfungen haben bewiesen, daß die Schweizer Kunststoffplatte KELLCO den besten ausländischen Erzeugnissen ebenbürtig ist. Immer mehr Architekten schreiben die KELLCO-Platte vor, immer mehr rationell denkende Betriebe bevorzugen dieses Schweizer Produkt. Niemand geht ein Risiko ein, denn die Fabrikgarantie der Keller & Co. AG. gibt allen absolute Sicherheit.

Kunststoffplatten müssen einwandfrei verarbeitet werden. Stellen sich nun aber Probleme der Anwendung oder Verarbeitung, so lohnt es sich, unsern technischen Dienst anzufordern. Unsere Berater sind bestausgewiesene Fachleute, die Sie gerne von ihren Erfahrungen und Kenntnissen profitieren lassen. Für Sie sind keinerlei Kosten damit verbunden. Für schwierigere Fälle steht zudem unser Laboratorium zur Verfügung.

KELLCO-Platten sind beim Fachhandel zum Preis von Fr. 24.-/m<sup>2</sup> erhältlich. Dimension: 254 x 126 cm. Muster und Prospekte können auch bei der Fabrik angefordert werden.

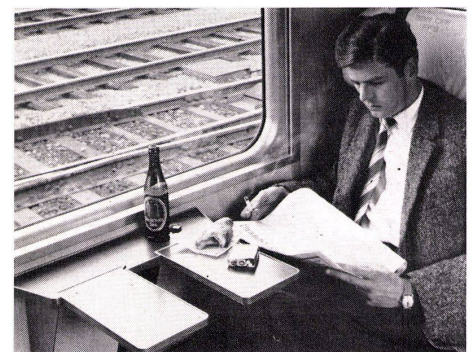
Stammtisch in KELLCO gelb / schwarz  
Restaurant Schäfle, Siebnen  
ausgeführt durch Tütsch AG., Klingnau



Abstelltischchen in den neuen 1. Klaß-Wagen der SBB



Makellose KELLCO-Decken in den modernen  
1. Klaß-Wagen der SBB  
Werkaufnahme SWS, Schlieren



# ZEHNDER

Stahlrohr-Radiatoren seit 1930 · In beliebigen Bauhöhen von 30 cm bis 7 m und in 5 Bautiefen lieferbar

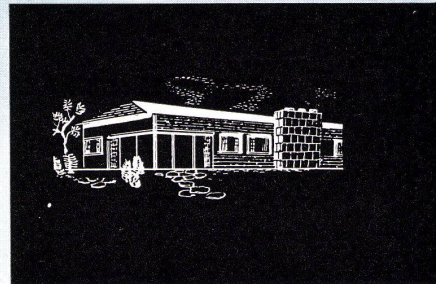


Gebrüder Zehnder Radiatorenfabrik Gränichen bei Aarau

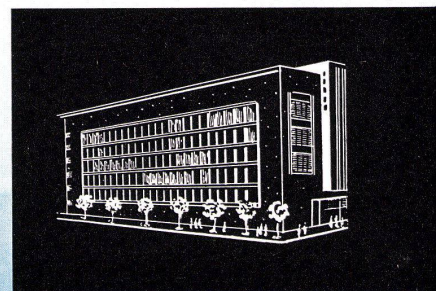
# CIPAG

baut  
Warmwasser-Apparate

für das kleinste Haus



wie für das  
größte Gebäude



## Für jeden Fall den geeigneten Apparat

Sei es für Elektrizität, Gas, Öl, Kohle  
oder Holz  
allein oder kombiniert

**Installation**

durch alle guten Installationsgeschäfte

AUSKÜNFTE

**CIPAG AG**

Fabrik thermischer Apparate

**VEVEY**

Telefon 021/5 25 97

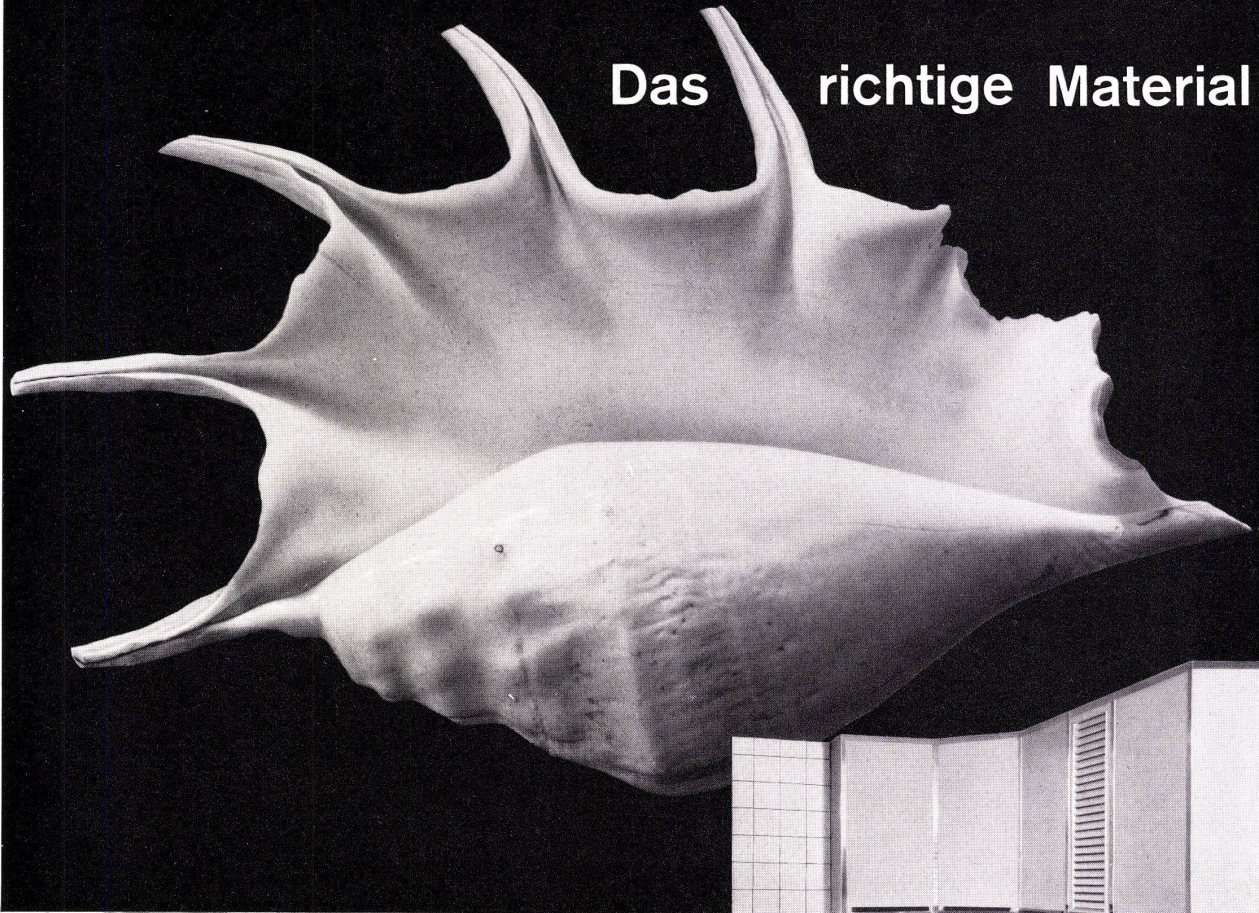
**Büro Zürich**

H. Pellanda, Ing., Schaffhauserstraße 10  
Telefon 051/26 24 20

**Büro Basel**

A. Knecht, Feierabendstraße 6  
Telefon 061/24 30 49

## Das richtige Material



**D**er vortreffliche Laufener Feuerton lässt sich mit keinem anderen Werkstoff vergleichen. Und doch, mit der Muschel ist er verwandt! Wie sie ist der Feuerton für's Wasser geschaffen und behält sein schönes Aussehen durch Jahrzehnte. Wie die Muschel gefällt ein Spültisch aus Laufener Feuerton immer wieder durch die glänzende, glatte Oberfläche und durch die elegante Form. Der Spültisch ist nebst dem Kochherd der meistgebrauchte Einrichtungsgegenstand in der Küche. Nicht nur für's Geschirrwaschen, auch zum Rüsten, für die kleine Wäsche und zum Ausgiessen von schmutzigem Wasser wird er ständig gebraucht. Laufener Feuerton mit seiner porenlosen Oberfläche nimmt keinen Fremdgeruch an und ist mühelos sauber zu halten. Besonders dort, wo einwandfreie Hygiene oberstes Gebot ist, wird darum dem keramischen Material der Vorzug gegeben.

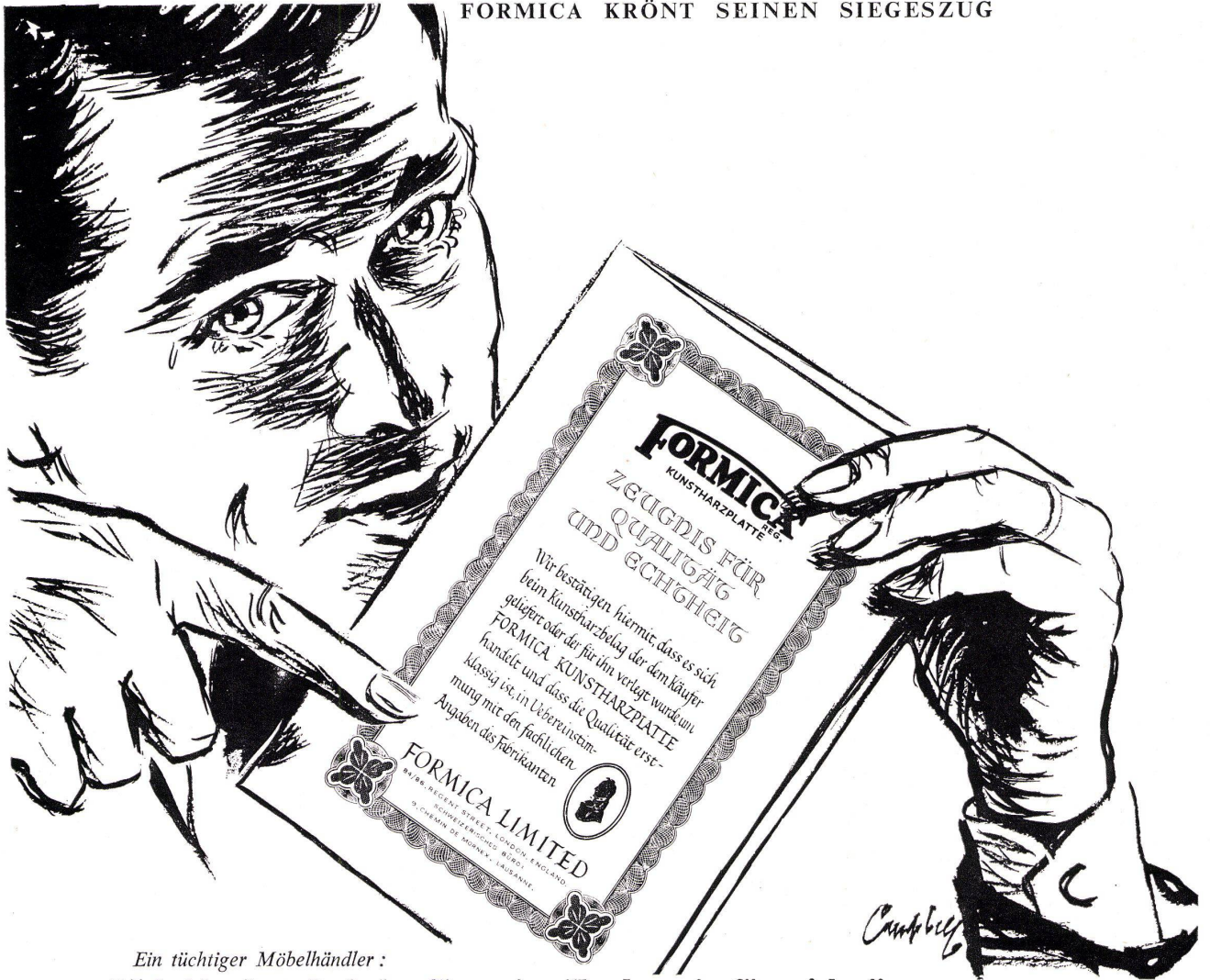


Atelier Schmidlin, Basel

Kennen Sie die vielen Einbaumöglichkeiten unseres keramischen Spültisches Linth, der in verschiedenen Grössen fabriziert wird? Es lassen sich mit ihm Küchen einrichten, welche die höchsten Ansprüche erfüllen. Für alle Auskünfte halten wir uns gerne zur Verfügung. Verlangen Sie unsere Prospekte.

**AG für  
Keramische Industrie  
Laufen/Jura**

FORMICA KRÖNT SEINEN SIEGESZUG



Ein tüchtiger Möbelhändler:

“Ich bin doppelt froh: für meine Kunden wie für mich...”

Ganz ehrlich gesagt: ein Produkt mit den Vorzügen von FORMICA zu verkaufen macht Spass: makellose Qualitätsware, keine Reklamationen, dafür aber zufriedene Kunden, die nicht bloss gerne wiederkommen, sondern mich gleichzeitig in ihrem Bekanntenkreis

weiterempfehlen. Mit der Abgabe eines *Zeugnisses für Qualität und Echtheit* beweist FORMICA einmal mehr, mit welcher Sicherheit die weltweit bekannte, unvergleichliche Qualität verbürgt werden kann.

Lieferung und Verarbeitung durch das Schreinerergewerbe. Muster und Prospekte durch die offiziellen Vertreter:

BASEL: P. Matzinger, Steinenberg 5

Tel. (061) 22 78 45

BERN: Joh. Steimle, Rosenweg 37

Tel. (031) 5 64 66

GENÈVE: Albert Dumont, 19, Bd. Helvétique

Tel. (022) 36 90 33

LAUSANNE/VEVEY und Fil.: Gétaz-Romang Ecoffey S. A.

Tel. (091) 2 25 45

LUGANO: S. A. C. I. L., Segherie di Viganello

Tel. (041) 2 11 02

LUZERN: F. J. Obrist Söhne AG., Reussinsel

Tel. (051) 52 61 52

ZÜRICH: Aktien-Gesellschaft Ostag, Zimmerlistr. 6

Um sicher zu sein... beharren Sie auf

**FORMICA**  
KUNSTHARZPLATTE

Dank gesteigerter Weltproduktion, neuer Preisabschlag: Designs und Unifarben  
Fr. 24.50 pro m<sup>2</sup>

Delegierter f. d. Schweiz von FORMICA Ltd. London: F. Paux, 9, ch. de Mornex, Lausanne

# In die Hand des Architekten



legen wir unsere 100-Blatt-Farbenkollektion  
geschaffen in Zusammenarbeit mit Architekten  
und Malermeistern

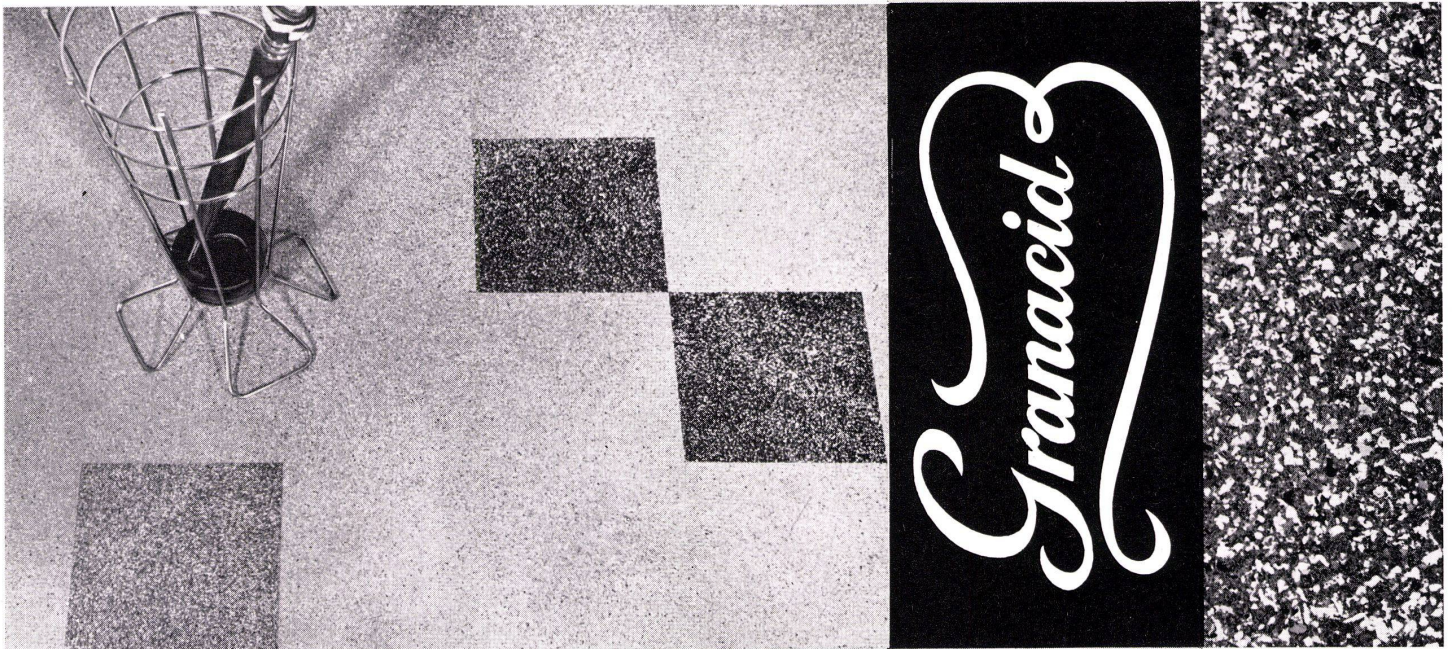
**Georg Fey & Co. Lackfabrik**  
**St. Margrethen SG** Telefon 071 7 34 66



*New*

*Granacid*

**PLASTIC  
BODEN-BELAG**



Granacid modern verlegt

Original-Ausschnitt

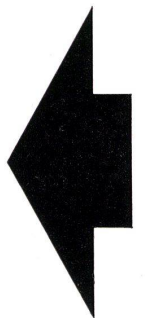
**WESHALB WÄHLT DER FACHMANN GRANACID?**

GRANACID hat, wie DURACID, unerreichte Eigenschaften, weil — im Gegensatz zu üblichen Schnelldurchlaufverfahren — jede einzelne Platte in separatem Vorgang unter besondern Verhältnissen hergestellt wird. GRANACID ist der erste schweizerische Belag, der das klare Korn des klassischen «Terrazzo»-Bodens auf die Plasticplatte übertragen hat.

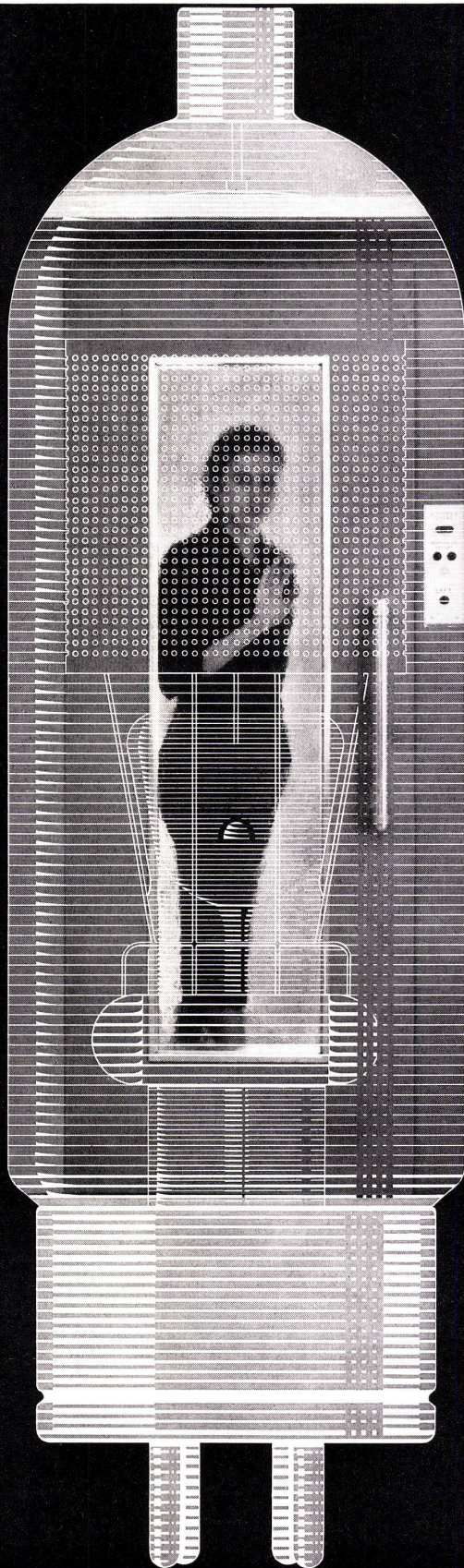
**HÖCHSTE QUALITÄT · GEDIEGEN · MODERN**

Dessinierung durchgehend · Robuste Vollplatte · Enorm praktisch gemustert · Klare Körnung · Gediegene Kombinationsmöglichkeiten mit frischen Farben.

Plattengrößen: 50/50 und 25/25 cm, Plattendicke: 2,2 mm.



**GUMMI-WERKE RICHTERSWIL A.G. RICHTERSWIL (ZH)**



## Schindler- Directronic- Aufzüge

eine patentierte Schindler-Erfindung unter Anwendung eines elektronisch gesteuerten Direkt-Antriebes für Aufzüge mit grosser Fahrgeschwindigkeit.

### Vorteile des Directronic-Aufzuges:

Direkter Wechselstromantrieb, daher ist, im Gegensatz zum Ward-Leonard-Antrieb, keine Umformergruppe notwendig

Elektronisch regulierte, stufenlose Beschleunigung und Verzögerung, ohne mechanische Bremsung, bis zum Stillstand, daher lastenunabhängig und sehr genaues Anhalten

Kurze Einfahrwege, daher grosse Zeitersparnis und erhöhte Förderleistung

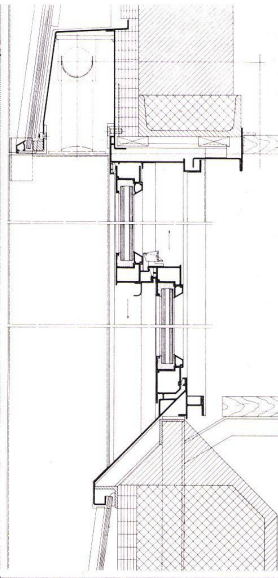
Der Wirkungsgrad ist bedeutend besser, der Stromverbrauch erheblich kleiner als bei andern Schnelläuferantrieben

Praktisch unempfindlich gegen Netzspannungsschwankungen

Ganz erhebliche Platzersparnis im Maschinenraum, daher niedrigere Baukosten



Aufzüge- und  
Elektromotorenfabrik  
Schindler & Cie. AG.  
Ebikon/Luzern

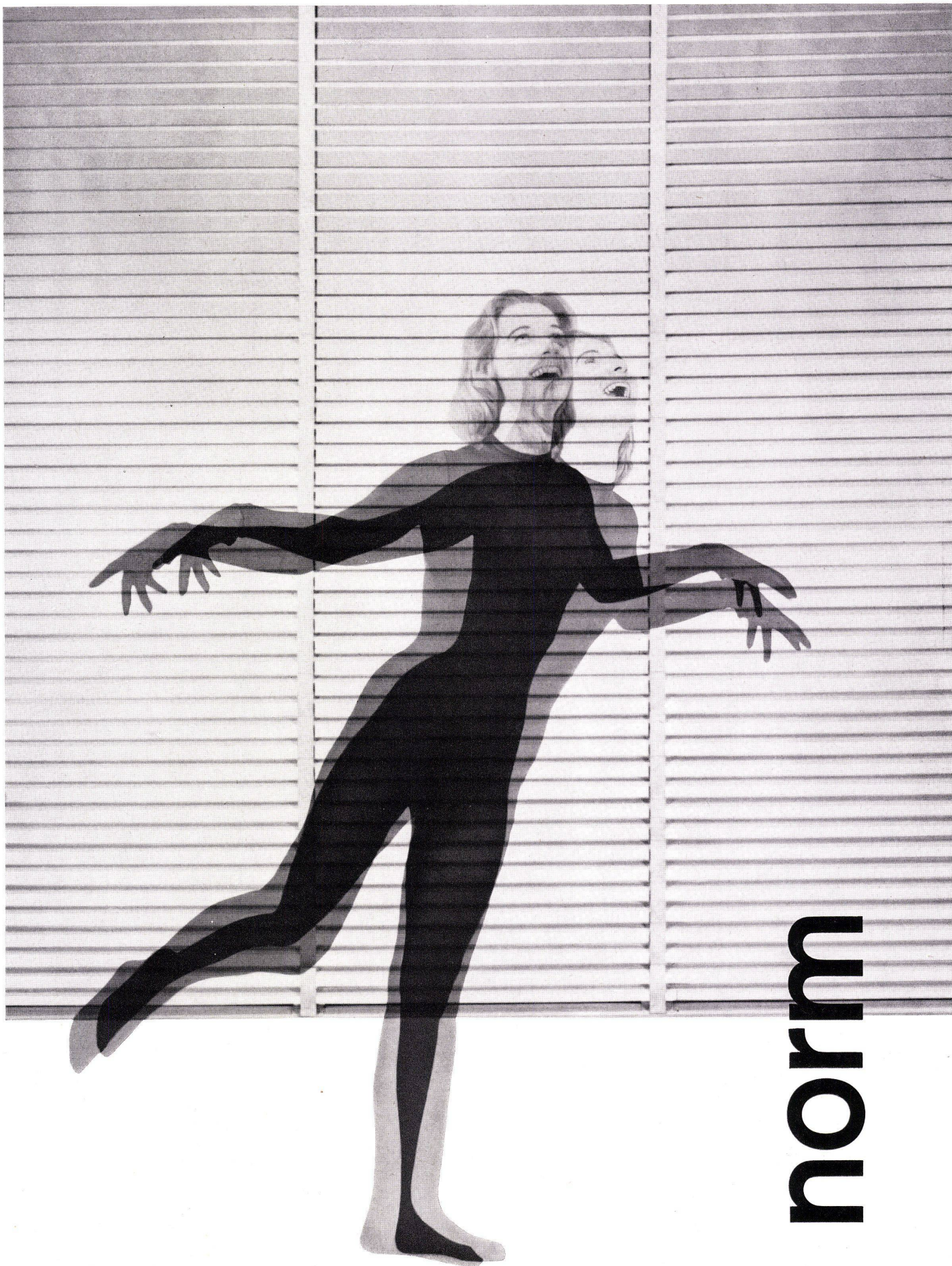


**GC-ALWINTITE**  
Vertikalschiebefenster aus Leichtmetall, mit zwei unabhängig voneinander bedienbaren Flügeln.  
Verglasung: Verbundglas.  
Sonnenschutz: Aussen eingebaute Lamellenstoren.  
Zwischenpfosten und Fensterbänke aus Leichtmetall.  
Brüstung: Gemauert, aussen mit Spezialglas verkleidet.

System  
General Bronze  
New York

**GC**ALWINTITE  
**Geilinger & Co.**  
**Winterthur**  
**Stahlbau**  
**Metallbau**





Hinter Lamellenstoren fühlt man sich wohl!

**Metallbau AG Zürich 9/47**  
Anemonenstrasse 40 Tel. (051) 52 13 00

Welche Hausfrau wüsste dem Raumgestalter nicht Dank für eine Küche, die wohl funktionell, aber nicht prosaisch wäre? Schon wenige Farbakzente — Stamoid-überzogene Hocker und Abstellflächen — könnten heitere Wohnlichkeit verbreiten. Geschirrschränken, Konsolen und Türen verleiht Stamoid zugleich Schönheit und Schutz. Zudem ist Stamoid dem hitzigsten Küchenbetrieb gewachsen: es trotzt Wärme und Kälte, es widersteht Dämpfen und Dünsten, Spritzern und Flecken. Und wenn einmal ein Missgeschick passiert, so ist es mit Wasser und Seife im Nu behoben. Wählen Sie in unsern Kollektionen unter vielen Farben und Strukturen. Stamm & Co., Eglisau/Schweiz.

**Stamoid**  
**Werkstoff**  
**unserer Zeit**

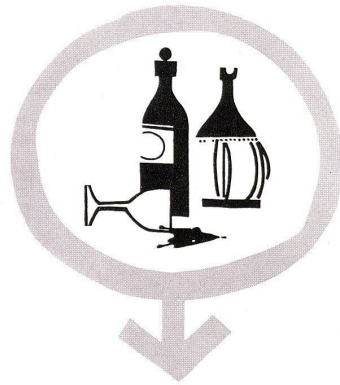
**stamoid**



## Die guten Eigenschaften von Stamoid



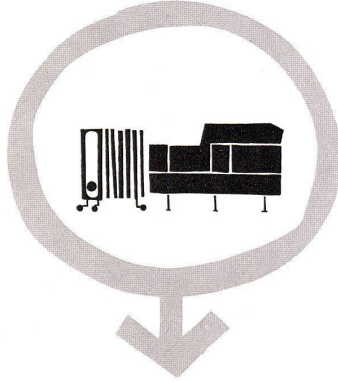
abwaschbar



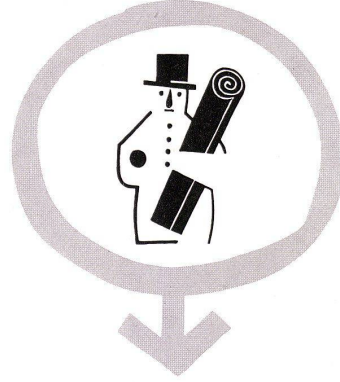
fleckenabweisend



lichtecht



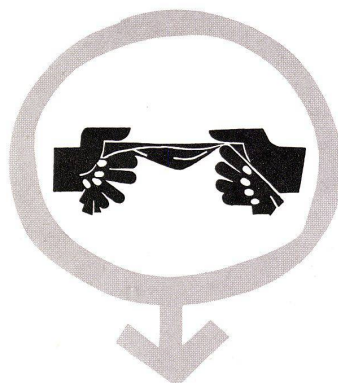
wärmebeständig



kältebeständig



wetterfest

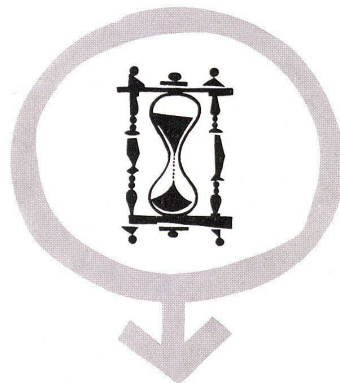


reiss- und knickfest

**Polster-Stamoid**

**Wand- und  
Türverkleidungs-Stamoid**

**Durchscheinendes Vorhang-Stamoid**



alterungsbeständig

Polster-Stamoid und Wand-Stamoid erhalten Sie auf Wunsch «atmend», d. h. perforiert, Polster-Stamoid auch dehnbar (Jersey-Stamoid) Wir schicken Ihnen gerne die Kollektionen. Stamm & Co., Eglisau, Telefon (051) 96 32 22.