

Objekttyp: **Advertising**

Zeitschrift: **Bauen + Wohnen = Construction + habitation = Building + home : internationale Zeitschrift**

Band (Jahr): **13 (1959)**

Heft 4: **Bauten des Verkehrs : Verkehrsplanung = Trafic et circulation, bâtiments et projets = Constructions for transport : enterprises and traffic**

PDF erstellt am: **18.07.2024**

### **Nutzungsbedingungen**

Die ETH-Bibliothek ist Anbieterin der digitalisierten Zeitschriften. Sie besitzt keine Urheberrechte an den Inhalten der Zeitschriften. Die Rechte liegen in der Regel bei den Herausgebern.

Die auf der Plattform e-periodica veröffentlichten Dokumente stehen für nicht-kommerzielle Zwecke in Lehre und Forschung sowie für die private Nutzung frei zur Verfügung. Einzelne Dateien oder Ausdrucke aus diesem Angebot können zusammen mit diesen Nutzungsbedingungen und den korrekten Herkunftsbezeichnungen weitergegeben werden.

Das Veröffentlichen von Bildern in Print- und Online-Publikationen ist nur mit vorheriger Genehmigung der Rechteinhaber erlaubt. Die systematische Speicherung von Teilen des elektronischen Angebots auf anderen Servern bedarf ebenfalls des schriftlichen Einverständnisses der Rechteinhaber.

### **Haftungsausschluss**

Alle Angaben erfolgen ohne Gewähr für Vollständigkeit oder Richtigkeit. Es wird keine Haftung übernommen für Schäden durch die Verwendung von Informationen aus diesem Online-Angebot oder durch das Fehlen von Informationen. Dies gilt auch für Inhalte Dritter, die über dieses Angebot zugänglich sind.



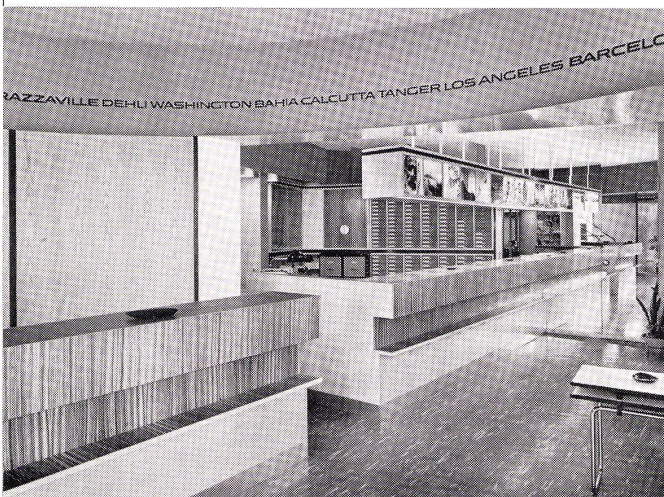
futura Büromöbel -  
für neuzeitliche  
Direktionsbüros und  
Konferenzräume

Ausstellung und Verkauf bei 30 offiziellen Vertretungen.  
Bezugsquellennachweis durch die Fabrikanten:  
Girsberger Co Stuhl- und Tischfabrik Bützberg/BE  
Aebi & Cie Möbelfabrik Huttwil/BE

**futura**

052 3 21 54

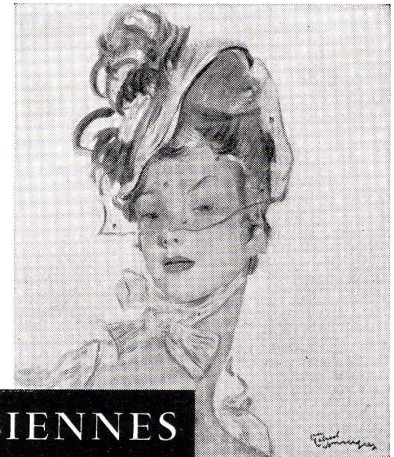
**Ladenausbau  
Selbstbedienungsladen  
Schaufenstergestaltungen**



**Restaurants  
Kühlmöbel  
Bau- und Möbelschreinerei**

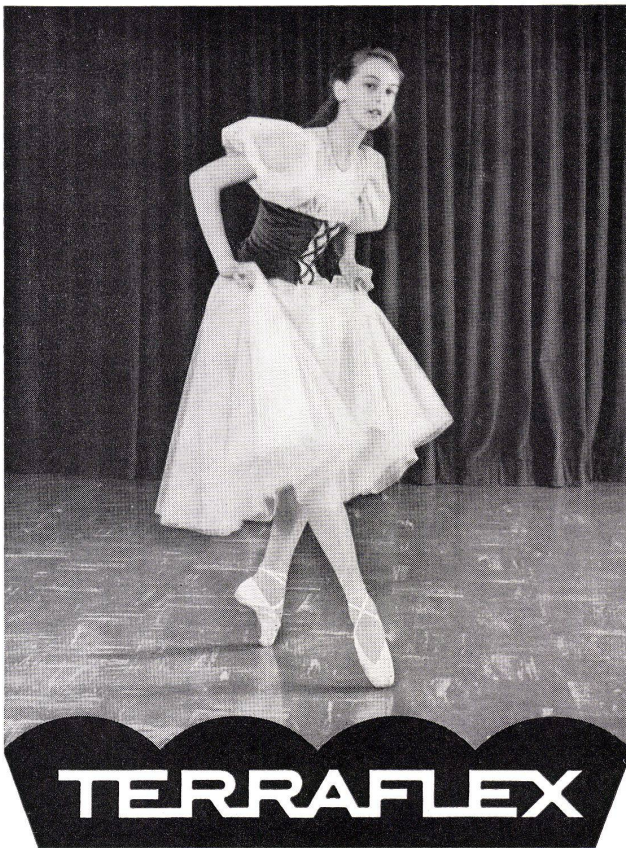
**Jegen**

Ladenausbau, Effretikon ZH



**PARISIENNES  
SUPERFILTRE**

Die mildeste  
Zigarette  
des Jahres



-Bodenbelag, seit 20 Jahren bewährt und ständig verbessert, ist ein **Spitzenprodukt**.

36 wohlausgewogene, schönste Farbtöne erlauben Kombinationen vom einfachen Zweckboden bis zum anspruchsvollsten künstlerischen Dessenbelag: für Industrieräume, Laborküchen, Spitäler, Verkaufslöcher, Büros, Studios, Küchen, Korridore, Soussole, Wohndielen, Konferenzräume, Hallen usw.

Die durchgeknetete Mischung von Asbestfasern und Vinyl verleiht TERRAFLEX größte Widerstandsfähigkeit (minimale Abnutzung); Feuer-, Fett- und Säurebeständigkeit; hohe Druckfestigkeit; Elastizität (angenehmes Gehen) und Isolierfähigkeit (Spannungen bis 4500 V).

TERRAFLEX-Böden benötigen geringste Wartung (nur aufwaschen), wirken schalldämp-

fend und lassen sich leicht und rasch verlegen: Größe der Platten 22,8 x 22,8 cm; Stärken 1,6 mm, 2,5 mm und 3,2 mm.

TERRAFLEX im Wohnungs-, Zweck- und Industriebau wird höchsten Ansprüchen gerecht. Verlangen Sie Offerten beim Fachgeschäft.

Generalvertretung: Flachdach- & Terrassenbau AG, Bern, Marktgasse 37, Telefon 031/2 76 76



JOHNS - MANVILLE PRODUKTE



Aus der Abteilung Heizung und Lüftung wird ein Sulzer-Klimaapparat ausgestellt, der in der Standkabine für angenehmes Klima sorgt. Alle zur Luftaufbereitung notwendigen Teile wie Filter, Luftkühler, Lüfterhitzer, Ventilator und Kältemaschine sind zu einer kompakten Einheit zusammengefaßt.

Ein weiteres neues Erzeugnis dieser Abteilung ist der aus vorfabrizierten Teilen bestehende Sulzer-Luftvorhang, die sogenannte «Package Unit». Diese Einheit ist auf Grund der im In- und Ausland gemachten guten Erfahrungen mit dem Sulzer-Luftvorhang entwickelt worden, im Hinblick auf rationelle Herstellung, rasche Lieferung und einfache Montage. Sie ist für verschiedene Größen vorgesehen, so daß für Luftvorhänge bis 4 Meter Breite bei geeigneten Objekten die «Package Unit» verwendet werden kann. Seit einigen Jahren befassen sich Gebrüder Sulzer auch mit umfangreichen Studienarbeiten zur friedlichen Nutzung der Atomenergie. Auf einem separaten Stand, der unter dem Namen «Konsortium für den Bau eines Versuchs-Atomkraftwerkes» im Messekatalog erwähnt ist, zeigen Gebrüder Sulzer Arbeiten aus diesem Spezialgebiet. Die vorhandenen weitreichenden Erfahrungen in Konstruktion, Herstellung und Betrieb von Dampfkraftanlagen, die der Firma zur Verfügung stehen, werden auch bei der Entwicklung von Reaktoren und Apparaten zur industriellen Ausnutzung der Kernenergie herangezogen. Auf Grund der durchgeführten Studien, der erworbenen Kenntnisse und der zur Verfügung stehenden Erfahrungen sind Gebrüder Sulzer heute schon in der Lage, Vorschläge für den Bau von Atomkraftwerken vorzulegen.

**Ernst Göhner AG.,**  
Türen- und Fensterfabrik, Zürich  
Vertretungen in Bern, Basel, St.Gallen,  
Zug, Biel, Genève, Lugano

**Halle 8a, Stand 3102**  
**Halle 8b, Holzmesse**

Dieses Jahr informiert die Ernst Göhner AG. den Messebesucher über die Neuheiten ihres Fabrikationsprogrammes. Da werden Normfenster und -türen mit «tego»-Kunststoffbeschläge demonstriert, neuartiges Beschläge aus Polyamid, das korrosionsfrei, formschön, bruchfest und strapazierfähig ist. Äußere Leichtmetallflügel sind bei den seitlich öffnenden Norm-Fenstern und den Norm-Balkontüren eine weitere wichtige Neuerung. Die Kombination von Holz und Metall vereinen die spezifischen Vorzüge dieser beiden Materialien und ergeben witterungsbeständige, architektonisch effektvolle Fenster, wobei der innere Holzflügel Kältebrücken ausschließt und eine vorzügliche Isolierfähigkeit gewährleistet.

Neu ist auch das Wendeflügel Fenster sowie das Automatic-Drehlager beim Carda-Schwingflügel Fenster. Die Herstellung dieser Fenster erfolgt sowohl in Holzkonstruktion als auch mit äußerem Leichtmetallflügel in der gewünschten Größe und Kombination, besonders auch in Verbindung mit Fassadenelementen. Als Novum verdienen die neuen Kombi-Küchenelemente ebenfalls hervorgehoben zu werden. Sie passen zu jedem Sanitärblock und sind vielfältig kombinierbar. Die Außenflächen und Tablare in «tego», einem neuartigen kompakt-überschichteten Polyester-Hartbelag, sind hygienisch, scheuer-, schlag- und kratzfest sowie säure- und hitzebeständig. Im weiteren sind Göhner-Normen in der Halle 8b anzutreffen, indem das Holzmesse-Musterhaus der «Lignum» mit diesen bewährten Norm-Fenstern und -Balkontüren ausgestattet ist.

**Klinkerfabrik Werner Ganz, Embrach**  
**Halle 8, Stand 2992**

Der modern eingerichtete Fabrikationsbetrieb zeigt Klinker-Bodenplatten und Klinker-Rohbausteine. Sehr schön sind die farbigen Tönungen. Die wetterfeste Qualität der Großformatplatten findet vielseitige Anwendung auch in der Gartengestaltung für Plätze, Wege und Basins.

**Gesellschaft der Ludwig von Roll'schen Eisenwerke AG., Gerlafingen**  
**Halle 6, Stand 1288**  
**Halle 7, Stand 1541**  
**Halle 8, Stand 2950**

In der Halle 6 stellt die Gesellschaft der Ludwig von Roll'schen Eisenwerke AG. Heizkessel und Radiatoren aus. Besondere Aufmerksamkeit verdient hier der «Roll-o-mat», eine automatisch arbeitende Kombination von Heizkessel und Warmwasserboiler. Ebenfalls werden hier die handlichen Leicht-Flaschenzüge, die bei geringem Eigengewicht große Lasten zu heben vermögen, gezeigt.

Halle 7 beherbergt interessante Schaustücke aus dem Gebiet der Krane und Verladeanlagen, die sich durch weitgehenden Leichtbau auszeichnen, ferner ein Laufwerk mit Gehänge einer Seilbahnanlage für den Materialtransport, wie sie vor allem beim Bau von Kraftwerken Verwendung findet.

In der Halle 8 zeigt von Roll ihre bewährten Druckrohre aus Gußeisen, Wasserarmaturen und Hydranten sowie verschiedene Typen von Kunststoffrohren Marke «Rollplast». Daneben nehmen die klassischen Ablaufrohre aus Gußeisen und die besonders für Hochhäuser geeigneten «Geka»-Stahlrohre einen wichtigen Platz ein.

Im gleichen Stand wirbt die Firma für ihre bekannten Schachtabdeckungen und Straßenroste, ferner auch für wasserabstoßendes Isoliermaterial Marke «Lanisol», das sich durch besondere Wirtschaftlichkeit auszeichnen soll. Als eine Neuerung im Rahmen des von Roll'schen Fabrikationsprogramms präsentieren sich schließlich verschiedene Armierungsnetze für den Hoch- und Straßenbau, denen eine hervorragende Verbundwirkung nachgesagt wird.

**Weberei A. Tischhauser & Co.,**  
Bühler bei St.Gallen  
**Halle 15, Stand 5157**

Durch die Neugruppierung der Textilhalle hat der Tisca-Stand einen neuen Standort gefunden, gleich neben dem Wirkerei-Zentrum.

Auch in diesem Jahr werden wiederum eine große Auswahl der beliebten Tisca-Handwebteppiche gezeigt, teilweise in neuen und interessanten Strukturen. Vom preisgünstigen und doch soliden doppelseitigen Teppich bis zu den hochwertigen Schweizer Berberqualitäten ist ein lückenloses Sortiment vorhanden. Für jeden Raum und jeden Verwendungszweck gibt es den dafür geeigneten Tisca-Teppich.

Die ausgestellten Dekorations- und Möbelstoffe zeugen von einem geschmacklich hohen Niveau der Kollektion. Dank einem weltweiten Export werden immer wieder Stoffe entwickelt, die in ihrer Art neu sind und jedes Interieur bereichern.

**Griesser AG., Aadorf TG**  
**Halle 8, Stand 2990**  
**Halle 8a, Stand 3171**

Die ausgestellten Produkte werden dieses Jahr auf zwei Stände verteilt. Am bisherigen Standort (Stand 3171 in der Halle 8a) werden die schallhemmenden Trennwände (mit oder ohne Verglasung), welche hauptsächlich für die Unterteilung der Räume in Büro-, Verwaltungs- und Industriegebäuden sehr vorteilhaft sind, gezeigt. Die leichten Elemente ermöglichen zahlreiche Kombinationen und dank der Zerlegbarkeit der Wände ist eine Änderung der Raumeinteilung bei Bedarf jederzeit möglich.

In einem neuen und wesentlich größeren Stand (Nr. 2990 in der Halle 8) sind weitere Spezialitäten zu finden, die dank der besseren Platzverhältnisse auch mehr zur Geltung kommen. Modelle in natürlicher Größe zeigen die bewährte Ausführung der Roll- und Raff-Lamellenstoren «Solomatic» (letztere auch in einem Spezialtyp zum Einbau in Doppelverglasungsfenster), Leichtmetallrolläden «Alucolor», Holzrolläden, Jalousieläden (ganz in Holz, oder mit Einsätzen aus verstellbaren Leichtmetall-Lamellen «Lamobil»). Die Garagetore in Standardgrößen sind durch ein Kipptor in neuer, verbesserter und geräuschloser Konstruktion vertreten. – Die übrigen traditionellen Produkte wie