

Objektyp: **Advertising**

Zeitschrift: **Bauen + Wohnen = Construction + habitation = Building + home : internationale Zeitschrift**

Band (Jahr): **13 (1959)**

Heft 4: **Bauten des Verkehrs : Verkehrsplanung = Trafic et circulation, bâtiments et projets = Constructions for transport : enterprises and traffic**

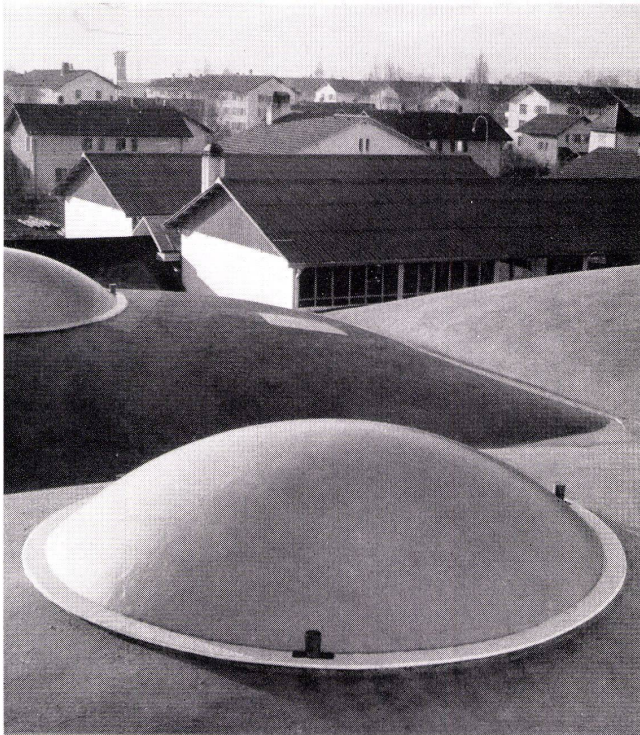
PDF erstellt am: **30.06.2024**

### **Nutzungsbedingungen**

Die ETH-Bibliothek ist Anbieterin der digitalisierten Zeitschriften. Sie besitzt keine Urheberrechte an den Inhalten der Zeitschriften. Die Rechte liegen in der Regel bei den Herausgebern. Die auf der Plattform e-periodica veröffentlichten Dokumente stehen für nicht-kommerzielle Zwecke in Lehre und Forschung sowie für die private Nutzung frei zur Verfügung. Einzelne Dateien oder Ausdrucke aus diesem Angebot können zusammen mit diesen Nutzungsbedingungen und den korrekten Herkunftsbezeichnungen weitergegeben werden. Das Veröffentlichen von Bildern in Print- und Online-Publikationen ist nur mit vorheriger Genehmigung der Rechteinhaber erlaubt. Die systematische Speicherung von Teilen des elektronischen Angebots auf anderen Servern bedarf ebenfalls des schriftlichen Einverständnisses der Rechteinhaber.

### **Haftungsausschluss**

Alle Angaben erfolgen ohne Gewähr für Vollständigkeit oder Richtigkeit. Es wird keine Haftung übernommen für Schäden durch die Verwendung von Informationen aus diesem Online-Angebot oder durch das Fehlen von Informationen. Dies gilt auch für Inhalte Dritter, die über dieses Angebot zugänglich sind.



besonders geeignet für  
 Fabrikhallen  
 Treppenhäuser  
 Garagen  
 Schulhäuser  
 Hotels usw.

transparente Überdachung jeder Art und Form

# Großlichtkuppeln

System ISLER dipl. Ing. Burgdorf

das moderne Bauelement

- sehr gute Lichtdurchlässigkeit
- optimale Lichtdiffusion
- blendfrei
- leicht
- unzerbrechlich
- stabil auch für Schneelasten
- nahtlos, absolut dicht
- einfach und doppelwandig

Fabrikation und Verkauf

# Eschmann AG Thun

Kunststoffverarbeitung · Tel. 033/291 91

**EMIL HITZ**

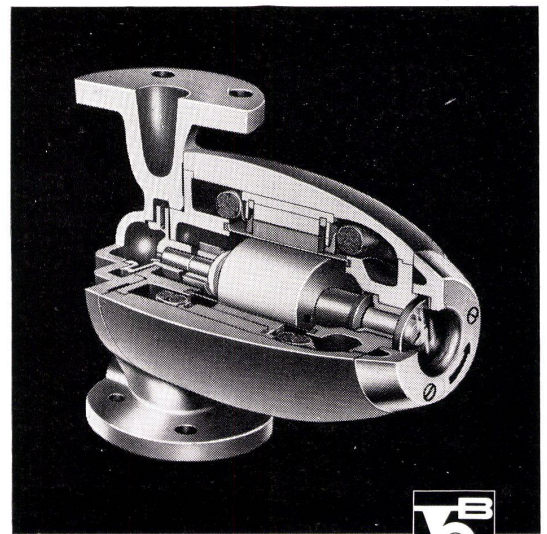
**Gezwirnt ist stärker!**

Jede Hausfrau weiss, dass die Zwirnung dem Faden die Stärke gibt. Der Zwirnung verdankt auch das Helvetia-Geflecht seine ungewöhnliche Stärke. In Sekundenschnelle zwirnt eine Spezialmaschine die gegen Witterungseinflüsse behandelten Drähte und windet sie unverrückbar um ihre gewellten Träger. Jedes Viereck ist eine unverschiebbare Einheit im Geflecht, was dem Zaune eine hohe Lebensdauer und bleibende Straffheit sichert.

Alleinfabrikant  
**EMIL HITZ**  
 Fabrik für Drahtgeflechte  
 Zürich 3

Grubenstr. 29, Tel. (051) 33 25 50  
 Zweigbetrieb Basel:  
 Ob. Rebgrasse 40, Tel. (061) 32 45 92

**perfecta** Umwälzpumpen  
 für Zentralheizungen



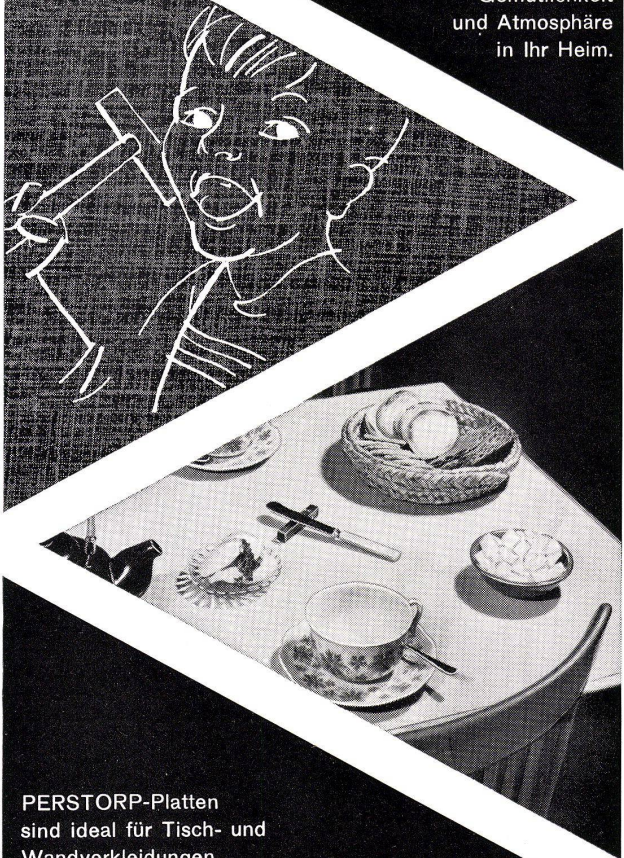
**K. RÜTSCHI PUMPENBAU BRUGG**

BRUGG SCHWEIZ TELEPHON (056) 4 13 31

## PERSTORP

die weltbekannte  
schwedische  
Kunstharzplatte

Die farbenfrohen  
PERSTORP-Platten  
sind ein neuer Weg zu  
modernem, unbeschwertem  
Wohnen. Sie sind  
unendlich praktisch und  
bringen gleichzeitig  
Gemütlichkeit  
und Atmosphäre  
in Ihr Heim.



PERSTORP-Platten  
sind ideal für Tisch- und  
Wandverkleidungen,  
schlag-, bruch- und kratzsicher,  
weitgehend säurebeständig,  
hitzebeständig bis 150°,  
leicht zu reinigen,  
(ein feuchter Lappen genügt!),  
in 40 Farben und Dessins  
erhältlich



Jaecker Rümlang, Tel. 051/93 82 22

### **Pavatex AG.** Halle 8a, Stand 3151

Das Pavatex-Fabrikationsprogramm ist in den letzten Jahren immer größer geworden. Und aus all diesen Gründen hat sich diese Firma entschlossen, ihren Ausstellungsraum auszudehnen: der neue Stand präsentiert sich doppelt so groß wie der bisherige.

Das frühere Gestaltungsprinzip wurde übernommen. Der Stand besteht wieder aus lauter normierten quadratischen Flächen, die sich gegenseitig durchdringen und eine harmonische Einheit bilden. Und wiederum ist er sozusagen von A bis Z aus Pavatex gebaut.

Trotz dieser Anlehnung wirkt der Stand absolut neuartig. Aus jedem Blickwinkel bietet er dem Besucher ein harmonisches, lebendiges Bild. Der ganze Stand ist auch rein zweckgerichtet als Träger der Pavatex-Ausstellung, die den Besucher über die vielen Pavatex-Sorten, deren Anwendung und Verarbeitung eingehend orientiert. Vor allem interessieren den Sachverständigen die neugeschaffenen Produkte, wie die kunstharzveredelte Hartplatte Durolox in neunzehn verschiedenen Dessins und Farben und die unregelmäßig gelochte Akustik-Platte, die viele neue Möglichkeiten für neuzeitliche Raumgestaltung bieten. Große Foto-Innenansichten zeigen die Anwendung der Pavatex-Produkte in der Praxis und geben dem Besucher vielfältige Anregung zur Lösung eigener Gestaltungsprobleme. Plastische Verarbeitungsquerschnitte bieten selbst dem versierten Fachmann instruktive Hinweise auf wichtige Details zweckmäßiger Anwendungs- und Arbeitsmethoden.

### **Ing. G. Herzog & Co., Feldmeilen** Halle 6, Stand 1311

Im Stand der Firma Ing. G. Herzog & Co. fällt auf, daß die Hovaltherm-Heizkessel durchwegs wesentlich niedriger geworden sind.

Durch die Anwendung des Konstruktionsprinzips des seitlich in den Kessel eingeführten Ölbrenners konnte dieser Fortschritt in der Bauweise ohne Einbuße auf den Wirkungsgrad oder die Leistungsfähigkeit des Kessels erzielt werden.

Die neue Hovaltherm-Konstruktion hat aber nicht nur den Vorteil, daß die Heizräume von Mehrfamilienhäusern oder andern Großbauten nur noch in den wenigsten Fällen vertieft werden müssen, sondern sie ermöglicht es auch, daß feste Brennstoffe in Zukunft ohne irgendwelche Umstellung verfeuert werden können.

Eine große Zahl von durchgeführten Messungen und exakt nachgeführten Heizkostenabrechnungen zeigt, daß die Hovaltherm-Kessel besonders im modernen Mehrfamilienhaus in bezug auf die Betriebskosten viel Vorteile zu bieten vermögen. Das Geheimnis liegt nicht allein in der Idee der Kombination von Heizkessel und Boiler in einem Apparat, sondern ebenso in der einmaligen Funktionscharakteristik des Hovaltherm-Kessels: hohe Wärmeaufnahme des Boilers, so daß die Aufheizung in der Regel in einem Schaltintervall des Brenners erfolgen kann; volle Ausnützung des Boilerinhaltes bevor eine Nachheizung erfolgt; verhältnismäßig kleiner Boiler mit genügender Reserve für plötzliche Warmwasserentnahmen; gute Isolation von Boiler und Heizkessel; absolut luftdichter Feuer- und damit gute Verbrennung.

### **AG. Möbelfabrik Horgen-Glarus,** Glarus Halle 2, Galerie 1. Stock, Stand 1930

«Horgen-Glarus» zeigt eine sehr reichhaltige Auswahl von Sitzmöbeln und Tischen für Privatzimmer, Schulen, Cafés, Hotels und Restaurants. Jede Geschmacksrichtung findet hier ihren Typ, von den einfachen vollgebogenen Modellen bis zu den Typen der modernsten Gestaltung unter Verwendung der heutigen Werkstoffe mit neuzeitigen Fertigungsmethoden. Die Leistungsfähigkeit und Fortschrittlichkeit wird einmal mehr durch die dreidimensional geformten Preßholzmöbel unter Beweis gestellt.

### **Renowit AG., Plattenwerk, Goßau SG** Halle 8a, Stand 3172

Die Renowit-Holzfasersplatten werden aus extraharten Holzfasern unter einem Druck von 350 Tonnen gepreßt und nach eigenem patentiertem Elektroverfahren mit besten Kunstharzen beschichtet.

Die Renowit-Platten sind kratz- und schlagfest, hitzebeständig und gegen Wasser und haushaltübliche Säuren garantiert unempfindlich.

Bei Neu- und Umbauten ist die Renowit-Platte ein wichtiger Baustoff.

Als ganz besondere Neuheit zeigt die Firma an der MUBA Streifen-, Rhomben- und Mosaikmuster. Durch diese Erweiterung des Fabrikationsprogramms bieten sich heute für den Architekten, Schreiner, Bauherrn enorme Verwendungsmöglichkeiten für das gute Material.

### **Ing. W. Oertli AG., automatische** Feuerungen, Dübendorf-Zürich Halle 8, Stand 2916

Der Ausstellungsstand dieser Firma der Öffeuerungsbranche zeigt in einer übersichtlichen Aufmachung die Vielfalt der Anwendungsgebiete der Oertli-Ölbrenner für Zentralheizungen und insbesondere für die Industrie.

Nicht nur in der Schweiz, sondern auch im Ausland ist dieses Produkt bestens bekannt, dank der einfachen und robusten Konstruktion, sowie der optimalen Wirtschaftlichkeit und Betriebssicherheit. Jeder Bestandteil ist leicht ausbaubar, was die Kontrolle und den Unterhalt wesentlich erleichtert. Sämtliche Oertli-Ölbrenner sind Momentanzündung mit ausgerüstet. Somit fallen ein überflüssiger Stromkonsum und eine unnötige Beanspruchung der Zündtransformer und Elektroden weg. Als modernste Sicherheitsvorrichtung werden ausschließliche Fotozellen verwendet.

Die Oertli-Schwerölbrenner sind mit einer automatischen Spülvorrichtung versehen, wobei durch das spezielle Öldruck-Vorwärmesystem nur ein minimaler elektrophischer Aufwand benötigt wird.

Der Oertli-Industriebrenner ist eine ausgesprochene Spezialität der Firma. Diese halb- und vollautomatischen Brenner für größte Leistungen — bis zu 1000 kg Öl pro Stunde — sind nach dem Zweidüsen-Prinzip mit synchronisierter Luftregulierung gebaut und verfeuern schwere und schwerste Öle.

Interessant ist die Demonstration der neuen elektrischen Oertli-Superkombi-Regulierung für Industriebrenner. In Anpassung an die Automation ist mit dieser Steuerungsart die vollautomatische feinste Regulierung für Industriezwecke ermöglicht.

### **Sursee-Werke AG., Sursee** Halle 8, Stand 4803

Die Sursee-Werke AG., Fabrik moderner Heiz- und Kochapparate, in Sursee, bringt an ihrem gewohnten Stand wiederum die Produkte ihrer Fabrikation zur Schau.

Bei den Hausfrauen und den Architekten finden immer wieder die bewährten elektrischen und kombinierten Haushalt-herde sowie Zentralheizungsherde Interesse. Diese Apparate werden in verschiedenen Ausführungen gezeigt.

Für Restaurateure, Hoteliers, Verwaltungen und Küchenleitungen von Anstaltsbetrieben, aber auch für Baukommissionen und Architekten, die sich mit solchen Betrieben befassen, sei ganz besonders auf die nach neuen Konzeptionen gebauten Kippkessel und Bratpfannen in Monobloc-Ausführung aufmerksam gemacht. Ein Besuch am Stand der Sursee-Werke an der Mustermesse bietet Gelegenheit, sich über die verschiedenen Vorteile dieser neuen Bauarten ausführlichen Aufschluß erteilen zu lassen.

Ergänzend sei hingewiesen auf die verschiedenen Größen von Wirtschaftsherden, Pensions-Gasherden, Restaurations- und Hotelherden, wie sie durch die unterschiedlichen Anforderungen im Verpflegungsbetrieb benötigt werden.