

Objektyp: **Advertising**

Zeitschrift: **Bauen + Wohnen = Construction + habitation = Building + home : internationale Zeitschrift**

Band (Jahr): **13 (1959)**

Heft 4: **Bauten des Verkehrs : Verkehrsplanung = Trafic et circulation, bâtiments et projets = Constructions for transport : enterprises and traffic**

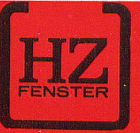
PDF erstellt am: **18.07.2024**

Nutzungsbedingungen

Die ETH-Bibliothek ist Anbieterin der digitalisierten Zeitschriften. Sie besitzt keine Urheberrechte an den Inhalten der Zeitschriften. Die Rechte liegen in der Regel bei den Herausgebern. Die auf der Plattform e-periodica veröffentlichten Dokumente stehen für nicht-kommerzielle Zwecke in Lehre und Forschung sowie für die private Nutzung frei zur Verfügung. Einzelne Dateien oder Ausdrucke aus diesem Angebot können zusammen mit diesen Nutzungsbedingungen und den korrekten Herkunftsbezeichnungen weitergegeben werden. Das Veröffentlichen von Bildern in Print- und Online-Publikationen ist nur mit vorheriger Genehmigung der Rechteinhaber erlaubt. Die systematische Speicherung von Teilen des elektronischen Angebots auf anderen Servern bedarf ebenfalls des schriftlichen Einverständnisses der Rechteinhaber.

Haftungsausschluss

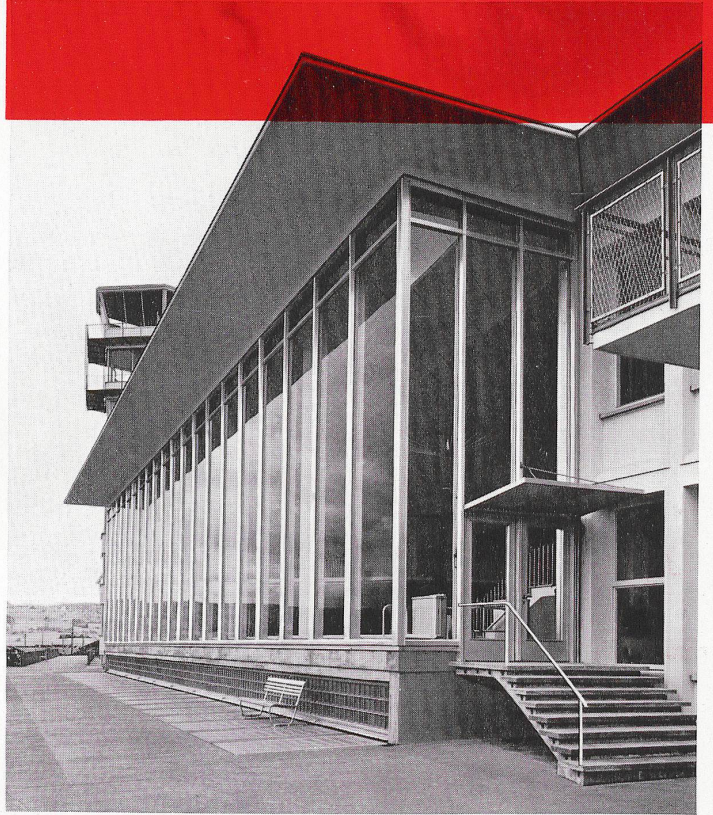
Alle Angaben erfolgen ohne Gewähr für Vollständigkeit oder Richtigkeit. Es wird keine Haftung übernommen für Schäden durch die Verwendung von Informationen aus diesem Online-Angebot oder durch das Fehlen von Informationen. Dies gilt auch für Inhalte Dritter, die über dieses Angebot zugänglich sind.



◀ Geschäftshaus «Steinerhof» Zürich
Fensterbänder in Leichtmetall mit Drehflügel aus
Spezialprofilen mit 3-fachem Flügelschlag.

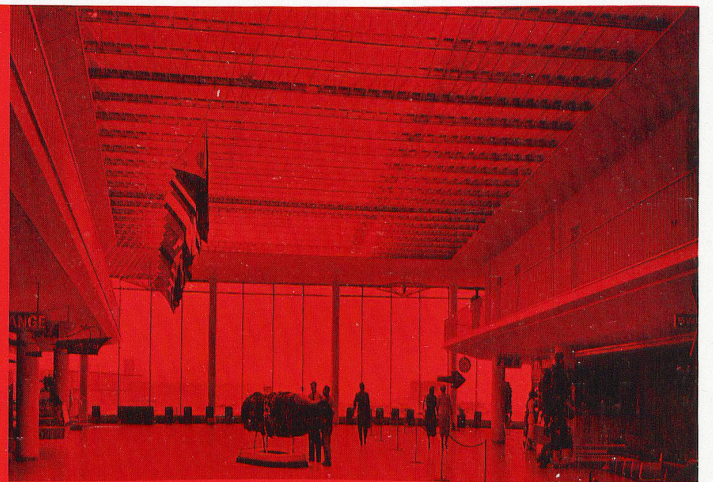
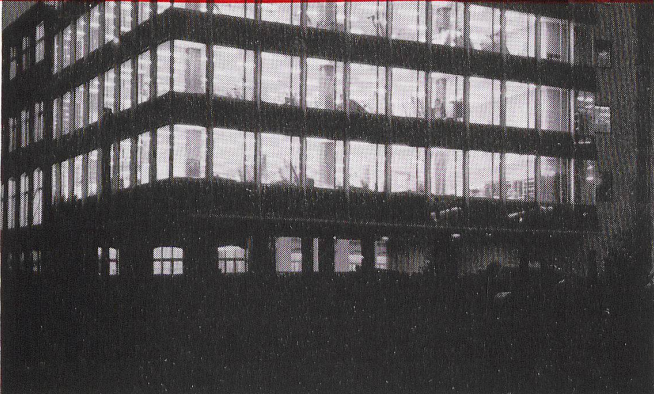
Unsere Leichtmetall-Konstruktion im Flughafen Zürich
Aufnahmegebäude, Fensterfront mit Eingangstüren.

AL
SEC



Fassaden- und Fensterbau in Leichtmetall

mit den bewährten Alsec- oder HZ-Profilen



Staubdecke in der Haupthalle.

◀ Büroräume Brown-Boveri AG., Baden.
Fassadenelemente in Leichtmetall und Glas mit betonter Pfeileraus-
bildung. Putz- und Lüftungsfügel aus Spezialprofilen mit 3-fachem Flügelschlag.



JUL. HÄDRICH + CO

Eisen- und Metallbau
Profil-Preßwerk
Freilagerstraße 29
Zürich 9/47 Tel. 051/521252

BW-Parkett bewährt sich überall

④ in Gaststätten



BW
PARKETT

Wohnlich und warm
Dauerhaft und preiswert
Von natürlicher Schönheit
Leicht zu pflegen

Es ist augenfällig, daß in traditionsreichen Hotels und Gaststätten der Innenausbau vorbildlich ist. Aber auch bei Neubauten schenken erfahrene Fachleute der ästhetischen Wirkung der Interieurs größte Aufmerksamkeit. So empfehlen Architekten immer mehr mit Erfolg das dekorative BW-Parkett. Jeder Raum erhält durch diesen natürlichen Bodenbelag ein gepflegtes, vornehmes Aussehen.

Mit originellen Dessins lassen sich sogar ausgeprägte, grafische Effekte erzielen, welche sehr gediegen wirken. Der Architekt hat mit BW-Parkett eine große Gestaltungsfreiheit, da ihm eine Vielzahl von Holzarten, Qualitäten und Mustern zur Verfügung steht.

Aber auch vom praktischen Standpunkt aus gesehen ist BW-Parkett der geeignete Bodenbelag. Er ist erstaunlich dauerhaft und widerstandsfähig

gegen mechanische Einwirkungen, wie sie in Gaststätten üblich sind. Selbst wenn länger Zeit der Boden ein Zeichen seiner starken Beanspruchung aufzuweisen beginnt, läßt er sich mit geringen Kosten schleifen – er präsentiert sich dann wieder wie neu. Gleichzeitig ist BW-Parkett auch leicht zu reinigen, und das mühsame Spähen ist neuer Pflegemethoden wegen zunehmend überflüssig geworden.

BAUWERK AG

St. Margrethen SG
Telefon 071/73733