

Transformatorenfabrik der Maschinenfabrik Oerlikon, Zürich = Fabrique des transformateurs de la fabrique des machines Oerlikon = Transformer factory of the Oerlikon machine factory, Zurich

Autor(en): **Debrunner / Blankart**

Objektyp: **Article**

Zeitschrift: **Bauen + Wohnen = Construction + habitation = Building + home :
internationale Zeitschrift**

Band (Jahr): **13 (1959)**

Heft 5: **Industriebau = Bâtiments industriels = Industrial buildings**

PDF erstellt am: **30.06.2024**

Persistenter Link: <https://doi.org/10.5169/seals-330034>

Nutzungsbedingungen

Die ETH-Bibliothek ist Anbieterin der digitalisierten Zeitschriften. Sie besitzt keine Urheberrechte an den Inhalten der Zeitschriften. Die Rechte liegen in der Regel bei den Herausgebern.

Die auf der Plattform e-periodica veröffentlichten Dokumente stehen für nicht-kommerzielle Zwecke in Lehre und Forschung sowie für die private Nutzung frei zur Verfügung. Einzelne Dateien oder Ausdrucke aus diesem Angebot können zusammen mit diesen Nutzungsbedingungen und den korrekten Herkunftsbezeichnungen weitergegeben werden.

Das Veröffentlichen von Bildern in Print- und Online-Publikationen ist nur mit vorheriger Genehmigung der Rechteinhaber erlaubt. Die systematische Speicherung von Teilen des elektronischen Angebots auf anderen Servern bedarf ebenfalls des schriftlichen Einverständnisses der Rechteinhaber.

Haftungsausschluss

Alle Angaben erfolgen ohne Gewähr für Vollständigkeit oder Richtigkeit. Es wird keine Haftung übernommen für Schäden durch die Verwendung von Informationen aus diesem Online-Angebot oder durch das Fehlen von Informationen. Dies gilt auch für Inhalte Dritter, die über dieses Angebot zugänglich sind.

Transformatorfabrik der Maschinenfabrik Oerlikon, Zürich

Fabrique des Transformateurs de la fabrique
des machines Oerlikon, Zurich

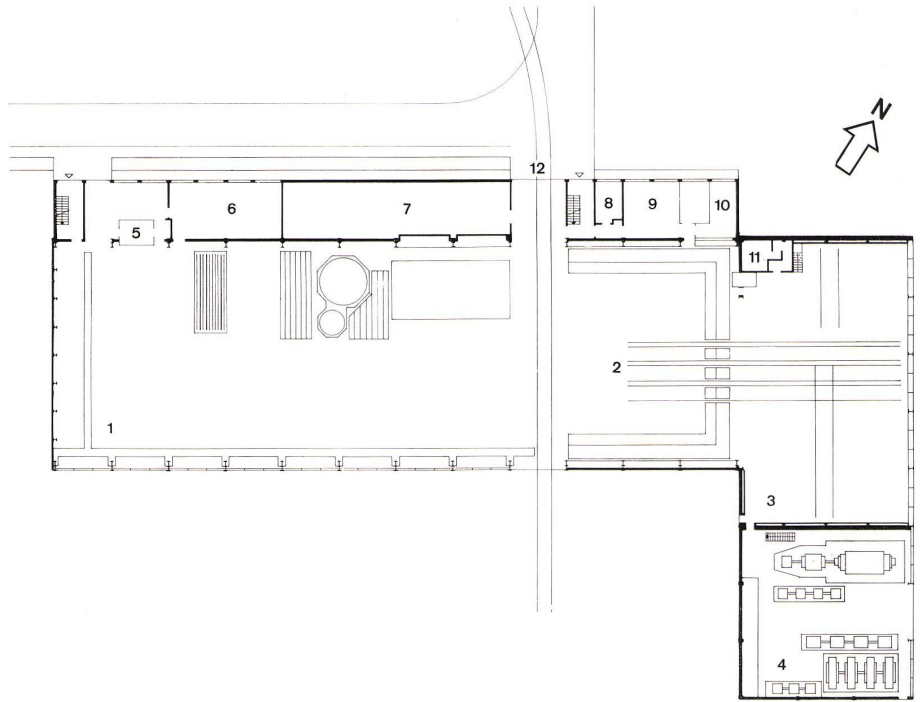
Transformer factory of the Oerlikon machine
factory, Zurich

Erdgeschoß Grundriß 1:700.

Plan du rez-de-chaussée.

Ground-floor plan.

- 1 Montagehalle / Salle d'assemblage / Assembly room
- 2 Versuchslaboratorium / Laboratoire d'essai / Research laboratory
- 3 Hochspannungslabor / Laboratoire haute tension / High-tension laboratory
- 4 Maschinenhaus / Machines / Machine shed¹
- 5 Meisterkabine / Cabine de maîtrise / Superintendent's booth
- 6 Zurüsterie / Préparation / Preparation
- 7 Aufbereitung / Travaux préparatoires / Further preliminary processing
- 8 Büro / Bureau / Office
- 9 Werkstatt / Atelier / Workshop
- 10 Ausgabe / Distribution
- 11 Dunkelkammer / Chambre noire / Darkroom
- 12 Einfahrt Betriebsgleis / Voie de l'entreprise / Factory siding

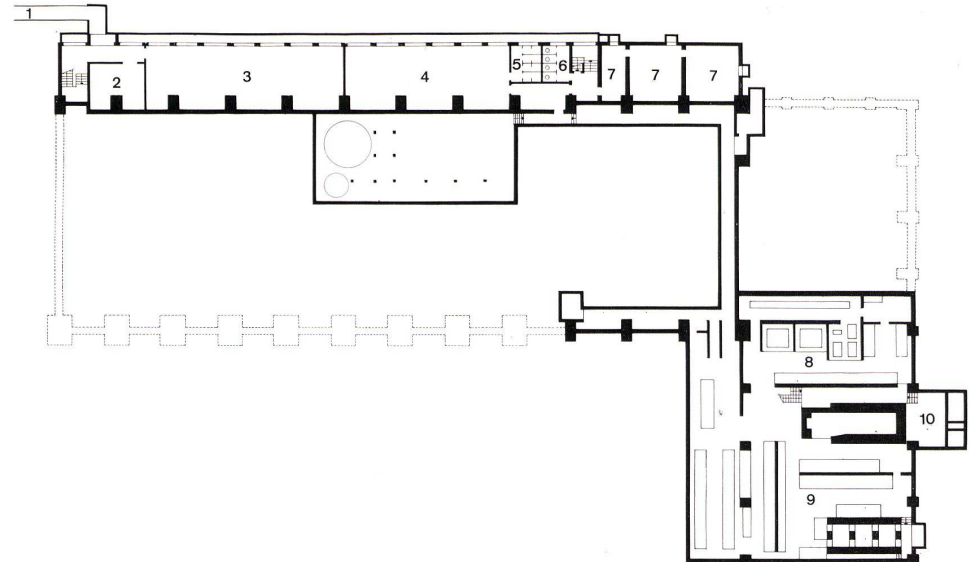


Kellergeschoß Grundriß 1:700.

Plan du sous-sol.

Basement plan.

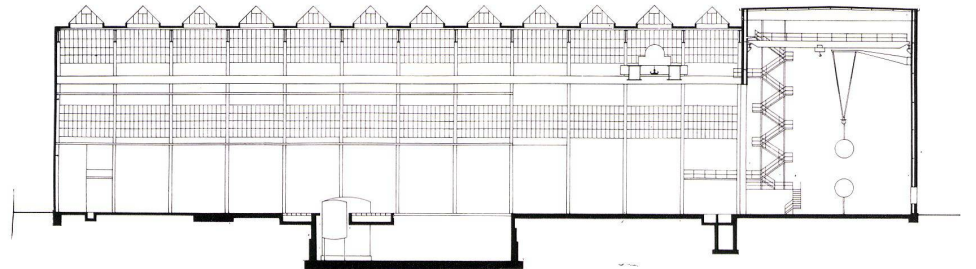
- 1 Fernleitungskanal / Canal de circuit interurbain / Interurban power line
- 2 Verteilstation der Heizung / Distribution du chauffage / Heat distribution
- 3 Lager / Entrepôt / Warehouse
- 4 Garderobe / Vestiaire / Cloakroom
- 5 Dusche / Douches / Showers
- 6 WC
- 7 Luftschutzraum / Abri anti-aérien / Air-raid shelter
- 8 Transformator-Station / Transformateurs / Transformer plant
- 9 Maschinenhaus-Keller / Sous-sol des machines / Basement of machine shed
- 10 Pumpenstation / Pompes / Pumping station



Längsschnitt 1:700.

Coupe longitudinale.

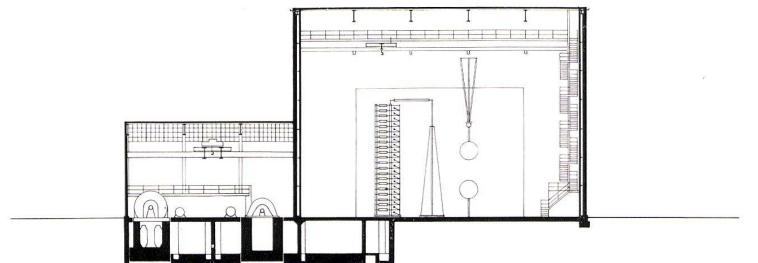
Longitudinal section.

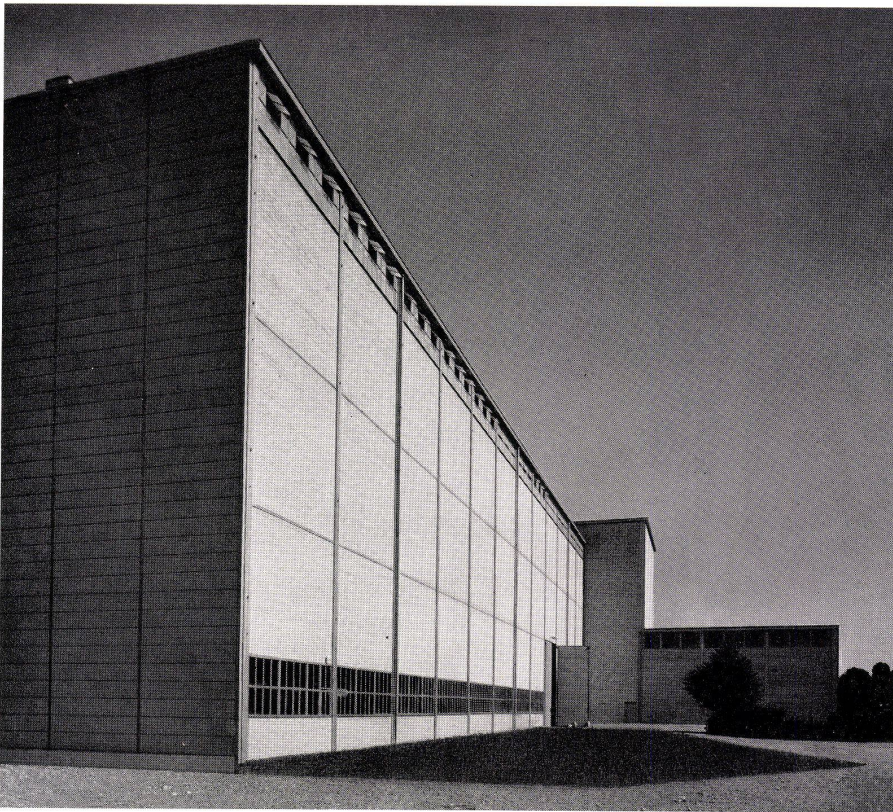


Querschnitt 1:700.

Coupe transversale.

Cross-section.

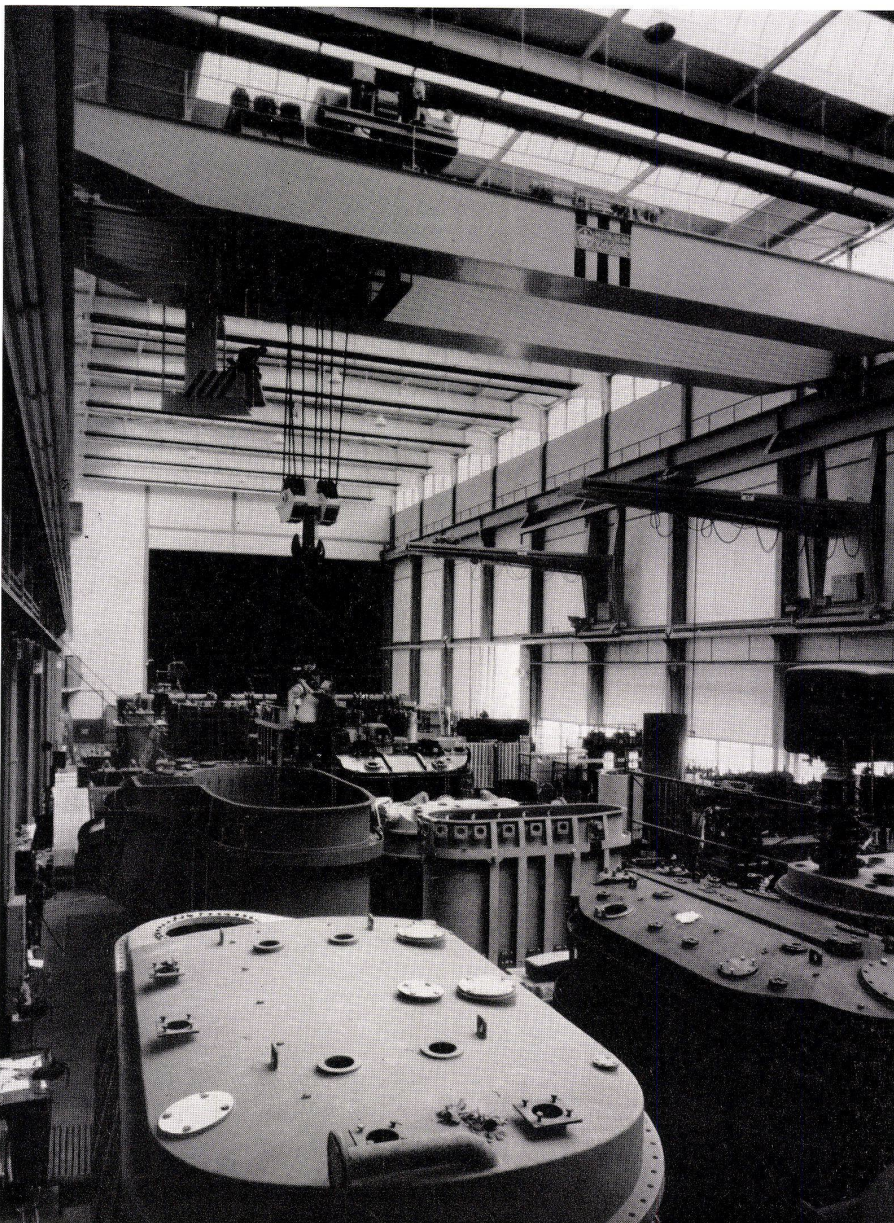




1
 Außenaufnahme der Montage-Halle. Stahlskelettbau mit Backsteinen und verputzten Leichtbauplatten ausgefacht. Salle d'assemblage vue de l'extérieur. Squelette en acier avec briques et remplissage de panneaux légers enduits. Exterior view of assembly room. Steel skeleton with bricks and rendered light construction slabs.

2
 Innenansicht. Stahlskelett hellgrau-grün, Konsolkran hellblau, Laufkran Ocker, Laufkatze gelb. Vue intérieure. Squelette en acier gris clair-vert. Grue à console gris clair. Pont roulant ocre. Chariot du treuil jaune.

Interior view. Light grey-green steel skeleton. Light blue bracket crane. Ocre travelling crane. Yellow travelling crab.



Der Bau bildet eine erste Etappe der Transformatorfabrik als Montagehalle für die Fabrikation von Großtransformatoren mit Versuchslokal und Hochspannungslaboratorium.

Raumprogramm

- a) Montagehalle.
 - b) Anbau mit Hilfsbetrieben.
 - c) Versuchslokal als Fortsetzung der Montagehalle.
 - d) Hochspannungslaboratorium.
 - e) Maschinenhaus für die Energieversorgung des Hochspannungslaboratoriums.
 - f) Trafostation im Keller.
- Zufahrt Geleise und Straße auf der Nordseite.

Kranausrüstung

- a) Montagehalle ein 120-to-Fahrkran
zwei 2-to-Konsolkranne
- b) Hochspannungslaboratorium
ein 5-to-Kran
- c) Maschinenhaus ein 30-to-Kran

Arbeitsablauf

Mittelstraße mit Montageplätzen auf der einen und der Ölabfüllung auf der anderen Seite; Trocknungsanlagen. Hilfsbetriebe sind im Hinblick auf größte Sauberkeit und Staubfreiheit im Anbau untergebracht. Fertig montierte Transformatoren gelangen ins Versuchslokal, das wegen der Unfallgefahr gegen die Montagehalle abgetrennt ist.

Konstruktion

- a) Keller und Fundamente in Eisenbeton auf Frankipfählen.
- b) Alle Hallen in Stahl mit Vollwandbindern.
- c) Wände mit gelben Verblendern ausgemauert.
- d) Beleuchtung mit Satteloberlichtern und seitlicher Thermoluxverglasung.
- e) Dächer mit Durisol und Kiesklebedach.
- f) Staubfreie Spezialsteinholzböden.
- g) Zweigeschossiger Anbau: Stahlbetonskelett.