

PTT Magazin- und Werkstattgebäude, Zürich

Autor(en): **Debrunner / Blankart**

Objektyp: **Article**

Zeitschrift: **Bauen + Wohnen = Construction + habitation = Building + home : internationale Zeitschrift**

Band (Jahr): **13 (1959)**

Heft 5: **Industriebau = Bâtiments industriels = Industrial buildings**

PDF erstellt am: **30.06.2024**

Persistenter Link: <https://doi.org/10.5169/seals-330040>

Nutzungsbedingungen

Die ETH-Bibliothek ist Anbieterin der digitalisierten Zeitschriften. Sie besitzt keine Urheberrechte an den Inhalten der Zeitschriften. Die Rechte liegen in der Regel bei den Herausgebern.

Die auf der Plattform e-periodica veröffentlichten Dokumente stehen für nicht-kommerzielle Zwecke in Lehre und Forschung sowie für die private Nutzung frei zur Verfügung. Einzelne Dateien oder Ausdrucke aus diesem Angebot können zusammen mit diesen Nutzungsbedingungen und den korrekten Herkunftsbezeichnungen weitergegeben werden.

Das Veröffentlichen von Bildern in Print- und Online-Publikationen ist nur mit vorheriger Genehmigung der Rechteinhaber erlaubt. Die systematische Speicherung von Teilen des elektronischen Angebots auf anderen Servern bedarf ebenfalls des schriftlichen Einverständnisses der Rechteinhaber.

Haftungsausschluss

Alle Angaben erfolgen ohne Gewähr für Vollständigkeit oder Richtigkeit. Es wird keine Haftung übernommen für Schäden durch die Verwendung von Informationen aus diesem Online-Angebot oder durch das Fehlen von Informationen. Dies gilt auch für Inhalte Dritter, die über dieses Angebot zugänglich sind.

Debrunner und Blankart

PTT Magazin- und Werkstattgebäude, Zürich

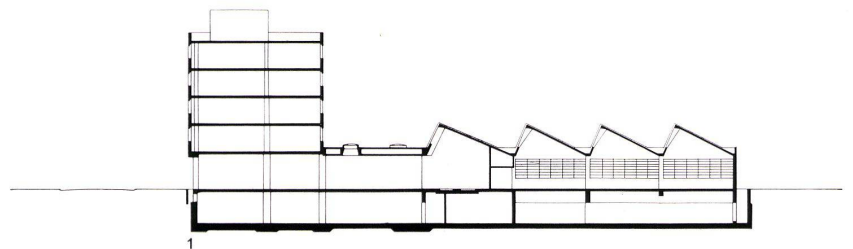
Auf einem dreieckförmigen Areal war ein Gebäude für Magazine und Autowerkstätten zu bauen.

An der Hauptstraße wurde ein fünfgeschossiges Lagergebäude erstellt. Im Parterre dieses Traktes befinden sich Garagen für große Lastwagen, darüber vier Geschosse für Telefoninstallationsmaterial. Auf der östlichen Stirnseite ist der Geleiseanschluß für die Warenlieferung und auf der Westseite die Rampe für den Warenausgang. Im südlichen Dreispitz wurde ein Parterre-Werkstattgebäude in Shedkonstruktion mit Wagenwaschräumen, Reparaturwerkstatt und großer Einstellhalle erstellt. Das ganze Kellergerüst außer den Kraftzentralen, Luftschutzräumen und Garderoben ist für die Autoeinstellräume reserviert.

Die Lager- und Werkstattgebäude sind in einer Eisenbetonkonstruktion ausgeführt. Sockelpartien im Parterre wurden mit geschälten Rohbausteinen verblendet. Das ganze Kellergerüst ist als isolierte Wanne ausgebildet.

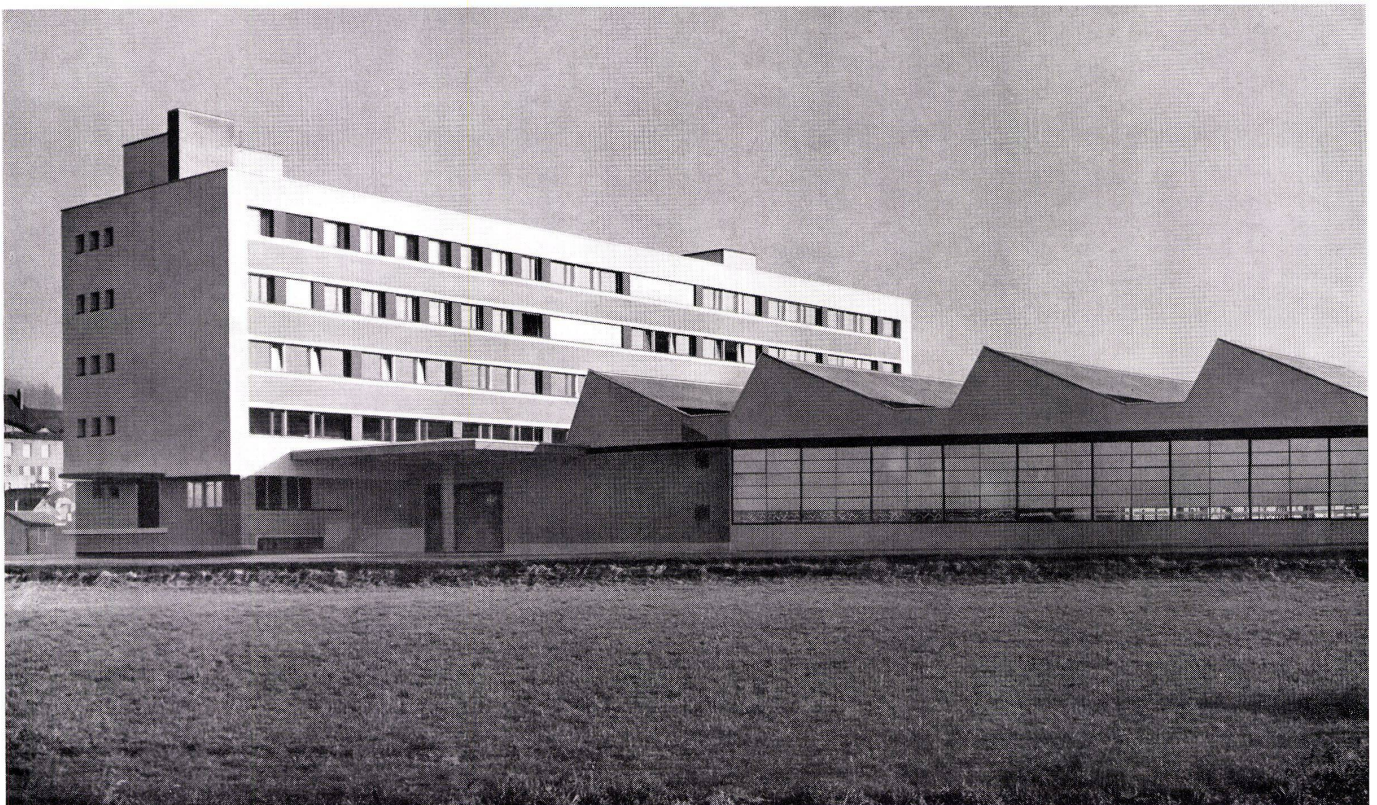
Für die Grundwasserabsenkung wurde erstmals in der Schweiz das System der Firma Swissboring für eine Baugrubenabdichtung mit Tongel verwendet. Da für eine Grundwasserabsenkung während der Bauzeit mit normalen Filterbrunnen keine Abflußmöglichkeit in die Kanalisation bestand, mußte nach Erstellung der Baugrubenumschließung mit Spundwänden die Baugrubensohle im Injektionsverfahren verdichtet werden. Das System hat sich tadellos bewährt, und nur das Meteorwasser und das aus undichten Spundwandschlössern anfallende Wasser mußten abgepumpt werden.

Neben der Warmwasserzentralheizung mit Heizschlangen sind in den Werkstätten und Einstellräumen zusätzliche Luftherhitzer eingebaut.



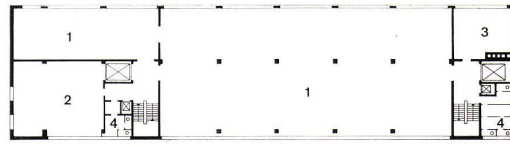
1 Querschnitt durch Magazin und Werkstattgebäude 1:800.

2 Ansicht von Westen.



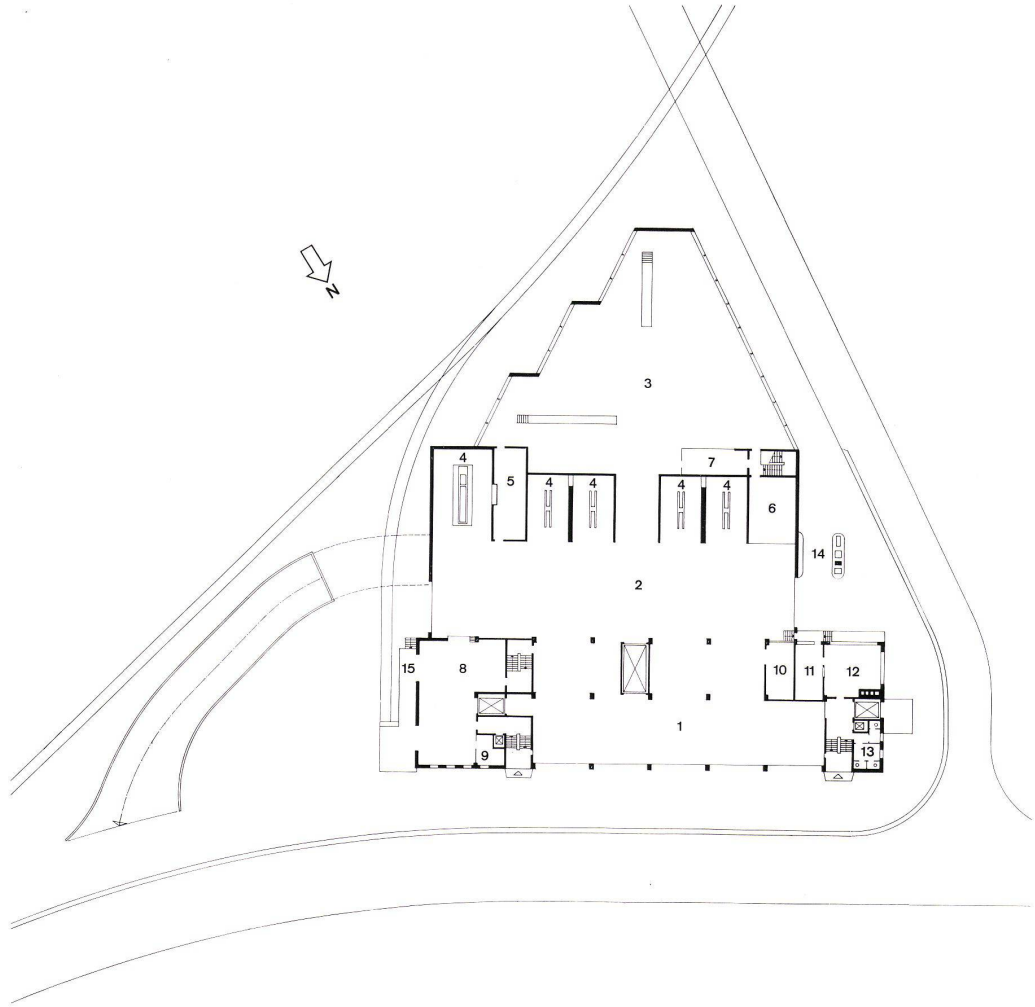
Grundriß Obergeschoß 1:800.

- 1 Lagerraum
- 2 Werkzeugmagazin
- 3 Aufenthaltsraum
- 4 WC



Grundriß Erdgeschoß 1:800.

- 1 Garage
- 2 Einstellhalle
- 3 Werkstatt
- 4 Wagenwaschraum
- 5 Öllager
- 6 Schlosserei
- 7 Werkstattbüro
- 8 Spedition
- 9 Speditionsbüro
- 10 Tankwartraum
- 11 Schreibzimmer
- 12 Büro
- 13 WC
- 14 Tanksäule
- 15 Rampe



Grundriß Kellergeschoß 1:800.

- 1 Einstellraum für Kleinwagen
- 2 Ventilationsraum
- 3 Pneu-lager
- 4 Rohrpostzentrale
- 5 Blachenlager
- 6 Bestandteillager
- 7 Kompressorenraum
- 8 WC
- 9 Treppenhaus Werkstattgebäude
- 10 Autorampe
- 11 Einstellraum
- 12 Pumpenraum
- 13 Verteilraum
- 14 Benzin- und Öltanks
- 15 Heizung
- 16 Kühlraum
- 17 Kellerabwart
- 18 Packmaterial und Luftschutzraum
- 19 Treppenhaus
- 20 Treppenhaus
- 21 Luftschutzraum
- 22 Spedition

