

Schweizerische Handelsgesellschaft Dübendorf

Autor(en): **Debrunner / Blankart**

Objekttyp: **Article**

Zeitschrift: **Bauen + Wohnen = Construction + habitation = Building + home :
internationale Zeitschrift**

Band (Jahr): **13 (1959)**

Heft 5: **Industriebau = Bâtiments industriels = Industrial buildings**

PDF erstellt am: **18.07.2024**

Persistenter Link: <https://doi.org/10.5169/seals-330041>

Nutzungsbedingungen

Die ETH-Bibliothek ist Anbieterin der digitalisierten Zeitschriften. Sie besitzt keine Urheberrechte an den Inhalten der Zeitschriften. Die Rechte liegen in der Regel bei den Herausgebern.

Die auf der Plattform e-periodica veröffentlichten Dokumente stehen für nicht-kommerzielle Zwecke in Lehre und Forschung sowie für die private Nutzung frei zur Verfügung. Einzelne Dateien oder Ausdrucke aus diesem Angebot können zusammen mit diesen Nutzungsbedingungen und den korrekten Herkunftsbezeichnungen weitergegeben werden.

Das Veröffentlichen von Bildern in Print- und Online-Publikationen ist nur mit vorheriger Genehmigung der Rechteinhaber erlaubt. Die systematische Speicherung von Teilen des elektronischen Angebots auf anderen Servern bedarf ebenfalls des schriftlichen Einverständnisses der Rechteinhaber.

Haftungsausschluss

Alle Angaben erfolgen ohne Gewähr für Vollständigkeit oder Richtigkeit. Es wird keine Haftung übernommen für Schäden durch die Verwendung von Informationen aus diesem Online-Angebot oder durch das Fehlen von Informationen. Dies gilt auch für Inhalte Dritter, die über dieses Angebot zugänglich sind.

Schweizerische Handelsgesellschaft Dübendorf

Das Gebäude dient als Lagerhaus für Kolonialwaren und als Weinkeller mit kleinerer Abfüllanlage. Es enthält die Büros mit dem Sitz der Gesellschaft.

Es war die Aufgabe, einen rationellen Lagerbetrieb für die Lieferung von Kolonialwaren an die Detailhändler zu schaffen. Zu berücksichtigen war vor allem:

- die Anlieferung des Lagergutes durch Bahn und schwere Lastwagen;
- die Spedition der Kundenwaren durch betriebseigene Wagen;
- die Anlage eines gedeckten und rationellen Leergutlagers;
- die höchste Ausnützung des Terrains und gute Erweiterungsmöglichkeit.

Die besonderen Merkmale der Anlage sind:

- Klare Trennung von Warenannahme im Hochparterre einerseits und Warenausgabe andererseits – Spedition im Untergeschoß (gleichzeitig Garagen für betriebseigene Lastwagen).
- Leergut unter Geleisezufahrt mit Lastwagen befahrbar.
- Werkstätten und Abstellräume für Personenwagen, Motos und Velos unter Zufahrtsrampe.
- Vertikaltransporte für:
 - Anlieferung (große Mengen und periodischer Anfall) mit Warenliften.
 - Auslieferung (kleine Mengen, stockwerksweise gesammelt) mit automatischer Schaukelförderanlage von den Lagergeschossen bis zur Bereitstellung in der Spedition.
 - Weintransporte (Harasse) mit Förderbändern zwischen Keller und Spedition (Leergut im Keller).
- Erweiterungsmöglichkeit des Lagerhauses: etwa 100 Prozent.
- Soziale Einrichtungen:
 - Zentrale Garderobe und Duschen für Lagerpersonal.
 - Verpflegungs- und Ruheraum für Personal.

Das Lagerhaus ist mit Pilzdecken in Stahlbeton ausgeführt; die Betonsäulen haben einen Abstand von 6 Meter. Das Bürogebäude ist mit einer Stahlbetonkonstruktion mit glatter Deckenunterseite ausgeführt.

1 Grundriß 1. Stock 1:1000.

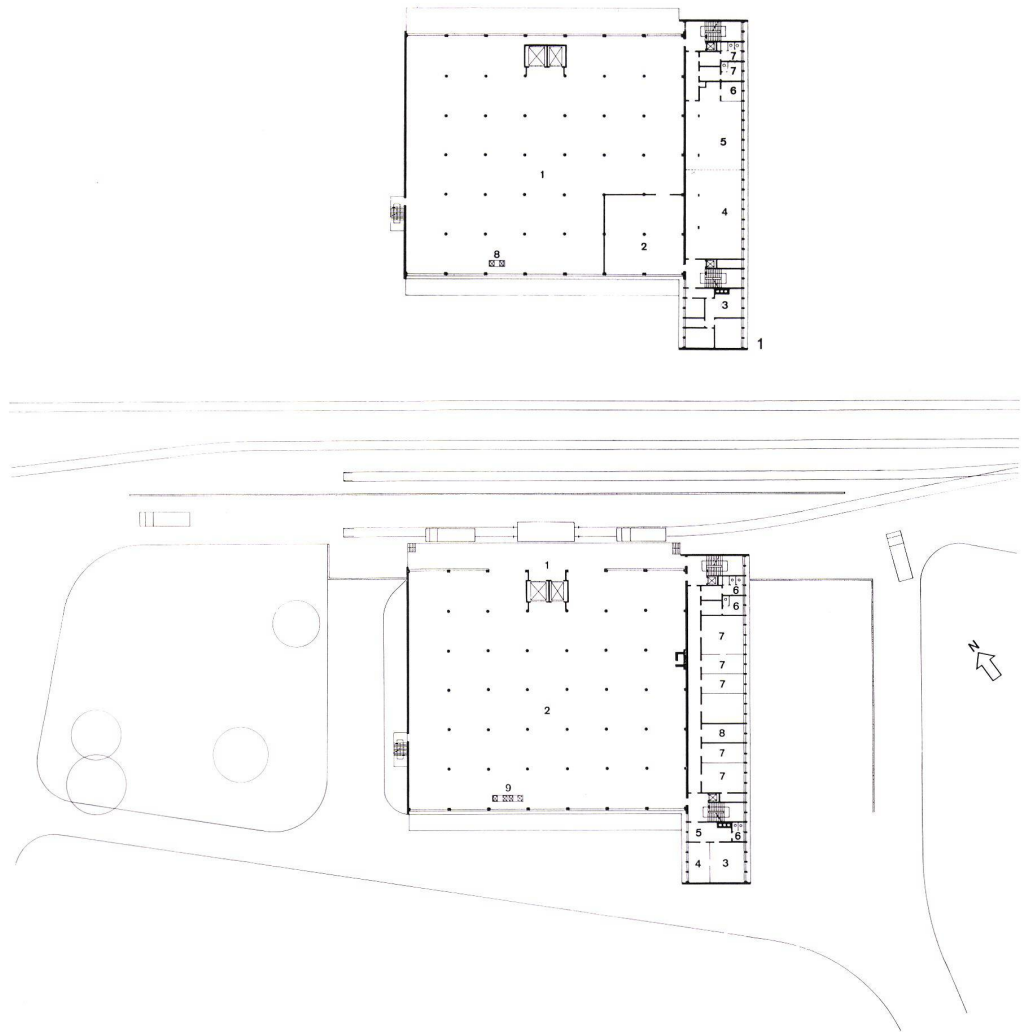
- Lager
- Kaffeerösterei
- Abwartwohnung
- Vorführungssaal
- Eßraum
- Spülküche
- WC
- Automatischer Schaukelförderer

2 Grundriß Hochparterre 1:1000.

- Rampe Warenannahme
- Lagerhaus
- Direktion
- Sekretärin
- Warteraum
- WC
- Büro
- Sprechzimmer
- Automatischer Schaukelförderer

3 Grundriß Sous-Sol 1:1000.

- Büroeingang
- Eingang Lagerpersonal
- Eingang Leergut
- Ausgang Leergut

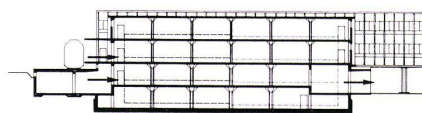
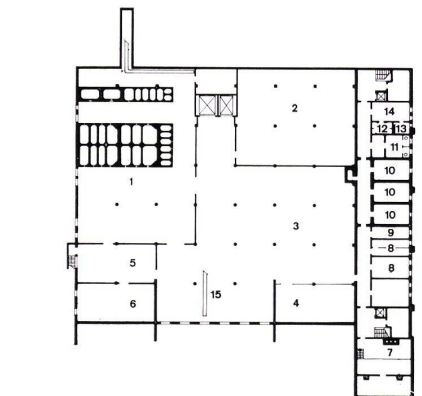
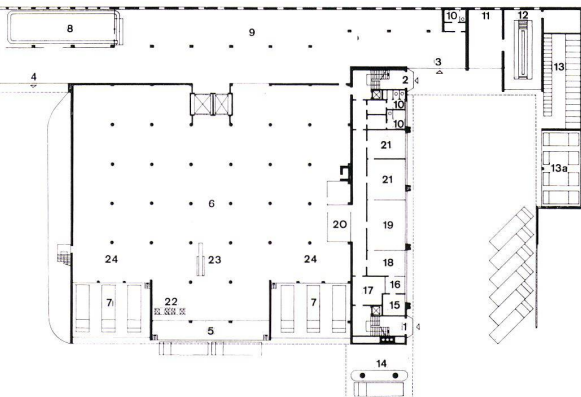


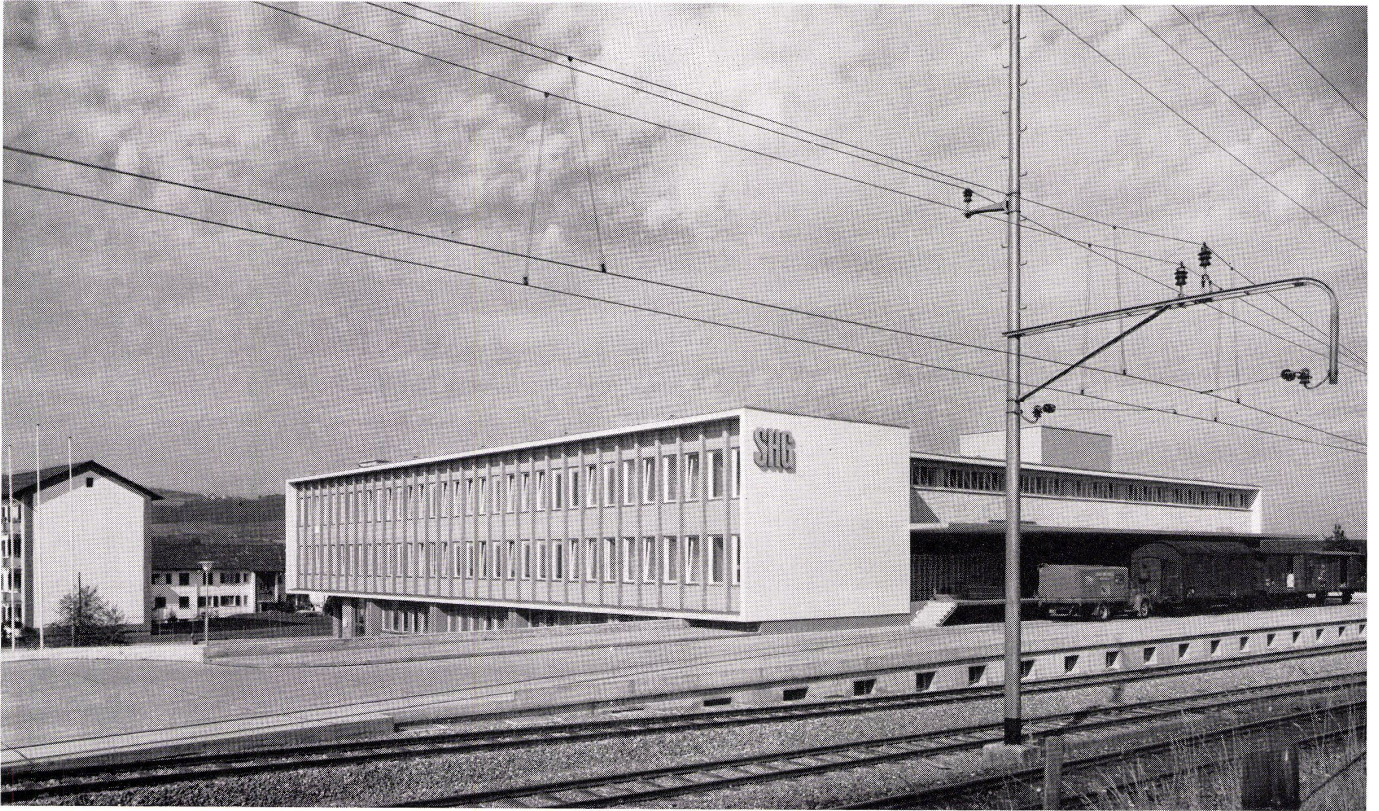
- Rampe Spedition
- Lager
- Garage und Laderaum
- Flaschenabfüllerei
- Leergut
- WC
- Werkstatt
- Wagenwaschraum
- Einstellraum, Fahr- und Motorräder
- Autogarage
- Tanksäule
- Telefonzentrale
- Telefonistin
- Empfang
- Registrierung
- Bestellbüro
- Meisterbüro
- Lochkartenabteilung
- Automatischer Schaukelförderer
- Förderband
- Bereitstellungsraum für den Versand

4 Keller-Geschoß 1:1000

- Weinkeller
- Kühlraum
- Lager und Spedition Weinkeller
- Spirituosen
- Maschinenwaschraum
- Flaschenlager
- Heizung
- Verteilraum
- Kellerabwart
- Luftschutzraum
- WC
- Dusche
- Pumpenraum
- Personal-Garderobe
- Förderband

5 Querschnitt durch das Lagerhaus 1:1000.





Ansicht von Osten mit dem Bürohaus

Ansicht von Nordwesten mit dem Lagerhaus

