

Mitteilungen aus der Industrie

Objektyp: **Group**

Zeitschrift: **Bauen + Wohnen = Construction + habitation = Building + home : internationale Zeitschrift**

Band (Jahr): **13 (1959)**

Heft 5: **Industriebau = Bâtiments industriels = Industrial buildings**

PDF erstellt am: **30.06.2024**

Nutzungsbedingungen

Die ETH-Bibliothek ist Anbieterin der digitalisierten Zeitschriften. Sie besitzt keine Urheberrechte an den Inhalten der Zeitschriften. Die Rechte liegen in der Regel bei den Herausgebern.

Die auf der Plattform e-periodica veröffentlichten Dokumente stehen für nicht-kommerzielle Zwecke in Lehre und Forschung sowie für die private Nutzung frei zur Verfügung. Einzelne Dateien oder Ausdrucke aus diesem Angebot können zusammen mit diesen Nutzungsbedingungen und den korrekten Herkunftsbezeichnungen weitergegeben werden.

Das Veröffentlichen von Bildern in Print- und Online-Publikationen ist nur mit vorheriger Genehmigung der Rechteinhaber erlaubt. Die systematische Speicherung von Teilen des elektronischen Angebots auf anderen Servern bedarf ebenfalls des schriftlichen Einverständnisses der Rechteinhaber.

Haftungsausschluss

Alle Angaben erfolgen ohne Gewähr für Vollständigkeit oder Richtigkeit. Es wird keine Haftung übernommen für Schäden durch die Verwendung von Informationen aus diesem Online-Angebot oder durch das Fehlen von Informationen. Dies gilt auch für Inhalte Dritter, die über dieses Angebot zugänglich sind.

Fenster + Fassaden Elemente

Hans Schmidlin AG. 061 82 38 54
Aesch - Basel - Zürich 051 47 39 39

ALUH sind Fenster- und Fassadenelemente in der bewährten Aluminium-Holz-Konstruktion. Sie werden für sämtliche Öffnungssysteme, wie Dreh-, Dreh-Kipp- oder Schwingflügel-fenster hergestellt.

IS|AL sind isolierte Aluminiumfenster und Fassadenelemente. Sie sind unabhängig von Standardtypen und weisen einen besonders hohen Isolierwert auf.

SCHMIDLIN

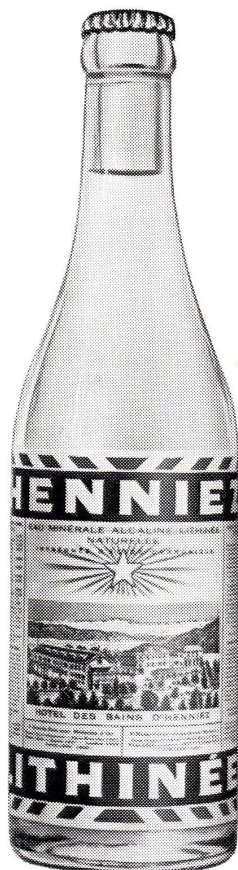
Gute Idee - Henniez Lithinée!

Unsere Zeit bekennt sich immer mehr zu einer gesunden Lebensweise, und gesünder leben beginnt schon beim täglichen Tischgetränk! Eine gute Idee? Natürlich Henniez Lithinée – das quellfrische, herrlich leichte Mineralwasser mit der großen Tradition.

Frei von organischen Substanzen weist Henniez-Lithinée eine vollkommene Klarheit auf, ist verdauungsfördernd und bekömmlich.

HENNIEZ LITHINÉE

Neu: jetzt weniger Kohlensäure in der Kronenkorkflasche



Mitteilungen aus der Industrie

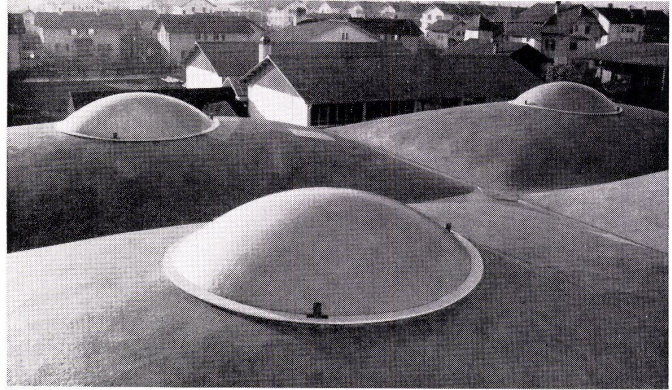
H. Isler, dipl. Ingenieur, Burgdorf

Großlichtkuppeln

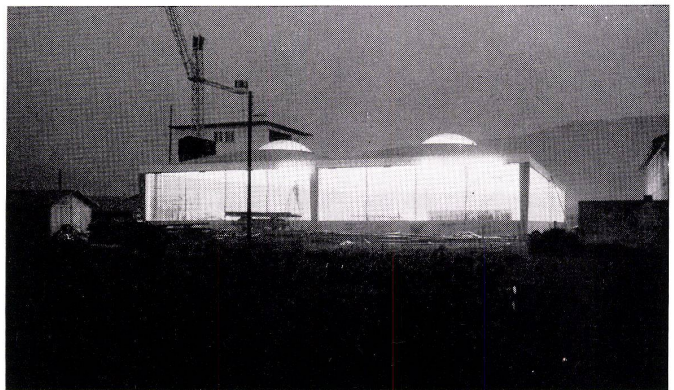
Mit Hilfe von Oberlichtern kann bei tiefen oder inneren Räumen Tageslicht eingeführt werden.

Die meisten Modelle der bisher hergestellten Oberlichtkuppeln bestehen aus organischem Glas, welches warm in die richtige Form gepreßt wird. Diese Lichtkuppeln können nur in kleinen Abmessungen fabriziert werden, weil sie sich nach der beschränkten Plattengröße der Glastafeln richten müssen.

Der Architekt ist daher gezwungen, für größere Räume sehr viele Oberlichter anzubringen. Das ergibt ein unruhiges Bild und die kleinen Bauelemente verursachen viele Anschlußarbeiten.



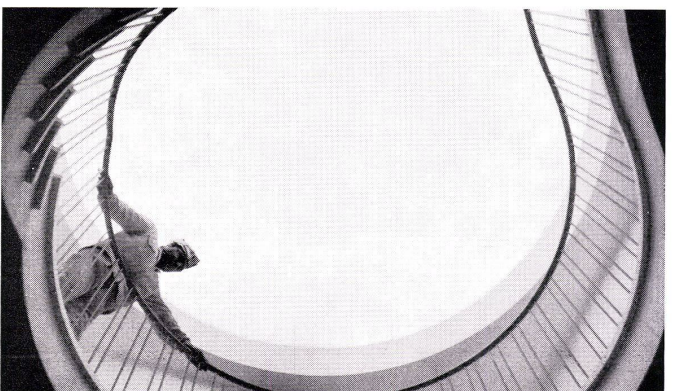
Großlichtkuppeln von 5 m Durchmesser, hydraulisch hebbbar



Hallenbau mit Großlichtkuppeln



Quadratische Großlichtkuppel



Großlichtkuppel von 5 m Durchmesser über einem Treppenhaus



Granitol DD-Lack im Bildermagazin und Kautschuklacke in den Kellerräumen des Kunsthauses Zürich

Granitol D D - der Bodenversiegelungslack

für Fabrikations- und Ausstellungsräume, Lagerhallen, Garagen, Treppen und Böden usw. staubfrei, gut waschbar und strapazierfähig

Rupf & Urfer AG. Zürich

Lack- und Farbenfabrik

Höschgasse 72-76 Telefon 051/34 51 55

Verschiedene Kategorien von Bauwerken – vor allem der Industriebau – verlangen aber große Oberlichter.

Aus diesen Gründen sah sich der Verfasser vor drei Jahren veranlaßt, an die Entwicklung von sogenannten Großlichtkuppeln heranzutreten.

Inzwischen ist eine beachtliche Zahl solcher Großlichtkuppeln hergestellt und angewendet worden. Sie haben sich zur vollen Zufriedenheit der Auftraggeber bewährt. Sie werden heute durch die Firma H. Eschmann AG., Thun, serienmäßig hergestellt.

Die Großlichtkuppel ist als freitragende Schale konstruiert und für die auftretenden äußeren Belastungen wie Eigengewicht, Schneelast, Wind und 1-2 Mann berechnet.

Großlichtkuppeln werden aus hochtransparentem glasfaserarmiertem Kunstharz in einem Stück gegossen. Sie weisen daher keinerlei Nähte, Rippen oder Fugen auf. Sie sind absolut dicht und haben keine Metallteile, die der Korrosion unterworfen sind.

Die Kuppeln sind unzerbrechlich, hagelsicher und wetterfest. Das Material ist gegen die meisten chemischen Einflüsse unempfindlich. Auch im Alter treten keinerlei Sprödbrüche auf.

Das Gießverfahren erlaubt es, Kuppeln für beliebige Grundrißformen herzustellen (Kreis, Oval, Quadrat und Rechtecke). Es ist auch möglich, Kuppeln für einen freien Grundriß oder nach Maß über bestehende Lichtschächte aufzubauen, gleichgültig ob diese recht- oder schiefwinklig sind. Großlichtkuppeln können praktisch in beliebigen Größen hergestellt werden. Bis 6 m Durchmesser sind sie noch auf der Straße transportierbar.

Größere Oberlichter sind entweder zusammensetzen oder an Ort zu gießen. Bisher wurden mehrere Kuppeln bis 5,5 m per Lastwagen transportiert. Das größte zusammenhängend montierte Stück wies Abmessungen von 3,2 x 12 m auf.

Es sind transparente Objekte mit 15, 20 und mehr Meter Spannweite projektiert. Die Zeit dürfte nicht mehr allzu fern sein, wo ganze selbsttragende Hallendächer gebaut werden, die lichtdurchlässig sind. Optisch weisen die Kuppeln hervorragende Eigenschaften auf. Neben einer guten Lichtdurchlässigkeit schaffen sie ein ausgezeichnetes diffuses Licht, das blendfrei ist und nach allen Seiten gleichmäßig streut.

Dank der Kuppelform tritt zudem eine Art Linsenwirkung auf. Sehr oft ist es im Raum nach Anbringen der Oberlicht-

kuppel bedeutend heller als mit der freien unbedeckten Öffnung.

Kuppeln bis 5 m werden ein- oder doppelwandig ausgeführt, größere Kuppeln nur doppelwandig. Sie weisen einen guten Isolationswert auf ($k = 1,5-1,7$), so daß auch in geheizten Räumen kein Tropfwasser entsteht.

Die Großlichtkuppeln sind sehr leicht und daher rasch montiert. Sie werden mittels Haltebügeln auf Zargen von 15-25 cm äußerer Höhe festgehalten.

Zwecks Lüftung können die Kuppeln als Ganzes 10-20 cm hydraulisch und ferngesteuert gehoben, oder es können spezielle Lüftungsdeckel angebracht werden.

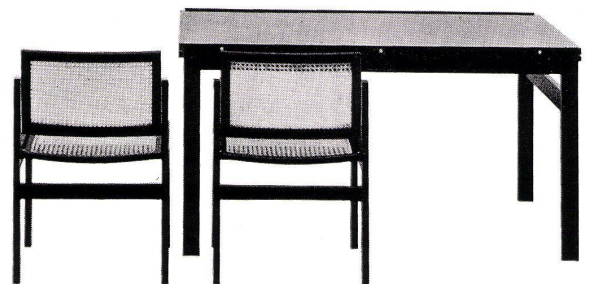
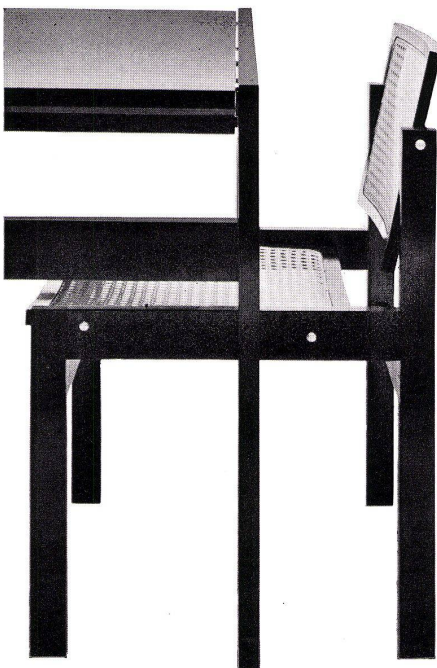
«Kellco» bringt über 20 neue Dessins

Nachdem «Kellco» bei den Architekten und Bauherrschaften immer besser eingeführt wird, ist es erfreulich, daß von dieser Kunstharzplatte in kurzem verschiedene neue, hübsche Dessins auf den Markt kommen. Es befinden sich darunter einige Unifarben, wobei vor allem die gediegene Abstufung der Grautöne hervorzuheben ist. Nicht weniger Beifall werden aber die diversen mehrfarbig gedruckten Dessins finden, die auf diesem Gebiete endlich etwas Neues bringen.

Neuer Oberflächenschutz nach dem Galvanisieren

Noch immer ist Eisen das in Industrie, Handwerk und Haushalt am meisten verwendete Metall. Leider steht seinen großen Vorzügen (Billigkeit und leichte Verarbeitung) als erheblicher Nachteil die Rostempfindlichkeit gegenüber, die jährlich zu Millionenverlusten führt. Das Eisen vor Korrosion zu schützen, ist daher ein besonderes Anliegen der chemischen Industrie, wobei der Farbanstrich oder ein Überzug mit weniger empfindlichen Metallen im Vordergrund steht.

Solche Metallüberzüge, die zum Beispiel aus Kadmium, vor allem aber aus Zink bestehen, gewähren je nach der Stärke der Schicht eine Schutzdauer von mehreren Monaten bis zu einigen Jahren. Man hat nun gefunden, daß sich Schutzwirkung und -dauer durch Behandlung mit einer Lösung, deren Hauptbestandteil Chromsäure oder eine ihrer Verbindungen ist, ganz wesentlich verbessern lassen. Auch bei Aluminium und Magnesium hat ein solcher Überzug die gleiche Schutzwirkung. Er kann übrigens gleichzeitig verschönend wirken, da er sowohl transparent als auch gelb oder olivfarben geliefert wird. Präparate für andere Metalle werden in Kürze folgen. H.H.



teo jakob bern · genève

tischgruppe entwurf kurt thut · alle holzteile schwarz poliert, nußbaum oder mahagoni · tisch: platten mit textolite belegt · auszüge in einfachster handhabung stuhl: sitz und rücken in naturjong · bewegliche rücklehne · prospekte und preislisen bei teo jakob bern gerechtigkeitsgasse 23 tel. 031/3 53 51 genève 69 rue du rhône/pl. eaux-vives tél. 022/35 39 75