

Objekttyp: **Advertising**

Zeitschrift: **Bauen + Wohnen = Construction + habitation = Building + home : internationale Zeitschrift**

Band (Jahr): **13 (1959)**

Heft 6: **Einfamilienhäuser, Ferienhäuser, Gemeinschaftszentren = Maisons familiales, maisons de vacances et centres communautaires = One-family houses, summer houses and community centers**

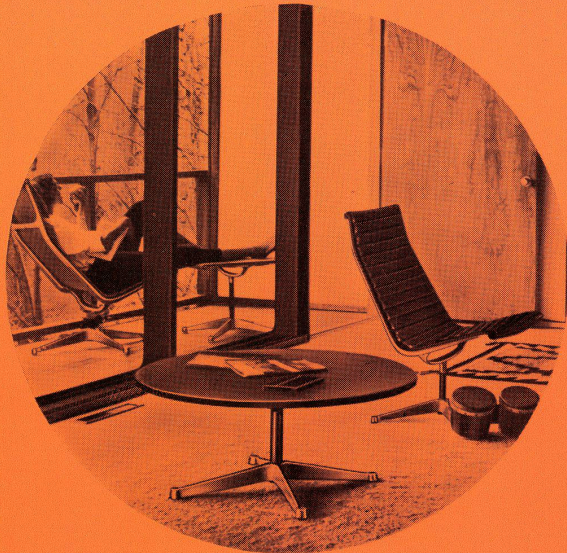
PDF erstellt am: **30.06.2024**

Nutzungsbedingungen

Die ETH-Bibliothek ist Anbieterin der digitalisierten Zeitschriften. Sie besitzt keine Urheberrechte an den Inhalten der Zeitschriften. Die Rechte liegen in der Regel bei den Herausgebern. Die auf der Plattform e-periodica veröffentlichten Dokumente stehen für nicht-kommerzielle Zwecke in Lehre und Forschung sowie für die private Nutzung frei zur Verfügung. Einzelne Dateien oder Ausdrucke aus diesem Angebot können zusammen mit diesen Nutzungsbedingungen und den korrekten Herkunftsbezeichnungen weitergegeben werden. Das Veröffentlichen von Bildern in Print- und Online-Publikationen ist nur mit vorheriger Genehmigung der Rechteinhaber erlaubt. Die systematische Speicherung von Teilen des elektronischen Angebots auf anderen Servern bedarf ebenfalls des schriftlichen Einverständnisses der Rechteinhaber.

Haftungsausschluss

Alle Angaben erfolgen ohne Gewähr für Vollständigkeit oder Richtigkeit. Es wird keine Haftung übernommen für Schäden durch die Verwendung von Informationen aus diesem Online-Angebot oder durch das Fehlen von Informationen. Dies gilt auch für Inhalte Dritter, die über dieses Angebot zugänglich sind.



Die neue Aluminium-Gruppe von Charles Eames



Diese modernen Stühle bringen neue Beschwingtheit in Wohnräume, neue Frische in Hotel-Foyers und Club-Zimmer, neue Einfachheit in Geschäfts- und Empfangsräume! Das verwendete Material - poliertes Aluminium und abwaschbares Kunstleder - ist auch prädestiniert zur Benützung im Freien! Hersteller:

contura Fabrik moderner Möbel, Birsfelden
Tel. 061/41 38 49
Ausstellung und Verkaufsbüro: **Contura S.A.**
Zürich, Schiffflände 32, Telefon 051/47 11 02

Herman Miller-Vertretungen:

Baden: Lüscher Innenarchitekt
Basel: Möbel-Genossenschaft
Bern: Teo Jakob
Biel: Möbel-Genossenschaft
Schenk Intérieur
Genf: Teo Jakob
L'Habitation E. Saas
C. Dupraz
Lausanne: Möbel-Genossensch.
Luzern: Hartmann-Meer



Muttenz: Hersberger
Schaffhausen: Th. Häberli
Solothurn: Wagner-Teuscher
St. Gallen: Möbel-Dörig
Guhl, Innenarchitekt
Winterthur: Kaech Wohnform
Zug: Ateliers Hilfiker
Zürich: Ambiente
Hausmann & Hausmann
Mezzanin
Möbel-Genossenschaft



Fi 476

+GF+

man ruft Luwa-Ingenieure, wenn man besseres Klima will

Die zunehmende Luftverschmutzung in Wohngebieten macht Klimaanlage unerlässlich



Mitten im Industriequartier von Ludwigshafen (Deutschland) steht das neue Verwaltungsgebäude der BASF. Über 1000 Jettair®-Apparate sorgen hier für optimales Arbeitsklima. Jettair heizt im Winter, kühlt im Sommer, ventiliert, befeuchtet oder entfeuchtet die Luft und ist individuell regelbar.

Lufttechnische Pionierarbeit machte die Luwa zu einer der führenden Klimafirmen Europas. Die von ihr gebauten Anlagen erzeugen unbehindert von Raumbesetzung, Wetter und Jahreszeit dasjenige Klima, welches für Sie und Ihre Mitarbeiter, für Ihre Fabrikationsprozesse und Erzeugnisse das bestgeeignete ist. Verlangen Sie Unterlagen.

Klimatechnik für Komfort

Hochdruckanlagen

Jettair®-System mit Klimakonvektoren
Zweikanal-System

Niederdruckanlagen

Luwair®-System mit dezentralisierten Klimaschränken und gemeinsamer Kälte- und Wärmezentrale; Luftverteilung durch Verteilkanäle, Doppeldecken usw.
Luwette®-System mit dezentralisierten Klimageräten zum Aufstellen in Fensterischen

Konventionelle Zentralanlagen

Einzel-Klimaschränke mit Kältekompressoren

Luft- und Klimatechnik für die Textilindustrie

Acht verschiedene Systeme für alle Faserarten, Produktionsstufen und Betriebsbedingungen; Entstaubungseinrichtungen

Luft- und Klimatechnik für verschiedene Industrien

Klimaanlagen einschliesslich Wärmerückgewinnungs-Anlagen für die Papierindustrie, die grafischen Industrien; Uhrenfabriken, Lebensmittelindustrie, Kraftwerke, Reaktoranlagen usw.

Axialventilatoren zur Förderung mittlerer und grosser Luftmengen

Luftfilter für verschiedenste Bedürfnisse der Luftreinigung bis zu höchsten Abscheidegraden (Absolutfilter); verbrennbare Absolutfilter gegen radioaktiven Staub

Luwa AG,

Anemonenstrasse 40, Zürich 9/47

Telefon (051) 52 13 00
Telex 5 22 68

«Ich hatte freie Wahl —

und da wählte ich das Bessere:
SCHULTHESS-6-SUPER, den Waschautomaten mit Lochkarten gesteuert.»

Kann man tatsächlich mit Lochkarten waschen?

«Doch, das ist heute in jedem Privathaushalt möglich. Bei mir z. B. sieht ein Waschtage so aus: ich sortiere die Wäsche, werfe zuerst die Kochwäsche in die Trommel, gebe Waschpulver in den Behälter, lege die Karte auf, klappe den Deckel zu und sofort beginnt das richtige Waschprogramm.»

Ich verfüge über sechs verschiedene Karten:

- Nr. 1 für Kochwäsche stark beschmutzt
- Nr. 2 für Kochwäsche leicht beschmutzt
- Nr. 3 für Buntwäsche stark beschmutzt
- Nr. 4 für Buntwäsche leicht beschmutzt
- Nr. 5 für Wolle
- Nr. 6 für Nylon

Und da ich zur Zeit auch Windeln waschen muss, verlangte ich bei der Fabrik die Spezialkarte «Windeln». Das ist ja überhaupt das Grossartige an der Lochkartensteuerung:

Die SCHULTHESS-SUPER kann jedes Spezialprogramm waschen. Schulthess liefert einfach die gewünschte Karte, so z. B. für Vorhänge, für Wolldecken, für Bäcker- oder Metzgerwäsche etc.»

Mit SCHULTHESS-SUPER sind Sie ganz unabhängig. Was immer die Waschmittel- oder Textilindustrie auf den Markt bringt, mit Schulthess kann das Waschprogramm von einem Tag auf den anderen den neuen Verhältnissen angepasst werden.

Lassen Sie sich **jetzt, da Sie an die Anschaffung eines neuen Waschautomaten denken**, die wirklich vollautomatische SCHULTHESS-SUPER unverbindlich vorführen. Schulthess ist der moderne Passe-partout zu mehr Freizeit und guter Laune am Waschtage.

Er sorgt auch für saubere Wäsche — zu Ihrer ganz besonderen Freude schonend gewaschen. — Einen instruktiven Spezialprospekt senden wir Ihnen gerne zu.

Über 30 000 SCHULTHESS in Betrieb — über 30 000 gute Hausfrauen wählen somit den voll entspannten Waschtage.

Schulthess

Ständige Waschvorführungen in:

Zürich
Stockerstrasse 57 051/274450

Bern
Aarberggasse 29 031/ 30321

Chur
Bahnhofstrasse 9 081/ 20822

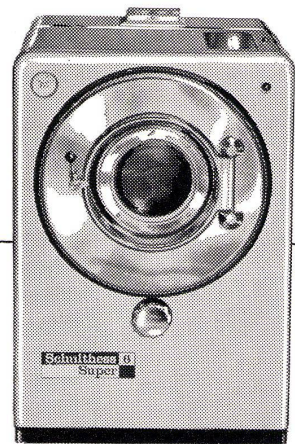
Lausanne
16, Av. du Simplon 021/262124

Neuenburg
9, Rue d. Epancheurs 038/ 58766

BON BW 6

für SCHULTHESS-Prospekte über Waschmaschinen / über Wäschetrockner

Name + Adresse:



Schulthess

SCHULTHESS-Modelle für Haushalt und Kleinbetriebe:

S-4-SPEZIAL	Fr. 2280.—
S-6-SPEZIAL	Fr. 2680.—*
S/F-4-SUPER	Fr. 3050.—
S/F-6-SUPER	Fr. 3700.—
TUMBLER T-6	Fr. 2150.—
(Wäschetrockner)	

*lieferbar ab 1.8.59

◀ Nur Karte einschieben — und die SCHULTHESS wäscht das richtige Programm!



Den Nagel auf den Kopf treffen ...

Zimmereibetriebe und Bauschreinereien benötigen ein tüchtiges, handliches Fahrzeug für den Baustellen-Einsatz. Ein Fahrzeug, das die Baustellen näher heranholt, das beweglich macht und das jeder Mitarbeiter ohne Mühe fahren kann – kurzum, sie brauchen den VW-Brückenwagen.

Seine schulterhohe Ladefläche ist wirklich nach Maß gemacht. Mit wenigen Handgriffen sind die drei Bordwände heruntergeklappt, behende läßt er sich von allen Seiten be- und entladen. Werkzeuge, Nägel, Haken, Beschläge und sonstiges wertvolles Kleinmaterial finden im verschleißbaren Tresorfach (nahezu 2 m² Bodenfläche) erstaunlich viel Platz.

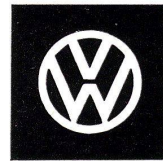
Was man laden kann? 15 Wohnungs- und Zimmertüren (Stärke 36 bis 40 mm), Langholz bis zu 8 m (mit schnell montierbarem Hilfsgerät), ganze Dachkonstruktionen und ausreichende Mengen Holz für Abbinde- und Schalarbeiten.

Das ist schon ein zünftiger Wagen nach Ihrem Sinn – ihn einzusetzen heißt: auch im Transport «den Nagel auf den Kopf treffen».

Er ist eben von Kopf bis Fuß ein echter Volkswagen – so sparsam, so zuverlässig – mit seinem robusten Herzen, dem millionenfach bewährten, luftgekühlten Motor – genau: der richtige Mitarbeiter für Sie!



Kleiner Wendekreis! Darum läßt sich der VW-Transporter auf engstem Raum so leicht manövrieren und überall mühelos parkieren, selbst im Stadtgewühl mit vielen Stationen.



VW-Nutzfahrzeuge — Mitarbeiter, die mitverdienen

COUPON

Senden Sie mir bitte Ihren illustrierten Katalog für VW-Transporter kostenlos an folgende Adresse:

Name: _____

Adresse: _____

Ort: _____

BW



Schinznach-Bad

modern

moderne Bauten
moderne Räume

mit Licht
mit Sonne
mit Koller

Koller
Metallfassaden
mobile Wände
Lamellenstoren

moderne

Bauten

mit

Metallbau

Koller

Koller

**Holestrasse 89
Basel
061 38 29 77**



Eschke Stoffe

Schöne Stoffe geben jeder Wohnstätte ihr besonderes Gepräge – nur die allerschönsten sichern Ihnen jedoch auf Jahre hinaus eine behagliche Atmosphäre. Eschke-Stoffe entsprechen in jedem Fall Ihren besonderen Bedürfnissen, sind sie doch künstlerisch hochwertig und zeitlos, weltbekannt und in allen Fachgeschäften erhältlich.

Feinste Handdrucke, Uni-Sortimente von über hundert Farben in 30 Qualitäten, große Auswahl in reiner Uni-Seide (mit der exklusiven «Tao-Silk»). Obwohl der Bezug durch ein Fachgeschäft erfolgt, beraten Sie unsere Spezialisten gerne in den *Beratungs- und Verkaufsräumen der Firma*, oder selbst an Ort und Stelle.

Carl Eschke AG
Börsenstraße 21
Zürich

Telefon 051/23 30 81 / 23 34 71

**Die frohen Vorhänge
und passenden
Dekorationsstoffe
für jede Umgebung**

Die Hi-Fi-Anlage im eigenen Heim...



nach individuellen Wünschen zu projektieren und zu bauen, ist das berufliche Hobby unserer Tonmöbelspezialisten. Bei dieser kombinierten Hi-Fi-Stereo-Anlage zeigt es sich instruktiv, welche Lösungen unsere Techniker anstreben und welche Möglichkeiten ausgeschöpft werden können. In dieser Anlage sind Fernsehempfänger, Radio mit Hi-Fi-DYNAPHON-Verstärker, Plattenspieler und Tonbandgerät eingebaut. Trotz diesen umfangreichen Apparaturen ist nirgends eine Überdimensionierung festzustellen, das Ganze wirkt leicht und paßt sich völlig der Intimität des Raumes an. Zwei Gruppen zu 4 Lautsprecher sind unter der inneren Fensterbrüstung unsichtbar montiert.

Wir bauen Tonmöbel in jeder Ausführung und Stilart! Unsere Musikschränke sind wertbeständig. Bitte setzen Sie sich mit unseren Hi-Fi-Technikern in Verbindung. Wir beraten Sie völlig unverbindlich.

Servicedienst in der ganzen Schweiz.



RADIO-ISELI A.G. FERNSEHEN

Rennweg 22

Zürich 1

Telefon 051 / 27 44 33

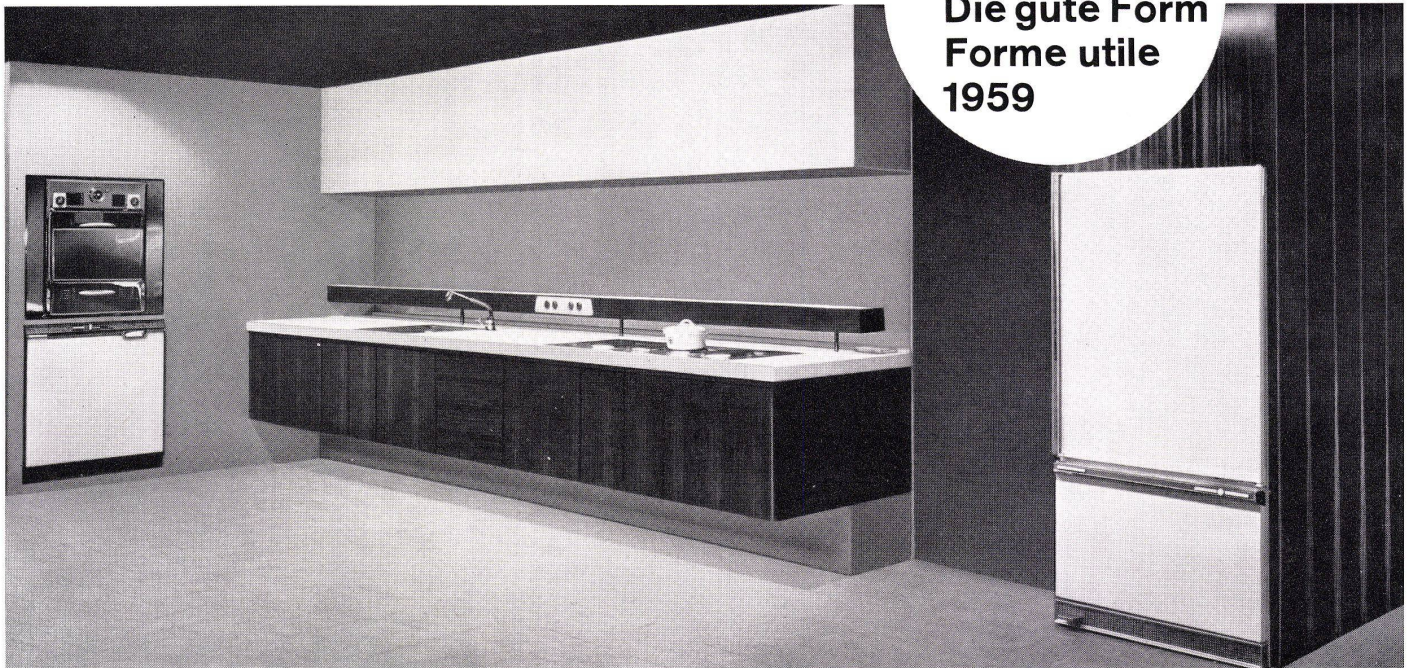
Hohe Anerkennung für die Novelectric-Küche

An der Muba 1959 zeigte die Novelectric u.a. auch die hier abgebildete neuzeitliche Küche. Hohe Anerkennung wurde ihr zuteil. Durch die Messebesucher zuerst, dann aber auch durch die strenge Jury des Schweizerischen Werkbundes: sie verlieh unserer Küche die wertvolle Auszeichnung «Die gute Form». Uns freut diese Auszeichnung doppelt, weil diese Novelectric-Küche von unseren eigenen Spezialisten projiziert und ausgeführt wurde.

Diese Küchenfachleute der Novelectric haben sich seit Jahren mit nichts anderem befasst, als mit der Projektierung neuzeitlicher Küchen. Diese Materie haben sie gründlich studiert. Sie verfügen über eine umfangreiche Dokumentation — ausgeführte Projekte in USA und in der Schweiz. Sie haben die modernsten Apparate und Baumaterialien in der Praxis geprüft. Ihre Erfahrung ist immens. Und sie steht ganz zu Ihren Diensten — ohne irgendwelche Mehrkosten.

Bittstellen Sie unsere Küchen-Spezialisten auf die Probe. Erklären Sie ihnen Ihr Problem — und überlassen Sie es ihnen, die geeignete Lösung zu studieren. Damit ersparen Sie sich viel Zeit — und auch Geld.

Novelectric AG Zürich, Claridenstrasse 25, Zürich 2, Telefon 051/23 97 66
Verlangen Sie unseren ausführlichen Prospekt.



**Die gute Form
Forme utile
1959**

Bild oben: Kastenfront offen Bild unten: Gesamtansicht geschlossen

LEICHT
IN DER
BEDIENUNG



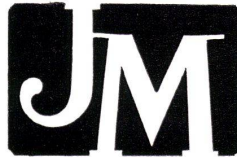
MIT
Luxaflex
LAMELLEN

BRETSCHER
LAMELLENSTOREN

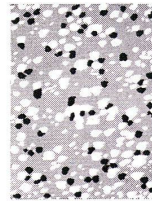
TERRAFLEX

-Bodenbelag, seit 20 Jahren bewährt und ständig verbessert, ist ein Spitzenprodukt.

36 wohlausgewogene, schönste Farbtöne erlauben Kombinationen vom einfachen Zweckboden bis zum anspruchsvollsten künstlerischen Dessinbelag: für Industrierräume, Laboratorien, Spitäler, Verkaufslokale, Büros, Studios, Küchen, Korridore, Soussols, Wohndielen, Konferenzräume, Hallen usw.



TERRAFLEX-Böden benötigen geringste Wartung (nur aufwaschen), wirken schalldämpfend und lassen sich leicht und rasch verlegen:
Größe der Platten: 22,8 x 22,8 cm;
Stärken: 1,6 mm, 2,5 mm und 3,2 Millimeter.



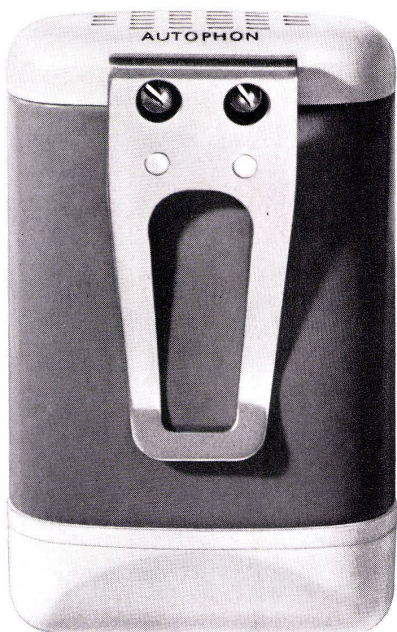
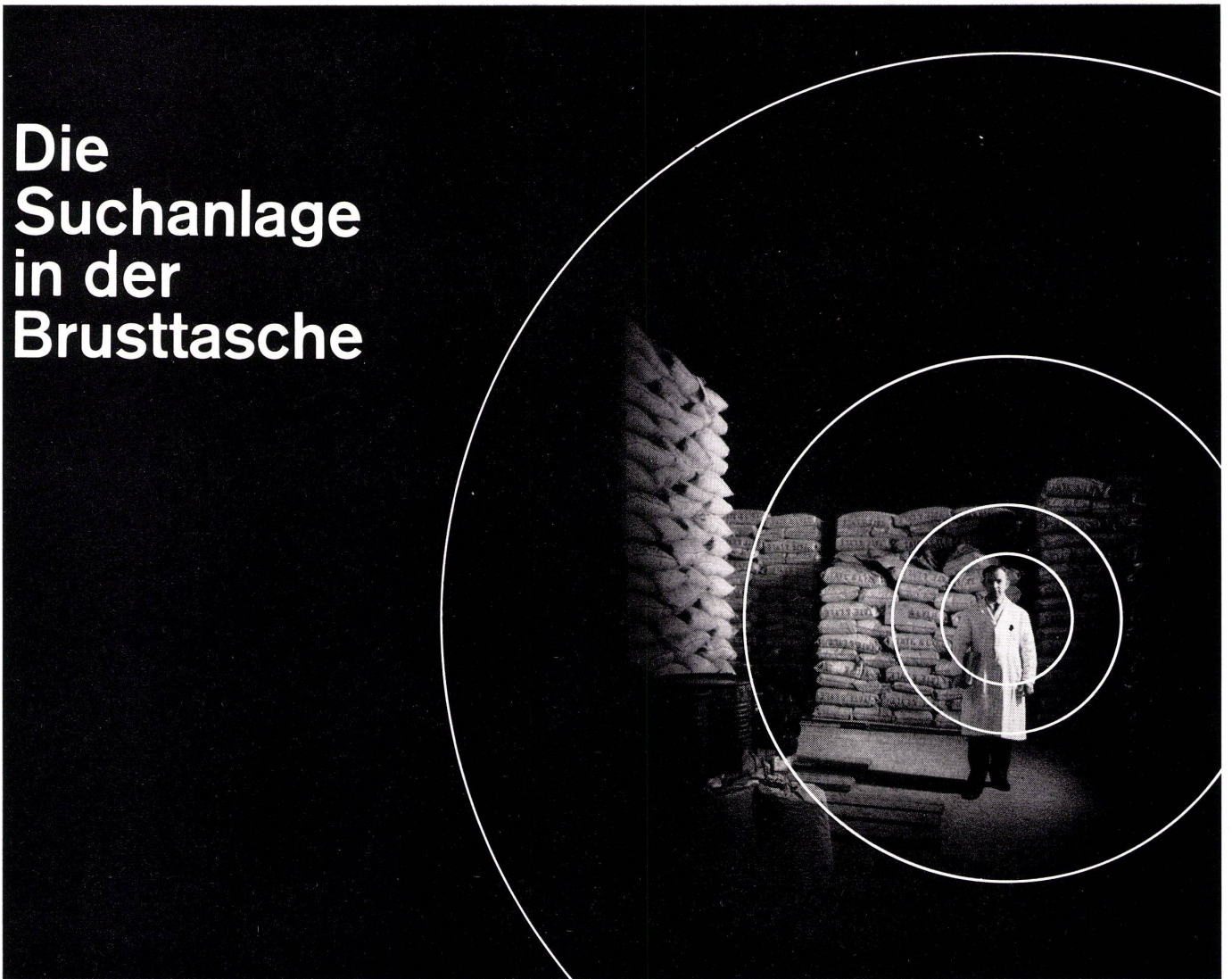
TERRAFLEX im Wohnungs-, Zweck- und Industriebau wird höchsten Ansprüchen gerecht. TERRAFLEX ist biegsam und eignet sich deshalb auch als Treppenbelag. Verlangen Sie Offerten beim Fachgeschäft.

Die durchgeknetete Mischung von Asbestfasern und Vinyl verleiht TERRAFLEX größte Widerstandsfähigkeit (minimale Abnutzung); Feuer-, Fett- und Säurebeständigkeit; hohe Druckfestigkeit; Elastizität (angenehmes Gehen) und Isolierfähigkeit (Spannungen bis 4500 Volt).

Generalvertretung:
Flachdach- + Terrassenbau AG
Bern Marktgasse 37
Telefon (031) 2 76 76



Die Suchanlage in der Brusttasche



Der Miniaturempfänger — in die Tasche gesteckt — übermittelt das ausgestrahlte Rufzeichen, einen nur beim Gesuchten hörbaren Ton. Er bedeutet: «Ans nächste Telephon, bitte». Die Anlage ist mit der automatischen Telephonanlage so kombiniert, dass alle Suchvorgänge via Telephonapparat ausgelöst und beantwortet werden. — Die Anlage ist voll transistorisiert, daher sehr betriebssicher, braucht wenig Strom und benötigt kaum Unterhalt. Die Schlaufenverstärker in den einzelnen Gebäudeteilen sind über eine zweidrige Telephonleitung mit der Zentrale verbunden, was das Leitungsnetz verbilligt.

Der Taschenempfänger ist ein modernes Volltransistor-Gerät. Lebensdauer seiner Batterie 2000 Stunden.

Modell A (26x56x95 mm) mit leisem Ruf ton für Spitäler und Büros, Modell B (26 x 56 x 131 mm) mit lautem Ruf ton, für lärmige Räume.

Autophon baut Personensuchanlagen mit Zahlensignal und solche mit drahtlosen Empfängern. Welches System sich im Einzelfall besser eignen wird, ergibt sich aus dem sorgfältigen Abwägen beider Systeme gegeneinander. Dazu stehen unsere erfahrenen Fachleute zur Verfügung.

AUTOPHON

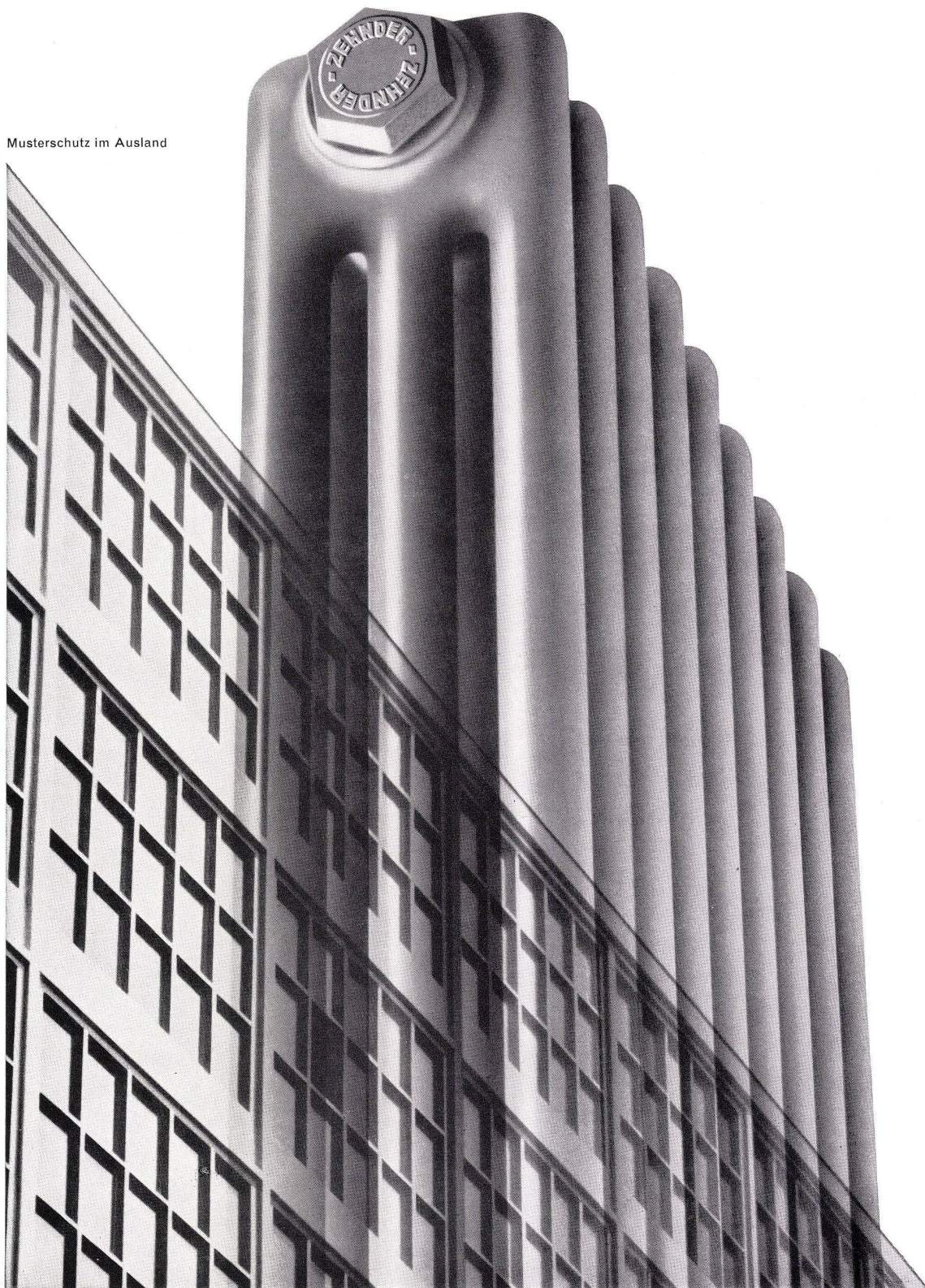
Fabrik in Solothurn

Technische Büros in Zürich, Basel, Bern

ZEHNDER

Stahlrohr-Radiatoren seit 1930 · In beliebigen Bauhöhen von 30 cm bis 7 m und in 5 Bautiefen lieferbar

Musterschutz im Ausland



Gebrüder Zehnder Radiatorenfabrik Gränichen bei Aarau

OEL
KOKS
HOLZ
PAPIER
ABFÄLLE
GARTEN
ABFÄLLE



Ein erstaunlicher Heizkessel

Es gibt jetzt eine neue Möglichkeit, den modernen Haushalt praktisch und komfortabel einzurichten: Der **Hovaltherm**-Doppelbrand-Heizkessel! Dieser bietet den Komfort der automatischen Ölfeuerung und ermöglicht zugleich ohne irgendwelche Umstellung das Verfeuern von festen Brennstoffen.

Heizung + Warmwasser!

Hovaltherm ist aber nicht nur ein sparsamer Heizkessel, sondern auch ein leistungsfähiger, vollautomatischer Warmwasserboiler, der im Sommer und Winter praktisch unbeschränkt Warmwasser liefert.

Dürfen wir Ihnen nähere Unterlagen zustellen oder möchten Sie von einem unserer technischen Mitarbeiter kostenlos beraten werden?

Ing. G. Herzog & Co., Feldmeilen
Tel. 051 / 92 82 82
Fil. Lausanne: Rue Centrale 5, Tel. 021 / 2317 82

Verkauf in Westdeutschland durch
Fried. Krupp, Eisen- und Stahlhandel, Essen

HOVALTHERM

AKTIENGESELLSCHAFT
1858
OEDERLIN
1958

SOCIÉTÉ ANONYME
BADEN
SCHWEIZ / SUISSE

Romand

«Romand»-Sanitär-Armaturen – Inbegriff vollendeter Eleganz und ausgereifter Konstruktion. Handliche, wärmeisolierende Griffe und fugenlose, leicht zu reinigende Oberfläche. Wartungsfreie O-Ring-Dichtungen an allen drehbaren Elementen. Durchgehende Normung und damit weitgehende Austauschbarkeit der Zubehör- und Bestandteile.

Robinetterie sanitaire modèle «Romand»: Synonyme de création parfaite. Poignées isolées contre la transmission de chaleur. Tous les éléments tournants équipés de joints O-Ring, assurant une étanchéité absolue. Normalisation complète, donc échange facile de toutes les pièces détachées et accessoires.





Diese FRANKE-Küche entspricht genau meinen Bedürfnissen!

Warum?

Weil ich meinen Haushalt möglichst rationell besorgen möchte, weil mich kurze Arbeitswege und die arbeitstechnisch richtige Anordnung der Küche viel weniger ermüden, weil ich dadurch meinem Mann und meinen Kindern viel mehr Zeit widmen kann, weil...

Sind das nicht alles stichhaltige Gründe, die bei jeder fachmännischen Küchenplanung berücksichtigt werden sollten?

Neben dem unvergleichlich reichhaltigen Programm an Spültischen aus rostfreiem Stahl und an Blockkombinationen mit allen zugehörigen Apparaten plant und fabriziert FRANKE auch komplette Küchen für jeden Bedarf. Verlangen Sie unsere Prospekte und Kataloge oder unverbindliche Beratung durch unsere Fachleute. Lieferung durch den Sanitär-Grossisten oder den konzessionierten Installateur.

**Metallwarenfabrik
Walter Franke
Aarburg/AG Tel. 062/7 41 41**

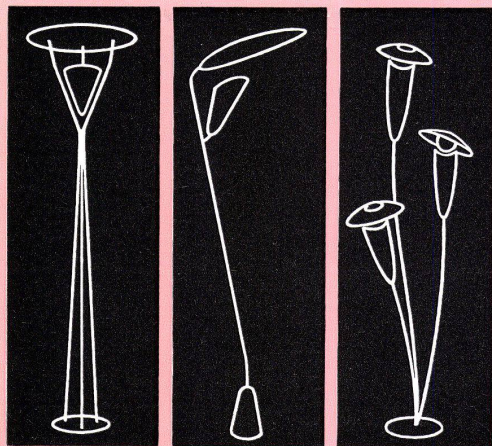
FRANKE

Garten Leuchten

Die modernen Gartenanlagen ermöglichen
öfteres Wechseln der Ruheplätze je nach
Jahreszeit und Wetter.

Mit unseren Leuchten erzielen Sie in einzel-
nen Blumengruppen herrliche Lichteffekte.

Diese leicht versetzbaren, eleganten Modelle
gereichen jeder Anlage zur Zierde.



Baumann, Koelliker

AG FÜR ELEKTROTECHN. INDUSTRIE SIHLSTR. 37 ZÜRICH

**Unbestritten
sind die
Vorteile des
Schweizer
Fabrikats**



Keller + Co AG Klingnau

Abteilung Kellco, Telefon 056/5 11 77

Erfahrungen und Prüfungen haben bewiesen, daß die Schweizer Kunststoffplatte KELLCO den besten ausländischen Erzeugnissen ebenbürtig ist. Immer mehr Architekten schreiben die KELLCO-Platte vor, immer mehr rationell denkende Betriebe bevorzugen dieses Schweizer Produkt. Niemand geht ein Risiko ein, denn die Fabrikgarantie der Keller & Co AG gibt allen absolute Sicherheit.

Kunststoffplatten müssen einwandfrei verarbeitet werden. Stellen sich nun aber Probleme der Anwendung oder Verarbeitung, so lohnt es sich, unsern technischen Dienst anzufordern. Unsere Berater sind bestausgewiesene Fachleute, die Sie gerne von ihren Erfahrungen und Kenntnissen profitieren lassen. Für Sie sind keinerlei Kosten damit verbunden. Für schwierigere Fälle steht zudem unser Laboratorium zur Verfügung.

KELLCO-Platten sind beim Fachhandel zum Preis von Fr. 24.-/m² erhältlich. Dimension: 254 x 126 cm. Muster und Prospekte können auch bei der Fabrik angefordert werden.

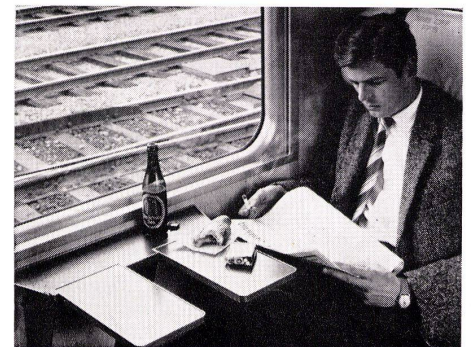
Neuzeitliche Küche mit den bewährten KELLCO-Platten
Ausführung: Bono & Co., Niedergösgen



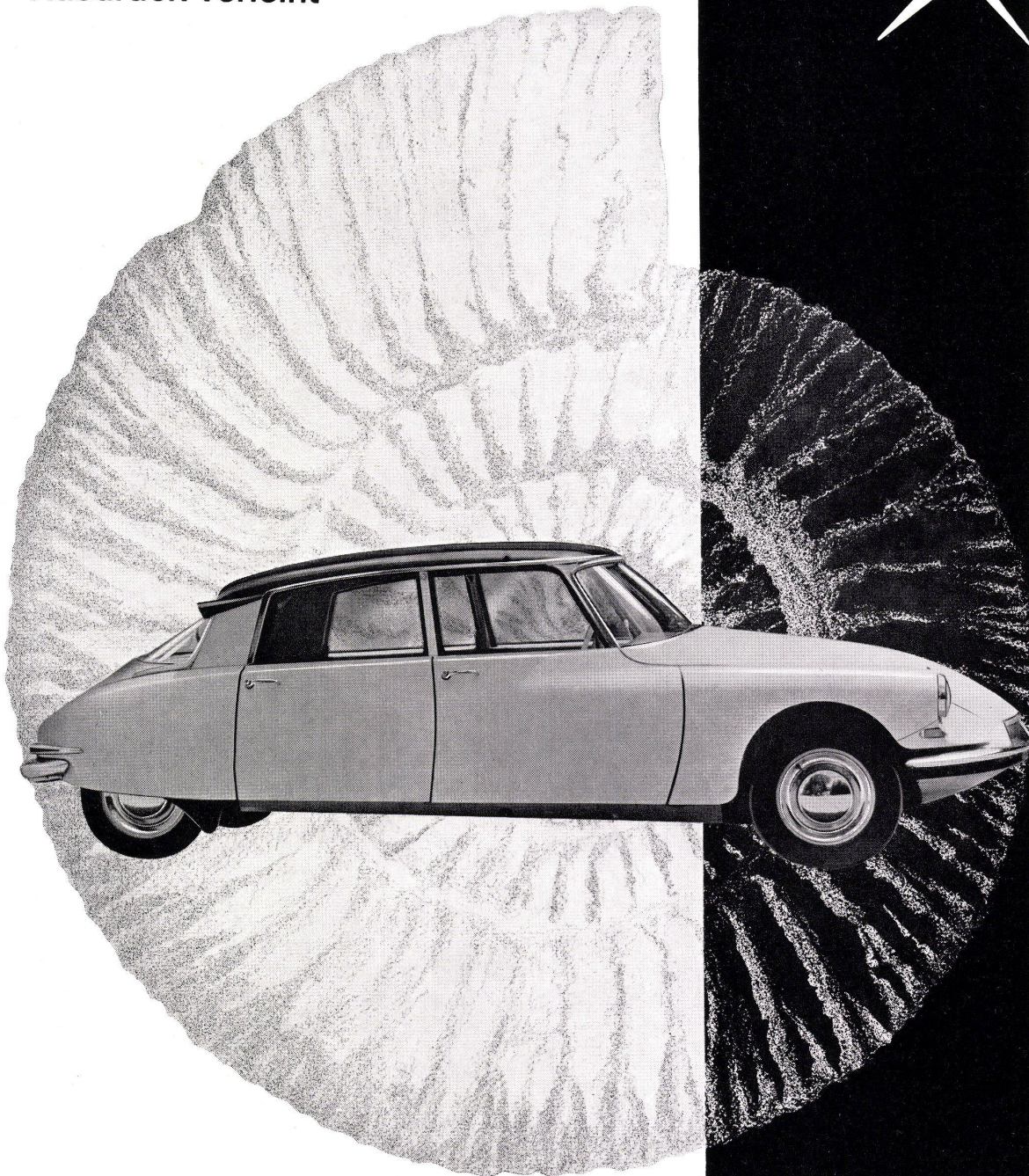
Abstelltischchen in den neuen I. Klaß-Wagons der SBB



Stammtisch in KELLCO gelb/schwarz
Restaurant Schäfle, Siebnen
ausgeführt durch Tütsch AG, Klingnau



Der Wagen, der Ihrem
Gefühl für Schönheit und Eleganz
Ausdruck verleiht



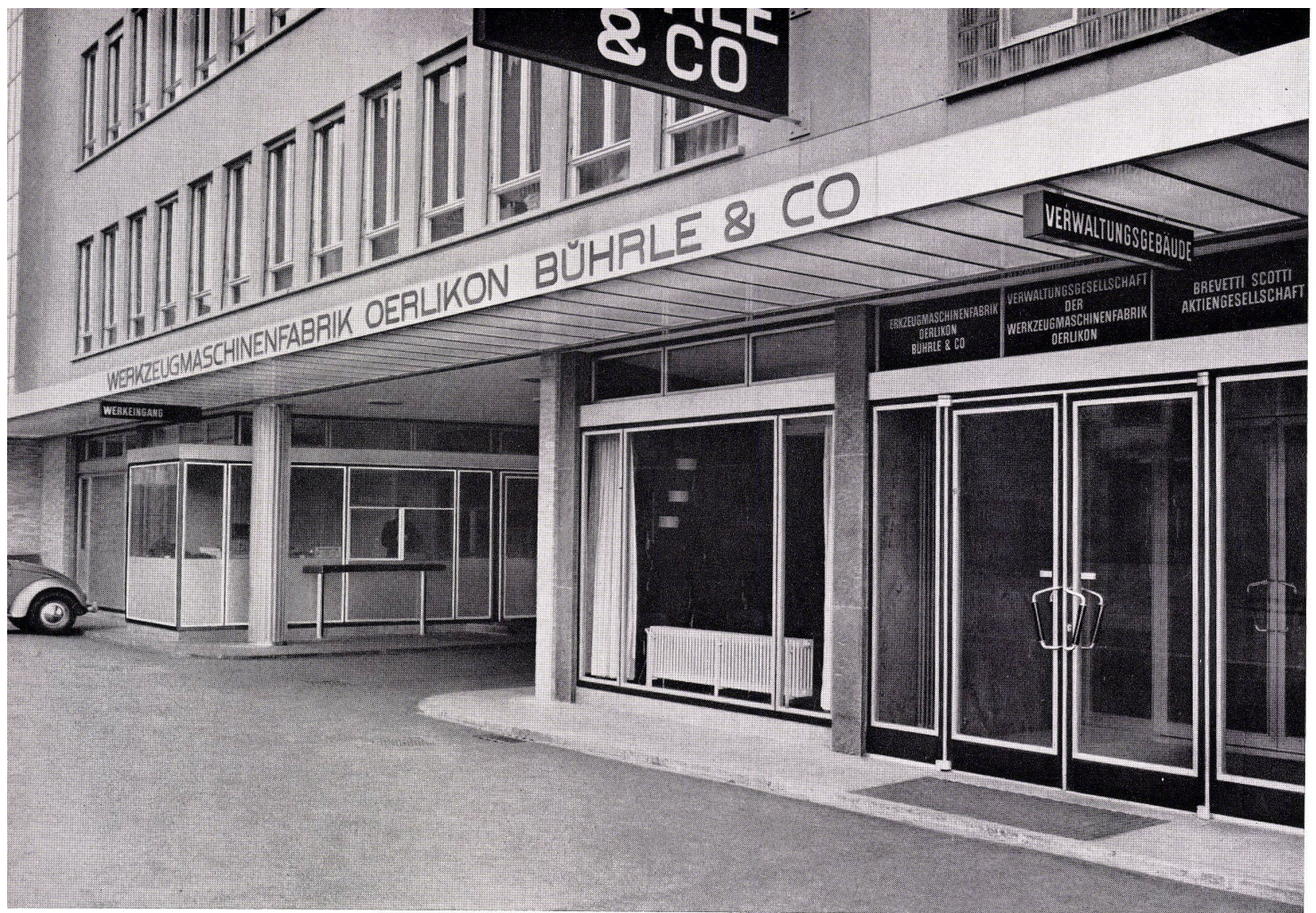
Die fließende Linie der Citroën-Modelle ID und DS 19 ist würdig, mit den Meisterwerken der Natur, die sich in Jahrhunderten organisch entwickelten, verglichen zu werden. Die Wahl eines Citroën zeugt für Ihren vornehmen Geschmack: unter Verzicht auf protzige Chrombeschläge und überflüssige Verzierungen haben Sie sich für die reine, funktionelle Schönheit der windschnittigen Linie und für die Errungenschaften fortschrittlicher Technik entschieden.

CITROËN



Man fühlt sich wohl hinter Lamellenstoren!

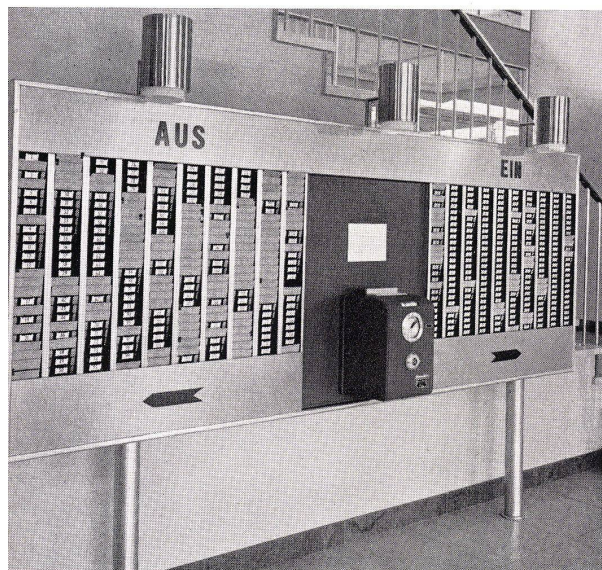
Metallbau AG Zürich 9/47
Anemonenstrasse 40, Tel. 051/52 13 00



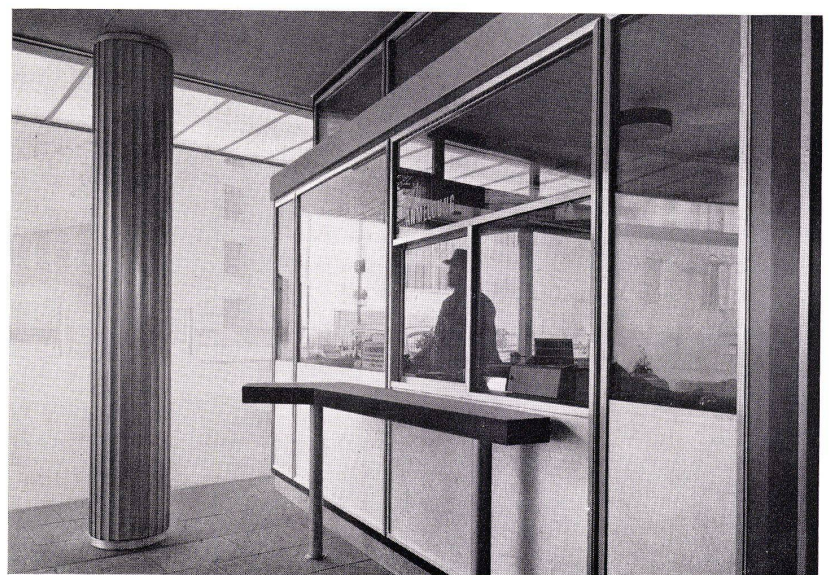
Schaufensteranlagen
Türen und Portale
Leichtmetallfenster und
Fassaden

GLISSA

METALLBAU



Konstruktionen für Einfach-
Verglasungen und
Isolierglas-Elemente



Modernes Bauprofilprogramm



GLISSA AG Schaffhausen

Telefon 053/5 92 31