

# Eigenheim in Berlin = Habitation à Berlin = House of the architect in Berlin

Autor(en): [s.n.]

Objektyp: **Article**

Zeitschrift: **Bauen + Wohnen = Construction + habitation = Building + home :  
internationale Zeitschrift**

Band (Jahr): **13 (1959)**

Heft 6: **Einfamilienhäuser, Ferienhäuser, Gemeinschaftszentren = Maisons  
familiales, maisons de vacances et centres communautaires =  
One-family houses, summer houses and community centers**

PDF erstellt am: **18.07.2024**

Persistenter Link: <https://doi.org/10.5169/seals-330047>

## **Nutzungsbedingungen**

Die ETH-Bibliothek ist Anbieterin der digitalisierten Zeitschriften. Sie besitzt keine Urheberrechte an den Inhalten der Zeitschriften. Die Rechte liegen in der Regel bei den Herausgebern.

Die auf der Plattform e-periodica veröffentlichten Dokumente stehen für nicht-kommerzielle Zwecke in Lehre und Forschung sowie für die private Nutzung frei zur Verfügung. Einzelne Dateien oder Ausdrucke aus diesem Angebot können zusammen mit diesen Nutzungsbedingungen und den korrekten Herkunftsbezeichnungen weitergegeben werden.

Das Veröffentlichen von Bildern in Print- und Online-Publikationen ist nur mit vorheriger Genehmigung der Rechteinhaber erlaubt. Die systematische Speicherung von Teilen des elektronischen Angebots auf anderen Servern bedarf ebenfalls des schriftlichen Einverständnisses der Rechteinhaber.

## **Haftungsausschluss**

Alle Angaben erfolgen ohne Gewähr für Vollständigkeit oder Richtigkeit. Es wird keine Haftung übernommen für Schäden durch die Verwendung von Informationen aus diesem Online-Angebot oder durch das Fehlen von Informationen. Dies gilt auch für Inhalte Dritter, die über dieses Angebot zugänglich sind.



Wassili Luckhardt

## Eigenheim in Berlin

Habitation à Berlin

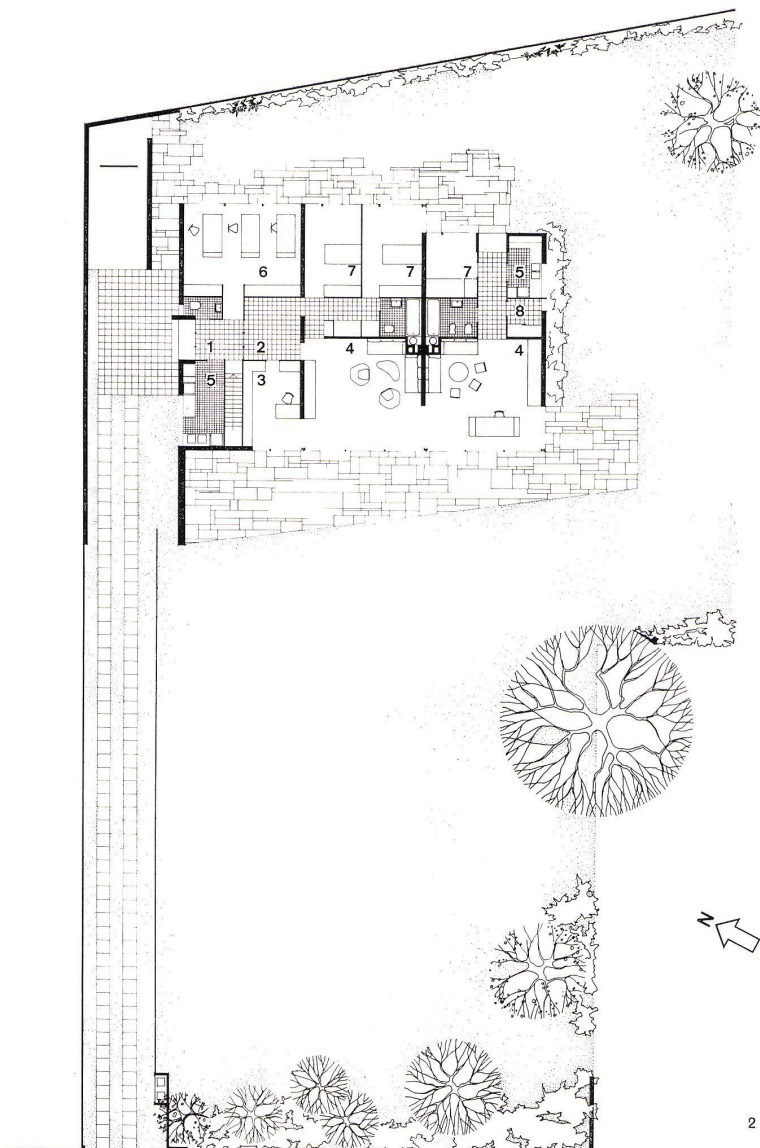
House of the architect in Berlin

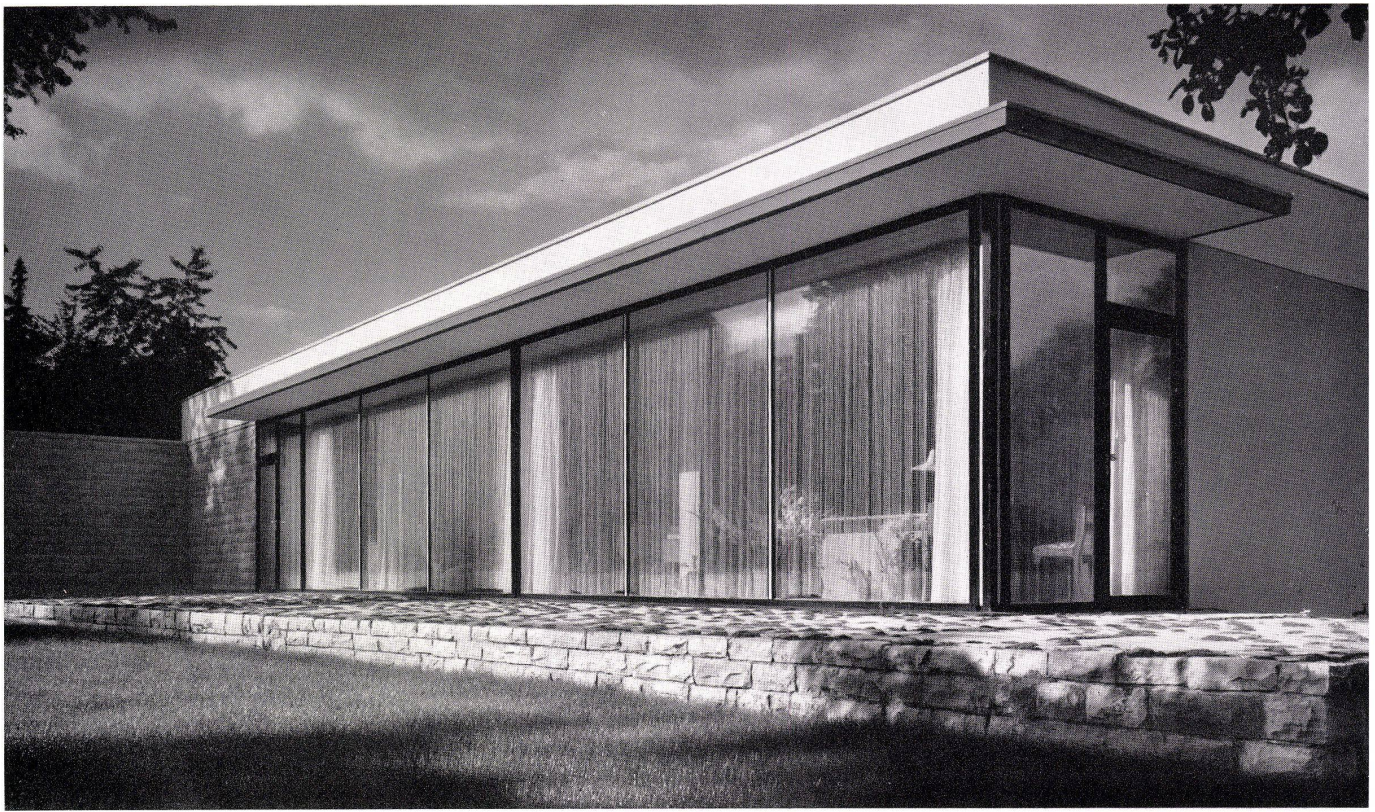
Entwurf 1956, gebaut 1956/57

1  
 Gartenfassade von Südwesten.  
 Façade du jardin vue du sud-ouest.  
 Garden elevation seen from the south-west.

2  
 Grundriß 1:350.  
 Plan.  
 Ground-plan.

- 1 Eingang / Entrée / Entrance
- 2 Vorplatz / Vestibule
- 3 Studio
- 4 Wohnraum / Salle de séjour / Lounge
- 5 Küche / Cuisine / Kitchen
- 6 Atelier / Workshop
- 7 Schlafzimmer / Chambre à coucher / Bedroom





1

Der Rohbau dieses Hauses wurde aus dem Baumaterial einer auf dem Grundstück befindlichen Ruine errichtet.

Das Haus steht auf dem rückwärtigen Teil des Grundstücks, weit von der Straße zurückgesetzt.

Der Freiraum wurde ohne jeden Blumenschmuck als glatte Rasenfläche angelegt; an seinen Rändern ist er von schönen alten Bäumen umgeben, unter denen eine große Lärche besonders bemerkenswert ist.

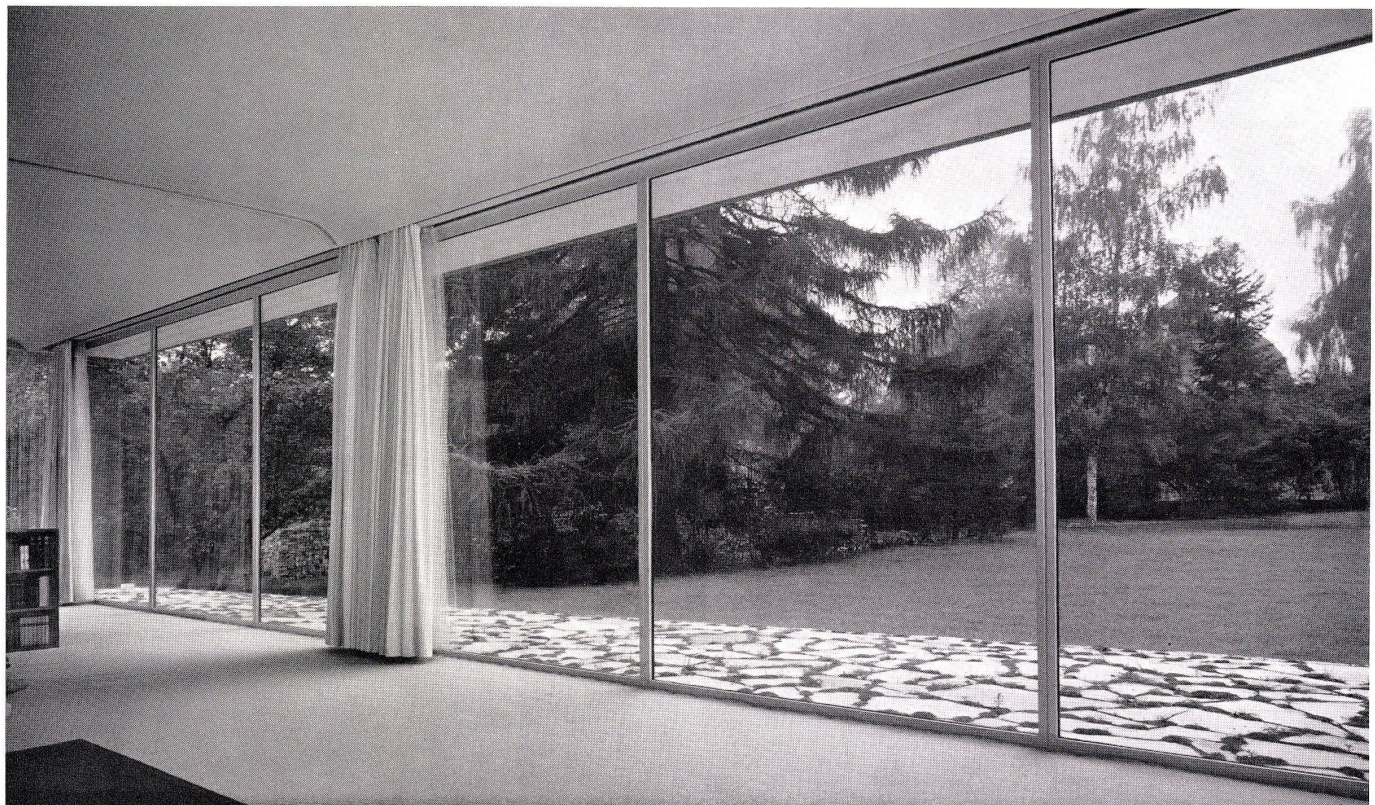
Der Freiraum wirkt als Erweiterung der Wohnräume, die sich in ganzer Breite zu ihm öffnen. Die großen Glasscheiben werden durch ein Vordach von 60 bis 90 cm Aus-

ladung gegen Schlagregen und allzu starke Sonneneinstrahlung geschützt. Die Verglasung besteht aus Thermopane-Scheiben, die fest eingesetzt sind. Die Lüftung der Wohnräume erfolgt über zwei Türen, die jeweils an den Enden der Fensterfront liegen.

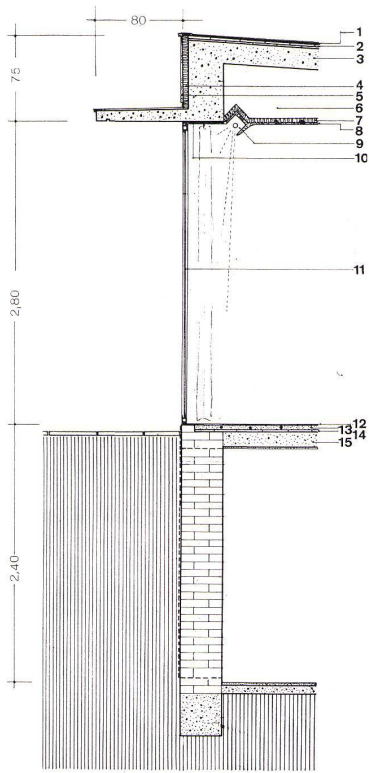
Die Erwärmung der Räume geschieht durch eine ölbetriebene kombinierte Fußboden- und Deckenstrahl-Heizung.

1  
Gartenfassade von Süden.  
Façade du jardin vue du sud.  
Garden elevation seen from the south.

2  
Blick vom Wohnraum in den Garten.  
Vue de la salle de séjour vers le jardin.  
View of lounge looking towards the garden.



2



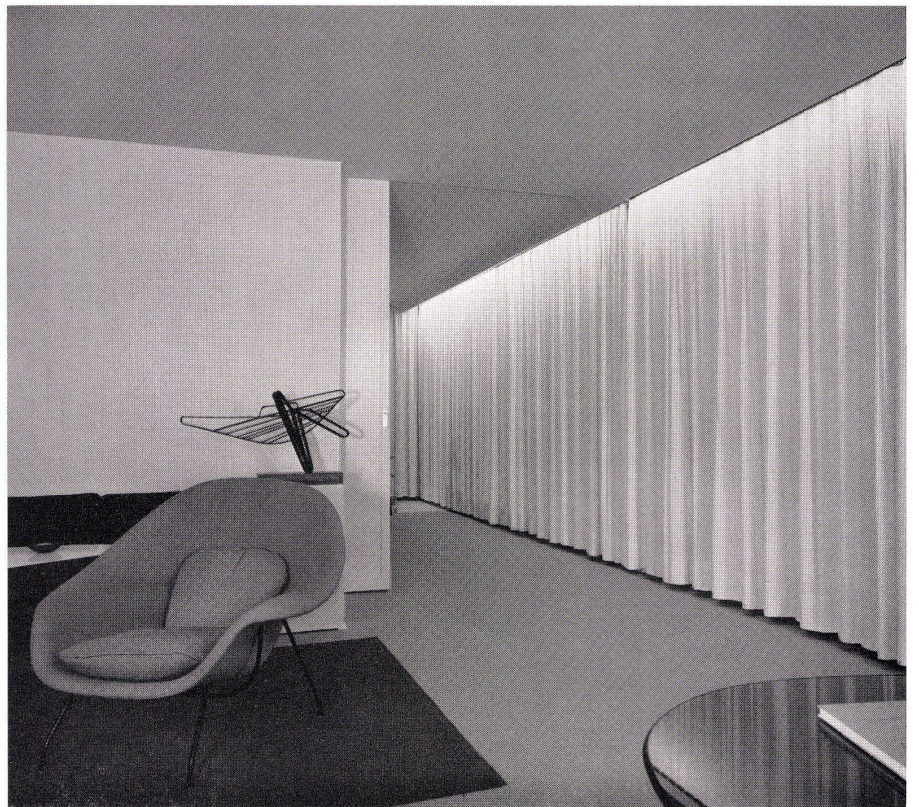
1

Schnitt durch die Gartenfassade 1:60.

Coupe de la façade du jardin.

Section of garden elevation.

- 1 Kieslebedach / Toit en gravillon collé / Gravel stucco roof
- 2 Kork 2 x 2 cm / Liège 2 x 2 cm / Cork 2 x 2 cm.
- 3 Stahlbetonplatte / Dalle de béton armé / Slab of reinforced concrete
- 4 Heraklitplatte 5 cm / Panneau Héraclit 5 cm / Heraclit slab 5 cm.
- 5 Verputz / Crépi / Rendering
- 6 Luftraum / Espace / Air space
- 7 Basaltwolleplatten 5 cm / Nattes de laine de basalte 5 cm / Rockwool layers 5 cm.
- 8 Rabitzdecke mit Deckenstrahlungsheizung / Plafond rabitz à chauffage par rayonnement / Rabitz ceiling with radiant heating
- 9 Beleuchtungskanal 14/15 cm / Canal d'éclairage 14/15 cm / Illumination duct 14/15 cm.
- 10 Wärmedämmplatte 8 mm / Panneau d'isolement thermique 8 mm / Heat insulation panel 8 mm.
- 11 Stahlfenster mit fester Thermopaneverglasung / Fenêtre en acier à vitrage fixe en verre Thermopane / Steel window with fixed glazing in Thermopane
- 12 Spannteppich / Moquette / Wall-to-wall carpet
- 13 Unterlagsboden mit Fußbodenheizung 5 cm / Sous-plancher avec chauffage 5 cm / Heated floor foundation 5 cm.
- 14 Korksteinplatten 2 cm / Dalles de pierre de liège 2 cm / Tiles of corkstone 2 cm.
- 15 Stahlbetonplatte / Dalle de béton armé / Slab of reinforced concrete



2

1 + 2

Wohnzimmer.

Salle de séjour.

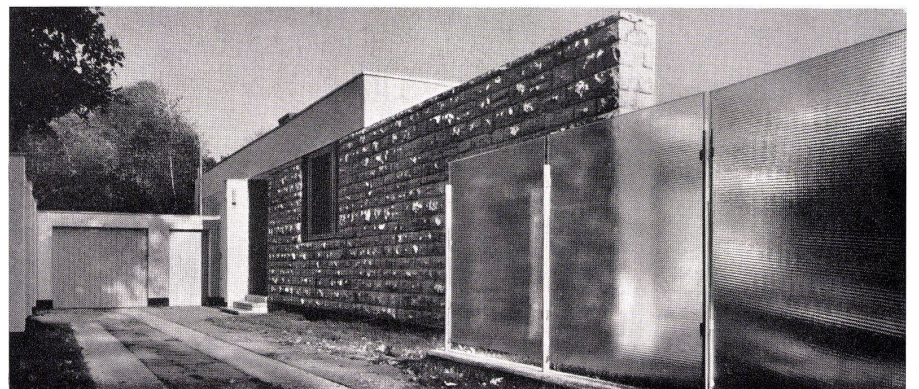
Lounge.

3

Eingangspartie und Garageneinfahrt.

Partie de l'entrée et accès au jardin.

Section of entrance and garden approach.



3