

# **Garderobengebäude am Walensee = Bâtiment vestiaire près du Walensee = Cloakroom building on the Walensee**

Autor(en): **[s.n.]**

Objektyp: **Article**

Zeitschrift: **Bauen + Wohnen = Construction + habitation = Building + home : internationale Zeitschrift**

Band (Jahr): **13 (1959)**

Heft 6: **Einfamilienhäuser, Ferienhäuser, Gemeinschaftszentren = Maisons familiales, maisons de vacances et centres communautaires = One-family houses, summer houses and community centers**

PDF erstellt am: **30.06.2024**

Persistenter Link: <https://doi.org/10.5169/seals-330050>

## **Nutzungsbedingungen**

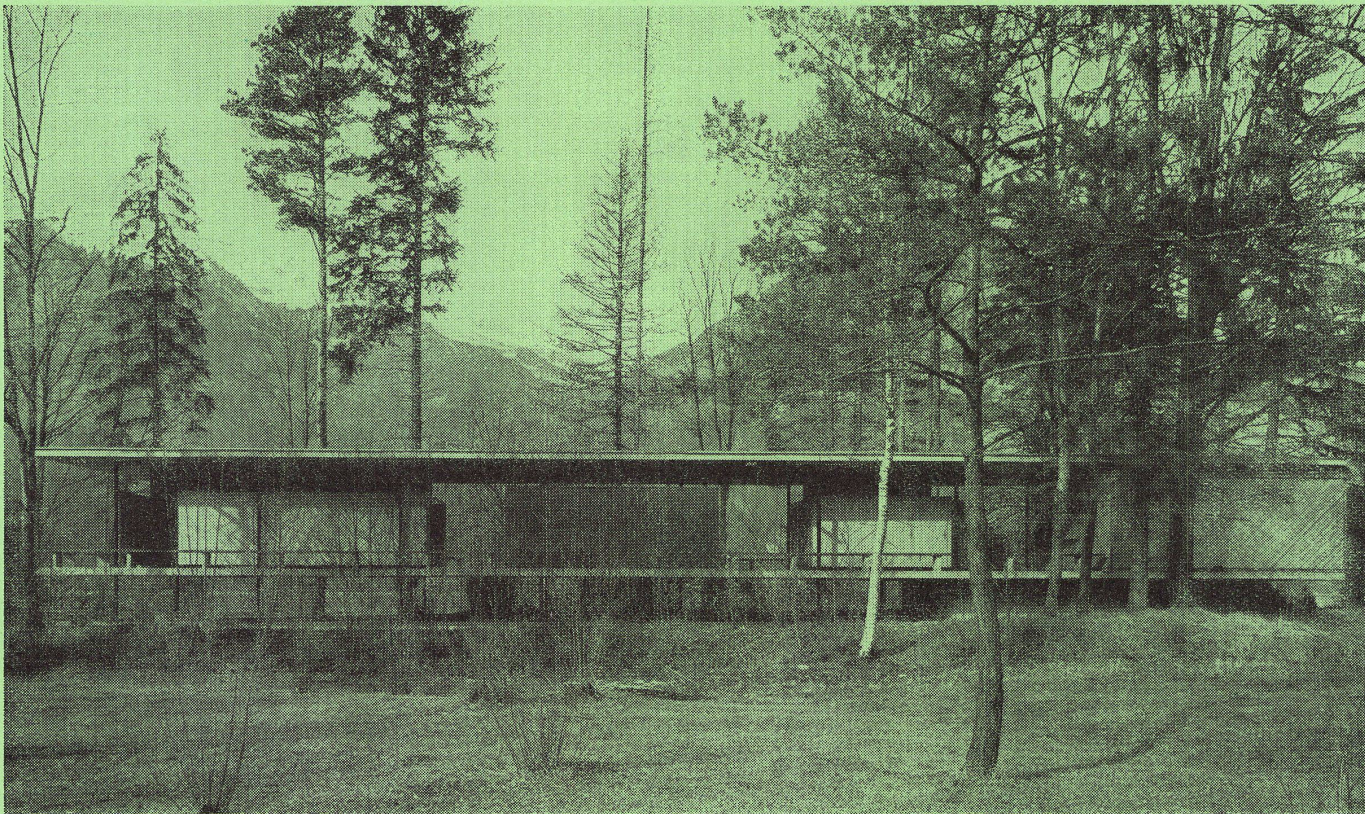
Die ETH-Bibliothek ist Anbieterin der digitalisierten Zeitschriften. Sie besitzt keine Urheberrechte an den Inhalten der Zeitschriften. Die Rechte liegen in der Regel bei den Herausgebern.

Die auf der Plattform e-periodica veröffentlichten Dokumente stehen für nicht-kommerzielle Zwecke in Lehre und Forschung sowie für die private Nutzung frei zur Verfügung. Einzelne Dateien oder Ausdrucke aus diesem Angebot können zusammen mit diesen Nutzungsbedingungen und den korrekten Herkunftsbezeichnungen weitergegeben werden.

Das Veröffentlichen von Bildern in Print- und Online-Publikationen ist nur mit vorheriger Genehmigung der Rechteinhaber erlaubt. Die systematische Speicherung von Teilen des elektronischen Angebots auf anderen Servern bedarf ebenfalls des schriftlichen Einverständnisses der Rechteinhaber.

## **Haftungsausschluss**

Alle Angaben erfolgen ohne Gewähr für Vollständigkeit oder Richtigkeit. Es wird keine Haftung übernommen für Schäden durch die Verwendung von Informationen aus diesem Online-Angebot oder durch das Fehlen von Informationen. Dies gilt auch für Inhalte Dritter, die über dieses Angebot zugänglich sind.

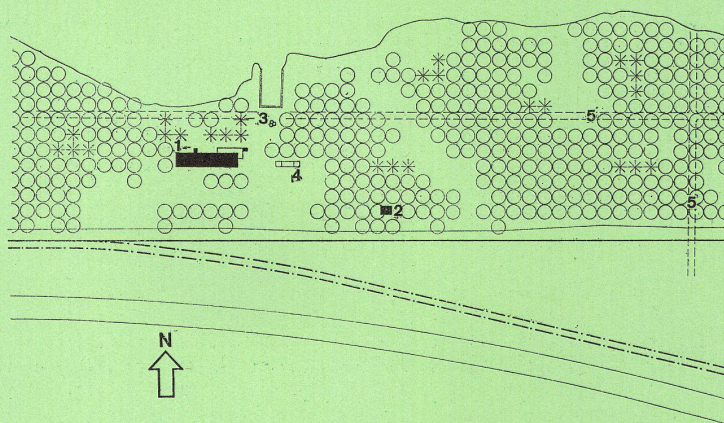


Jakob Zweifel

## Garderobengebäude am Walensee

Bâtiment vestiaire près du Walensee  
Cloakroom building on the Walensee

Entwurf 1956, gebaut 1956/57



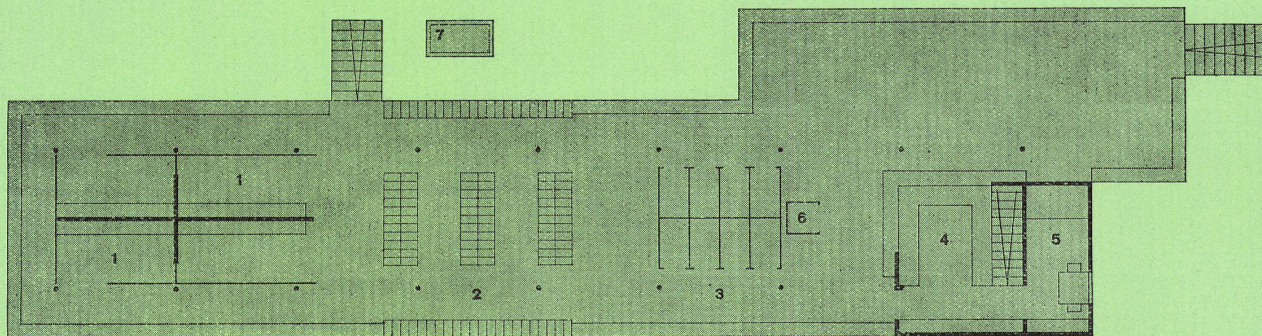
1  
Ansicht von Süden.  
Vue du sud.  
South view.

2  
Lageplan 1: 3500.  
Plan de situation.  
Site plan.

- 1 Garderobengebäude / Vestiaire / Cloakroom building
- 2 Toilettenanlage / Toilettes / Toilets
- 3 Brunnen / Fontaine / Fountain
- 4 Sandkasten und Planschbecken / Caisse à sable et bassin / Sand box and wading pool
- 5 Weg / Chemin / Road



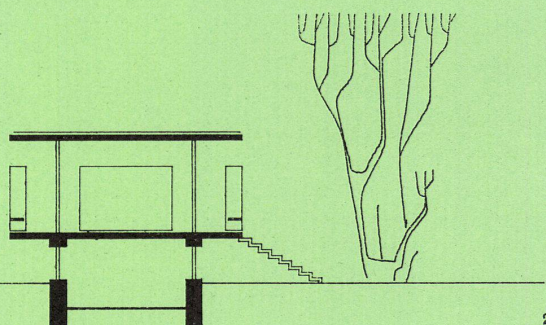
Feuerstelle.  
Foyer.  
Fireplace.



1  
Grundriß 1: 200.  
Plan.

Site plan.

- 1 Umkleiebuchten / Vestiaire / Cloakroom
- 2 Garderobekästen / Placards / Lockers
- 3 Wechselkabinen / Cabines / Changing booth
- 4 Kiosk / Kiosque / Newsstand
- 5 Schlafrum / Chambre à coucher / Bedroom
- 6 Telefon / Téléphone / Telephone
- 7 Dusche / Douches / Showers



2  
Querschnitt 1: 200.

Coupe.

Cross-section.

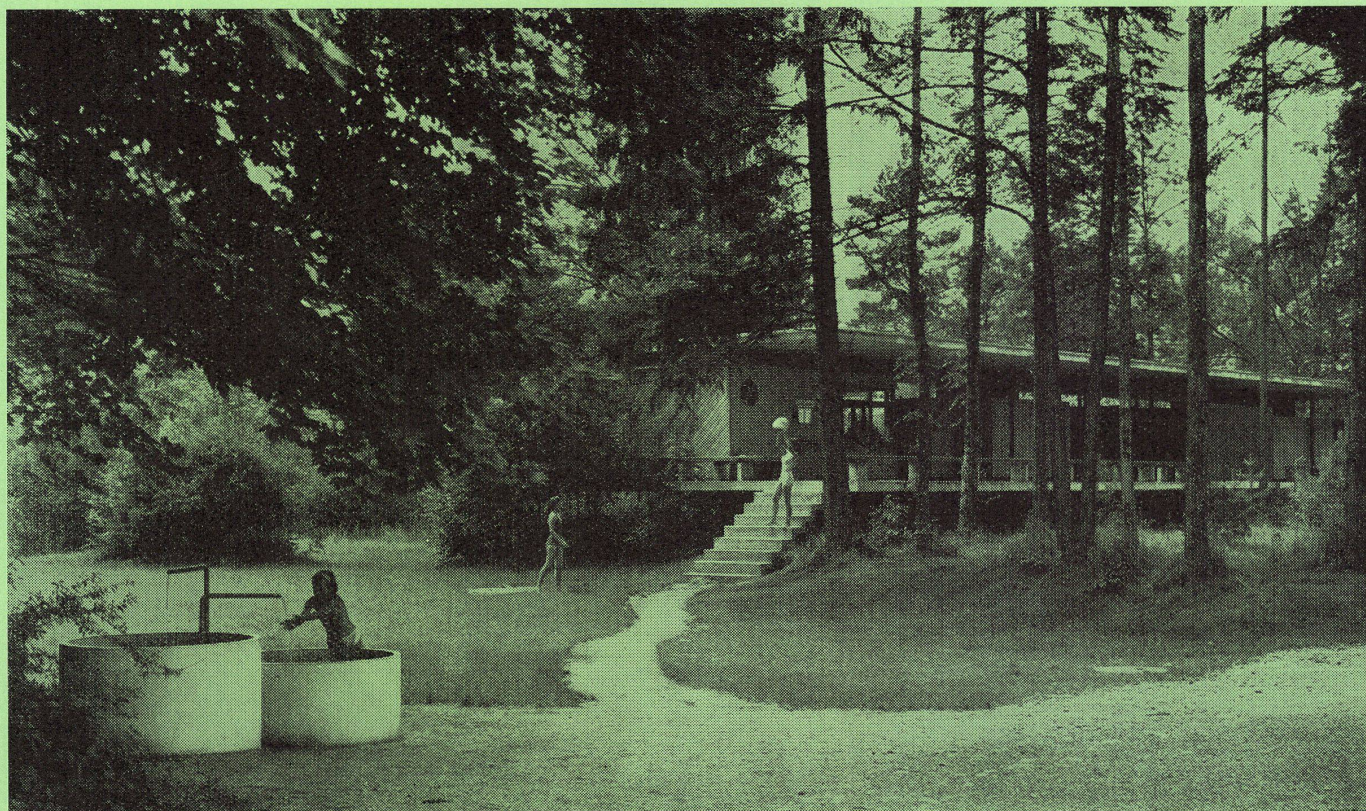
3  
Ansicht von Nordosten.  
Vue du nord-est.  
North-east view.

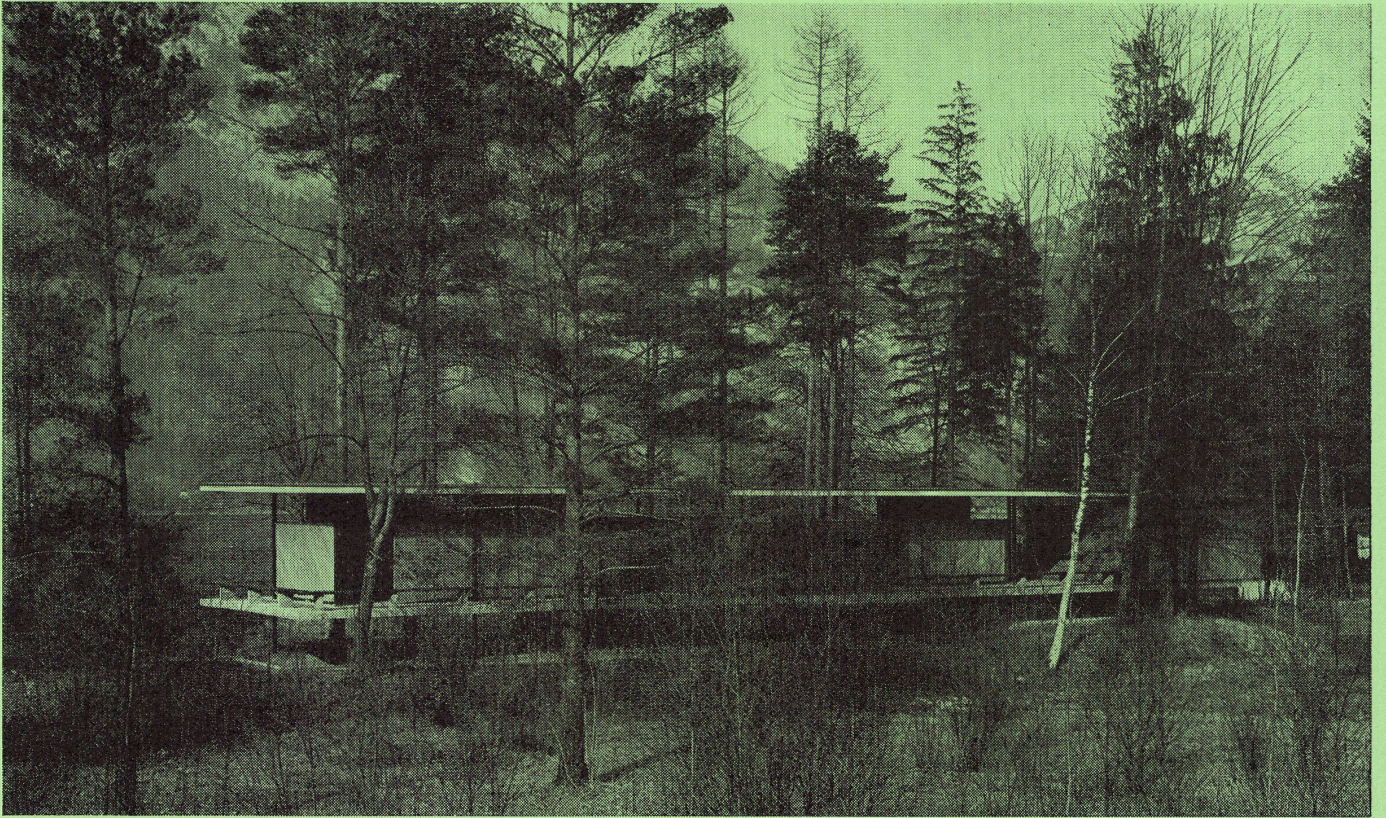
Am glarnerischen Ufer des Walensees liegen zwischen dem Einfluß des Escherkanals und dem Seeausfluß in einem locker bewaldeten Strandstreifen beliebte Bade- und Zeltplätze, die jedermann zugänglich sind.

Die Regierung des Kantons Glarus ließ das Garderobengebäude erstellen. Die Besucher des Strandes sind aber nicht gezwungen, das Gebäude zu benutzen; auf Abschrankungen wurde verzichtet. Ein Kiosk, dessen Pächter die Aufsicht führt und bei Badeunfällen beizustehen hat, hilft mit, die Kosten zu tragen. Die Anlage wird ergänzt durch einen großen dreiteiligen Brunnen und eine separat gelegene WC-Anlage. Im weiten Strandgebiet sind gemauerte Kochstellen angelegt.

Das Garderobegebäude liegt — vom Strand abgerückt — im lockeren Mischwald. Der Bau konnte in den natürlichen Verlauf des Geländes und in die vorhandenen Baumgruppen eingepaßt werden, so daß eine eigentliche Umgebungsarbeit überflüssig war.

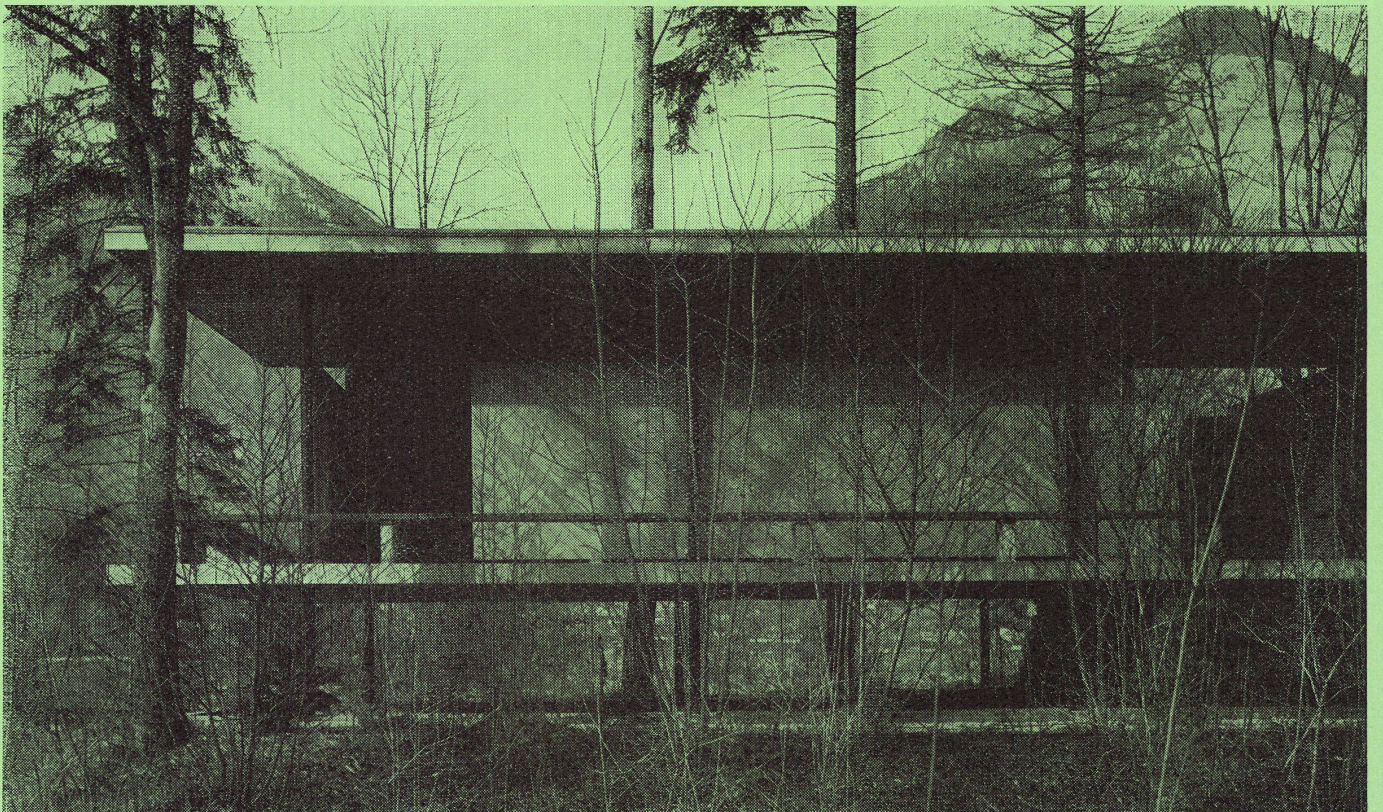
Die Uferpartie wird bei Hochwasser überflutet. Aus diesem Grunde und um den Reiz der Uferlandschaft zu erhalten, wurden zwei Stahlbetonplatten auf Stahlrohrstützen so aufgelegt, daß der Bau schwebend und durchsichtig erscheint. Zwischen die Betonplatten sind die Einbauten eingerichtet. Die Holzwände mit diagonaler Schalung der Wechselkabinen und Umkleiebuchten sind von der Boden- und Deckenplatte losgelöst (s. Konstruktionsblatt).

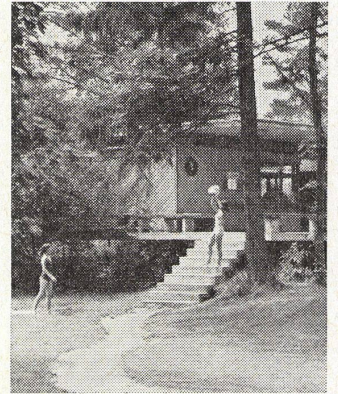
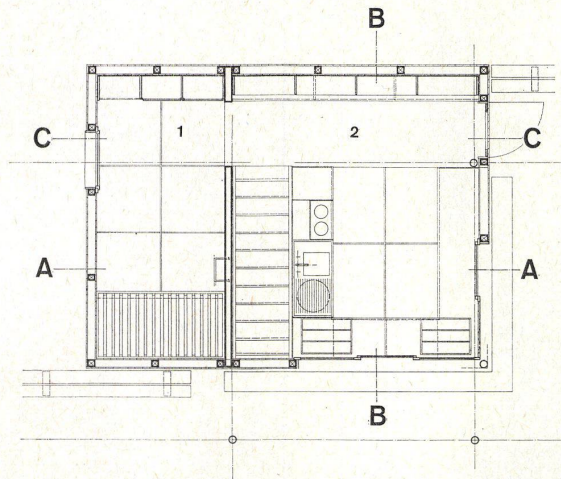




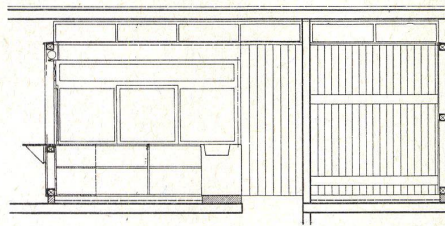
Ansicht von Südwesten.  
Vue du sud-ouest.  
South-west view.

Ausschnitt der Südansicht mit den Umkleidebuchten.  
Détail vu du sud, montrant le vestiaire ouvert.  
Detail of south view showing the cloakroom.

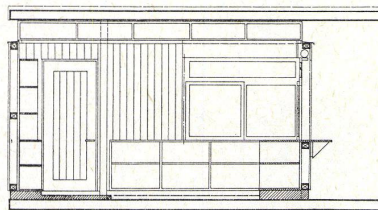




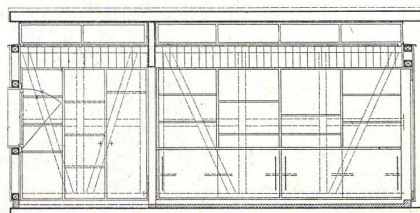
Kiosk Grundriß 1 : 100.  
Plan du kiosque.  
Plan of a newsstand.



Schnitt AA 1 : 100.  
Coupe AA.  
Section AA.



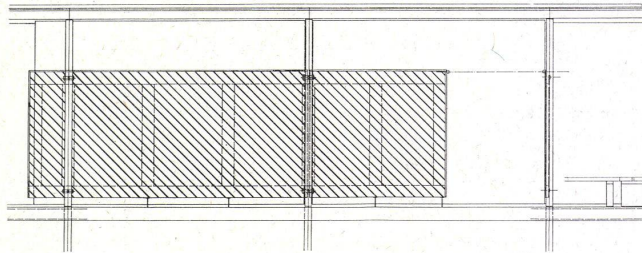
Schnitt BB 1 : 100.  
Coupe BB.  
Section BB.



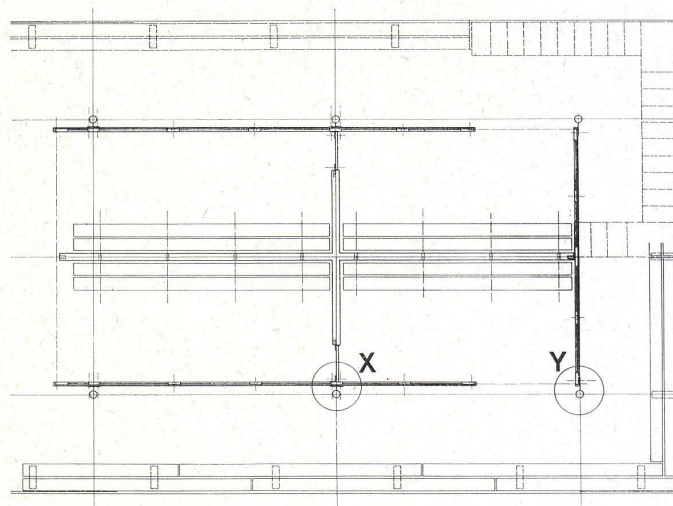
Schnitt CC 1 : 100.  
Coupe CC.  
Section CC.

Umkleibuchten.  
Niches-vestiaire.  
Dressing booths.

Ansicht Nordfassade 1 : 100.  
Vue de la façade nord.  
View of north elevation.



Grundriß 1 : 100.  
Plan.



Detail X 1 : 15.  
Détail X.

Detail Y 1 : 15.  
Détail Y.

