

Objekttyp: **Advertising**

Zeitschrift: **Bauen + Wohnen = Construction + habitation = Building + home : internationale Zeitschrift**

Band (Jahr): **13 (1959)**

Heft 6: **Einfamilienhäuser, Ferienhäuser, Gemeinschaftszentren = Maisons familiales, maisons de vacances et centres communautaires = One-family houses, summer houses and community centers**

PDF erstellt am: **30.06.2024**

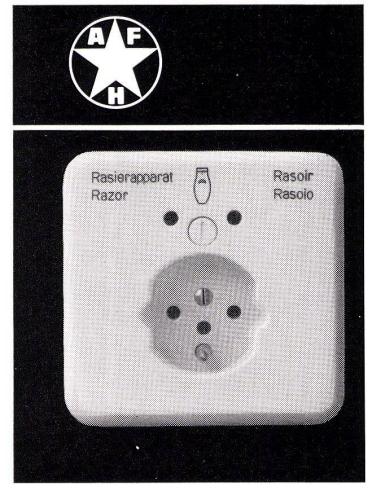
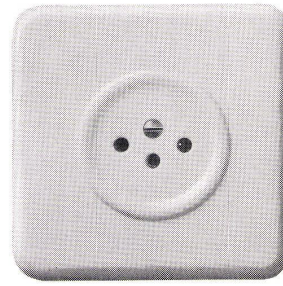
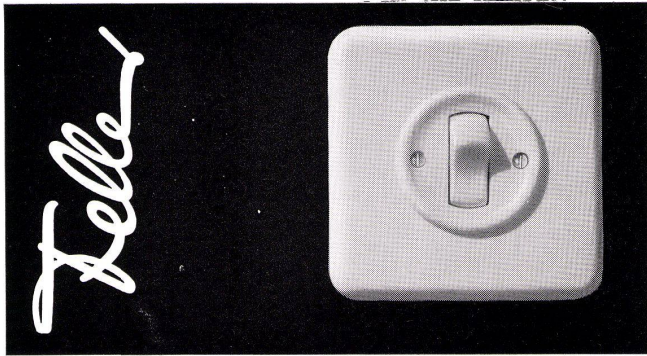
### **Nutzungsbedingungen**

Die ETH-Bibliothek ist Anbieterin der digitalisierten Zeitschriften. Sie besitzt keine Urheberrechte an den Inhalten der Zeitschriften. Die Rechte liegen in der Regel bei den Herausgebern. Die auf der Plattform e-periodica veröffentlichten Dokumente stehen für nicht-kommerzielle Zwecke in Lehre und Forschung sowie für die private Nutzung frei zur Verfügung. Einzelne Dateien oder Ausdrucke aus diesem Angebot können zusammen mit diesen Nutzungsbedingungen und den korrekten Herkunftsbezeichnungen weitergegeben werden. Das Veröffentlichen von Bildern in Print- und Online-Publikationen ist nur mit vorheriger Genehmigung der Rechteinhaber erlaubt. Die systematische Speicherung von Teilen des elektronischen Angebots auf anderen Servern bedarf ebenfalls des schriftlichen Einverständnisses der Rechteinhaber.

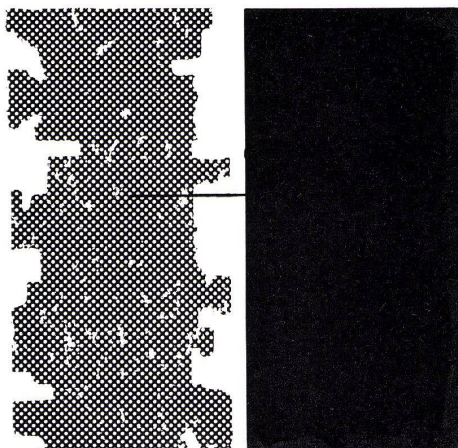
### **Haftungsausschluss**

Alle Angaben erfolgen ohne Gewähr für Vollständigkeit oder Richtigkeit. Es wird keine Haftung übernommen für Schäden durch die Verwendung von Informationen aus diesem Online-Angebot oder durch das Fehlen von Informationen. Dies gilt auch für Inhalte Dritter, die über dieses Angebot zugänglich sind.

Neuzeitliche Schalter und Steckdosen für Unterputzmontage  
 Adolf Feller AG. Horgen, Fabrik elektrischer Apparate



Molligwarm und sparsam mit **OERTLI** Oelbrennern  
 Ing. W. Oertli A. G. Dübendorf



Asbestzement **Eternit**

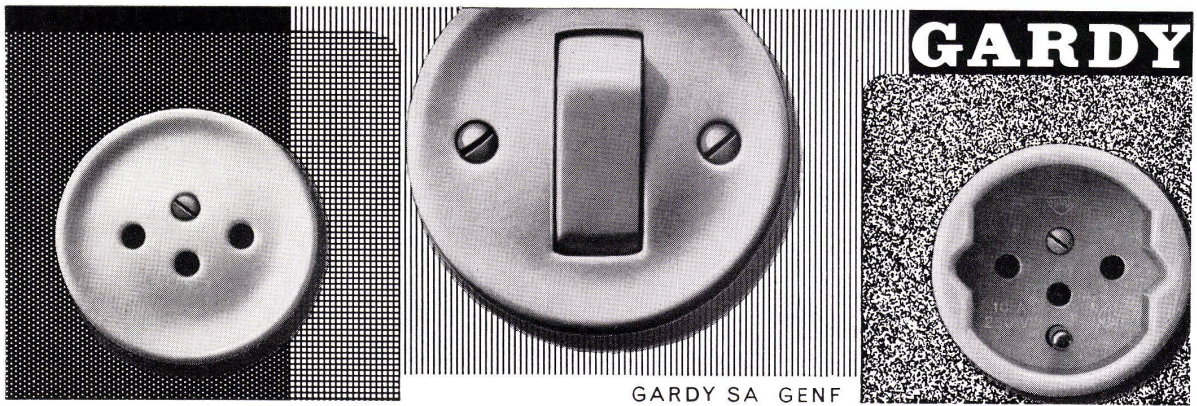
## dauert und überdauert

Ein Inserat der ETERNIT AG Niederurnen

**Eternit**-Leitungsrohre wurden zehn Jahre nach ihrer Inbetriebnahme wieder ausgegraben und eingehend untersucht. Die Festigkeit der Rohre hatte um 35 Prozent zugenommen. Asbestzement **Eternit** wird mit zunehmendem Alter immer härter — darum haben sich auch Fassaden und Dächer aus **Eternit**-Schiefer in Höhenlagen bis zu 3000 Metern Jahrzehnte hindurch ausgezeichnet gehalten.

Asbestzement **Eternit** — ein moderner Baustoff mit verblüffenden Eigenschaften!

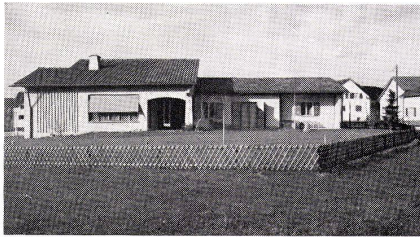
**ELEKTRO-MATERIAL AG**  
Zürich - Basel - Bern - Genf - Lausanne - Lugano



GARDY SA GENF

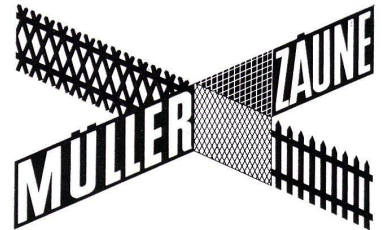
**Müller & Co.**  
**Zaunfabrik**  
**Löhningen SH**  
Tel. 053/6 91 17

Filialen in Zürich  
Basel, St. Gallen  
Winterthur, Chur



### Zaunprobleme

der Industrie, Behörden und der Privatbauten löst Ihre Spezialfabrik für Einfriedungen in imprägnierten Holz-, Beton-, Eisenkonstruktionen, Drahtgeflecht und Knotengitter. Verlangen Sie Katalog und Preisliste.






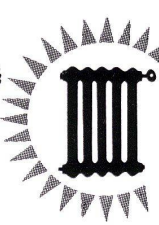
Silo-Vordächer aus  
**Armoplast**

Armoplast

Armoplast – ein moderner, transparenter Baustoff, farblos oder in verschiedenen Farben: leicht im Gewicht; widerstandsfähig gegen Witterungseinflüsse, Wärme und Kälte; einfach und rasch zu bearbeiten, stoß- und schlagfest – preisgünstig.


Metallwarenfabrik Zug Tel. 042 40151-53

**Mehr Wärme – weniger Brennstoff**

EMB-  
UMWÄLZPUMPEN

für Zentralheizungen



EMB Elektromotorenbau AG  
Birsfelden  
Tel. 061/4118 50