

Konstruktionsblätter

Objekttyp: **Appendix**

Zeitschrift: **Bauen + Wohnen = Construction + habitation = Building + home : internationale Zeitschrift**

Band (Jahr): **13 (1959)**

Heft 6: **Einfamilienhäuser, Ferienhäuser, Gemeinschaftszentren = Maisons familiales, maisons de vacances et centres communautaires = One-family houses, summer houses and community centers**

PDF erstellt am: **30.06.2024**

Nutzungsbedingungen

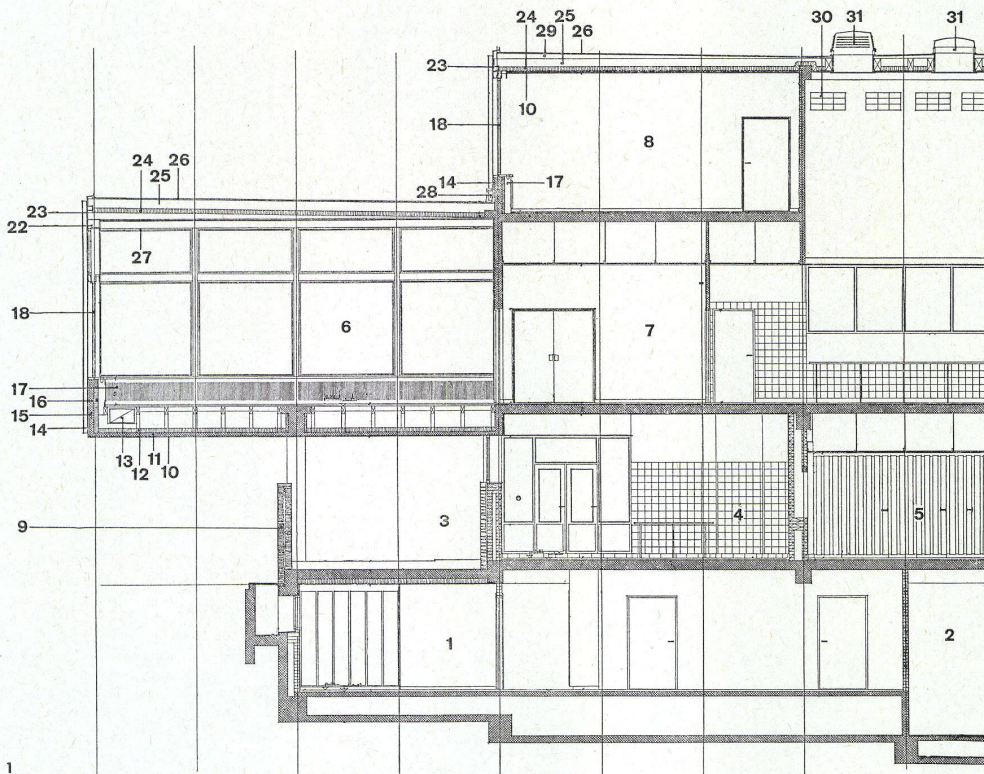
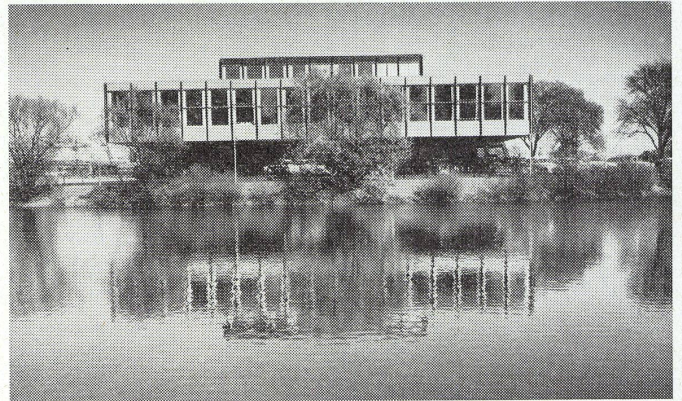
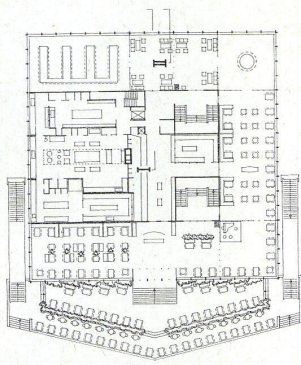
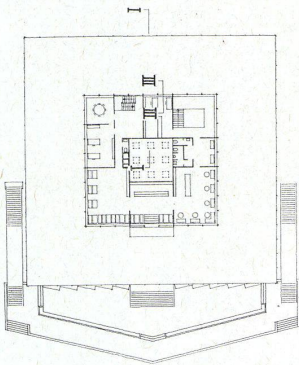
Die ETH-Bibliothek ist Anbieterin der digitalisierten Zeitschriften. Sie besitzt keine Urheberrechte an den Inhalten der Zeitschriften. Die Rechte liegen in der Regel bei den Herausgebern.

Die auf der Plattform e-periodica veröffentlichten Dokumente stehen für nicht-kommerzielle Zwecke in Lehre und Forschung sowie für die private Nutzung frei zur Verfügung. Einzelne Dateien oder Ausdrucke aus diesem Angebot können zusammen mit diesen Nutzungsbedingungen und den korrekten Herkunftsbezeichnungen weitergegeben werden.

Das Veröffentlichen von Bildern in Print- und Online-Publikationen ist nur mit vorheriger Genehmigung der Rechteinhaber erlaubt. Die systematische Speicherung von Teilen des elektronischen Angebots auf anderen Servern bedarf ebenfalls des schriftlichen Einverständnisses der Rechteinhaber.

Haftungsausschluss

Alle Angaben erfolgen ohne Gewähr für Vollständigkeit oder Richtigkeit. Es wird keine Haftung übernommen für Schäden durch die Verwendung von Informationen aus diesem Online-Angebot oder durch das Fehlen von Informationen. Dies gilt auch für Inhalte Dritter, die über dieses Angebot zugänglich sind.

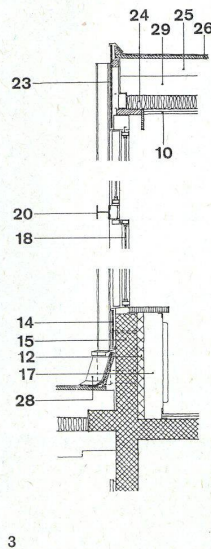
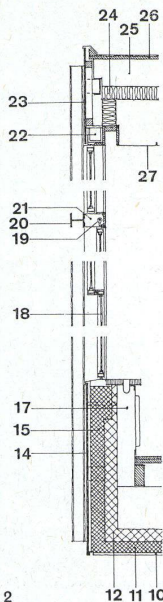


1
Schnitt I—I 1:250.
Coupe I—I.
Section I—I.

2
Schnitt II—II 1:50.
Coupe II—II.
Section II—II.

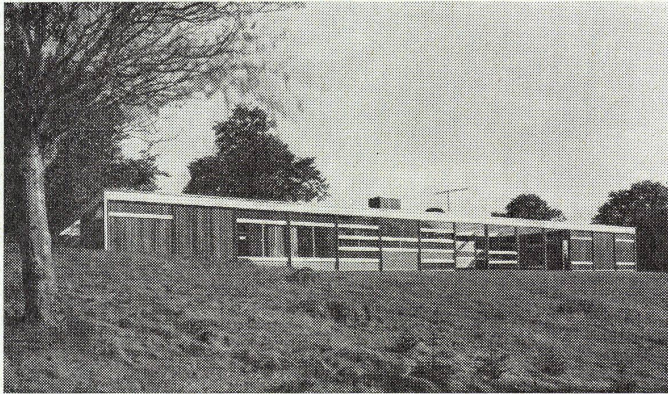
3
Schnitt III—III 1:50.
Coupe III—III.
Section III—III.

- 1 Personalgarderobe / Vestiaire du personnel / Staff cloakroom
- 2 Heizung / Chauffage / Heating
- 3 Durchgang / Passage
- 4 Anlieferung / Livraison / Delivery
- 5 Halle / Hall
- 6 Gesellschaftssaal / Salle de réunion / Reception room
- 7 Vorplatz / Esplanade
- 8 Büro / Bureau / Office
- 9 Sichtbacksteinmauer / Maçonnerie visible / Raw masonry
- 10 Verputzt / Enduit / Plastering
- 11 Betondecke / Dalle de béton / Concrete slab
- 12 Thermische Isolation / Isolement thermique / Heat insulation
- 13 Ventilationskanal im Hohlraum zwischen Decke und Boden / Canal de ventilation dans le vide entre le plafond et le plancher / Ventilation duct in the gap between the ceiling and the floor
- 14 Wasserfeste Sperrholzplatte / Plaque de bois croisé imperméable / Water-resistant plywood sheet
- 15 Betonbrüstung / Appui en béton / Concrete support
- 16 Thermische Isolation / Isolement thermique / Heat insulation
- 17 Heizwand / Paroi chauffante / Heating wall
- 18 Schiebefenster / Fenêtre coulissante / Sliding window
- 19 Getriebe für Schiebefenster / Entraînement de fenêtre coulissante / Sliding window machinery
- 20 Stahlprofil als Fensteranschlag / Profilé d'acier formant butée de fenêtre / Steel profile window abutment
- 21 Hohlraum / Vide / Hollow space
- 22 Motor für Schiebefenster / Moteur de fenêtre coulissante / Sliding window motor
- 23 Wasserfeste Sperrholzplatte / Plaque de bois croisé imperméable / Water-resistant plywood sheet
- 24 Thermische Isolation / Isolement thermique / Heat insulation
- 25 Holzbalken / Poutre de bois / Wood beam
- 26 Holzschalung / Coffrage de bois / Wood framework
- 27 Aluminiumdecke / Plafond en aluminium / Aluminium ceiling
- 28 Brustblech / Sheetmetal
- 29 Aufschiffung / Emboîtement / Birdsmouth attachment
- 30 Ventilationsgitter / Grille de ventilation / Ventilation grill
- 31 Abluftkamin / Cheminée d'air vicié / Waste-air flue



Wohnhaus in High Sunderland

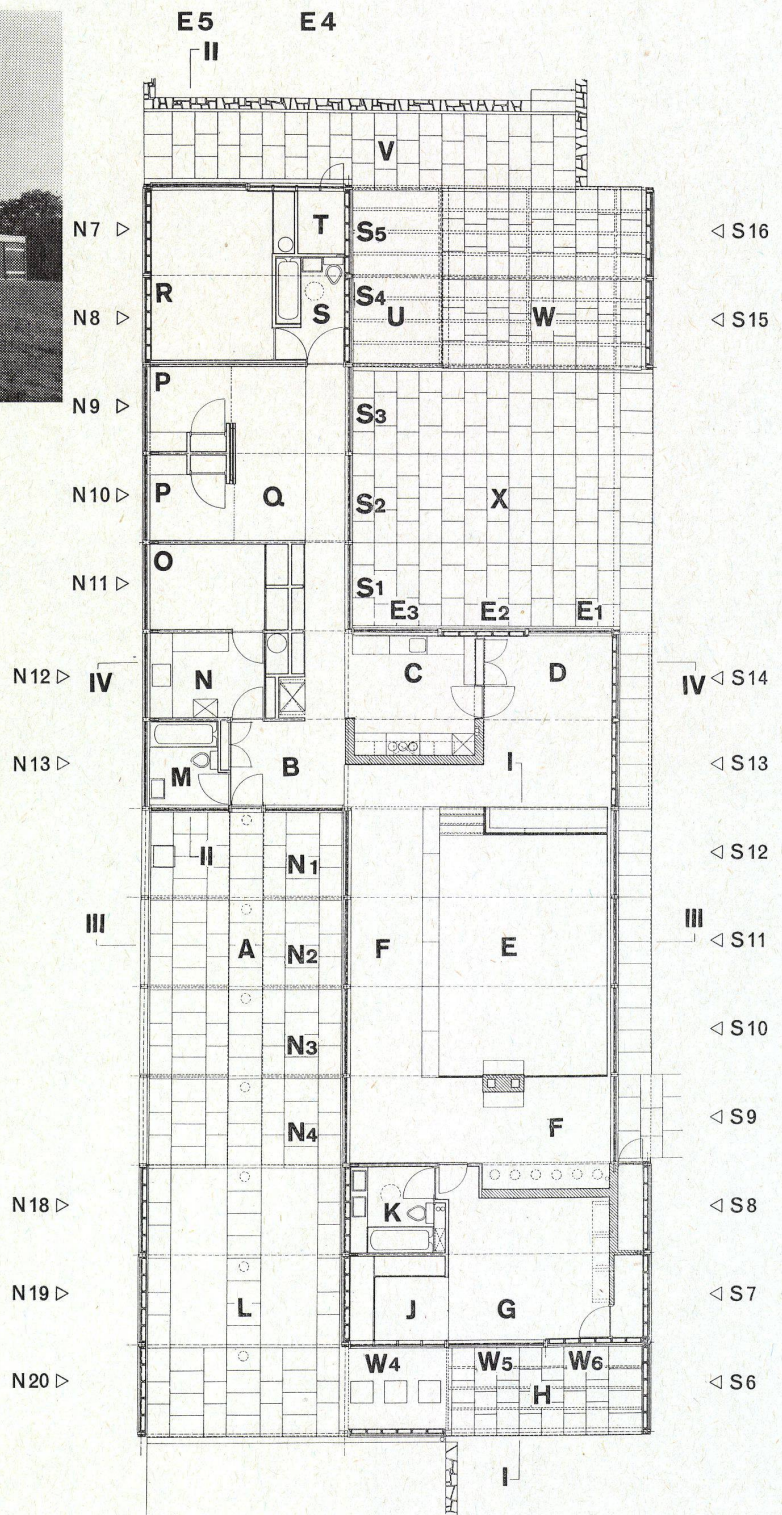
Maison de vacances à High Sunderland
Summer house at High Sunderland



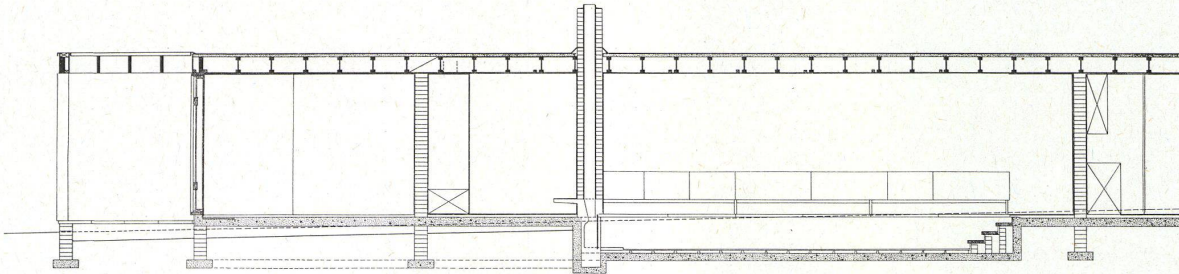
Womersley

Grundriß 1:150.
Plan.

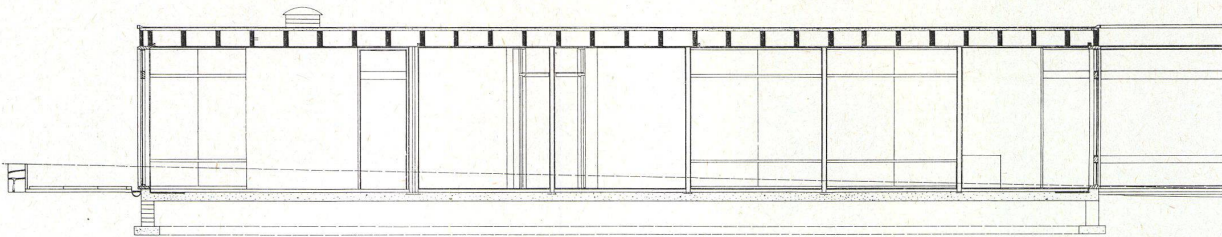
- A Eingangshof / Cour d'entrée / Fore-court
- B Vorplatz / Vestibule / Esplanade
- C Küche / Cuisine / Kitchen
- D Eßraum / Salle à manger / Dining-room
- E Wohnraum / Salle de séjour / Lounge
- F Studio und Bibliothek / Studio et bibliothèque / Studio and library
- G Schlafzimmer / Chambre à coucher / Bedroom
- H Terrasse / Terrace
- J Ankleideraum / Garderobe / Dressing-room
- K Badezimmer / Salle de bains / Bath-room
- L Doppelgarage / Double garage / Double garage
- M Badezimmer / Salle de bains / Bath-room
- N Hauswirtschaftsraum / Salle des travaux ménagers / Utility room
- O Zimmer des Dieners / Chambre du valet / Servant's room
- P Kinderzimmer / Chambre d'enfant / Nursery
- Q Spielraum / Salle de jeu / Playroom
- R Gastzimmer / Chambre d'hôte / Guest room
- S Badezimmer / Salle de bains / bath-room
- T Geräteraum / Cabinet à ustensiles / Utensil room
- U Wasserbassin / Piscine / Water basin
- V Terrasse / Terrace
- W Sommersitzplatz / Séjour en plein air en été / Summer terrace
- X Gartenhof / Cour-jardin / Patio



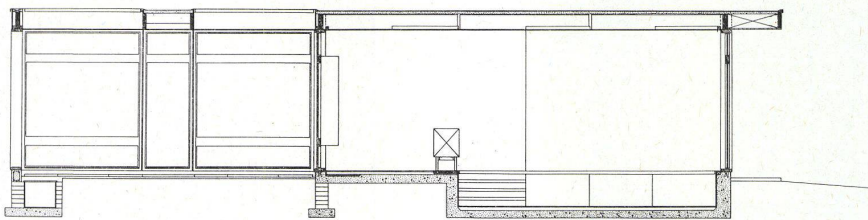
Schnitt I—I 1:100.
Coupe I—I.
Section I—I.



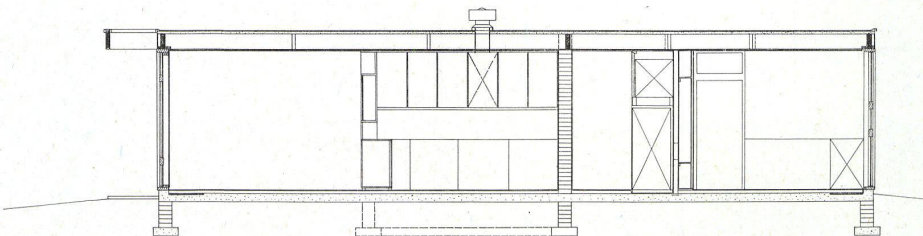
Schnitt II—II 1:100.
Coupe II—II.
Section II—II.



Schnitt III—III 1:100.
Coupe III—III.
Section III—III.



Schnitt IV—IV 1:100.
Coupe IV—IV.
Section IV—IV.



Wohnhaus in High Sunderland

Maison le vacances à High Sunderland
Summer house at High Sunderland

Außenwand- und Fensterdetails

Konstruktionsblatt

Plan détachable
Design sheet

- 1 Vertikalschnitt a und b, 1:7.
- 2 Vertikalschnitt c, d und e, 1:7.
- 3 Vertikalschnitt f, 1:7.
- 4 Vertikalschnitt durch Dachfuß und Detail a, 1:7.
- 5 Horizontalschnitt 1:7.

Die Fassadenfelder (siehe Grundriß) setzen sich von oben nach unten folgendermaßen zusammen:

Les pans de la façade se composent, de haut en bas, de la manière suivantes:

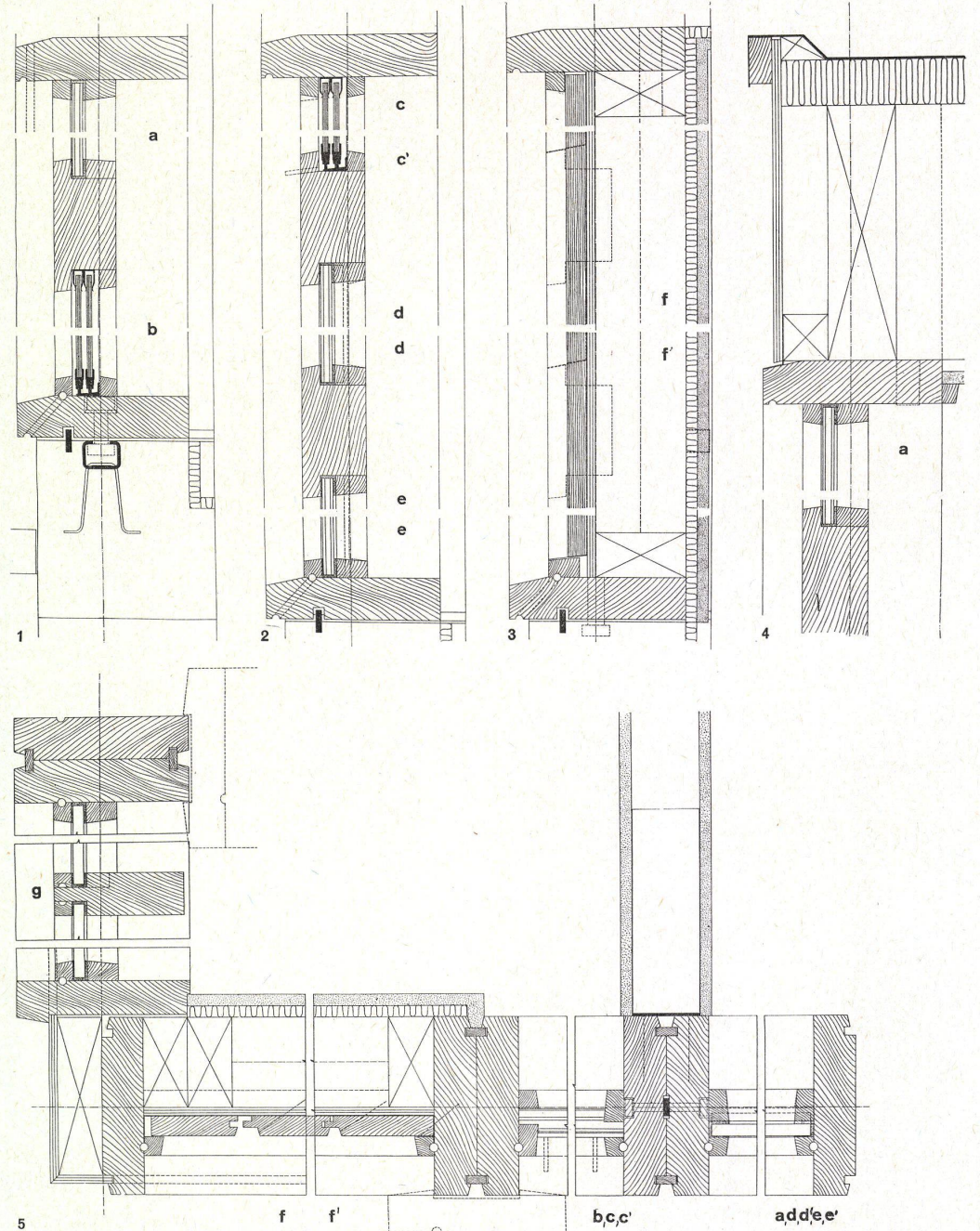
The sections of the elevation are made up, from top to bottom, in the following manner:

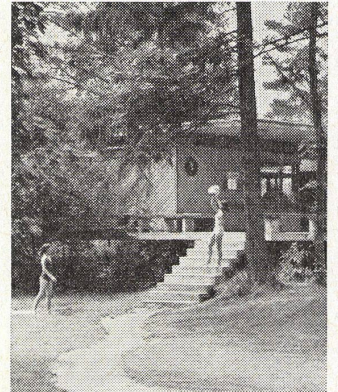
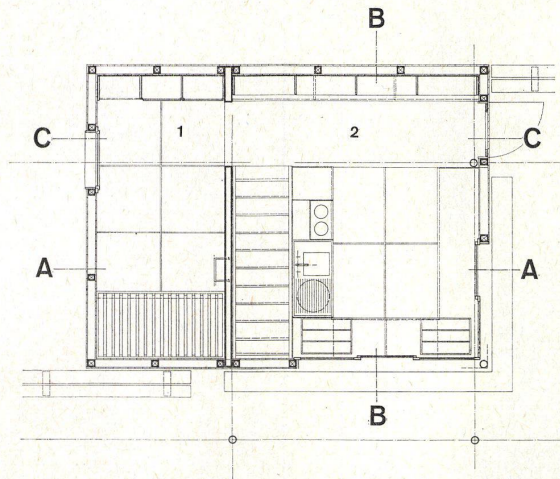
- Fassadenfeld S 1 / Pan S 1 / Section S 1
Detail a
" d
" d
" d
" e
- Fassadenfeld S 2 / Pan S 2 / Section S 2
Detail a
" b
- Fassadenfeld S 3 / Pan S 3 / Section S 3
Detail a
" b
- Fassadenfeld S 4 / Pan S 4 / Section S 4
Detail f'
- Fassadenfeld S 5 / Pan S 5 / Section S 5
Detail f'
- Fassadenfeld S 6 / Pan S 6 / Section S 6
Detail f
- Fassadenfeld S 7 / Pan S 7 / Section S 7
Detail f'
- Fassadenfeld S 8 / Pan S 8 / Section S 8
Detail f
- Fassadenfeld S 9 / Pan S 9 / Section S 9
Detail a
" b
- Fassadenfeld S 10 / Pan S 10 / Section S 10
Detail a
" d'
" e
- Fassadenfeld S 11 / Pan S 11 / Section S 11
Detail a
" b
- Fassadenfeld S 12 / Pan S 12 / Section S 12
Detail a
" d'
" e
- Fassadenfeld S 13 / Pan S 13 / Section S 13
Detail f
- Fassadenfeld S 14 / Pan S 14 / Section S 14
Detail f'
- Fassadenfeld S 15 / Pan S 15 / Section S 15
Detail f'
- Fassadenfeld S 16 / Pan S 16 / Section S 16
Detail f
- Fassadenfeld E 1 / Pan E 1 / Section E 1
Detail a
" b
- Fassadenfeld E 2 / Pan E 2 / Section E 2
Detail a
" d
" d
" d
" e
- Fassadenfeld E 3 / Pan E 3 / Section E 3
Detail a
" c'
" d
" e
- Fassadenfeld E 4 / Pan E 4 / Section E 4
Detail a
" g
- Fassadenfeld E 5 / Pan E 5 / Section E 5
Detail a
" b
- Fassadenfeld N 1 / Pan N 1 / Section N 1
Detail a
" d'
" e

- Fassadenfeld N 2 / Pan N 2 / Section N 2
Detail a
" d'
" e
- Fassadenfeld N 3 / Pan N 3 / Section N 3
Detail a
" d
" d
" d
" e
- Fassadenfeld N 4 / Pan N 4 / Section N 4
Detail c
" d
" e'
- Fassadenfeld N 5 / Pan N 5 / Section N 5
Detail f'
- Fassadenfeld N 6 / Pan N 6 / Section N 6
Detail f'
- Fassadenfeld N 7 / Pan N 7 / Section N 7
Detail f'
- Fassadenfeld N 8 / Pan N 8 / Section N 8
Detail f
- Fassadenfeld N 9 / Pan N 9 / Section N 9
Detail a
" c'
" e

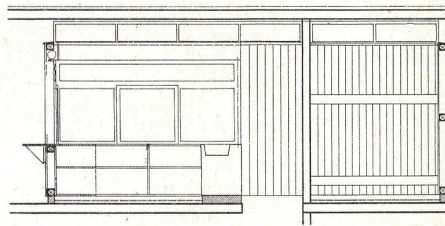
- Fassadenfeld N 10 / Pan N 10 / Section N 10
Detail a
" c'
" e
- Fassadenfeld N 11 / Pan N 11 / Section N 11
Detail a
" d
" c'
" d
" e
- Fassadenfeld N 12 / Pan N 12 / Section N 12
Detail c
" d
" e'
- Fassadenfeld N 13 / Pan N 13 / Section N 13
Detail a
" c'
" d
" d
" e
- Fassadenfeld N 14—17 open / Pans N 17—14 ouverts / Sections N 14—17 open
- Fassadenfeld N 18 / Pan N 18 / Section N 18
Detail f'
- Fassadenfeld N 19 / Pan N 19 / Section N 19
Detail f

- Fassadenfeld N 20 / Pan N 20 / Section N 20
Detail f'
- Fassadenfeld W 1 / Pan W 1 / Section W 1
Detail a
" d'
" e
- Fassadenfeld W 2 / Pan W 2 / Section W 2
Detail a
- Fassadenfeld W 3 / Pan W 3 / Section W 3
Detail a
" d'
" e
- Fassadenfeld W 4 / Pan W 4 / Section W 4
Detail g
" g
" g
" a
- Fassadenfeld W 5 / Pan W 5 / Section W 5
Detail a
" b
- Fassadenfeld W 6 / Pan W 6 / Section W 6
Detail a
" d'
" e

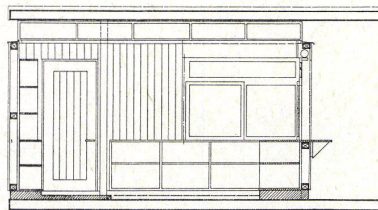




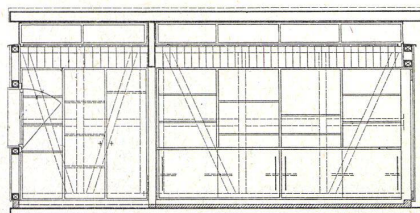
Kiosk Grundriß 1 : 100.
Plan du kiosque.
Plan of a newsstand.



Schnitt AA 1 : 100.
Coupe AA.
Section AA.



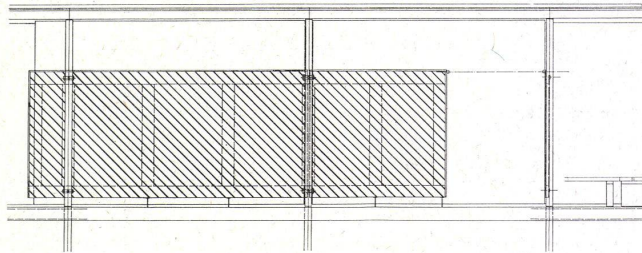
Schnitt BB 1 : 100.
Coupe BB.
Section BB.



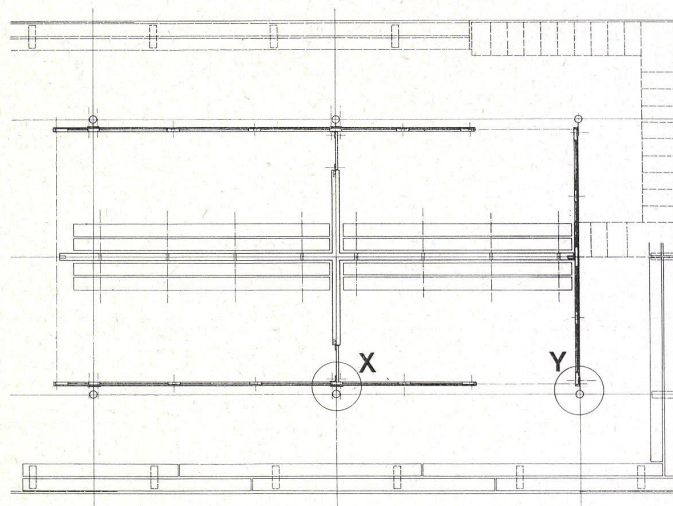
Schnitt CC 1 : 100.
Coupe CC.
Section CC.

Umkleibuchten.
Niches-vestiaire.
Dressing booths.

Ansicht Nordfassade 1 : 100.
Vue de la façade nord.
View of north elevation.



Grundriß 1 : 100.
Plan.



Detail X 1 : 15.
Détail X.

Detail Y 1 : 15.
Détail Y.

