

Objekttyp: **Advertising**

Zeitschrift: **Bauen + Wohnen = Construction + habitation = Building + home : internationale Zeitschrift**

Band (Jahr): **13 (1959)**

Heft 6: **Einfamilienhäuser, Ferienhäuser, Gemeinschaftszentren = Maisons familiales, maisons de vacances et centres communautaires = One-family houses, summer houses and community centers**

PDF erstellt am: **30.06.2024**

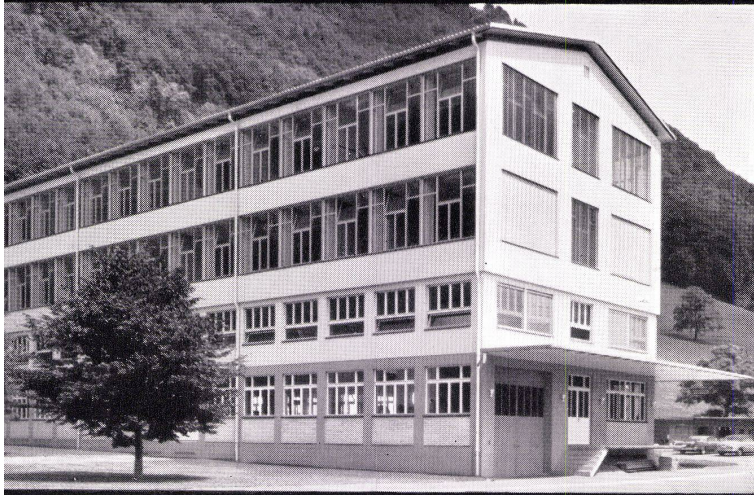
Nutzungsbedingungen

Die ETH-Bibliothek ist Anbieterin der digitalisierten Zeitschriften. Sie besitzt keine Urheberrechte an den Inhalten der Zeitschriften. Die Rechte liegen in der Regel bei den Herausgebern. Die auf der Plattform e-periodica veröffentlichten Dokumente stehen für nicht-kommerzielle Zwecke in Lehre und Forschung sowie für die private Nutzung frei zur Verfügung. Einzelne Dateien oder Ausdrucke aus diesem Angebot können zusammen mit diesen Nutzungsbedingungen und den korrekten Herkunftsbezeichnungen weitergegeben werden. Das Veröffentlichen von Bildern in Print- und Online-Publikationen ist nur mit vorheriger Genehmigung der Rechteinhaber erlaubt. Die systematische Speicherung von Teilen des elektronischen Angebots auf anderen Servern bedarf ebenfalls des schriftlichen Einverständnisses der Rechteinhaber.

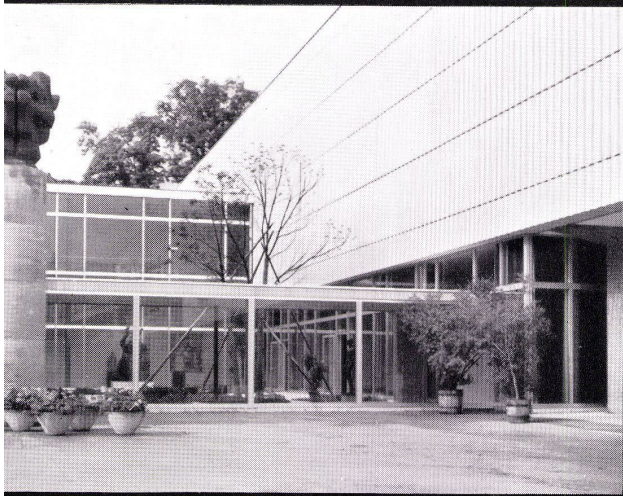
Haftungsausschluss

Alle Angaben erfolgen ohne Gewähr für Vollständigkeit oder Richtigkeit. Es wird keine Haftung übernommen für Schäden durch die Verwendung von Informationen aus diesem Online-Angebot oder durch das Fehlen von Informationen. Dies gilt auch für Inhalte Dritter, die über dieses Angebot zugänglich sind.

1



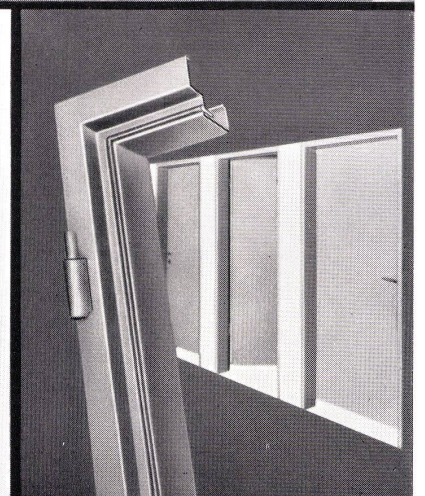
2



3



4



5

Entwurf: Fotoatelier Peter Trüb, Zürich



Jul. Hädrich & Co.

Eisen- und Metallbau
Profil-Preßwerk

Zürich 47, Freilagerstraße 29
Telefon 051/511252

1

Leichtmetallfassaden und -Fenster. Verwaltungsgebäude Pilatuswerke Stans. Ausgeführt in pat. vollisolierten ALSEC-Fensterprofilen.

2

Leichtmetallfenster für Wohnungsbauten. Einfamilienhaus Uitikon a. A.

3

Eingangspartien und -Fronten in HZ-Leichtmetallprofilen. Kunsthaus-Erweiterungsbau Zürich.

4

Fensterbänke in Stahl grundiert oder verzinkt und in Leichtmetall eloxiert für alle Bauten.

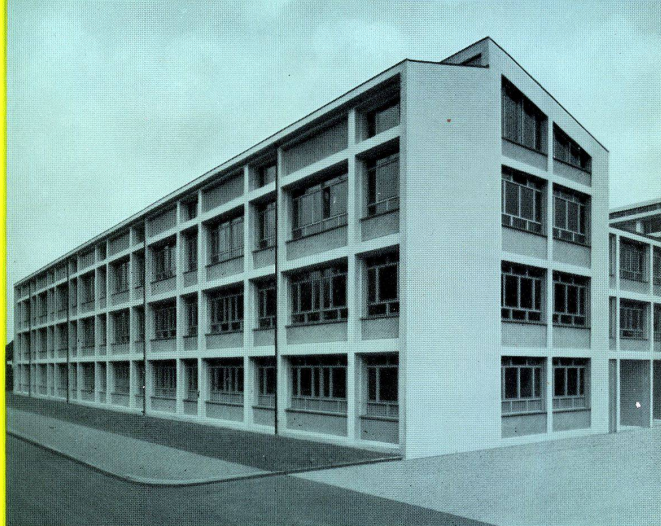
5

Tür- und Fensterzargen.

Verlangen Sie unsere entsprechenden Spezialprospekte.

BW-Parkett bewährt sich überall

⑤ in der modernen Fabrik



BW
PARKETT

Wohnlich und warm
Dauerhaft und preiswert
Von natürlicher Schönheit
Leicht zu pflegen

Es gibt heute schon eine ganze Reihe von Industriebauten, in deren Fabrikationsräumen BW-Parkett liegt. Mehr und mehr werden nicht nur für Wohnhäuser, sondern auch für Arbeitsräume gesunde Böden verlangt, die eine gute Isolation und einen gewissen Wärmeschutz bieten. Holz hat

hier eindeutige Vorteile aufzuweisen. In einer besonderen «Industriequalität» kann BW-Parkett seine wärmende Funktion vorzüglich erfüllen. Dazu gesellt sich seine Dauerhaftigkeit, denn das harte Holz ist einer sehr starken Beanspruchung erstaunlich gut und lange gewachsen. Wo doch

einmal Beschädigungen auftreten, können einzelne Planken oder Stellen leicht ausgetauscht werden. Dadurch wird die Lebensdauer des Parkettbodens erhöht. BW-Parkett läßt sich auch in großen Flächen mit dem BW-Spezialklebstoff einfach und vorzüglich sicher verlegen.

BALWERK AG

St. Margrethen SG
Telefon 071/73733