

Montagemöbel RZ 57 = Meubles assemblables RZ 57 = RZ 57 element furniture

Autor(en): **Rams, Dieter**

Objektyp: **Article**

Zeitschrift: **Bauen + Wohnen = Construction + habitation = Building + home :
internationale Zeitschrift**

Band (Jahr): **13 (1959)**

Heft 7: **Kunststoff, Holz = Matière synthétique, bois = Synthetic material,
wood**

PDF erstellt am: **30.06.2024**

Persistenter Link: <https://doi.org/10.5169/seals-330066>

Nutzungsbedingungen

Die ETH-Bibliothek ist Anbieterin der digitalisierten Zeitschriften. Sie besitzt keine Urheberrechte an den Inhalten der Zeitschriften. Die Rechte liegen in der Regel bei den Herausgebern.

Die auf der Plattform e-periodica veröffentlichten Dokumente stehen für nicht-kommerzielle Zwecke in Lehre und Forschung sowie für die private Nutzung frei zur Verfügung. Einzelne Dateien oder Ausdrucke aus diesem Angebot können zusammen mit diesen Nutzungsbedingungen und den korrekten Herkunftsbezeichnungen weitergegeben werden.

Das Veröffentlichen von Bildern in Print- und Online-Publikationen ist nur mit vorheriger Genehmigung der Rechteinhaber erlaubt. Die systematische Speicherung von Teilen des elektronischen Angebots auf anderen Servern bedarf ebenfalls des schriftlichen Einverständnisses der Rechteinhaber.

Haftungsausschluss

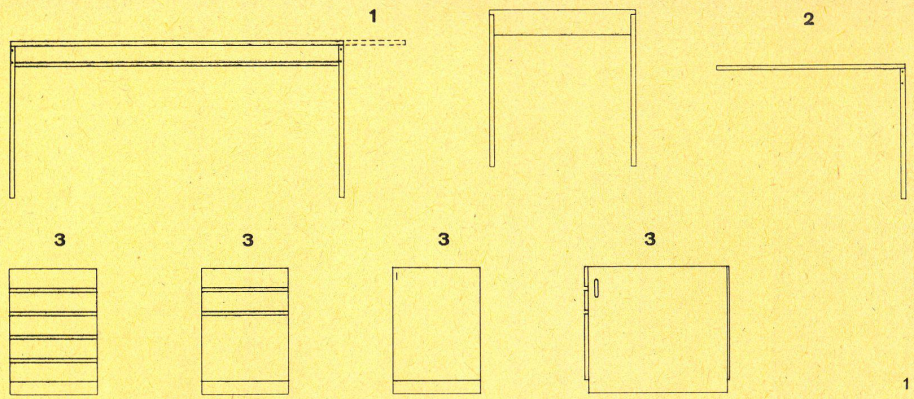
Alle Angaben erfolgen ohne Gewähr für Vollständigkeit oder Richtigkeit. Es wird keine Haftung übernommen für Schäden durch die Verwendung von Informationen aus diesem Online-Angebot oder durch das Fehlen von Informationen. Dies gilt auch für Inhalte Dritter, die über dieses Angebot zugänglich sind.

Montagemöbel RZ 57

Meubles assemblables RZ 57

RZ 57 element furniture

Hersteller: Möbelwerkstätten O. Zapf, Eschborn (Taunus)



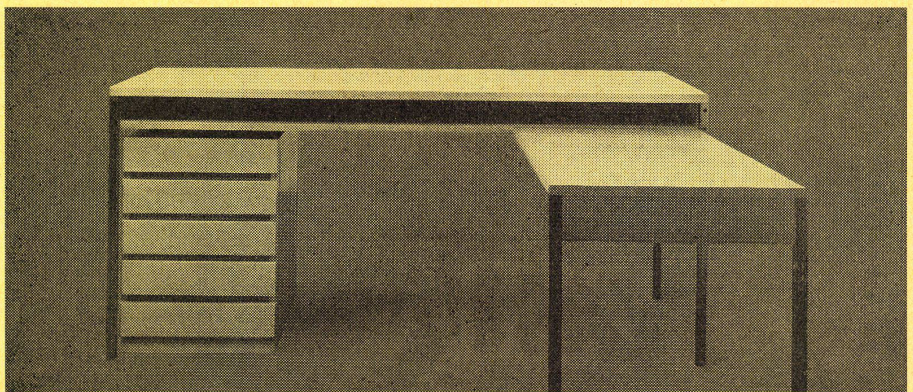
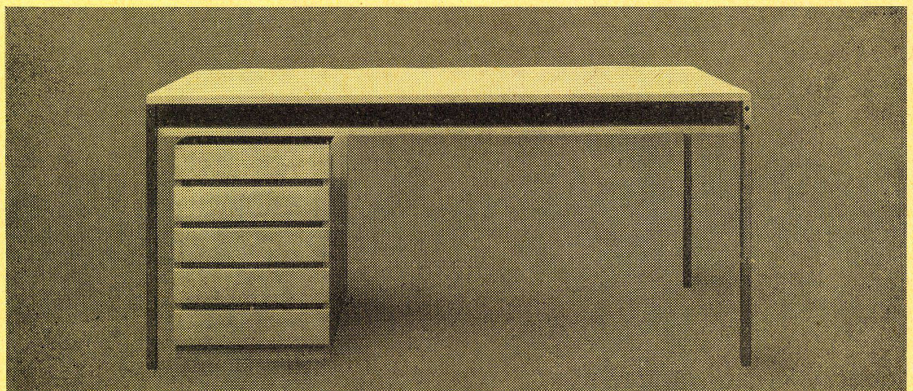
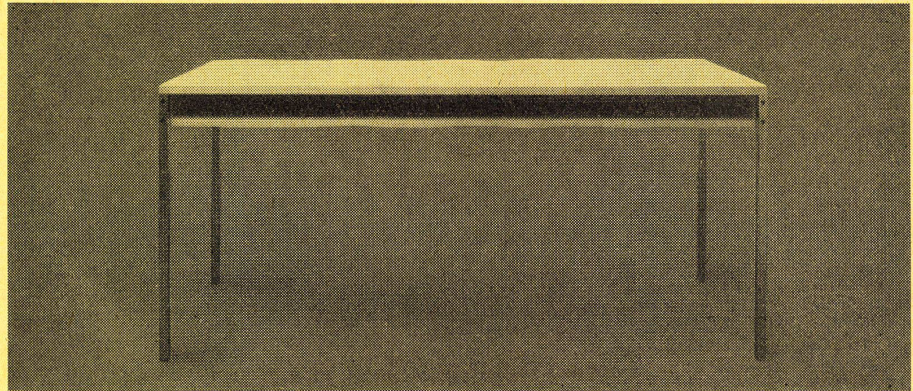
Die Möbel können mit wenigen und einfachen Teilen zusammengesetzt werden; sie benötigen nur eine geringe manuelle Bearbeitung.

Das Tragskelett der Schrankmöbel besteht aus vier eloxierten und gelochten Aluminiumleisten, die mit dem unteren und oberen Boden verbunden werden. Die Seiten werden an die Aluminiumleiste befestigt, und Schiebetüren und Rückseiten sind so in den oberen und unteren Boden montiert, daß sie auf einfache Weise weggenommen werden können. Die Anschlüsse der Vorder- und Rückseite sind gleich ausgebildet, so daß die Türen auf beiden Seiten montierbar sind. (Siehe Konstruktionsblatt.)

Die Rückwände und die Flügeltüren sind hellgrau gespritzt, das übrige Holzwerk ist in Weißbuche natur, die Schiebetürelaufschienen, Lochleisten und Verbindungsschrauben sind in eloxiertem Aluminium und die Griffe in dunkelgrauem Kunststoff ausgeführt.

Das Schreibtischblatt und das untere Tablar sind als Kasten zusammengearbeitet und mit mattverchromten Stahlfüßen verbunden. Die Unterkästen können auf Gleitschuhen leicht verschoben werden. Die Doppelplatte und die Unterkästen sind ebenfalls in Weißbuche natur ausgeführt.

Auf dem Tischblatt liegt lose eine dunkelgraue Mipolamplatte.



1 Grundriß und Ansichten des Schreibtisches mit den Zusatzmöbeln.

Plan et élévations du bureau avec les meubles supplémentaires.

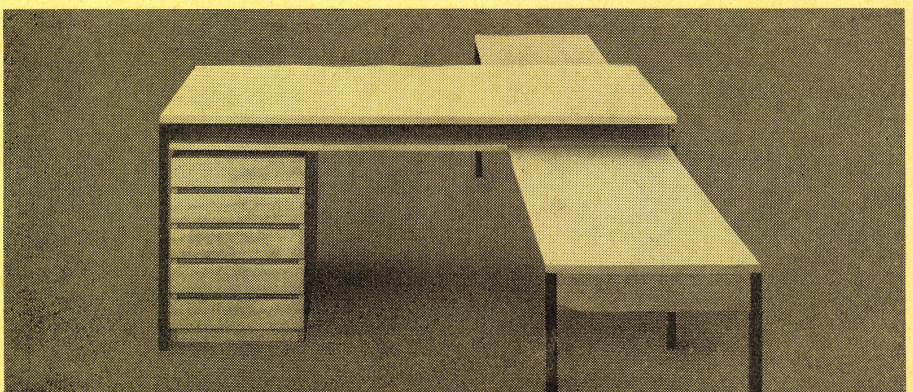
Plan and elevations of desk with accessory pieces.

1 Verlängerung / Rallonge / Extension
2 Maschinenwinkel / Tablette pour la machine / Cornex
3 Unterschränke / Corps de tiroirs / Drawers

2 Schreibtisch.
Bureau.
Desk.

3 Schreibtisch mit Schubladenkorpus.
Bureau avec corps de tiroirs.
Desk with drawers.

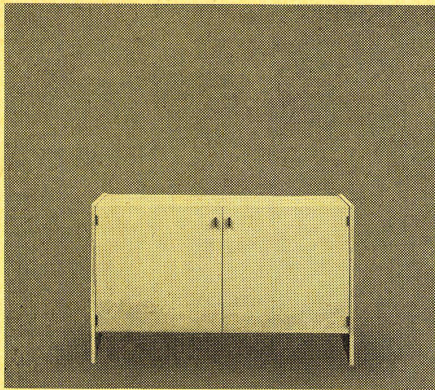
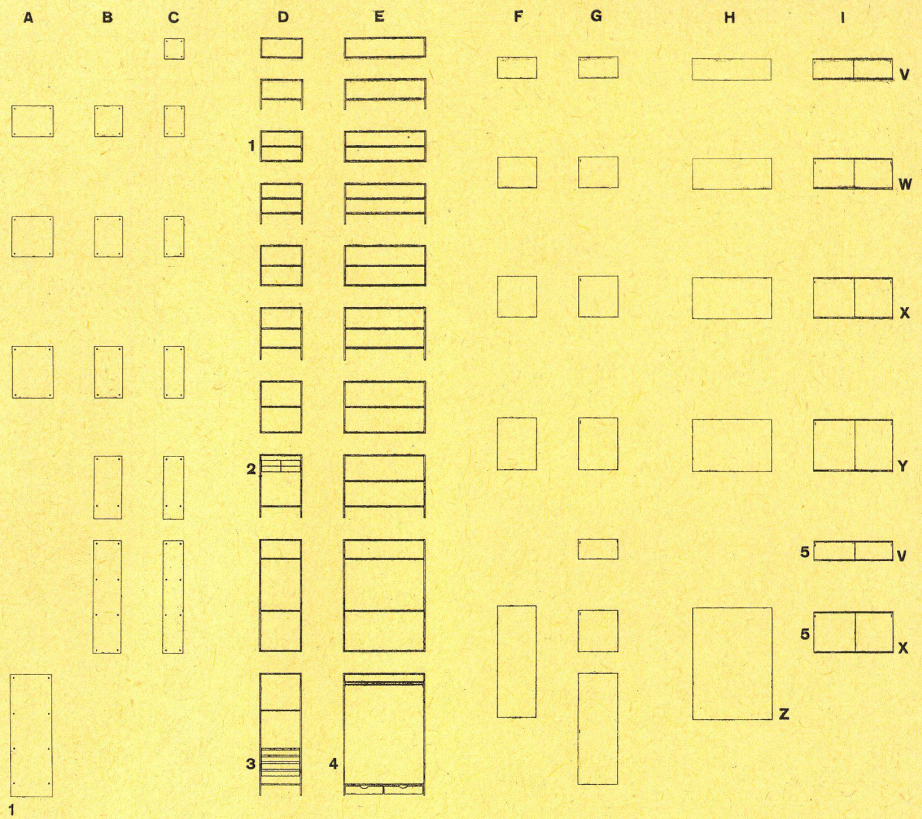
4 und 5 Schreibtisch mit Schubladenkorpus und Winkelanbau.
Bureau avec corps de tiroirs et tablettes.
Desk with drawers and angular attachment.



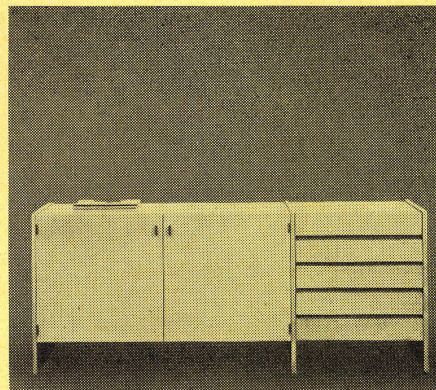
1
Übersicht der Bauelemente für die Schrankmöbel.
Aperçu des éléments des placards.
General view of cabinet elements.

- A Seiten 60 cm / Côtés 60 cm / Sides 60 cm.
B Seiten 40 cm / Côtés 40 cm / Sides 40 cm.
C Seiten 24 cm / Côtés 24 cm / Sides 24 cm.
D Korpus 47 cm / Corps 47 cm / Drawers 47 cm.
E Korpus 14 cm / Corps 14 cm / Drawers 14 cm.
F Rückwände 57 cm / Parois arrière 57 cm / Rear wall 57 cm.
G Flügeltüren 57 cm / Portes à battant 57 cm / Double wing doors 57 cm.
H Rückwände 114 cm / Parois arrière 114 cm / Rear walls 114 cm.
I Schiebetüren 114 cm / Portes coulissantes 114 cm / Sliding doors 114 cm.
V Höhe 28 cm / Hauteur 28 cm / Height 28 cm.
W Höhe 43 cm / Hauteur 43 cm / Height 43 cm.
X Höhe 58 cm / Hauteur 58 cm / Height 58 cm.
Y Höhe 73 cm / Hauteur 73 cm / Height 73 cm.
Z Höhe 159 cm / Hauteur 159 cm / Height 159 cm.

- 1 Verstellbares Tablar / Rayons réglables / Movable drawers
2 Karteieinsatz verstellbar / Boîte réglable pour fichiers / Adjustable card index
3 Schubladeneinsatz / Boîte pour tiroir / Drawer case
4 Schuhkasten / Armoire à chaussures / Shoe cupboard
5 Schiebetürelemente für die Montage am Einlegeboden / Élément de porte coulissante à poser dans le fond encastrable / Sliding door element for mounting in base

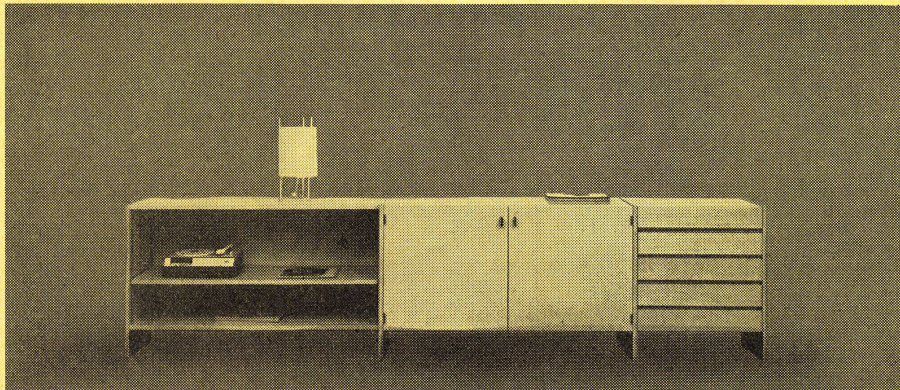


2

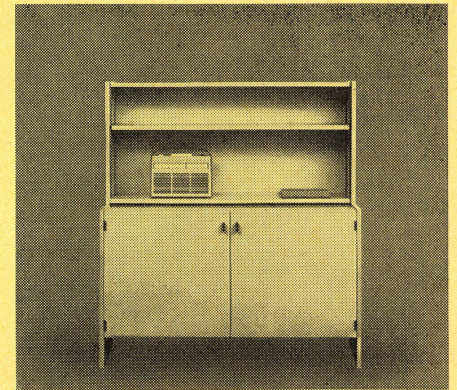


3

2-4
Schrankkombination 73 cm hoch.
Armoire combinée haute de 73 cm.
Combination cabinet 73 cm. high.

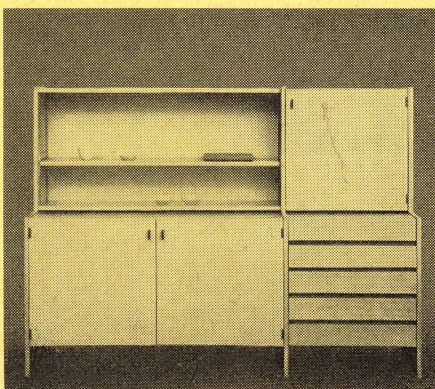


4

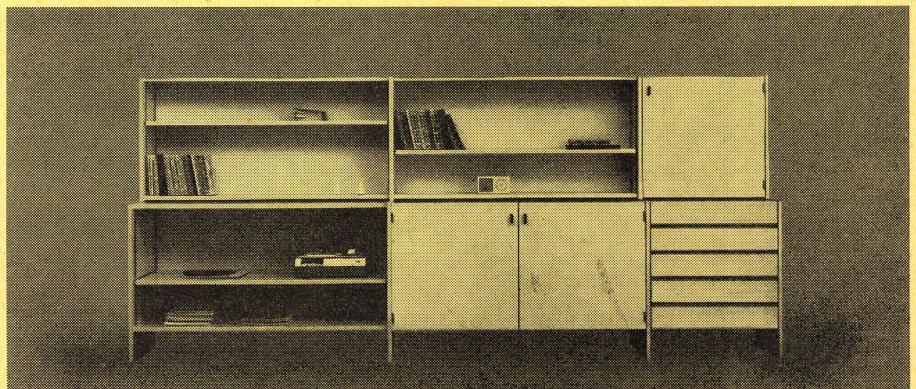


5

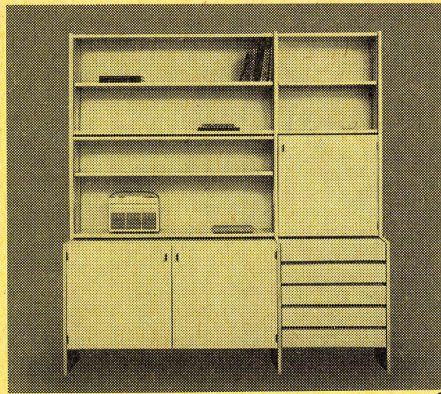
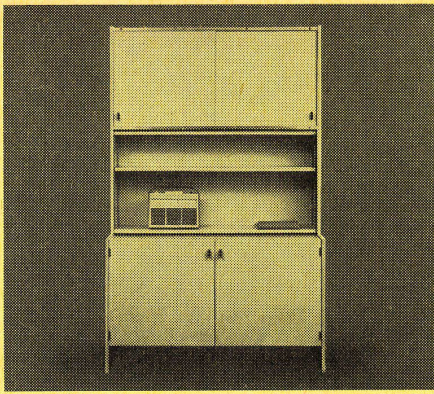
5-7
Schrankkombination 131 cm hoch.
Armoire combinée de 131 cm.
Combination cabinet 131 cm. high.



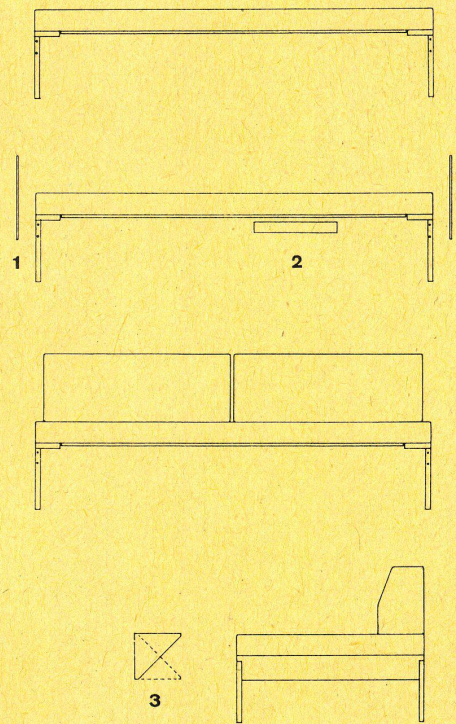
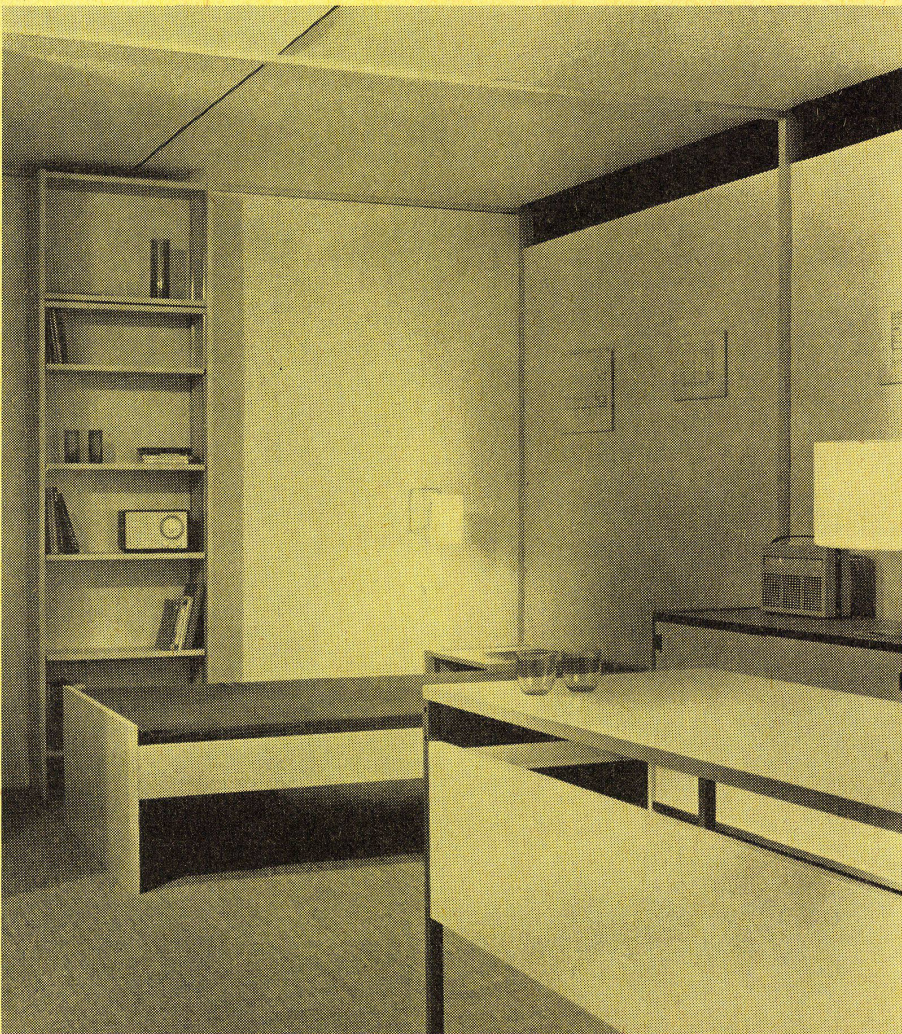
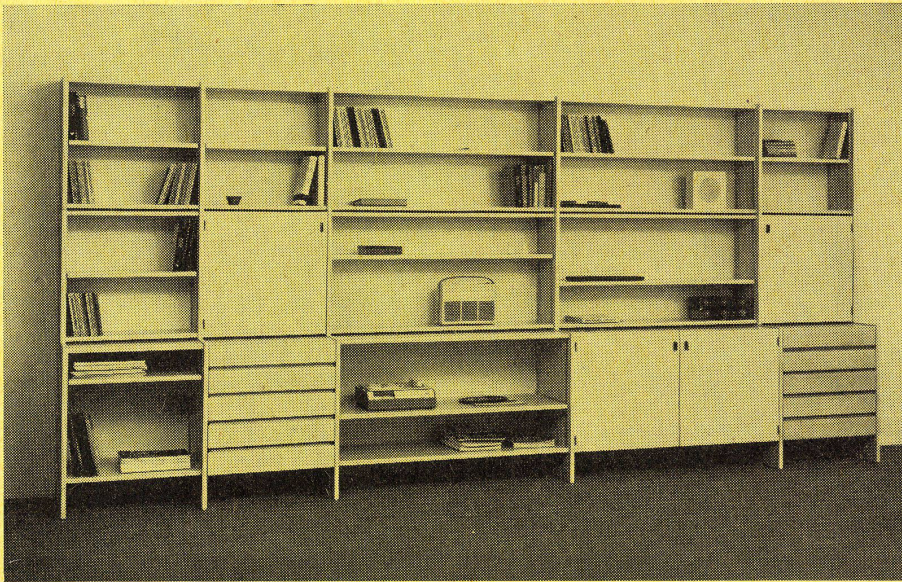
6



7



1-3
Schrankskombination 189 cm hoch.
Armoire combinée haute de 189 cm.
Combination cabinet 189 cm. high.



Ansichten der Liege.
Vue de reposoir.
View of easy chair.

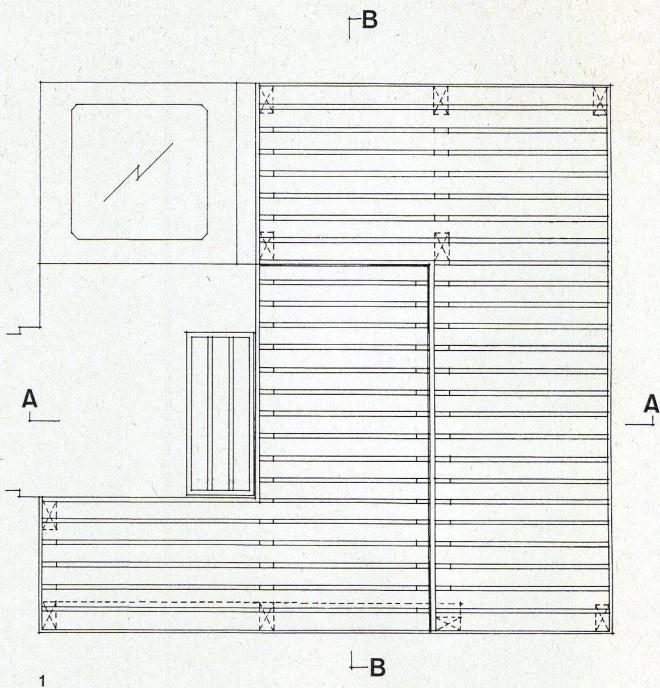
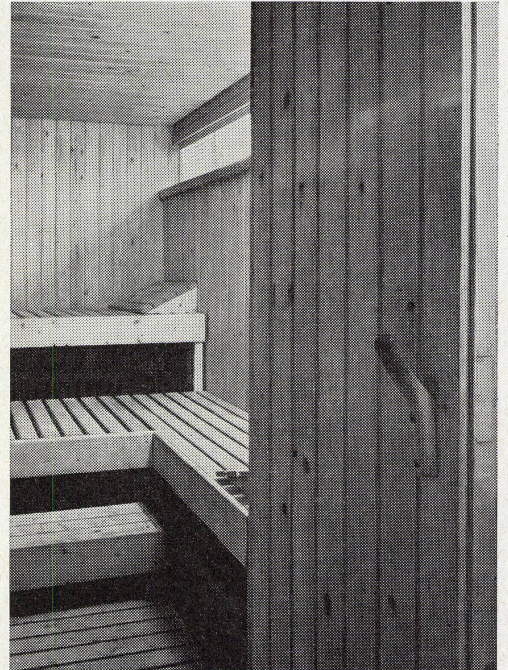
- 1 Kopf- und Fußteil / Montants / Head-rest and foot-rest
- 2 Schubtablar / Tirette / Shoe drawer
- 3 Ablage / Débarras / Storage

Möblierung mit den Montagemöbeln RZ 57.
Ameublement composé de meubles assemblables RZ 57.
Furnishing with RZ 57 element furniture.

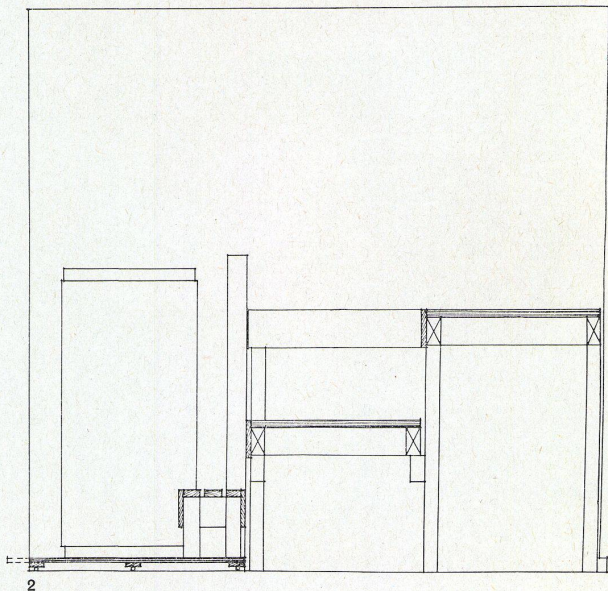
1
Grundriß der Sauna 1:25.
Plan de la sauna.
Plan of the sauna.

2
Schnitt AA 1:25.
Coupe AA.
Section AA.

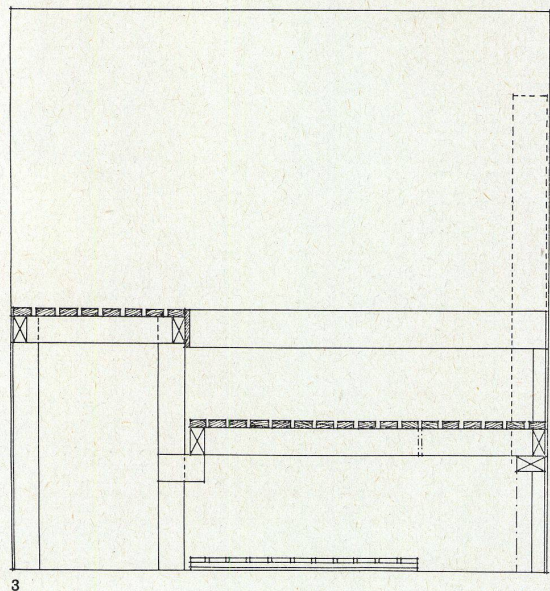
3
Schnitt BB 1:25.
Coupe BB.
Section BB.



1



2



3