

# Konstruktionsblätter

Objektyp: **Appendix**

Zeitschrift: **Bauen + Wohnen = Construction + habitation = Building + home : internationale Zeitschrift**

Band (Jahr): **13 (1959)**

Heft 7: **Kunststoff, Holz = Matière synthétique, bois = Synthetic material, wood**

PDF erstellt am: **18.07.2024**

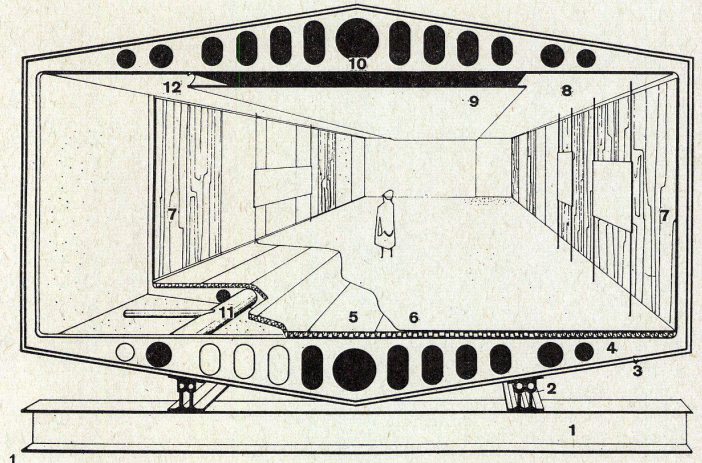
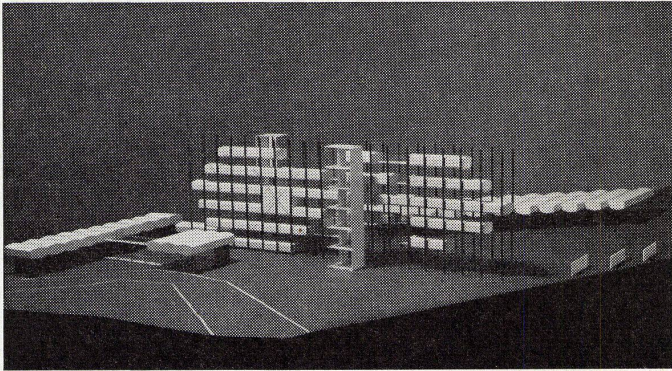
## **Nutzungsbedingungen**

Die ETH-Bibliothek ist Anbieterin der digitalisierten Zeitschriften. Sie besitzt keine Urheberrechte an den Inhalten der Zeitschriften. Die Rechte liegen in der Regel bei den Herausgebern. Die auf der Plattform e-periodica veröffentlichten Dokumente stehen für nicht-kommerzielle Zwecke in Lehre und Forschung sowie für die private Nutzung frei zur Verfügung. Einzelne Dateien oder Ausdrucke aus diesem Angebot können zusammen mit diesen Nutzungsbedingungen und den korrekten Herkunftsbezeichnungen weitergegeben werden. Das Veröffentlichen von Bildern in Print- und Online-Publikationen ist nur mit vorheriger Genehmigung der Rechteinhaber erlaubt. Die systematische Speicherung von Teilen des elektronischen Angebots auf anderen Servern bedarf ebenfalls des schriftlichen Einverständnisses der Rechteinhaber.

## **Haftungsausschluss**

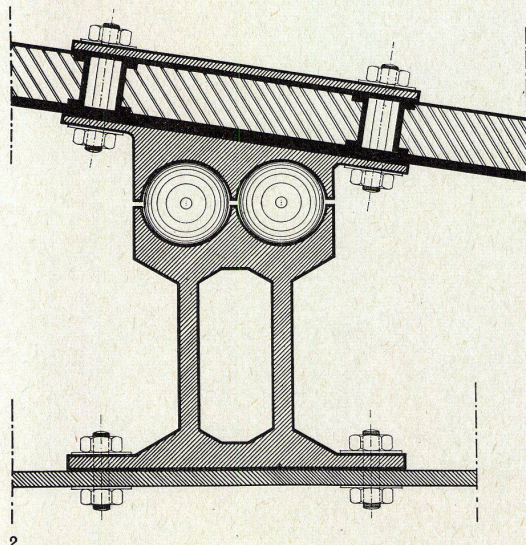
Alle Angaben erfolgen ohne Gewähr für Vollständigkeit oder Richtigkeit. Es wird keine Haftung übernommen für Schäden durch die Verwendung von Informationen aus diesem Online-Angebot oder durch das Fehlen von Informationen. Dies gilt auch für Inhalte Dritter, die über dieses Angebot zugänglich sind.





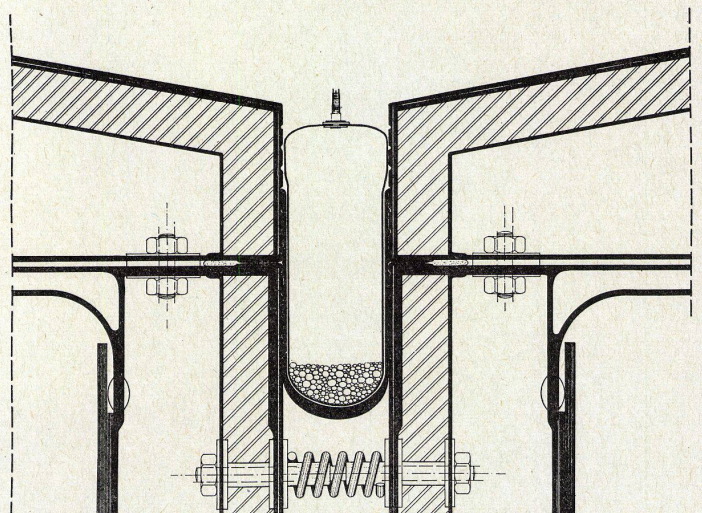
1  
Querschnitt durch eine vorfabrizierte  
Zelle.  
Coupe transversale d'une cellule pré-  
fabriquée.  
Cross section of a prefabricated cell.

- 1 Querträger / Traverse / Transverse girder
- 2 Längsträger / Poutre longitudinale / Longitudinal girder
- 3 Kunststoffplatte als äußere Verkleidung / Panneau de matière synthétique de revêtement extérieur / Synthetic material slab as exterior covering
- 4 Aluminiumkern / Noyau en aluminium / Aluminium core
- 5 Unterlagsboden in Kunststoff / Sous-plancher en matière synthétique / Floor base of synthetic material
- 6 Vinylbelag / Revêtement en Vinyl / Vinyl flooring
- 7 Holzfurnierte Asbestzementplatten / Panneaux de ciment à l'amiante plaquée de bois / Wood-inlaid asbestos-cement slabs
- 8 Feste Decke / Dalle fixe du plafond / Fixed ceiling
- 9 Verstellbare Decke / Plafond réglable / Adjustable ceiling
- 10 Rückluftkanal / Canal d'air vicié / Waste air duct
- 11 Warmluftkanal / Canal d'air chaud / Hot air duct
- 12 Beleuchtungskanal / Conduit d'éclairage / Electric wiring



2  
Längsträger, auf den die vorfabrizierte  
Zelle gelagert ist. Maßstab 1 : 10.  
Poutre longitudinale sur laquelle repose  
la cellule préfabriquée.  
Longitudinal girder on which is placed  
the prefabricated cell.

3  
Dilatationsfuge und Wasserrinne zwi-  
schen zwei vorfabrizierten Zellen. Maß-  
stab 1 : 10.  
Joint de dilatation et chéneau entre deux  
cellules préfabriquées.  
Expansion joint and channel between two  
prefabricated cells.





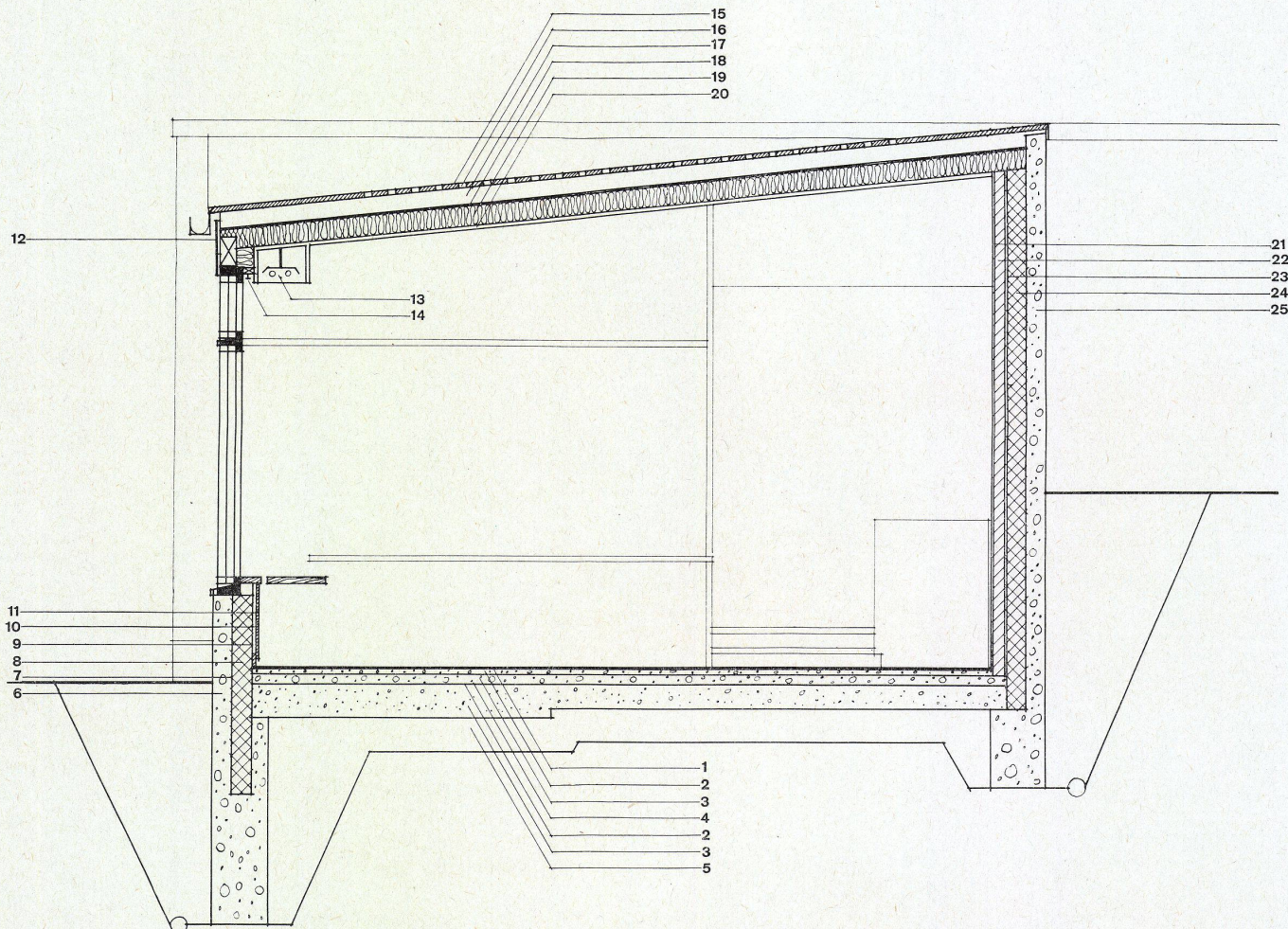
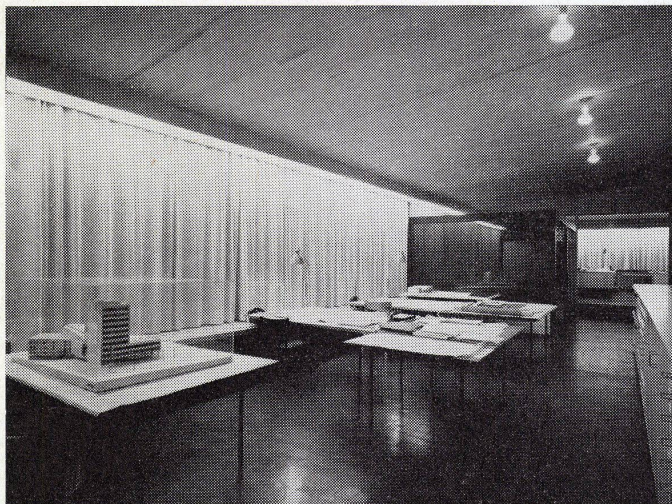
Schnitt durch den Bürotrakt von 1956  
1:40.

Coupe du pavillon des bureaux de 1956.

Section of office wing of 1956.

- 1 Keramische Bodenplatten / Dalles céramiques / Floor tiles
- 2 Unterlagsboden / Sous-plancher / Floor base
- 3 Beton / Béton / Concrete
- 4 Feuchtigkeitsisolation / Isolement contre l'humidité / Insulation against dampness
- 5 Kiesschüttung / Remplissage de gravier / Gravel filler
- 6 Stahlbetonwand / Mur en béton armé / Reinforced concrete wall
- 7 Feuchtigkeitsisolation / Isolement contre l'humidité / Insulation against dampness
- 8 Ziegelplatten / Tuiles / Tiles
- 9 Aluminiumfolie / Feuille d'aluminium / Sheet aluminium
- 10 Lattenrost / Lattis / Lattice
- 11 Holzschalung / Coffrage en bois / Wooden boarding

- 12 Asbestzementplatte / Dalle de ciment à l'amiante / Asbestos-cement slab
- 13 Fluoreszenzröhre / Tube fluorescent / Fluorescent tube
- 14 Vorhangschiene / Rail de rideau / Curtain rod
- 15 Galvanisiertes Blech / Tôle galvanisée / Galvanized sheet metal
- 16 Dachschalung / Coffrage de la toiture / Roof boarding
- 17 Belüfteter Hohlraum / Espace vide aéré / Ventilated cavity
- 18 Holzfaserplatte / Panneau de fibres de bois / Wood fibre slab
- 19 Glaswollisolation / Isolement en laine de verre / Glass wool insulation
- 20 Holzriemendecke / Plafond en lames de bois / Ceiling of wooden beading
- 21 Verputz / Crépi / Rendering
- 22 Sägemehlziegel / Tuile en sciure de bois / Sawdust brick
- 23 Aluminiumfolie / Feuille d'aluminium / Sheet aluminium
- 24 Ziegelplatten / Tuiles / Tiles
- 25 Sichtbetonwand / Mur en béton visible / Untreated concrete wall

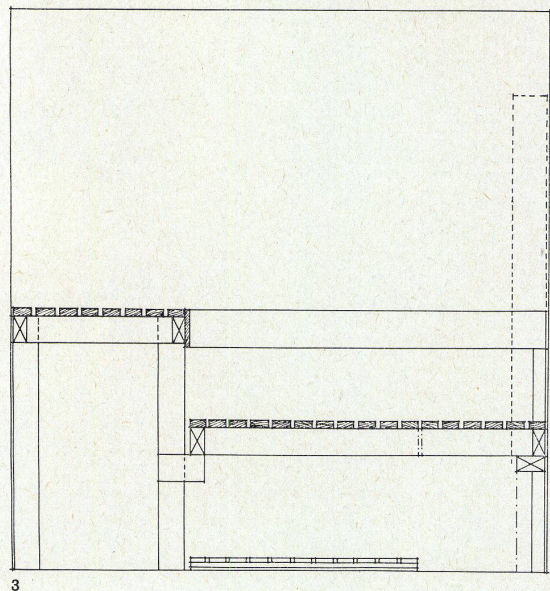
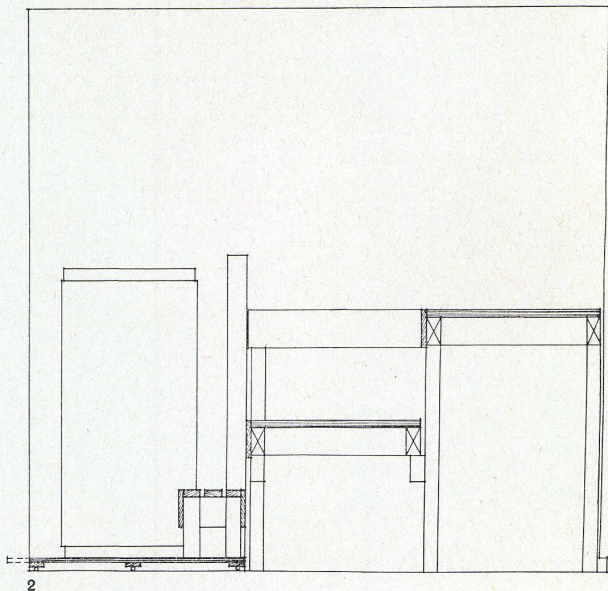
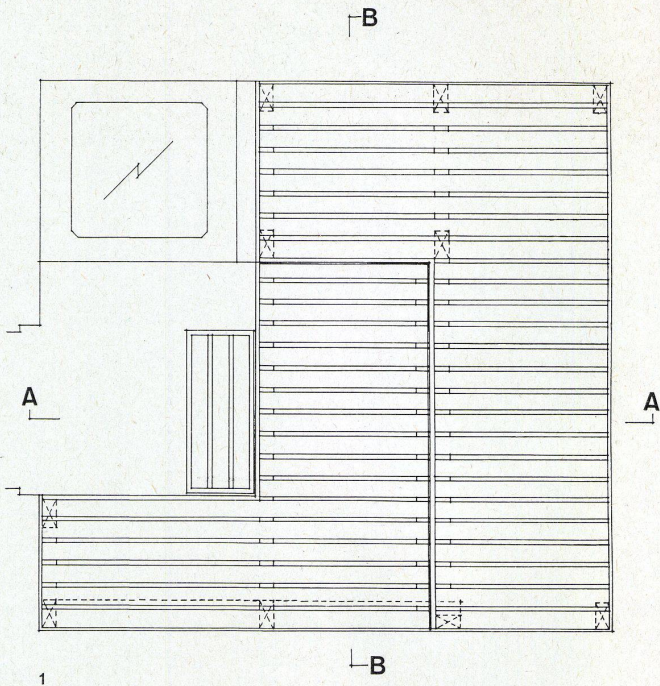
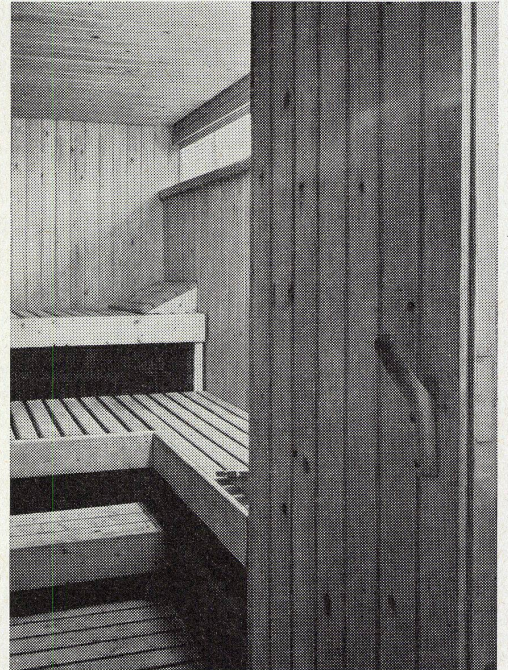




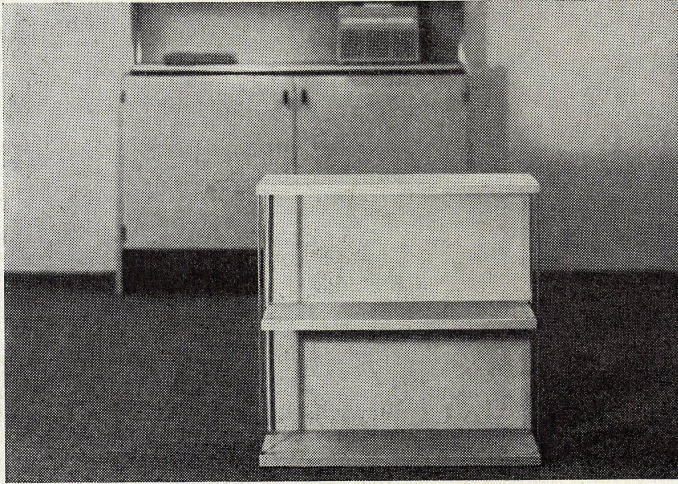
1  
Grundriß der Sauna 1:25.  
Plan de la sauna.  
Plan of the sauna.

2  
Schnitt AA 1:25.  
Coupe AA.  
Section AA.

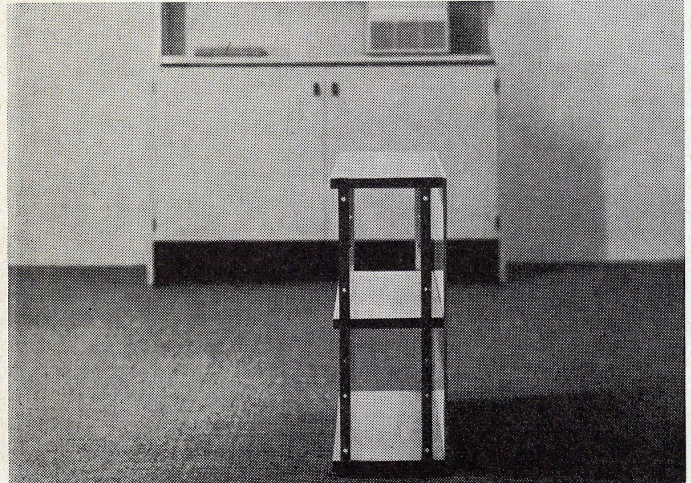
3  
Schnitt BB 1:25.  
Coupe BB.  
Section BB.



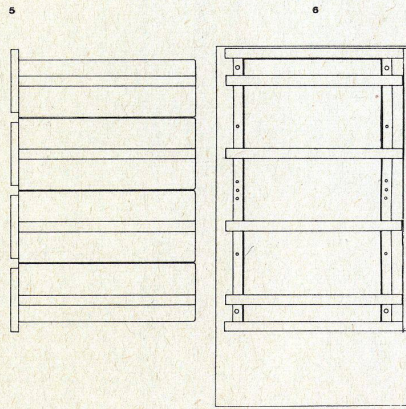
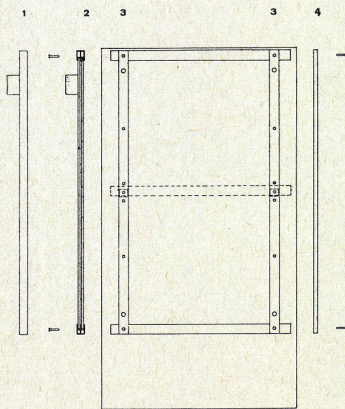




1



2



3

1 und 2  
Vorder- und Seitenansicht der Bauelemente der Schrankmöbel. Der obere und der untere Boden und der Zwischenboden sind mit vier gelochten Aluminiumschienen verbunden.

Élévations frontale et latérale des éléments des armoires. Les fonds supérieur et inférieur ainsi que le rayon sont reliés par quatre rails d'aluminium perforés.  
Front and lateral elevations of cabinet elements. The upper and lower bases as well as the drawer are connected by four perforated aluminium rails.

3  
Konstruktionsdetails der Schrankmöbel. Querschnitt Maßstab 1:15.

Détail de construction des armoires. Coupe transversale.

Construction detail of cabinets. Cross section.

1 Flügeltüre / Porte à battant / Double wing door

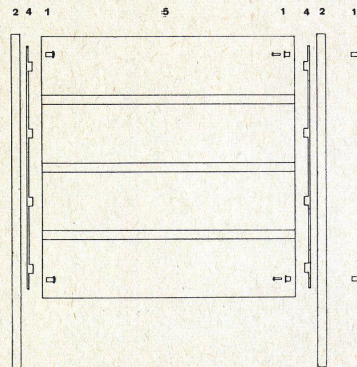
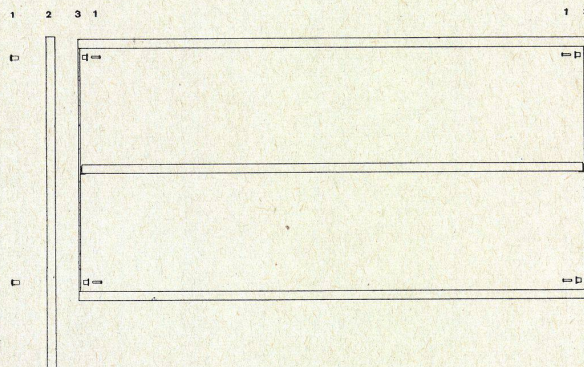
2 Schiebetüre / Porte coulissante / Sliding door

3 Lochleiste / Tige perforée / Perforated batten

4 Rückwand / Paroi arrière / Rear wall

5 Schubladen / Tiroirs / Drawers

6 Laufleisteneinsatz / Glissières / Casing of sliding batten



4

4  
Konstruktionsdetails der Schrankmöbel. Ansicht 1:15.

Détail de construction des armoires. Élévation.

Construction detail of cabinets. Elevation.

1 Verbindungsschrauben / Vis d'assemblage / Connecting bolt

2 Seite / Côté / Side

3 Lochleiste / Tige perforée / Perforated batten

4 Laufleisteneinsatz / Glissières / Casing of sliding batten

5 Schubladen / Tiroirs / Drawers