

Objektyp: **Advertising**

Zeitschrift: **Bauen + Wohnen = Construction + habitation = Building + home : internationale Zeitschrift**

Band (Jahr): **13 (1959)**

Heft 8: **Betonbau = Construction en béton = Concrete construction**

PDF erstellt am: **30.06.2024**

### **Nutzungsbedingungen**

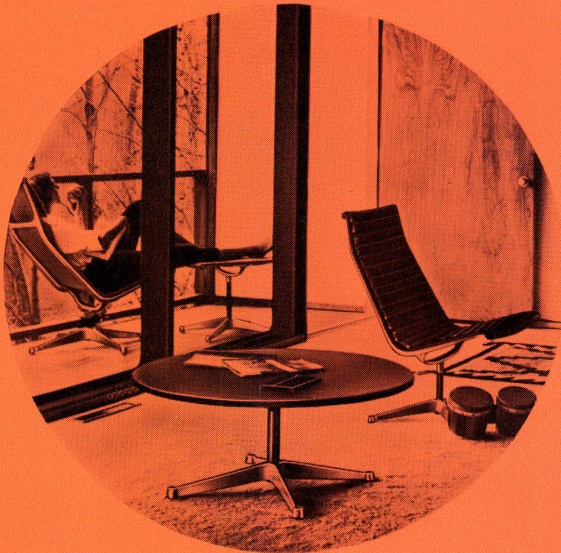
Die ETH-Bibliothek ist Anbieterin der digitalisierten Zeitschriften. Sie besitzt keine Urheberrechte an den Inhalten der Zeitschriften. Die Rechte liegen in der Regel bei den Herausgebern.

Die auf der Plattform e-periodica veröffentlichten Dokumente stehen für nicht-kommerzielle Zwecke in Lehre und Forschung sowie für die private Nutzung frei zur Verfügung. Einzelne Dateien oder Ausdrucke aus diesem Angebot können zusammen mit diesen Nutzungsbedingungen und den korrekten Herkunftsbezeichnungen weitergegeben werden.

Das Veröffentlichen von Bildern in Print- und Online-Publikationen ist nur mit vorheriger Genehmigung der Rechteinhaber erlaubt. Die systematische Speicherung von Teilen des elektronischen Angebots auf anderen Servern bedarf ebenfalls des schriftlichen Einverständnisses der Rechteinhaber.

### **Haftungsausschluss**

Alle Angaben erfolgen ohne Gewähr für Vollständigkeit oder Richtigkeit. Es wird keine Haftung übernommen für Schäden durch die Verwendung von Informationen aus diesem Online-Angebot oder durch das Fehlen von Informationen. Dies gilt auch für Inhalte Dritter, die über dieses Angebot zugänglich sind.



## Die neue Aluminium-Gruppe von Charles Eames



Diese modernen Stühle bringen neue Beschwingtheit in Wohnräume, neue Frische in Hotel-Foyers und Club-Zimmer, neue Einfachheit in Geschäfts- und Empfangsräume! Das verwendete Material - poliertes Aluminium und abwaschbares Kunstleder - ist auch prädestiniert zur Benützung im Freien! Hersteller:

**contura** Fabrik moderner Möbel, Birsfelden  
Tel. 061/413849

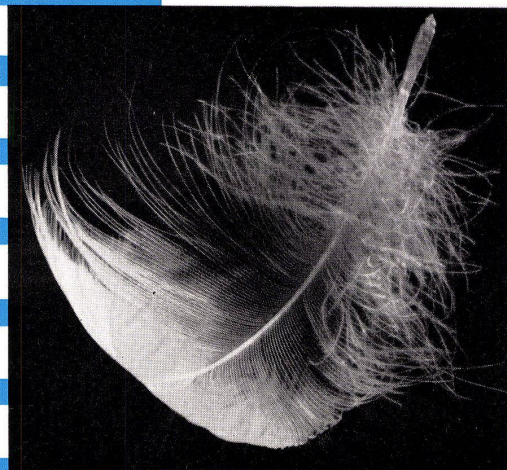
Ausstellung und Verkaufsbüro: Contura S. A.  
Zürich, Schifflande 32, Telefon 051/471102

### Herman Miller-Vertretungen:

Baden: Lüscher Innenarchitekt  
Basel: Möbel-Genossenschaft  
Bern: Teo Jakob  
Biel: Möbel-Genossenschaft  
Schenk Intérieur  
Genf: Teo Jakob  
L'Habitation E. Saas  
C. Dupraz  
Lausanne: Möbel-Genossensch.  
Luzern: Hartmann-Meer

Muttenz: Hersberger  
Schaffhausen: Th. Häberli  
Solothurn: Wagner-Teuscher  
St. Gallen: Möbel-Dörig  
Guhl, Innenarchitekt  
Winterthur: Kaech Wohnform  
Zug: Ateliers Hilfiker  
Zürich: Ambiente  
Hausmann & Hausmann  
Mezzanin  
Möbel-Genossenschaft

LEICHT  
IN DER  
BEDIENUNG



MIT

*Luxaflex*

LAMELLEN

**BRETSCHER**  
LAMELLENSTOREN

**Erstklassige  
Präzisionsarbeit  
und kartellfreie  
Preisgestaltung  
im Aufzugbau**

Im 40 m hohen AS-Turm steht einer der modernsten und schnellsten Aufzüge der Schweiz (Geschwindigkeit 2,5 m/sek) im Betrieb.

Wir erstellen modernste Personen- und Warenaufzüge, Rolltreppen und Spezialaufzüge für Hochhäuser. Als wichtigste Vorteile bieten wir unserer Kundschaft:

**individuelle Beratung und Projektbearbeitung durch Fachleute mit vielseitigen Erfahrungen in der Schweiz wie im Ausland**

**volle, über die gesetzliche Haftung hinausgehende Garantie für untadelige Ausführung**

**konkurrenzlos kurze Lieferfristen bei unbedingter Gewähr für zuverlässige Einhaltung**

**loyale Kundenbetreuung durch eine die ganze Schweiz bedienende Service-Organisation**

**mässige Preise und die unabhängige Preisgestaltung eines auf keinerlei Kartellbindungen verpflichteten Unternehmens**

Von unserer Konkurrenzfähigkeit zeugen zahlreiche erstklassige Referenzen im In- und Ausland — und nicht minder unsere Umsatzzahlen, die sich binnen weniger Jahre vervielfacht haben.



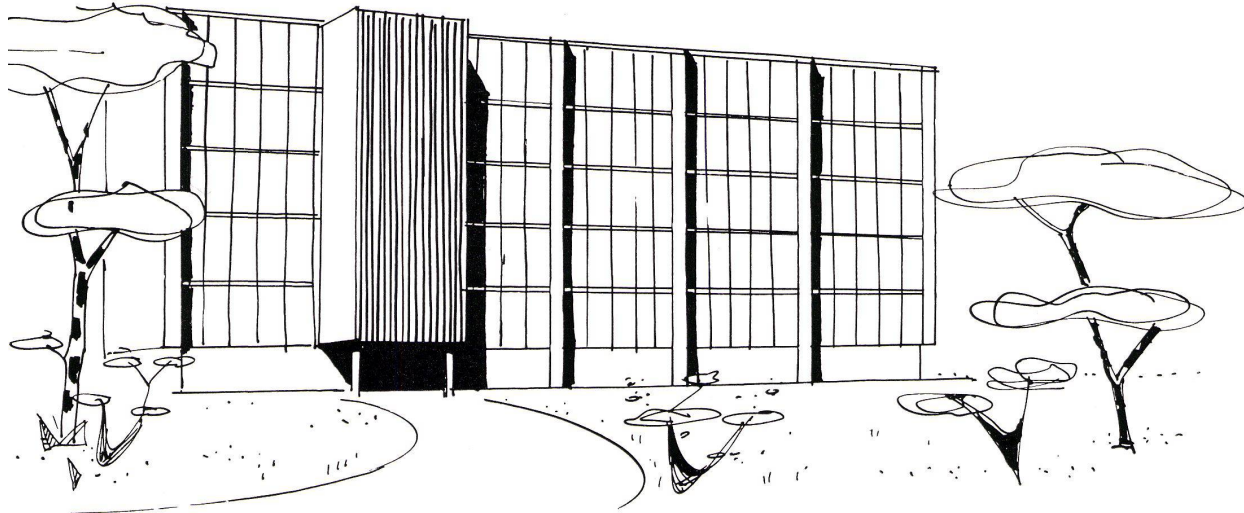
HEMMI



**Aufzüge AG. Schaffhausen**

Werk Schlatt TG Tel. (053) 572 31/32

# Die moderne Architektur

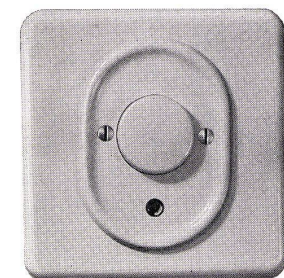
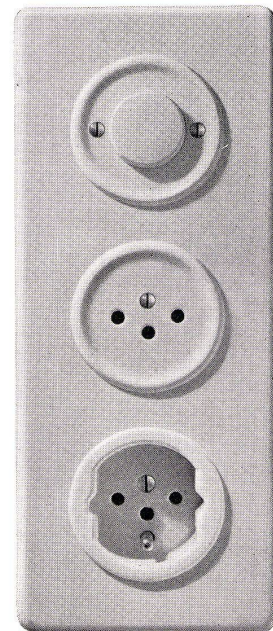
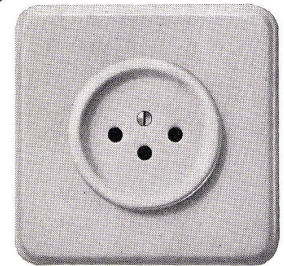
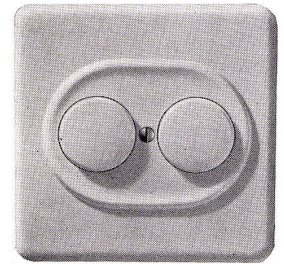
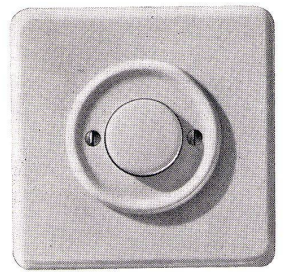


legt nicht nur Wert auf ein ansprechendes Äußeres der Bauten, sondern ist bestrebt, auch den Räumlichkeiten ihrem Zweck entsprechend eine angenehme, gediegene Note zu geben.

In enger Zusammenarbeit mit führenden Architekten haben wir die Unterputzapparate der neuen X-Serie entwickelt, die in praktischer wie in ästhetischer Hinsicht den höchsten Anforderungen entsprechen.

Der Druckknopfschalter KX, als neueste Schöpfung dieser Reihe, hat sich dank seiner Unverwüstlichkeit und hohen Schaltleistung in Schulhäusern, Hotels, Spitälern wie auch in Hunderten von Wohnungen glänzend bewährt.

Auf Wunsch senden wir Ihnen gerne Prospekte und Muster.



**XAMAX**



Xamax AG Zürich 50-Oerlikon Telefon 051 46 64 84

# Die neue Zeit will Textolite

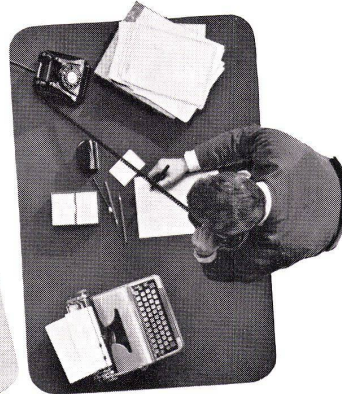
Wenn Sie heute Ihr Büro neu gestalten könnten – was würden Sie tun? Sie würden nach neuen Werkstoffen Ausschau halten. Unweigerlich müssten Sie dabei auf Textolite stossen.

Und wenn Sie morgen Ihr Haus, Ihre Küche, Ihren Essraum – Ihre Bar oder Ihr Restaurant neu bauen dürften – täten Sie es ohne Textolite?

In der ganzen Welt gilt Textolite als die begehrteste Kunstharzplatte: musterhaft sauber, makellos schön, unverwüstlich auch in härtestem Gebrauch. Kälte und Hitze widersteht es, selbst glimmenden Zigaretten.

Weder Fett noch Tinte oder Säure nimmt es an. Kein Flecklein bleibt und nach Jahren sieht es frisch und appetitlich aus, wie am ersten Tag.

70 frische Farben zeigt die neue Textolite-Kollektion – 70 neue Möglichkeiten Ihre Räume mit frohen Farben aufzuheitern! Unbeschränkt ist die Anwendungsmöglichkeit von Textolite. Aber seien Sie auf der Hut: nur Textolite ist Textolite – das original-amerikanische, von der General Electric USA erfundene und hergestellte Textolite. Verlangen Sie bitte ausdrücklich die neue Textolite-Farbkarte.

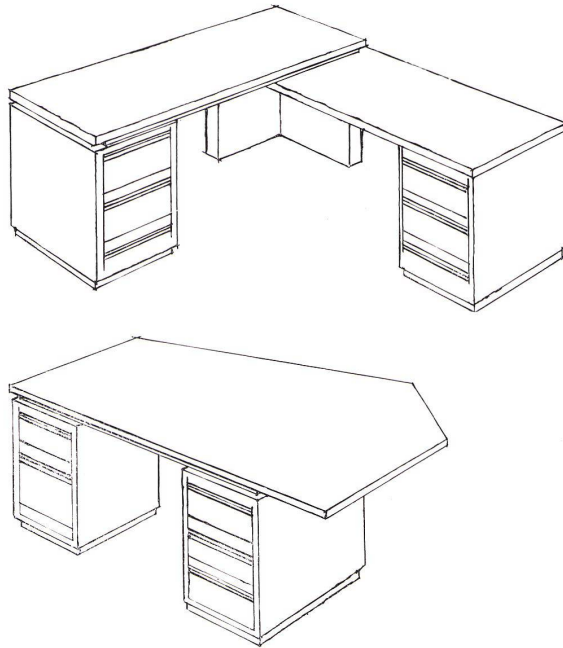


**Beachten Sie  
die neuen,  
wesentlich  
reduzierten  
Preise  
für Textolite:  
Fr. 26.- m<sup>2</sup>!**



Novelectric AG, Zürich Generalvertretung der  
Textolite- und Elanite-Kunstharzplatten  
Claridenstrasse 25, Telefon 051/25 58 90  
Service in der ganzen Schweiz

# COMPANION



## Arbeitskomfort in guter Form

In den «Companion»-Schreibtischen finden Sie Arbeitskomfort, Organisation und Ästhetik in gleichberechtigter Partnerschaft vereint. Der «Companion» ist modern und farbenfroh, aber nicht extravagant, er repräsentiert ohne aufzutrupfen, wirkt leicht und hat doch Gewicht. Bewährtes Kombi-Prinzip: 4 verschiedene Korpusse mit erprobten arbeitstechnischen Feinheiten, verschiedene Unterbau-Kombinationen.

**Oben:** «Companion-Secretary», bietet 70% mehr Arbeitsfläche im Schwenkbereich des Stuhls. **Mitte:** «Companion-Asymmetric», Chefpult und Sitzungstisch in einem.

**Unten:** «Companion-Standard» (Werkbundauszeichnung «Die gute Form»). Prospekt und Vorführung in unserer neuen großen Büroschau.

**Rud. Furrer Söhne AG. Zürich**  
Abt. Büromöbel und Organisation  
Tödistraße 48/50, Tel. 051/27 16 90  
Genève: 3, rue de Chantepoulet,  
Immeuble «Le Plaza», tél. 022/32 22 40



büro **furrer**



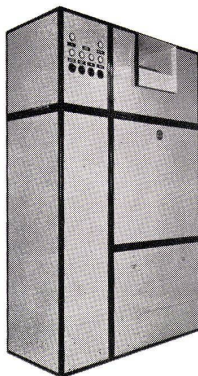
# man ruft Luwa-Ingenieure, wenn man besseres Klima will

In vielen Laboratorien müssen die Klimabedingungen in weitem Rahmen variabel sein. Dafür baut die Luwa spezielle Klimageräte.

Lufttechnische Pionierarbeit machte die Luwa zu einer der führenden Klimafirmen Europas. Die von ihr gebauten Anlagen erzeugen unbehindert von Raumbesetzung, Wetter und Jahreszeit dasjenige Klima, welches für Sie und Ihre Mitarbeiter, für Ihre Fabrikationsprozesse und Erzeugnisse das bestgeeignete ist. Verlangen Sie Unterlagen.

Steuerung

Kältegruppe



Luftaufbereitung

# Luwa

Klimatechnik für Komfort

Luft- und Klimatechnik für verschiedene Industrien

Zweiggesellschaften in Paris,  
Frankfurt am Main, Barcelona,  
São Paulo, Charlotte USA

**Unilab®** ist ein speziell für Laboratorien geeignetes Klimagerät mit eingebauten Kältekompressoren zur genauen Einhaltung von Temperatur und Feuchtigkeit der Raumluft. Anschlussbereite, platzsparende Konstruktion.

Luwa AG Zürich 9/47

Anemonenstrasse 40  
Telefon (051) 52 13 00  
Telex 5 22 68



# Die Suchanlage in der Brusttasche



Der Miniaturempfänger — in die Tasche gesteckt — übermittelt das ausgestrahlte Rufzeichen, einen nur beim Gesuchten hörbaren Ton. Er bedeutet: «Ans nächste Telephon, bitte». Die Anlage ist mit der automatischen Telephonanlage so kombiniert, dass alle Suchvorgänge via Telephonapparat ausgelöst und beantwortet werden. — Die Anlage ist voll transistorisiert, daher sehr betriebssicher, braucht wenig Strom und benötigt kaum Unterhalt. Die Schlaufenverstärker in den einzelnen Gebäudeteilen sind über eine zweiadrige Telephonleitung mit der Zentrale verbunden, was das Leitungsnetz verbilligt.

Der Taschenempfänger ist ein modernes Volltransistor-Gerät. Lebensdauer seiner Batterie 2000 Stunden.

Modell A (26x56x95 mm) mit leisem Ruf ton für Spitäler und Büros, Modell B (26 x 56 x 131 mm) mit lautem Ruf ton, für lärmige Räume.

Autophon baut Personensuchanlagen mit Zahlensignal und solche mit drahtlosen Empfängern. Welches System sich im Einzelfall besser eignen wird, ergibt sich aus dem sorgfältigen Abwägen beider Systeme gegeneinander. Dazu stehen unsere erfahrenen Fachleute zur Verfügung.

**AUTOPHON**

Fabrik in Solothurn

Technische Büros in Zürich, Basel, Bern

Chaplin



3/59

## und was den Preis anbelangt...

... wussten Sie, dass FORMICA, dank einer Riesenproduktion, seine Preise wesentlich herabsetzen konnte ?

Verlangen Sie Muster... probieren Sie selbst: diese Plastik-Hartbelag-Platten sind steinhart, praktisch unempfindlich gegen Schläge, Splitter, Flecken, Hitze (bis 150° C) und beinahe alle ätzenden Flüssigkeiten. Giessen Sie Wasser, Tinte, Oel oder Konfitüre darauf, sogar Teer wenn Sie wollen, der Belag ist — trotz allem — mühelos mit feuchtem Lappen blitzsauber zu halten.

FORMICA wird von der Welt grösster Organisation ihrer Art hergestellt, die über ausgedehnte Erfahrungen unter allen Verhältnissen und in allen Klimata verfügt. Zudem gibt Ihnen FORMICA, als erster und führender Hersteller von Plastik-Hartbelag-Platten ein Zeugnis für Qualität und Echtheit.

Also — um sicher zu sein, dass Sie den höchsten Gegenwert für Ihr Geld erhalten, verlangen Sie das Beste — beharren Sie auf FORMICA.

Lieferung und Verarbeitung durch das Schreinerhandwerk. Muster und Prospekte durch die offiziellen Vertreter:

BASEL: P. Matzinger, Steinenberg 5	Tel. (061) 22 78 45
BERN: Joh. Steimle, Rosenweg 37	Tel. (031) 5 64 66
GENÈVE: Albert Dumont, 19, Bd. Helvétique	Tel. (022) 36 90 33
LAUSANNE/VEVEY und Fil.: Gétaz-Romang Ecoffey S. A.	
LUGANO: S. A. C. I. L., Segherie di Viganello	Tel. (091) 2 25 45
LUZERN: F. J. Obrist Söhne AG., Reussinsel	Tel. (041) 2 11 02
ZÜRICH: Aktien-Gesellschaft Ostag, Zimmerliststr. 6	Tel. (051) 52 61 52

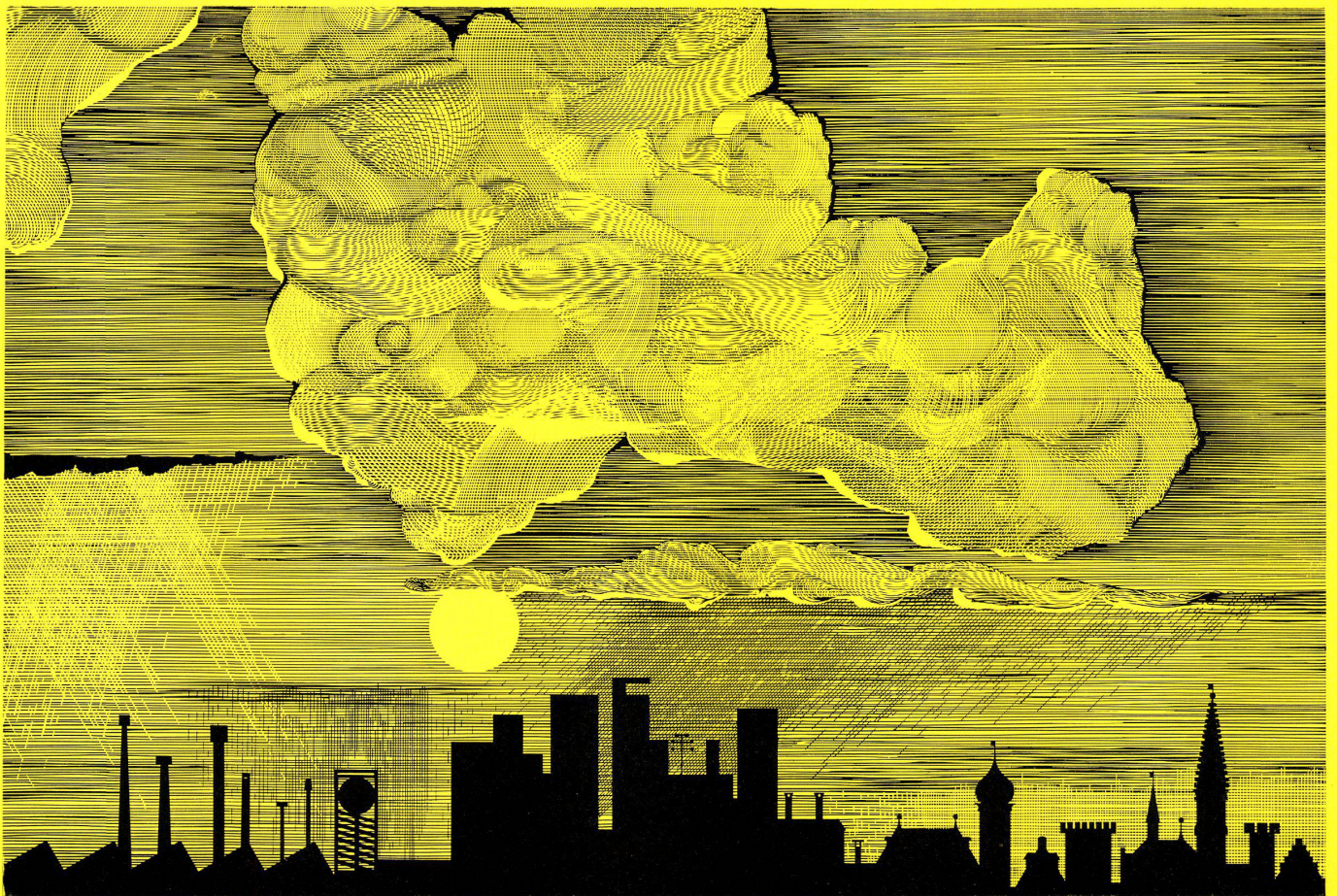
Um sicher zu sein... beharren Sie auf

# FORMICA

KUNSTHARZPLATTE

Die reichste Auswahl der Welt  
an Pastell- und Unifarben

Delegierter f. d. Schweiz von FORMICA Ltd. London: F, Paux, 9, ch. de Mornex, Lausanne



## Wie begegnen wir klimatischen Einflüssen?

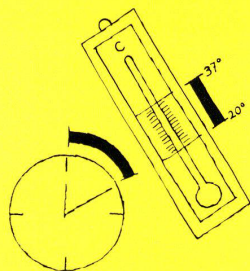
Vom Klima ist die Menschheit wie der einzelne Mensch abhängig! Stadtmenschen sind ganz besonders klimempfindlich. Zur nervenzermürenden Hast gesellt sich auch noch das Übel der steten Lärmeinwirkung.



Die ZENT-FRENGER-Strahlungsheizung ist gleichzeitig auch eine hervorragende Schallschluckdecke. Schallschluckgrad je nach Bedarf.

Haben Sie schon einmal darüber nachgedacht, welchen tiefgreifenden Einfluß das Klima auf Ihr körperliches und seelisches Wohlbefinden sowie auf den Grad Ihrer Leistungsfähigkeit ausüben kann?

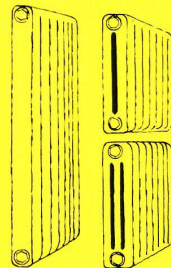
Vielen ist noch nicht bekannt, daß seit längerer Zeit ein geniales System der Heizung und Klimatisierung, kombiniert mit Schallschluck, den Anforderungen nach besten Umgebungsverhältnissen gerecht zu werden vermag. Es ist



Dank der Regulierbarkeit paßt sich die ZENT-FRENGER-Strahlungsheizung den rasch wechselnden Temperaturschwankungen augenblicklich an.

dies, dank ihrer einzigartigen Regulierbarkeit, die ZENT-FRENGER-Deckenstrahlungsheizung mit ihren großen Vorteilen: keine störenden Luftbewegungen, deshalb keine Staubumwälzung; gleichzeitig Wirkung als Schallschluckdecke; kombinierbar mit Lüftung und Kühlung. Überall da, wo eine größere Menschenzahl sich zu be-

stimmten Zeiten ansammelt (Warenhäuser, Schulen, Kinos usw.) oder **konstant aufhält** (Spitäler, Verwaltungsgebäude, Kasernen, Forschungsstationen usw.) ist die ZENT-FRENGER-Deckenstrahlungsheizung mit ihrer reichen Kombinationsmöglichkeit zur Lösung der vielseitigen und oft rasch wechselnden Aufgaben geradezu prädestiniert.

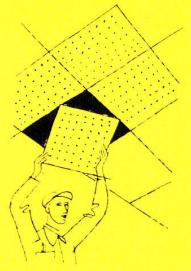


ZENT-FRENGER-Strahlungsheizungen können ohne Schwierigkeiten mit Radiatoren kombiniert oder in bestehende Anlagen eingebaut werden.

Die beachtliche Steigerung des Wohlbefindens und der Leistungsfähigkeit stempeln das ZF-System innert kurzer Zeit zu einem sehr erfreulichen, wirtschaftlichen Plus. (Die ZF-Anlage kann auch an bestehende Radiatoren-

heizungen angeschlossen, bzw. mit ihnen kombiniert werden.)

Seriösen Interessenten stehen alle wissenswerten Auskünfte, ein reichhaltiges Dokumentenmaterial sowie eine überzeugende Referenzliste zur Verfügung. Offerten

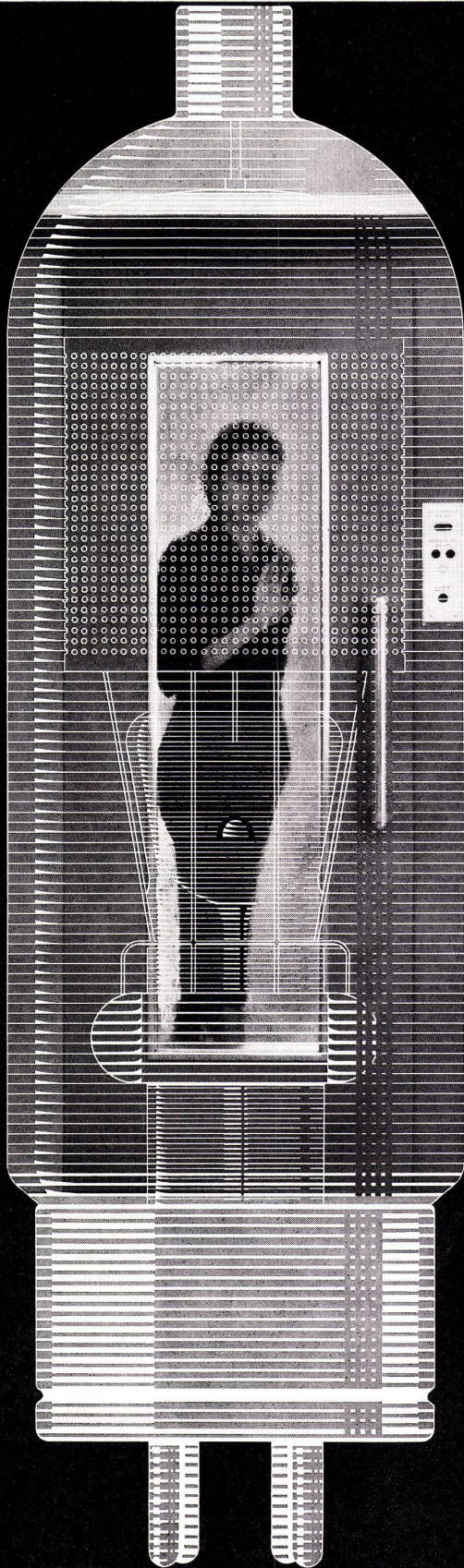


ZENT-FRENGER wird als Unterdecke aufgehängt und ist leicht zugänglich. Elektrizität, Wasser usw. können unsichtbar montiert werden.

und Projekte durch jede zuverlässige Heizungsfirma.

**«ZENT-FRENGER: Bewährung ist alles!»**





## Schindler- Directronic- Aufzüge

eine patentierte Schindler-Erfindung unter Anwendung eines elektronisch gesteuerten Direkt-Antriebes für Aufzüge mit grosser Fahrgeschwindigkeit.

### Vorteile des Directronic-Aufzuges:

Direkter Wechselstromantrieb, daher ist, im Gegensatz zum Ward-Leonard-Antrieb, keine Umformergruppe notwendig

Elektronisch regulierte, stufenlose Beschleunigung und Verzögerung, ohne mechanische Bremsung, bis zum Stillstand, daher lastenunabhängig und sehr genaues Anhalten  
Kurze Einfahrwege, daher grosse Zeitersparnis und erhöhte Förderleistung

Der Wirkungsgrad ist bedeutend besser, der Stromverbrauch erheblich kleiner als bei andern Schnelläuferantrieben

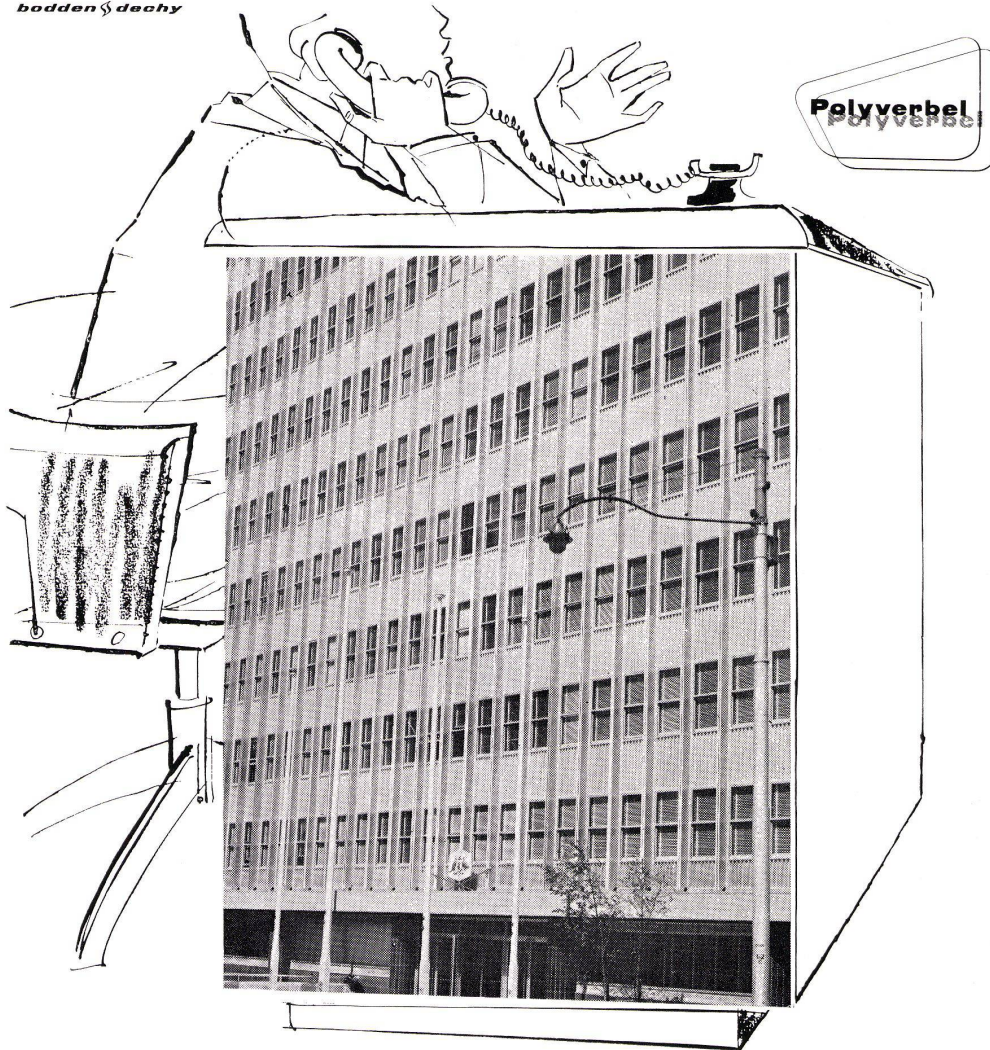
Praktisch unempfindlich gegen Netzspannungsschwankungen

Ganz erhebliche Platzersparnis im Maschinenraum, daher niedrigere Baukosten



Aufzüge- und  
Elektromotorenfabrik  
Schindler & Cie. AG.  
Ebikon/Luzern

bodden & dechy



### **Angenehmeres Arbeiten mit Polyverbel Komfort**

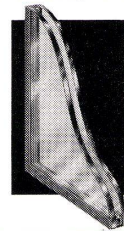
In diesem 11-stöckigen Verwaltungszentrum arbeiten 1.500 Personen unter idealen Bedingungen : Das Isolierglas POLYVERBEL bietet ihnen eine bessere Sicht und eine erhöhte thermische und akustische Isolation.

### **Bauen Sie Komfortabel, verwenden Sie Polyverbel**

POLYVERBEL ist das ideale Isolierglas. Es besteht aus zwei oder mehreren « Univerbel »-Maschinenglasscheiben, getrennt durch ein entfeuchtetes Luftpolster, mit einer unveränderlichen, plastischen Dichtung hermetisch verschlossen und mit einem rostfreien Stahlrahmen eingefasst.

**Commonwealth Zentrum - Melbourne**  
1.740 m<sup>2</sup>

Ein Produkt

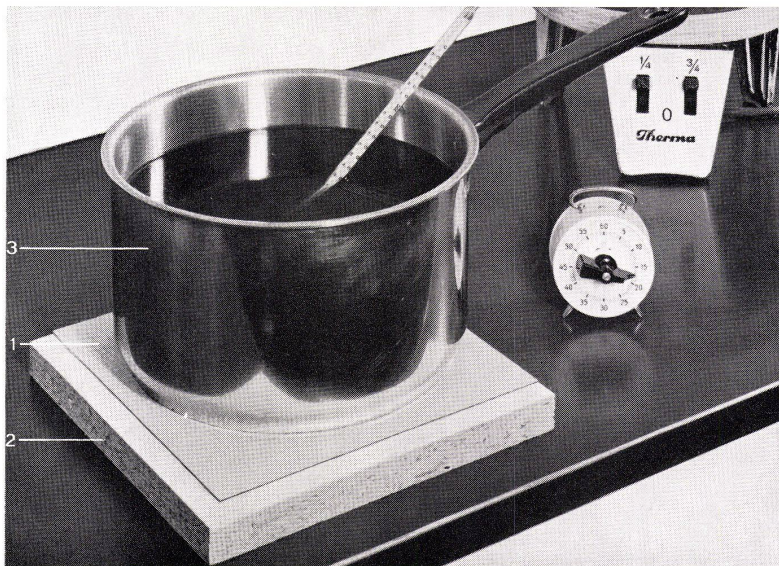
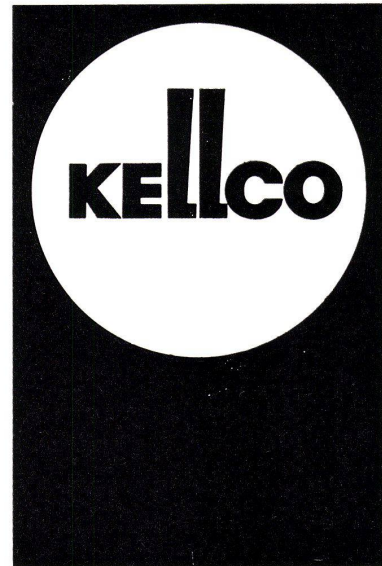


**Univerbel** Union des Verreries Mécaniques Belges S.A., 29, Quai de Brabant, Charleroi - Belgien

Generalvertreter : O. CHARDONNENS, Postfach 115, Zürich 27 - Telefon : 051 - 25.50.46

# Wie verhält sich KELLCO gegenüber Hitze?

Täglich wird die KELLCO-Kunststoffplatte nach NEMA-Normen mit 180° Celsius geprüft, und die Resultate bestätigen immer von neuem, daß dieses vorzügliche Schweizer Fabrikat diese Temperatur ohne den geringsten Schaden erträgt. Eigentliche Hitzeschäden treten in der Regel erst bei Temperaturen über 200° C auf.



## Wichtig für den Schreiner!

Wenn Sie Kunststoff-Platten für Objekte verarbeiten, die nachher hohe Temperaturen ertragen müssen, so verwenden Sie nur hitzebeständige Leime. Ihr Leimlieferant wird Sie beraten.

## Der Hitze-Test

Ein Probestück wird auf eine gut isolierende Unterlage geleimt. — Dann wird eine Aluminiumpfanne mit Bienenwachs gefüllt, auf 180° C erhitzt und auf die zu prüfende Kunststoffplatte gestellt. Wir verlangen, daß das Probestück 20 Minuten lang diese thermische Behandlung aushält, ohne Schaden zu nehmen.

## Was bedeutet diese Prüfung für die Praxis?

Eine Pfanne mit siedendem Wasser, unmittelbar nach Wegnahme vom elektrischen Herd, hat eine Bodentemperatur von zirka 110° C. Sie kann folglich der KELLCO-Platte nicht schaden. Eine Brat- oder Grillpfanne, die keine wässrige Flüssigkeit wie Kaffee, Tee, Milch, Wasser usw. enthält, kann Temperaturen von 300° C und mehr erreichen. Ebenso kann ein Bügeleisen eine Hitze bis 300° C aufweisen. Es versteht sich deshalb, daß solche Gegenstände nicht ohne schützende Unterlage auf eine KELLCO-Platte gestellt werden dürfen.

Der Schreinermeister ist deshalb gut beraten, die echte KELLCO-Platte, ein Schweizer Fabrikat mit einzigartiger Fabrikgarantie, zu verwenden.

## Ein Produkt der KELLER+CO AG KLINGNAU

Beratungsdienst

Telefon 056 5 11 77

# **ZEHNDER**

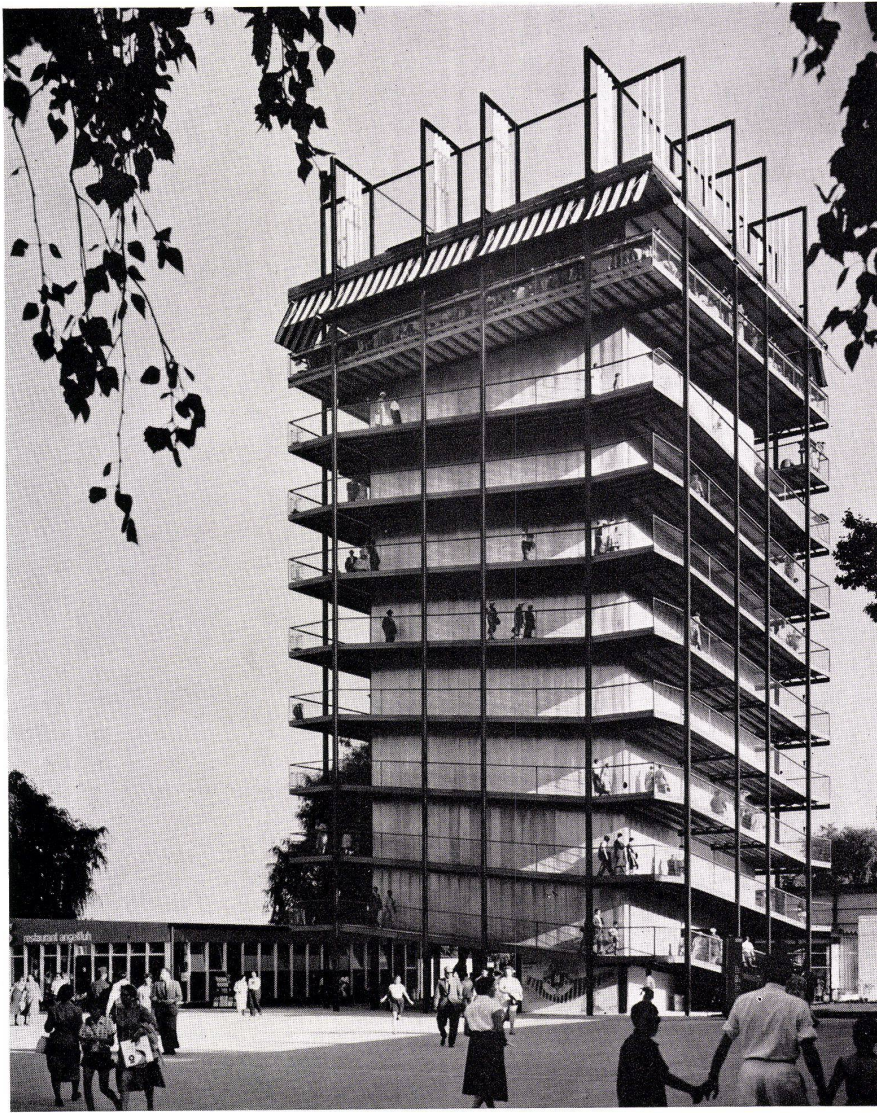
Stahlrohr-Radiatoren seit 1930

Lieferbar  
in beliebigen Bauhöhen  
von 30 cm - 7 m  
in Bautiefen von  
62, 100, 136, 173, 210 mm

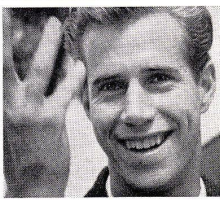


**Gebrüder Zehnder AG**  
Radiatorenfabrik  
Gränichen bei Aarau

Musterschutz im Ausland



Können Sie sich eine Ausstellung ohne Holzfaserplatten vorstellen? Überall, sozusagen auf Schritt und Tritt, begegnen Sie Pavatex Holzfaserplatten. Und dies hat seine guten Gründe. Pavatex ist leicht, grossflächig, mühelos zu bearbeiten und rasch montiert. Auch an der SAFFA 1958 fand Pavatex vielfältige Verwendung. Wir greifen hier ein Beispiel heraus. Der Wohnturm, eine neuartige, elegante Eisenkonstruktion, das imposante Wahrzeichen der Ausstellung, beherbergte Musterwohnungen. Zwei Seiten des quadratischen Turmes waren von unten bis oben offen, die beiden Wetterseiten hingegen geschlossen. Zu ihrer Innenverkleidung dienten auf sechs Stockwerken die bewährten Pavatex Blockplatten. Sie wurden fertig zugeschnitten auf den Bauplatz transportiert und als selbsttragende Zimmerwände innert kürzester Zeit montiert. Je nach Anforderung der verschiedenen Wohnräume waren diese Pavatex Blockplatten gestrichen, tapeziert oder mit Wandplatten belegt worden. Auch dieser Innenausbau bildete einen neuen Beweis für die besondere Zweckmässigkeit der Pavatex Holzfaserplatten.



Der Bauführer, Herr Degen, sagte: Die Pavatex Blockplatten haben sich im Wohnturm bewährt, da sie grossflächig, leicht und doch solid sind. Besonders wichtig für uns war ihre sehr rasche Montage, die ein speditives Bauen ermöglichte. Pavatex ist ein Werkstoff, der reiche Anwendungs- und Gestaltungsmöglichkeiten bietet.

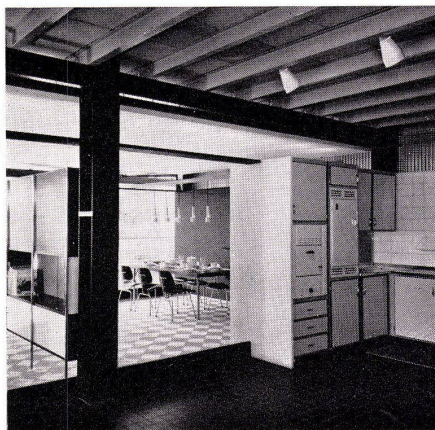
8

## Die Ausstellung

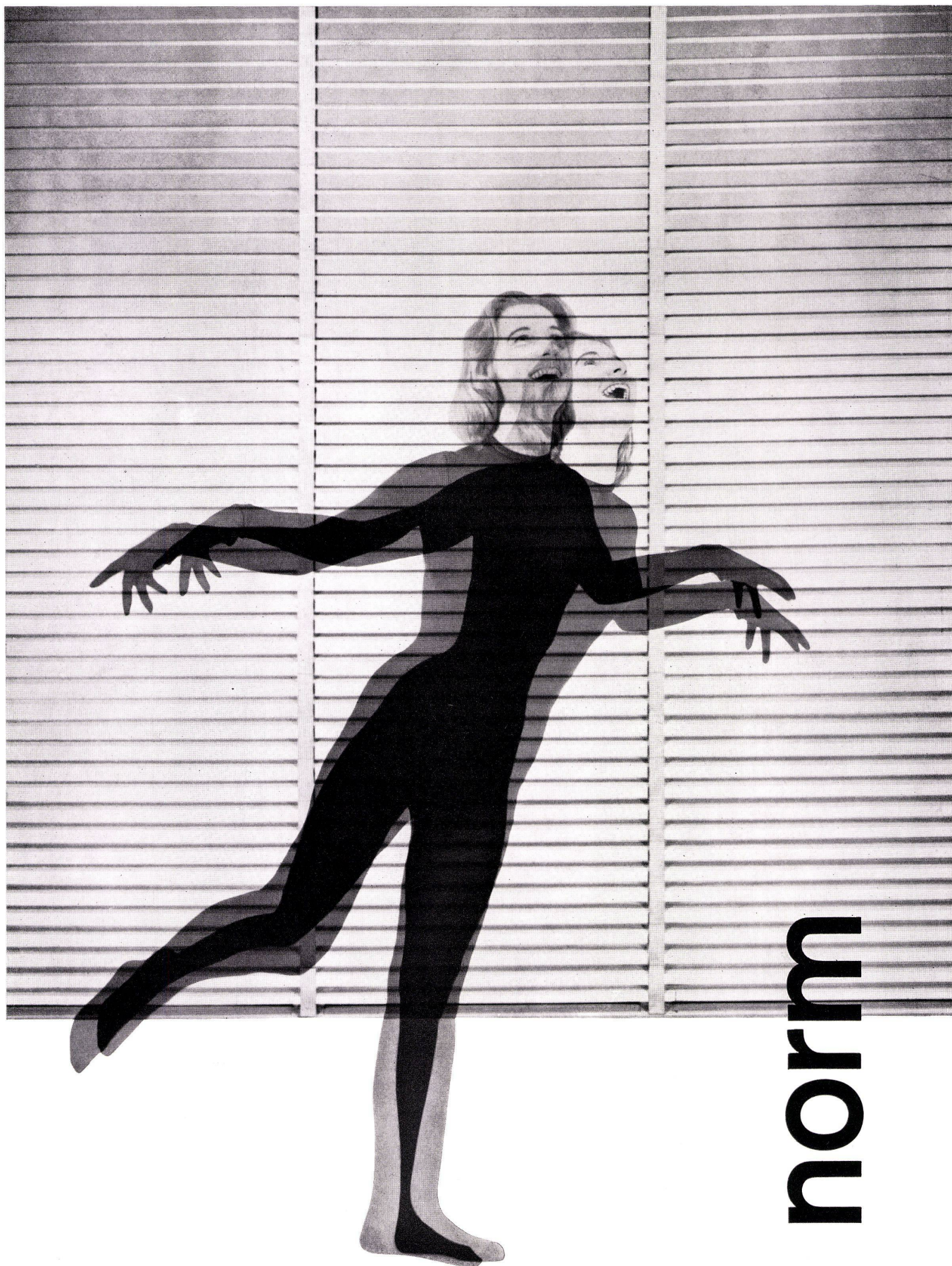
# pavatex

Nur Original Pavatex bietet alle Pavatex Vorteile

**Pavatex AG.**  
Jenatschstrasse 4, Zürich 2/27  
Telephon 051/23 76 76





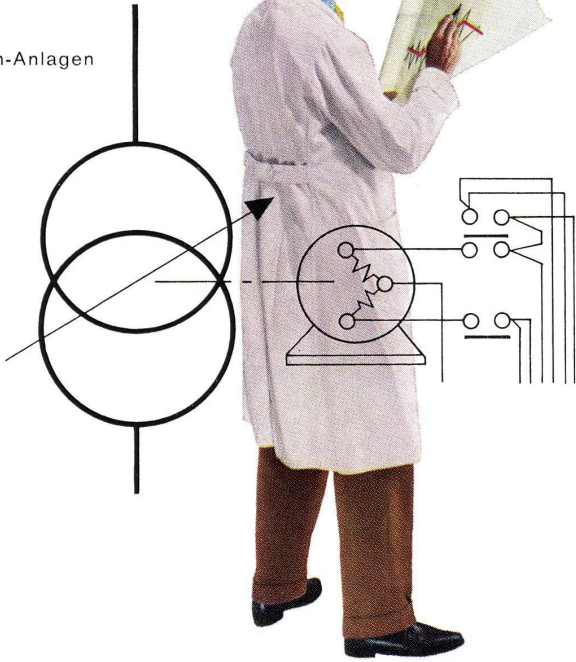


Hinter Lamellenstoren fühlt man sich wohl!

**Metallbau AG Zürich 9/47**  
Anemonenstrasse 40 Tel. (051) 52 13 00

elektrische Ausrüstungen

für Flughafen-Anlagen



## wir projektieren

für Industrie, Gewerbe, Handel und Verkehr

elektrische Anlagen und Telefoninstallationen

Schalt- und Verteilstationen

## und installieren



Entwurf: E. Högeler / Erco Roth

Beleuchtungsanlagen für Industrie, Handel, Hotels, Restaurants, Schulhäuser

und Kirchen

Stil-Leuchten



## wir verkaufen

Kühlschränke

moderne Leuchtkörper

Gartenlampen

Büro- und Industrieleuchten

Waschmaschinen

elektrische Haushaltgeräte

Radio und Fernsehapparate

Staubsauger

Quarzlampen

Lampenschirme



AG. für elektrotechnische Industrie

Sihlstrasse 37, Zürich

Vom Architekten schon längst gesucht ...



# Alponit «Resisto» Weißpaste E 80

die neue, wasserverdünnbare Anstrichfarbe

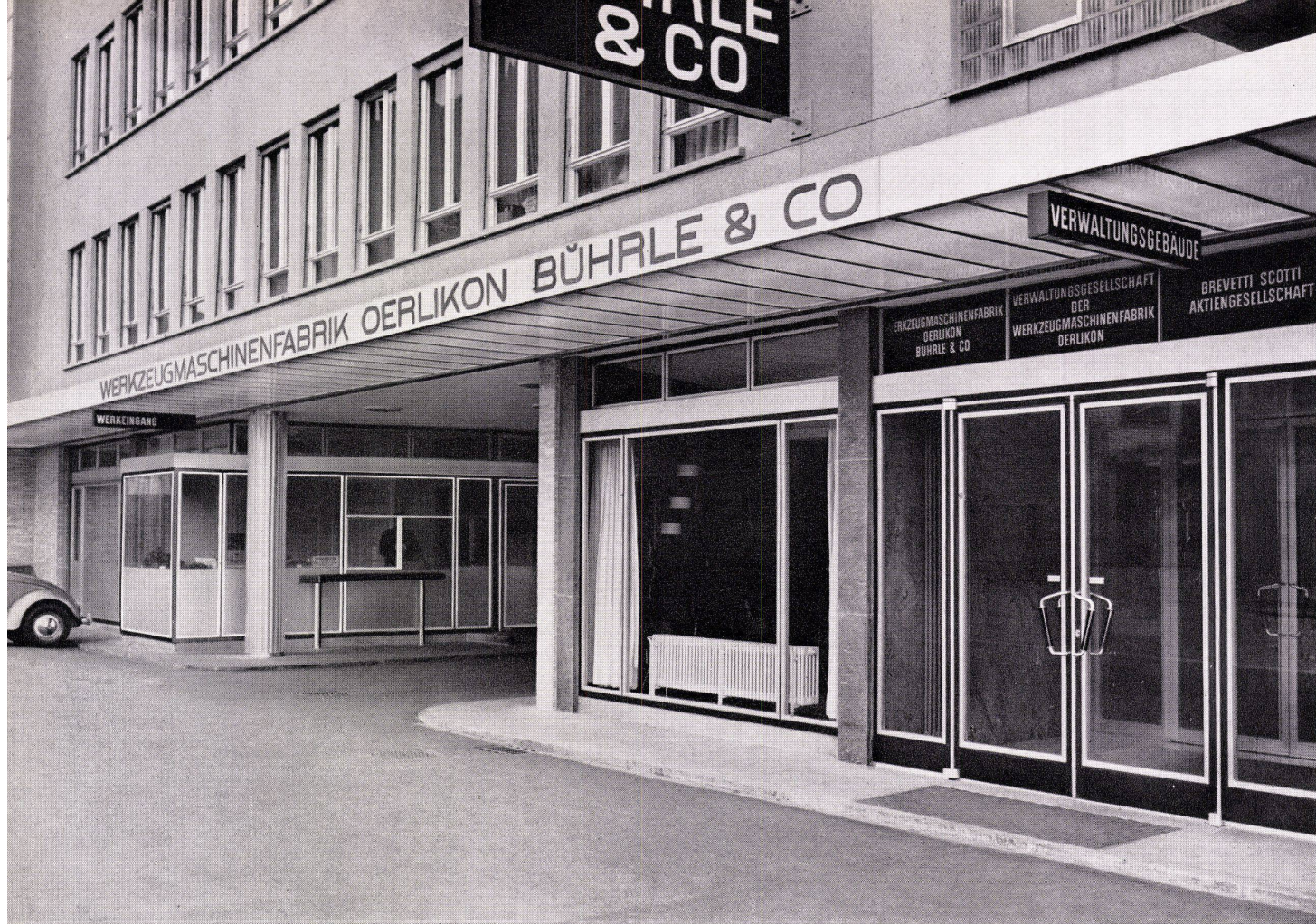
leicht zu verarbeiten wie Dispersion  
widerstandsfähiger als Latex

absolut lichtbeständig  
außerordentlich abriebfest  
wasserfest  
schimmelfest  
nicht kreidend



Ein neues Spitzenprodukt mit dem  
bekannten Signet

**Georg Fey & Co. Lackfabrik**  
**St. Margrethen SG** Tel. 071 7 34 66

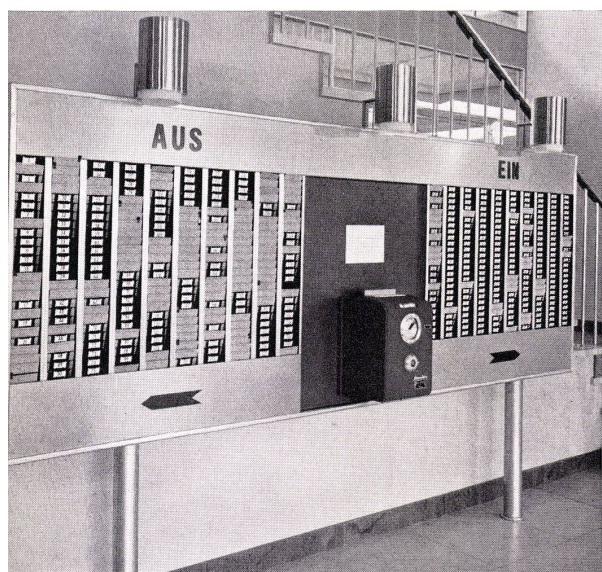


Schaufensteranlagen  
Türen und Portale  
Leichtmetallfenster und  
Fassaden

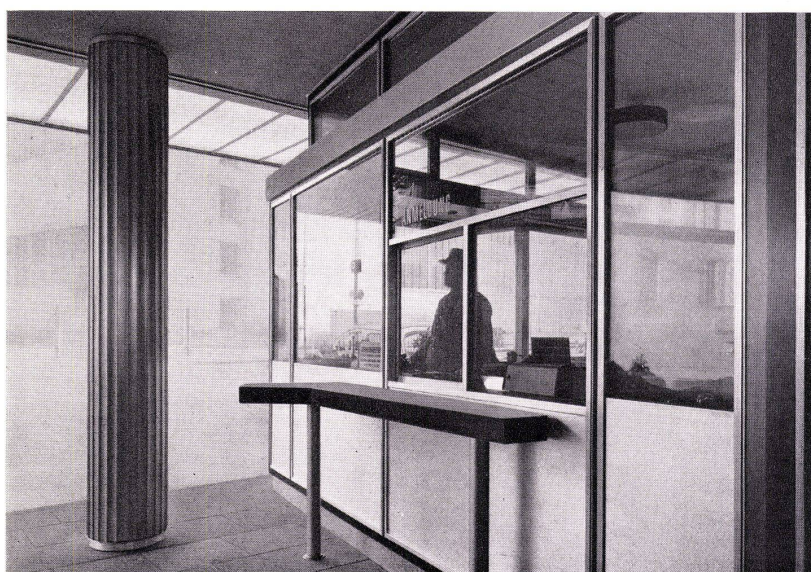
# GLISSA



# METALLBAU



Konstruktionen für Einfach-  
Verglasungen und  
Isolierglas-Elemente



Modernes Bauprofilprogramm



GLISSA AG

Schaffhausen

Telefon 053/5 92 31