

Objektyp: **Advertising**

Zeitschrift: **Bauen + Wohnen = Construction + habitation = Building + home : internationale Zeitschrift**

Band (Jahr): **13 (1959)**

Heft 8: **Betonbau = Construction en béton = Concrete construction**

PDF erstellt am: **30.06.2024**

Nutzungsbedingungen

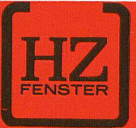
Die ETH-Bibliothek ist Anbieterin der digitalisierten Zeitschriften. Sie besitzt keine Urheberrechte an den Inhalten der Zeitschriften. Die Rechte liegen in der Regel bei den Herausgebern.

Die auf der Plattform e-periodica veröffentlichten Dokumente stehen für nicht-kommerzielle Zwecke in Lehre und Forschung sowie für die private Nutzung frei zur Verfügung. Einzelne Dateien oder Ausdrucke aus diesem Angebot können zusammen mit diesen Nutzungsbedingungen und den korrekten Herkunftsbezeichnungen weitergegeben werden.

Das Veröffentlichen von Bildern in Print- und Online-Publikationen ist nur mit vorheriger Genehmigung der Rechteinhaber erlaubt. Die systematische Speicherung von Teilen des elektronischen Angebots auf anderen Servern bedarf ebenfalls des schriftlichen Einverständnisses der Rechteinhaber.

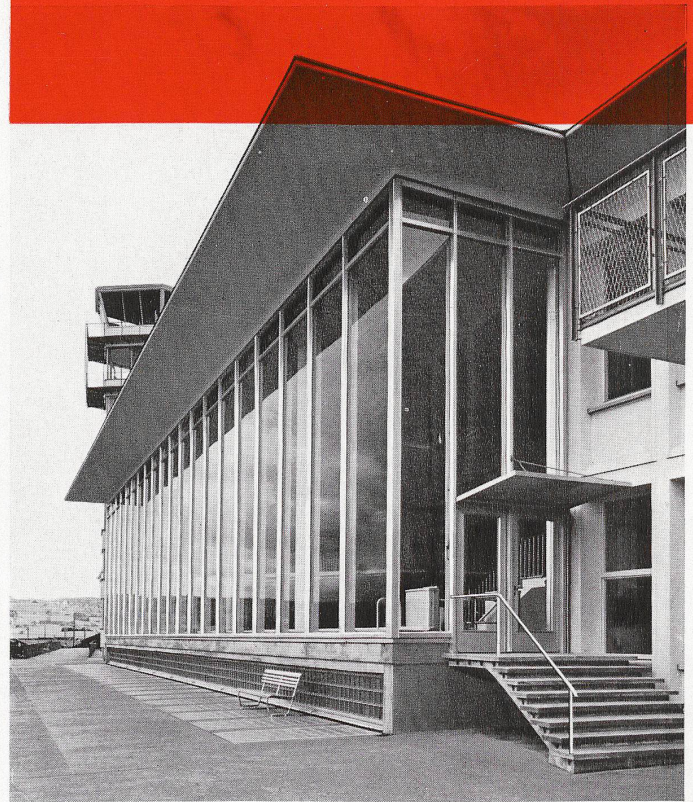
Haftungsausschluss

Alle Angaben erfolgen ohne Gewähr für Vollständigkeit oder Richtigkeit. Es wird keine Haftung übernommen für Schäden durch die Verwendung von Informationen aus diesem Online-Angebot oder durch das Fehlen von Informationen. Dies gilt auch für Inhalte Dritter, die über dieses Angebot zugänglich sind.



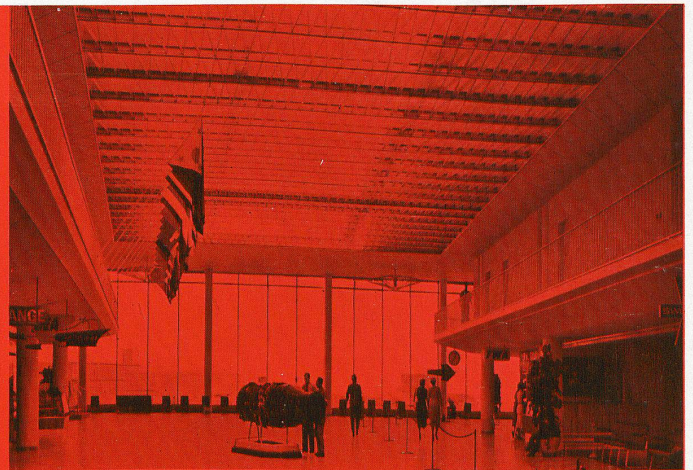
▲ Geschäftshaus «Steinerhof» Zürich
 Fensterbänder in Leichtmetall mit Drehflügel aus
 Spezialprofilen mit 3fachem Flügelanschlag.

Unsere Leichtmetall-Konstruktion im Flughafen Zürich
 Aufnahmegebäude, Fensterfront mit Eingangstüren.



Fassaden- und Fensterbau in Leichtmetall

mit den bewährten HZ- oder Alsec-Profilen



▲ Staubdecke in der Haupthalle.

▲ Büroräume Brown-Boveri AG., Baden.
 Fassadenelemente in Leichtmetall und Glas mit betonter Pfeileraus-
 bildung. Putz- und Lüftungslügel aus Spezialprofilen mit 3fachem Flügelanschlag.



JUL. HÄDRICH + CO

Eisen- und Metallbau

Profil-Preßwerk

Freilagerstraße 29

Zürich 9/47 Tel. 051/52 12 52

BW-Parkett bewährt sich überall

© in Geschäftshäusern



BW
PARKETT

Wohnlich und warm
Dauerhaft und preiswert
Von natürlicher Schönheit
Leicht zu pflegen

Obwohl bei der Einrichtung von Büros, Sitzungs- und Direktions-Zimmern praktische Erwägungen im Vordergrund stehen, wissen Architekt und Bauherr, daß ein schöner Boden auch wesentlich zu einer angenehmen Arbeitsatmosphäre beiträgt. Berücksichtigt man die verschiedenen Aspekte wie Dauerhaftigkeit, Wärme-

isolation, Schönheit, leichte Reinigung und verhältnismäßig bescheidenen Preis, so gehört das neuzeitliche BW-Parkett unbedingt zu jenen Belagsarten, die sich vorzüglich für Geschäftsräume eignen. Für Büros ist BW-Parkett ein gesunder und freundlicher Boden, den das Personal zu schätzen weiß. Im Direktions- oder

Sitzungszimmer vermag BW-Parkett dank seiner Vielseitigkeit höchste ästhetische Ansprüche und individuelle Wünsche zu erfüllen. Ganz besonders wird BW-Parkett von Architekten immer wieder bevorzugt, weil es individuelle Plänen und Gestalten ermöglicht und eine einwandfreie Verlegung gewährleistet.

BAUWERK AG

St. Margrethen SG
Telefon 071/73733