

Objektyp: **Advertising**

Zeitschrift: **Bauen + Wohnen = Construction + habitation = Building + home : internationale Zeitschrift**

Band (Jahr): **13 (1959)**

Heft 9

PDF erstellt am: **30.06.2024**

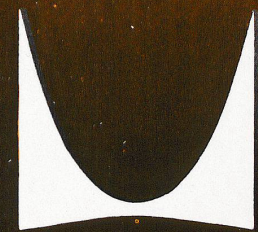
### **Nutzungsbedingungen**

Die ETH-Bibliothek ist Anbieterin der digitalisierten Zeitschriften. Sie besitzt keine Urheberrechte an den Inhalten der Zeitschriften. Die Rechte liegen in der Regel bei den Herausgebern. Die auf der Plattform e-periodica veröffentlichten Dokumente stehen für nicht-kommerzielle Zwecke in Lehre und Forschung sowie für die private Nutzung frei zur Verfügung. Einzelne Dateien oder Ausdrucke aus diesem Angebot können zusammen mit diesen Nutzungsbedingungen und den korrekten Herkunftsbezeichnungen weitergegeben werden. Das Veröffentlichen von Bildern in Print- und Online-Publikationen ist nur mit vorheriger Genehmigung der Rechteinhaber erlaubt. Die systematische Speicherung von Teilen des elektronischen Angebots auf anderen Servern bedarf ebenfalls des schriftlichen Einverständnisses der Rechteinhaber.

### **Haftungsausschluss**

Alle Angaben erfolgen ohne Gewähr für Vollständigkeit oder Richtigkeit. Es wird keine Haftung übernommen für Schäden durch die Verwendung von Informationen aus diesem Online-Angebot oder durch das Fehlen von Informationen. Dies gilt auch für Inhalte Dritter, die über dieses Angebot zugänglich sind.

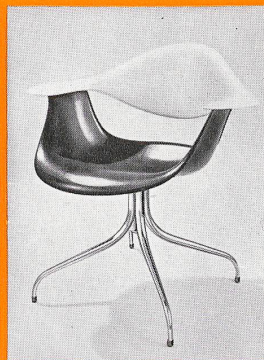
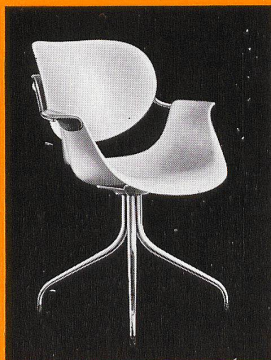
# Ein Maximum an Sitz-Komfort



George Nelson hat für die **Herman Miller Collection** zwei neue Fiberglas-Stühle entworfen, die gegenüber den üblichen Modellen einen wesentlich größeren Sitz-Komfort bieten. Beide Typen sind in je zwei Höhen erhältlich - gepolstert oder ungepolstert, mit Metallfüssen.

**Modell DAA/MAA:** Der erste Fiberglas-Stuhl mit **flexiblem Rücken!** Automatische Anpassung an die Körperhaltung des Sitzenden. Geformte Schalen auf Gummi-Puffern tragen den Körper in bisher unerreichter Bequemlichkeit.

**Modell DAF/MAF:** Mit fester Fiberglas-Rückenlehne, geeignet als Esstisch-Stuhl wie auch zum Schreiben an einem Pult. Moderne Formgebung.



**Erhältlich bei nachstehenden  
Herman Miller-Vertretungen:**

Bern: Teo Jakob  
Biel: Möbel-Genossenschaft  
Genf: Teo Jakob  
Lausanne: Coopérative du Meuble  
Morges: Meubles Moyard  
Solethurn: Wagner-Teuscher AG  
Zug: Ateliers Hilfiker  
Zürich: Ambiente  
Hausmann & Hausmann  
Möbel-Genossenschaft

## contura sa

Zürich 1

Schiffhände 32

Telefon 051/47 11 02



Korkparkett Dätwyler,  
wöhnlich und ästhetisch  
dank seiner warmen und  
ansprechenden Farbtönung.

Korkparkett Dätwyler,  
fusswarm und trittschalldämmend  
wegen des zellularen Aufbaus  
des Naturproduktes Kork.

Korkparkett Dätwyler,  
angenehm zu begehen  
dank seiner  
naturbedingten Elastizität.

Dätwyler AG.,  
Schweizerische Draht-,  
Kabel- und Gummiwerke.  
Altdorf-Uri

**Kork-  
parkett**

*Dätwyler*



Der ideale Bodenbelag mit gewachster Gehfläche für Wohn- und Aufenthaltsräume, Kindergärten und Krankenzimmer, weil

- massgenaue Platten mit Nut und Kamm, daher fugenlos und ohne Abschleifen verlegbar
- die nach unserem Verfahren hergestellten kompakten Platten die periodische Reinigung erleichtern
- gleitsicher
- unverwüstlich
- keine Spriessengefahr
- preisgünstig

Korkparkett Dätwyler gewachst hat sich seit mehr als 15 Jahren in über 1 Million verlegter m<sup>2</sup> unter verschiedenster Beanspruchung bewährt und wird auch Ihre Erwartungen erfüllen. Lieferbar in Platten 30x30 cm. Dicke 6 und 8 mm. Korkparkett Protecta hingegen, mit dünnem, transparentem Plastic-Überzug empfehlen wir ausschliesslich als Haushaltungstyp für Wohn- und Schlafräume. Lieferbar in Platten 30x30 cm. Dicke 6 mm. Besuchen Sie unsere permanente Ausstellung in den Baumessen von Zürich, Bern, Basel, Lausanne. Garantie nach Bestimmungen SIA. Verlangen Sie Bezugsquellennachweis von uns. Verkauf und Verlegung durch den Fachhandel.

Korkparkett Dätwyler,  
ein Produkt der Dätwyler AG.,  
Schweizerische Draht-, Kabel- und  
Gummiwerke, Altdorf-Uri  
Telefon 044 / 21313

## Korkparkett *Dätwyler* im hellen Farbton



## «Ich hatte freie Wahl —

und da wählte ich das Bessere:

SCHULTHESS-6-SUPER, den Waschautomaten mit Lochkarten gesteuert.»

Kann man tatsächlich mit Lochkarten waschen?

«Doch, das ist heute in jedem Privathaushalt möglich. Bei mir z. B. sieht ein Waschttag so aus: ich sortiere die Wäsche, werfe zuerst die Kochwäsche in die Trommel, gebe Waschpulver in den Behälter, lege die Karte auf, klappe den Deckel zu und sofort beginnt das richtige Waschprogramm.

Ich verfüge über sechs verschiedene Karten:

- Nr. 1 für Kochwäsche stark beschmutzt
- Nr. 2 für Kochwäsche leicht beschmutzt
- Nr. 3 für Buntwäsche stark beschmutzt
- Nr. 4 für Buntwäsche leicht beschmutzt
- Nr. 5 für Wolle
- Nr. 6 für Nylon

Und da ich zur Zeit auch Windeln waschen muss, verlangte ich bei der Fabrik die Spezialkarte «Windeln». Das ist ja überhaupt das Grossartige an der Lochkartensteuerung:

Die SCHULTHESS-SUPER kann jedes Spezialprogramm waschen. Schulthess liefert einfach die gewünschte Karte, so z. B. für Vorhänge, für Wolldecken, für Bäcker- oder Metzgerwäsche etc.»

Mit SCHULTHESS-SUPER sind Sie ganz unabhängig. Was immer die Waschmittel- oder Textilindustrie auf den Markt bringt, mit Schulthess kann das Waschprogramm von einem Tag auf den ändern den neuen Verhältnissen angepasst werden.

Lassen Sie sich **jetzt, da Sie an die Anschaffung eines neuen Waschautomaten denken**, die wirklich vollautomatische SCHULTHESS-SUPER unverbindlich vorführen. Schulthess ist der moderne Passe-partout zu mehr Freizeit und guter Laune am Waschtage.

Er sorgt auch für saubere Wäsche — zu Ihrer ganz besonderen Freude schonend gewaschen. — Einen instruktiven Spezialprospekt senden wir Ihnen gerne zu.

Über 40 000 SCHULTHESS in Betrieb — über 40 000 gute Hausfrauen wählten somit den voll entspannten Waschtage.

## Schulthess

Ständige Waschvorführungen in:

### Zürich

Stockerstrasse 57 051/2744 50

### Bern

Aarberggasse 29 031/ 30321

### Chur

Bahnhofstrasse 9 081/ 2 0822

### Lausanne

16, Av. du Simplon 021/2621 24

### Neuenburg

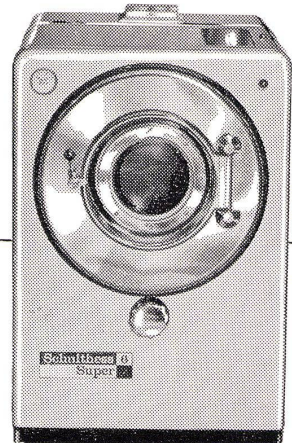
9, Rue d. Epancheurs 038/ 587 66

Auch am

## Comptoir

interessante Waschdemonstrationen mit SCHULTHESS-Lochkarten.

Besuchen Sie unsern Stand 403 in Halle 4



## Schulthess

SCHULTHESS-Modelle für Haushalt und Kleinbetriebe:

S-4-SPEZIAL	Fr. 2280.-
S-6-SPEZIAL	Fr. 2680.-
S/F-4-SUPER	Fr. 3050.-
S/F-6-SUPER	Fr. 3700.-
TUMBLER T-6	Fr. 2150.-
(Wäschetrockner)	

◀ Nur Karte einschieben — und die SCHULTHESS wäscht das richtige Programm!

*Fenster*



*Kiefer Zürich*



**Holzfenster**

---

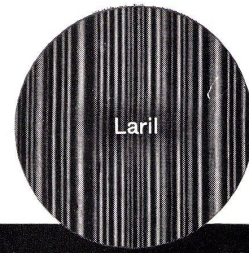
**Holz-Aluminium-Fenster  
und Türen**

---

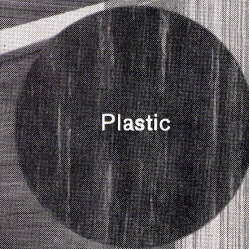
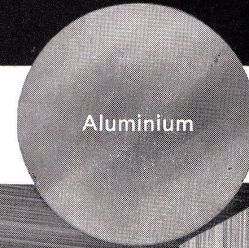
**Ganz-Aluminium-Fenster**

**JACOB KIEFERS ERBEN**  
Zürich 38  
Telefon 051 / 45 24 55

Neuzeitliche Materialien  
für moderne  
Raumgestaltung



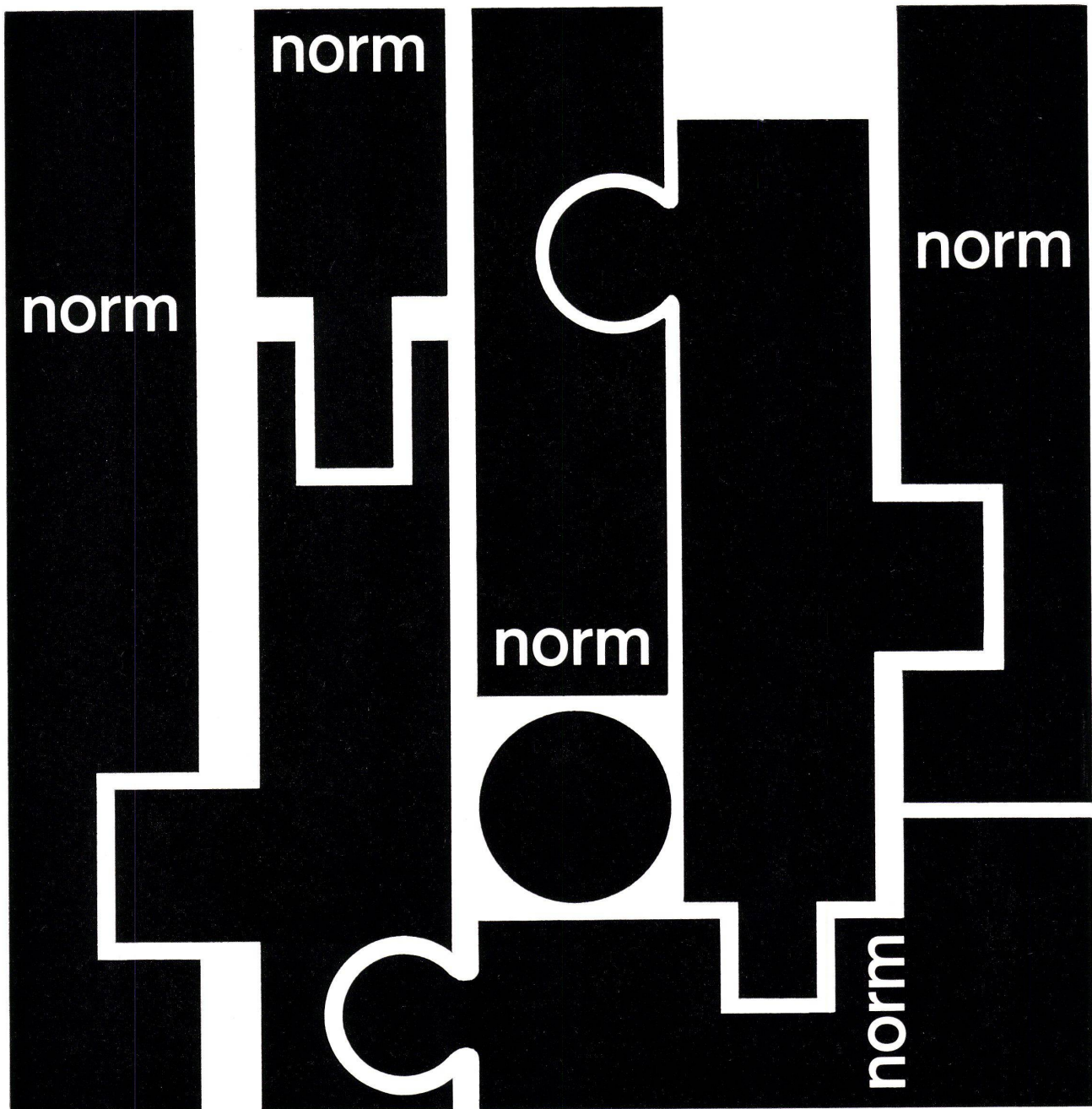
mit **BRIGATEX** geklebt!



BRIGATEX  
erfordert weder Pressen noch Verspießen.  
Beratung durch unsern technischen Dienst,  
der Ihnen mit seiner großen Erfahrung  
kostenlos zur Verfügung steht.



DR. M. EBNÖTHER SEMPACH-STATION TEL. 041.781515



#### **Norm-Bauteile**

Brief- und Milchkasten  
 Fensterzargen  
 Türzargen  
 Kohleneinwürfe  
 Garagetore

Kellertüren  
 Kellerfenster  
 Waschküchenfenster  
 Teppichklopftische  
 Wäschehängenanlagen

Lichtschachtroste  
 Gasschutztüren  
 Gasschutzdeckel  
 Notausstiege  
 Kleinbelüftungsanlagen

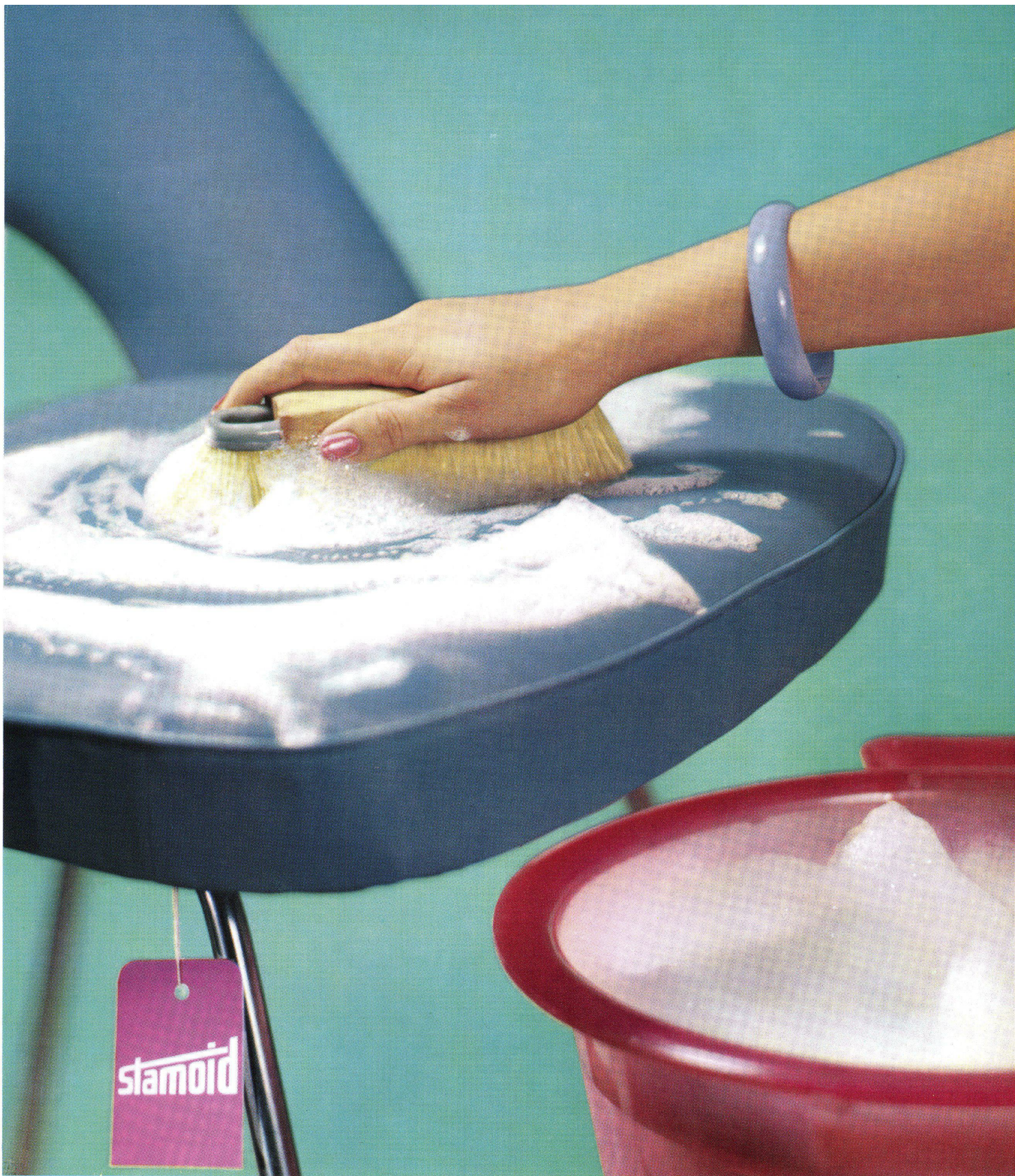
#### **Norm-Lamellenstoren**

Raffstoren als Licht- und Wärmeschutz  
 Röllstoren «normaroll» als Licht-, Wärme- und Wetterschutz  
 Vertikal-Lamellen

**Metallbau  
 AG  
 Zürich 47**

Anemonenstrasse 40    Telefon 051/5213 00





### Die Waschprobe

Es gibt wenige Flecken, die Sie nicht mit Bürste und etwas Seifenwasser aus Stamoid entfernen können. Abwaschbarkeit und Fleckenbeständigkeit haben sich in der Praxis immer wieder bewährt. Die Undurchlässigkeit verhindert auch, dass Staub in die Polster dringt. Auskunft und Kollektionen: Stamm & Co., Eglisau

# Polster-Stamoid

Polster-Stamoid auf starker Gewebegrundlage, homogen oder atmend (feinst perforiert). Abwaschbar, wetterfest, knick- und bruchfest, licht- und farbecht, leicht zu verarbeiten.

# Wand- und Türenverkleidung Stamoid

Wand- und Türenverkleidungs-Stamoid: mit allen guten Eigenschaften von Polster-Stamoid. Neue Effekte bei der Gestaltung von Wänden, Türen, Schränken, Liftkabinen. Garantiert abwaschbar, widerstandsfähig gegen mechanische Beanspruchung.

# Vorhang-Stamoid

Durchscheinendes Vorhang-Stamoid von chintzartigem Griff. Lichtdurchlässig, aber nicht durchsichtig. Wasserabweisend! Sehr schöne Lichteffekte im Wohnraum, besonders geeignet für Duschen und Waschnischen.

Auskunft und Kollektionen:  
Stamm & Co., Eglisau / Schweiz  
Telefon 051 / 96 32 22

# Laufen Jura

Der neue praktische  
Doppelbecken-Spültisch  
Modell «Léman» No. 18  
140 x 60 cm



## Wir fabrizieren:

### Sanitäre Apparate

Spültische, Lavabos usw.

### Glasierte Steingut- Wandplatten

weiss, crème und farbig

### Steinzeug- Bodenplatten

### Steinzeug-Mosaik

### Ziegel und Backsteine

### Elektroporzellan

Sind Spültische aus Feuerton modern? Die praktischen Erfahrungen beweisen es – ja! Keramik-Spültische sind für moderne Küchen sogar das Richtige. Die Hausfrau weiss es am besten: Kein anderes Material kann die porrenfreie Oberfläche mit der sauberen Glasur ersetzen. Im Nu glänzt der Laufener Spültisch wieder blitzblank und wie neu. Die mühelose Reinigung ist sein besonderer Vorzug. In vielen modernen und praktischen Formen gibt es heute Spültische für die arbeitssparende, neuzeitliche Küche. Gönnen Sie sich Erleichterung in Ihren täglichen Hausarbeiten! Ein interessanter Prospekt erklärt Ihnen alle Einzelheiten, auf die es ankommt; Einzelheiten über die Form, oder – was nicht ausser Acht zu lassen ist – über die Einbaumöglichkeit. Verlangen Sie den Prospekt mit einer Postkarte oder am Telephon.

**Tonwarenfabrik Laufen AG**  
**AG für Keramische Industrie Laufen**  
**Tel. 061/89 67 11**



Schöne Stoffe geben jeder Wohnstätte ihr besonderes Gepräge – nur die allerschönsten sichern Ihnen jedoch auf Jahre hinaus eine behagliche Atmosphäre. Eschke-Stoffe entsprechen in jedem Fall Ihren besonderen Bedürfnissen, sind sie doch künstlerisch hochwertig und zeitlos, weltbekannt und in allen Fachgeschäften erhältlich.

Feinste Handdrucke, Uni-Sortimente von über hundert Farben in 30 Qualitäten, große Auswahl in reiner Uni-Seide (mit der exklusiven «Tao-Silk»). Obwohl der Bezug durch ein Fachgeschäft erfolgt, beraten Sie unsere Spezialisten gerne in den *Beratungs- und Verkaufsräumen der Firma*, oder selbst an Ort und Stelle.

**Carl Eschke AG**  
**Börsenstrasse 21**  
**Zürich**

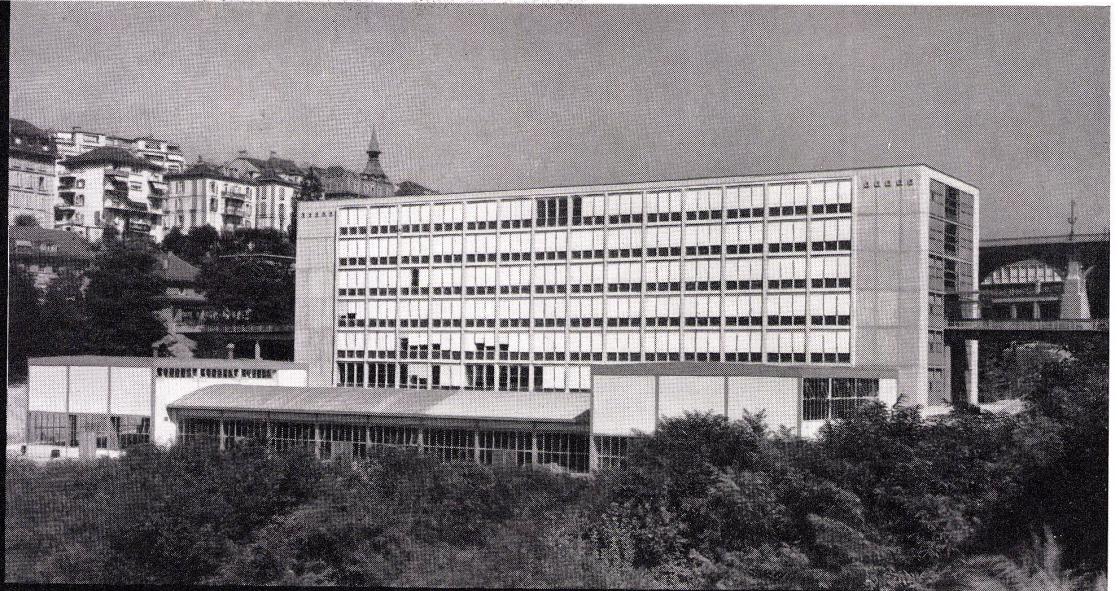
Telefon 051/23 30 81/23 34 71



## **Eschke Stoffe**

**Die frohen Vorhänge  
und passenden  
Dekorationsstoffe  
für jede Umgebung**

OSTERMUNDIGEN

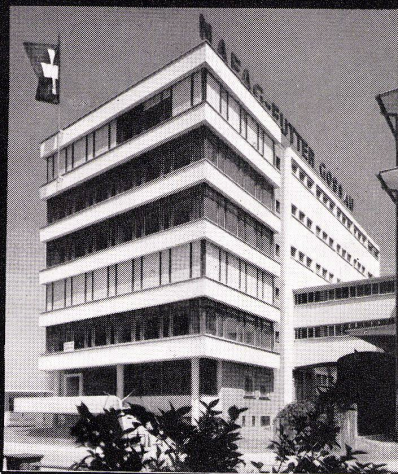


Ecole complémentaire professionnelle, Lausanne



ZENT AG BERN

Kant. Brandversicherung Luzern

NAFAG AG  
Göbau

## KOMFORT DER WESTLICHEN WELT

Vollkommene Baukunst schafft nicht nur äußere Schönheit; sie gestaltet auch das Innere nach den neuesten und besten technischen Erkenntnissen. Deshalb gehören den ZENT-FRENGER-Anlagen (Deckenstrahlungsheizung, kombiniert mit Schallschluck und auf Wunsch auch zusätzlich mit Lüftung und Kühlung), Gegenwart und Zukunft! ZENT-FRENGER-Anlagen schaffen Wohlbefinden und steigern die Leistungsfähigkeit. Aus unserer Referenzliste, welche Namen und Adressen von vielen hundert FRENGER-Anlagen enthält, die in der westlichen Welt gebaut wurden, zeigen wir Ihnen hier einige der neuesten Gebäude mit eingebauten ZENT-FRENGER-Decken. Aus unserer Drucksachenkollektion «FRENGER-INFORMATION-CENTRE» stellen wir seriösen Interessenten unsere Referenzliste gerne zur Verfügung.

S. I. R. T. I.  
MalilandZahnärztliches  
Institut, Bern

# Der kürzeste Weg vom ersten Grundriss zur fertigen Küche!

An jenem Tag, an dem Sie zum ersten Mal Ihre Pläne unterbreiten — an jenem Tag wird die Bauherrin neben vielen anderen auch diese Frage stellen:

«... und wie sieht meine Küche aus?»

Dann werden Sie detaillierte Pläne, gründliche Studien und exakte Kostenberechnungen vorlegen können — und es wird sich erweisen, wie nützlich der Küchen-Spezialist der Novelectric für Sie gearbeitet hat.

Der kürzeste Weg vom ersten Grundriss zum fertigen Küchenprojekt — er führt

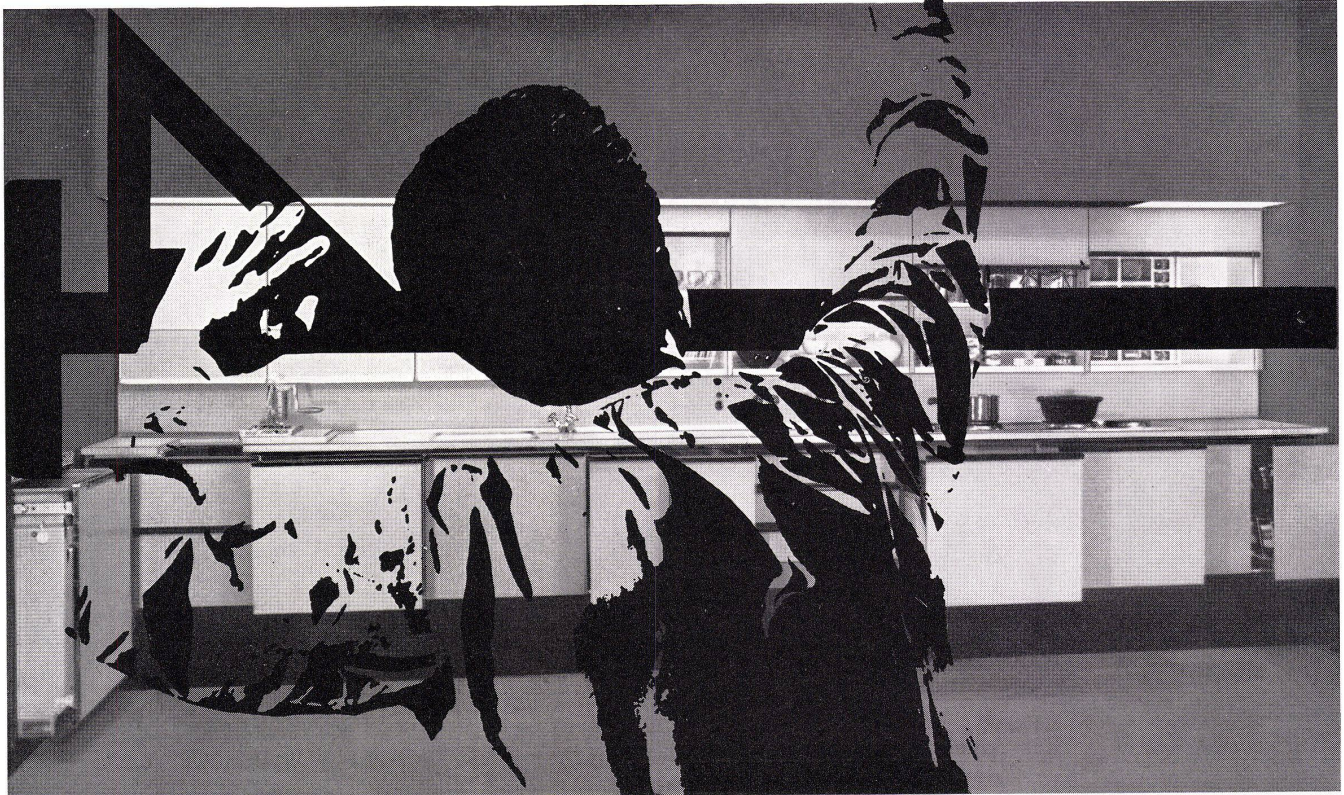
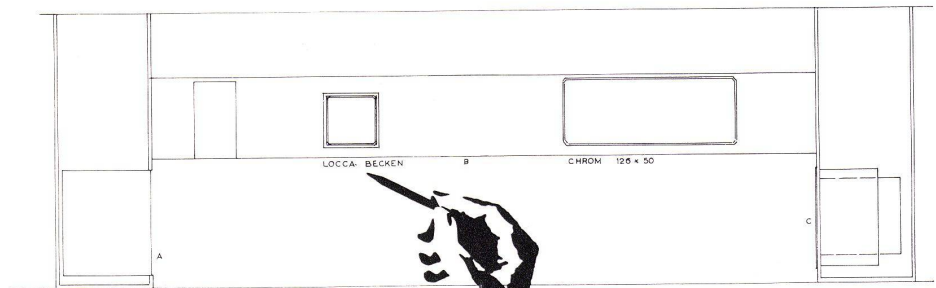
über diese Novelectric-Küchenspezialisten. Das sind Leute, die sich jahraus, jahrein mit nichts anderem befassen als mit der Gestaltung und Ausführung moderner Küchen. Ihre Erfahrung ist immens. Und sie steht ganz zu Ihrer Verfügung. Ohne irgendwelche Mehrkosten. Erst recht werden Sie den Beistand der Novelectric-Küchenspezialisten bei der Ausführung des genehmigten Projektes brauchen. Diese gewiegten Praktiker kennen die modernsten Haushaltapparate und Bau-Materialien. Sie wissen alles

Nötige über die Installationen. Bitte stellen Sie unsere Küchen-Spezialisten auf die Probe. Erklären Sie ihnen Ihr Problem — und überlassen Sie es ihnen, die geeignete Lösung zu finden. Damit ersparen Sie sich viel Zeit — und auch Geld.

## **Novelectric AG Zürich**

Claridenstr. 25, Zürich 2, Tel. 051/25 58 90

Verlangen Sie unseren ausführlichen Küchenprospekt.



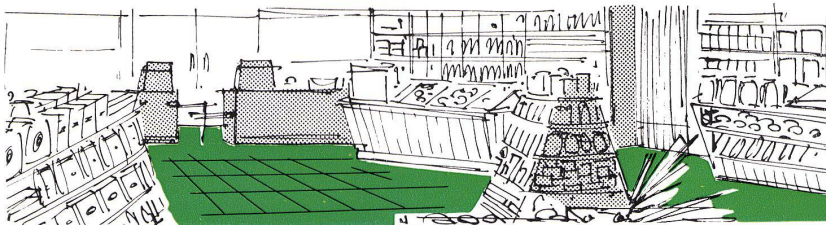


## colovinyl-Giubiasco

– die erste schweizerische Vinyl-Asbest-Bodenplatte

Ein Erzeugnis des neuen Fabrikationszweiges der Linoleum AG., Giubiasco/TI

COLOVINYL, die neue, moderne Plastik-Bodenplatte – ein Giubiasco-Erzeugnis! – gibt Ihnen die Gewißheit, richtig gewählt zu haben. – Freuen Sie sich über die 20 schönen Farben und die praktisch unüberbietbaren Vorzüge von COLOVINYL, das nicht nur ein begehrentwerter Belag für Neubauten ist, sondern im Nu Alt in Neu verwandelt. So lassen sich Entrée, Küche oder Bad leicht und rasch modernisieren, und COLOVINYL erspart Ihnen im praktischen Gebrauch zudem viel Putzarbeit. Wie Linoleum, so ist auch COLOVINYL nur durch den Fachhandel zu beziehen, der Sie gewissenhaft berät und handwerklich einwandfreies Verlegen garantiert. Verlangen Sie Offerten mit Originalmustern in Ihrem Fachgeschäft.



colovinyl – ein Giubiasco-Erzeugnis



Linoleum AG., Giubiasco/TI, Tel. 092 / 5 12 71

### colovinyl

der Name deutet auf color = Farbe und vinyl = chemische Zusammensetzung.

### colovinyl

die ausgezeichnete Ergänzung zu Linoleum, überall dort, wo Feuchtigkeit herrscht oder wo mit Chemikalien und Fetten hantiert wird.

### colovinyl

der Bodenbelag «im Quadrat». Damit ist nicht nur die Plattenform gemeint (25 x 25 cm), sondern die Vielzahl der guten Eigenschaften dieses wirklich universellen Bodenbelags.

### colovinyl

also für Küchen, Badezimmer, Entrées, Hallen, Restaurants, Verkaufsräume, Laboratorien, für Kosmetik- und Coiffeursalons, kurz – für alles, was strapaziert wird.



**colovinyl**

Giubiasco-Colovinyl ist, wie Linoleum auch, nur beim Fachhandel erhältlich, der einwandfreies Verlegen gewährleistet. Verlangen Sie für Ihre nächsten Bauprojekte Offerten und Mustermaterial und lassen Sie sich die vielfachen Gestaltungsmöglichkeiten erläutern.

**Verlegemöglichkeiten:**

rasch und ohne Schmutzentwicklung auf **Massivunterlagen, auf Holzböden** (Unterlage aus Hartfaserplatten erforderlich).

Colovinyl ist daher ebenso für Renovationen wie für Neubauten geeignet.

**Verlegearten:**

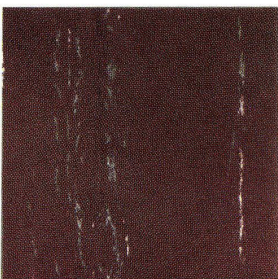
einfarbig, schachbrettartig; in verschiedenen Farben in ungezählten Kombinationen und Verlegearten.

**Reinigung:**

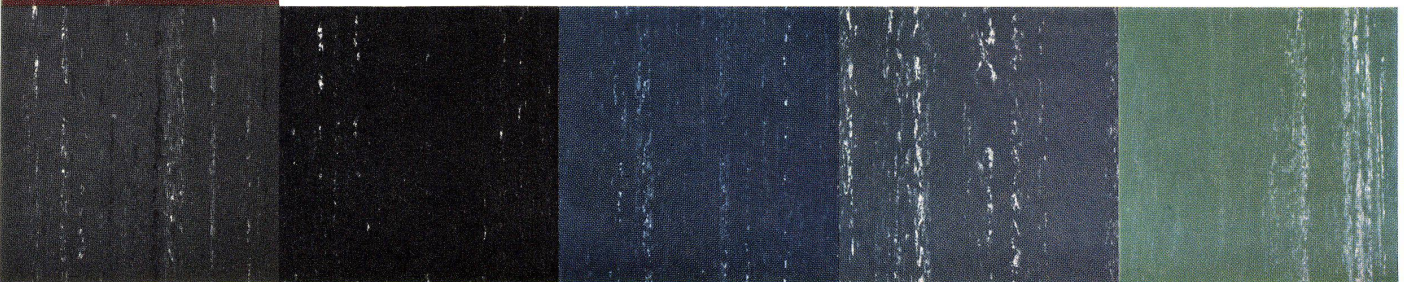
äußerst einfach; geringe Pflege. Besen und feuchter Lappen genügen; hin und wieder ein Hauch Wichse, um die Dauerhaftigkeit des Belages zu verlängern und dessen Glanz zu erhöhen.

**Materialeigenschaften:**

besteht aus:	Asbest, Vinyl-Harzen, Weichmachern, Farb- und Füllstoffen
Größe:	25 × 25 cm
Stärken:	1,6 und 2,5 mm auf Wunsch 3,2 mm
Farben:	20
Öl- und Fettbeständigkeit:	sehr gut
Säuren- und Laugenbeständigkeit:	sehr gut
Dauerdruckfestigkeit bis 25° C:	5—6 kg/cm <sup>2</sup>
Wasserbeständigkeit:	sehr gut
Wärmeleitfähigkeit:	$\lambda = 0,25$
Schalldämpfung:	2—5 Phon



**colovinyl**



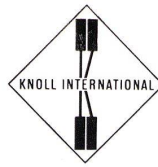
Auskünfte über

**colovinyl**

durch den Beratungsdienst der Linoleum AG,  
Giubiasco/TI, Abt. Colovinyl  
Telefon 092/5 12 71





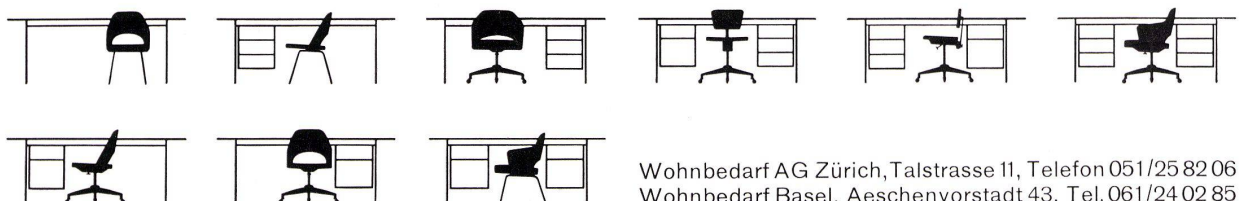


## Serie 115: das neue Büroprogramm Knoll International



Serie 115 bildet eine neue Grundlage für die moderne Bürogestaltung. Genau aufeinander abgestimmte Modelle für das Büro des Chefs, für den Arbeitsplatz der Sekretärin, für den Empfangsraum, das Konferenzzimmer, wie für die grösste Büroeinheit. Knoll International-Modelle: Raumgestaltung mit den klaren Formen unserer Zeit. Dürfen wir Ihnen den Prospekt 115 zusenden?

Die Schreibtische, Winkelpulte, Stühle, Sessel, Konferenztische, Aktenschränke und niedrigen Sitzgruppen werden in Lizenz der Knoll International in der Schweiz hergestellt.



Wohnbedarf AG Zürich, Talstrasse 11, Telefon 051/25 82 06  
Wohnbedarf Basel, Aeschenvorstadt 43, Tel. 061/24 02 85

# **ZEHNDER**

Stahlrohr-Radiatoren seit 1930

Lieferbar  
in beliebigen Bauhöhen  
von 30 cm - 7 m  
in Bautiefen von  
62, 100, 136, 173, 210 mm



**Gebrüder Zehnder AG**  
Radiatorenfabrik  
Gränichen bei Aarau

Musterschutz im Ausland



Stellen Sie sich vor: Sie haben eine automatische Ölfeuerung und können trotzdem feste Brennstoffe, Papier und Holzabfälle ohne Umstellung verfeuern! Wäre das für Sie nicht überaus praktisch und erst noch eine interessante Sparmöglichkeit?

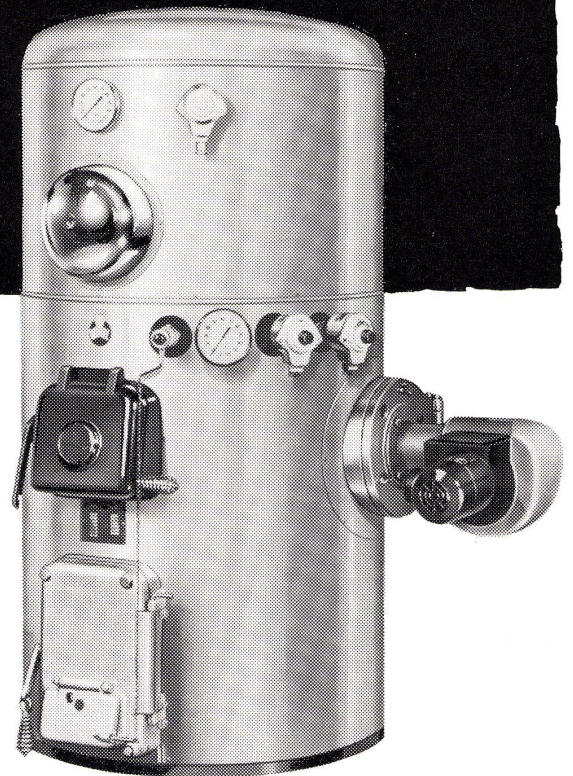
Beim Bau eines Ein- oder Mehrfamilienhauses, sollten Sie unbedingt den modernen HOVALTHERM-Kessel prüfen. Er bietet Ihnen nämlich noch einen zweiten, entscheidenden Vorteil: Das ganze Jahr warmes Wasser im Überfluß!

Ja, HOVALTHERM ist wirklich durch und durch ein moderner und zweckmäßiger Heizkessel. Aus Stahl gebaut, garantiert er auf Jahre hinaus einen gleichbleibenden, hohen Wirkungsgrad und absolute Betriebssicherheit!

Dürfen wir Ihnen kostenlos nähere Unterlagen zustellen? Rufen Sie zur Besprechung von Projekten unseren kostenlosen technischen Beratungsdienst.

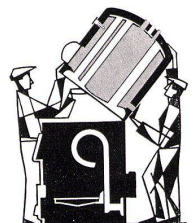
**Ing. G. Herzog + Co., Feldmeilen Tel. 051 73 12 82**  
 Filiale Lausanne: Rue Centrale 5 Tel. 021 23 17 82

Westdeutschland:  
 Fried. Krupp, Eisen- und Stahlhandel, Essen



**Auf Wunsch Montage  
 in Einzelteilen**

Bei Umbauten oder auf Wunsch werden Heizkessel, Boiler und Isolationen separat auf die Baustelle geliefert und dort zusammengesetzt.



# HOVALTHERM

# Luxaflex

## LAMELLEN FÜR STOREN

### Vollkommene Flexibilität:

Biigsamkeit ist tatsächlich eine der wichtigsten Eigenschaften einer Storen-Lamelle. Das Luxaflex-Material besitzt diese Beschaffenheit in vollkommener Weise. Storen aus Luxaflex-Lamellen können daher beim Reinigen und Fensteröffnen beliebig verbogen werden, ja selbst ein Sturm kann ihnen nichts anhaben. Luxaflex-Lamellen schnellen stets in ihre ursprüngliche Lage zurück und behalten ihre Form.

Luxaflex-Lamellen werden nach einem Spezialverfahren hergestellt und einem besonderen thermischen Härtungsprozess unterworfen (Thermofort-Prozess), der nie erlahmende Elastizität und unbeschränkte Haltbarkeit des Materials verbürgt.

### Wetterfeste Lackierung:

Die Oberflächenhärte der Luxaflex-Lamellen ist so gross, dass beim Verformen, Schneiden und Konfektionieren sowie beim späteren Gebrauch keine Beschädigungen entstehen. Diese hohe Oberflächenhärte wurde durch Einbrennen erreicht. Luxaflex-Lamellen benötigen daher sozusagen keine Pflege und widerstehen der stärksten Beanspruchung.

Der Luxaflex-Berater gibt Ihnen gerne weiteren Aufschluss.

### Luxaflex

Verkaufsförderungs-Büro  
Postfach 234 Zürich 34



Luxaflex-Lamellen werden von bekannten Schweizer Storenfabriken verarbeitet.

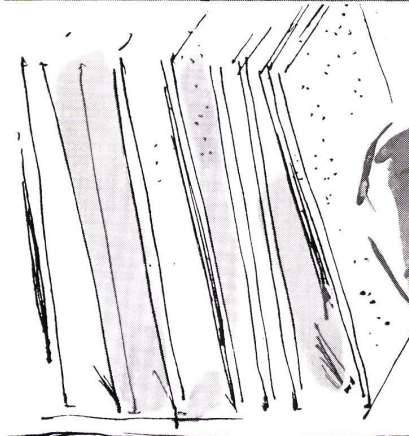
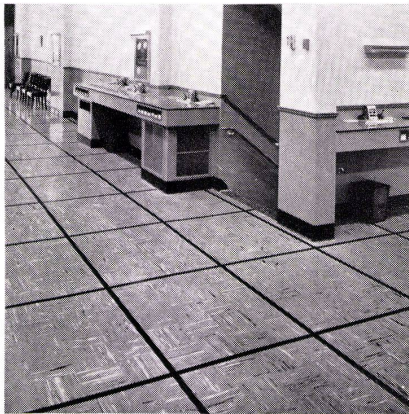
## Durchgehende Farben erhöhen die Qualität

Die durchgehende Struktur der Farben ist ein besonderer Vorzug der KenFlex-Platten. Dieses Qualitätsmerkmal bürgt dafür, dass auch bei grösster

Beanspruchung keine Abnutzung sichtbar ist. Selbst bei minimaler Pflege sehen KenFlex-Böden nach Jahren immer noch wie neu aus; sie sind schmutzunempfindlich, abrieb- und kratzfest und ausserordentlich widerstandsfähig.

**KenFlex kann überall und leicht in kürzester Zeit verlegt werden – auch auf nicht unterkellerte Böden.** Mit der erstaunlich reichhaltigen Farbauswahl und den

wirkungsvollen Dessins in Marmor, Corktone und Carnival geben KenFlex-Platten jedem Raum das besondere Gepräge. Wer deshalb wirtschaftliche – also dauerhafte und leicht zu unterhaltende Böden sucht, die auch schön wirken, ist mit KenFlex gut beraten. KenFlex ist – zusammen mit KenRoyal und KenTile – der meistverlegte Plastikbodenbelag der Welt.



# KENFLEX

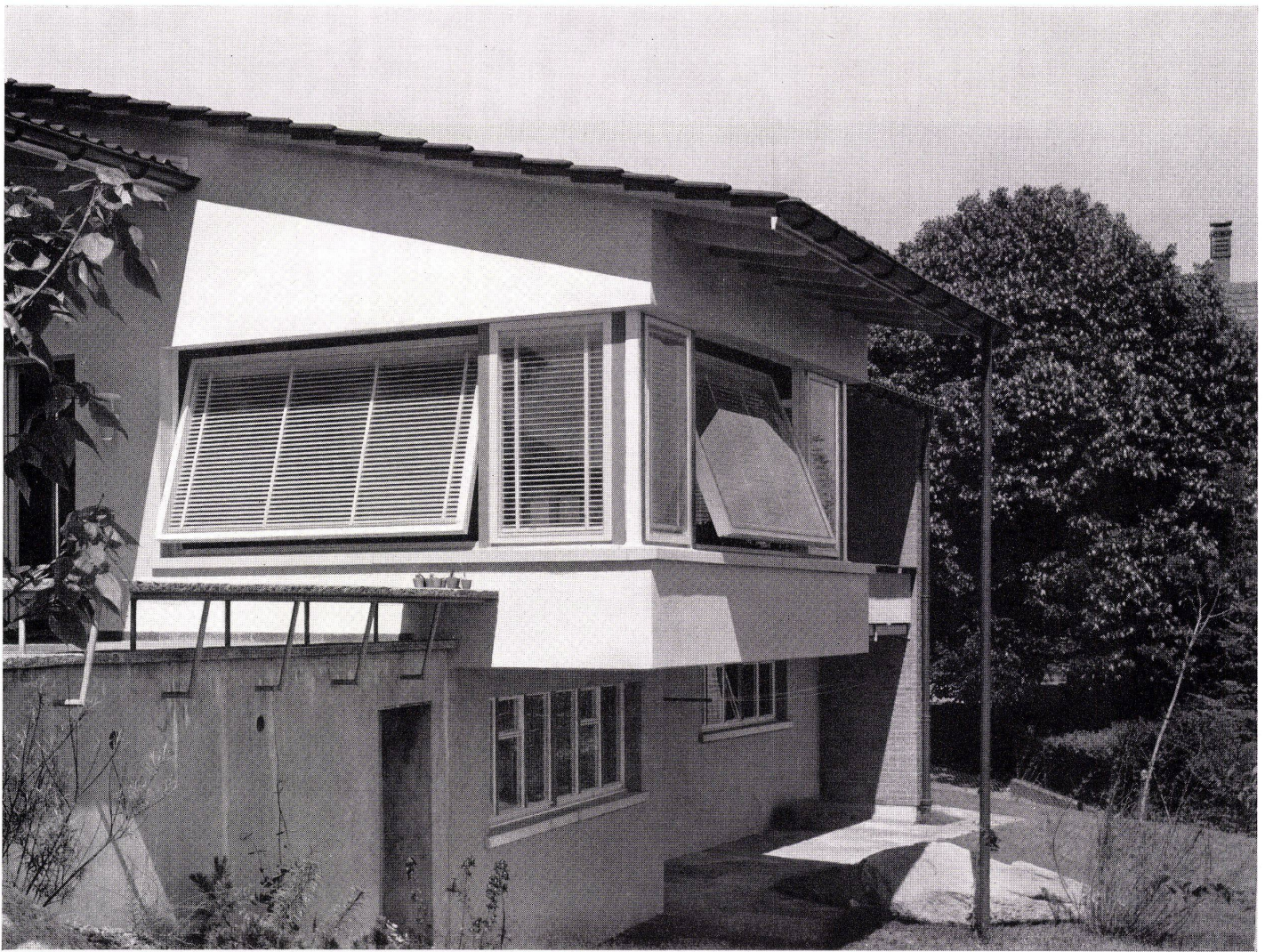
Vinylasbest-Platten für schöne Bodenbeläge  
in über 20 verschiedenen Farben!  
Platten 23 x 23 cm, in 3,2, 2,5 und 1,6 mm Dicke

**KenFlex wird durch jedes gute  
Fachgeschäft einwandfrei verlegt.**

Generalvertretung und Engroslager  
**Hans Hassler & Co. AG. Aarau**



**Das führende Haus  
für Linoleum-  
und Plastikbeläge**



# *SchenkerStoren*

sind robust gebaut und funktionieren zuverlässig  
Sie werden durch versierte Fachleute formschön in das  
architektonische Gesamtbild eingegliedert

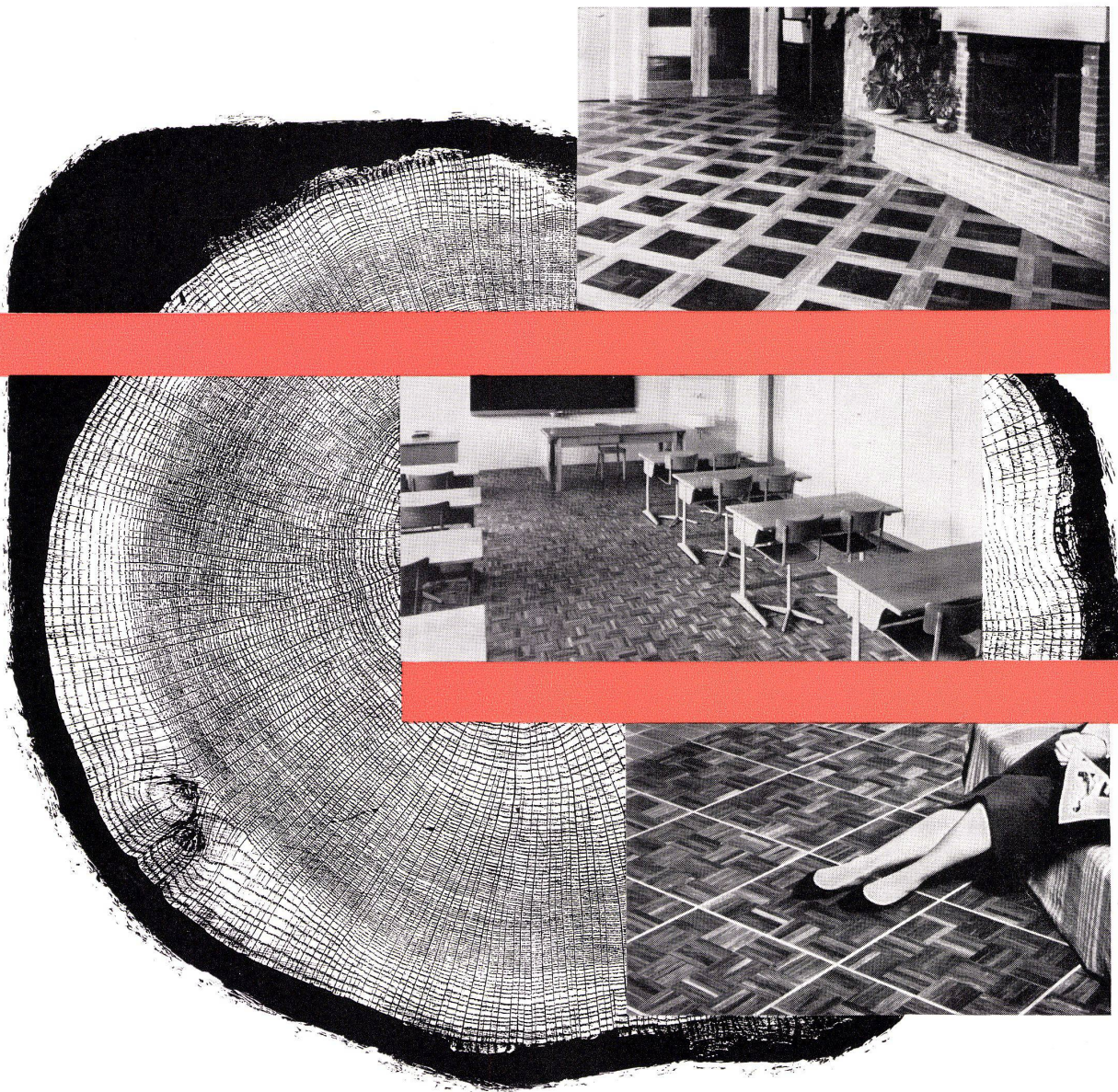
**Storenfabrik**

**Emil Schenker AG, Schönenwerd**

Filialen: Basel 061 43 99 10  
Bern 031 7 57 80  
Genf 022 42 08 30  
Lausanne 021 23 45 47

Lugano 091 2 22 13  
Luzern 041 2 98 27  
Neuenburg 038 8 14 81  
Solothurn 065 3 69 63

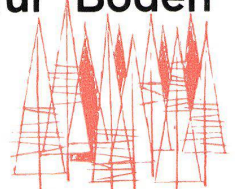
St. Gallen 071 24 23 44  
Winterthur 052 2 64 18  
Zürich 051 28 00 35



ALFONS BILAND BSR

## Holz — das idealste Bauelement für Böden

Mehr denn je beherrschen Beton und Stahl die modernen Bauten. Umso grösser ist der Wunsch des Menschen nach einem behaglichen Interieur, das ihm ein Stück Natur näher bringt. Unter den vielen Bauelementen ist nun eines in seiner Anwendung ideal geeignet diesen Wunsch zu erfüllen: das uralte, in Licht, Sonne und Wasser gereifte Holz. Seine vorzüglichen technischen Eigenschaften wie auch seine zeitlose Schönheit erklären die nahezu unbeschränkte Verwendbarkeit. Seine natürliche Beschaffenheit vermittelt das Gefühl des Behaglichen, Wohltuenden, Vertrauten. So ist für den Innenausbau Holz ein beliebtes Material, welches einen willkommenen Ausgleich schafft zu kalten, nüchternen Stoffen wie Beton und Glas. Holz ist ein Stück Natur und darf deshalb gerade im engsten Lebenskreis des Menschen nie fehlen. Nicht umsonst ist Parkett in allen Bauten ein sehr geschätzter und häufig verlegter Bodenbelag.

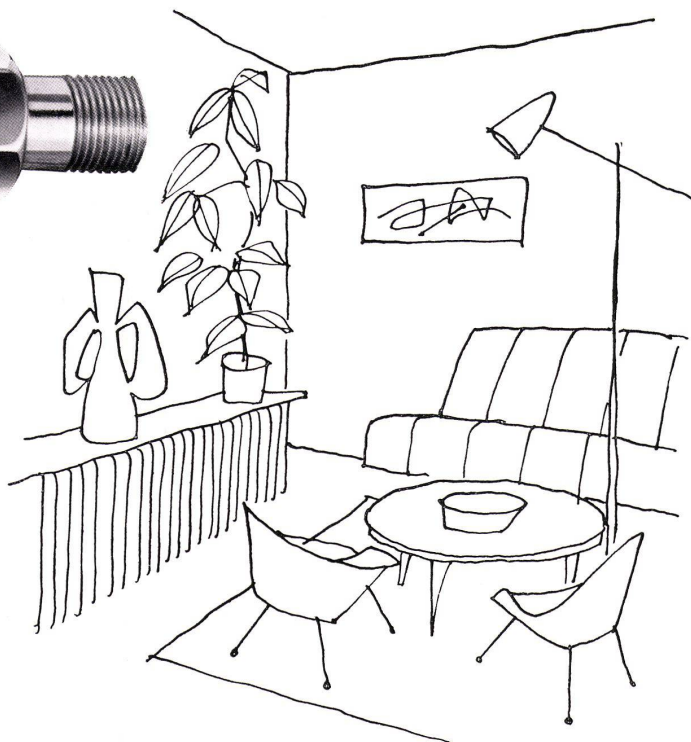


**Parkett vereinigt eine Vielzahl wertvoller Eigenschaften: Seine natürliche Schönheit und Vielgestaltigkeit eröffnen ihm ein weites Anwendungsgebiet - Seine Wärme- und Isolationsfähigkeit machen es gerade in modernen Betonbauten unentbehrlich - Die Dauerhaftigkeit ist belegt durch Beispiele gut erhaltener Parkettböden alter Bauten - Parkett ist aber auch ein wirtschaftlicher Bodenbelag - Sehr geschätzt ist seine einfache Reinigung und leichte Pflege - Seine breite Preisbasis ermöglicht das Verlegen von kostbaren, exklusiven wie auch von sehr einfachen, preisgünstigen Qualitäten und Mustern.**

Besser  
und schöner  
Bauen mit **Parkett**

**Ein praktisches und elegantes Ventil!**

# KUGLORING



- Äußerst rasche Voreinstellung. Keine loszuschraubende Teile
- Luftdurchlaß zur Vermeidung von zirkulationsstörender Luftansammlung
- Elfenbeinfarbiges Handrad in neuer eleganter Form
- Ein Ventil, welches nach seiner Montage keinerlei Wartung mehr bedarf

## **KUGLORING** Radiator-Ventil

... einwandfreie Funktion und absolute Abdichtung garantiert durch die bewährte Qualitätsausführung

# KUGLER

**Metallgießerei und Armaturenfabrik AG.**

Genève, La Jonction, Téléphone 022/24 72 35

Zürich, Neumühlequai 32-34, Telefon 051/26 47 42



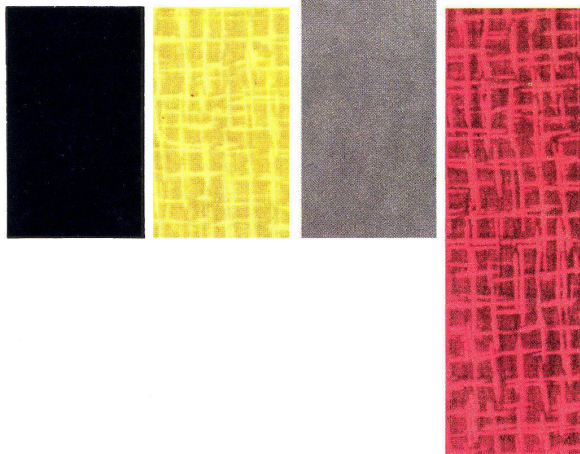


### Welch freundlich frohen Eindruck

macht ein farbig gestalteter Laden. Farben stimulieren, wirken anregend. Frauen und Männer bevorzugen bewußt die beschwingte Atmosphäre farbig gestalteter Verkaufsräume. Hier fühlen sich moderne Menschen wohl. Die farbig nuancierten Kellco-Kunststoff-Platten sind für den neuzeitlichen Ladenausbau, d. h. für Korpus, Türen, Wände und Regale unentbehrlich, weil denkbar praktisch. Kellco-Platten bleiben lange schön, sind nahezu unverwüstlich und rasch gereinigt.

Kellco-Platten, ein Schweizer Qualitätsprodukt mit Fabrikgarantie.

**Keller + Co. AG, Klingnau** (Schweiz)  
Telephon 056 51177



# Mit Kellco-Kunststoff-Platten modern bauen

Wenn Sie einen Laden, ein Restaurant, eine Schalterhalle, ein Büro oder eine Küche neu einrichten, bitte prüfen Sie auf jeden Fall die in 70 verschiedenen Farbnancen vorhandene, unentbehrliche, bewährte Kellco-Kunststoff-Platte. Sie ist makellos schön, solid im Gebrauch, widersteht Wärmeeinflüssen bis zu 150° C, und ist von allem was schmutzt und fettet, leicht zu reinigen.

## Ein heller, freundlicher Alltag

Die fein nuancierten, lichteuchten und nach den Gesetzen der Farbenharmonie zusammengestellten Farbton-Varianten und -Dessins machen jeden Raum, der mit Kellco-Platten ausgerüstet ist, hell und freundlich, sie stimmen die Menschen darin froh. Für Architekten und Bauherren ist die Verwendung der bewährten Kellco-Platte eine Freude.

## Schweizer Qualität mit der vollen Fabrikgarantie

Keller + Co. AG in Klingnau war die erste Fabrik, die auf jede von ihr fabrizierte Kunststoff-Platte volle Garantie gewährte, und diese Sicherheit auch heute bietet. Unser modernes Labor prüft, forscht und verbessert unablässig. Die bewährte Kellco Schweizer Qualität hält den Vergleich mit jedem ausländischen Erzeugnis aus. Darum ist Kellco gleichbedeutend mit Garantie und Sicherheit.

## Unsere Dienstleistung

Die Firma Keller + Co. AG in Klingnau steht mit einer vieljährigen Fabrikationserfahrung, mit einem wissenschaftlich geführten Labor und mit dem fachlich gründlich geschulten Personal des Beratungsdienstes kostenlos zu Ihrer Verfügung.

Verlangen Sie von uns die kostenlose Zustellung von Prospekten sowie einer vollständigen Musterkollektion.

Bitte besuchen Sie auch unsere Ausstellung in der Baumusterzentrale Zürich, in den Baumessen Bern und Basel, sowie in Lausanne die Exposition permanente de la Construction.

**Keller+Co. AG**  
Klingnau  
Tel. 056 511 77

**KELLCO**



3

### Vorderseite

Reformhaus Egli, Neuengasse 43, Interpassage, Bern. Gestaltung und Ausführung: Rob. Strub, SWB, Zürich

### Rückseite

1

Büro der Bank für Neubaufinanzierung, Willi Sand & Co., Theaterstraße 18, Zürich. Ausführung: A. & R. Wiedemar, Bern

2

Erfrischungsraum einer Clubschule in St. Gallen

3

Küche mit Abstellflächen und Fronten aus KELLCO, Ausführung: W. Bono & Co., Niedergösgen

4

Schülerpulte im neuen Schulhaus Niederurnen. Ausführung: Palor AG, Niederurnen

4



# Eine glückliche Dame

erinnert sich lächelnd ihrer Kindheit...

Ein kleines Mütterchen träumt,  
einmal eine grosse Dame am Steuer  
eines richtigen Wagens zu werden





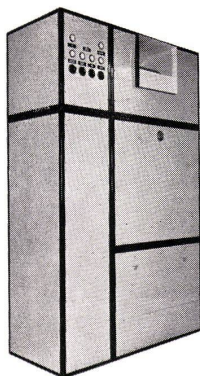
# man ruft Luwa-Ingenieure, wenn man besseres Klima will

In vielen Laboratorien müssen die Klimabedingungen in weitem Rahmen variabel sein. Dafür baut die Luwa spezielle Klimageräte.

Luftechnische Pionierarbeit machte die Luwa zu einer der führenden Klimafirmen Europas. Die von ihr gebauten Anlagen erzeugen unbehindert von Raumbesetzung, Wetter und Jahreszeit dasjenige Klima, welches für Sie und Ihre Mitarbeiter, für Ihre Fabrikationsprozesse und Erzeugnisse das bestgeeignete ist. Verlangen Sie Unterlagen.

Steuerung

Kältegruppe



Luftaufbereitung

# Luwa

Klimatechnik für Komfort

Luft- und Klimatechnik für verschiedene Industrien

Zweiggeseilschaften in Paris,  
Frankfurt am Main, Barcelona,  
São Paulo, Charlotte USA

**Unilab®** ist ein speziell für Laboratorien geeignetes Klimagerät mit eingebauten Kältekompressoren zur genauen Einhaltung von Temperatur und Feuchtigkeit der Raumluft. Anschlussbereite, platzsparende Konstruktion.

Luwa AG Zürich 9/47

Anemonenstrasse 40  
Telefon (051) 52 13 00  
Telex 5 22 68

Da wo besondere Ansprüche bestehen...

Die neue Anstrichfarbe

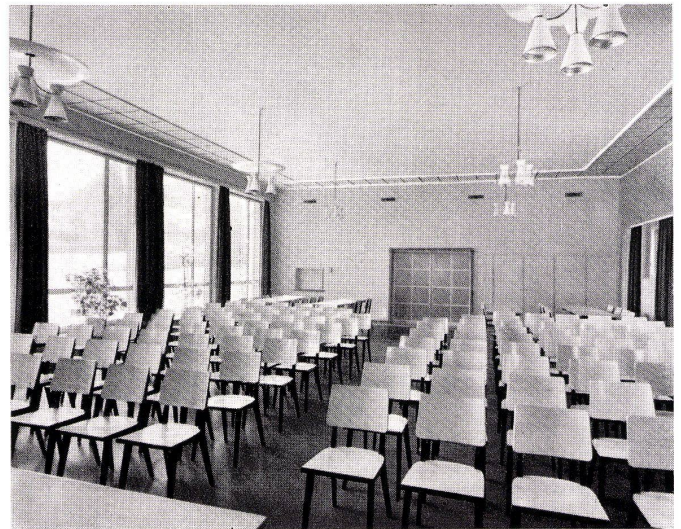
# Alponit-Resisto Weißpaste EW 80



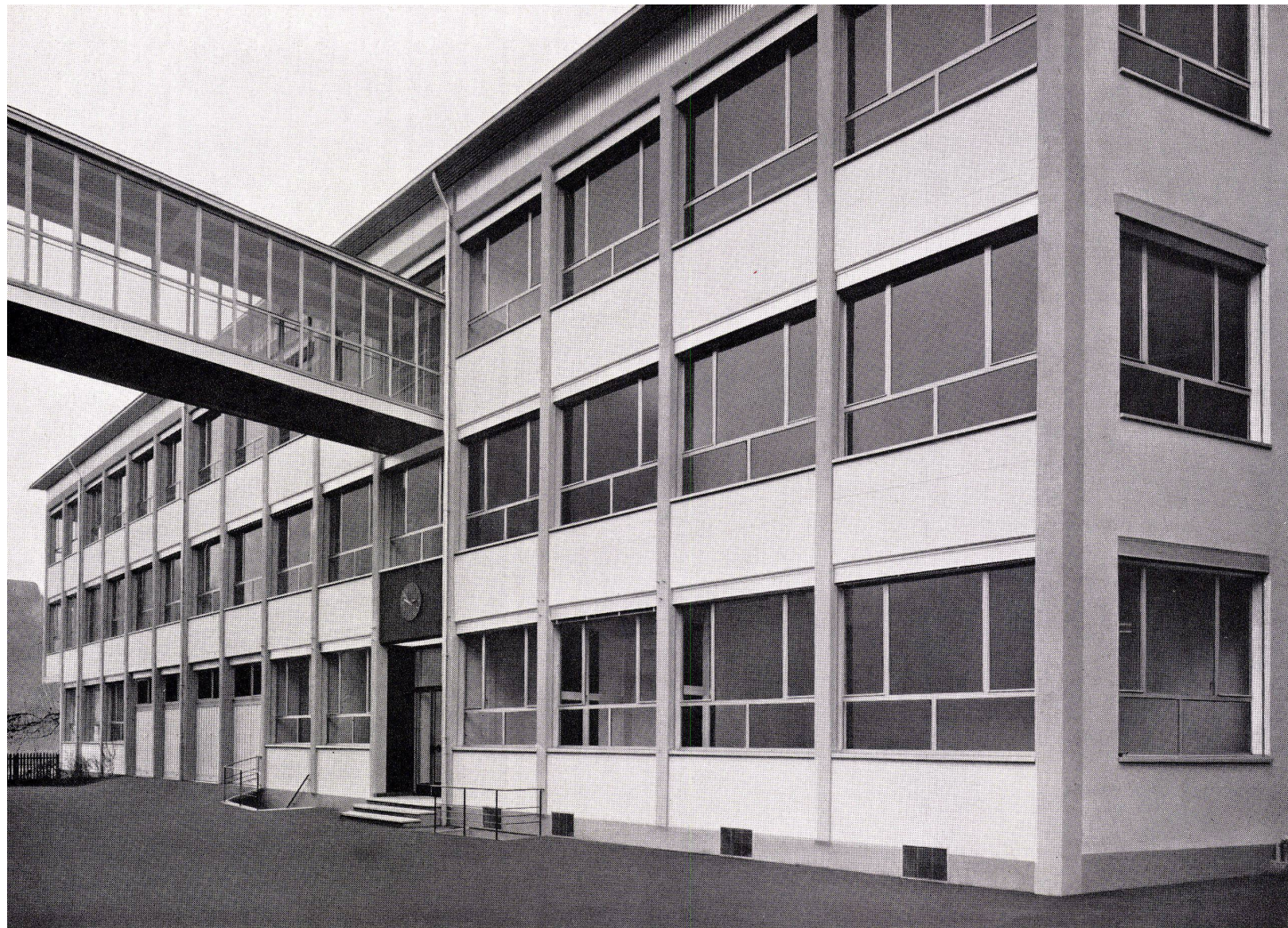
im privaten Wohnraum

absolut lichtbeständig  
außerordentlich abriebfest wasserfest  
schimmelfest nicht kreidend  
schmutzunempfindlich

in öffentlichen Bauten



**Georg Fey & Co. Lackfabrik**  
**St. Margrethen SG** Tel. 071 73466

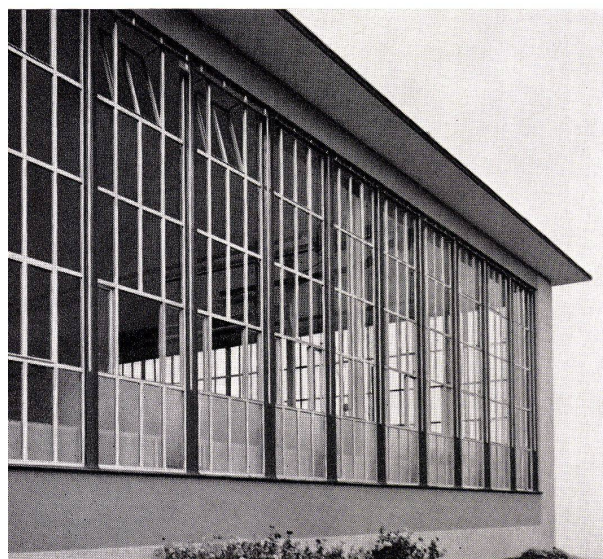


Uhrenfabrik mit Klimaanlage,  
Fenster in isolierter Leichtmetall-  
konstruktion ALSEC

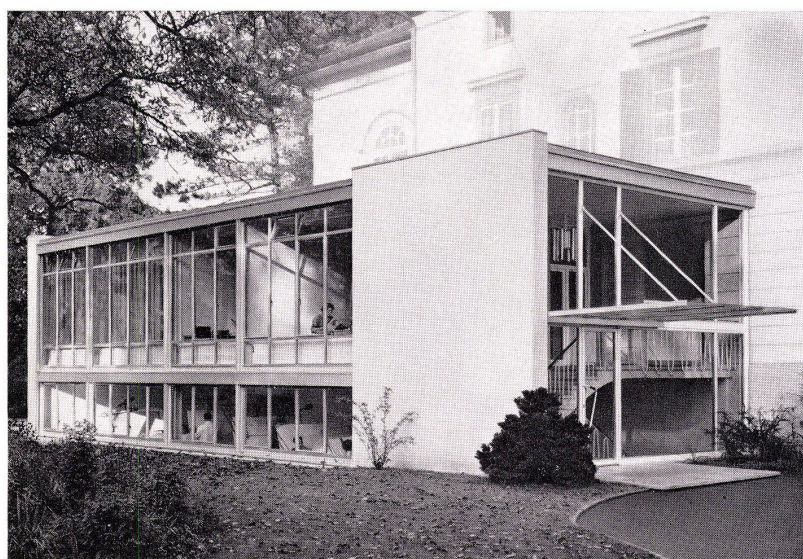
# GLISSA

AL  
SEC

## LEICHTMETALL FENSTER



ALSEC-Leichtmetallprofile  
K = 2,25 – 2,5  
Isolierglas-Elemente K = 2,5 – 3,0



Fabrikationshalle und Büroanbau  
mit ALSEC-Leichtmetallfenstern

GLISSA

GLISSA AG Schaffhausen

Telefon 053/5 92 31