

# Das Gästehaus von Professor Niels Bohr = La maison des hôtes du prof. Niels Bohr = Prof. Niels Bohr's guest house

Autor(en): **Wohlert, Vilhelm**

Objektyp: **Article**

Zeitschrift: **Bauen + Wohnen = Construction + habitation = Building + home : internationale Zeitschrift**

Band (Jahr): **13 (1959)**

Heft 9

PDF erstellt am: **30.06.2024**

Persistenter Link: <https://doi.org/10.5169/seals-330107>

## **Nutzungsbedingungen**

Die ETH-Bibliothek ist Anbieterin der digitalisierten Zeitschriften. Sie besitzt keine Urheberrechte an den Inhalten der Zeitschriften. Die Rechte liegen in der Regel bei den Herausgebern.

Die auf der Plattform e-periodica veröffentlichten Dokumente stehen für nicht-kommerzielle Zwecke in Lehre und Forschung sowie für die private Nutzung frei zur Verfügung. Einzelne Dateien oder Ausdrucke aus diesem Angebot können zusammen mit diesen Nutzungsbedingungen und den korrekten Herkunftsbezeichnungen weitergegeben werden.

Das Veröffentlichen von Bildern in Print- und Online-Publikationen ist nur mit vorheriger Genehmigung der Rechteinhaber erlaubt. Die systematische Speicherung von Teilen des elektronischen Angebots auf anderen Servern bedarf ebenfalls des schriftlichen Einverständnisses der Rechteinhaber.

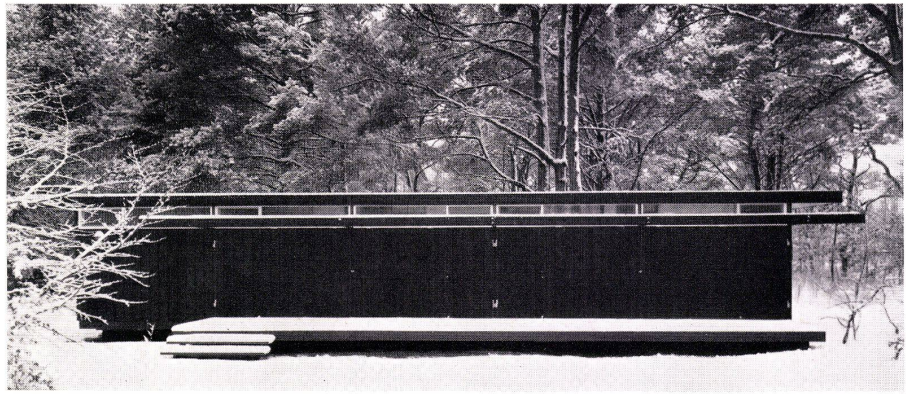
## **Haftungsausschluss**

Alle Angaben erfolgen ohne Gewähr für Vollständigkeit oder Richtigkeit. Es wird keine Haftung übernommen für Schäden durch die Verwendung von Informationen aus diesem Online-Angebot oder durch das Fehlen von Informationen. Dies gilt auch für Inhalte Dritter, die über dieses Angebot zugänglich sind.

Vilhelm Wohlert

# Das Gästehaus von Professor Niels Bohr

La maison des hôtes du prof. Niels Bohr  
Prof. Niels Bohr's guest house

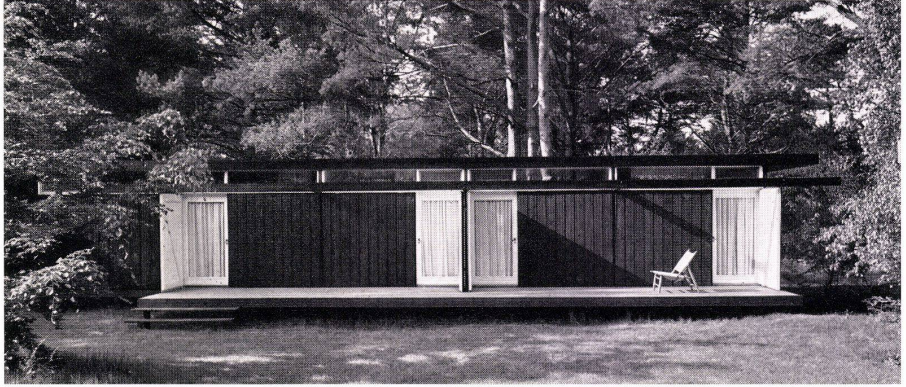


1

1 Südansicht mit vollständig geschlossener Glasfassade. Durch das Oberlichtband dagegen treten immer etwas Licht und Sonne in die »überwinternden« Räume.

Vue du sud de la façade vitrée entièrement fermée. Un peu de lumière et de soleil pénètre toujours dans les chambres «hivernantes» par les impostes.

South view with completely closed glass elevation. Some light and sunlight, however, enters the "winter" rooms through skylights.



2

2 Die Holzverschlüsse vor den Glastüren sind seitlich geöffnet.

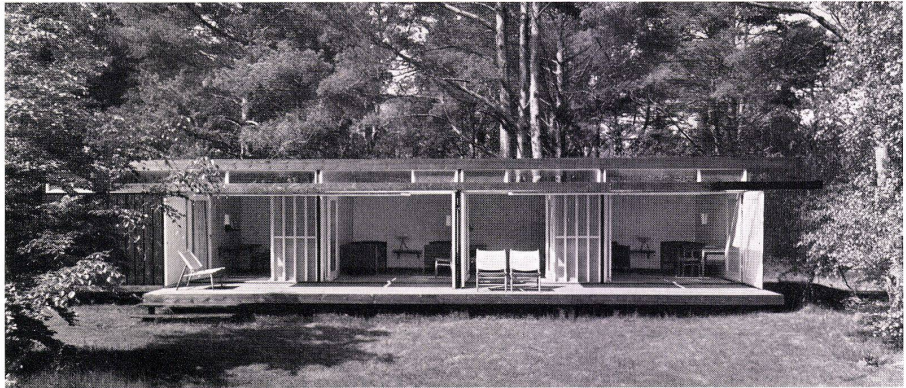
Les fermetures en bois devant les portes vitrées sont ouvertes latéralement.

The wooden hatches in front of the glass doors are opened from the side.

3 Die restlichen Holzverschlüsse sind hochgeklappt und dienen als Sonnen- und Blendschutz vor den Gästezimmern.

Toutes les fermetures en bois sont ouvertes vers le haut et servent de protection contre le soleil et l'éblouissement devant les chambres d'hôte.

The other wooden hatches swing up and serve as shields against sun and glare in front of guest rooms.

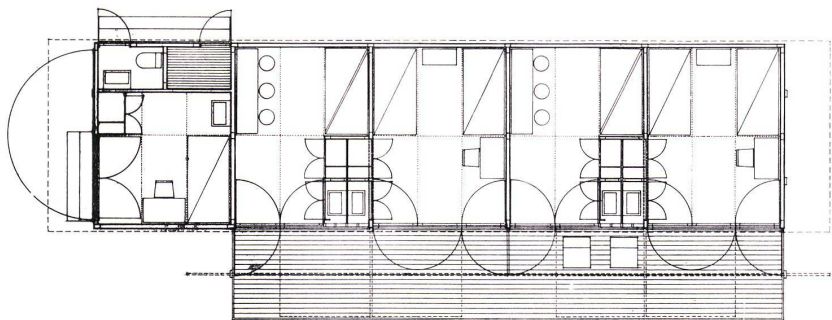


3

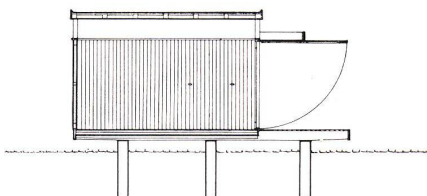
4 Grundriß 1:150.  
Plan.

5 Querschnitt 1:150.  
Coupe transversale.  
Cross section.

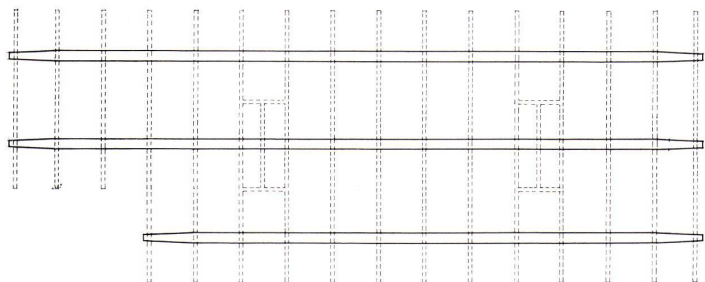
6 Grundriß der Betonschwelle und der Balkenlage 1:150.  
Plan du seuil bétonnée et de la poutraison.  
Plan of concrete threshold and disposition of beams.



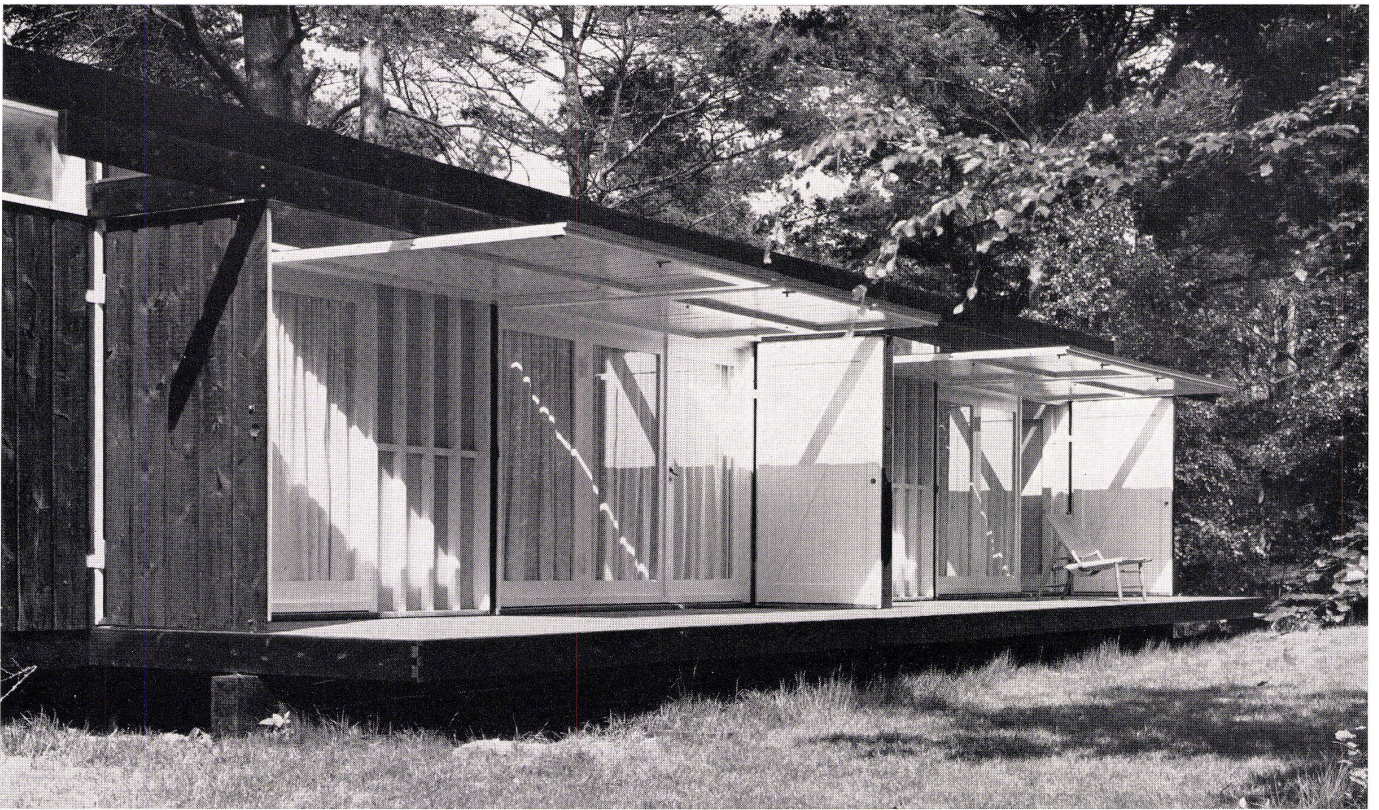
4



5



6



1

Das Gästehaus liegt geschützt einige Kilometer südlich des Kattegatts. Es ist die Dependance eines alten Bauernhauses, das vor 30 Jahren in einen Sommersitz umgebaut wurde. Wie für die Giebelmauern und die Balkone beim Sommersitz ist auch beim Gästehaus Fichtenholz verwendet worden. Das Innere ist mit weißer Ölfarbe gestrichen und schafft so einen starken Kontrast zum Äußeren, dessen Holz dunkel lasiert wurde. Jedes Zimmer ist mit handgedruckten Friesen geschmückt. Die Beleuchtungskörper und Stühle auf der Terrasse wurden vom Architekten entworfen. Zum Schutz gegen Feuchtigkeit ist das Haus vom Erdboden abgehoben; es ruht auf drei Betonbalken. Die Fenster können mit großen

Klappwänden geschlossen werden; ein Oberlichtband ist aber so angebracht, daß auch im geschlossenen Zustand etwas Tageslicht in die Zimmer dringen kann. Die geöffneten Klappwände bilden auf der Terrasse einen Sonnen- und Regenschutz.

2  
 Fassadenabschnitt eines Gästezimmers. Jedes Zimmer ist querbelichtet und querbelüftet.  
 Détail de la façade d'une chambre d'hôte. Chaque chambre est éclairée et aérée transversalement.  
 Detail of a guest room. Each room has cross ventilation and lighting.

1

Ansicht von Südwesten auf die Terrasse mit den seitlich und nach oben geöffneten Holzverschlüssen vor der Fensterfront.

Vue du sud-ouest vers la terrasse avec les fermetures en bois ouvertes latéralement et vers en haut devant la façade vitrée.

South-west view of terrace with laterally and upward opening wooden hatches in front of windows.

3

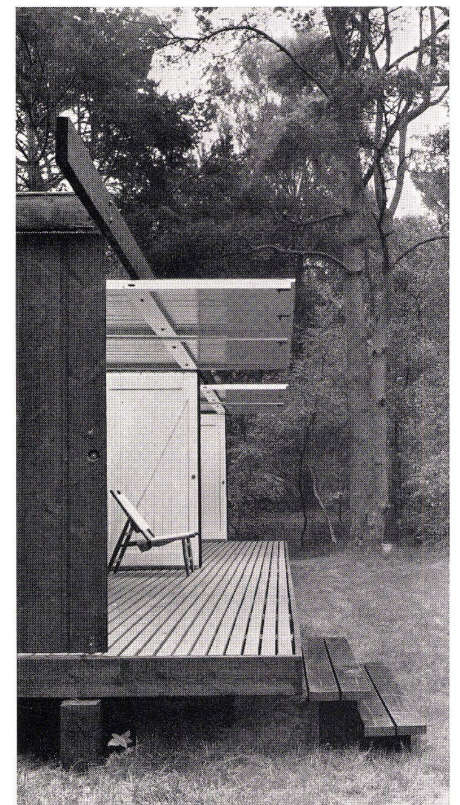
Blick von Westen auf die Terrasse mit den geöffneten Holzverschlüssen.

Vue de l'ouest sur la terrasse avec les fermetures en bois ouvertes.

West view of terrace with opened wooden hatches.



2



3