

Verwaltungsbau Bacardi Rum Co. in Mexiko = Bâtiment administratif Bacardi Rum Co. à Mexico = Office building of Bacardi Co. in Mexico

Autor(en): [s.n.]

Objektyp: **Article**

Zeitschrift: **Bauen + Wohnen = Construction + habitation = Building + home :
internationale Zeitschrift**

Band (Jahr): **13 (1959)**

Heft 9

PDF erstellt am: **18.07.2024**

Persistenter Link: <https://doi.org/10.5169/seals-330111>

Nutzungsbedingungen

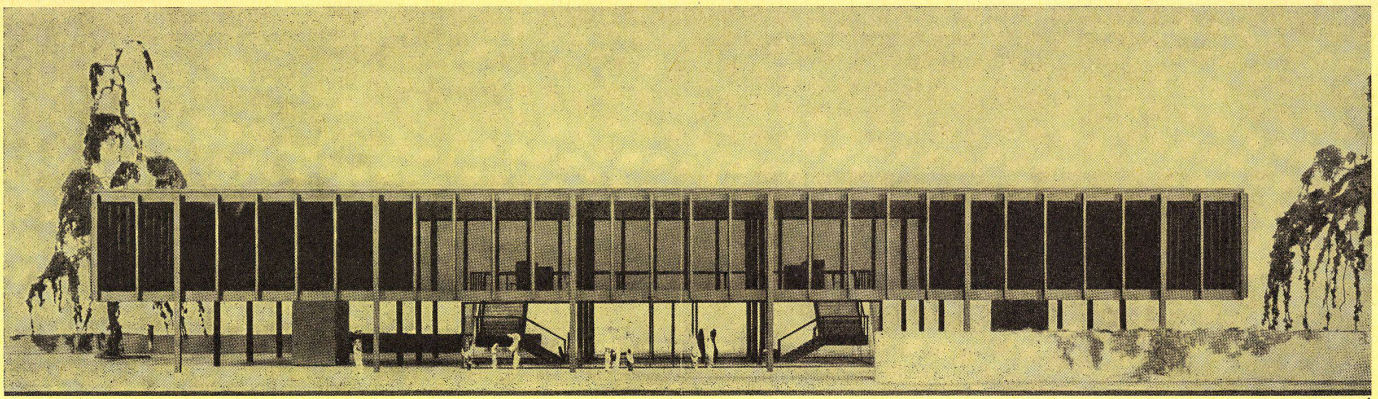
Die ETH-Bibliothek ist Anbieterin der digitalisierten Zeitschriften. Sie besitzt keine Urheberrechte an den Inhalten der Zeitschriften. Die Rechte liegen in der Regel bei den Herausgebern.

Die auf der Plattform e-periodica veröffentlichten Dokumente stehen für nicht-kommerzielle Zwecke in Lehre und Forschung sowie für die private Nutzung frei zur Verfügung. Einzelne Dateien oder Ausdrucke aus diesem Angebot können zusammen mit diesen Nutzungsbedingungen und den korrekten Herkunftsbezeichnungen weitergegeben werden.

Das Veröffentlichen von Bildern in Print- und Online-Publikationen ist nur mit vorheriger Genehmigung der Rechteinhaber erlaubt. Die systematische Speicherung von Teilen des elektronischen Angebots auf anderen Servern bedarf ebenfalls des schriftlichen Einverständnisses der Rechteinhaber.

Haftungsausschluss

Alle Angaben erfolgen ohne Gewähr für Vollständigkeit oder Richtigkeit. Es wird keine Haftung übernommen für Schäden durch die Verwendung von Informationen aus diesem Online-Angebot oder durch das Fehlen von Informationen. Dies gilt auch für Inhalte Dritter, die über dieses Angebot zugänglich sind.



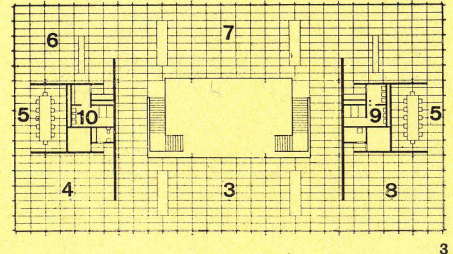
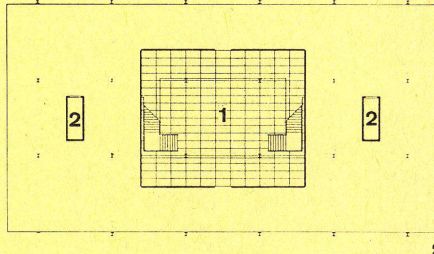
Ludwig Mies van der Rohe

Verwaltungsbau Bacardi Rum Co. in Mexiko

Bâtiment administratif Bacardi Rum Co. à Mexico

Office building of Bacard Co. in Mexico

Entworfen 1958



Im Gegensatz zur Stahlbetonkonstruktion des Bürogebäudes Santiago de Cuba liegt dem Projekt zum Verwaltungsbau in Mexiko-City ein Stahlskelett zugrunde.

Im Erdgeschoß sind nur zwei Installationschächte und die große Eingangshalle mit den beiden Treppen. Die Büro- und Konferenzräume befinden sich alle im Obergeschoß.

Der Boden in der Halle und im Obergeschoß wird mit Terrazzo belegt. Die Decke wird verputzt. Die Zwischenwände im Obergeschoß werden mit Palisanderholz furniert.

Ein Projekt von vollendeter Harmonie!

1
Modellansicht der Längsfassade.
Vue de la façade principale de la maquette.
View of main elevation of model.

2
Erdgeschoß 1: 900.
Rez-de-chaussée.
Ground-floor.

3
Obergeschoß 1: 900.
Etage supérieur.
Upper storey.

- 1 Halle / Hall / Entrance lobby
- 2 Installationsschächte / Puits d'installation / Installation shaft
- 3 Hauptbüro / Bureau principal / General office
- 4 Direktor / Bureau de la direction / Manager
- 5 Konferenzsaal / Salle de conférence / Conference
- 6 Personalraum / Salle du personnel / Personnel
- 7 Verkauf / Vente / Sales area
- 8 Rechtsberater / Avocats / Lawyers
- 9 Herren-WC / WC Messieurs / Men's toilets
- 10 Damen-WC / WC Dames / Women's toilets

4
Gesamtansicht mit den Fabrikanlagen im Hintergrund.
Vue de l'ensemble avec la fabrique.
General view together with plant.

5
Eingangshalle von außen.
Hall d'entrée vue de l'extérieur.
Entrance hall seen from outside.

6
Treppenhalle.
Hall de l'escalier.
Stairway hall.

