

Tankstelle in Rotterdam = Poste d'essence à Rotterdam = Filling station in Rotterdam

Autor(en): [s.n.]

Objektyp: **Article**

Zeitschrift: **Bauen + Wohnen = Construction + habitation = Building + home : internationale Zeitschrift**

Band (Jahr): **13 (1959)**

Heft 10: **Van den Broek und Bakema**

PDF erstellt am: **30.06.2024**

Persistenter Link: <https://doi.org/10.5169/seals-330129>

Nutzungsbedingungen

Die ETH-Bibliothek ist Anbieterin der digitalisierten Zeitschriften. Sie besitzt keine Urheberrechte an den Inhalten der Zeitschriften. Die Rechte liegen in der Regel bei den Herausgebern.

Die auf der Plattform e-periodica veröffentlichten Dokumente stehen für nicht-kommerzielle Zwecke in Lehre und Forschung sowie für die private Nutzung frei zur Verfügung. Einzelne Dateien oder Ausdrucke aus diesem Angebot können zusammen mit diesen Nutzungsbedingungen und den korrekten Herkunftsbezeichnungen weitergegeben werden.

Das Veröffentlichen von Bildern in Print- und Online-Publikationen ist nur mit vorheriger Genehmigung der Rechteinhaber erlaubt. Die systematische Speicherung von Teilen des elektronischen Angebots auf anderen Servern bedarf ebenfalls des schriftlichen Einverständnisses der Rechteinhaber.

Haftungsausschluss

Alle Angaben erfolgen ohne Gewähr für Vollständigkeit oder Richtigkeit. Es wird keine Haftung übernommen für Schäden durch die Verwendung von Informationen aus diesem Online-Angebot oder durch das Fehlen von Informationen. Dies gilt auch für Inhalte Dritter, die über dieses Angebot zugänglich sind.



1

Tankstelle in Rotterdam

Poste d'essence à Rotterdam
Filling station in Rotterdam

1952

Das Tankstellendach und die Ausstellräume sind baulich voneinander getrennt. So war es möglich, jeden Bauteil seinen Ansprüchen entsprechend zu konstruieren: das Tankstellendach in Stahlbeton und den Ausstellungsraum als Stahlskelett mit einem Holzdach und einer ringsum laufenden Verglasung in Holzrahmen, die von den Stahlstützen zurückgesetzt ist.

1 und 2
Seitenansicht.
Vues de côté.
Side views.

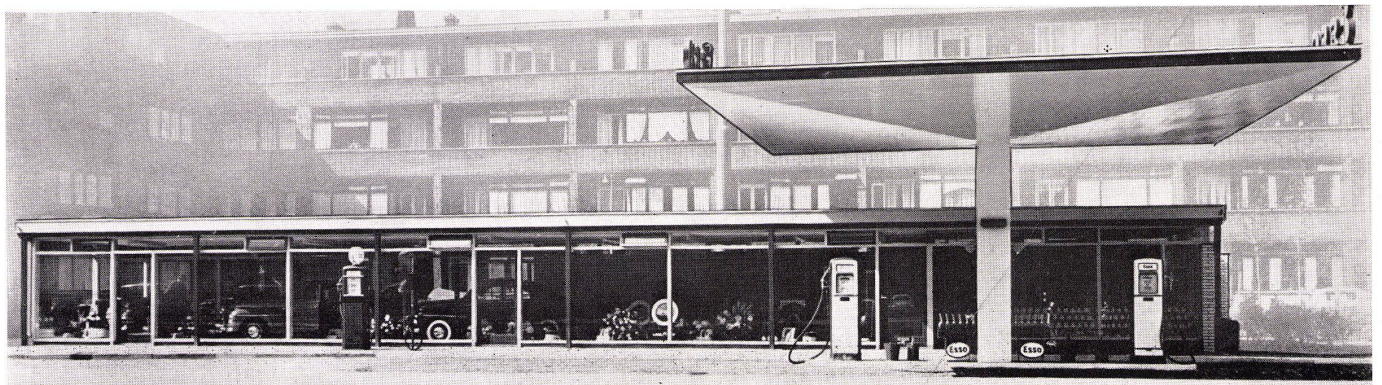
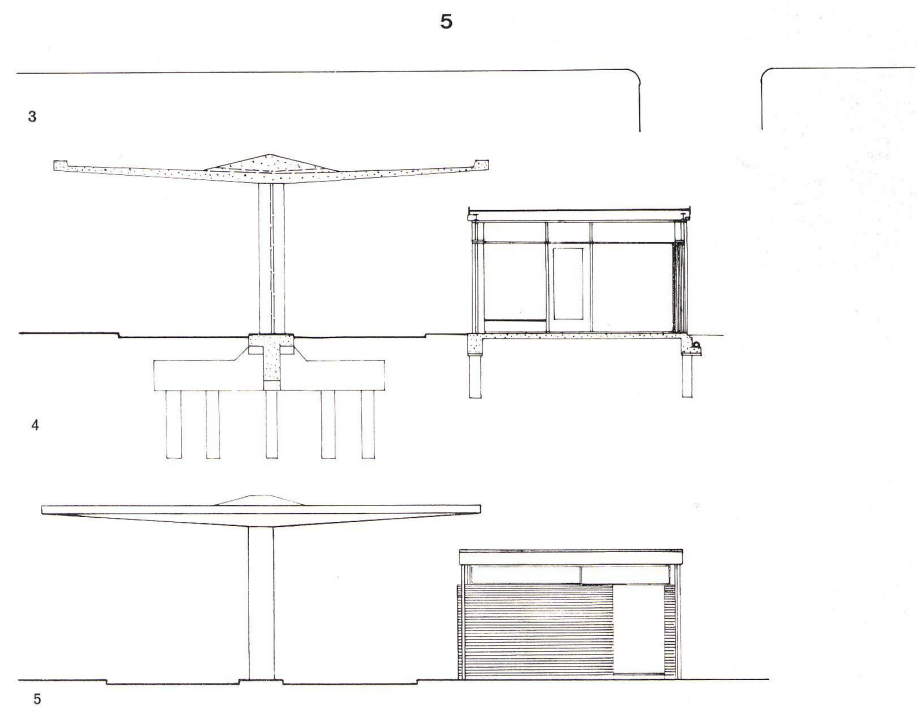
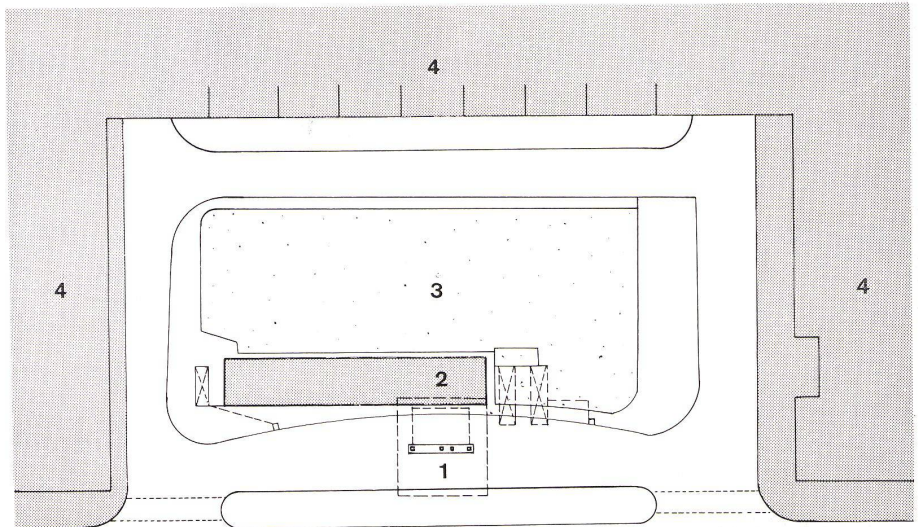
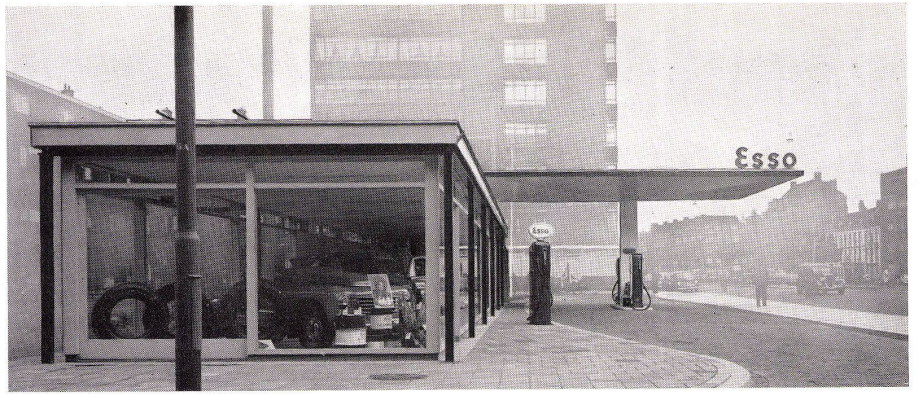
3
Lageplan 1:700.
Plan de situation.
Plan.

1 Tankstelle / Poste d'essence / Filling station
2 Ausstellungsraum / Salle d'exposition / Display hall
3 Grünanlage / Verdure / Green
4 Wohnbebauung / Habitations / Housing
5 Straße / Rue / Street

4
Querschnitt 1:150.
Coupe transversale.
Transverse section.

5
Seitenansicht 1:150.
Vue de côté.
Side view.

6
Frontalansicht.
Vue de face.
Front view.



6