

Kantonsschule Freudenberg Zürich

Autor(en): [s.n.]

Objektyp: **Article**

Zeitschrift: **Bauen + Wohnen = Construction + habitation = Building + home : internationale Zeitschrift**

Band (Jahr): **13 (1959)**

Heft 11: **Mittel-, Spezial- und Hochschulen = Ecoles supérieures et professionnelles, universités = Secondary and advanced training schools, universities**

PDF erstellt am: **30.06.2024**

Persistenter Link: <https://doi.org/10.5169/seals-330160>

Nutzungsbedingungen

Die ETH-Bibliothek ist Anbieterin der digitalisierten Zeitschriften. Sie besitzt keine Urheberrechte an den Inhalten der Zeitschriften. Die Rechte liegen in der Regel bei den Herausgebern. Die auf der Plattform e-periodica veröffentlichten Dokumente stehen für nicht-kommerzielle Zwecke in Lehre und Forschung sowie für die private Nutzung frei zur Verfügung. Einzelne Dateien oder Ausdrucke aus diesem Angebot können zusammen mit diesen Nutzungsbedingungen und den korrekten Herkunftsbezeichnungen weitergegeben werden. Das Veröffentlichen von Bildern in Print- und Online-Publikationen ist nur mit vorheriger Genehmigung der Rechteinhaber erlaubt. Die systematische Speicherung von Teilen des elektronischen Angebots auf anderen Servern bedarf ebenfalls des schriftlichen Einverständnisses der Rechteinhaber.

Haftungsausschluss

Alle Angaben erfolgen ohne Gewähr für Vollständigkeit oder Richtigkeit. Es wird keine Haftung übernommen für Schäden durch die Verwendung von Informationen aus diesem Online-Angebot oder durch das Fehlen von Informationen. Dies gilt auch für Inhalte Dritter, die über dieses Angebot zugänglich sind.

Bauen+Wohnen

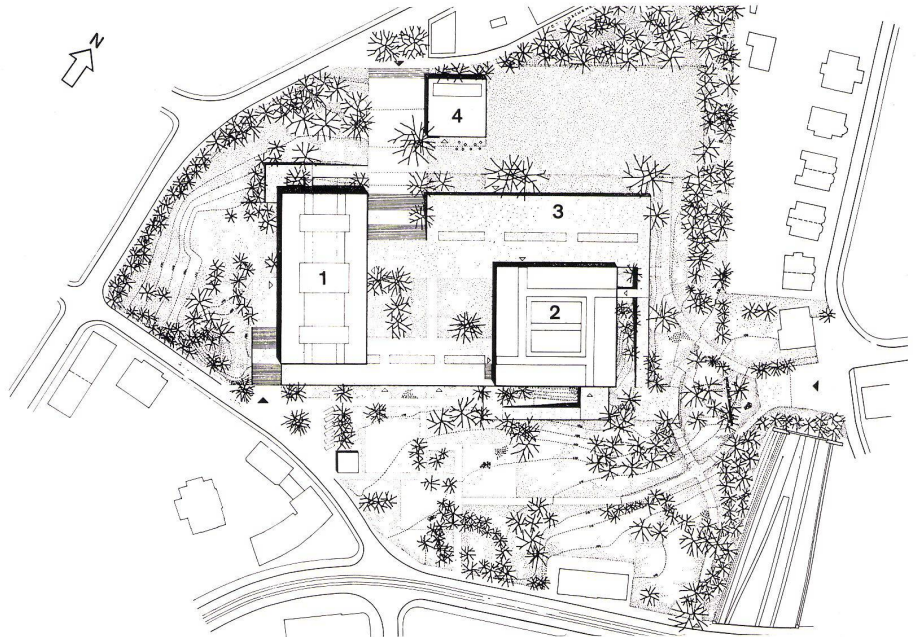
Jacques Schader

Kantonsschule Freudenberg Zürich

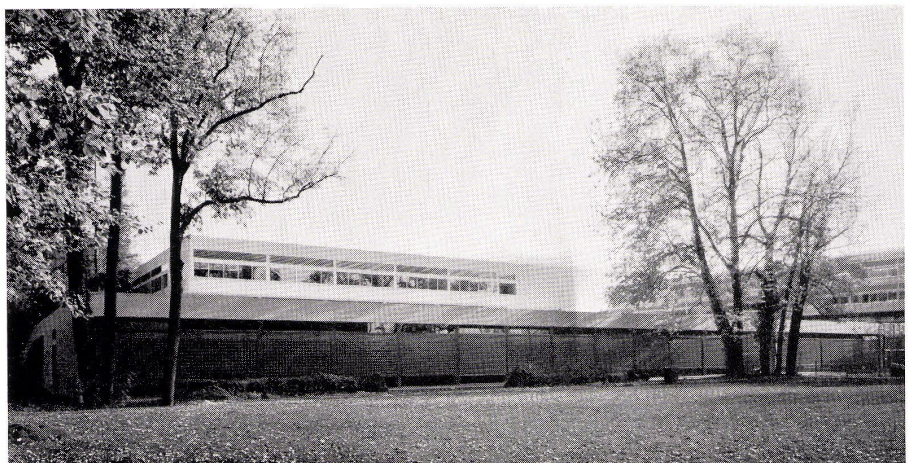
Die Schule, die demnächst fertiggestellt sein wird, ist vor einiger Zeit von den Schülern bezogen worden. Sie wird in einer der nächsten Nummern ausführlich gezeigt.

Lageplan 1:2800

- 1 Handelsschule
- 2 Gymnasium
- 3 Terrasse über der Turnhalle
- 4 Aula



Gesamtansicht von Südosten



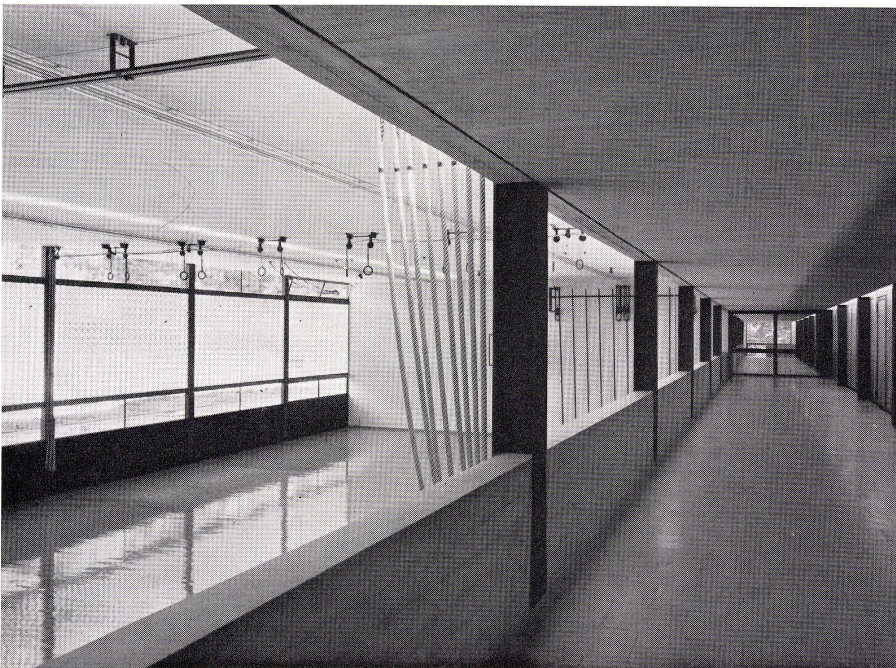
Gymnasium über den Turnhallen



Ausschnitt von Süden.
Rechts das Gymnasium



Korridor und Sammlung



Korridor und Turnhalle