

Objektyp: **Advertising**

Zeitschrift: **Bauen + Wohnen = Construction + habitation = Building + home : internationale Zeitschrift**

Band (Jahr): **13 (1959)**

Heft 11: **Mittel-, Spezial- und Hochschulen = Ecoles supérieures et professionnelles, universités = Secondary and advanced training schools, universities**

PDF erstellt am: **30.06.2024**

### **Nutzungsbedingungen**

Die ETH-Bibliothek ist Anbieterin der digitalisierten Zeitschriften. Sie besitzt keine Urheberrechte an den Inhalten der Zeitschriften. Die Rechte liegen in der Regel bei den Herausgebern. Die auf der Plattform e-periodica veröffentlichten Dokumente stehen für nicht-kommerzielle Zwecke in Lehre und Forschung sowie für die private Nutzung frei zur Verfügung. Einzelne Dateien oder Ausdrucke aus diesem Angebot können zusammen mit diesen Nutzungsbedingungen und den korrekten Herkunftsbezeichnungen weitergegeben werden. Das Veröffentlichen von Bildern in Print- und Online-Publikationen ist nur mit vorheriger Genehmigung der Rechteinhaber erlaubt. Die systematische Speicherung von Teilen des elektronischen Angebots auf anderen Servern bedarf ebenfalls des schriftlichen Einverständnisses der Rechteinhaber.

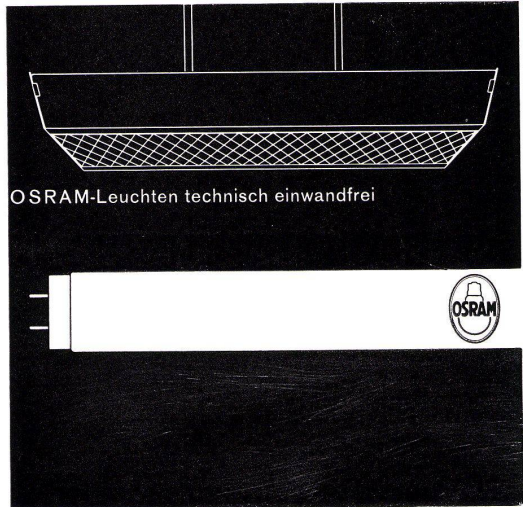
### **Haftungsausschluss**

Alle Angaben erfolgen ohne Gewähr für Vollständigkeit oder Richtigkeit. Es wird keine Haftung übernommen für Schäden durch die Verwendung von Informationen aus diesem Online-Angebot oder durch das Fehlen von Informationen. Dies gilt auch für Inhalte Dritter, die über dieses Angebot zugänglich sind.

# Besseres Licht — bessere Arbeit

Menschliche Augen überwachen und prüfen Arbeitsvorgänge. Sie brauchen Licht, strahlendes OSRAM-Licht, um einwandfrei zu sehen — besser zu arbeiten. OSRAM-L-Fluoreszenzlampen mit dem vorzüglichen SEV-Prüfbericht sichern jedem Arbeitsplatz beste Sichtverhältnisse und sind ökonomisch und sparsam. Und in ihrem Betrieb?

Verlangen Sie Beratung durch unser lichttechnisches Büro: wir lösen Ihr Beleuchtungsproblem!

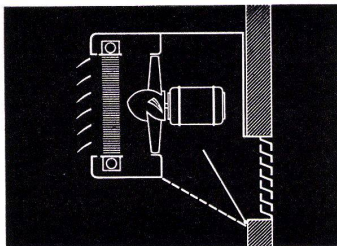


OSRAM-Leuchten technisch einwandfrei

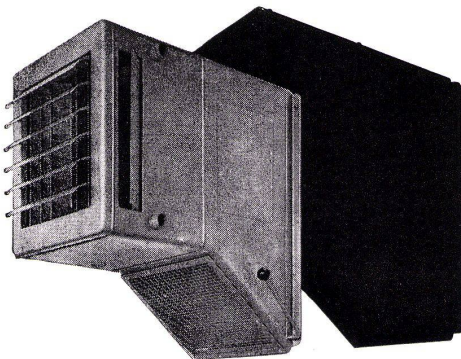
OSRAM AG, Zürich 22  
Telephon 051/32 72 80

# OSRAM

Grabner VSG



**Orion-Luftheizapparate**

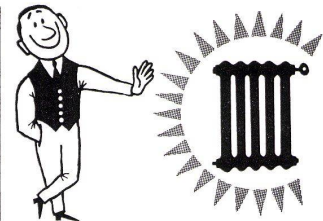


Zum Anschluss an alle gebräuchlichen Heizungssysteme. Hochwertiges Luftheizerelement aus Kupferrohren mit Aluminiumlamellen. Leistungsfähiger, geräuscharmer Ventilator. Das Heizgerät der Zukunft für die verschiedensten Verwendungszwecke.



**Orion-Werke AG, Zürich**  
Hardturmstrasse 185, Telefon (051) 4216 00

**Mehr Wärme — weniger Brennstoff**



**EMB-  
UMWÄLZPUMPEN**

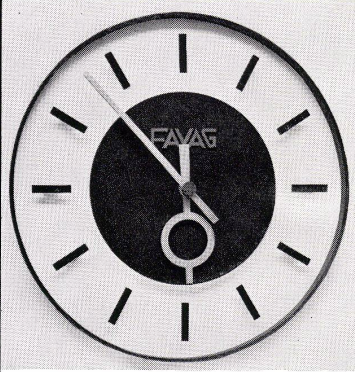
für Zentralheizungen



EMB Elektromotorenbau AG  
Birsfelden  
Tel. 061/4118 50

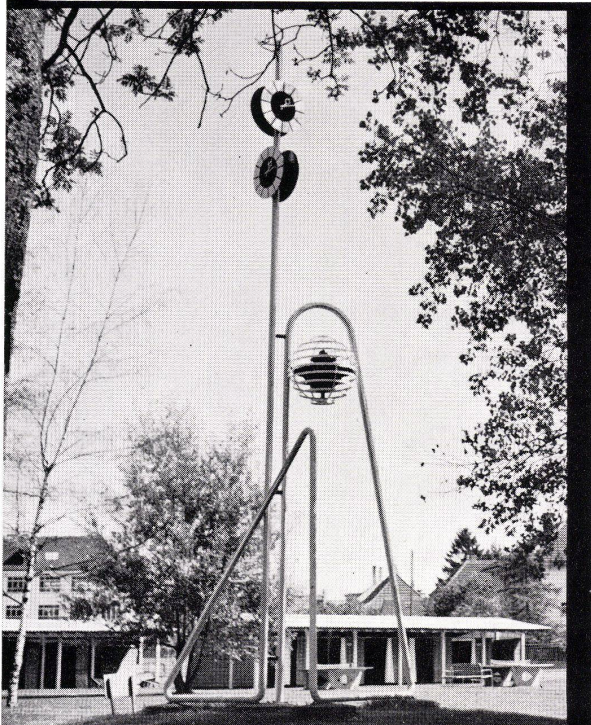


# ELEKTRISCHE UHREN



Aussenuhren sind jahraus-jahrein allen Witterungseinflüssen ausgesetzt; weder Schnee und Regen, noch Wind oder Sonne, sollen ihren genauen Gang beeinträchtigen.

FAVAG-Nebenuhrwerke, gesteuert durch eine FAVAG-Präzisions-Hauptuhr, funktionieren selbst unter härtesten Bedingungen sehr zuverlässig und gewährleisten stets genaue Zeit.



# FAVAG AG NEUCHÂTEL

FAVAG  
H. 931

## Planung und Bau

## Altstadt und Verkehr um die Fleischhalle in Zürich



Blick auf die Rathausbrücke und die Fleischhalle links

Die Zürcher Arbeitsgruppe für Städtebau, die durch eine Reihe junger Architekten gebildet wird, hat bei ihrer vorurteilslosen städtebaulichen Prüfung des Limmatraumes feststellen können, daß selbst ein uns so wenig ansprechendes Gebäude wie die alte Fleischhalle eine außerordentliche, wichtige Aufgabe im Rhythmus der Baumassen hat. Die Fläche der alten Halle soll zur Hauptsache dem Verkehr geopfert werden sollen. An ihre Stelle würde nur eine kleine Straßenbahnwartehalle treten, die dem Rathaus und der Hauptwache niemals das Gleichgewicht halten kann. Für den Verkehr ist damit nicht viel gewonnen; für seine richtige Führung sind vielmehr großzügige Untertunnelungen oder Umfahrungen notwendig, die das Herz von Zürichs Altstadt unangetastet lassen. Dies aber nicht, damit die alten Kulturstätten um ihrer selbst willen erhalten, sondern damit sie in einem höchst modernen und zeitgemäßen Sinn genutzt werden! Als Fußgänger- und Geschäftsbezirk über oder neben den Anlagen des fließenden und ruhenden Verkehrs weist der Limmatraum ja heute schon jene Eigenschaften auf, die in den Einkaufszentren der Neuen Welt mit ihren Fußgängererebenen erst wieder geschaffen werden müssen. Als ersten Schritt zu einer solchen neuzeitlichen Nutzung schlägt die Arbeitsgruppe vor, die alte Fleischhalle in moderne Läden und Restaurants umzubauen.

Giselher Wirth

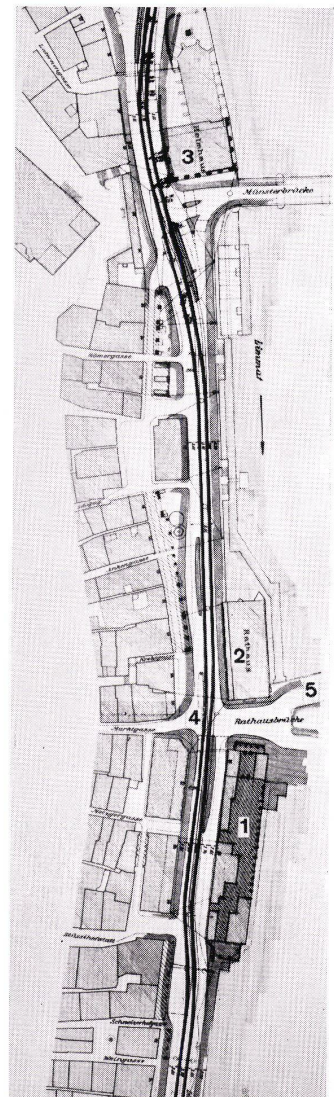
### Limmat-Galerie (Fleischhalle)

Die Fleischhalle neben der Zürcher «Hauptwache». Rechts der Brücke das Rathaus.

Provisorische Lösung des Verkehrs am Limmatquai ohne Eingriffe in die bestehenden Bauten, die bis zur Fertigstellung großer Untertunnelungen oder Umfahrungen genügen muß.

Zürcher Arbeitsgruppe für Städtebau: Rolf Keller, Lorenz Moser, Adrian Willitt, Peter Trautvetter.

- 1 Umgebaute Limmatgalerie mit Fußgängerpassage und Läden
- 2 Rathaus
- 3 Helmhaus
- 4 Limmatquai
- 5 Rathaus-Brücke



Mittelgraue Flächen = Fußgängerflächen