

Objektyp: **Advertising**

Zeitschrift: **Bauen + Wohnen = Construction + habitation = Building + home : internationale Zeitschrift**

Band (Jahr): **13 (1959)**

Heft 12

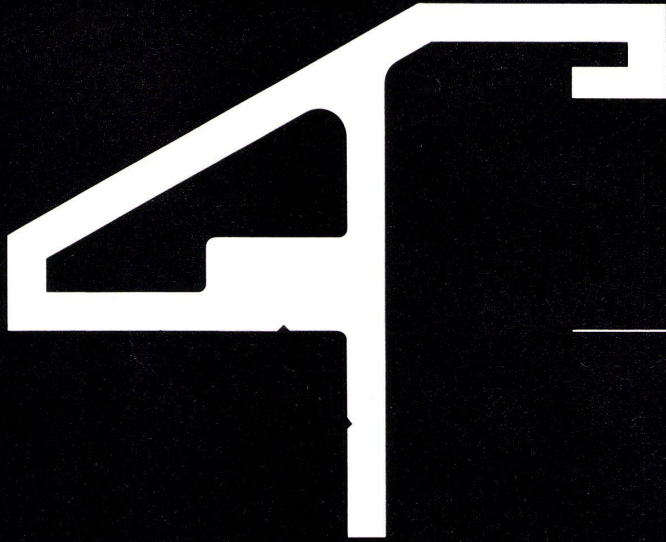
PDF erstellt am: **30.06.2024**

Nutzungsbedingungen

Die ETH-Bibliothek ist Anbieterin der digitalisierten Zeitschriften. Sie besitzt keine Urheberrechte an den Inhalten der Zeitschriften. Die Rechte liegen in der Regel bei den Herausgebern. Die auf der Plattform e-periodica veröffentlichten Dokumente stehen für nicht-kommerzielle Zwecke in Lehre und Forschung sowie für die private Nutzung frei zur Verfügung. Einzelne Dateien oder Ausdrucke aus diesem Angebot können zusammen mit diesen Nutzungsbedingungen und den korrekten Herkunftsbezeichnungen weitergegeben werden. Das Veröffentlichen von Bildern in Print- und Online-Publikationen ist nur mit vorheriger Genehmigung der Rechteinhaber erlaubt. Die systematische Speicherung von Teilen des elektronischen Angebots auf anderen Servern bedarf ebenfalls des schriftlichen Einverständnisses der Rechteinhaber.

Haftungsausschluss

Alle Angaben erfolgen ohne Gewähr für Vollständigkeit oder Richtigkeit. Es wird keine Haftung übernommen für Schäden durch die Verwendung von Informationen aus diesem Online-Angebot oder durch das Fehlen von Informationen. Dies gilt auch für Inhalte Dritter, die über dieses Angebot zugänglich sind.



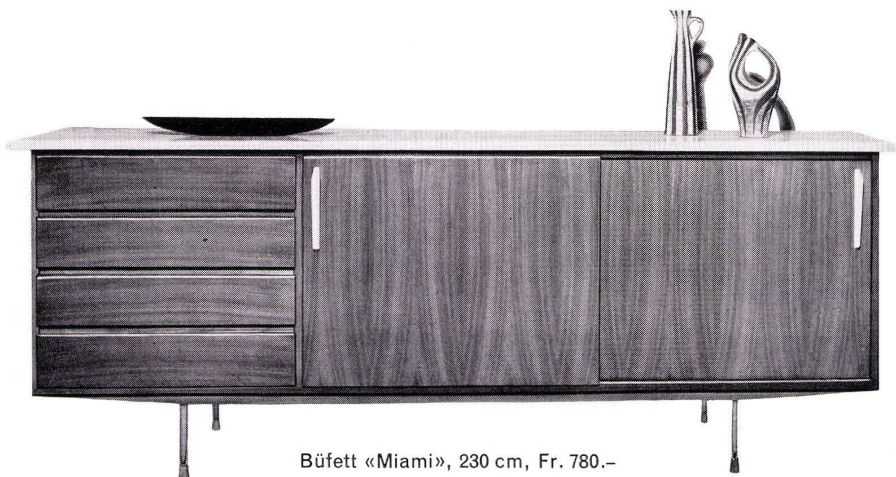
Unsere Betriebseinrichtungen werden durch ständige Erneuerungen den hochgestellten Ansprüchen der heutigen Technik angepasst. Dies ermöglicht eine Produktion höchster Qualität bei günstigen Preisen.

Profile, Rundstangen, Rohre und Bänder, Sand-, Kokillen- und Druckguss in allen Leichtmetall-Legierungen.

ALUMINIUM LAUFEN AG

Laufen (Berner-Jura) Telefon 061 - 89 66 71

modern style



Büfett «Miami», 230 cm, Fr. 780.-

Spezialgeschäft Seilergraben 53

Schubiger Möbel

beim Central, Zürich 1

Spezialgeschäft «modern style»
Seilergraben 53, Tel. 051 47 21 20

Hauptgeschäft: Zähringerstr. 45
Tel. 051 34 00 36/37

Einstück-WC-Anlage «Polaris»

Mit Tiefspülschüssel Werk Nr. 4825

Mit Ausspülschüssel Werk Nr. 4835

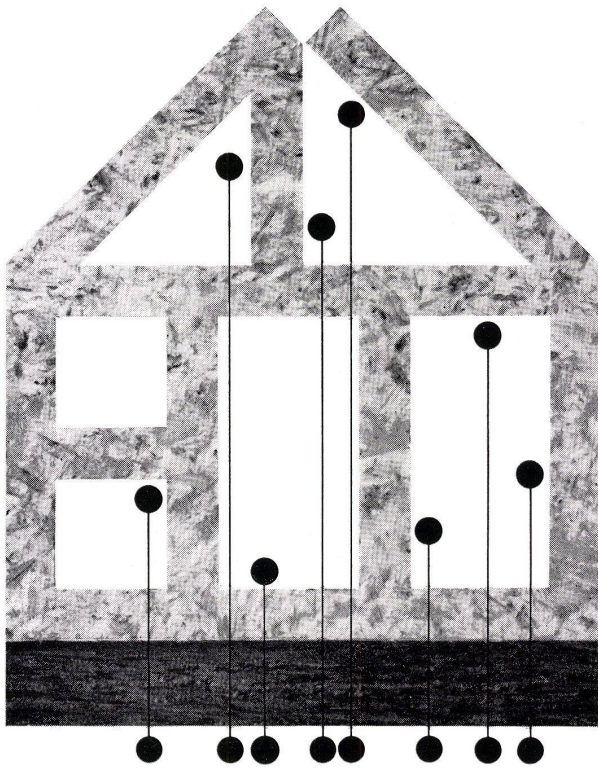
Verkauf durch den Sanitär-Großhandel



Kera-Werke AG. Laufenburg / AG



vielseitige Verwendungsmöglichkeit im Innenausbau



Kleiderkästen
Küchenausbau
Einbaukästen
Zwischenwände
Unterlagsböden
Dachverschalungen
Zimmertüren
Brandschutztüren
Deckenverkleidungen
Wandverkleidungen

Homoplax-Leicht:
Wärmeleitfähigkeit 0,065 kcal/m std °C = wie Kork
40 mm Leicht:
Offiziell als Brandschutztüre zugelassen
Schalldämmung: 27 Decibell

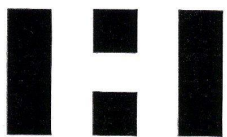
Homoplax-Hart:
Vorteilhaft für kleinere Schrank- und Kastentüren. Sie falzen direkt in die Platte und ersparen sich dadurch das zeitraubende Anleimen von Kantholz.
Für trittelastische, wärmeisolierende Unterlagsböden. (Wird seit langem mit Erfolg in den neuen SBB-Personenwagen eingebaut.)

Homoplax senkt ihre Kosten:
Durch kurze Arbeitszeiten.
Durch rasche und restlose Verwertung der Abschnitte, weil für jeden Verwendungszweck die geeignete und preisgünstigste Plattentypen gewählt werden kann.
Durch sein günstiges und handliches Maß

Homoplax gibt Ihnen Sicherheit:
Weil weitgehend immun gegen Luftfeuchtigkeit und Temperaturschwankungen
kein Wachsen, Reißen oder Schwinden.
Weil die geschlossene und ruhige Oberfläche die ideale Unterlage für jede Weiterveredelung ist.
Weil es sich seit Jahren bewährt hat

Bündner Spanholz **Homoplax**

Verlangen Sie eine kostenlose und unverbindliche Beratung durch unseren technischen Dienst. (Dieser steht Ihnen mit seiner reichen Erfahrung gerne zur Lösung von speziellen Problemen zur Verfügung.)



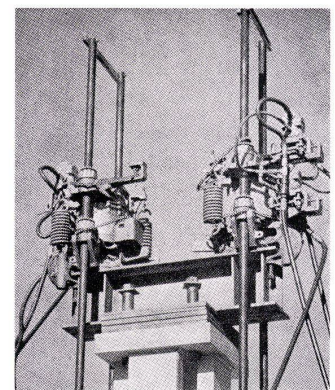
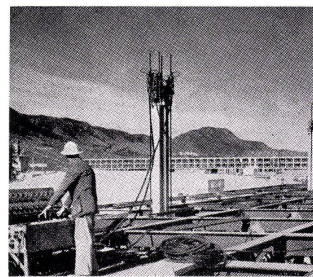
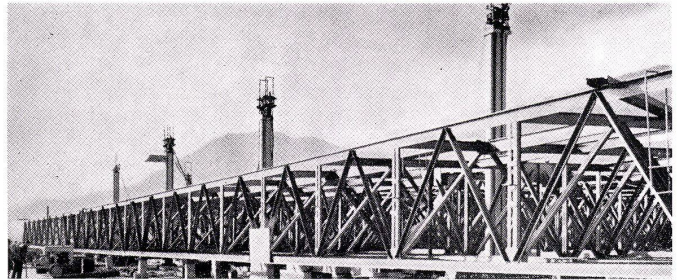
Spanplattenwerk Fideris Aktiengesellschaft, Fideris-Station GR
Tel. 081 - 5 44 63

Hängewerk über dem Eßsaal der Luft- waffen-Akademie in Colorado Springs

(vergleiche Seite 444).

Die Bilder zeigen, wie das Hängewerk über der Halle zwischen den Stützen am Boden montiert und mit elektronisch gesteuerten Spindelaufzügen hochgefahren wurde. Die Bilder sind dem soeben im Otto Kraußkopf Verlag Wiesbaden erschienenen Buch von Konrad Wachsmann «Wendepunkt im Bauen» entnommen.

Planung und Bau



1 Das zwischen den Pfeilern auf dem Boden montierte Hängewerk.

2 Ein Ingenieur steuert von einem elektronisch synchronisierten Schaltinstrument das Hochziehen der gesamten Konstruktion in einer Bewegung.

3 Die Spindelaufzüge sind auf die Stützen montiert; sie ersetzen den Baukran.

4 Die hochgezogene Binderkonstruktion.
5 Die verkleidete Binderkonstruktion.

